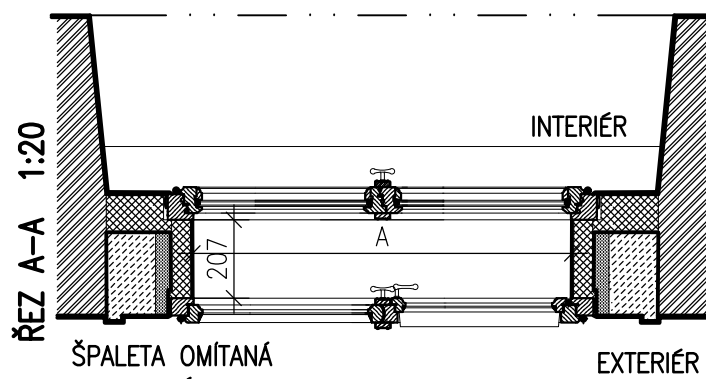
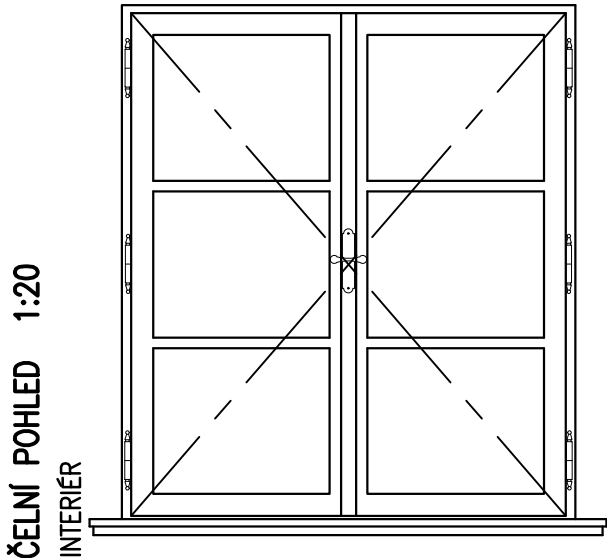
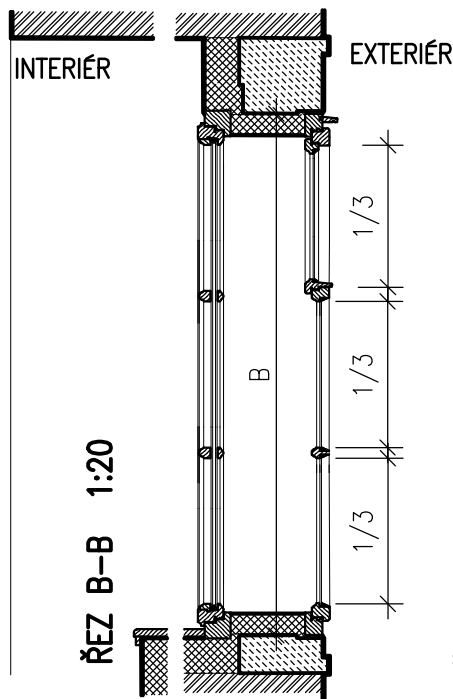
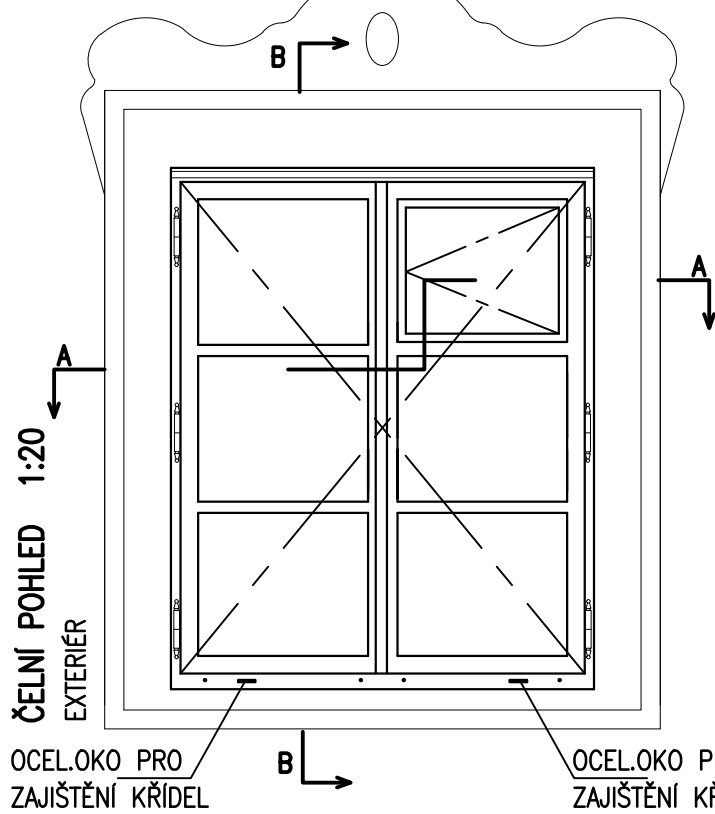


ON
01

a-k IZOLAČNÍ ZASKLENÍ NA VNITŘNÍ STRANĚ

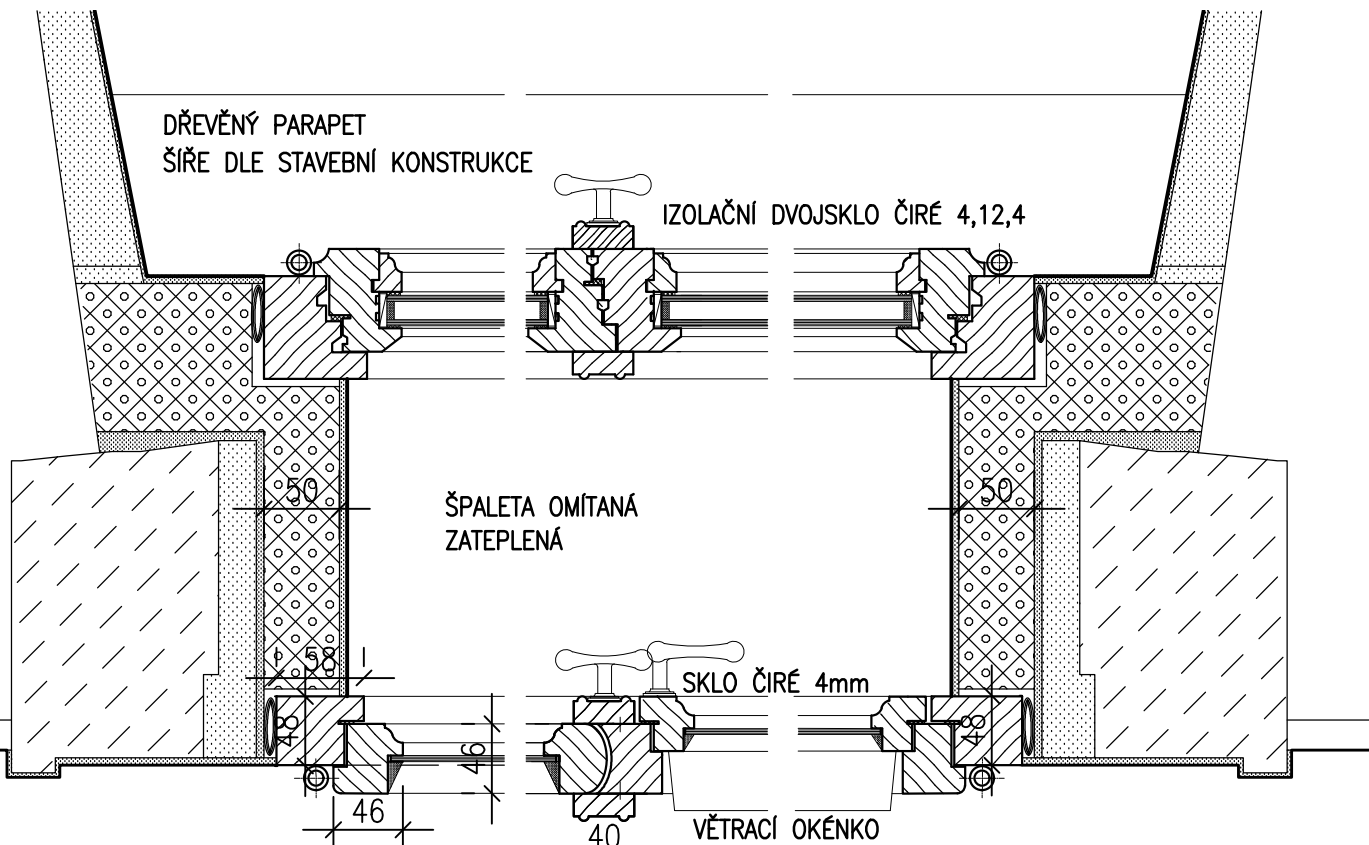


ŠPALETA OMÍTANÁ ZATEPLENÁ

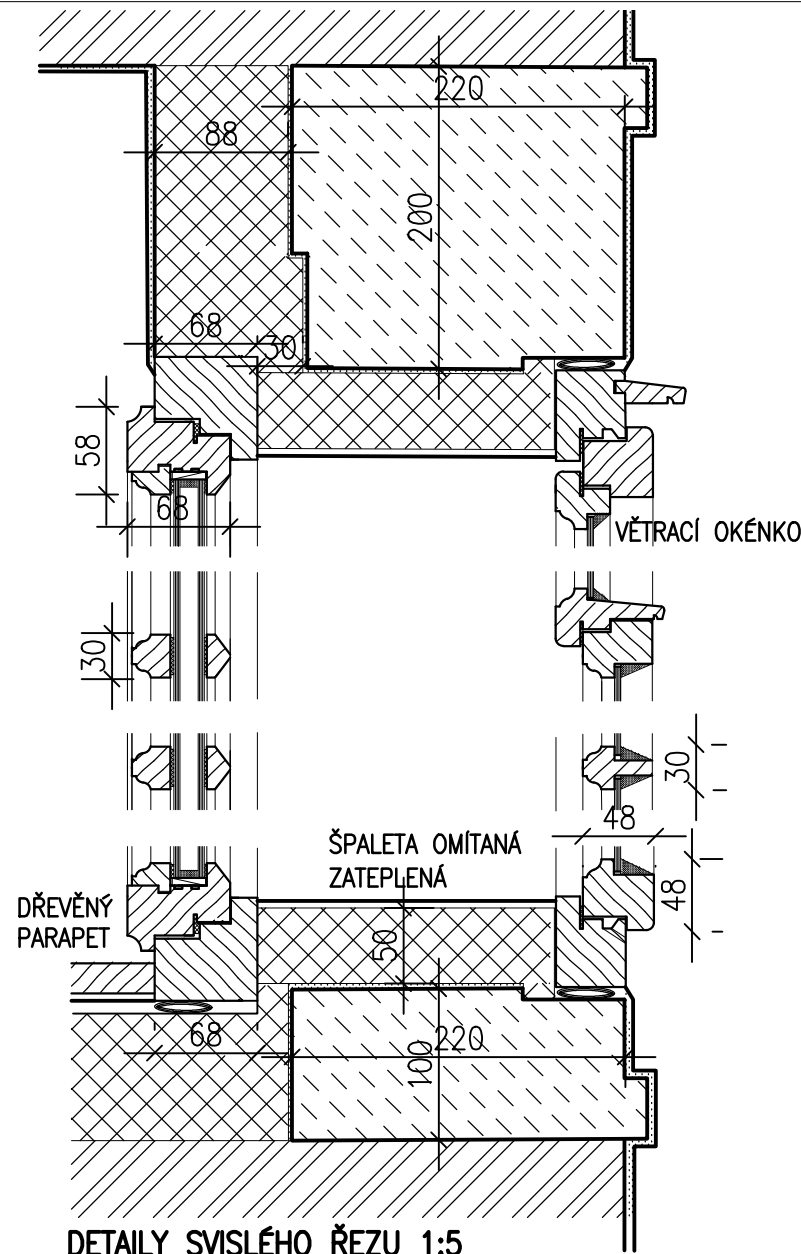
PŘED VÝROBU NUTNO PŘEMĚŘIT KAŽDÝ OTVOR SAMOSTATNĚ!
VÝKRES NENAHRADZUJE VÝROBNÍ DOKUMENTACI,
TU JE NUTNO PŘEDLOŽIT
K ODSOUHLASENÍ ZÁSTUPCI INVESTORA,
NPÚ A PROJEKTANTA.
PŘED VÝROBU CELÉ SÉRIE OKEN BUDE VYROBEN A OSAZEN NA STAVBU JEDEN VZOROVÝ KUS S KOVÁNÍM
A POKRÝVOU ÚPRAVOU,
PO KOMISIONELNÍM ODSOUHLASENÍ VŠEMI STRANAMI
BUDE ZAHÁJENA VÝROBA.
SOUČÁSTI VÝKRESU JSOU TABULKY NOVÝCH OKEN!

POPIS
OKNO ŠPALETOVÉ. ŠPALETA OMÍTANÁ
KŘÍDLA OTVÍRAVÁ VEN A DOVNITŘ
VNĚJŠÍ OKNO-KŘÍDLA OTVÍRAVÁ VEN, DĚLENÁ TŘEMI VODOROVNÝMI PŘÍČLEMI
TŘÍ TABULKOVÁ,VĚTRACÍ OKÉNKO V HORNÍ ČÁSTI, OTVÍRAVÉ DOVNITŘ
VNITŘNÍ OKNO- KŘÍDLA OTVÍRAVÁ DOVNITŘ,DĚLENÁ TŘEMI VODOROVNÝMI PŘÍČLEMI
PŘESNÁ PROFILACE RÁMŮ DLE DOCHOVANÉHO OKNA OR/01
SOUČÁSTÍ OKEN JE VNITŘNÍ DŘEVĚNÝ PARAPET
ZASKLENÍ: VNITŘNÍ KŘÍDLA IZOLAČNÍ DVOJSKLO 4/12/4 ČIRÉ
VNĚJŠÍ KŘÍDLA SKLO JEDNODUCHÉ ČIRÉ,RUČNĚ TAŽENÉ
KOVÁNÍ: OKENNÍ PANTY OCEL S BAMBULKOVÝM ZAKONČENÍM
- POD KRYCÍ NÁTĚR
OKENNÍ OLIVA/PŮLOLIVA MOSAZ PŘÍRODNÍ,LEŠTĚNÁ
TROJCESTNÝ UZÁVĚR
OKENNÍ HÁK S OKEM PRO FIXACI KŘÍDEL V OTEVŘENÉ
POLOZE, OCEL

PROVEDENÍ: KVALITNÍ TŘÍDĚNÝ DUB
LAZURNÍ NÁTĚR DO EXTERIÉRU
ODSTÍN STŘEDNÍ HNĚDÁ,
PŘI REALIZACI BUDE VYBRÁN ODSTÍN DLE VZORNÍKU



DETAILY PŮDORYSNÉHO ŘEZU 1:5



DETAILY SVISLÉHO ŘEZU 1:5

REVIZE Č.:	OBSAH :	DATUM :

TENTO VÝKRES JE DLE AUTORSKÉHO ZÁKONA MAJETKEM PROJEKTOVÉHO ATELIERU, JEHO KOPÍROVÁNÍ A ROZŠÍŘOVÁNÍ JE MOŽNO POUZE SE SOUHLASEM AUTORA

MÍSTO STAVBY:	Kounice, Hlavní č.p.105, 289 15 Kounice
OBJEDNATEL:	Ústav archeologické památkové péče středních Čech, příspěvková organizace
ZÁSTUPCE INVESTORA:	Mgr. Irena Benková, ředitelka příspěvkové organizace mob.: 606 930 657, e-mail: irena.benkova@uappsc.cz

PROJEKTANT:



**PROJEKTOVÝ ATELIER
PRO ARCHITEKTURU A POZEMNÍ STAVBY, s.r.o.**

BĚLEHRADSKÁ 199/70, 120 00, PRAHA 2, IČO : 45308616
TEL.: 224 255 555, 222 512 997 EMAIL: ATELIERTS@ATELIERTS.CZ

AUTORSKÝ KOLEKTIV:			
ODPOV.PROJEKTANT:	ZPRACOVATEL ČÁSTI:	VYPRACOVAL:	KONTROLOVAL:
Ing. arch. T.ŠANTAVÝ	Ing. K. VÁCHA	E. Veverková	Ing. arch. T.ŠANTAVÝ
Č.ZAK.: 3489 029 19 00	NÁZEV DÍLA: Snížení energetické náročnosti pracoviště Ústavu archeologické památkové péče středních Čech v Kounicích		Č.PARE:
DATUM: X/2019			
POČET A4: 4			
NÁZEV*.DWG: 401			
MĚŘÍTKO: 1:20, 1:5	ČÁST: D.1.1 Architektonicko-stavební řešení		Č.PŘÍLOHY: 401
STUPEŇ: Dokument. pro stavební povolení, Dokument. pro provádění stavby	NÁZEV PŘÍLOHY: Detaily fasádních výplní otvorů Vzorové okno ON/01		
PROFESE: STAVEBNĚ-ARCHITEKTONICKÁ			