



EVROPSKÁ UNIE
Evropský fond pro regionální rozvoj
Integrovaný regionální operační program



MINISTERSTVO
PRO MÍSTNÍ
ROZVOJ ČR

DOHODA O NAROVNÁNÍ

ke Smlouvě o dílo

ze dne 22. 04. 2020

číslo sml. Objednatele: S-832/00066001/2020

číslo sml. Zhotovitele: 10000146939

na akci:

„II/272 Starý Vestec, přeložka silnice“

Smluvní strany

Objednatel:

Krajská správa a údržba silnice Středočeského kraje, p.o.

se sídlem: Zborovská 11, 150 21 Praha 5

IČ: 00066001 DIČ: CZ00066001

jejímž jménem jedná: Mgr. Zdeněk Dvořák, MPA, ředitel

dále jen „**Objednatel**“

a

Zhotovitel:

Skanska a.s.

se sídlem: Křižíkova 682/34a, Praha 8, 186 00 Karlín

IČO: 26271303 DIČ: CZ699004845

zapsaná v obchodním rejstříku vedeném Městským soudem v Praze v oddíle B, vložka 15904

jejímž jménem jedná: Ing. Jan Lintner, vedoucí střediska a Jiří Čipera, manažer řízení obchodu na základě

plné moci PM/6901/2019 ze dne 17.12.2019

bankovní spojení: ING Bank N.V., č.účtu:

dále jen „**Zhotovitel**“

se rozhodly uzavřít níže uvedeného dne, měsíce a roku tuto

DOHODU O NAROVNÁNÍ

Článek I.

Předmět dohody o narovnání



1. Smluvní strany mezi sebou uzavřely dne 22. 04. 2020 Smlouvu o dílo, jejímž předmětem bylo provedení díla - stavby „II/272 Starý Vestec, přeložka silnice“ (dále též jen „**Smlouva**“ nebo „**SOD**“). Ze Smlouvy vyplynul pro zhotovení díla termín do 20 týdnů ode dne doručení výzvy Objednatele Zhotoviteli k započetí plnění předmětu díla.
2. Vlivem nepředvídatelných událostí došlo ke změně ceny díla, kde původní cena díla dle SOD 17 488 424,87 Kč bez DPH byla navýšena o více náklady spojené s navýšením nákladů za provedení díla a současně ponížena o méněpráce za neprovedené práce.
K navýšení ceny díla došlo na základě
 - odlišné tloušťky odstraňovaných asfaltových vrstev, nutnosti odfrézování betonové vrstvy, která se nacházela pod asfaltovými vrstvami a PDPS s ní nepočítala.
 - neúnosného podloží, kdy bylo nutné provést kompletní sanaci parapláně oproti původně navrženým 60%.
 - přizpůsobení vodorovného dopravního značení nedávné rekonstrukci navazujících úseků silnice II/272
 - odstranění větší mocnosti ornice, než bylo počítáno v PDPS
 - dodatečných geodetických prací spojených se sanacemi
 - instalace zavlažovacích vaků k nově vysazeným stromům
 - skutečného zaměření asfaltových vrstevTyto úpravy ceny řeší ZBV č. 1.
Dále PDPS předpokládala přeložení sloupu VO a napojení nového svítidla na stávající kabel. Během realizace bylo zjištěno, že není funkční, bylo nutno připojit nový. Úpravu ceny řeší ZBV č.2.
3. Současně se touto dohodou mění cena za díla uvedená v Článku 8. odst. 8.1 Smlouvy, která se zvyšuje ve smyslu předkládaných ZBV č. 1-2 o částku **4 745 753,51 bez DPH, 5 742 361,75 Kč** včetně DPH 21%.

Na základě vzájemné dohody se upravuje cena díla sjednaná v čl. 8. Smlouvy následovně:

Původní cena díla dle Smlouvy:

Cena bez DPH	17 488 424,87 Kč
Cena včetně DPH 21%	21 160 994,09 Kč

Nová cena díla dle Dohody o narovnání:

Cena díla bez DPH	22 234 178,38 Kč
Celková cena díla včetně DPH 21 %	26 903 355,84 Kč

Cena dodatečných stavebních prací, které jsou uvedeny v ZBV 1 - 2, činí 4 946 665,51 Kč bez DPH, 5 985 465,23 Kč s DPH, a však po odečtení méněprací v hodnotě -200 912,00 Kč bez DPH, - 243 103,52 Kč s DPH se původní cena díla mění z 17 488 424,87 Kč bez DPH, 21 160 994,09 Kč s DPH na



22 234 178,38 Kč bez DPH, 26 903 355,84 Kč s DPH tj. jedná se o zvýšení ceny díla o 4 745 753,51 Kč bez DPH, 5 742 361,75 Kč s DPH.

Suma změn kladných a změn záporných Skupiny 3 a 4 stanovených Dohodou o narovnání činí 27,14% hodnoty závazku (nepřekračuje povolený limit 30%), absolutní hodnota změn Skupiny 3 a 4 činí celkem 29,43% hodnoty závazku (nepřekračuje povolený limit 50%)

4. Změna závazku je předkládána v souladu s ustanovením § 222 odst. 1 a 6 zákona č. 134/2016 Sb., o zadávání veřejných zakázek a v souladu se Směrnicí ředitele KSÚS, upřesňující provádění změn závazku dle zákona č. 134/2016 Sb., o zadávání veřejných zakázek.
5. Vzhledem k tomu, že uplynutí termínu, který je předmětem této dohody, nelze přičítat zhotoviteli a prodlení bylo způsobeno objektivními příčinami, zavazuje se Objednatel, že z důvodu nedodržení původního termínu plnění nebude na Zhotoviteli uplatňovat žádné smluvní sankce za prodlení ze Smlouvy.
6. **Smluvní strany shodně konstatují, že uzavřením této dohody jsou nově upravena práva a povinnosti stran z původního závazku – Smlouvy a jejich splněním budou tato práva a povinnosti zcela a v plném rozsahu vypořádány.**

Článek II.

Závěrečná ustanovení

1. Tato Dohoda o narovnání ke Smlouvě nabývá platnosti dnem jejího podpisu a účinnosti dnem jejího zveřejnění v Registru smluv, které provede Objednatel do 30 dnů od jeho podpisu.
2. Tato Dohoda o narovnání je vyhotovena v 5 stejnopisech, z nichž Objednatel obdrží 3 stejnopisy a Zhotovitel 2 stejnopisy.
3. Nedílnou součástí této dohody tvoří následující přílohy:
 - Příloha - č. 1: Ohlášení změn stavby
 - č. 2: ZBV č. 1 – SO 101.1 II/272 Starý Vestec, přeložka silnice
 - č. 3: ZBV č. 2 – SO 401.1 Přeložka VO
 - č. 4: Plná moc společnosti Skanska a.s. pro Ing. Lintnera, p. Čiperu

V Praze dne:

dne:



EVROPSKÁ UNIE
Evropský fond pro regionální rozvoj
Integrovaný regionální operační program



MINISTERSTVO
PRO MÍSTNÍ
ROZVOJ ČR

Objednatel

Středočeský kraj

Mgr. Zdeněk Dvořák, MPA

Ředitel KSÚS

Zhotovitel

Skanska a.s.

.....

Ing. Jan Lintner, vedoucí střediska

.....
Jiří Čipera, manažer řízení obchodu

PLNÁ MOC

PM/6901/2019

Skanska a.s., IČ: 262 71 303, sídlem Křížíkova 682/34a, 186 00 Praha 8, zapsaná v obchodním rejstříku vedeném Městským soudem v Praze, oddíl B, vložka 15904, zastoupená prokuristou Ing. Alešem Krupkou, tímto

z m o c ň u j e

zaměstnance společnosti Skanska a.s.

Ing. Jana Lintnera,

bytem:
 datum narození:
 funkce: vedoucí střediska

a

Jiřího Čiperu,

bytem:
 datum narození:
 funkce: manažer řízení obchodu

- a) aby společně jednali jménem společnosti Skanska a.s. ve všech zadávacích řízeních podle zákona č.134/2016 Sb., o zadávání veřejných zakázek (dále jen „ZZVZ“), jakož i v zadávacích řízeních mimo režim ZZVZ, a činili veškerá právní jednání s tím související, zejména aby jejím jménem podávali a podepisovali žádosti o účast a nabídky s nabídkovou cenou do výše 20 mil. Kč (bez DPH) v každém jednotlivém případě, podávali námítky a návrhy na přezkoumání úkonů zadavatele. V souvislosti s účastí společnosti Skanska a.s. v zadávacích řízeních jsou jmenováni rovněž oprávněni k uzavření smlouvy o dílo se zadavatelem v případě výběru nabídky společnosti Skanska a.s. jako nejvhodnější a rovněž k uzavírání smluv o dílo, jakož i dalších typů smluv se subdodavateli směřujících ke splnění závazků společnosti Skanska a.s. souvisejících s příslušnou veřejnou zakázkou, a dále
- b) aby společně jednali jménem společnosti Skanska a.s. v zadávacích řízeních podle zákona č.134/2016 Sb., o zadávání veřejných zakázek, jakož i v zadávacích řízeních mimo režim ZZVZ, s uchazečem, který má zájem zúčastnit se jako dodavatel zadávacího řízení na veřejnou zakázku, o uzavření smlouvy o smlouvě budoucí, jejímž obsahem bude závazek společnosti Skanska a.s. podílet se na plnění veřejné zakázky a/nebo prokázání části chybějící kvalifikace podle ZZVZ s nabídkovou cenou do výše 20 mil. Kč (bez DPH) a v případě výběru nabídky uchazeče ve veřejné zakázce jako nejvýhodnější jsou uvedené osoby oprávněny za společnost Skanska a.s. uzavřít s uchazečem i realizační smlouvu o dílo a rovněž k uzavírání smluv o dílo, jakož i dalších typů smluv se subdodavateli směřujících ke splnění závazků společnosti Skanska a.s. souvisejících s příslušnou veřejnou zakázkou.

Platnost této plné moci je do 31.12.2020.

V Olomouci dne 17.12.2019 /

Ing. Aleš Krupka

Plnou moc přijímám:

Ing. Jan Lintner, vedoucí střediska

Jiří Čipera, manažer řízení obchodu

Doložka konverze do dokumentu obsaženého v datové zprávě

Tento dokument, který vznikl převedením vstupu v listinné podobě do podoby elektronické pod pořadovým číslem **125311766-14963-200106141111**, skládající se z **1** listů, se doslovně shoduje s obsahem vstupu.

Vstup bez viditelného prvku.

Jméno a příjmení osoby, která konverzi provedla: **IVANA CILEČKOVÁ**

Vystavil: **Městská část Praha-Řeporyje**
Pracoviště: **Městská část Praha-Řeporyje**
Praha 5-Řeporyje dne **06.01.2020**



125311766-14963-

Krycí list ZBV

Název a evidenční číslo Stavby: III/272 Starý Vestec, přeložka silnice Název stavebního objektu/provozního souboru (SO/PS): Komunikace	Číslo SO/PS / / číslo Změny SO/PS: SO.101/001	Číslo ZBV: 1
---	--	------------------------

Objednatel: Krajská správa a údržba silnic Středočeského kraje, příspěvková organizace
Zborovská 81/11, 150 00 Praha 5, Smíchov
IČ: 00066001

Zhotovitel: Skanska, a.s.
Křížkova 682/34a, Karlín, 186 00 Praha 8
IČ: 26271303 DIČ: CZ699004845

Rekapitulace ZBV č. 1 dle Skupin 1, 2, 3, 4, 5

část ZBV č.	Cena navrhovaných Změn záporných	Cena navrhovaných Změn kladných	Cena navrhovaných Změn záporných a Změn kladných celkem
1.1	0,00	0,00	0,00
1.2	0,00	0,00	0,00
1.3	-200 912,00	4 917 534,11	4 716 622,11
1.4	0,00	0,00	0,00
1.5	0,00	0,00	0,00
Suma ZBV č.	-200 912,00	4 917 534,11	4 716 622,11

ZBV - krycí list

Číslo paré:

6

Změnový list

Název a evidenční číslo Stavby: II/272 Starý Vestec, přeložka silnice Název stavebního objektu/provozního souboru (SO/PS): Komunikace	Číslo SO/PS / / číslo Změny SO/PS: SO.101/1	Číslo ZBV: 1.3
--	--	--------------------------

Strany smlouvy o dílo objednatel č.: S-832/00066001/2020 a zhotovitel č.: 10000146939 na realizaci uvedené Stavby uzavřené dne 22.4.2020 (dále jen Smlouva).

Objednatel: Krajská správa a údržba silnic Středočeského kraje, příspěvková organizace se sídlem Zborovská 11, 150 21 Praha

Zhotovitel: Skanska, a.s. se sídlem Křížkova 682/34a, 186 00 Praha 8 - Karlín

Přílohy Změnového listu:	Paré č.	Příjemce
1. Krycí list	1, 2	Objednatel
2. Změnový list	3	Zhotovitel
3. Zápis o projednání ocenění soupisu prací	4	Projektant
4. Rozpis ocenění Změn položek ZBV	5	Stavební dozor
5. Přehled zařazení změn do skupin	6	Supervize
6. Přehled dalších dokladů		
Další doklady dle přehledu dokladů	68	počet listů

Iniciátor změny: Zhotovitel

Popis a zdůvodnění Změny:

Frézování asfaltových vrstev

Odlišná tloušťka asfaltových ploch a podkladních vrstev

V průběhu realizace stavby zjištěno, že tloušťka asfaltových ploch je větší než předpokládala dokumentace PDPS a to z 150 mm na 230 mm. Vzhledem k tomu, že dokumentace PDPS předpokládala frézování asfaltových vrstev v celkovém množství stanoveném na základě geologického průzkumu a v průběhu realizace stavby bylo zjištěno, že je tloušťka stávajících asfaltových vrstev větší, než bylo předpokládáno a bylo nutné odstranit tyto vrstvy v potřebné tloušťce, aby byla zajištěna realizace stavby v dostatečné kvalitě a na základě schváleného projektu a postupu. Množství položek je stanoveno na základě geodetického protokolu (viz. Příloha č 10 - Geodetické zaměření).

Tato změna má vliv na změnu množství položek: 113138

Celková cena změny je 262.788,4 bez DPH

Tato změna vznikla na základě okolností, které Objednatel jednající s náležitou péčí nemohl předvídat a splňuje podmínky stanovené v §222 odst. 6 ZZVZ a je tak zařazena do Skupiny 3.

Frézování betonových vrstev

Dále během bouracích prací byla nalezena pod asfaltovou plochou betonová vrstva s jejímž výskytem nebylo v PDPS předpokládáno (předpoklad dle PDPS bylo provedení vybourání stávající vozovky v tř. 1). Pro zajištění homogenní vozovky a plynulého napojení na stávající komunikaci bylo nutné tuto betonovou vrstvu vybourat v plné tloušťce. Tloušťka betonové vrstvy po provedených sondách se pohybuje v rozmezí 350 – 400 mm. Množství položek je stanoveno na základě geodetického protokolu (viz. Příloha č. 11 - Geodetické zaměření).

Tato změna má vliv na změnu množství položek: 122738

Nové položky: 113736, 15140

Celková cena změny je 1.201.430,60 bez DPH

Tato změna vznikla na základě okolností, které Objednatel jednající s náležitou péčí nemohl předvídat a splňuje podmínky stanovené v §222 odst. 6 ZZVZ a je tak zařazena do Skupiny 3.

Sanace parapláně**Rozsah sanace podloží**

Na základě dostupných podkladů při zpracování dokumentace PDPS bylo předpokládáno, že bude provedena sanace na 60% celkové výměry přeložky. V průběhu realizace stavby bylo po odstranění podkladních vrstev vozovky v 1. etapě zjištěno nevhodné (neúnosné) podloží v místě napojení přeložky na silnici II/272. Na základě této skutečnosti bylo nutné provést kompletní sanaci podloží v celém rozsahu přeložky silnice. Množství položek je stanoveno na základě geodetického protokolu (viz. Příloha č. 12 – 14 - Geodetické zaměření).

Tato změna má vliv na změnu množství položek: 122738.1, 21452, 28997, 014122, 17180

Celková cena změny je 2.158.207,00 bez DPH

Tato změna vznikla na základě okolností, které Objednatel jednající s náležitou péčí nemohl předvídat a splňuje podmínky stanovené v §222 odst. 6 ZZVZ a je tak zařazena do Skupiny 3.

Šířka vodící čáry VDZ a velikosti značek SDZ IS 9b

V rámci zpracování dokumentace PDPS byla navržena vodící čára V4 v šíři 0,125 m dle stávajícího stavu. Vzhledem k nedávné rekonstrukci navazujících úseků komunikace II/272 bylo nutné vodící čáru přizpůsobit a rozšířit na 0,25 mm.

Tato změna má vliv na změnu množství položek: 914431, 915111, 915221

Nové položky: 914561, 914981

Celková cena změny je 443.509,63 bez DPH

Tato změna vznikla na základě okolností, které Objednatel jednající s náležitou péčí nemohl předvídat a splňuje podmínky stanovené v §222 odst. 6 ZZVZ a je tak zařazena do Skupiny 3.

Odkop ornice ve větší mocnosti

Dokumentace PDPS předpokládala odstranění ornice v mocnosti 150mm. V průběhu realizace skryvky ornice byla zjištěna větší mocnost ornice, než bylo předpokládáno. Na základě těchto skutečností dochází k navýšení množství položek č. 12110 a 12573. Skutečné množství sejmuté ornice je doloženo zaměřením – viz příloha č. 09)

Tato změna má vliv na změnu množství položek: 12110, 12573

Celková cena změny je 444.247,84 bez DPH

Tato změna vznikla na základě okolností, které Objednatel jednající s náležitou péčí nemohl předvídat a splňuje podmínky stanovené v §222 odst. 6 ZZVZ a je tak zařazena do Skupiny 3.

Zkoušky, geodetické práce

Vzhledem k nutnosti provedení sanace parapláně bylo nutné provést zkoušky dodatečné statické zkoušky. Vzhledem k tomu, že v rámci tohoto úseku nebyl předpoklad provedení těchto zkoušek a Zhotovitel v rámci SoD nezapočítal tyto zkoušky do ceny prací, dochází k vytvoření nové položky č. 02520 na základě které tyto dodatečné práce uplatňuje.

Na základě dodatečných prací - sanace parapláně, bylo nutné provést dodatečné geodetické zaměření těchto částí úseku. Vzhledem k tomu, že provedení těchto geodetických zaměření nemohl Zhotovitel započíst do ceny SoD, dochází k vytvoření nové položky č. 02911 na základě které tyto dodatečné práce uplatňuje.

Nové položky: 02520, 02911

Celková cena změny je 32.010,00 bez DPH

Tato změna vznikla na základě okolností, které Objednatel jednající s náležitou péčí nemohl předvídat a splňuje podmínky stanovené v §222 odst. 6 ZZVZ a je tak zařazena do Skupiny 3.

Instalace zavlažovacích vaků

Na základě požadavku zástupce obce bylo k nově vysazeným stromům (7ks) provedeny zavlažovací systémy formou zavlažovacích vaků.

Nové položky: 184B28

Celková cena změny je 6.552,00 bez DPH

Tato změna vznikla na základě požadavku třetí strany a splňuje podmínky stanovené v §222 odst. 6 ZZVZ a je tak zařazena do Skupiny 3.

Asfaltové vrstvy dle skutečného zaměření

Na základě skutečně provedených prací a geodetického zaměření (viz příloha č. 24) dochází k upřesnění celkového množství plochy přeložky v rámci obrusných a podkladních vrstev. Na základě těchto skutečností dochází ke změně množství položek č. 572214, 574D06, 574F06, 574J04

Celková cena změny je 167.876,80 bez DPH.

Vzhledem k tomu, že dané změny jsou upřesnění provedených prací, přičemž za upřesnění se nepovažuje Měření dle § 100 odst. (1) ZZVZ je tato změna zařazena dle § 222 odst. (6) do Skupiny 3.

Údaje v Kč bez DPH:

Cena navrhovaných Změn záporných	Cena navrhovaných Změn kladných	Cena navrhovaných Změn záporných a Změn kladných celkem	Součet absolutních hodnot Změn kladných a Změn záporných
-200 912,00	4 917 534,11	4 716 622,11	5 118 446,11

Podpis vyjadřuje souhlas se Změnou:

Zhotovitel (stavbyvedoucí): Skanska, a.s.	jméno	Ing. Milan Profous	datum	10.11.2020	podpis
Projektant (autorský dozor): Forvia CZ s.r.o.	jméno	Ing. Pavlína Nykodémová	datum	10.11.2020	podpis
Stavební dozor: IBH, spol., s.r.o.	jméno	Ing. Miroslav Bureš	datum	10.11.2020	podpis
Supervize (Regionální dotační kancelář)	jméno	Ing. Václav Chytil	datum		podpis
Zástupce Objednatele: KSÚS SK	jméno	Mgr. Zdeněk Dvořák, MPA	datum		podpis

Objednatel a Zhotovitel se dohodli, že u tohoto SOPS, který je součástí uvedené Stavby, budou provedeny Změny, jež jsou podrobně popsány, zdůvodněny, deklarovány a oceněny v dokumentaci této Změny. Smluvní strany shodně prohlašují, že Změny dle tohoto Změnového listu nejsou zlepšením dle čl. 13.2 Smluvních podmínek. Tento Změnový list představuje dodatek Smlouvy. Smlouva se mění v rozsahu upraveném v tomto Změnovém listu. V ostatním zůstávají práva a povinnosti Objednatele a Zhotovitele sjednané ve Smlouvě nedotčeny. Na důkaz toho připojují příslušné osoby oprávněné jednat jménem nebo v zastoupení Objednatele a Zhotovitele své podpisy.

Objekt				
Zhotovitel	jméno	Jiří Červenka	datum	podpis
				Číslo paré:

3.6.20.8

ZÁPIS
o projednání ocenění soupisu prací a ceny stavebního objektu/provozního souboru (SO/PS)
pro celou ZBV číslo: 01

Evidenční číslo a název Stavby: 1 - II/272 Starý Vátec, přeložka silnice
Číslo SO/PS / číslo Změny SO/PS: 01 / 001
Číslo a název SO/PS: SO 101 - Komunikace
Číslo a název podobjektu/rozpočtu: 01 - Komunikace

Údaje v Kč bez DPH

Cena SO/PS dle Smlouvy
1 - zadat
13 932 302,73

Poznámka: Cenu všech Změn záporných v předchozích Změnách na SO/PS a cenu navržených Změn záporných na SO/PS je nutno zadávat se znaménkem minus (-).

Cena SO/PS v předchozích ZBV:

Údaje v Kč bez DPH

	Cena všech Změn záporných v předchozích Změnách na SO/PS	Cena všech Změn kladných v předchozích Změnách na SO/PS	Cena SO/PS po všech předchozích Změnách	Rozdíl ceny SO/PS po všech předchozích Změnách a ve Smlouvě
2	3 - zadat	4 - zadat	5=1+3+4	6=5-1
stavební/montážní práce	0,00	0,00	13 932 302,73	0,00

Cena SO/PS v této ZBV a po této ZBV:

Údaje v Kč bez DPH

	Cena navržených Změn záporných na SO/PS	Cena navržených Změn kladných na SO/PS	Cena všech Změn kladných na SO/PS (předchozích a navržených)	Cena všech Změn kladných na SO/PS k ceně SO/PS dle Smlouvy v %
7	8 - zadat	9 - zadat	10=4+9	11=(10/1)*100
stavební/montážní práce	-200 912,00	4 917 534,11	4 917 534,11	35,30

Cena SO/PS po této ZBV: č. 001

Údaje v Kč bez DPH

	Cena všech Změn záporných na SO/PS (předchozích a navržených)	Cena SO/PS po této Změně	Rozdíl ceny SO/PS po této Změně oproti ceně SO/PS dle Smlouvy	Rozdíl ceny SO/PS po této Změně oproti ceně SO/PS dle Smlouvy v %
12	13=3+8	14=1+13+10	15=14-1	16=(15/1)*100
stavební/montážní práce	-200 912,00	18 648 924,84	4 716 622,11	33,85

Vyjádření (soulhlasím x nesoulhlasím) jméno, datum, podpis

Zhotovitel (stavbyvedoucí): Ing. Milan Profous

Projektant (autorský dozor): Ing. Pavlína Nykoděmová

Stavební dozor: Ing. Miroslav Bureš

Zástupce Objednatel: Mgr. Zdeněk Droňák, MPA

Supervize (RDK): Ing. Václav Chytil

Zaměstnanec KSUS SK odpovědný za cenové projednání Změny: Ing. Jaroslava Jurková

3.6.20.9

Rozpis ocenění změn položek - pro ZBV číslo: 01.3

Evidenční číslo a název Stavby:

1 - II/272 Starý Vestec, přeložka silnice

Číslo a název stavebního objektu/provozního souboru (SO/PS):

SO 101 - Komunikace

Číslo a název podobjektu/rozpočtu:

01 - Komunikace

Změna soupisu prací (SO/PS)

001

Skupina Změn: 3

Poř. č. pol.	Kód položky	Název položky	m.j.	Množství ve Smlouvě	Množství ve Změně	Množství rozdílu	Cena za m.j. v Kč	Cena celkem ve Smlouvě v Kč	Změny záporné v Kč	Změny kladné v Kč	Cena celkem ve Změně v Kč	Rozdíl cen celkem v Kč	Rozdíl cen celkem v %
1	2	3	4	5	6	7	8	9	10	11	12	13	14
1	014122	POPLATKY ZA SKLÁDKU TYP S-00 (OSTATNÍ ODPAD)	T	220,500	1 405,500	1 186,000	211,00	46 525,50	0,00	250 246,00	296 771,50	250 246,00	537,87
3	113138	ODSTRANĚNÍ KRYTU ZPEVNĚNÝCH PLOCH S ASFALT POJIVEM, ODVOZ DO 20KM	M3	262,500	415,640	153,140	1 716,00	450 450,00	0,00	262 788,24	713 238,24	262 788,24	58,34
5	12110	SEJMUTÍ ORNICE NEBO LESNÍ PŮDY	M3	1 361,400	3 466,840	2 105,440	60,00	81 684,00	0,00	126 326,40	208 010,40	126 326,40	154,65
6	122738	ODKOPÁVKY A PROKOPÁVKY OBECNĚ TR 1, ODVOZ DO 20KM	M3	1 411,840	711,840	-700,000	265,00	374 137,60	-185 500,00	0,00	188 637,60	-185 500,00	-49,58
7	122738 1	ODKOPÁVKY A PROKOPÁVKY OBECNĚ TR 1, ODVOZ DO 20KM	M3	1 562,850	2 203,970	641,120	265,00	414 155,25	0,00	169 896,80	584 052,05	169 896,80	41,02
8	12573	VYKOPÁVKY ZE ZEMNÍKŮ A SKLÁDEK TR 1	M3	1 361,400	3 466,840	2 105,440	151,00	205 571,40	0,00	317 521,44	522 452,84	317 921,44	154,65
12	17180	ULOŽENÍ SYPANINY DO NÁSPŮ Z NAKUPOVANÝCH MATERIÁLŮ	M3	1 050,000	3 041,000	1 991,000	633,00	664 650,00	0,00	1 260 303,00	1 924 953,00	1 260 303,00	189,62
18	21452	SANAČNÍ VRSTVY Z KAMENIVA DRCENÉHO	M3	1 562,850	2 203,970	641,120	680,00	1 062 738,00	0,00	435 961,60	1 498 699,60	435 961,60	41,02
19	28997	OPLÁŠTĚNÍ (ZPEVNĚNÍ) Z GEOTEXILIE A GEOMŘÍŽOVIN	M2	3 125,700	4 519,070	1 393,370	30,00	93 771,00	0,00	41 799,60	135 570,60	41 799,60	44,58
25	572214	SPOJOVACÍ POSTŘÍK Z MODIFIK EMULZE DO 0,5KG/M2	M2	9 300,000	12 230,700	2 930,700	14,00	130 200,00	0,00	41 029,80	171 229,80	41 029,80	31,51
27	574D06	ASFALTOVÝ BETON PRO LOŽNÍ VRSTVY MODIFIK ACL 16+, 16S	M3	495,000	508,397	13,397	5 268,00	2 607 660,00	0,00	70 575,40	2 678 235,40	70 575,40	2,71
28	574F06	ASFALTOVÝ BETON PRO PODKLADNÍ VRSTVY MODIFIK ACP 16+, 16S	M3	232,500	233,389	0,889	5 226,00	1 215 045,00	0,00	4 645,91	1 219 690,91	4 645,91	0,38
29	574J04	ASFALTOVÝ KOBEREC MASTIKOVÝ MODIFIK SMA 11+, 11S	M3	293,200	301,476	8,276	6 238,00	1 828 981,60	0,00	51 625,69	1 880 607,29	51 625,69	2,82
36	914431	DOPRAVNÍ ZNAČKY 100X150CM OCELOVÉ FÓLIE TR 2 - DODÁVKA A MONTÁŽ	KUS	4,000	0,000	-4,000	3 853,00	15 412,00	-15 412,00	0,00	0,00	-15 412,00	-100,00
40	915111	VODOROVNĚ DOPRAVNÍ ZNAČENÍ BARVOU HLADKÉ - DODÁVKA A POKLÁDKA	M2	488,500	733,125	244,625	120,00	58 620,00	0,00	29 355,00	87 975,00	29 355,00	50,08
41	915221	VODOR DOPRAV ZNAČ PLÁSTEM STRUKTURÁLNÍ NEHLUČNĚ - DOD A POKLÁDKA	M2	488,500	733,125	244,625	337,00	164 624,50	0,00	82 438,63	247 063,13	82 438,63	50,08

3.6.20.9

Rozpis ocenění změn položek - pro ZBV číslo: 01.3

Evidenční číslo a název Stavby:

1 - II/272 Starý Vestec, přeložka silnice

Číslo a název stavebního objektu/provozního souboru (SO/PS):

SO 101 - Komunikace

Číslo a název podobjektu/rozpočtu:

01 - Komunikace

Změna soupisu prací (SO/PS)

001

Skupina Změn: 3

Poř. č. pol.	Kód položky	Název položky	m.j.	Množství ve Smlouvě	Množství ve Změně	Množství rozdílu	Cena za m.j. v Kč	Cena celkem ve Smlouvě v Kč	Změny záporné v Kč	Změny kladné v Kč	Cena celkem ve Změně v Kč	Rozdíl cen celkem v Kč	Rozdíl cen celkem v %
1	2	3	4	5	6	7	8	9	10	11	12	13	14
Nové položky													
46	113736.	FRÉZOVÁNÍ ZPEVNĚNÝCH PLOCH BETONOVÝCH, ODVOZ DO 12KM	M3	0,000	537,570	537,570	2 480,00	0,00	0,00	1 333 173,60	1 333 173,60	1 333 173,60	100,00
47	15140.	POPLATKY ZA LIKVIDACÍ ODPADŮ NEKONTAMINOVANÝCH - 17 01 01	T	0,000	537,570	537,570	100,00	0,00	0,00	53 757,00	53 757,00	53 757,00	100,00
48	914561.	BETON Z DEMOLIC OBJEKTŮ, ZAKLADŮ	M2	0,000	26,400	26,400	6 270,00	0,00	0,00	165 528,00	165 528,00	165 528,00	100,00
49	914981.	Doprav znač velkoplo hliník lamely fólie tř.2 dod a mont	KUS	0,000	8,000	8,000	22 700,00	0,00	0,00	181 600,00	181 600,00	181 600,00	100,00
50	02520.	Sloupky a stojky DZ z příhrad konstr dod a montáž	KPL	0,000	8,000	8,000	1 500,00	0,00	0,00	12 000,00	12 000,00	12 000,00	100,00
51	02911.	ZKOUŠENÍ MATERIÁLŮ NEZÁVISLOU ZKOUŠEBNOU	HOD	0,000	29,000	29,000	690,00	0,00	0,00	20 010,00	20 010,00	20 010,00	100,00
52	184B28.	OSTATNÍ POŽADAVKY - GEODETICKÉ ZAMĚŘENÍ	KUS	0,000	7,000	7,000	936,00	0,00	0,00	6 552,00	6 552,00	6 552,00	100,00
Celkem								9 414 225,85	-200 912,00	4 917 534,11	14 130 847,96	4 716 622,11	50,10

Za Zhotovitele:

Za Objednatele:

Datum:

Datum:

PŘEHLED ZAŘAZENÍ ZMĚN DO SKUPIN

Název a evidenční číslo Stavby: II/272 Starý Vestec, přeložka silnice

Přijaté smluvní částka bez rezervy a DPH	17 488 424,87
7-1+18+20 Aktuální smluvní částka (cena stavby)	22 205 046,98
Aktuální smluvní částka (cena stavby) včetně DPH	28 888 106,88
3-(2/1)*100 Procento změny Přijaté smluvní částky	126,97%
4-(2/1)*100 Sledování vyhrazených změn (Skupina 1)	0,00%
5-(20/1)*100 Sledování záměry položek (Skupina 2)	0,00%
40-(19/1)*100	-1,50%

6-32+36	Suma Změn kladných a Změn záporných Skupiny 3 a Skupiny 4	4 718 622,11
24-(32+36)	Sledování limitu 30 % pro Skupiny 3 a Skupiny 4	0,00%
8-1*0,3	Zákonný limit 30 % pro Skupinu 3 a Skupinu 4	5 240 627,46

9-(20/1)*100	Sledování limitu 60 % Skupina 3	29,27%
10-(20/1)*100	Sledování limitu 60 % Skupina 4	6,66%
10A-32A+36A	Suma absolutních hodnot Změn kladných a Změn záporných pro Skupinu 3 a Skupinu 4	5 118 446,11
11-1*0,5	Zákonný limit 60 % pro Skupinu 3 a Skupinu 4	8 744 212,44

12-(30)	Sledování limitu 16 %	2623263,73
13-ABS(37)+38	Sledování limitu v %	0,00%
14-(13+38+5000-37)	Hodnota skupiny 6	0,00

SO	ZBV č.	Název SO/PB / předmět změny	Změny záporné (začítat se znaménkem minus)	Změny kladné	Hodnota ZBV	- 1 - Využití změn (dle § 222 odst. 1) zákona č. 134/2016 Sb.)			- 2 - Změna položek (dle § 222 odst. 1) zákona č. 134/2016 Sb.)			- 3 - Změny nepředvíhané (dle § 222 odst. 1) zákona č. 134/2016 Sb.)				- 4 - Změny předvíhané (dle § 222 odst. 1) zákona č. 134/2016 Sb.)				- 5 - Změny nemíněné (dle § 222 odst. 1) zákona č. 134/2016 Sb.)			
						Změny záporné (začítat se znaménkem minus)	Změny kladné	Suma Změn záporných a Změn kladných	Změny záporné (začítat se znaménkem minus)	Změny kladné	Suma Změn záporných a Změn kladných	Suma absolutních hodnot Změn kladných a Změn záporných	Změny záporné (začítat se znaménkem minus)	Změny kladné	Suma Změn záporných a Změn kladných	Suma absolutních hodnot Změn kladných a Změn záporných	Změny záporné (začítat se znaménkem minus)	Změny kladné	Suma Změn záporných a Změn kladných	Změny záporné (začítat se znaménkem minus)	Změny kladné	limit 16 %	
18	17	18	19=23+26+29+33	20=24+27+34	21=19+20	23	24	25=23+24	26	27	28=26+27	29	30	32=26+29	32A=ABS(33)+34	33	34	36=33+34	38A=ABS(37)+38	37	38	39=ABS(37)+38/1	
		II/272 Starý Vestec, přeložka silnice	208 912,00	4 917 834,11	4 718 622,11	0,00	0,00	0,00	0,00	0,00	0,00	200 912,00	4 917 834,11	4 718 622,11	4 118 446,11	0,00	0,00	0,00	0,00	0,00	0,00	0,00	0,00%
			220 812,00	4 917 834,11	4 718 622,11			0,00			0,00	200 912,00	4 917 834,11	4 718 622,11	4 118 446,11			0,00					

Poznámka: Formulář má informační charakter a zobrazuje stav k datu, předmětu) Zmánového listu

Přehled dalších dokladů

Číslo ZBV:	1
Název a evidenční číslo stavby:	II/272 Starý Vestec, přeložka silnice
Název stavebního objektu / provozního souboru (SO/PS):	Komunikace
Číslo SO/PS / číslo změny SO/PS:	SO.101/001

Doklad	Součást dokumentace ZBV	
	ANO (počet listů)	NE - Uloženo
07 Soupis prací	16	
08 Přehled nových položek	1	
09 Geotechnik zaměření skryvka	5	
10 Geotechnik zaměření frézování asfaltových vrstev	5	
11 Geotechnik zaměření frézování betonových vrstev	3	
12 Geotechnik zaměření sanace pláně	6	
13 Geotechnik zaměření násypy pláně	9	
14 Kubatury sanace - rekapitulace	1	
15 Výkres rozměrů SDZ- IS9b	1	
16 Statistická zatěžovací zkouška	3	
17 Cenová nabídka - Instalace zavlažovacích vaků	1	
18 Fotodokumentace	4	
19 Vyjádření AD č.1	1	
20 Vyjádření AD č.2	1	
21 Vyjádření TDI č. 1	1	
22 Zápis z KD č. 8	2	
23 Ohlášení změny č. 1	2	
24 Ohlášení změny č. 2	2	
25 Geodetické zaměření	1	
26 Vyjádření TDI k ZBV č. 1	2	
27 Vyjádření AD k ZBV č. 1	1	
Počet listů celkem	68	

**SOUPIS PRACÍ****Stavba:** 1 II/272 Starý Vestec, přeložka silnice**Objekt:** SO 101 Komunikace**Rozpočet:** 01 Komunikace**Objednavatel:** Krajská správa a údržba silnic Středočeského kraje, příspěvková organizace**Zhotovitel dokumentace:****Zhotovitel:** Skanska a.s.**Základní cena:** 13 932 302,73 Kč**Cena celková:** 18 648 924,84 Kč**DPH:** 3 916 274,22 Kč**Cena s daní:** 22 565 199,06 Kč**Popis:****Vypracoval zadání:****Vypracoval nabídku:****Datum zadání:****Datum vypracování nabídky:**



3.6.1.10

POLOŽKY SOUPISU PRACÍ

Stavba:	1 II/272 Starý Vestec, přeložka silnice
Objekt:	SO I01 Komunikace
Rozpočet:	01 Komunikace

Poř.č.	Položka	Typ	Název	MJ	Počet MJ	J.cena	Celkem
1	014122		POPLATKY ZA SKLÁDKU TYP S-OO (OSTATNÍ ODPAD) POPLATKY ZA SKLÁDKU TYP S-OO (OSTATNÍ ODPAD) *pol 12932 - čištění přfkopů"294 00*0.5*1.5 *Celkem: "A1	T	220,500	211,00	46 525,50
	ZBV:	01	ZBV č. 01		1 186,000		250 246,00
			aktuální množství		1 406,500		296 771,50
3	113138		ODSTRANĚNÍ KRYTU ZPEVNĚNÝCH PLOCH S ASFALT POJIVEM, ODVOZ DO 20KM ODSTRANĚNÍ KRYTU ZPEVNĚNÝCH PLOCH S ASFALT POJIVEM, ODVOZ DO 20KM Povinný odkup zhotovitelem. *odbourání asfaltového krytu v napojení"0.15*1750	M3	262,500	1 716,00	450 450,00
	ZBV:	01	ZBV č. 01		153,140		262 788,24
			aktuální množství		415,640		713 238,24
4	113728		FRÉZOVÁNÍ ZPEVNĚNÝCH PLOCH ASFALTOVÝCH, ODVOZ DO 20KM FRÉZOVÁNÍ ZPEVNĚNÝCH PLOCH ASFALTOVÝCH, ODVOZ DO 20KM Povinný odkup zhotovitelem. *fréza v tloušťce 120 mm"0.12*(3150-60)	M3	370,800	1 650,00	611 820,00
5	12110		SEJMUTÍ ORNICE NEBO LESNÍ PŮDY SEJMUTÍ ORNICE NEBO LESNÍ PŮDY	M3	1 361,400	60,00	81 684,00

3.6.1.10

POLOŽKY SOUPISU PRACÍ

Stavba:	1 II/272 Starý Vestec, přeložka silnice
Objekt:	SO 101 Komunikace
Rozpočet:	01 Komunikace

Poř.č.	Položka	Typ	Název	MJ	Počet MJ	J.cena	Celkem
			"sejmuti omnice v tl. 150 mm"0.15*(112+8659+305)				
	ZBV:	01	ZBV č. 01		2 105,440		126 326,40
			aktuální množství		3 466,840		208 010,40
6	122738		ODKOPÁVKY A PROKOPÁVKY OBECNÉ TR. I, ODVOZ DO 20KM ODKOPÁVKY A PROKOPÁVKY OBECNÉ TR. I, ODVOZ DO 20KM "řez 1-7"0 "řez 8"2*30 "řez 9 - 13"0 "řez 14*2.5*30 "řez 15 "5*30 "řez 16"3*30 "řez 17"3*30 "řez 18"4*30 "vybourání stávající vozovky v napojení"1750*0.4 "středový ostrůvek"260*0.12 "odkopávky pod ostrůvky"(33+26+33)*0.17 "výkopy pro příkopy"2*400*0.1 "Celkem: "A6+B6+C6+D6+E6+F6+G6+H6+I6+J6+K6+L6	M3	1 411,840	265,00	374 137,60
	ZBV:	01	ZBV č. 01		-700,000		-185 500,00
			aktuální množství		711,840		188 637,60
7	122738 1		ODKOPÁVKY A PROKOPÁVKY OBECNÉ TR. I, ODVOZ DO 20KM ODKOPÁVKY A PROKOPÁVKY OBECNÉ TR. I, ODVOZ DO 20KM Čerpání položky na přímý příkaz TDI.	M3	1 562,850	265,00	414 155,25



3.6.1.10

POLOŽKY SOUPISU PRACÍ

Stavba: 1 II/272 Starý Vestec, přeložka silnice
 Objekt: SO 101 Komunikace
 Rozpočet: 01 Komunikace

Poř.č.	Položka	Typ	Název	MJ	Počet MJ	J.cena	Celkem
			"sanace pláň 400 mm odhad 60%"4530*1.15*0.5*0.6 "Celkem: "A7				
	ZBV:	01	ZBV č. 01		641,120		169 896,80
			aktuální množství		2 203,970		584 052,05
8	12573		VYKOPÁVKY ZE ZEMNÍKŮ A SKLÁDEK TŘ. I VYKOPÁVKY ZE ZEMNÍKŮ A SKLÁDEK TŘ. I "viz pol 18220 - rozproštění ornice"749.25 "viz pol 18230 - rozproštění ornice"149.4 "odvoz ornice na investorem určené místo"1361.4-898.65 "Celkem: "A8+B8+C8	MJ	1 361,400	151,00	205 571,40
	ZBV:	01	ZBV č. 01		2 105,440		317 921,44
			aktuální množství		3 466,840		523 492,84
9	12932		ČIŠTĚNÍ PŘÍKOPŮ OD NÁNOSU DO 0,5M3/M ČIŠTĚNÍ PŘÍKOPŮ OD NÁNOSU DO 0,5M3/M "pročištění A9 reprofilace příkopu"34+84+139+73	M	330,000	90,00	29 700,00
10	129957		ČIŠTĚNÍ POTRUBÍ DN DO 500MM ČIŠTĚNÍ POTRUBÍ DN DO 500MM "pročištění propustků"5+9+4+6+6+6	M	36,000	444,00	15 984,00
11	17110		ULOŽENÍ SYPANINY DO NÁSPŮ SE ZHUTNĚNÍM	MJ	495,000	90,00	44 550,00



3.6.1.10

POLOŽKY SOUPISU PRACÍ

Stavba: I II/272 Starý Vestec, přeložka silnice
 Objekt: SO 101 Komunikace
 Rozpočet: 01 Komunikace

Poř.č.	Položka	Typ	Název	MJ	Počet MJ	J.cena	Celkem
			ULOŽENÍ SYPANINY DO NÁSYPŮ SE ZHUTNĚNÍM "úprava terénu po napojení"900*0.55 "Celkem: "A11				
12	17180		ULOŽENÍ SYPANINY DO NÁSYPŮ Z NAKUPOVANÝCH MATERIÁLŮ ULOŽENÍ SYPANINY DO NÁSYPŮ Z NAKUPOVANÝCH MATERIÁLŮ "PŘ 1*7*30 "PŘ 2*6*30 "PŘ 3*5*30 "PŘ 4*5*30 "PŘ 10*4*30 "PŘ 13*4*30 "PŘ 14*4*30 "Celkem: "A12+B12+C12+D12+E12+F12+G12	M3	1 050,000	633,00	664 650,00
	ZBV:	01	ZBV č. 01		1 991,000		1 260 303,00
			aktuální množství		3 041,000		1 924 953,00
13	17380		ZEMNÍ KRAJNICE A DOSYPÁVKY Z NAKUPOVANÝCH MATERIÁLŮ ZEMNÍ KRAJNICE A DOSYPÁVKY Z NAKUPOVANÝCH MATERIÁLŮ "dosypávka krajnice"2*0.3*(550+60)	M3	366,000	729,00	266 814,00
14	18220		ROZPROSTŘENÍ ORNICE VE SVAHU ROZPROSTŘENÍ ORNICE VE SVAHU "ornice - příkopy"(550+60)*2*4.5*0.15 "Celkem: "A14	M3	823,500	114,00	93 879,00
15	18230		ROZPROSTŘENÍ ORNICE V ROVINĚ ROZPROSTŘENÍ ORNICE V ROVINĚ	M3	149,400	108,00	16 135,20



3.6.1.10

POLOŽKY SOUPISU PRACÍ

Stavba:	1 II/272 Starý Vestec, přeložka silnice
Objekt:	SO 101 Komunikace
Rozpočet:	01 Komunikace

Poř.č.	Položka	Typ	Název	MJ	Počet MJ	J.cena	Celkem
			"sředový ostrov tl. 150 mm"96*0.15 "úprava terénu po napojení tl. 150 mm"900*0.15 "Celkem: "A15+B15				
16	18242		ZALOŽENÍ TRÁVNÍKU HYDROOSEVEM NA ORNICI ZALOŽENÍ TRÁVNÍKU HYDROOSEVEM NA ORNICI "přikopy"(550+60)*2*4.5 "úprava terénu po napojení"900 "sředový ostrov"96 "Celkem: "A16+B16+C16	M2	6 486,000	41,00	265 926,00
17	184B27		VYSAZOVÁNÍ STROMŮ LISTNATÝCH V KONTEJNERU OBVOD KMENE DO 20CM, PODCHOZÍ VÝŠ MIN 2,4M VYSAZOVÁNÍ STROMŮ LISTNATÝCH V KONTEJNERU OBVOD KMENE DO 20CM, PODCHOZÍ VÝŠ MIN 2,4M "vysazení 7 vzrostlých listnatých stromů"7	KUS	7,000	1 204,00	8 428,00
18	21452		SANAČNÍ VRSTVY Z KAMENIVA DRCENÉHO SANAČNÍ VRSTVY Z KAMENIVA DRCENÉHO Čerpání položky na přímý příkaz TDI. "sanace pláňe 400 mm odhad 60%"4530*1.15*0.5*0.6	M3	1 562,850	680,00	1 062 738,00
	ZBV:	01	ZBV č. 01		641,120		435 961,60
			aktuální množství		2 203,970		1 498 699,60
19	28997		OPLÁŠTĚNÍ (ZPEVNĚNÍ) Z GEOTEXILIE A GEOMŘÍŽOVIN OPLÁŠTĚNÍ (ZPEVNĚNÍ) Z GEOTEXILIE A GEOMŘÍŽOVIN "sanace pláňe separační geotextilie odhad 60%"4530*1.15*0.6	M2	3 125,700	30,00	93 771,00



POLOŽKY SOUPISU PRACÍ

Stavba:	I II/272 Starý Vestec, přeložka silnice
Objekt:	SO 101 Komunikace
Rozpočet:	01 Komunikace

Poř.č.	Položka	Typ	Název	MJ	Počet MJ	J.cena	Celkem
	ZBV:	01	ZBV č: 01		1 393,320		41 799,60
			aktuální množství		4 519,020		135 570,60
20	56210		VOZOVKOVÉ VRSTVY Z MATERIÁLŮ STABIL CEMENTEM VOZOVKOVÉ VRSTVY Z MATERIÁLŮ STABIL CEMENTEM "celé kčni souvrství - SC C 8/10 tl. 150 mm"(4530+120)*0.15 "středový ostrůvek - SC C 8/10 tl. 160 mm"160*0.16 "Celkem: "A20+B20	M3	723,100	1 885,00	1 363 043,50
21	56330		VOZOVKOVÉ VRSTVY ZE ŠTĚRKODRTI VOZOVKOVÉ VRSTVY ZE ŠTĚRKODRTI "vozovka - ŠDA 0/63 tl. 250 mm"(4530+120)*0.25 "ostrůvky - ŠDB 0/32 tl. 220 A21 400 mm"(33*(0.4+0.22+0.22))+26*0.22 "Celkem: "A21+B21	M3	1 195,940	747,00	893 367,18
22	56363		VOZOVKOVÉ VRSTVY Z RECYKLOVANÉHO MATERIÁLU TL DO 150MM VOZOVKOVÉ VRSTVY Z RECYKLOVANÉHO MATERIÁLU TL DO 150MM "hospodářské sjezdy - povrch z recyklátu tl. min. 100 mm"80+15+36	M2	131,000	145,00	18 995,00
23	56963		ZPEVNĚNÍ KRAJNIC Z RECYKLOVANÉHO MATERIÁLU TL DO 150MM ZPEVNĚNÍ KRAJNIC Z RECYKLOVANÉHO MATERIÁLU TL DO 150MM 290+15+240+116+62+62 "Celkem: "A23	M2	785,000	151,00	118 535,00
24	572123		INFILTRAČNÍ POSTŘÍK Z EMULZE DO 1,0KG/M2	M2	4 650,000	25,00	116 250,00



3.6.1.10

POLOŽKY SOUPISU PRACÍ

Stavba: I II/272 Starý Vestec, přeložka silnice
 Objekt: SO 101 Komunikace
 Rozpočet: 01 Komunikace

Poř.č.	Položka	Typ	Název	MJ	Počet MJ	J.cena	Celkem
			INFILTRAČNÍ POSTŘÍK Z EMULZE DO 1,0KG/M2 "PI - CP 0,60 kg/m2 - pod ACP"(4530+120) "Celkem: "A24				
25	572214		SPOJOVACÍ POSTŘÍK Z MODIFIK EMULZE DO 0,5KG/M2 SPOJOVACÍ POSTŘÍK Z MODIFIK EMULZE DO 0,5KG/M2 "PS - CP 0,30 kg/m2 - pod SMA"(4530+120) "PS - CP 0,30 kg/m2 - pod ACL"(4530+120) "Celkem: "A25+B25	M2	9 300,000	14,00	130 200,00
	ZBV:	01	ZBV č. 01		2 930,700		41 029,80
			aktuální množství		12 230,700		171 229,80
26	572224		SPOJOVACÍ POSTŘÍK Z MODIFIK EMULZE DO 1,0KG/M2 SPOJOVACÍ POSTŘÍK Z MODIFIK EMULZE DO 1,0KG/M2 "PS - CP 0,60 kg/m2 - pod ACL - fréza"(2800-100)	M2	2 700,000	25,00	67 500,00
27	574D06		ASFALTOVÝ BETON PRO LOŽNÍ VRSTVY MODIFIK ACL 16+, 16S ASFALTOVÝ BETON PRO LOŽNÍ VRSTVY MODIFIK ACL 16+, 16S "obchvat - ACL 16 S tl. 60 mm"(4530+120)*0.06 "fréza - ACL 16 S tl. 80 mm"(2800-100)*0.08 "Celkem: "A27+B27	M3	495,000	5 268,00	2 607 660,00
	ZBV:	01	ZBV č. 01		13,397		70 575,40
			aktuální množství		508,397		2 678 235,40

POLOŽKY SOUPISU PRACÍ

Stavba:	1 II/272 Starý Vestec, přeložka silnice
Objekt:	SO 101 Komunikace
Rozpočet:	01 Komunikace

Poř.č.	Položka	Typ	Název	MJ	Počet MJ	J.cena	Celkem
28	574F06		ASFALTOVÝ BETON PRO PODKLADNÍ VRSTVY MODIFIK ACP 16+, 16S ASFALTOVÝ BETON PRO PODKLADNÍ VRSTVY MODIFIK ACP 16+, 16S "obchvaz - ACP 16 S tl. 50 mm"(4530+120)*0.05	M3	232,500	5 226,00	1 215 045,00
	ZBV:	01	ZBV č. 01		0,889		4 645,91
			aktuální množství		233,389		1 219 690,91
29	574J04		ASFALTOVÝ KOBEREK MASTIXOVÝ MODIFIK SMA 11+, 11S ASFALTOVÝ KOBEREK MASTIXOVÝ MODIFIK SMA 11+, 11S "asf. koberec mastixový SMA 11 S tl. 40 mm"(4530+2800)*0.04	M3	293,200	6 238,00	1 828 981,60
	ZBV:	01	ZBV č. 01		8,276		51 625,69
			aktuální množství		301,476		1 880 607,29
30	577A2		VÝSPRAVA TRHLIN ASFALTOVOU ZÁLIVKOU MODIFIK VÝSPRAVA TRHLIN ASFALTOVOU ZÁLIVKOU MODIFIK "odhad cca 70 m"70	M	70,000	114,00	7 980,00
31	58212		DLÁŽDĚNÉ KRYTY Z VELKÝCH KOSTEK DO LOŽE Z MC DLÁŽDĚNÉ KRYTY Z VELKÝCH KOSTEK DO LOŽE Z MC "středový ostrůvek - žulové kostky velké DL 150 mm"160	M2	160,000	1 234,00	197 440,00



3.6.1.10

POLOŽKY SOUPISU PRACÍ

Stavba: 1 II/272 Starý Vestec, přeložka silnice
 Objekt: SO 101 Komunikace
 Rozpočet: 01 Komunikace

Poř.č.	Položka	Typ	Název	MJ	Počet MJ	J.cena	Celkem
32	582612		KRYTY Z BETON DLAŽDIC SE ZÁMKEM ŠEDÝCH TL 80MM DO LOŽE Z KAM KRYTY Z BETON DLAŽDIC SE ZÁMKEM ŠEDÝCH TL 80MM DO LOŽE Z KAM "dělicí ostrůvky - dlažba zámková DL 80 mm"33+33+33+26	M2	125,000	596,00	74 500,00
33	58920		VÝPLŇ SPAR MODIFIKOVANÝM ASFALTEM VÝPLŇ SPAR MODIFIKOVANÝM ASFALTEM "napojení komunikace"13+12+8+7+7 "áľívka podél obrubníkú"27+27+27+26+57+48*2 "Celkem: "A33+B33	M	307,000	78,00	23 946,00
34	914131		DOPRAVNÍ ZNAČKY ZÁKLADNÍ VELIKOSTI OCELOVÉ FÓLIE TŘ 2 - DODÁVKA A MONTÁŽ DOPRAVNÍ ZNAČKY ZÁKLADNÍ VELIKOSTI OCELOVÉ FÓLIE TŘ 2 - DODÁVKA A MONTÁŽ "nové značky" "C4a"4 "Z3"4 "P4"5 "C1"4 "IS3c"3 "IS1c"1 "P2"2 "E2b"2 "výměna značek vč. přemístění" "B13"1 "B14"1 "E13"1 "E3a"1 "IZ4a"1 "IZ4b"1 "Celkem: "A34+B34+C34+D34+E34+F34+G34+H34+I34+J34+K34+L34+M34+N34	KUS	31,000	1 686,00	52 266,00



3.6.1.10

POLOŽKY SOUPISU PRACÍ

Stavba: 1 II/272 Starý Vestec, přeložka silnice
 Objekt: SO 101 Komunikace
 Rozpočet: 01 Komunikace

Poř.č.	Položka	Typ	Název	MJ	Počet MJ	J.cena	Celkem
35	914133		DOPRAVNÍ ZNAČKY ZÁKLADNÍ VELIKOSTI OCELOVÉ FÓLIE TŘ 2 - DEMONTÁŽ DOPRAVNÍ ZNAČKY ZÁKLADNÍ VELIKOSTI OCELOVÉ FÓLIE TŘ 2 - DEMONTÁŽ "odstranění značek" "IS11b"1 "P4"2 "P2"2 "E2b"2 "B13"1 "B14"1 "E13"1 "E3a"1 "Z3"1 "IZ4a"1 "IZ4b"1 "Celkem: "A35+B35+C35+D35+E35+F35+G35+H35+I35+J35+K35	KUS	14,000	120,00	1 680,00
36	914431		DOPRAVNÍ ZNAČKY 100X150CM OCELOVÉ FÓLIE TŘ 2 - DODÁVKA A MONTÁŽ DOPRAVNÍ ZNAČKY 100X150CM OCELOVÉ FÓLIE TŘ 2 - DODÁVKA A MONTÁŽ "IS9b"4	KUS	4,000	3 853,00	15 412,00
	ZBV:	01	ZBV č. 01		-4,000		-15 412,00
					aktuální množství	0,000	0,00
37	914433		DOPRAVNÍ ZNAČKY 100X150CM OCELOVÉ FÓLIE TŘ 2 - DEMONTÁŽ DOPRAVNÍ ZNAČKY 100X150CM OCELOVÉ FÓLIE TŘ 2 - DEMONTÁŽ "odstranění značek" "IP19"2 "Celkem: "A37	KUS	2,000	240,00	480,00



POLOŽKY SOUPISU PRACÍ

Stavba: 1 II/272 Starý Vestec, přeložka silnice
 Objekt: SO 101 Komunikace
 Rozpočet: 01 Komunikace

Poř.č.	Položka	Typ	Název	MJ	Počet MJ	J.cena	Celkem
38	914913		SLOUPKY A STOJKY DZ Z OCEL TRUBEK ZABETON DEMONTÁŽ SLOUPKY A STOJKY DZ Z OCEL TRUBEK ZABETON DEMONTÁŽ ""odstranění značek" "IS11b"1 "P2"2 "E2b"2 "B13"1 "B14"1 "E13"1 "E3a"1 "P4"2 "Z3"1 "IZ4a"1 "IZ4b"1 "IP19"2*2 "Celkem: "A38+B38+C38+D38+E38+F38+G38+H38+I38+J38+K38+L38	KUS	18,000	120,00	2 160,00
39	914924		SLOUPKY A STOJKY DZ Z OCEL TRUBEK DO PATKY DOD, MONT, DEMON SLOUPKY A STOJKY DZ Z OCEL TRUBEK DO PATKY DOD, MONT, DEMON	KUS	39,000	2 168,00	84 552,00



3.6.1.10

POLOŽKY SOUPISU PRACÍ

Stavba: 1 II/272 Starý Vestec, přeložka silnice
 Objekt: SO 101 Komunikace
 Rozpočet: 01 Komunikace

Poř.č.	Položka	Typ	Název	MJ	Počet MJ	J.cena	Celkem
			"nové značky" "C4a"4 "Z3"4 "P4"5 "C1"4 "IS3c"3 "IS1c"1 "P2"2 "E2b"2 "IS9b"4*2 "výměna značek vč. přemístění" "B13"1 "B14"1 "E13"1 "E3a"1 "IZ4a"1 "IZ4b"1 "Celkem: "A39+B39+C39+D39-E39-F39-G39+H39+I39-J39-K39+L39+M39+N39+O39				
40	915111		VODOROVNÉ DOPRAVNÍ ZNAČENÍ BARVOU HLADKÉ - DODÁVKA A POKLÁDKA VODOROVNÉ DOPRAVNÍ ZNAČENÍ BARVOU HLADKÉ - DODÁVKA A POKLÁDKA "V4 0,125"(152+480+240+611+139+86+58+97+94)*0,125 "V1a 0,125"(26+53+17+290+54+176)*0,125 "V2b 1,5/1,5/0,125"(42+80+31+30)*0,125 "V13a"1/2*(65+85+28+45+65) "Celkem: "A40+B40+C40+D40	M2	488,500	120,00	58 620,00
	ZBV:	01	ZBV č. 01		244,625		29 355,00
			aktuální množství		733,125		87 975,00
41	915221		VODOR DOPRAV ZNAČ PLASTEM STRUKTURÁLNÍ NEHLUČNÉ - DOD A POKLÁDKA	M2	488,500	337,00	164 624,50



POLOŽKY SOUPISU PRACÍ

Stavba: 1 II/272 Starý Vestec, přeložka silnice
 Objekt: SO 101 Komunikace
 Rozpočet: 01 Komunikace

Poř.č.	Položka	Typ	Název	MJ	Počet MJ	J.cena	Celkem
			VODOR DOPRAV ZNAČ PLASTEM STRUKTURÁLNÍ NEHLUČNÉ - DOD A POKLÁDKA "V4 0,125"(152+480+240+611+139+86+58+97+94)*0.125 "V1a 0,125"(26+53+17+290+54+176)*0.125 "V2b 1,5/1,5/0,125"(42+80+31+30)*0.125 "V13a"1/2*(65+85+28+45+65) "Celkem: "A41+B41+C41+D41				
	ZBV:	01	ZBV č. 01		244,625		82 438,63
			aktuální množství		733,125		247 063,13
42	917224		SILNIČNÍ A CHODNÍKOVÉ OBRUBY Z BETONOVÝCH OBRUBNÍKŮ ŠÍŘ 150MM SILNIČNÍ A CHODNÍKOVÉ OBRUBY Z BETONOVÝCH OBRUBNÍKŮ ŠÍŘ 150MM "obrubník silniční 150 x 250 mm"28*3+26+32*2 "Celkem: "A42	M	174,000	385,00	66 990,00
43	917224.1		SILNIČNÍ A CHODNÍKOVÉ OBRUBY Z BETONOVÝCH OBRUBNÍKŮ ŠÍŘ 300MM SILNIČNÍ A CHODNÍKOVÉ OBRUBY Z BETONOVÝCH OBRUBNÍKŮ ŠÍŘ 150MM "obrubník pro kruhové objezdy 300 x 195 mm - prstenec"57 "Celkem: "A43	M	57,000	440,00	25 080,00
44	935211		PŘÍKOPOVÉ ŽLABY Z BETON TVÁRNIC ŠÍŘ DO 600MM DO ŠTĚRKOPÍSKU TL 100MM PŘÍKOPOVÉ ŽLABY Z BETON TVÁRNIC ŠÍŘ DO 600MM DO ŠTĚRKOPÍSKU TL 100MM "příkopový žlab u PHS"66	M	66,000	704,00	46 464,00



POLOŽKY SOUPISU PRACÍ

Stavba:	I II/272 Starý Vestec, přeložka silnice
Objekt:	SO 101 Komunikace
Rozpočet:	01 Komunikace

Poř.č.	Položka	Typ	Název	MJ	Počet MJ	J.cena	Celkem
45	112018		KÁCENÍ STROMŮ D KMENE DO 0,5M S ODSTRANĚNÍM PAŘEZŮ, ODVOZ DO 20KM KÁCENÍ STROMŮ D KMENE DO 0,5M S ODSTRANĚNÍM PAŘEZŮ, ODVOZ DO 20KM	KUS	2,000	1 806,00	3 612,00
46	113736		FRÉZOVÁNÍ ZPEVNĚNÝCH PLOCH BETONOVÝCH, ODVOZ DO 12KM	M3	0,000	2 480,00	0,00
	ZBV:	01	ZBV č. 01		537,570		1 333 173,60
			aktuální množství		537,570		1 333 173,60
47	15140		POPLATKY ZA LIKVIDACÍ ODPADŮ NEKONTAMINOVANÝCH - 17 01 01 BETON Z DEMOLIC OBJEKTŮ, ZÁKLADŮ	T	0,000	100,00	0,00
	ZBV:	01	ZBV č. 01		537,570		53 757,00
			aktuální množství		537,570		53 757,00
48	914561		Doprav znač velkoplo hlínka lamely fólie tř.2 dod a mont	M2	0,000	6 270,00	0,00
	ZBV:	01	ZBV č. 01		26,400		165 528,00
			aktuální množství		26,400		165 528,00
49	914981		Sloupky a stojky DZ z příhrad konstr dod a montáž	KUS	0,000	22 700,00	0,00
	ZBV:	01	ZBV č. 01		8,000		181 600,00



POLOŽKY SOUPISU PRACÍ

Stavba:	I II/272 Starý Vestec, přeložka silnice
Objekt:	SO 101 Komunikace
Rozpočet:	01 Komunikace

Poř.č.	Položka	Typ	Název	MJ	Počet MJ	J.cena	Celkem
					8,000		181 600,00
			aktuální množství		8,000		181 600,00
50	02520		ZKOUŠENÍ MATERIÁLŮ NEZÁVISLOU ZKUŠEBNOU	KPL	0,000	1 500,00	0,00
	ZBV:	01	ZBV č. 01		8,000		12 000,00
					8,000		12 000,00
			aktuální množství		8,000		12 000,00
51	02911		OSTATNÍ POŽADAVKY - GEODETICKÉ ZAMĚŘENÍ	HOD	0,000	690,00	0,00
	ZBV:	01	ZBV č. 01		29,000		20 010,00
					29,000		20 010,00
			aktuální množství		29,000		20 010,00
52	184B28		Instalace zavláčovacích vaků	KUS	0,000	936,00	0,00
	ZBV:	01	ZBV č. 01		7,000		6 552,00
					7,000		6 552,00
			aktuální množství		7,000		6 552,00
Celkem:							18 648 924,84

Zdůvodnění nových položek a jednotkových cen

Stavba číslo, název:		II/272 Starý Vestec, přeložka silnice					
SO číslo a název :		SO 101 - Komunikace					
Číslo ZBV:		0001					
C. poř.	kód	typ	popis	m.j.	množství	JC	zdůvodnění jednotkových cen
46	113736		FRÉZOVÁNÍ ZPEVNĚNÝCH PLOCH BETONOVÝCH, ODVOZ DO 12KM	M3	537,57	2 480,00 Kč	jednotková cena stanovena dle OTSKP 2019
47	15140		POPLATKY ZA LIKVIDACI ODPADŮ NEKONTAMINOVANÝCH - 17 01 01 BETON Z DEMOLIC OBJEKTŮ ZÁKLADŮ	T	537,57	100,00 Kč	jednotková cena stanovena dle OTSKP 2019
48	914561		Doprav znač velkoplo hliník lamely fólie tř.2 dod a mont	M2	26,40	6 270,00 Kč	jednotková cena stanovena dle OTSKP 2019
49	914981		Sloupky a stojky DZ z příhrad konstr dod a montáž	KUS	8,00	22 700,00 Kč	jednotková cena stanovena dle OTSKP 2019
50	02520		ZKOUŠENÍ MATERIÁLŮ NEZÁVISLOU ZKUŠEBNOU	KPL	8,00	1 500,00 Kč	Cena je stanovena na základě skutečných nákladů - daňový doklad
51	02911		OSTATNÍ POŽADAVKY - GEODETICKÉ ZAMĚŘENÍ	HOD	29,00	690,00 Kč	Cena je stanovena podle ceníku UNIKA – náročná práce
52	184B28		Instalace zavlažovacích vaků	KUS	7,00	936,00 Kč	Cena je stanovena podle přiložené cenové nabídky

Za zhotovitele:

Ing. Milan Profous

Datum:

4. 1. 2020

PŘÍLOHA Č.1 PROTOKOL O KONTROLNÍM ZAMĚŘENÍ

Název akce: II/272 Starý Vestec, přeložka silnice – 1. část
SO 101 – Komunikace

Zakázka: Kontrolní zaměření skrývky ornice

Lokalita: Straky, Středočeský kraj

Investor: Krajský úřad Středočeského kraje

Zhotovitel: Skanska a.s., divize Inženýrské stavitelství, Křížíkova 682/34a, 186 00 Praha 8 - Karlín

Dle požadavku stavby bylo provedeno zaměření odtěžené ornice v hranicích trvalého záboru. Body byly měřeny plošně v rozsahu skrývky metodou GNSS.
Pro výpočet kubatury skrývky byla použita aplikace DTM pro AutoCAD, která generuje nepravidelnou trojúhelníkovou síť 3D ploch a vypočte kubaturu vytvořeného modelu terénu vůči dané srovnávací rovině. Z rozdílu vypočtených pomocných kubatur vychází výsledná celková kubatura.

Souřadnicový systém: S-JTSK
Výškový systém: Balt p.v.

Použitý přístroj: Trimble SPS985 GNSS Rover

Výpočetní práce: Výpočet plochy a kubatury (Aplikace DTM pro AutoCAD, Groma)

Seznam příloh:
1/ seznam souřadnic
2/ výpočet plochy a kubatur
2/ měřický náčrt zaměření

Zaměřil a vypracoval: Jiří Procházka
Skanska a.s.

Dne: 2. 6. 2020

Podpis: 

Zaměření převzal: 

Dne: 

Podpis:

[01] SEZNAM SOURADNIC

Parcela: II/272 Starý Vestec, přeložka silnice - 1. část
 Díl: skrývka ornice

Bod	Y	X	Z	Popis
1	711874.81	1040386.16	186.24	ter-puv
2	711874.37	1040386.27	186.00	ter-skr
3	711870.19	1040389.53	185.97	ter-skr
4	711865.67	1040393.08	185.92	ter-skr
5	711861.84	1040396.18	185.95	ter-skr
6	711861.41	1040396.47	186.18	ter-puv
7	711854.94	1040388.97	186.22	ter-puv
8	711855.50	1040388.67	185.96	ter-skr
9	711859.55	1040385.69	186.00	ter-skr
10	711863.87	1040381.99	186.06	ter-skr
11	711867.67	1040378.89	186.15	ter-skr
12	711868.56	1040377.96	186.41	ter-puv
13	711862.12	1040370.26	186.36	ter-puv
14	711861.26	1040371.32	186.21	ter-skr
15	711857.69	1040374.47	185.99	ter-skr
16	711852.76	1040378.14	185.92	ter-skr
17	711848.84	1040381.17	185.84	ter-skr
18	711848.32	1040381.44	186.21	ter-puv
19	711842.47	1040372.62	185.76	ter-skr
20	711848.48	1040368.68	185.79	ter-skr
21	711852.43	1040365.91	185.77	ter-skr
22	711855.44	1040362.97	185.84	ter-skr
23	711855.82	1040362.60	186.19	ter-puv
24	711849.37	1040354.86	185.94	ter-puv
25	711849.09	1040355.16	185.64	ter-skr
26	711845.52	1040358.35	185.69	ter-skr
27	711841.70	1040362.04	185.57	ter-skr
28	711837.86	1040365.43	185.64	ter-skr
29	711831.70	1040357.98	185.93	ter-puv
30	711833.21	1040357.14	185.44	ter-skr
31	711836.77	1040353.88	185.47	ter-skr
32	711839.67	1040350.63	185.40	ter-skr
33	711842.81	1040347.27	185.35	ter-skr
34	711843.09	1040347.05	185.71	ter-puv
35	711824.03	1040349.63	185.94	ter-puv
36	711824.70	1040349.23	185.07	ter-skr
37	711828.59	1040346.09	185.07	ter-skr
38	711832.29	1040343.14	185.10	ter-skr
39	711836.61	1040339.53	185.16	ter-skr
40	711836.85	1040339.31	185.57	ter-puv
41	711830.66	1040331.49	185.47	ter-puv
42	711830.18	1040331.89	185.10	ter-skr
43	711826.99	1040334.57	185.04	ter-skr
44	711822.69	1040338.09	184.78	ter-skr
45	711819.32	1040340.65	184.94	ter-skr
46	711818.49	1040341.54	185.85	ter-puv
47	711814.46	1040331.55	185.69	ter-puv
48	711815.59	1040330.97	185.13	ter-skr
49	711819.33	1040328.03	184.81	ter-skr
50	711824.36	1040323.83	184.90	ter-skr
51	711824.53	1040323.76	185.51	ter-puv
52	711818.31	1040315.90	185.46	ter-puv
53	711817.94	1040316.23	185.04	ter-skr
54	711814.18	1040318.65	184.80	ter-skr
55	711810.96	1040320.96	185.05	ter-skr
56	711810.13	1040321.60	185.47	ter-puv
57	711805.98	1040312.84	185.35	ter-puv
58	711806.60	1040312.26	184.87	ter-skr
59	711808.81	1040310.62	184.74	ter-skr
60	711811.62	1040308.25	184.75	ter-skr
61	711812.12	1040308.00	185.48	ter-puv
62	711806.49	1040299.85	185.39	ter-puv
63	711806.09	1040300.20	184.68	ter-skr
64	711803.74	1040301.62	184.75	ter-skr
65	711801.91	1040303.07	184.88	ter-skr
66	711801.18	1040303.46	185.31	ter-puv
67	711796.34	1040295.07	185.33	ter-puv

Bod	Y	X	Z	Popis
68	711796.96	1040294.68	185.05	ter-skr
69	711800.57	1040292.10	185.03	ter-skr
70	711800.80	1040292.00	185.38	ter-puv
71	711798.15	1040291.89	184.89	ter-skr
72	711798.47	1040291.38	185.51	ter-puv
73	711793.82	1040284.81	185.53	ter-puv
74	711793.05	1040285.37	184.80	ter-skr
75	711791.76	1040286.26	184.95	ter-skr
76	711791.46	1040286.54	185.17	ter-puv
77	711788.61	1040276.34	185.53	ter-puv
78	711787.95	1040276.74	184.74	ter-skr
79	711786.51	1040277.59	184.80	ter-skr
80	711786.23	1040277.86	185.08	ter-puv
81	711783.52	1040267.61	185.53	ter-puv
82	711782.95	1040268.22	184.79	ter-skr
83	711781.32	1040269.37	184.87	ter-skr
84	711781.01	1040269.40	185.12	ter-puv
85	711832.19	1040362.74	185.93	ter-puv
86	711832.69	1040363.49	185.67	ter-skr
87	711836.57	1040368.03	185.77	ter-skr
88	711840.03	1040372.44	185.82	ter-skr
89	711844.64	1040378.67	185.73	ter-skr
90	711844.95	1040379.14	186.23	ter-puv
91	711837.89	1040387.86	186.40	ter-puv
92	711837.61	1040387.24	185.98	ter-skr
93	711835.05	1040379.36	185.80	ter-skr
94	711832.96	1040372.30	185.62	ter-skr
95	711830.97	1040366.91	185.53	ter-skr
96	711830.58	1040366.01	186.07	ter-puv
97	711828.16	1040369.09	186.08	ter-puv
98	711828.63	1040369.82	185.73	ter-skr
99	711830.96	1040379.76	185.66	ter-skr
100	711831.97	1040387.76	185.86	ter-skr
101	711831.30	1040387.72	186.31	ter-puv
102	711832.57	1040395.07	186.19	ter-skr
103	711833.70	1040403.24	186.30	ter-skr
104	711833.71	1040403.84	187.08	ter-puv

Příkaz: dtmvol
(kubatura plochy terénu ke srovnávací rovině)

Vybrané trojúhelníky pro výpočet kubatury: nalezeno: 36

Plocha z měřených bodů: 2083.10 m²

Srovnávací rovina <0>: 187.076

Nad rovinou: 0.00
Pod rovinou: 2404.55
Celkový objem: 2404.55 m³

Příkaz: dtmvol
(kubatura plochy skrývky ke srovnávací rovině)

Vyberte trojúhelníky pro výpočet kubatury: nalezeno: 165

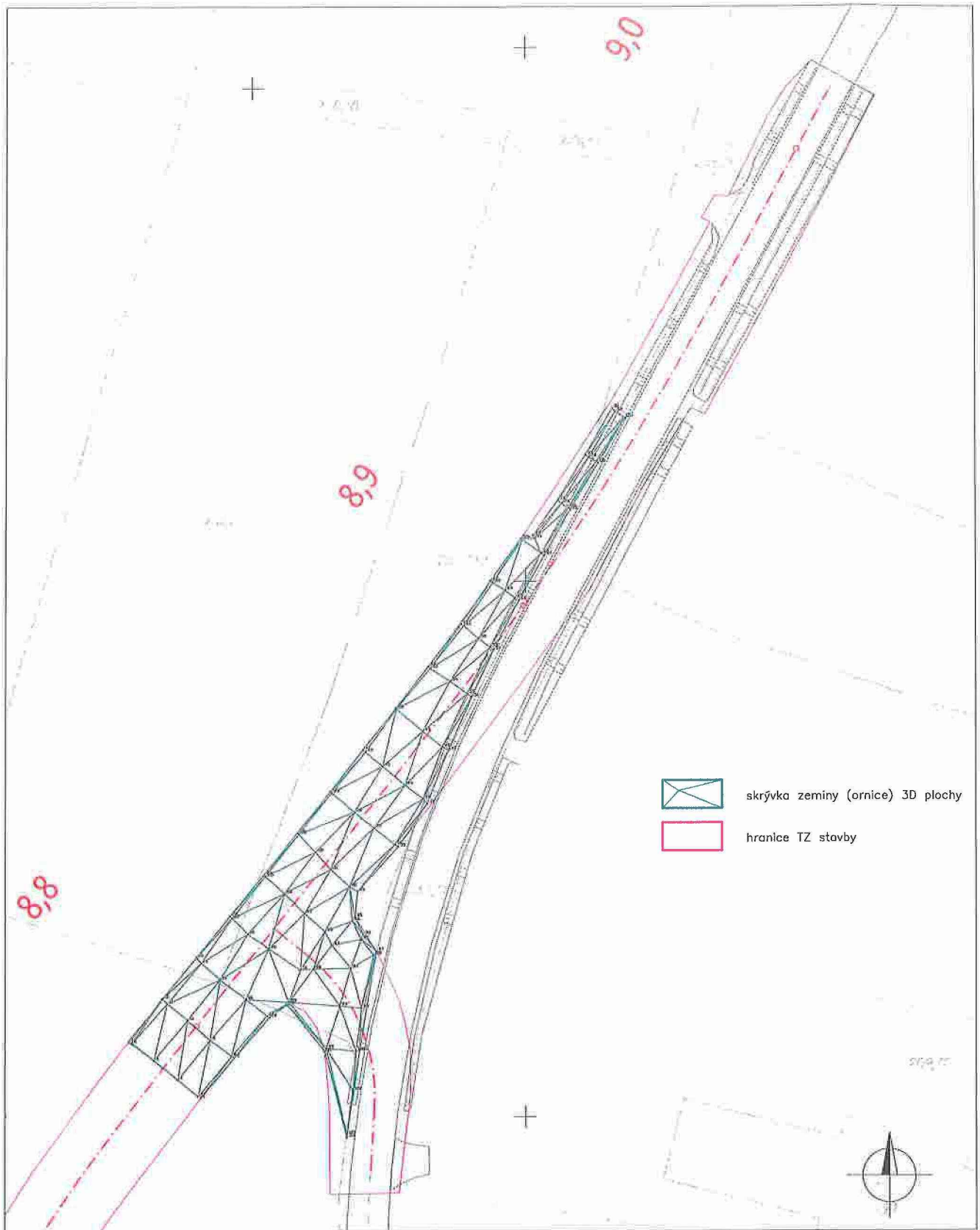
Plocha z měřených bodů: 2083.10 m²

Srovnávací rovina <0>: 187.076

Nad rovinou: 0.00
Pod rovinou: 3311.13
Celkový objem: 3311.13 m³

Rozdíl objemů = výsledná kubatura:

3311.13 - 2404.55 = 906.58 m³



Objednatel: Krajský úřad Středočeského kraje		Katastr: Starý Vestec		Kraj: Středočeský	
Akce:	III/272 Starý Vestec, přeložka silnice – 1. část			Datum	Stupeň
				2.6.2020	ZAMĚŘENÍ
Objekt:	SO 101 - Komunikace Skrývka ornice			Souprava	Č. přílohy
					##
Příloha:	MĚŘICKÝ NÁČRT ZAMĚŘENÍ	Měřítko:	1:1000		

PŘÍLOHA Č.1 PROTOKOL O KONTROLNÍM ZAMĚŘENÍ**Název akce:** II/272 Starý Vestec, přeložka silnice – 1. část

SO 101 – Komunikace

Zakázka: Kontrolní zaměření frézování živice stávající komunikace**Lokalita:** Straky, Středočeský kraj**Investor:** Krajský úřad Středočeského kraje**Zhotovitel:** Skanska a.s., divize Inženýrské stavitelství, Křížkova 682/34a, 186 00 Praha 8 - Karlín

Dle požadavku stavby bylo provedeno zaměření rozsahu frézování stávající komunikace. Body byly měřeny metodou GNSS v hranách frézované vrstvy.

Souřadnicový systém: S-JTSK**Výškový systém:** Balt p.v.**Použitý přístroj:** Trimble SPS985 GNSS Rover**Výpočetní práce:** Výpočet ploch a kubatur (AutoCAD, Groma)**Seznam příloh:**
1/ výpočet ploch a kubatur
2/ měřický náčrt zaměření**Zaměřil a vypracoval:** Jiří Procházka
Skanska a.s.**Dne:** 27. 5. 2020**Podpis:** **Zaměření převzal:**PROFOUB
JANUŠEK**Dne:** 29. 5. 2020**Podpis:**

[95] VÝPOČET VÝMĚR

Parcela: II/272 Starý Vestec, přeložka silnice - 1. část
 Díl: frézování asfalt tl. 4 cm - ZÚ

Bod	Y	X	Oměrná
2	711825.63	1040414.65	
4	711825.43	1040413.17	1.493
5	711825.41	1040413.00	0.171
118	711833.24	1040412.41	7.852
120	711833.23	1040412.56	0.150
121	711833.29	1040414.25	1.691
2	711825.63	1040414.65	7.670
2	711825.63	1040414.65	0.000

Výměra: 13.57 m²
 Obvod : 19.03 m

[95] VÝPOČET VÝMĚR

Parcela: II/272 Starý Vestec, přeložka silnice - 1. část
 Díl: frézování asfalt tl. 4 cm - KÚ

Bod	Y	X	Oměrná
58	711737.95	1040208.78	
59	711737.77	1040208.37	0.448
61	711737.21	1040207.13	1.361
62	711743.83	1040203.45	7.574
64	711744.67	1040204.71	1.514
58	711737.95	1040208.78	7.856
58	711737.95	1040208.78	0.000

Výměra: 12.77 m²
 Obvod : 18.75 m

Kubatura: $(13.57 + 12.77) * 0.04 = 1.05 \text{ m}^3$

[95] VÝPOČET VÝMĚR

Parcela: II/272 Starý Vestec, přeložka silnice - 1. část
 Díl: frézování asfalt tl. 10 cm - ZÚ

Bod	Y	X	Oměrná
5	711825.41	1040413.00	
7	711825.16	1040410.50	2.512
8	711825.15	1040410.28	0.220
116	711833.00	1040409.53	7.886
117	711833.03	1040409.91	0.381
118	711833.24	1040412.41	2.509
5	711825.41	1040413.00	7.852
5	711825.41	1040413.00	0.000

Výměra: 22.13 m²
 Obvod : 21.36 m

[95] VÝPOČET VÝMĚR

Parcela: II/272 Starý Vestec, přeložka silnice - 1. část
 Díl: frézování asfalt tl. 10 cm - KÚ

Bod	Y	X	Oměrná
55	711739.01	1040210.64	
57	711738.62	1040209.96	0.784
58	711737.95	1040208.78	1.357
64	711744.67	1040204.71	7.856
68	711745.88	1040206.53	2.186
55	711739.01	1040210.64	8.006
55	711739.01	1040210.64	0.000

Výměra: 17.15 m²
 Obvod : 20.19 m

Kubatura: $(22.13 + 17.15) * 0.10 = 3.93$ m³

[95] VÝPOČET VÝMĚR

Parcela: II/272 Starý Vestec, přeložka silnice - 1. část
 Díl: frézování asfalt tl. 23 cm

Bod	Y	X	Oměrná
8	711825.15	1040410.28	
10	711824.07	1040401.31	9.035
12	711822.71	1040392.23	9.181
14	711821.00	1040383.12	9.269
16	711818.98	1040374.26	9.087
18	711816.70	1040365.24	9.304
20	711813.94	1040356.18	9.471
22	711810.99	1040347.77	8.912
24	711807.63	1040339.30	9.112
26	711803.99	1040331.00	9.063
28	711800.02	1040322.70	9.201
30	711795.99	1040314.71	8.949
32	711791.83	1040306.83	8.911
34	711787.45	1040298.66	9.270
36	711782.90	1040290.31	9.509
38	711778.87	1040282.79	8.532
40	711774.03	1040273.88	10.140
42	711769.52	1040265.70	9.341
44	711764.81	1040257.23	9.691
46	711759.86	1040248.26	10.245
48	711754.71	1040238.96	10.631
50	711750.09	1040230.63	9.525
52	711745.27	1040222.01	9.876
54	711740.51	1040213.34	9.891
55	711739.01	1040210.64	3.089
68	711745.88	1040206.53	8.006
70	711750.73	1040215.15	9.891
72	711756.08	1040224.84	11.069
74	711761.87	1040235.17	11.842
76	711766.46	1040243.65	9.643
78	711770.98	1040251.73	9.258
80	711775.31	1040259.56	8.948
82	711779.62	1040267.38	8.929
84	711784.18	1040275.77	9.549
86	711788.35	1040283.44	8.730
88	711792.59	1040291.13	8.781
90	711797.21	1040299.53	9.587
92	711801.64	1040307.91	9.479

94	711805.99	1040316.40	9.540
96	711809.91	1040324.50	8.999
98	711813.83	1040333.14	9.488
100	711817.46	1040341.84	9.427
102	711820.44	1040349.92	8.612
104	711822.94	1040357.53	8.010
106	711825.61	1040366.85	9.695
108	711827.93	1040376.84	10.256
110	711829.58	1040385.57	8.885
112	711831.06	1040394.31	8.864
114	711832.15	1040402.08	7.846
116	711833.00	1040409.53	7.498
8	711825.15	1040410.28	7.886

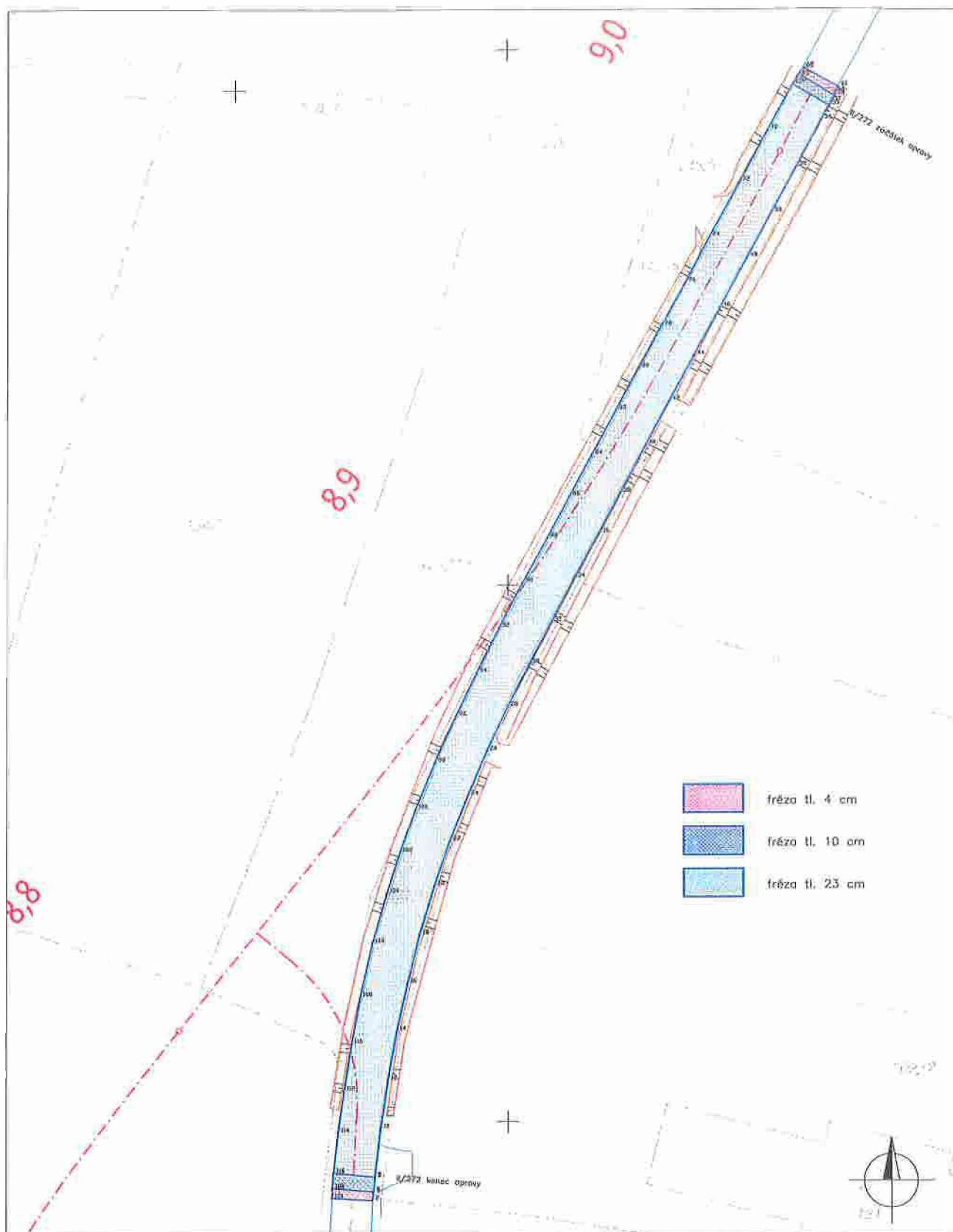
Výměra: 1785.48 m²

Obvod : 457.95 m

Kubatura: 1785.48 * 0.23 = 410.66 m³

Celková kubatura:

(1.05 + 3.93 + 410.66) = 415.64 m³



Objednatel:	Krajský úřad Středočeského kraje	Katastr:	Starý Vestec	Kraj:	Středočeský
Akce:	III/272 Starý Vestec, přeložka silnice – 1. část			Datum	Stupeň
				27.5.2020	ZAMĚŘENÍ
Objekt:	SO 101 - Komunikace Frézování živice stávající komunikace			Souprava	Č. přílohy
					###
Příloha:	MĚŘICKÝ NÁČRT ZAMĚŘENÍ	Měřítko:	1:1000		

PŘÍLOHA Č.1 PROTOKOL O KONTROLNÍM ZAMĚŘENÍ

Název akce: II/272 Starý Vestec, přeložka silnice – 1. část
SO 101 – Komunikace

Zakázka: Kontrolní zaměření frézování betonového podkladu stávající komunikace

Lokalita: Straky, Středočeský kraj

Investor: Krajský úřad Středočeského kraje

Zhotovitel: Skanska a.s., divize Inženýrské stavitelství, Křížíkova 682/34a, 186 00 Praha 8 - Karlín

Dle požadavku stavby bylo provedeno zaměření odfrézování betonové vrstvy stávající komunikace. Body byly měřeny metodou GNSS v hranách frézované vrstvy, spodní a horní výška pro výpočet průměrné tloušťky vrstvy.

Souřadnicový systém: S-JTSK
Výškový systém: Balt p.v.

Použitý přístroj: Trimble SPS985 GNSS Rover

Výpočetní práce: Výpočet ploch a kubatur (AutoCAD, Groma)

Seznam příloh:
1/ seznam souřadnic
2/ výpočet ploch a kubatur
2/ měřický náčrt zaměření

Zaměřil a vypracoval: Jiří Procházka
Skanska a.s.

Dne: 1. 6. 2020

Podpis



Zaměření převzal:

Procházka
J. Procházka

Dne: 10.6.2020

Podpis:

[01] SEZNAM SOUŘADNIC

Parcela: II/272 Starý Vestec, přeložka silnice - 1. část
 Díl: frézování betonového podkladu

Bod	Y	X	Z 1	Z 2	tl.
201	711824.56	1040405.36	186.622	186.945	0.323
202	711832.44	1040404.66	186.824	187.219	0.395
203	711829.44	1040384.85	186.468	186.950	0.482
204	711821.48	1040385.67	186.262	186.674	0.412
205	711816.19	1040363.57	185.957	186.343	0.386
206	711823.82	1040360.62	186.353	186.671	0.318
207	711817.58	1040342.17	186.116	186.469	0.353
208	711809.56	1040344.17	185.772	186.155	0.383
209	711801.78	1040326.39	185.623	186.005	0.382
210	711808.93	1040322.48	185.936	186.323	0.387
211	711800.48	1040305.70	185.845	186.200	0.355
212	711793.37	1040309.74	185.524	185.885	0.361
213	711783.91	1040292.17	185.445	185.830	0.385
214	711791.18	1040288.58	185.638	186.023	0.385
215	711782.75	1040273.13	185.504	185.902	0.398
216	711775.80	1040277.13	185.433	185.804	0.371
217	711766.51	1040260.28	185.409	185.748	0.339
218	711773.86	1040256.94	185.371	185.765	0.394
219	711758.06	1040245.01	185.347	185.699	0.352
220	711764.91	1040240.79	185.306	185.669	0.363

Průměrná tloušťka: 0.376

[95] VÝPOČET VÝMĚR

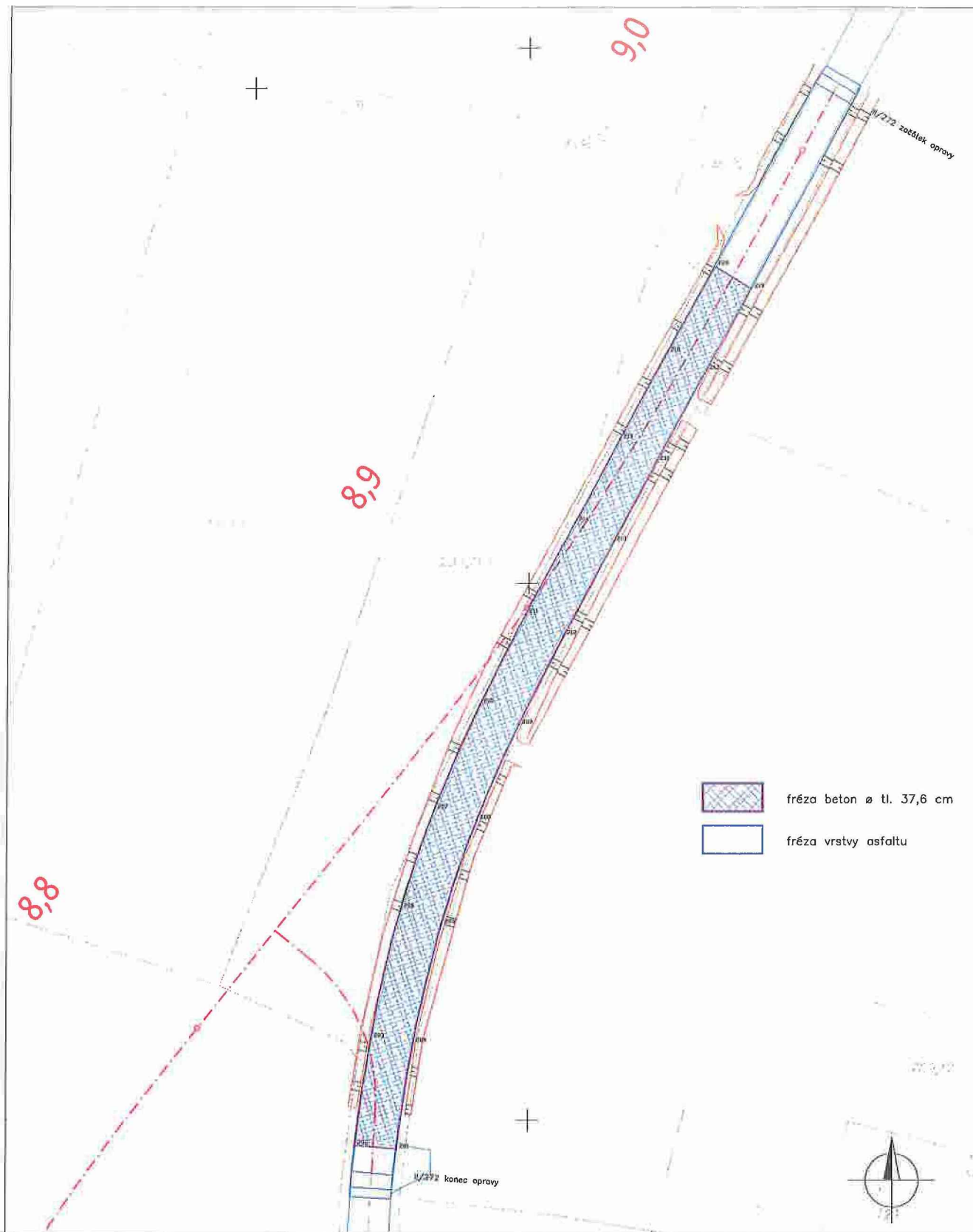
Parcela: II/272 Starý Vestec, přeložka silnice - 1. část
 Díl: frézování betonového podkladu

Bod	Y	X	Oměrná
202	711832.44	1040404.66	
203	711829.44	1040384.85	20.032
206	711823.82	1040360.62	24.873
207	711817.58	1040342.17	19.474
210	711808.93	1040322.48	21.509
211	711800.48	1040305.70	18.785
214	711791.18	1040288.58	19.485
215	711782.75	1040273.13	17.603
218	711773.86	1040256.94	18.474
220	711764.91	1040240.79	18.455
219	711758.06	1040245.01	8.049
217	711766.51	1040260.28	17.451
216	711775.80	1040277.13	19.245
213	711783.91	1040292.17	17.084
212	711793.37	1040309.74	19.949
209	711801.78	1040326.39	18.658
208	711809.56	1040344.17	19.414
205	711816.19	1040363.57	20.496
204	711821.48	1040385.67	22.729
201	711824.56	1040405.36	19.924
202	711832.44	1040404.66	7.913

Výměra: 1429.70 m²

Obvod : 369.67 m

Kubatura: 1429.70 * 0.376 = 537.57 m³



Objednatel: Krajský úřad Středočeského kraje		Katastr: Starý Vestec		Kraj: Středočeský	
Akce:	II/272 Starý Vestec, přeložka silnice – 1. část			Datum	Stupeň
				1.6.2020	ZAMĚŘENÍ
Objekt:	SO 101 - Komunikace Frézování betonového podkladu stávající komunikace			Souprava	Č. přílohy
					##
Příloha:	MĚŘICKÝ NÁČRT ZAMĚŘENÍ	Měřítko:	1:1000		

PŘÍLOHA Č.1 PROTOKOL O KONTROLNÍM ZAMĚŘENÍ**Název akce:** II/272 Starý Vestec, přeložka silnice – 1. část

SO 101, SO 101a – Komunikace

Zakázka: Kontrolní zaměření plošná sanace pláně 8,780 – 8,970 a 0,000 – 0,045**Lokalita:** Starý Vestec, Středočeský kraj**Investor:** Krajský úřad Středočeského kraje, Zborovská 11, 150 21 Praha 5**Zhotovitel:** Skanska a.s., divize Inženýrské stavitelství, Křížíkova 682/34a, 186 00 Praha 8 - Karlín

Dle požadavku stavby bylo provedeno zaměření odtěžené vrstvy sanace pláně v hranicích výkopu. Body byly měřeny ortogonální metodou v řezech po 10 m plošně v rozsahu sanace pomocí aparatury GNSS. Pro výpočet kubatury sanace byly použity zákresy ploch do příčných řezů trasy.

Celková kubatura sanace z výpočtů: 773,0 m³**Souřadnicový systém:**

S-JTSK

Výškový systém:

Balt p.v.

Použitý přístroj:

Trimble SPS985 GNSS Rover

Výpočetní práce:

Výpočet ploch a kubatur (AutoCAD, Excel)

Seznam příloh:

- 1/ výpočet ploch řezů a kubatur
- 2/ příčné řezy
- 3/ měřický náčrt zaměření

Zaměřil a vypracoval:Jiří Procházka
Skanska a.s.

Dne: 10. 6. 2020

SI
Podpi

00

Zaměření převzal:PROPOVS
Skanska

Dne: 10. 6. 2020

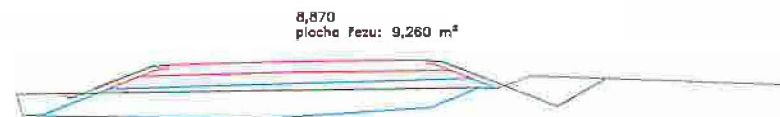
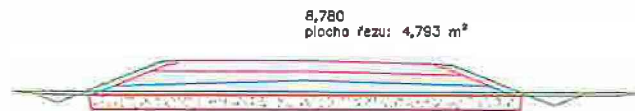
Podpi

staničení	plocha řezu	průměr mezi PF	vzdál. mezi PF	kubatura mezi PF
8 780	4.97			
8 790	3.84	4.41	10.00	44.06
8 800	3.76	3.80	10.00	37.98
8 810	3.69	3.72	10.00	37.25
8 820	4.68	4.18	10.00	41.85
8 830	4.87	4.77	10.00	47.72
8 840	5.04	4.96	10.00	49.55
8 850	4.42	4.73	10.00	47.34
8 860	4.17	4.30	10.00	42.97
8 870	0.00	2.09	10.00	20.86
8 880	1.24	0.62	10.00	6.19
8 890	2.12	1.68	10.00	16.80
8 900	2.30	2.21	10.00	22.10
8 910	2.61	2.46	10.00	24.56
8 920	2.90	2.76	10.00	27.55
8 930	3.02	2.96	10.00	29.59
8 940	2.71	2.86	10.00	28.63
8 950	4.15	3.43	10.00	34.28
8 960	3.94	4.04	10.00	40.44
8 970	3.46	3.70	10.00	36.99

kubatura úseku 636.67 m³

staničení	plocha řezu	průměr mezi PF	vzdál. mezi PF	kubatura mezi PF
0 005	3.63			
0 010	3.73	3.68	5.00	18.41
0 015	3.55	3.64	5.00	18.21
0 020	2.90	3.23	5.00	16.13
0 025	1.75	2.33	5.00	11.63
0 030	0.37	1.06	5.00	5.30
0 035	4.78	2.58	5.00	12.88
0 040	5.01	4.90	5.00	24.50
0 045	6.70	5.86	5.00	29.28

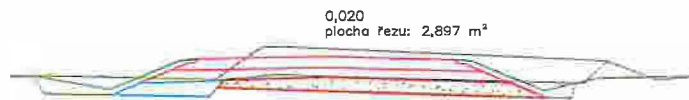
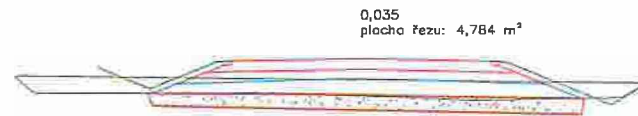
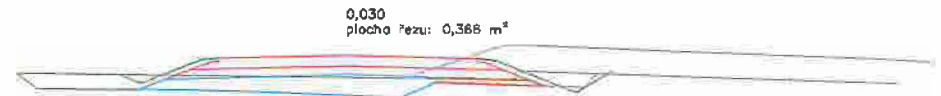
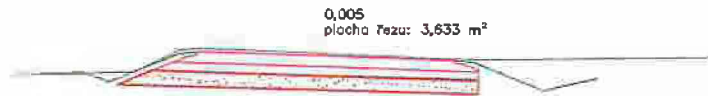
kubatura úseku 136.32 m³



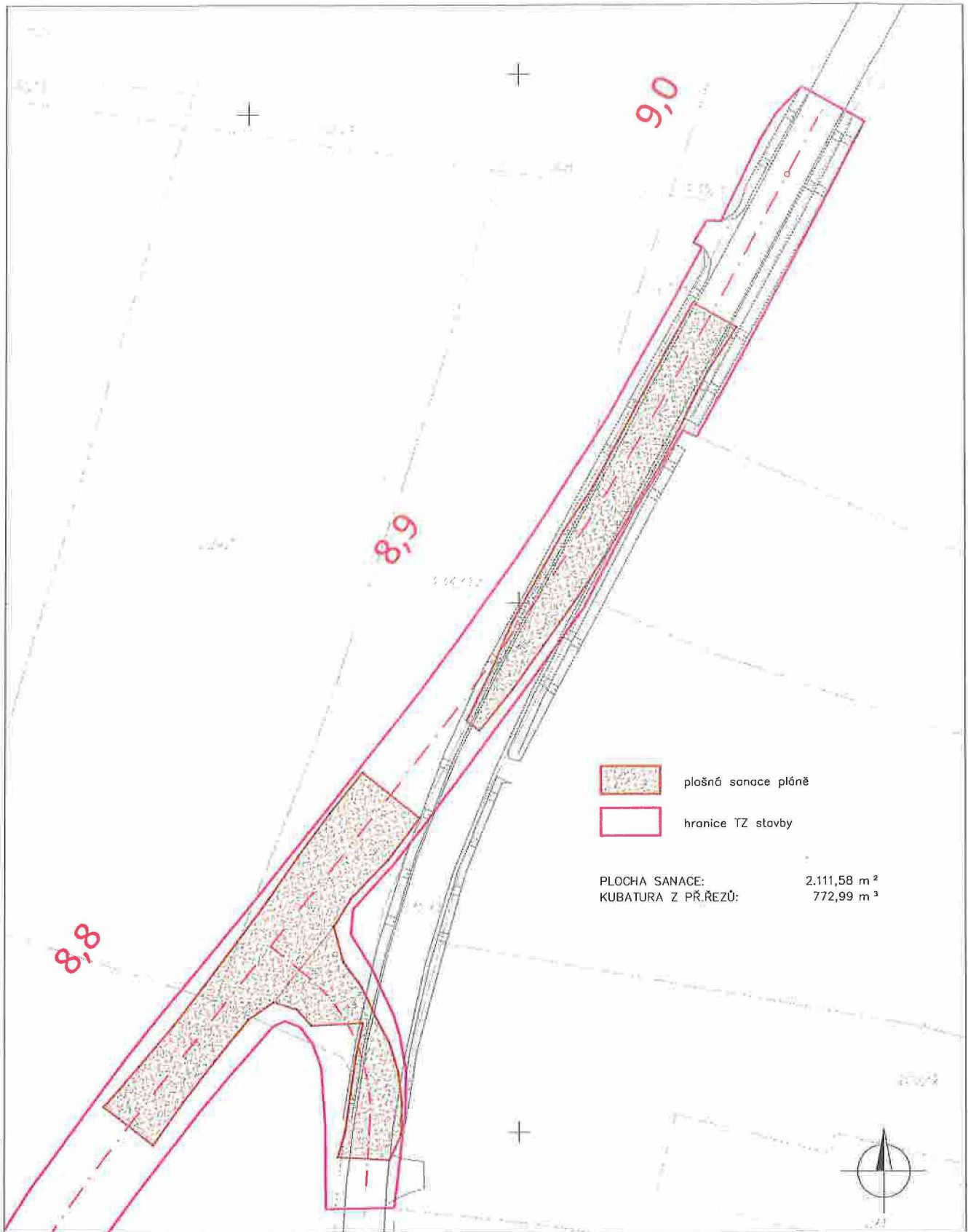
S	II/272 Starý Vestec, přeložka silnice	VYPRACOVAL
		Jiří Procházka
M 1:100	Plošná sanace pláňe – plochy řezů	str.: 1



S	II/272 Starý Vestec, přeložka silnice	VYPRACOVAL
		Jiří Procházka
M 1:100	Plošná sanace pláně – plochy řezů	str.: 2



S	II/272 Starý Vestec, přeložka silnice	VYPRACOVAL
		Jiří Procházka
M 1:100	Plošná sanace pláně – plochy řezů	str.: 3



Objednatel: Krajský úřad Středočeského kraje		Katastr: Starý Vestec		Kraj: Středočeský	
Akce:	II/272 Starý Vestec, přeložka silnice			Datum	Stupeň
				10.6.2020	ZAMĚŘENÍ
Objekt:	SO 101, SO 101a - Komunikace Plošná sanace pláň, projekt.stanič. 8,780 - 8,970 a 0,005 - 0,045			Souprava	Č. přílohy
					##
Příloha:	MĚŘICKÝ NÁČRT ZAMĚŘENÍ	Měřítko:	1:1000		

PŘÍLOHA Č.1 PROTOKOL O KONTROLNÍM VÝPOČTU

Název akce: II/272 Starý Vestec, přeložka silnice
SO 101, SO 101a – Komunikace

Zakázka: Kubatura násypů pláně 8,470 – 9,120 a 0,000 – 0,045

Lokalita: Starý Vestec, Středočeský kraj

Investor: Krajský úřad Středočeského kraje, Zborovská 11, 150 21 Praha 5

Zhotovitel: Skanska a.s., divize Inženýrské stavitelství, Křižíkova 682/34a, 186 00 Praha 8 - Karlín

Dle požadavku stavby byl proveden výpočet celkové kubatury násypů pláně. Pro výpočet byly použity zákresy ploch do příčných řezů trasy po 10 m. Jako základna násypu byla brána hrana odtěžené ornice, popř. hrana dosypaných vrstev plošných sanací.

Souřadnicový systém: S-JTSK
Výškový systém: Balt p.v.

Použitý přístroj:

Výpočetní práce: Výpočet ploch a kubatur (AutoCAD, Excel)

Seznam příloh: 1/ výpočet ploch řezů a kubatur
2/ příčné řezy

Zaměřil a vypracoval: Jiří Procházka Dne: 20. 9. 2020 Podpis:
Skanska a.s.

Zaměření převzal: Dne: Podpis:

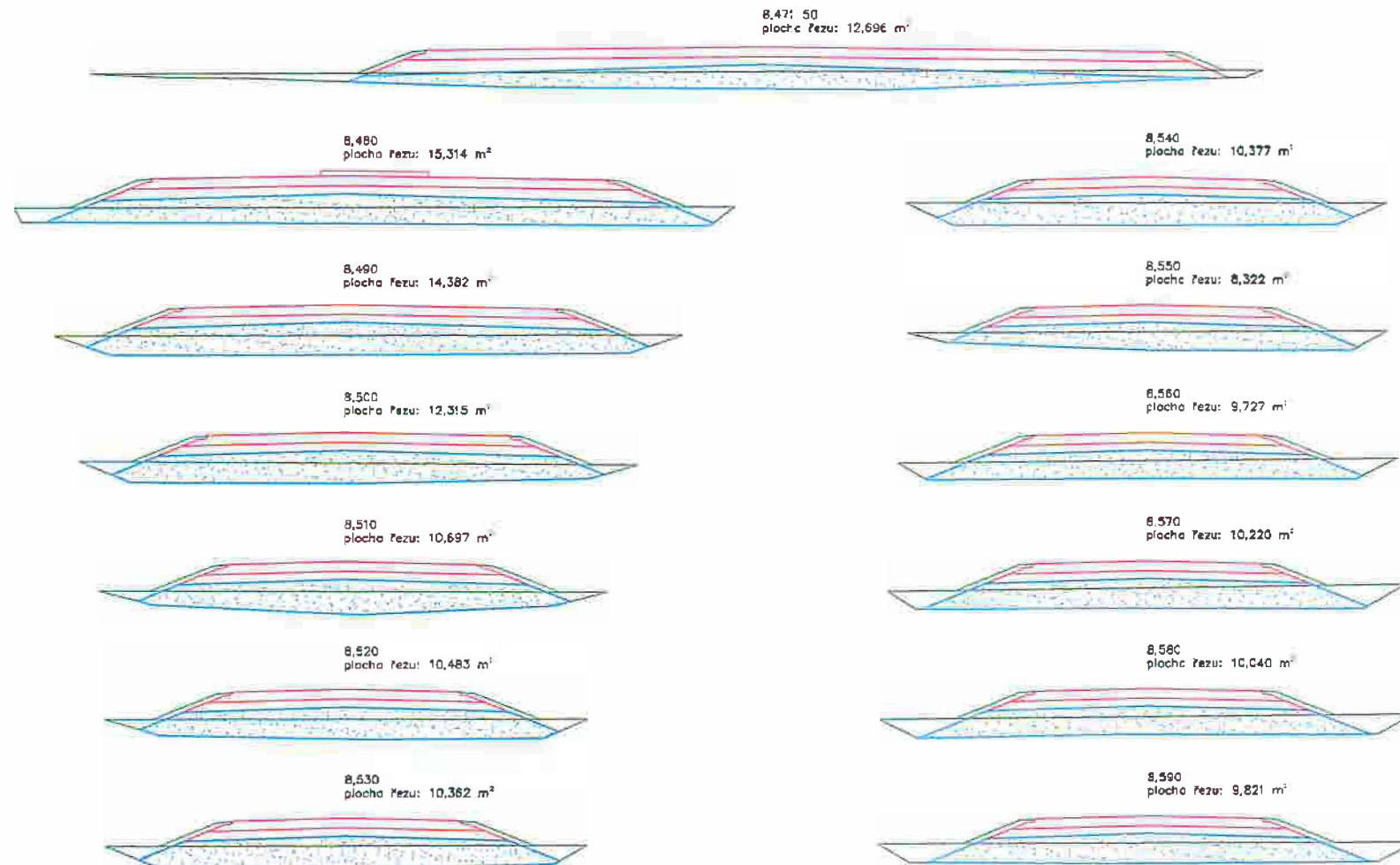
staničení	plocha řezu	průměr mezi PF	vzdál. mezi PF	kubatura mezi PF
8 470	12.70			
8 480	15.31	14.01	10.00	140.05
8 490	14.38	14.85	10.00	148.48
8 500	12.32	13.35	10.00	133.49
8 510	10.70	11.51	10.00	115.06
8 520	10.48	10.59	10.00	105.90
8 530	10.36	10.42	10.00	104.23
8 540	10.38	10.37	10.00	103.70
8 550	8.32	9.35	10.00	93.50
8 560	9.73	9.02	10.00	90.25
8 570	10.22	9.97	10.00	99.74
8 580	10.04	10.13	10.00	101.30
8 590	9.82	9.93	10.00	99.31
8 600	9.42	9.62	10.00	96.20
8 610	8.74	9.08	10.00	90.79
8 620	7.53	8.14	10.00	81.37
8 630	6.69	7.11	10.00	71.10
8 640	4.54	5.61	10.00	56.12
8 650	1.52	3.03	10.00	30.28
8 660	1.39	1.46	10.00	14.56
8 670	2.78	2.09	10.00	20.86
8 680	1.55	2.16	10.00	21.64
8 690	0.37	0.96	10.00	9.58
8 700	0.11	0.24	10.00	2.37
8 710	0.03	0.07	10.00	0.68
8 720	0.00	0.01	10.00	0.14
8 730	1.21	0.61	10.00	6.07
8 740	4.92	3.07	10.00	30.68
8 750	9.41	7.17	10.00	71.67
8 760	10.23	9.82	10.00	98.20
8 770	9.72	9.97	10.00	99.75
8 780	3.67	6.69	10.00	66.94
8 790	1.51	2.59	10.00	25.90
8 800	0.56	1.04	10.00	10.38

kubatura úseku

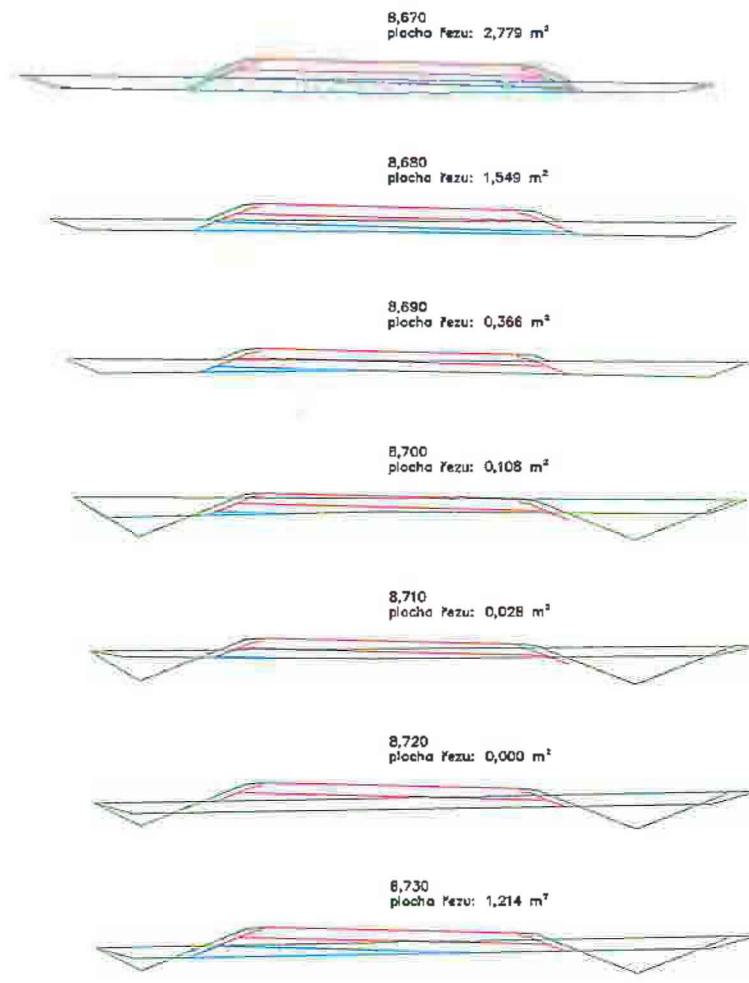
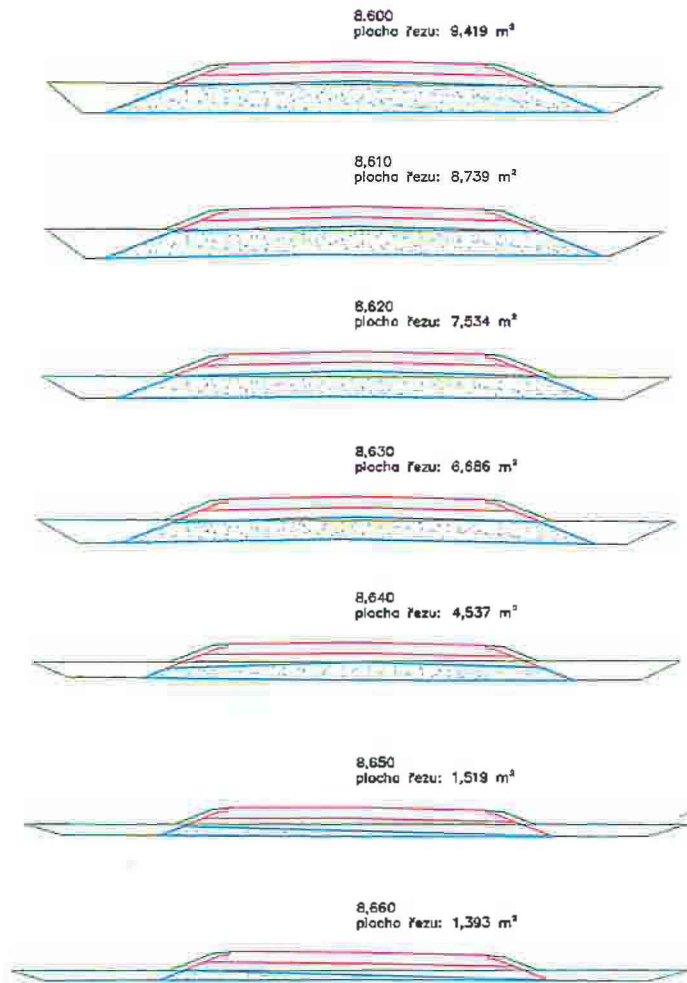
2240.22 m³

staničení	plocha řezu	průměr mezi PF	vzdál. mezi PF	kubatura mezi PF
8 800	0.56	0.79	10.00	7.95
8 810	1.03	1.92	10.00	19.23
8 820	2.82	3.50	10.00	34.99
8 830	4.18	5.15	10.00	51.54
8 840	6.13	7.62	10.00	76.23
8 850	9.12	9.01	10.00	90.06
8 860	8.90	9.08	10.00	90.78
8 870	9.26	7.99	10.00	79.91
8 880	6.72	6.59	10.00	65.92
8 890	6.46	5.71	10.00	57.07
8 900	4.95	3.89	10.00	38.93
8 910	2.84	2.98	10.00	29.84
8 920	3.13	3.23	10.00	32.32
8 930	3.33	2.85	10.00	28.47
8 940	2.36	1.74	10.00	17.42
8 950	1.12	0.68	10.00	6.82
8 960	0.24	0.62	10.00	6.19
8 970	0.99			
kubatura úseku				733.63 m³

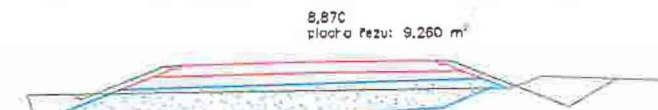
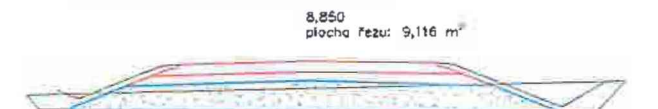
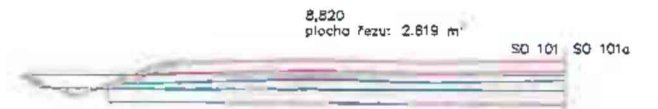
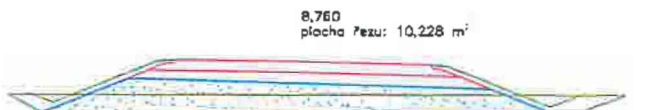
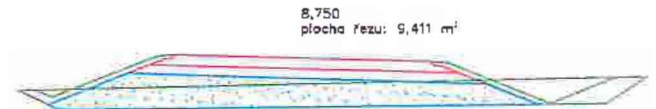
staničení	plocha řezu	průměr mezi PF	vzdál. mezi PF	kubatura mezi PF
0 000	0.00			
0 005	0.00	0.00	5.00	0.00
0 010	0.45	0.22	5.00	1.12
0 015	0.41	0.43	5.00	2.15
0 020	0.92	0.66	5.00	3.31
0 025	2.15	1.53	5.00	7.66
0 030	3.51	2.83	5.00	14.14
0 035	4.09	3.80	5.00	18.99
0 040	3.81	3.95	5.00	19.74
0 045	4.62	4.21	5.00	21.07
kubatura úseku				88.16 m³



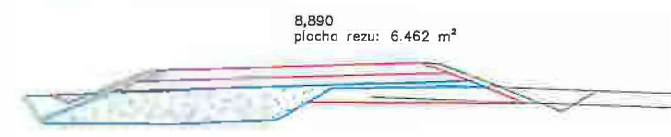
S	II/272 Starý Vestec, přeložka silnice	VYPRACOVAL
		Jiří Procházka
M 1:100	Násypy pláňe – plochy řezů	str.: 1



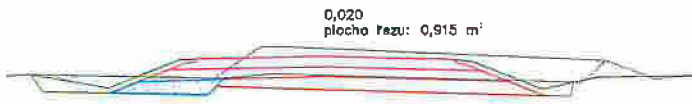
S	II/272 Starý Vestec, přeložka silnice	VYPRACOVAL	
		Jiří Procházka	
M 1:100	Násypy pláň – plochy řezů	str.:	2



S	II/272 Starý Vestec, přeložka silnice	VYPRACOVAL	
		Jiří Procházka	
M 1:100	Násypy piáně - plochy řezů	str.:	3



S	II/272 Starý Vestec, přeložka silnice	VYPRACOVAL
		Jiří Procházka
M 1:100	Násypy pláňe – plochy řezů	str.: 4

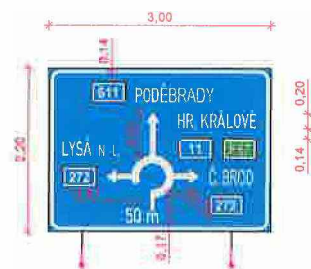


S	II/272 Starý Vestec, přeložka silnice	VYPRACOVAL
		Jiří Procházka
M 1:100	Násypy pláňe – plochy řezů	str.: 5

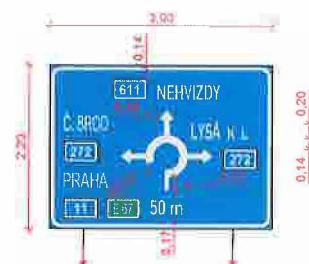
Rekapitulace kubatur štěrkového recyklátu

sanace parapláně	8.630 - 8.750	641.1	641.1 m³
sanace pláně	8.630 - 8.750	799.5	
	8.780 - 8.970	636.7	
	0.005 - 0.045	136.3	1 572.5 m³
násypy pláně	8.472 - 8.710	1 809.5	
	8.720 - 9.120	1 143.2	
	0.000 - 0.045	88.2	3 040.9 m³
Celková kubatura			5 254.5 m³

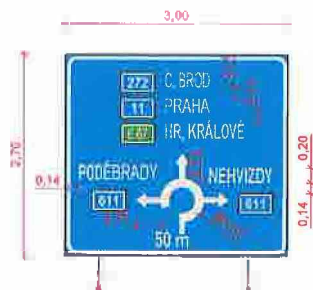
Návěst před křižovatkou (č. IS 9b) umístěná na západní větvi; M1:50



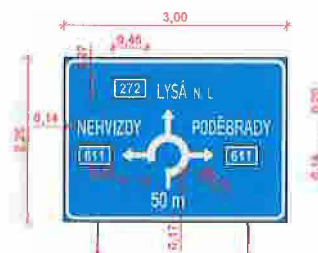
Návěst před křižovatkou (č. IS 9b) umístěná na východní větvi; M1:50



Návěst před křižovatkou (č. IS 9b) umístěná na severní větvi; M1:50



Návěst před křižovatkou (č. IS 9b) umístěná na jižní větvi; M1:50



POZNÁMKA:

Značky budou umístěny vedle vozovky a přimontovány na pozinkované sloupky, které budou zabetonovány do betonových pátek C20/25, XF2 a min. podrobným rozměru 50x50 a hloubky 70 cm.
Vzdálenost umístění IS 9b před vnějším průměrem okružního páru v intravilánu je 60-250 cm.

Parametry výpočtu délek slov:

písmeno: úzké
výška písma: h = 200 mm
konstanta výšky písma: k = 1,7857
E=1/7 h= 28,3714

Vypočet délek slov:

PODĚBRADY 1061 mm
NEHVIZDY 857 mm
LYŠÁN. L. 882 mm
HR. KRÁLOVÉ 1064 mm
Č. BROD 596 mm
PRAHA 596 mm

Písmo a velikost symt oků pro značku IS 9b bylo navrženo podle VL 6.1 - SVISLÉ DOPRAVNÍ ZNAČKY z roku 07/2019.
Výška písma a umístění velkoplošné značky dle TP 100 - ZÁSADY PRO ORIENTAČNÍ DOPRAVNÍ ZNAČENÍ NA PK.
Šířky písmen a délky názvů byly vypočteny dle technického předpisu RSD, výkreju R30 - Dopavní písmo pro svislé značky.
Vzdálenosti mezi slovy a cili dle technického předpisu RSD, výkreju R40.

1			
2			
3			
4			
5	104 20 000 - celá část!	104 20 000	104 20 000
IV/272 STARÝ VESTEC, PŘELOŽKA SILNICE			
Dopravní značka	 STŘEDOČESKÝ KRAJ 28 C ROVSKÁ 11 150 21 PRAHA 6 IČO: 708 91 095	Název, adresa podjezdu	
Technická firma	 SKANSKA A S, DIVIZE INŽENÝRSKÉ STAVITELSTVÍ NÁMĚKOVÁ 682/0A, 165 01 PRAHA 6 IČO: 282 71 303	Název, adresa podjezdu	
Dotyčná firma	 IBH spol. s r.o. Poděbradská 3178, 272 61 Mělník 1 IČO: 47540968	Název, adresa podjezdu	
Dotyčná firma	 FORVIA CZ, s.r.o. KOLÍNSKÁ 1, 290 01 PODĚBRADY - KLUK IČO: 01957485	Název, adresa podjezdu	

SCHEMATICKY KLASIFIKACE VÝKRESU A ZNAČENÍ

ZNAČKOVÉ RSD			
ATELIÉR PROJEKTOVÁNÍ INŽENÝRSKÝCH STAVEB s.r.o.			
IV/272 STARÝ VESTEC, PŘELOŽKA SILNICE 2. ČÁST		OHRADNÍ 24B 140 00 PRAHA 4 IČ. 61653261	
INVESTOR	VEŠTĚNÍ ÚVĚŘ PROJEKT	ČERTEŽNÍ ÚVĚŘ PROJEKT	tel: 241 861 218
 STŘEDOČESKÝ KRAJ 28 C ROVSKÁ 11 150 21 PRAHA 6	Ing. Jan Černý	Ing. Jan Černý	email: a.pis@stbs.sro.cz www: www.stbs.sro.cz
VYPRACOVAN	KONTROLOVAN	ZAK. ČÍSLO	328565
Ing. Jan Černý	Ing. Jan Černý	FORMÁT A4	
KRAJ	STŘEDOČESKÝ	OKRES	VÝŠKOV - VŘEŠKOV
DATAUM	KVĚTEN 2020		
ČÍSLO OBJEKTU	NÁZEV PŘÍLOHY	ST. PROJ.	MĚŠTVO
101	ROZMĚRY IS9b	RDS	1:50
			D1.11

Číslo přílohy 101 - výkresové a značkové části a příslušné části dle 7. a 8. části přílohy

SQZ

Spolehlivost, kvalita, zkušebky

Dodavatel: SQZ, s.r.o. U místní dráhy 939/5 779 00 Olomouc - Nová Ulice Česká republika IČ: 25743554 DIČ: CZ25743554 SQZ, s.r.o. je zapsána v OR u KS v Ostravě, oddíl C, vložka 68270 Paněžní ústav: ČSOB Olomouc, Dolní Číslo účtu: 377916633/0300 SWIFT kód: CEKO CZ PP IBAN kód: CZ87 0300 0000 0003 7791 6633	FAKTURA - daňový doklad 2002696 Objednávka: Zakázka: 32015000371 Odběratel: Dod. list: 3202001406 Konst. symbol: 0308 Variabilní symbol: 2002696 Skanska a.s. Křižíkova 682/34a 186 00 Praha 8 - Karlín IČ: 26271303 DIČ: CZ699004845					
Příjmatek: Ing.Profous	Dodací a platební podmínky: Datum splatnosti: 09.11.2020 Forma úhrady: Převodem příkazem Datum uskutečnění plnění: 31.08.2020 Datum vystavení: 09.09.2020					
Způsob dopravy: 4200791006/3280						
Označení dodávky	Množství MJ Cena za MJ [CZK] Stejná % Cena bez DPH [CZK] Sazba DPH v % Celkem s DPH [CZK]					
Fakturujeme Vám						
• Ordběr vzorku pro následně zkoušení	1	1 vzor	150,00		150,00 21	181,50
• Proctor – 1 bod (výroba zkušebních těles)	1	1 vzor	220,00		220,00 21	266,20
• Rozbor kameniva - bez T13	0	1 vz.	1 620,00		0,00 21	0,00
• Rozbor kameniva - kompletní	0	1 vz.	2 220,00		0,00 21	0,00
• Pevnost v tlaku směsí silemalových pojivem včetně výroby tělesa	3	1 těle	380,00		1 140,00 21	1 379,40
• Proctor standard	0	1 vzor	1 400,00		0,00 21	0,00
• Kompletní rozbor -- zemina, včetně IP, PCS a CBR	0	1 vz.	5 000,00		0,00 21	0,00
• Míra zhutnění - densitometrem	1	1 vzor	470,00		470,00 21	566,70
• Stanovení vlhkosti	2	1 vz.	110,00		220,00 21	266,20
• IBI – okamžitý Index únosnosti a lineárního bobtnání in situ	0	1 měře	1 985,00		0,00 21	0,00
• Statická zatěžovací deska	4	1 měře	1 500,00		6 000,00 21	7 260,00
• Dynamický modul pružnosti -- LDD 100	0	1 měře	500,00		0,00 21	0,00
• Osobní automobil, dodávka - výjezd	3	výjezd	500,00		1 500,00 21	1 815,00
• Měření nerovnosti povrchů - podélná	0	100 km	300,00		0,00 21	0,00
• Měření nerovnosti povrchů – příčná	0	1 prof	30,00		0,00 21	0,00
• Průkazní zkouška zeminy upravené pojivem	0	ks	19 000,00		0,00 21	0,00
• 10.2 - chemické výluhy	0	1 vzor	9 700,00		0,00 21	0,00
• 10.1 - chemické výluhy	0	1 vzor	5 500,00		0,00 21	0,00
• Maximální a minimální ulehlost	0	1 vzor	1 300,00		0,00 21	0,00
• Sleva 15,00 %	1		-1 455,00		-1 455,00 21	-1 760,55
Přílohy:						
Fakturu vys						

SQZ

www.sqz.cz

Dodavatel: SQZ, s.r.o. U místní dráhy 939/5 779 00 Olomouc - Nová Ulice Česká republika IČ: 25743554 DIČ: CZ25743554 SQZ, s.r.o. je zapsána v OR u KS v Ostravě, oddíl C, vložka 58270 Paněžní ústav: ČSOB Olomouc, Dolní Číslo účtu: 377916633/0300 SWIFT kód: CEKO CZ PP IBAN kód: CZ87 0300 0000 0003 7791 6633	FAKTURA - daňový doklad 2002696 Objednávka: Zakázka: 32015000371 Dod. list: 3202001408 Konst. symbol: 0308 Variabilní symbol: 2002696																								
Příjemce: Ing. Probus	Odběratel: Skanska a.s. Křižíkova 682/34a 186 00 Praha 8 - Karlín IČ: 26271303 DIČ: CZ698004845																								
Způsob dopavy: 4200791006/3280	Dodací a platební podmínky: Datum splatnosti: 09.11.2020 Forma úhrady: Převodním příkazem Datum uskutečnění plnění: 31.08.2020 Datum vystavení: 09.09.2020																								
Označení dodávky	Množství MJ Cena za MJ [CZK] Sazba % Cena bez DPH [CZK] Sazba DPH v % Celkem s DPH [CZK]																								
Rekapitulace DPH v CZK	8 245,00 9 976,45																								
<table border="1"><thead><tr><th>Sazba</th><th>Celkem základ</th><th>Celkem DPH</th><th>Předplatba s DPH</th><th>Základ DPH</th><th>DPH</th></tr></thead><tbody><tr><td>0 %</td><td>0,00</td><td>-</td><td>0,00</td><td>0,00</td><td>-</td></tr><tr><td>15 %</td><td>0,00</td><td>0,00</td><td>0,00</td><td>0,00</td><td>0,00</td></tr><tr><td>21 %</td><td>8 245,00</td><td>1 731,45</td><td>0,00</td><td>8 245,00</td><td>1 731,45</td></tr></tbody></table>	Sazba	Celkem základ	Celkem DPH	Předplatba s DPH	Základ DPH	DPH	0 %	0,00	-	0,00	0,00	-	15 %	0,00	0,00	0,00	0,00	0,00	21 %	8 245,00	1 731,45	0,00	8 245,00	1 731,45	K úhradě: 9 976,45 Kč
Sazba	Celkem základ	Celkem DPH	Předplatba s DPH	Základ DPH	DPH																				
0 %	0,00	-	0,00	0,00	-																				
15 %	0,00	0,00	0,00	0,00	0,00																				
21 %	8 245,00	1 731,45	0,00	8 245,00	1 731,45																				
Přílohy:																									
Fakturu vystavil:																									
Tel.:																									

zakázka: 32015000371

Rozpis laboratorních prací

Dodavatel: SQZ, s.r.o. U místní dráhy 939/5 779 00 Olomouc - Nová Ulice IČO: 25743554 DIČ: CZ25743554		DL číslo: VY3 Datum: 31.08.2020 Objednávka: Popis: Starý Vestec Řidič / SPZ:	3202001406 Faktura: 2002696 IČO: 26271303 DIČ: CZ699004845					
Odběratel: Skanska a.s. Křížkova 682/34a 186 00 Praha 8 - Karlín Příjemce: Ing. Profouš								
Stavba: Starý Vestec Objekt:		Konstrukce: laboratorní práce Realizace: 08/2020						
Číslo skl. karty	Název	Množství	MJ	Cena za MJ	Sleva v %	Cena bez DPH	Sazba DPH v %	Čekem s DPH
Protokoly číslo RO20- 12247,12248x,12248pcm,12213,12212,12099,12100								
1	Odběr vzorku pro následné zkoušení	1,000	1 vzor	150,00		150,00	21	181,50
A219	Pročpár - 1 bod (výroba zkušebních těles)	1,000	1 vzor	220,00		220,00	21	266,20
A230	Pevnost v tlaku směsí stlačených pojivem včetně výroby tělesa	3,000	1 těleso	380,00		1 140,00	21	1 379,40
200	Míra zhutnění - densitometrem	1,000	1 vzor	470,00		470,00	21	568,70
15-208	Stanovení vlhkosti	2,000	1 vz.	110,00		220,00	21	266,20
203	Statická zatěžovací deska	4,000	1 měře	1 500,00		6 000,00	21	7 260,00
3002	Osobní automobil, dodávka - výjezd	3,000	výjezd	500,00		1 500,00	21	1 815,00
	Sleva 18,00 %	1,000		-1 455,00		-1 455,00	21	-1 760,55
						8 245,00		9 976,45
Vystavil: Martin Guleš leharova@sqz.cz		Strana: 1	Podpis příjemce	Podpis výdejce				



vymaňujúca

124 8 106
252 25
400 06 04 21 03
052 02 06 06 21 03

Prešovská 1102
150 00 Pajis 6 - Alibonja
04 - 046031603 888
E - info@nezhyba.sk

Martin
NEZHYBA
přičestník s.r.o.

Spoločnosť zameraná na výrobu a distribúciu

Stavba: Starý Vesník
Rozsah: Vnopráde

Mobilná práca

Objedniateľ: Sianaba a.s.

Zarúčenie:

Dátum:

Pr.č.	Popis položky	MJ	Množstvo celkom	Arifmetická	Cena za NE
1	Kompletný zálohový súčet DPH	001	000	120,00 Kč	Krátka na položku
2	Perizolácia zvonkových súč. DPH	001	280,00 Kč	280,00 Kč	5 400,00 Kč
					5 400,00 Kč
					10 200,00 Kč
					2 125,85 Kč
					12 325,85 Kč

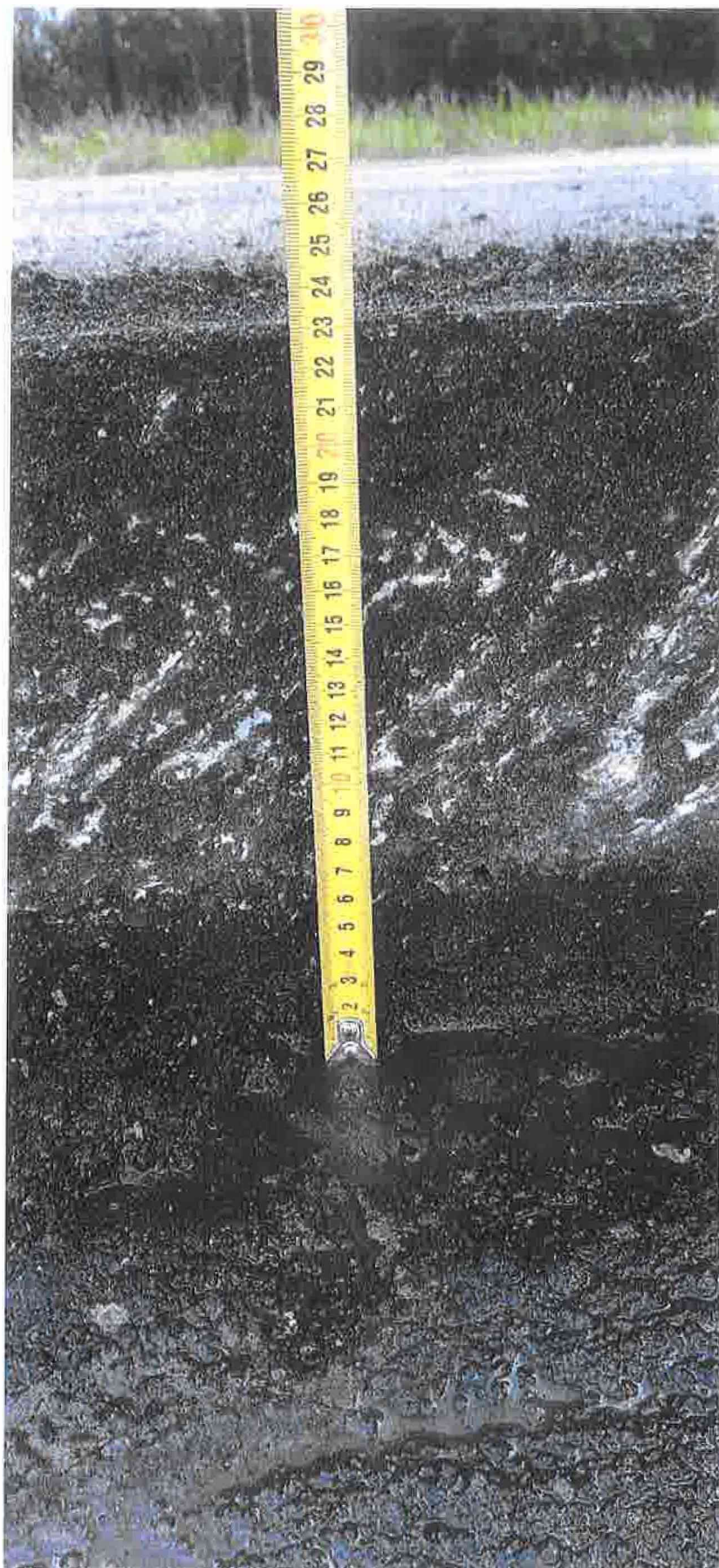
18 – Fotodokumentace



18 – Fotodokumentace







Akce: II/272 Starý Vestec, přeložka silnice

Věc: Stanovisko autorského dozoru k ZBV č. 1

V rámci zpracování projektové dokumentace bylo řešeno i napojení přeložky na stávající silnici II/272. Předpokládaná skladba vozovky vychází z dopravního zatížení těžkou nákladní dopravou, kategorie silnice a podloží v dané lokalitě.

Při bouracích pracích byl zjištěn nesoulad s tímto návrhem. Pro zajištění homogenní vozovky a plynulého napojení na stávající komunikaci bylo nutné tuto konstrukci vybourat v plné tloušťce včetně betonové vrstvy.

Za Forvia CZ, s.r.o.

Ing. Pavlína Nykodémová

V Praze dne 24. 7. 2020

Akce: II/272 Starý Vestec, přeložka silnice

Věc: Stanovisko autorského dozoru k ZBV č. 2

V rámci zpracování projektové dokumentace byla navržena vodící čára V4 v šíři 0,125 m dle stávajícího stavu.

Vzhledem k nedávné rekonstrukci navazujících úseků komunikace II/272 bylo nutné vodící čáru přizpůsobit a rozšířit na 0,25 m.

Za Forvia CZ, s.r.o.

Ing. Pavlína Nykodémová

V Praze dne 7. 9. 2020

V Kladně dne 30.07.2020

Vyřizuje : Ing. Bureš M

Středočeský kraj,
Zborovská 11,
150 00 Praha 5

Věc: Vyjádření TDI k ZBV č.1
Ke stavbě „II/272 Starý Vestec, přeložka silnice“

Změna – Odtěžení betonové desky a sanace aktivní zóny

Dle projektové dokumentace (PDPS) byla předpokládána skladba vozovky. Po odfrézování asf. vrstev byla v konstrukčních vrstvách nalezena betonová deska v tl. cca 35-40 cm. Ta byla vzhledem k zajištění homogenní vozovky po odsouhlasení AD zhotovitelem zdemolována a odtěžena. Na základě výsledků zkoušek (nesplňující parametry na pláni požadované v PD - Edef,2 min. 45 MPa.) byla provedeny úprava aktivní zóny dle PD. Následně byly provedeny podkladní vrstvy dle PD (PDPS).

Stav byl zdokumentován, zapsán v SD a geodeticky zaměřen. S technickým řešením TDI souhlasí.

TDI souhlasí s navrhovanou změnou a rozsahem.

V Kladně dne 30.07.2020



Zápis č. 8 z KD stavby

„II/272 Starý Vestec, přeložka silnice“

konaného dne 15.9.2020

Přítomni: dle prezenční listiny, která je přílohou tohoto zápisu

A. Postup výstavby a kontrola harmonogramu

Stavební práce probíhají dle předaného HMG. Dokončení přeložky silnice do 30.9.2020.

B. Zpráva zhotovitele o postupu prací

Na základě nevyhovujících výsledků zkoušek v podloží aktivní zóny byl stanoven společností GeoTec-GS, a.s. další postup sanace parapláně (bude využit recyklovaný drcený beton frakce 16/63 mm a použití separační geotextilie pro splnění filtračního kritéria). Zhotovitel provedl zkušební pole. Na základě výsledků zkoušek byl povolen další postup prací. Následně byla provedena úprava pláně a provedena vrstva ŠD.

Od 16.9. budou zahájeny práce na pokládce SC. Pokládka asf.vrstev je plánována od 21.9.2020. Následně budou dokončeny příkopy, krajnice, terénní práce a VDZ.

Předpoklad dokončení stavebních prací k 29.9.2020. Dne 30.9.2020 proběhne slavnostní otevření dokončené stavby. Do 5.10.2020 bude spuštěn provoz v režimu stavby. Následně v režimu Předčasného užívání.

C. Úkoly vyplývající z problematiky výstavby

- 8.1. Zhotovitel dle PD provede osazení 7ks stromů. Dle požadavků investora (Lípa). Vznesen požadavek starosty obce na provedení zavlažovacího systému k osazeným stromům.
- 8.2. V rámci zkušební provozu bude dle SP provedeno měření hluku.
- 8.3. Zhotovitel se zástupcem investora zajistí podpis a zaslání TDI Dohodu o předčasném užívání. Ta bude TDI následně zaslána na odbor dopravy MěÚ Lysá nad Labem.
- 8.4. Zástupce investora zašle podklady a požadavky na zhotovitele ohledně slavnostní otevření dokončené stavby. Dne 30.9.2020.
- 8.5. Portál na SDZ – po dohodě se zástupcem investora bude základ portálu přesypán, zásyp bude navazovat na stávající terén. Odvodnění v prostoru portálu bude vyčištěno a uvedeno do původního stavu.
- 8.6. Na KD byla vznesena připomínka pí. Mizerové ohledně odvodnění pozemku (p.č.232/7). Bylo domluveno:
Zhotovitel provede navezení materiálu a terénní úpravy řešeného území se spádem do realizovaného příkopu. S navrženou variantou pí. Mizerová souhlasila.

D. Kontrola úkolů z minulých KD

- 7.1. *Dle HMG je plánovaný termín dokončení stavby do 30.9.2020. TDI kontaktuje odbor dopravy MěÚ Lysá nad Labem a domluví podmínky uvedení dokončené stavby do*

užívání. Na základě toho zašle žádost o Předčasné užívání nebo o kolaudaci.
- TDI po konzultaci s odborem dopravy MěÚ zaslal žádost o Předčasné užívání stavby.
Předpokládaný termín projednání předčasného užívání dne 5.10.2020.

E. Různé

Příští KD č. 9 se bude konat dne 29.9.2020 (úterý) v 10.00 hod na místě stavby.

Tento zápis je nedílnou součástí SD

Zapsal: IBH spol. s r.o. -- Ing. Bureš M. TDI



ROP
STŘEDNÍ
ČECHY



INVESTICE DO VAŠÍ BUDOUCNOSTI
SPOLUFINANCOVÁNO EVROPSKOU
UNÍ Z EVROPSKÉHO FONDU PRO
REGIONÁLNÍ ROZVOJ

Příloha č. 3

FORMULÁŘ PRO OHLÁŠENÍ ZMĚN STAVBY
„II/272 Starý Vestec, přeložka silnice“
ZBV 1

Určeno: Krajská správa a údržba silnic Středočeského kraje, příspěvková organizace
se sídlem: Zborovská 81/11, 150 21 Praha 5 - Smíchov

IČO: 00066001

DIČ: CZ00066001

jejímž jménem jedná Mgr. Zdeněk Dvořák, MPA, ředitel

Číslo smlouvy:

číslo objednatele S-832/00066001/2020

číslo zhotovitele 10000146939

Termín plnění:

do 11.10.2020

Celková cena díla:

17 488 424,87,- bez DPH

Zhotovitel:

Skanska a.s., Křižíkova 682/34a, Karlín, 186 00 Praha8

IČ:

26271303

Oprávněná osoba:

Ing. Jan Lintner, vedoucí střediska

Telefonní spojení:

737 257 390

Věc: Oznámení Objednateli – odlišná tloušťka asfaltových ploch a podkladních vrstev
oproti dokumentaci PDPS

V průběhu realizace stavby „II/272 Starý Vestec, přeložka silnice“ bylo při odstranění krytu asfaltových ploch zjištěno, že předpokládaná tloušťka asfaltových ploch v PDPS se liší oproti skutečnosti. Dokumentace PDPS předpokládala tloušťku asfaltových ploch 150mm. V průběhu realizace stavby bylo ovšem zjištěno, že tloušťka asfaltových ploch je cca 230mm. Dále Zhotovitel oznamuje, že byla nalezena pod asfaltovou plochou betonová vrstva, jejíž tloušťka po provedených sondách se pohybuje v rozmezí 350 – 400mm. Dokumentace PDPS



ROP
STŘEDNÍ
ČECHY



INVESTICE DO VAŠÍ BUDOUCNOSTI
SPOLUFINANCOVÁNO EVROPSKOU
UNIÍ Z EVROPSKÉHO FONDU PRO
REGIONÁLNÍ ROZVOJ

nepředpokládala výskyt této betonové vrstvy (předpoklad dle PDPS bylo provedení vybourání stávající vozovky v tř. 1). Na základě vyjádření autorského dozoru je nutné tyto vrstvy odstranit.

V souvislosti těchto změn Zhotovitel dále předpokládá vícenáklady z hlediska navýšení podkladních vstev komunikace a dále náklady na skládkovné – betonový odpad.

Veškeré tyto změny budou dokumentovány a geodeticky doloženy a zapracovány v rámci dokumentace DSPS.

Na základě těchto skutečností Zhotovitel žádá Objednatele o vydání pokynu k předložení návrhu Změnového listu dle Směrnice Ředitele Objednatele ke změnám staveb - Směrnice upřesňující provádění změn závazků dle zákona č. 134/2016 o zadávání veřejných zakázek a dle Smouvy o dílo odst. 15.14. Žádáme Objednatele o vydání pokynu k předložení návrhu Změnového listu nejpozději do 1.7.2020 z důvodu návaznosti stavebních prací stavby.

Zhotovitel doplňuje, že tato skutečnost v době zadávací lhůty soutěže o veřejnou zakázku nebyla a ani nemohla být Zhotoviteli známa. Jedná se o nové skutečnosti, které vznikly až po zahájení realizace stavby. Jedná se o změny nezbytné k dokončení a neoddělitelné práce potřebné k provedení této stavby.

Datum, podpis oprávněné osoby

Datum, potvrzení převzetí podatelny objednatele:

Přílohy:

Stavební deník
Sondy betonových vrstev



ROP
STŘEDNÍ
ČECHY



INVESTICE DO VAŠÍ BUDOUCNOSTI
SPOLUFINANCOVÁNO EVROPSKOU
UNIÍ Z EVROPSKÉHO FONDU PRO
REGIONÁLNÍ ROZVOJ

Příloha č. 3

FORMULÁŘ PRO OHLÁŠENÍ ZMĚN STAVBY
„II/272 Starý Vestec, přeložka silnice“
ZBV 2

Určeno: Krajská správa a údržba silnic Středočeského kraje, příspěvková organizace
se sídlem: Zborovská 81/11, 150 21 Praha 5 - Smíchov

IČO: 00066001

DIČ: CZ00066001

jejímž jménem jedná Mgr. Zdeněk Dvořák, MPA, ředitel

Číslo smlouvy:	číslo objednatele S-832/00066001/2020 číslo zhotovitele 10000146939
Termín plnění:	do 11.10.2020
Celková cena díla:	17 488 424,87,- bez DPH
Zhotovitel:	Skanska a.s., Křížíkova 682/34a, Karlín, 186 00 Praha8
IČ:	26271303
Oprávněná osoba:	Ing. Jan Lintner, vedoucí střediska
Telefonní spojení:	737 257 390

Věc: Oznámení Objednateli – rozsah sanace podloží oproti dokumentaci PDPS

V průběhu realizace stavby „II/272 Starý Vestec, přeložka silnice“ bylo při odstranění podkladních vrstev vozovky v 1. etapě, v místě napojení přeložky na silnici II/272, zjištěno nevhodné (neúnosné) podloží. Byla provedena sanace dle PD v plném rozsahu výměry 1. etapy. Dokumentace PDPS předpokládala, že bude provedena sanace na 60% celkové výměry přeložky.

Zhotovitel oznamuje, že v dalších etapách pravděpodobně dojde k sanaci podloží v celém rozsahu přeložky silnice a tím bude překročeno uvedených 60%.



**ROP
STŘEDNÍ
ČECHY**



**INVESTICE DO VAŠI BUDOUCNOSTI
SPOLUFINANCOVÁNO EVROPSKOU
UNIÍ Z EVROPSKÉHO FONDU PRO
REGIONÁLNÍ ROZVOJ**

Veškeré tyto změny budou dokumentovány a geodeticky doloženy a zapracovány v rámci dokumentace DSPS.

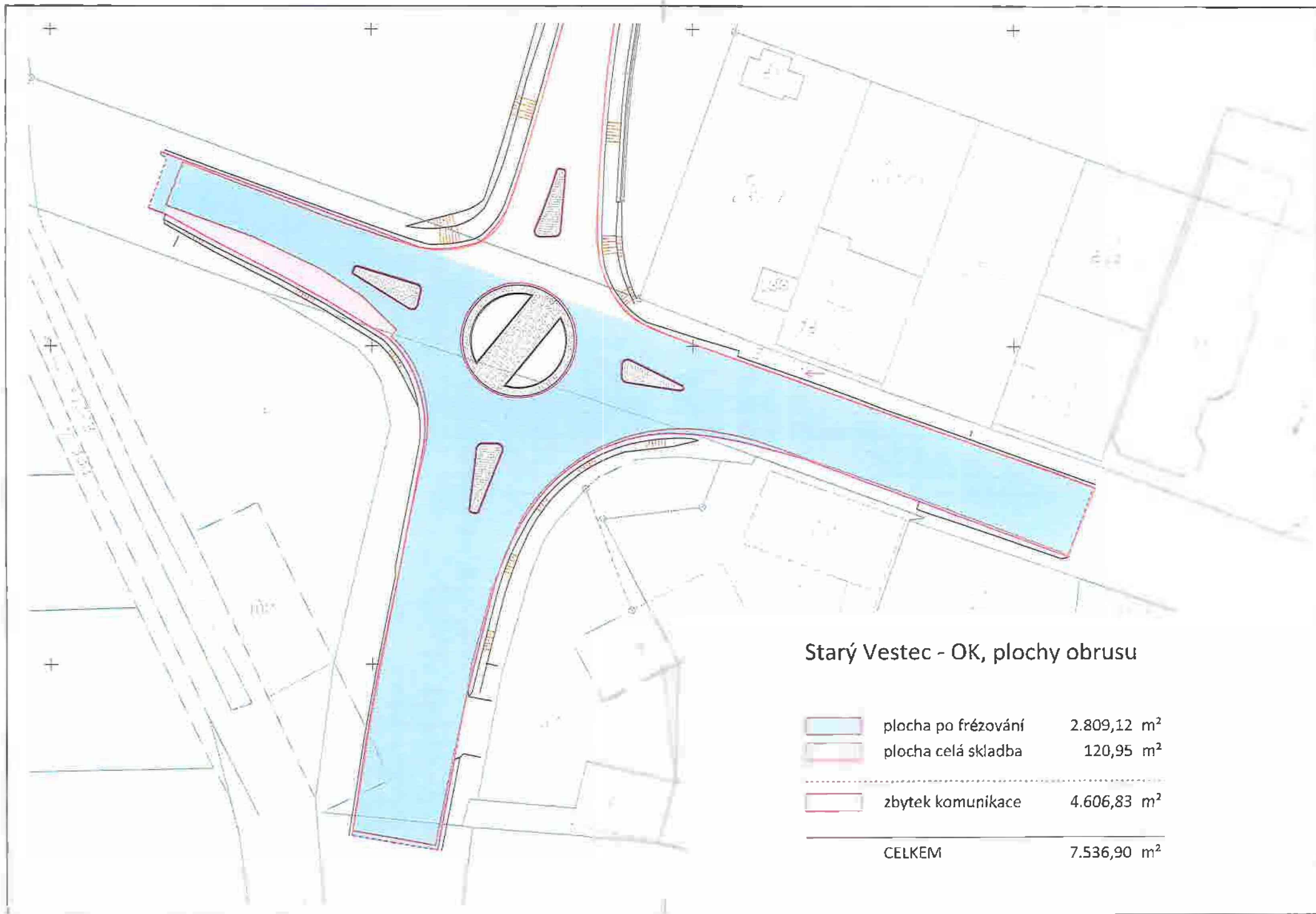
Na základě těchto skutečností Zhotovitel žádá Objednatele o vydání pokynu k předložení návrhu Změnového listu dle Směrnice Ředitele Objednatele ke změnám staveb - Směrnice upřesňující provádění změn závazků dle zákona č. 134/2016 o zadávání veřejných zakázek a dle Smouvy o dílo odst. 15.14. Žádáme Objednatele o vydání pokynu k předložení návrhu Změnového listu nejpozději do 1.7.2020 z důvodu návaznosti stavebních prací stavby.

Zhotovitel doplňuje, že tato skutečnost v době zadávací lhůty soutěže o veřejnou zakázku nebyla a ani nemohla být Zhotoviteli známa. Jedná se o nové skutečnosti, které vznikly až po zahájení realizace stavby. Jedná se o změny nezbytné k dokončení a neoddělitelné práce potřebné k provedení této stavby.

Datum, podpis oprávněné osoby

Datum, potvrzení převzetí podatelny objednatele:

Přílohy:



Vyřizuje : Ing. Bureš M

V Kladně dne 11.11.2020

Středočeský kraj,
Zborovská 11,
150 00 Praha 5

Věc: Vyjádření TDI k ZBV č.1
Ke stavbě „II/272 Starý Vestec, přeložka silnice“

Změna č.1 -- Frézování asf.ploch

Dle projektové dokumentace (PDPS) byla předpokládána tl. asfaltových ploch. (150 mm) V průběhu realizace bylo zjištěno, že tl. asfaltových ploch je vyšší (230 mm). Asfaltové plochy byly odfrézovány v celém množství.

Dle projektové dokumentace (PDPS) byla předpokládána skladba vozovky

TDI souhlasí s navrhovanou změnou a rozsahem.

Změna č.2 -- Odtěžení betonové desky

Dle projektové dokumentace (PDPS) byla předpokládána skladba vozovky. Po odfrézování asf. vrstev byla v konstrukčních vrstvách nalezena betonová deska v tl. cca 35-40 cm. Ta byla vzhledem k zajištění homogenní vozovky po odsouhlasení AD zhotovitelem zdemolována a odtěžena.

Stav byl zdokumentován, zapsán v SD a geodeticky zaměřen. S technickým řešením TDI souhlasí.

TDI souhlasí s navrhovanou změnou a rozsahem.

Změna č.3 - Sanace aktivní zóny

V projektové dokumentaci PDPS bylo předpokládáno, že bude provedena sanace aktivní zóny v rozsahu 60% celkové výměry přeložky. Na základě výsledků zkoušek (nesplňující parametry na pláni požadované v PD - Edef,2 min. 45 MPa.) byla provedena úprava aktivní zóny dle návrhu v PD v celém rozsahu přeložky. Následně byly provedeny podkladní vrstvy dle PDPS.

Stav byl zdokumentován, zapsán v SD a geodeticky zaměřen. S technickým řešením TDI souhlasí.

TDI souhlasí s navrhovanou změnou a rozsahem.

Změna č.4 – Úprava VDZ

V projektové dokumentaci PDPS bylo předpokládáno provedení vodících čar v šířce 0,125m. Vzhledem k navazujícím úsekům, kde jsou vodící čáry v šířce 0,25m byly i vodící čáry

v realizovaném úseku přizpůsobeny a rozšířeny na tl.0,25m.

TDI souhlasí s navrhovanou změnou a rozsahem.

Změna č.5 – Odkop ornice

V projektové dokumentaci PDPS byl předpokládán odkop ornice 150 mm. Při realizaci skrývky ornice bylo zjištěno, že ornice má vyšší mocnost. Zhotovitel provedl odkop ornice ve větší mocnosti, než bylo v PD plánováno.

Stav byl zdokumentován, zapsán v SD a geodeticky zaměřen. S technickým řešením TDI souhlasí.

TDI souhlasí s navrhovanou změnou a rozsahem.

Změna č.6 – Zkoušky a geodetické měření

Vzhledem k nutnosti provedení sanace aktivní zóny ve větším rozsahu než bylo předpokládáno v PDPS a prokázání konečného rozsahu a kvality bylo nutné provést dodatečné statické zkoušky a geodetické práce.

TDI souhlasí s navrhovanou změnou a rozsahem.

Změna č.7 – Zavlažovací vaky

V projektové dokumentaci PDPS nebylo předpokládáno zavlažování formou zavlažovacích vaků. Na základě požadavku starosty obce Starý Vestec p. Moce byly provedeny zavlažovací vaky u vysazených stromů (7 ks).

TDI souhlasí s navrhovanou změnou a rozsahem.

Změna č.8 – Asfaltové plochy (doměření)

Na základě geodetického zaměření bylo upřesněno celkové množství položených asf.ploch na realizované přeložce silnice. Jedná se o podkladní vrstvy a vrstvu obrusnou.

Stav byl zdokumentován, zapsán v SD a geodeticky zaměřen. S technickým řešením TDI souhlasí.

TDI souhlasí s navrhovanou změnou a rozsahem.

V Kladně dne 11.11.2020

From:

Sent: Wednesday, November 11, 2020 12:38 PM

To: Profous, Milan

Cc:

Subject: RE: II/272 Starý Vestec, přeložka silnice - návrh ZBV

Dobrý den,

k ZBV nemám připomínky.

S pozdravem

Ing. Pavlína Nykodémová
Vedoucí projekční kanceláře

ForVIA.cz

FORVIA CZ, s.r.o.

Kolínská 1

290 01 Poděbrady – Kluk

Mobil: +420 775 706 153

E-mail

Dat. Schránka: fkmivvu

Web: www.forvia.cz

IČO: 02992485 DIČ: CZ02992485

Krycí list ZBV

Název a evidenční číslo Stavby: II/272 Starý Vestec, přeložka silnice Název stavebního objektu/provozního souboru (SO/PS): Přeložka VO	Číslo SO/PS / / číslo Změny SO/PS: SO. 401/001	Číslo ZBV: 2
---	---	------------------------

Objednatel: Krajská správa a údržba silnic Středočeského kraje, příspěvková organizace
Zborovská 81/11, 150 00 Praha 5, Smíchov
IČ: 00066001

Zhotovitel: Skanska, a.s.
Křížkova 682/34a, Karlín, 186 00 Praha 8
IČ: 26271303 DIČ: CZ699004845

Rekapitulace ZBV č. 2 dle Skupin 1, 2, 3, 4, 5

Část ZBV č.	Cena navrhovaných Změn záporných	Cena navrhovaných Změn kladných	Cena navrhovaných Změn záporných a Změn kladných celkem
2.1	0,00	0,00	0,00
2.2	0,00	0,00	0,00
2.3	0,00	29 131,40	29 131,40
2.4	0,00	0,00	0,00
2.5	0,00	0,00	0,00
Suma ZBV č.	0,00	29 131,40	29 131,40

ZBV - krycí list

Číslo paré: 4

Změnový list

Název a evidenční číslo Stavby: III/272 Starý Vestec, přeložka silnice		Číslo SO/PS / / číslo Změny SO/PS: SO.401/1	Číslo ZBV: 2.3		
Název stavebního objektu/provozního souboru (SO/PS): Přeložka VO					
Strany smlouvy a dílo objednatel č.: S-832/00066001/2020 a zhotovitel č.: 10000146939 na realizaci uvedené Stavby uzavřené dne 22.4.2020 (dále jen Smlouva):					
Objednatel: Krajská správa a údržba silnic Středočeského kraje, příspěvková organizace se sídlem Zborovská 11, 150 21 Praha					
Zhotovitel: Skanska, a.s. se sídlem Křížkova 682/34a, 186 00 Praha 8 - Karlín					
Přílohy Změnového listu:		Paré č.	Příjemce		
1. Krycí list	1 počet listů	1, 2	Objednatel		
2. Změnový list	1 počet listů	3	Zhotovitel		
3. Zápis o projednání ocenění soupisu prací	1 počet listů	4	Projektant		
4. Rozpis ocenění Změn položek ZBV	1 počet listů	5	Stavební dozor		
5. Přehled zařazení změn do skupin	1 počet listů	6	Supervize		
6. Přehled dalších dokladů	1 počet listů				
Další doklady dle přehledu dokladů	10 počet listů				
Iniciátor změny: Zhotovitel					
Popis a zdůvodnění Změny:					
<p>Dokumentace PDPS předpokládala přeložení sloupů pro VO a napojení nového svítidla na stávající kabel, který měl být zkrácen. Během realizace bylo zjištěno, že kabel není funkční. Vzhledem k nutnosti zajistit funkčnost nového svítidla, musí být k novému realizovanému svítidlu a stávajícímu sloupku připojen nový kabel.</p> <p>Nové položky: 460200163, 460300006, 460420022, 460490012, 460560143, 460620001, 210220022, 210810006R, 01403, 2921R</p> <p>Celková cena změny je 29.131,40 bez DPH</p> <p>Tato změna vzniká na základě okolností, které Objednatel jednající s náležitou péčí nemohl předvídat a splňuje podmínky stanovené v §222 odst. 6 ZZVZ a je tak zařazena do Skupiny 3.</p>					
Údaje v Kč bez DPH:					
Cena navrhovaných Změn záporných	Cena navrhovaných Změn kladných	Cena navrhovaných Změn záporných a Změn kladných celkem	Součet absolutních hodnot Změn kladných a Změn záporných		
0,00	29 131,40	29 131,40	29 131,40		
Podpis vyjadřuje souhlas se Změnou:					
Zhotovitel (stavbyvedoucí): Skanska, a.s.	jméno	Ing. Milan Profous	datum	11. 11. 2020	podpis
Projektant (autorský dozor): Forvla CZ s.r.o.	jméno	Ing. Pavlína Nykodémová	datum	11. 11. 2020	podpis
Stavební dozor: IBH, spol., s.r.o.	jméno	Ing. Miroslav Bureš	datum	11. 11. 2020	podpis
Supervize (Regionální dotační kancelář)	jméno	Ing. Václav Chytil	datum		podpis
Zástupce Objednatel: KSÚS SK	jméno	Mgr. Zdeněk Dvořák, MPA	datum		podpis
Objednatel a Zhotovitel se dohodli, že u tohoto SO/PS, který je součástí uvedené Stavby, budou provedeny Změny, jež jsou podrobně popsány, zdůvodněny, dokladovány a oceněny v dokumentaci této Změny. Smluvní strany shodně prohlašují, že Změny dle tohoto Změnového listu nejsou zlepšením dle čl. 13.2 Smluvních podmínek. Tento Změnový list představuje dodatek Smlouvy. Smlouva se mění v rozsahu upraveném v tomto Změnovém listu. V ostatním zůstávají práva a povinnosti Objednatel a Zhotovitel sjednané ve Smlouvě nedotčeny. Na důkaz toho připojují příslušné osoby oprávněné jednat jménem nebo v zastoupení Objednatel a Zhotovitel své podpisy.					
Zhotovitel	jméno	Jiří Červenka	datum		podpis
					Číslo paré:

ZÁPIS
o projednání ocenění soupisu prací a ceny stavebního objektu/provozního souboru (SO/PS)
pro celou ZBV číslo: 02

Evidenční číslo a název Stavby: 1 - II/172 Starý Vestec, přeložka silnice
Číslo SO/PS / číslo Změny SO/PS: SO 401 / 001
Číslo a název SO/PS: SO 401 - Přeložka VO
Číslo a název podobjektu/rozpočtu: SO 401 - Přeložka VO

(Cena v Kč bez DPH)

Cena SO/PS dle Smlouvy
1 - zadat
52 381,00

Poznámka: Cena všech Změn zřizovaných v předchozích Změnách na SO/PS a cenou navrhovaných Změn zřizovaných na SO/PS se mimo zadávací se stanovítkem náhous (-).

Cena SO/PS v předchozích ZBV:

(Cena v Kč bez DPH)

	Cena všech Změn zřizovaných v předchozích Změnách na SO/PS	Cena všech Změn kladných v předchozích Změnách na SO/PS	Cena SO/PS po všech předchozích Změnách	Rozdíl ceny SO/PS po všech předchozích Změnách a ve Smlouvě
2	3 - zadat	4 - zadat	5=1+3+4	6=5-1
stavební/montážní práce	0,00	0,00	52 381,00	0,00

Cena SO/PS v této ZBV a po této ZBV:

(Cena v Kč bez DPH)

	Cena navrhovaných Změn zřizovaných na SO/PS	Cena navrhovaných Změn kladných na SO/PS	Cena všech Změn kladných na SO/PS (předchozích a navrhovaných)	Cena všech Změn kladných na SO/PS k ceně SO/PS dle Smlouvy v %
7	8 - zadat	9 - zadat	10=4+9	11=(10/1)*100
stavební/montážní práce	0,00	29 131,40	29 131,40	55,61

Cena SO/PS po této ZBV: č. 001

(Cena v Kč bez DPH)

	Cena všech Změn zřizovaných na SO/PS (předchozích a navrhovaných)	Cena SO/PS po této Změně	Rozdíl ceny SO/PS po této Změně oproti ceně SO/PS dle Smlouvy	Rozdíl ceny SO/PS po této Změně oproti ceně SO/PS dle Smlouvy v %
12	13=7+8	14=1+13+10	15=14-1	16=(15/1)*100
stavební/montážní práce	0,00	81 512,40	29 131,40	55,61

Vyřídění (soubhlasím x nesoubhlasím) jméno, datum, podpis

Zhotovitel (stavbyvedoucí): Ing. Milan Prátník

Projektant (autorský dozor): Ing. Pavlína Nykoniánová

Stavební dozor: Ing. Miroslav Bureš

Zástupce Objednatel: Mgr. Zdeněk Dvořák, MBA

Supervize (RDS): Ing. Václav Chytil

Zaměstnanec KSÚS SK odpovědný za cenové projednání Změny: Ing. Jaroslava Jurková



3.6.20.9

Rozpis ocenění změn položek - pro ZBV číslo: 02.3

Evidenční číslo a název Stavby:

I - II/272 Starý Vestec, přeložka silnice

Číslo a název stavebního objektu/provozního souboru (SO/PS):

SO 401 - Přeložka VO

Číslo a název podobjektu/rozpočtu:

SO 401 - Přeložka VO

Změna soupisu prací (SO/PS)

001

Skupina Změn: 3

Poř. č. pol.	Kód položky	Název položky	m.j.	Množství ve Smlouvě	Množství ve Změně	Množství rozdílu	Cena za m.j. v Kč	Cena celkem ve Smlouvě v Kč	Změny záporné v Kč	Změny kladné v Kč	Cena celkem ve Změně v Kč	Rozdíl cen celkem v Kč	Rozdíl cen celkem v %
1	2	3	4	5	6	7	8	9	10	11	12	13	14
Nové položky													
2	460200163	kabel rýha 35cm/šif 80cm/hl zem tř 3	M	0,000	44,000	44,000	258,00	0,00	0,00	11 352,00	11 352,00	11 352,00	100,00
3	460300006	humění zeminy vrstvy 20cm	M3	0,000	12,300	12,300	48,00	0,00	0,00	590,40	590,40	590,40	100,00
4	460420022	kabeližka z kop. písku rýha 65cm tl.10cm	M	0,000	44,000	44,000	50,00	0,00	0,00	2 200,00	2 200,00	2 200,00	100,00
5	460490012	folie výstražná z PVC šířky 33cm	M	0,000	44,000	44,000	5,00	0,00	0,00	220,00	220,00	220,00	100,00
6	460560143	ruč. zához kab. rýhy 35cm šif 60cm hl zem tř 3	M	0,000	44,000	44,000	64,00	0,00	0,00	2 816,00	2 816,00	2 816,00	100,00
7	460620001	položení dřvu	M2	0,000	15,000	15,000	33,00	0,00	0,00	495,00	495,00	495,00	100,00
8	210220022	uzem v zemi FeZn R=8-10 mm vč. svorek, propoj. aj	M	0,000	44,000	44,000	49,00	0,00	0,00	2 156,00	2 156,00	2 156,00	100,00
9	01403	FeZn R=10mm	M	0,000	44,000	44,000	41,00	0,00	0,00	1 804,00	1 804,00	1 804,00	100,00
10	210810006 R.	CYKY 4Bx10	M	0,000	46,000	46,000	15,00	0,00	0,00	690,00	690,00	690,00	100,00
11	2921R.	CYKY 4Bx10	M	0,000	46,000	46,000	148,00	0,00	0,00	6 808,00	6 808,00	6 808,00	100,00
Celkem								0,00	0,00	29 131,40	29 131,40	29 131,40	0,00

Za Zhotovitele:

Za Objednatele:

Datum:

Datum:

PŘEHLED ZAŘAZENÍ ZMĚN DO SKUPIN

Název a evidenční číslo Stavby: **IV/272 Starý Vestec, přeložka silnice**

	Přijaté smluvní částka bez rezervy a DPH	17 488 424,87
2=(1+19+20)	Aktuální smluvní částka (cena stavby)	22 234 178,38
	Aktuální smluvní částka (cena stavby) včetně DPH	26 903 355,84
3=(2/1)*100	Procento změny Přijaté smluvní částky	127,14%
4=(26/1)*100	Sledování vyhraněných změn (Skupina 1)	0,00%
5=(28/1)*100	Sledování změny položek (Skupina 2)	0,00%
40=(10/1)*100	18 % pro upřesnění změny pro Změny záporné (10) a 18 % pro upřesnění změny pro Změny kladné (11)	1,100%

6=(5+38)	Suma Změn kladných a Změn záporných Skupiny 3 a Skupiny 4	4 745 763,51
7=(6/1)*100	Sledování limitu 30 % - absolut Skupiny 3 a Skupiny 4	27,64%
8=(7+3)	Zákonný limit 30 % pro Skupinu 3 a Skupinu 4	5 246 827,46

9=(32A/1)*100	Sledování limitu 50 % Skupina 3	29,43%
10=(36A/1)*100	Sledování limitu 60 % Skupina 4	0,00%
10A=(32A+36A)	Suma absolutních hodnot Změn kladných a Změn záporných pro Skupinu 3 a Skupinu 4	5 147 577,51
11=(10+3)	Zákonný limit 60 % pro Skupinu 3 a Skupinu 4	8 744 212,44

12=(39)	Sledování limitu 10 %	2682263,73
13=(40/1)*100	Sledování limitu v %	0,00%
14=(12/100)*100	Hodnota skupiny 5	0,00%

SO	ZBV č.	Název SO/PS a předmět Změny	Změny záporné (zadával se znaménkem minus)	Změny kladné	Hodnota ZBV	- 1 - Vyhrazené změny (Dorněhy) (dle §100 zákona č. 134/2016 Sb.)			- 2 - Změna položek (dle §101 odst. (7) zákona č. 134/2016 Sb.)			- 3 - Změny nepřímých (dle §222 odst. (6) zákona č. 134/2016 Sb.)			- 4 - Změny nezbytné (dle §222 odst. (5) zákona č. 134/2016 Sb.)			- 5 - Změny od minimální Změny nemající celkovou povahu veřejné zakázky (dle §222 odst. (4) zákona č. 134/2016 Sb.)				
						Změny záporné (zadával se znaménkem minus)	Změny kladné	Suma Změn záporných a Změn kladných	Změny záporné (zadával se znaménkem minus)	Změny kladné	Suma Změn záporných a Změn kladných	Změny záporné (zadával se znaménkem minus)	Změny kladné	Suma Změn záporných a Změn kladných	Změny záporné (zadával se znaménkem minus)	Změny kladné	Suma Změn záporných a Změn kladných	Změny záporné (zadával se znaménkem minus)	Změny kladné	Suma absolutních hodnot Změn kladných a Změn záporných		
			19=23+26+28+33	20=24+27+30+34+27+28	21=19+20	23	24	25=23+24	26	27	28=26+27	28	29	30=28+29	32A=ABS(29)+30	33	34	36=33+34	31A=ABS(31)+34	37	38	39=(ABS(37)+38)/1
		IV/272 Starý Vestec, přeložka silnice	200 912,00	4 948 665,81	4 745 753,51	0,00	0,00	0,00	0,00	0,00	0,00	200 912,00	4 946 665,81	4 745 763,51	5 147 877,51	0,00	0,00	0,00	0,00	0,00	0,00	0,00
		Normativní / ZBV č. 01	0,00	0,00	4 745 753,51	0,00	0,00	0,00	0,00	0,00	0,00	0,00	0,00	0,00	4 745 763,51	0,00	0,00	0,00	0,00	0,00	0,00	0,00
		Priloha VO - ZBV č. 02	0,00	0,00	0,00	0,00	0,00	0,00	0,00	0,00	0,00	0,00	0,00	0,00	0,00	0,00	0,00	0,00	0,00	0,00	0,00	0,00

Poznámka: Formulář má informativní charakter a zobrazuje stav k datu předložení Změnového listu.

Přehled dalších dokladů

Číslo ZBV:	2
Název a evidenční číslo stavby:	III/272 Starý Vestec, přeložka silnice
Název stavebního objektu / provozního souboru (SO/PS):	Přeložka VO
Číslo SO/PS / číslo změny SO/PS:	SO. 401/001

Doklad	Součást dokumentace ZBV	
	ANO (počet listů)	NE - Uloženo
07 Soupis prací	4	
08 Přehled nových položek	1	
09 Soupis VO	1	
10 Zápis z KD č. 5	2	
11 Vyjádření AD k ZBV č. 2	1	
12 Vyjádření TDI k ZBV č. 2	1	
Počet listů celkem	10	

SOUPIS PRACÍ**Stavba:** 1 II/272 Starý Vestec, přeložka silnice**Objekt:** SO 401 Přeložka VO**Rozpočet:** SO 401 Přeložka VO**Objednavatel:** Krajská správa a údržba silnic Středočeského kraje, příspěvková organizace**Zhotovitel dokumentace:****Zhotovitel:** Skanska a.s.**Základní cena:** 52 381,00 Kč**Cena celková:** 81 512,40 Kč**DPH:** 17 117,60 Kč**Cena s daní:** 98 630,00 Kč**Popis:****Vypracoval zadání:****Vypracoval nabídku:****Datum zadání:****Datum vypracování nabídky:**

3.6.1.10

POLOŽKY SOUPISU PRACÍ

Stavba:	1 II/272 Starý Vestec, přeložka silnice
Objekt:	SO 401 Přeložka VO
Rozpočet:	SO 401 Přeložka VO

Poř.č.	Položka	Typ	Nazev	MJ	Počet MJ	J.cena	Celkem
1	742232.1		VEŘEJNÉ OSVĚTLENÍ "Rezeptovaný výkaz výměr je v příloze tohoto soupisu prací" VEŘEJNÉ OSVĚTLENÍ	M	1,000	52 381,00	52 381,00
2	460200163		kabel.rýha 35cm/šif. 80cm/hl. zem tř.3	M	0,000	258,00	0,00
	ZBV:	02	ZBV č. 02		44,000		11 352,00
			aktuální množství		44,000		11 352,00
3	460300006		huznění zeminy vrstvy 20cm	M3	0,000	48,00	0,00
	ZBV:	02	ZBV č. 02		12,300		590,40
			aktuální množství		12,300		590,40
4	460420022		kabel lože z kop.pisku rýha 65cm tl.10cm	M	0,000	50,00	0,00
	ZBV:	02	ZBV č. 02		44,000		2 200,00
			aktuální množství		44,000		2 200,00
5	460490012		fólie výstražná z PVC šířky 33cm	M	0,000	5,00	0,00
	ZBV:	02	ZBV č. 02		44,000		220,00

POLOŽKY SOUPISU PRACÍ

Stavba:	I II/272 Starý Vestec, přeložka silnice
Objekt:	SO 401 Přeložka VO
Rozpočet:	SO 401 Přeložka VO

Poř.č.	Položka	Typ	Název	MJ	Počet MJ	J.cena	Celkem
					44,000		220,00
			aktuální množství				
6	460560143		ruč zához, kab. rýhy 35cm šíř. 60cm hl. zem. tř. 3	M	0,000	64,00	0,00
	ZBV:	02	ZBV č. 02		44,000		2 816,00
			aktuální množství		44,000		2 816,00
7	460620001		položení dmů	M2	0,000	33,00	0,00
	ZBV:	02	ZBV č. 02		15,000		495,00
			aktuální množství		15,000		495,00
8	210220022		uzem. v zemi FeZn R=8-10 mm vč. svorek, propoj. aj	M	0,000	49,00	0,00
	ZBV:	02	ZBV č. 02		44,000		2 156,00
			aktuální množství		44,000		2 156,00
9	01403		FeZn R=10mm	M	0,000	41,00	0,00
	ZBV:	02	ZBV č. 02		44,000		1 804,00

3.6.1.10

POLOŽKY SOUPISU PRACÍ

Stavba: 1 III/272 Starý Vestec, přeložka silnice
 Objekt: SO 401 Přeložka VO
 Rozpočet: SO 401 Přeložka VO

Poř.č.	Položka	Typ	Název	MJ	Počet MJ	J.cena	Celkem
					aktuální množství	44,000	1 804,00
10	210810006R		CYKY 4Bx10	M	0,000	15,00	0,00
	ZBV:	02	ZBV č. 02		46,000		690,00
					aktuální množství	46,000	690,00
11	2921R		CYKY 4Bx10	M	0,000	148,00	0,00
	ZBV:	02	ZBV č. 02		46,000		6 808,00
					aktuální množství	46,000	6 808,00
Celkem:							81 512,40

Zdůvodnění nových položek a jednotkových cen

Stavba číslo, název:		II/272 Starý Vestec, přeložka silnice					
SO číslo a název :		SO 401 - Přeložka VO					
Číslo ZBV:		0002					
C. pol.	Kód	typ	popis	m.j.	množství	JC	zdůvodnění jednotkových cen
2	460200163		kabel.rýha 35cm/šif. 80cm/hl. zem.tř.3	M	44,00	258,00 Kč	Cena je stanovena na základě skutečných nákladů - daňový doklad
3	460300006		hutnění zeminy vrstvy 20cm	M3	12,30	48,00 Kč	Cena je stanovena na základě skutečných nákladů - daňový doklad
4	460420022		kabel.lože z kop.pisku rýha 65cm tl.10cm	M	44,00	50,00 Kč	Cena je stanovena na základě skutečných nákladů - daňový doklad
5	460490012		fólie výstražná z PVC šířky 33cm	M	44,00	5,00 Kč	Cena je stanovena na základě skutečných nákladů - daňový doklad
6	460580143		ruč.zához,kab.rýhy 35cm šif.60cm hl.zem.tř.3	M	44,00	64,00 Kč	Cena je stanovena na základě skutečných nákladů - daňový doklad
7	460620001		položení dřvu	M2	15,00	33,00 Kč	Cena je stanovena na základě skutečných nákladů - daňový doklad
8	210220022		uzem. v zemi FeZn R=8-10 mm vč.svorek;propoj.aj.	M	44,00	49,00 Kč	Cena je stanovena na základě skutečných nákladů - daňový doklad
9	01403		FeZn R=10mm	M	44,00	41,00 Kč	Cena je stanovena na základě skutečných nákladů - daňový doklad
10	210810006R		CYKY 4Bx10	M	46,00	15,00 Kč	Cena je stanovena na základě skutečných nákladů - daňový doklad
11	2921R		CYKY 4Bx10	M	46,00	148,00 Kč	Cena je stanovena na základě skutečných nákladů - daňový doklad

Za zhotovitele:

Ing. Milan Profous

Zakázka číslo: Z-2018/0023

Název: Přeložka - Starý Vestec

C21M - Elektromontáže

Pař.č. Číslo pol.	Popis položky	Množství jedn.	cena za jednotku	cena celkem	
1	21010046	montážní plošina	1,00 ks	850	1700
2	21010046	tr. PVC 50	3,00 m	8	24
3	210100001	úložek vod. v rozv. vč. zap. a konc. do 2,5mm ²	6,00 ks	48	288
4	210100001	úložek vod. v rozv. vč. zap. a konc. do 2,5mm ² - demontáž	6,00 ks	48	288
5	210100002	úložek vod. v rozv. vč. zap. a konc. do 6mm ²	1,00 ks	48	48
6	210100002	úložek vod. v rozv. vč. zap. a konc. do 6mm ² - demontáž	1,00 ks	48	48
7	210100003	úložek vod. v rozv. vč. zap. a konc. do 16mm ²	4,00 ks	48	192
8	210100003	úložek vod. v rozv. vč. zap. a konc. do 16mm ² - demontáž	4,00 ks	48	192
9	210120011	přístěnka vč. vodičů E 27 do 25 A	1,00 ks	9	9
10	210202011	demontáž svítilny	1,00 ks	120	120
11	210202011	montáž svítilny	1,00 ks	120	120
12	210204002	demontáž stropu	1,00 ks	1420	1420
13	210204002	montáž stropu	1,00 ks	782	782
14	210206103	demontáž výložníku	1,00 ks	93	93
15	210206103	montáž výložníku	1,00 ks	93	93
16	210206201	elektrický stojan pro 1 okruž. - demontáž	1,00 ks	190	190
17	210206201	elektrický stojan pro 1 okruž. - demontáž	1,00 ks	72	72
18	210220022	svazek v zemi FeZn R=0-10 mm vč. svazek propoj. s	2,00 m	67	134
19	210220022	svazek hromosvaz. 2 žlábků (ST, SJ, SK, SZ, SP0-10)	1,00 ks	25	25
20	210800527	CY 0 mm ² telocauzový (VU)	1,00 m	5	5
21	210810003	CYKY-CYK/m 3Ax1,6 mm ² 750V (VU)	10,00 m	10	100
navíc		CYKY 4Bx10	46 m	12	552
22	210852456	výhled rovin	1,00 ks	2000	2000
23	210850101	otvory a zácl. 300 mm, kabelová žlab. průř. 100 mm	2,00 ks	23	46

Montáž

Celkem Elektromontáže 8 541,00 Kč

C46M - Zemní práce

Pař.č. Číslo pol.	Popis položky	Množství jedn.	cena za jednotku	cena celkem	
1	460030004	výhled trasy kabel. vedení v zástřeš. kabel. přístroji	0,01 km	1000	1000
2	460030011	sčítání dmu	2,00 m ²	0	0
3	460050003	láma pro 1 stožár jedn. 6-Bm v rovinné zemi M 3	1,00 ks	0	0
4	460050009	betonový základ do země	0,20 m ³	2500	2500
5	460060101	rozšíření betonového základu	0,20 m ³	580	580
6	460100022	podzemní záhl. pro stožár VO v trase 250x1500mm	3,00 m	1278	3834
7	460120002	zához jámy zem. M, 3-4	0,20 m ³	0	0
8	460200103	kabelový 35cm ² 80cm/1m zem. M 3	0,00 m	0	0
9	460300005	hulčinná zeminy vstřív 20cm	2,24 m ³	0	0
10	460420022	kabelová z kop. pístu výška 65cm II 10cm	0,00 m	0	0
11	460420501	kabelová se zložením kabelem (průř. 10)	2,00 ks	260	520
12	460460012	folie výstražná z PVC šířky 33cm	8,00 m	2,5	20
13	460560143	ruč. zához kab. výšky 93cm šířky 60cm hl. zem. M 3	0,00 m	48	384
14	460600001	odvoz zeminy do 1km	0,50 m ³	0	0
15	460620001	počítání dmu	2,00 m ²	0	0

Montáž

Celkem zemní práce 8 918,00 Kč

Materiály

Pař.č. Číslo pol.	Popis položky	Množství jedn.	cena za jednotku	cena celkem	
1	00241	světelná trubka 800xEX 3348 R+ oboustr.	3,00 m	37	111
2	00906	průhledový doplněk 2BA	1,00 ks	20	20
3	00909	průhledová svítilna E27/230A	1,00 ks	170	170
4	01154	elektrický stojan pro 1 okruž.	1,00 ks	820	820
5	01403	FeZn R=10mm (průř. 64 mm)	48,00 m	32	1472
6	01429	svazek SP+	1,00 ks	13	13
7	01473	připojovací svazka SS spojovací plošina	2,00 ks	15	30
8	02920	CYKY 3Ax1,6mm ²	10,00 m	15	150
9	1210	výhled 250 W	1,00 ks	1000	1000
10	15100	průhledová svítilna 2310-11 E27	1,00 ks	20	20
11	15101	průhledový spouštěk 2110-30 E27	1,00 ks	20	20
12	3374	CY 0mm ² telocauzový	1,00 m	24	24
13	46246	stožár R m vysokej, třístupový	1,00 ks	5515	5515
14	46246	světelná svítilna, 250 W	1,00 ks	4239	4239
15	46246	trubka PE 200 (pouzdření)	1,00 m	648	648
16	46246	výložník 1500mm	1,00 ks	1066	1066
17	46001	kopaný písek	0,70 m ³	0	0
18	46006	folie z polyetylénu, šířka 330mm	8,00 m	8	64
navíc		CYKY 4Bx10	46 m	123	5658

Základ DPH 21,00%

Celkem Materiály 21 025,00 Kč

Cena celkem total 38 484,00 Kč Bez DPH

Zápis č. 5 z KD stavby

„II/272 Starý Vestec, přeložka silnice“

konaného dne 4.8.2020

Přítomni: dle prezenční listiny, která je přílohou tohoto zápisu

A. Postup výstavby a kontrola harmonogramu

Stavební práce probíhají dle předaného IIMG. Dokončení stavebních prací a spuštění provozu okružní křiž. je plánováno do 24.8.20. Dokončení přeložky silnice do 26.9.20.

B. Zpráva zhotovitele o postupu prací

Dne 24.7.20 byla dokončena 1/2 okružní křižovatky, převedeno DIO a spuštěn provoz na realizovaném úseku. Stavební práce na 2/2 okružní křižovatky byly zahájeny frézováním asf.vrstev. Práce probíhají na dokončení dlažby středového ostrova. Zhotovitel provedl kácení, odtěžení ornice, terénu na úroveň pláň, byla provedena přeložka kabelu ČEZ a přeložen sloup pro VO. Pro napájení nového svítidla měl být použit stávající kabel, který měl být zkrácen. Kabel je přerušen. Zhotovitel musí provést výkopy a připojit nový kabel od stávajícího sloupu k nově realizovanému.

Zhotovitel realizuje násyp materiálu do aktivní zóny do výšky pláň. Následně budou provedeny zkoušky na pláni a provedena vrstvy ŠD a SC. Předpoklad pokládky asf. vrstev od 20.8.20. Následně bude provedeno VDZ v barvě, spuštěn provoz na okružní křižovatce a zahájena poslední etapa výstavby. Vrtání pilot pro PIIS je plánováno na 5.8.20.

C. Úkoly vyplývající z problematiky výstavby

- 5.1. Zhotovitel zpracuje technologický předpis pro vrtání pilot k PHS a předloží TDI a KBOZP k odsouhlasení. Zašle předání staveniště zhotoviteli pilot společnosti (Granson s.r.o.) a potvrzcná doklady (rizika a plán).
- 5.2. Zhotovitel zašle TDI protokoly o zkouškách na pláň, ŠD a vrstvu SC a geodetické zaměření realizovaných vrstev.

D. Kontrola úkolů z minulých KD

- 2.1. AD (Ing. Nykodémová) zašle komentář TDI a zástupci investora k změnovému listu č.1 (vyšší tl. odfrézovaných asf. vrstev, demolice betonové desy).

- Zasláno dne 27.7.20 . Vypouští se zápisu

- 3.1. Zhotovitel kontaktuje zástupce KSÚS a domluví s ním konkrétní místa pro opravu objízdných tras. O výsledku bude informovat. O výběru a rozsahu bude proveden zápis do SD.

- Bylo dohodnuto se zástupcem KSÚS (p.Karásek). Vypouští se ze zápisu.

E. Různé

- TDI zaslal zhotoviteli vyjádření k ZBV č.1 dne 30.7.20.

Příští KD č. 6 se bude konat dne 18.8.2020 (úterý) v 10.00 hod na místě stavby.

Tento zápis je nedílnou součástí SD

Zapsal: IBH spol. s r.o. – Ing. Bureš M. TDI

From:

Sent: Wednesday, November 11, 2020 12:38 PM

To: Profous, Milan <profous@forvia.cz>

Cc: <profous@forvia.cz>

Subject: RE: II/272 Starý Vestec, přeložka silnice - návrh ZBV

Dobrý den,

k ZBV nemám připomínky.

S pozdravem

Ing. Pavlína Nykodémová
Vedoucí projekční kanceláře

ForVia.cz

FORVIA CZ, s.r.o.

Kolínská 1

290 01 Poděbrady – Kluk

Mobil: +420 775 706 153

E-mail:

Dat. Schránka: fkmivvu

Web: www.forvia.cz

IČO: 02992485 DIČ: CZ02992485

V Kladně dne 12.11.2020

Vyřizuje : Ing. Bureš M

Středočeský kraj,
Zborovská 11,
150 00 Praha 5

**Věc: Vyjádření TDI k ZBV č.2
Ke stavbě „II/272 Starý Vestec, přeložka silnice“**

Změna č.1 – Přeložení sloupu VO

Dle projektové dokumentace (PDPS) bylo předpokládáno přeložení sloupu stávajícího VO na nové místo a zkrácení kabelu. Po přeložení bylo zjištěno, že stávající kabel není funkční. Zhotovitel k nově osazenému sloupu VO musel připojit kabel nový.

Stav byl zdokumentován, zapsán v SD a uveden v dokumentaci skutečného provedení stavby.
S technickým řešením TDI souhlasí.

TDI souhlasí s navrhovanou změnou a rozsahem.

V Kladně dne 12.11.2020