

Beroun - Plzeňská - kruhový objezd

Návrh osvětlení kruhového objezdu LED svítidly. Třída osvětlení C2.

Plzeňská - svítidla č. D1.27 - D1.30:

Náklon svítidel: 0°

Délka výložníků: bez výložníků

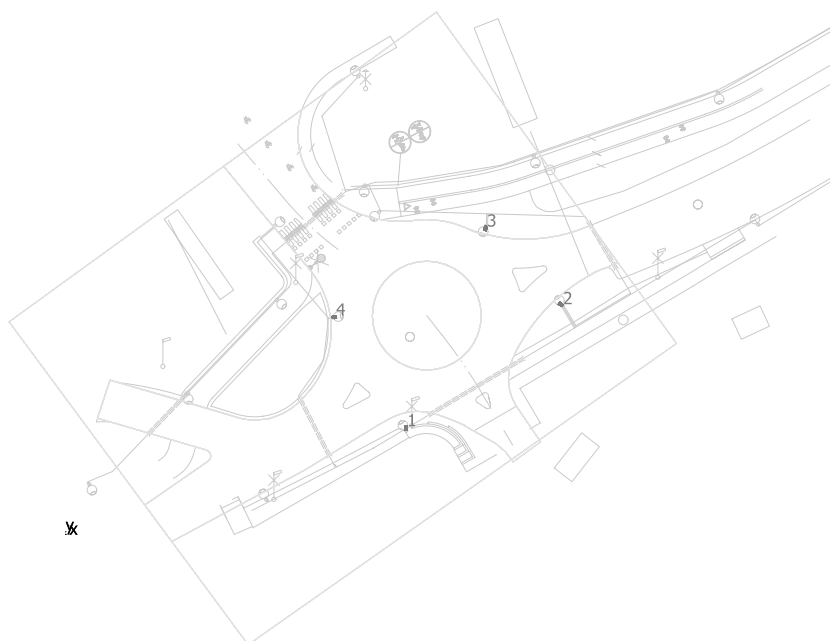
Obsah

Beroun - Plzeňská - kruhový objezd

Kruhový objezd

Plán rozmístění svítidel.....	3
Kusovník svítidel.....	4
Pohledy.....	5
Výpočtová plocha kruhového objezdu / Horizontální intenzita osvětlení.....	8

Kruhový objezd



64 LEDs 700mA WW / 403142

Č.	X [m]	Y [m]	Montážní výška [m]	Otočení skříně [°]	Činitel údržby
1	53.122	16.277	10.000	0.0	0.80
2	77.545	35.788	10.000	60.0	0.80
3	65.600	48.100	10.000	165.0	0.80
4	41.625	33.883	10.000	-82.0	0.80

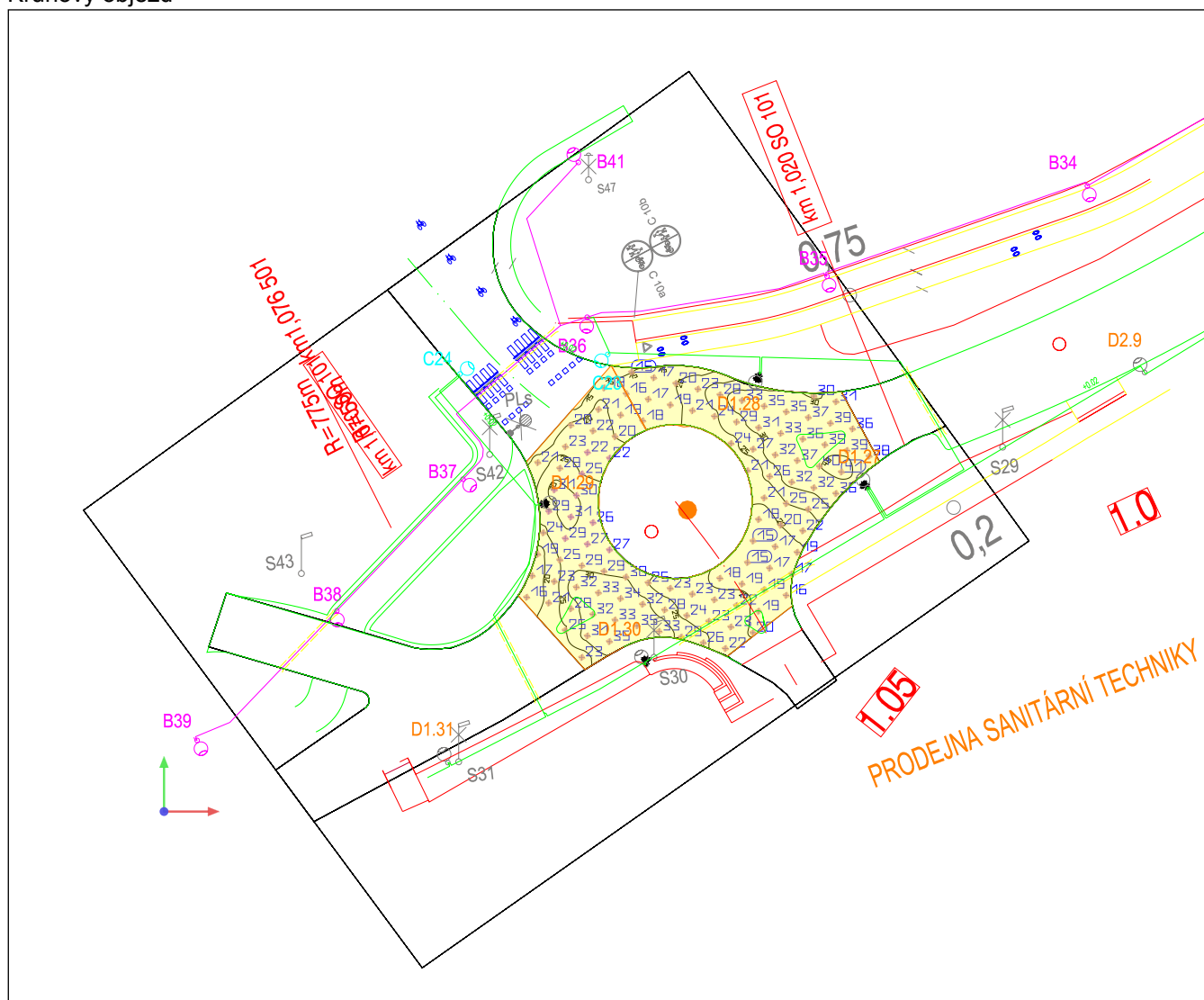
Kruhový objezd

Počet kusů	Svítidlo (Výstup světla)		
4	<p>/ 403142</p> <p>Výstup světla 1</p> <p>Osazení: 1x64 LEDs 700mA WW</p> <p>Provozní účinnost: 83.58%</p> <p>Světelný tok žárovky: 17356 lm</p> <p>Světelný tok svítidla: 14506 lm</p> <p>Výkon: 135.0 W</p> <p>Světelný výtěžek: 107.5 lm/W</p> <p>Kolorimetrické údaje</p> <p>1x64 LEDs 700mA WW: CCT 3000 K</p>	64 LEDs 700mA WW	 

Celkový světelný tok žárovky: 69424 lm, Celkový světelný tok svítidla: 58024 lm, Celkový výkon: 540.0 W, Světelný výtěžek: 107.5 lm/W

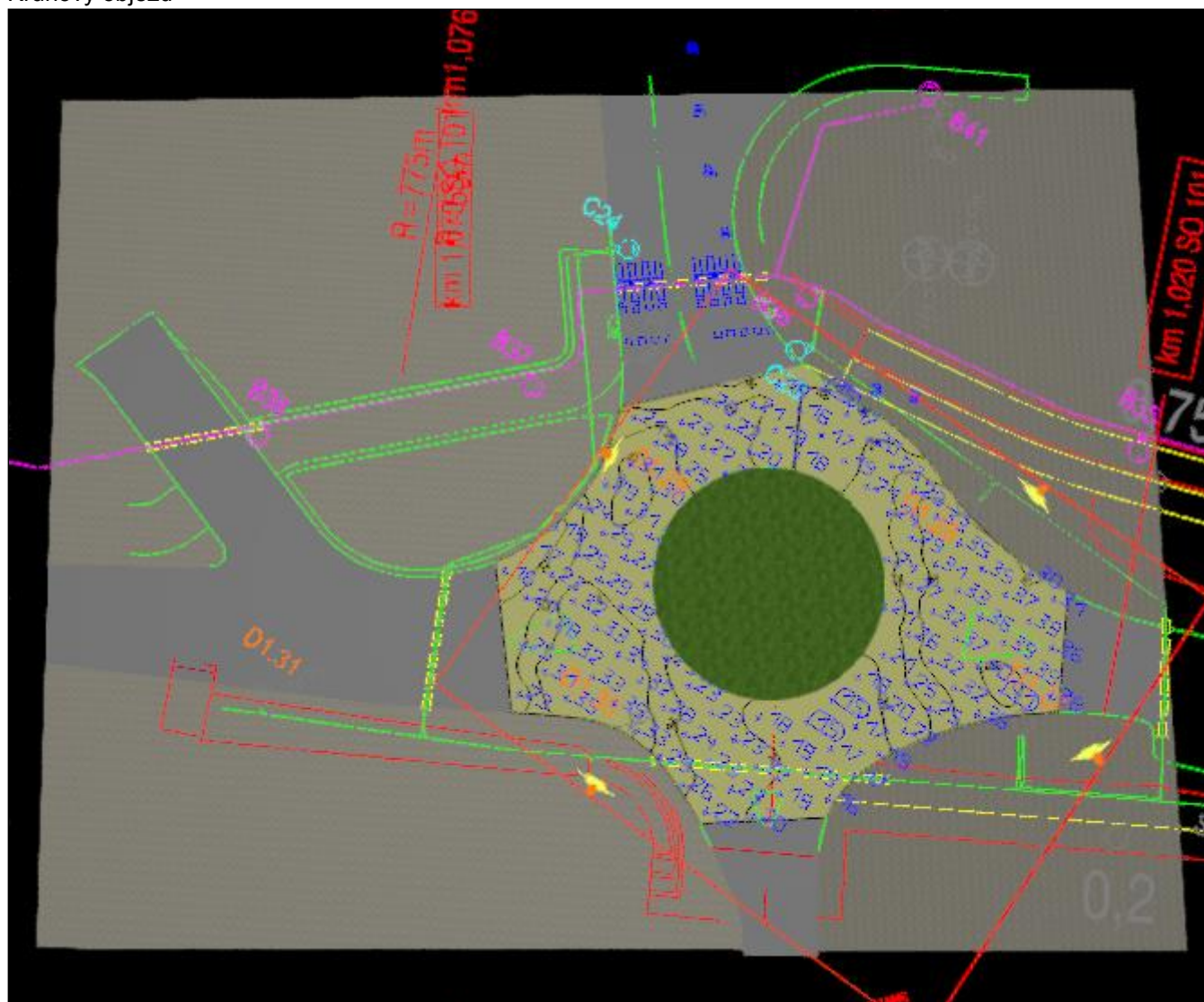
Kruhový objezd

Kruhový objezd

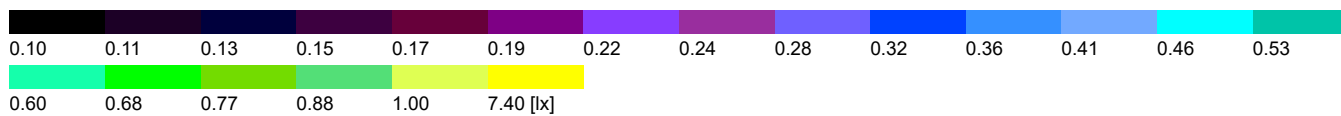
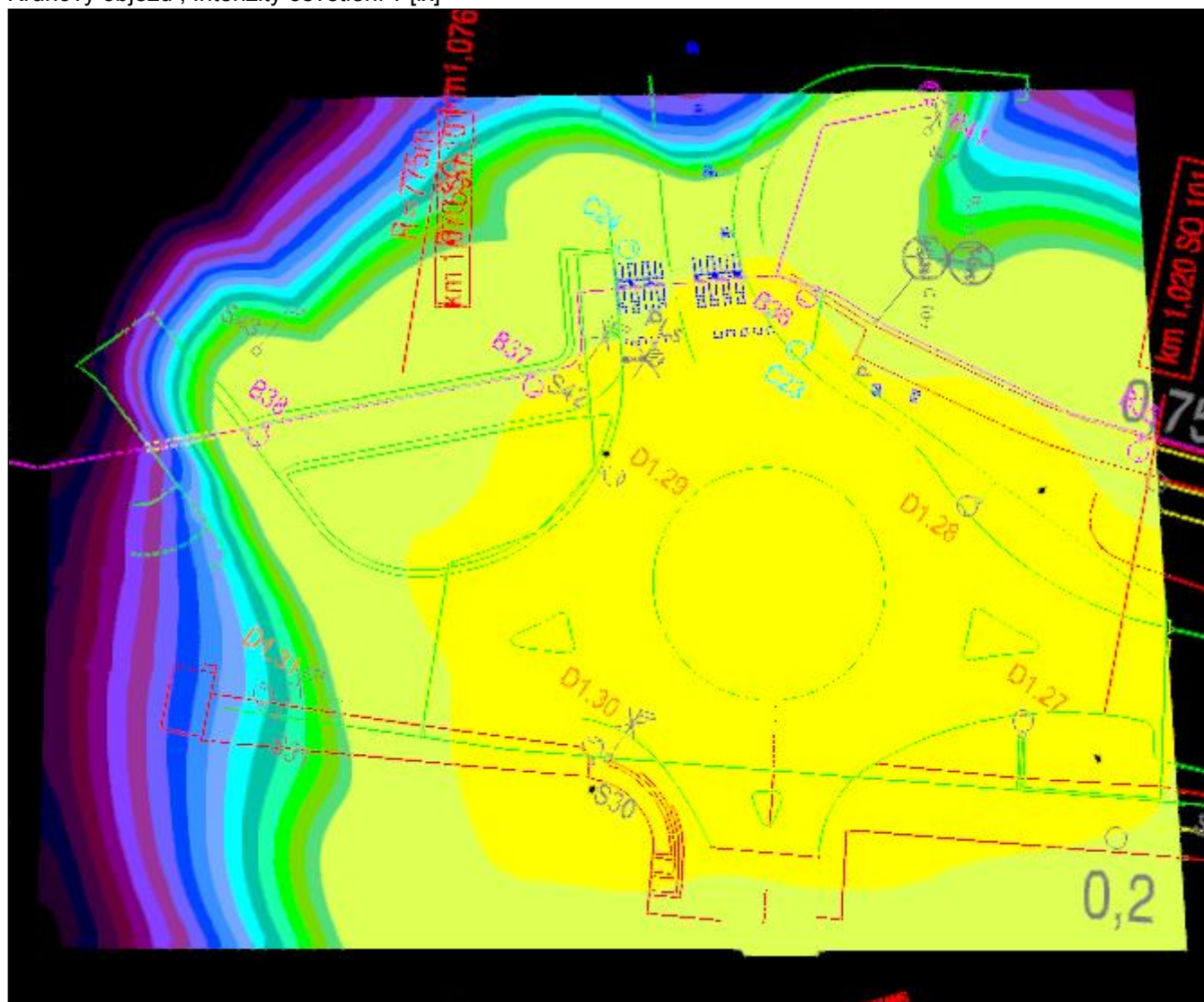


Měřítko: 1 : 750

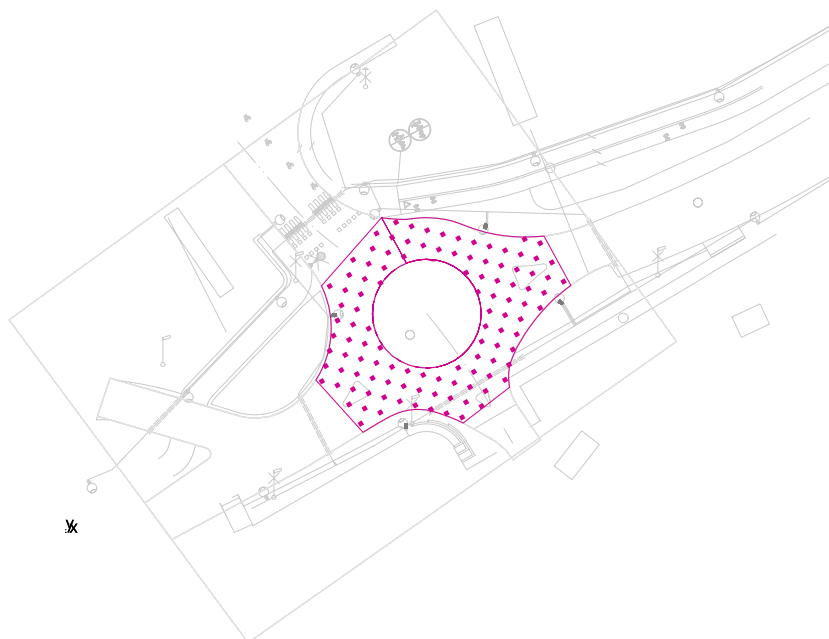
Kruhový objezd



Kruhový objezd , Intenzity osvětlení v [lx]



Výpočtová plocha kruhového objezdu / Horizontální intenzita osvětlení



Činitel údržby: 0.80

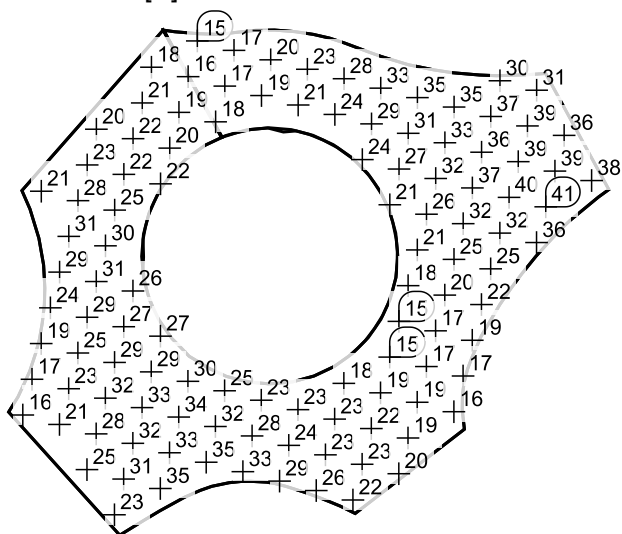
Výpočtová plocha kruhového objezdu: Horizontální intenzita osvětlení (Rastr)

Světelná scéna: Světelná scéna 1

Průměr: 25.9 lx, Min: 14.8 lx, Max: 41.3 lx, Min/střední: 0.57, Min/Max: 0.36

Výška: 0.000 m

Rastr hodnot [lx]



Měřítko: 1 : 500