

Beroun - Plzeňská - přechod 6,3 x 10,3m, svítidla C23 a C24

Osvětlení přechodu 6,3 x 10,3m. Třída komunikace M5

Úhel svítidel: 10°
Délka výložníků: 1,2m

Návrh osvětlení je zpracován dle normy TKF

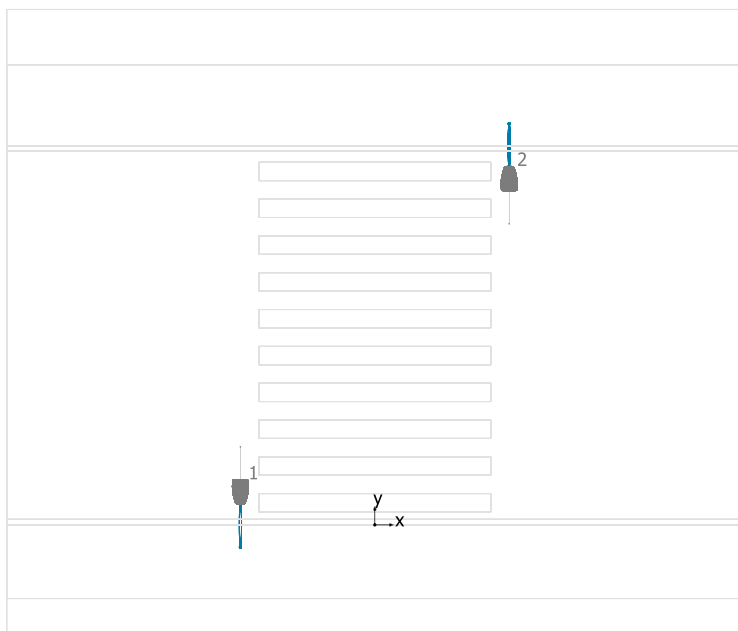
Obsah

Beroun - Plzeňská - přechod 6,3 x 10,3m, svítidla C23 a C24

Plzeňská - přechod 6,3 x 10,3m

Plán rozmístění svítidel.....	3
Kusovník svítidel.....	4
Pohledy.....	5
Shrnutí výsledků ploch.....	9
Doplňkový prostor 1 / Vertikální intenzita osvětlení.....	10
Doplňkový prostor 2 / Vertikální intenzita osvětlení.....	11
Hlavní výpočtový prostor / Vertikální intenzita osvětlení.....	12

Plzeňská - přechod 6,3 x 10,3m



48 LEDs 550mA NW / 415072

Č.	X [m]	Y [m]	Montážní výška [m]	Činitel údržby
1	-3.650	0.600	6.000	0.80
2	3.650	9.700	6.000	0.80

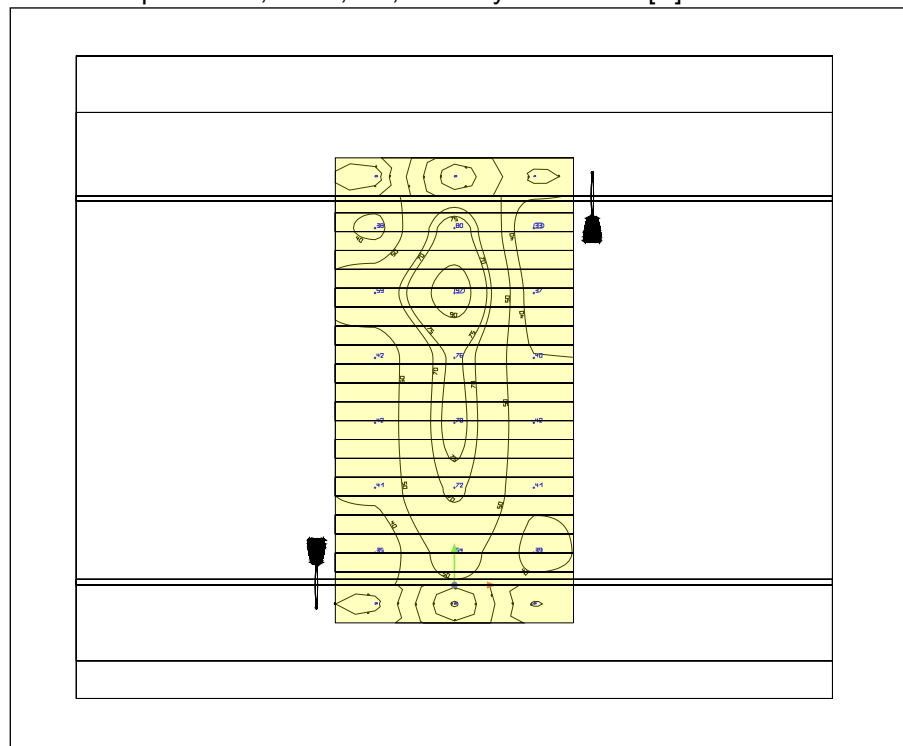
Plzeňská - přechod 6,3 x 10,3m

Počet kusů	Svítidlo (Výstup světla)	
2	<div><div>/ 415072</div><div>Výstup světla 1</div><div>Osazení: 1x48 LEDs 550mA NW</div><div>Provozní účinnost: 85.14%</div><div>Světelný tok žárovky: 12778 lm</div><div>Světelný tok svítidla: 10880 lm</div><div>Výkon: 79.0 W</div><div>Světelný výtěžek: 137.7 lm/W</div><div>Kolorimetrické údaje</div><div>1x48 LEDs 550mA NW: CCT 4000 K</div></div>	<div>48 LEDs 550mA NW</div> <div></div>

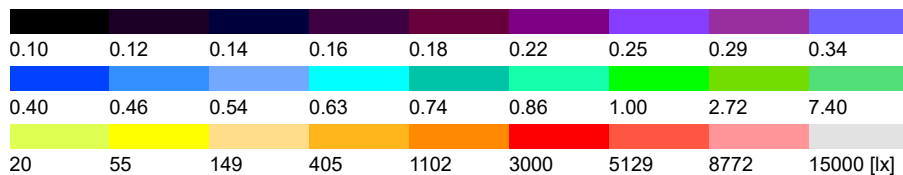
Celkový světelný tok žárovky: 25556 lm, Celkový světelný tok svítidla: 21760 lm, Celkový výkon: 158.0 W, Světelný výtěžek: 137.7 lm/W

Plzeňská - přechod 6,3 x 10,3m

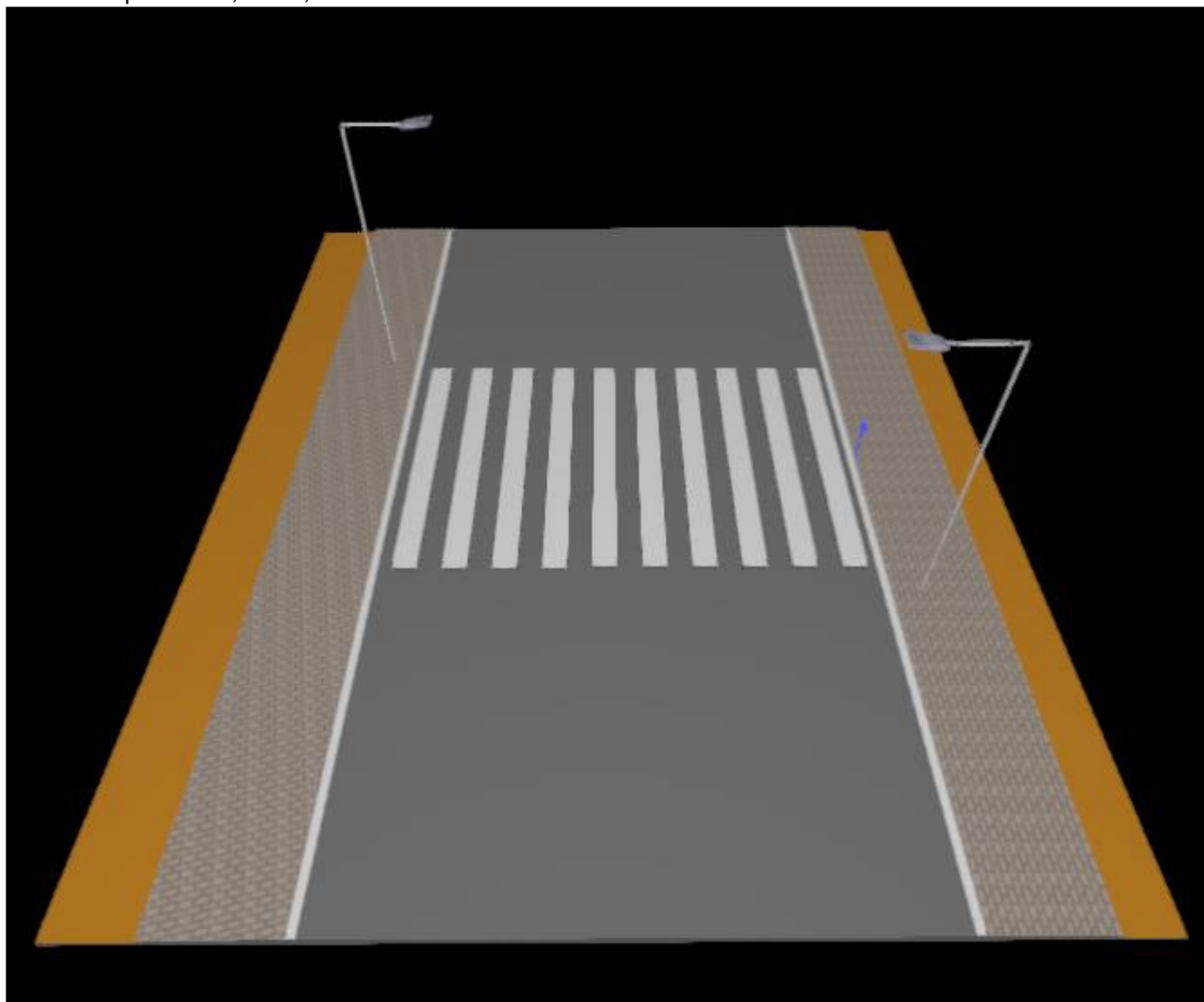
Plzeňská - přechod 6,3 x 10,3m , Intenzity osvětlení v [lx]



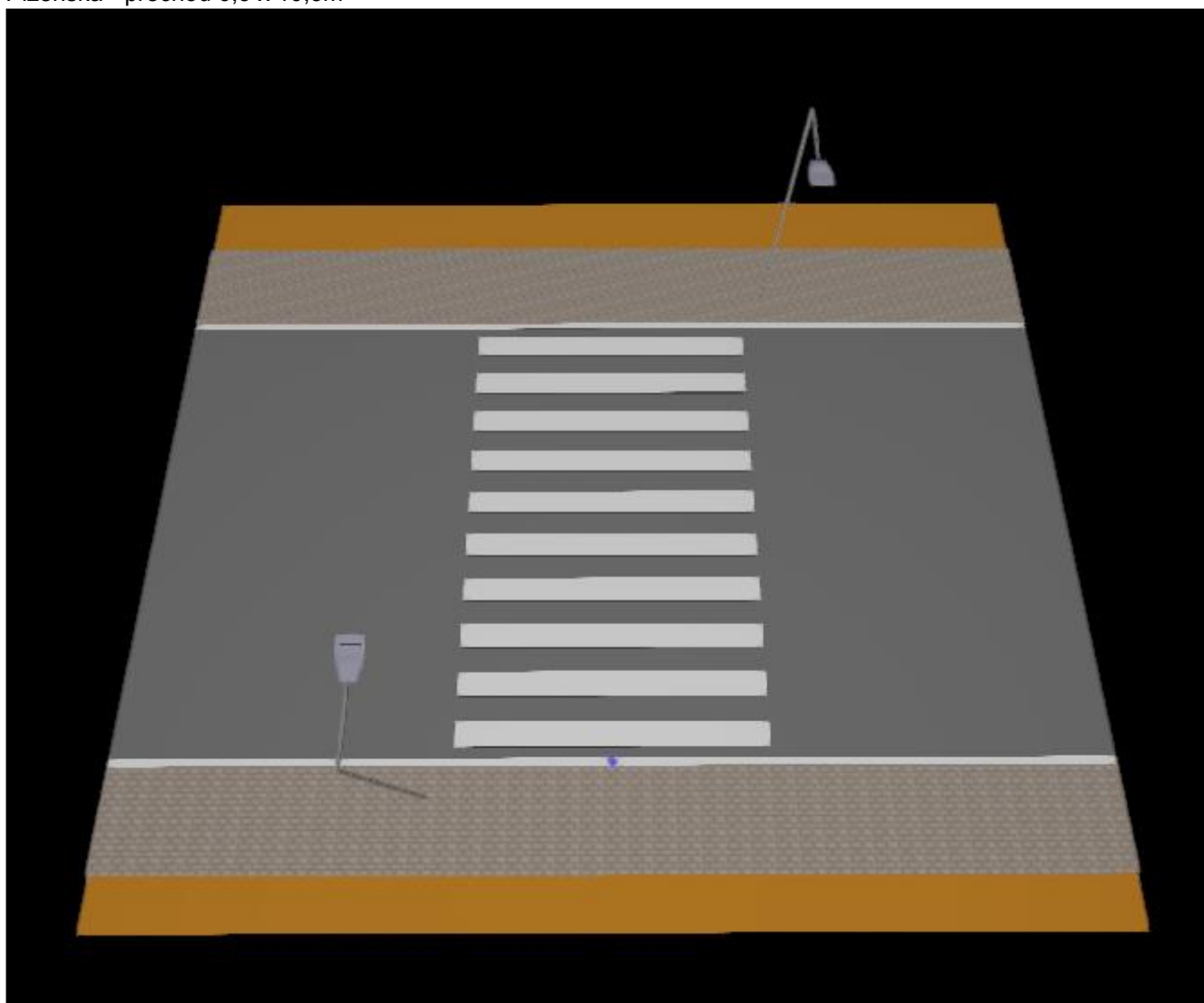
Měřítko: 1 : 200



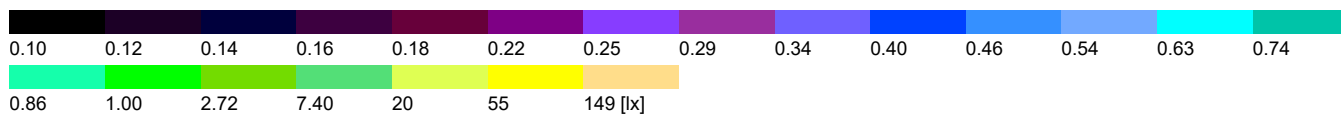
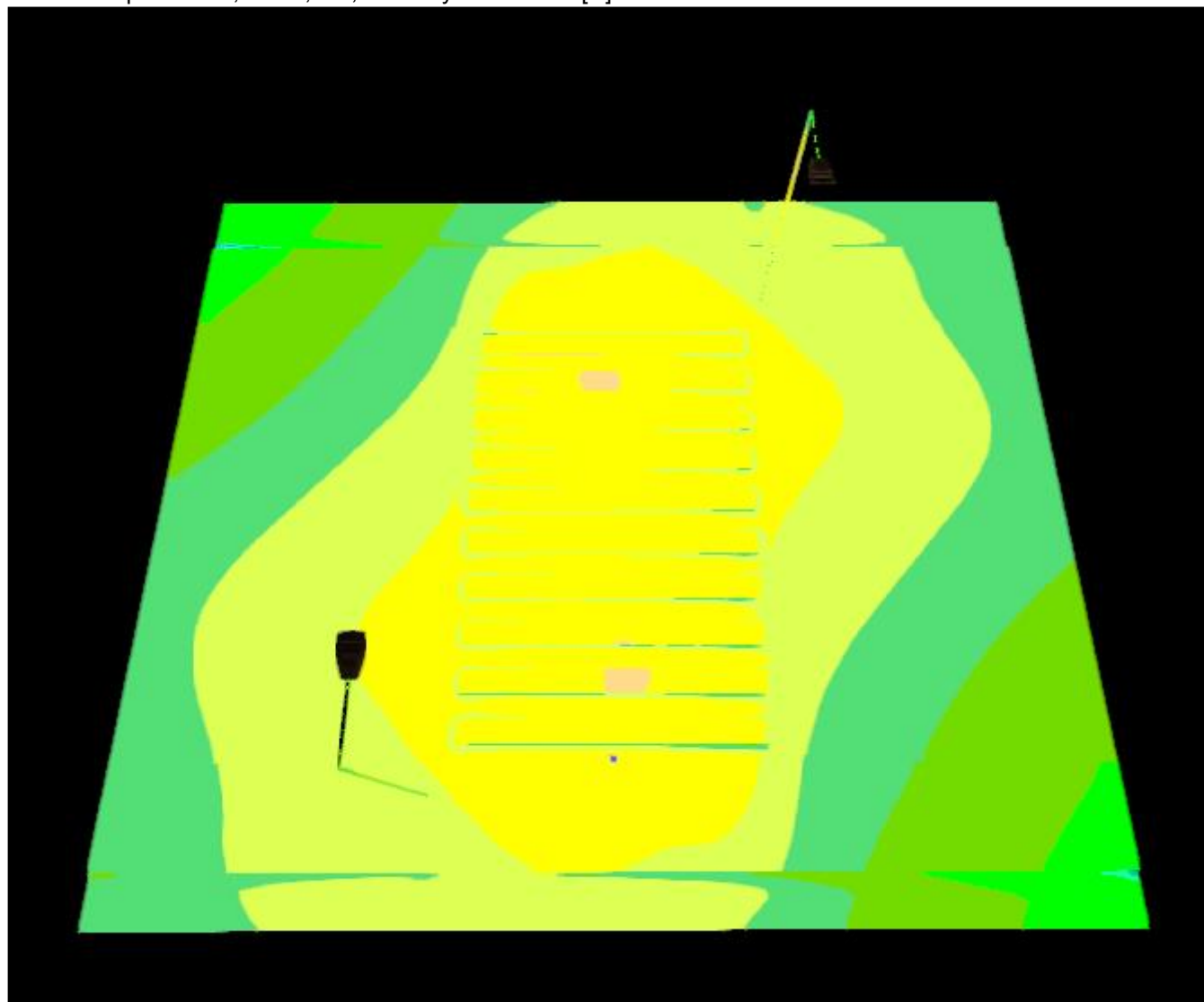
Plzeňská - přechod 6,3 x 10,3m



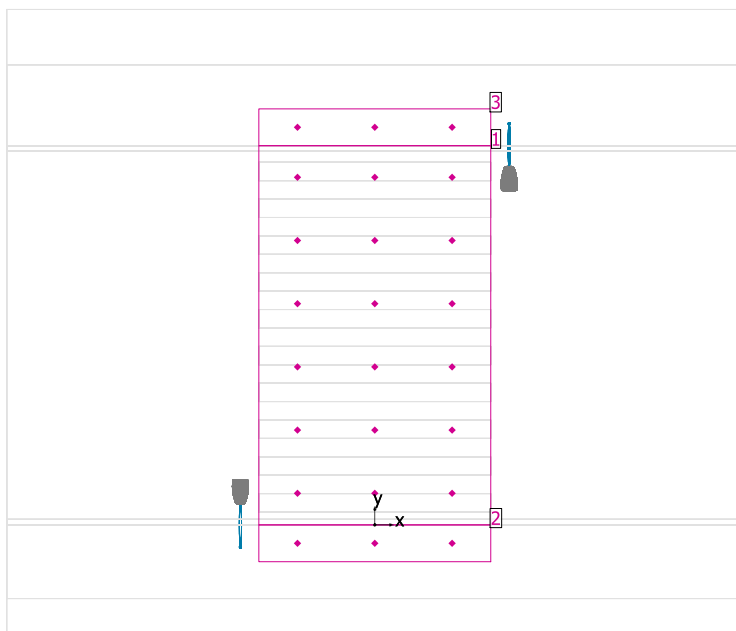
Plzeňská - přechod 6,3 x 10,3m



Plzeňská - přechod 6,3 x 10,3m , Intenzity osvětlení v [lx]



Plzeňská - přechod 6,3 x 10,3m

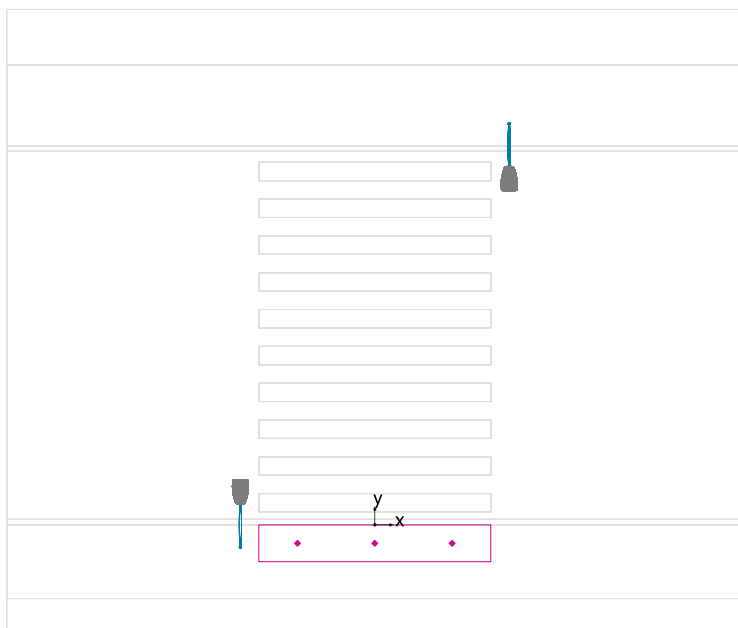


Činitel údržby: 0.80

Všeobecně

Plocha	Výsledek	Průměr (Pož.)	Min	Max	Min/střední	Min/Max
2 Doplnkový prostor 1	Vertikální intenzita osvětlení [lx] Rotace: 180.0°, Výška: 1.000 m	30.7	26.9	38.0	0.88	0.71
3 Doplnkový prostor 2	Vertikální intenzita osvětlení [lx] Rotace: 180.0°, Výška: 1.000 m	26.4	15.8	39.1	0.60	0.40
1 Hlavní výpočtový prostor	Vertikální intenzita osvětlení [lx] Rotace: 180.0°, Výška: 1.000 m	52.6	32.9	96.7	0.63	0.34

Doplňkový prostor 1 / Vertikální intenzita osvětlení



Činitel údržby: 0.80

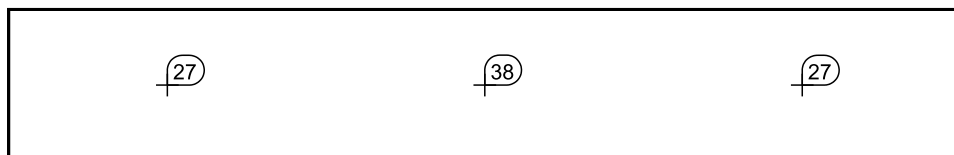
Doplňkový prostor 1 : Vertikální intenzita osvětlení (Rastr)

Světelná scéna: Světelná scéna 1

Průměr: 30.7 lx, Min: 26.9 lx, Max: 38.0 lx, Min/střední: 0.88, Min/Max: 0.71

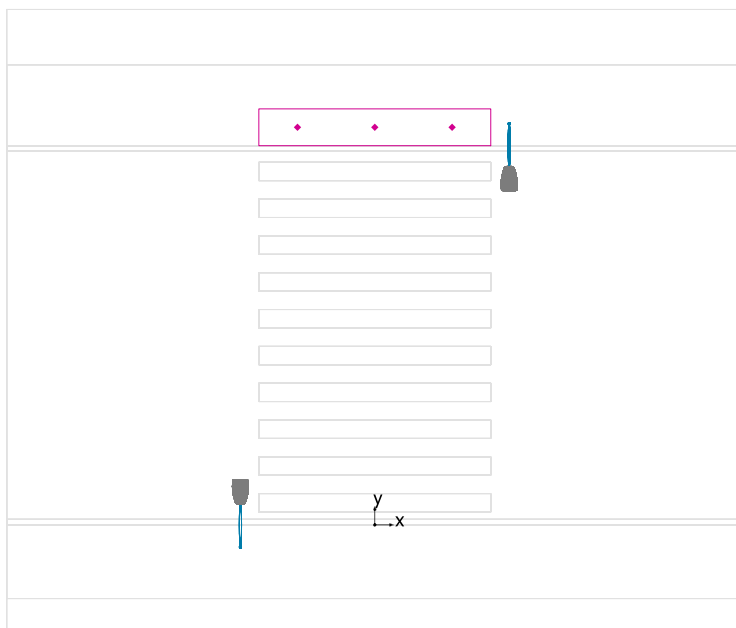
Rotace: 180.0°, Výška: 1.000 m

Rastr hodnot [lx]



Měřítko: 1 : 50

Doplňkový prostor 2 / Vertikální intenzita osvětlení



Činitel údržby: 0.80

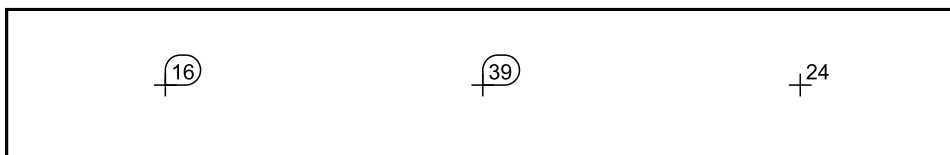
Doplňkový prostor 2: Vertikální intenzita osvětlení (Rastr)

Světelná scéna: Světelná scéna 1

Průměr: 26.4 lx, Min: 15.8 lx, Max: 39.1 lx, Min/střední: 0.60, Min/Max: 0.40

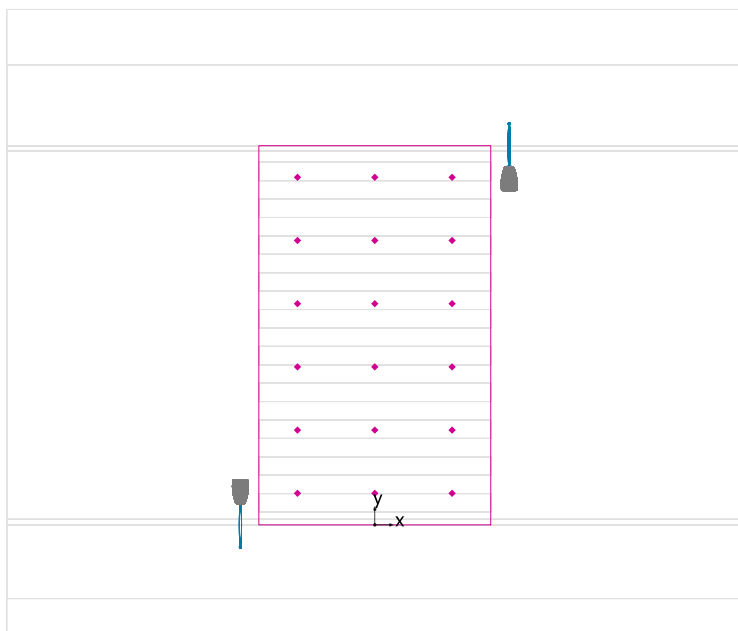
Rotace: 180.0°, Výška: 1.000 m

Rastr hodnot [lx]



Měřítko: 1 : 50

Hlavní výpočtový prostor / Vertikální intenzita osvětlení



Činitel údržby: 0.80

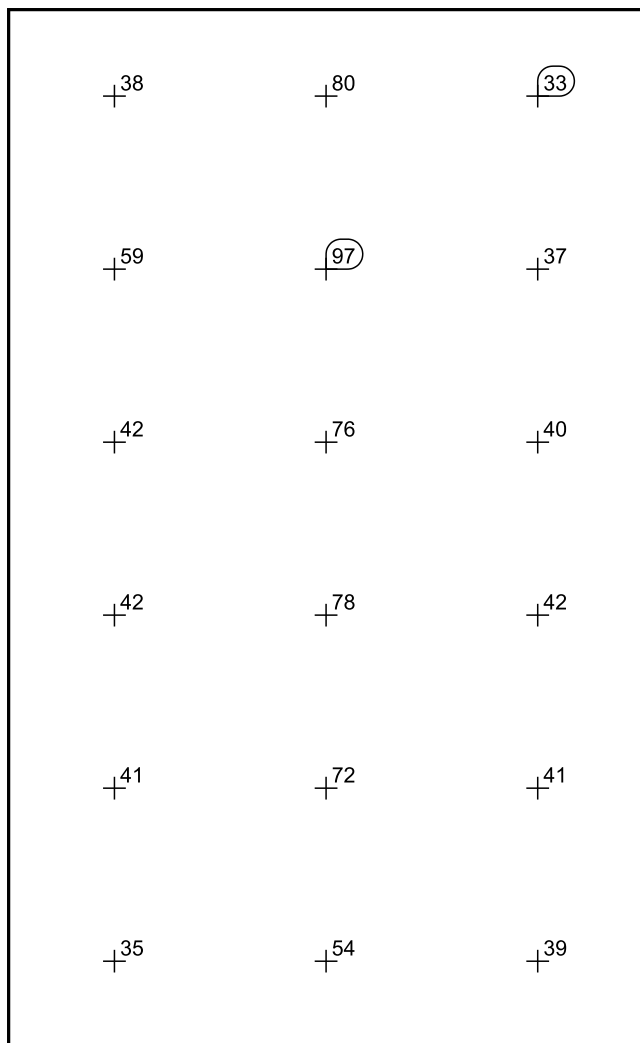
Hlavní výpočtový prostor : Vertikální intenzita osvětlení (Rastr)

Světelná scéna: Světelná scéna 1

Průměr: 52.6 lx, Min: 32.9 lx, Max: 96.7 lx, Min/střední: 0.63, Min/Max: 0.34

Rotace: 180.0°, Výška: 1.000 m

Rastr hodnot [lx]



Měřítko: 1 : 75