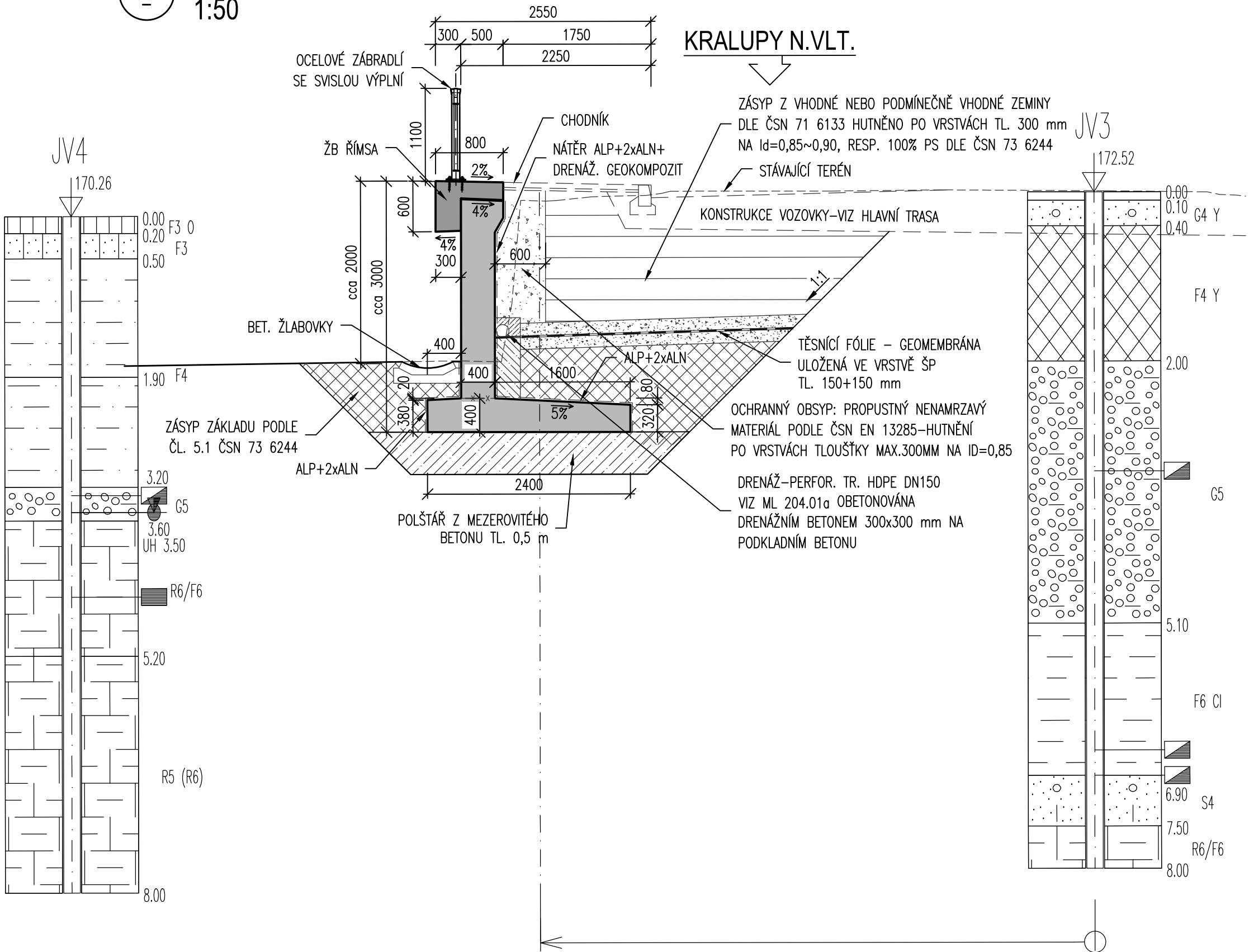


VZOROVÝ PŘÍČNÝ ŘEZ
1:50



MATERIÁLY:

BETON (ČSN EN 206):

- PODKLADNÍ BETON
- POD ZÁKLADY
- POD DRENÁŽ
- POD SKLUZ, DLAŽBY

- VÝPLŇOVÝ BETON
- DRENÁŽNÍ/MEZEROVITÝ BETON
- ZÁKLADY
- DRÍKY
- ŘÍMSY
- DLAŽBY, OBRUBNÍKY

OCEL (ČSN 42 0139)

- NOSNÁ
- SVAŘOVANÉ SÍTĚ

C25/30-XF3+XA1
C25/30n-XF3+XA1
C20/25n-XF3
C12/15-X0
MCB-8
C30/37-XF3+XA1
C30/37-XF2+XD1
C30/37-XF4+XD3
SVP XF4

B 500B
B 500A

ČÁST B
SO 252

Souřadnicový systém S-JTSK, Výškový systém Bpv



STŘEDOČESKÝ KRAJ

Objednatel 1:
Středočeský kraj
Zborovská 11, 150 21 Praha 5

Zakázku zajišťuje:
KSÚS Středočeského kraje p.o.
Zborovská 11, 150 21 Praha 5



OBEC NOVÁ VES

Objednatel 2:
Obec Nová Ves
Nová Ves č.p. 154
277 52 Nová Ves

Zhotovitel PD: PRAGOPROJEKT, a.s., K Ryšádce 1668/16, 147 54 Praha 4, IČ: 45272387, www.pragoprojekt.cz, Dat.schránka: 4kifr54
Zpracovatelský útvar: Ateliér Praha I – K Ryšádce 1668/16, 147 54 Praha 4, Tel.: 226 066 111, E-mail: mailbox@pragoprojekt.cz

Navrhl/vypracoval: Ing. Marek PELANT podpis:	Zodpovědný projektant: Ing. Marek PELANT podpis:	Ředitel ateliéru Praha I: Ing. Jan ZAPLETAL	
Technická kontrola: Ing. Miroslav SEIDL podpis:	Hlavní inženýr projektu: Ing. Vladimír KONÍČEK podpis:		

Kraj: STŘEDOČESKÝ	Číslo zakázky: 16-433-2
KÚ: NOVÉ OUHOLICE, VEPŘEK, NOVÁ VES U NELAHOZEVSÍ	Číslo akce: 16-433
Objednatel: 1 - Středočeský kraj, Zborovská 11, 150 21 Praha 5, 2 - Obec Nová Ves, Nová Ves č.p. 154, 277 52 Nová Ves	Datum: 11/2019
Název stavby: II/608 Nové Ouholice - Nová Ves, rekonstrukce	Formát: 3xA4
Část: SO 252-Opěrná zeď v km 0,750	Měřítko: 1:50
Příloha: VZOROVÝ PŘÍČNÝ ŘEZ	Stupeň: PDPS
	Číslo přílohy: 3