

**SEZNAM STAVEBNÍCH OBJEKTŮ**  
**ŘADA 000 Objekty přípravy staveniště**  
SO 001 Příprava území - kraj  
SO 002 Příprava území - obec

**ŘADA 100 Objekty pozemních komunikací**  
SO 101 Silnice II/608  
SO 102 Komunikace RSD  
SO 103 Místní komunikace  
SO 111 Chodníky - nové  
SO 112 Chodníky - oprava  
SO 180 Dopravně inženýrská opatření  
SO 190 Trvalé dopravní značení

**ŘADA 200 Mostní objekty a zdi**  
SO 201 Most ev.č. 608-011 přes strouhu v obci Nové Ouholice  
SO 202 Most ev.č. 608-014 přes Bakovský potok v obci Nové Ouholice  
SO 251 Opěrná zeď v km 0,500  
SO 252 Opěrná zeď v km 0,750

**ŘADA 300 Vodohospodářské objekty**  
SO 301 Odvodnění silnice II/608 Nové Ouholice  
SO 302 Odvodnění silnice II/608 Nová Ves  
SO 321 Úprava koryta u SO 201  
SO 322 Úprava koryta u SO 202  
SO 341 Přeložky a úpravy vodovodů Nové Ouholice  
SO 342 Přeložky a úpravy vodovodů Nová Ves  
SO 343 Úprava vodovodu u SO 251 a 252

**ŘADA 400 Elektro a sdělovací objekty**

SO 401 Přeložka kabelu NN 1kV ČEZ v km 0,062 – 0,104  
SO 402 Přeložka kabelu NN 1kV ČEZ v km 0,258 – 0,280  
SO 403 Přeložka kabelu NN 1kV ČEZ v km 1,000 – 1,119  
SO 404 Přeložka kabelu NN 1kV ČEZ v km 1,255 – 1,373  
SO 405 Přeložka kabelu VO 1kV v km 0,258 – 0,278  
SO 406 Přeložka kabelu VO 1kV v km 0,436 – 0,459  
SO 407 Úprava vrchního vedení NN ČEZ v km 1,415 – 1,524  
SO 408 Přeložka vrchního vedení NN v km 0,043 (staničení B) - km 0,085 (staničení A)  
SO 431 Veřejné osvětlení  
SO 461 Ochrany a přeložky kabelů CETIN

**ŘADA 500 Objekty trubních vedení**  
SO 501 Ochrana plynového vedení GasNet

**ŘADA 700 Objekty pozemních staveb**  
SO 701 Náhradní oplocení

**ŘADA 800 Objekty úpravy území**  
SO 801 Vegetační úpravy - kraj  
SO 802 Vegetační úpravy - obec

**LEGENDA**

LEGENDA PLOCH A ČAR:

- |                  |                    |                                 |
|------------------|--------------------|---------------------------------|
| NÁSYP            | VOZOVKA            | RAMPOVÉ ČÁSTI CHODNIKU          |
| VÝKOP            | CHODNÍK            | SOUVISEJÍCÍ STAVBA              |
| SJEZD NA POZEMEK | VSÁKOVACÍ RÝHA     | STÁV.VODOROVNÉ DOPRAVNÍ ZNAČENÍ |
| ZELENÝ PÁS       | ZPOMALOVACÍ PRAH   | VODOROVNÉ DOPRAVNÍ ZNAČENÍ      |
| ZDI              | HMATOVÉ ÚPRAVY     |                                 |
|                  | VEGETAČNÍ TVÁŘNICE |                                 |

- |                            |                                      |
|----------------------------|--------------------------------------|
| NOVÝ STAV                  | STÁVAJÍCÍ DEŠŤOVÁ KANALIZACE         |
| NÁHRADNÍ OPLOCENÍ          | ZAMĚŘENÍ – STÁVAJÍCÍ STAV            |
| HRANICE TRVALÉHO ZÁBORU    | HRANICE TRVALÉHO ZÁBORU DO 1 ROKU    |
| HRANICE DOČASNÉHO ZÁBORU   | PŘELOŽKA VODOVODU                    |
| PŘELOŽKA VODOVODU          | PŘELOŽKA VODOVODU                    |
| STÁVAJÍCÍ SDĚLOVACÍ KABELY | DEŠŤOVÁ KANALIZACE, ŠACHTY – PROJEKT |
| STÁVAJÍCÍ KABEL VO         | STÁVAJÍCÍ SILNOPROUD VN              |
| STÁVAJÍCÍ SILNOPROUD VN    | STÁVAJÍCÍ SILNOPROUD NN              |
| KABEL VEŘEJNÉHO OSVĚTLENÍ  | RADIOTELEOVÉ SPOJE VZDUCHEM          |
| LAMPY VO                   | STÁVAJÍCÍ SILNOPROUD VVN             |
| PŘELOŽKY ELEKTRO           |                                      |
| OCHRANNÉ PÁSMA DRÁHY       |                                      |
| SILNIČNÍ OCHRANNÉ PÁSMA    |                                      |
| PLYN. VEDENÍ               |                                      |

**LEGENDA VDZ:**

- STÁV.VODOROVNÉ DOPRAVNÍ ZNAČENÍ  
VODOROVNÉ DOPRAVNÍ ZNAČENÍ

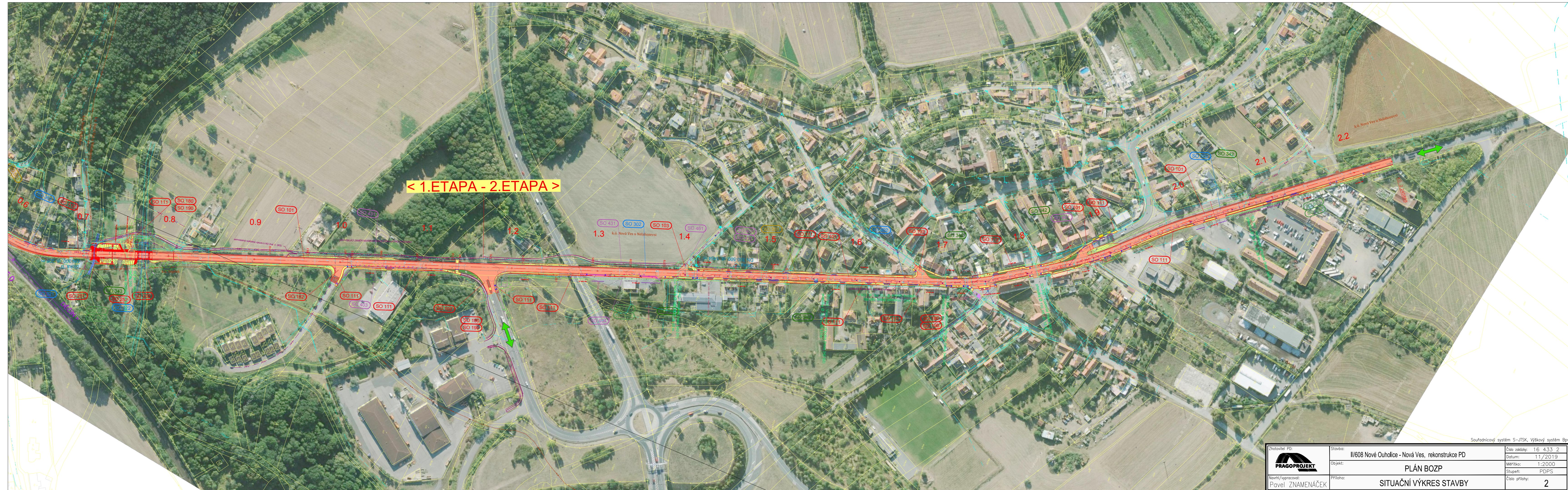
**LEGENDA KATASTRU:**


- 216/2  
HRANICE PARCEL KN, PARC. ČÍSLO  
HRANICE KAT. ŮZEMÍ

**LEGENDA STÁV. INŽ. SÍTÍ:**

- STÁVAJÍCÍ DEŠŤOVÁ KANALIZACE  
STÁVAJÍCÍ PLYNOVOD STL/VTL  
STÁVAJÍCÍ PLYNOVOD NTL  
STÁVAJÍCÍ VODOVOD  
STÁVAJÍCÍ SDĚLOVACÍ KABELY  
STÁVAJÍCÍ KABEL VO  
STÁVAJÍCÍ SILNOPROUD VN  
STÁVAJÍCÍ SILNOPROUD NN  
RADIOTELEOVÉ SPOJE VZDUCHEM  
STÁVAJÍCÍ SILNOPROUD VVN

UPOZORNĚNÍ:  
ZÁKRESY INŽENÝRSKÝCH SÍTÍ JSOU POUZE ORIENTAČNÍ A NESLOUŽÍ JAKO  
VÝTYČOVACÍ VÝKRESY PŘED ZAHÁJENÍM STAVEBNÍCH PRACÍ JE POTŘEBNÉ U  
SPRÁVCŮ ZAJISTIT JEJICH VÝTYČENÍ!



 Návrh/vypracoval: Pavel ZNAMENÁČEK	Stavba: II/608 Nové Ouholice - Nová Ves, rekonstrukce PD	Číslo zadání: 16_433_2
	Objekt: PLÁN BOZP	Datum: 11/2019
	Příloha: SITUACNÍ VÝKRES STAVBY	Mřížka: 1:2000
		Stupeň: PDPS
		Číslo přílohy: 2