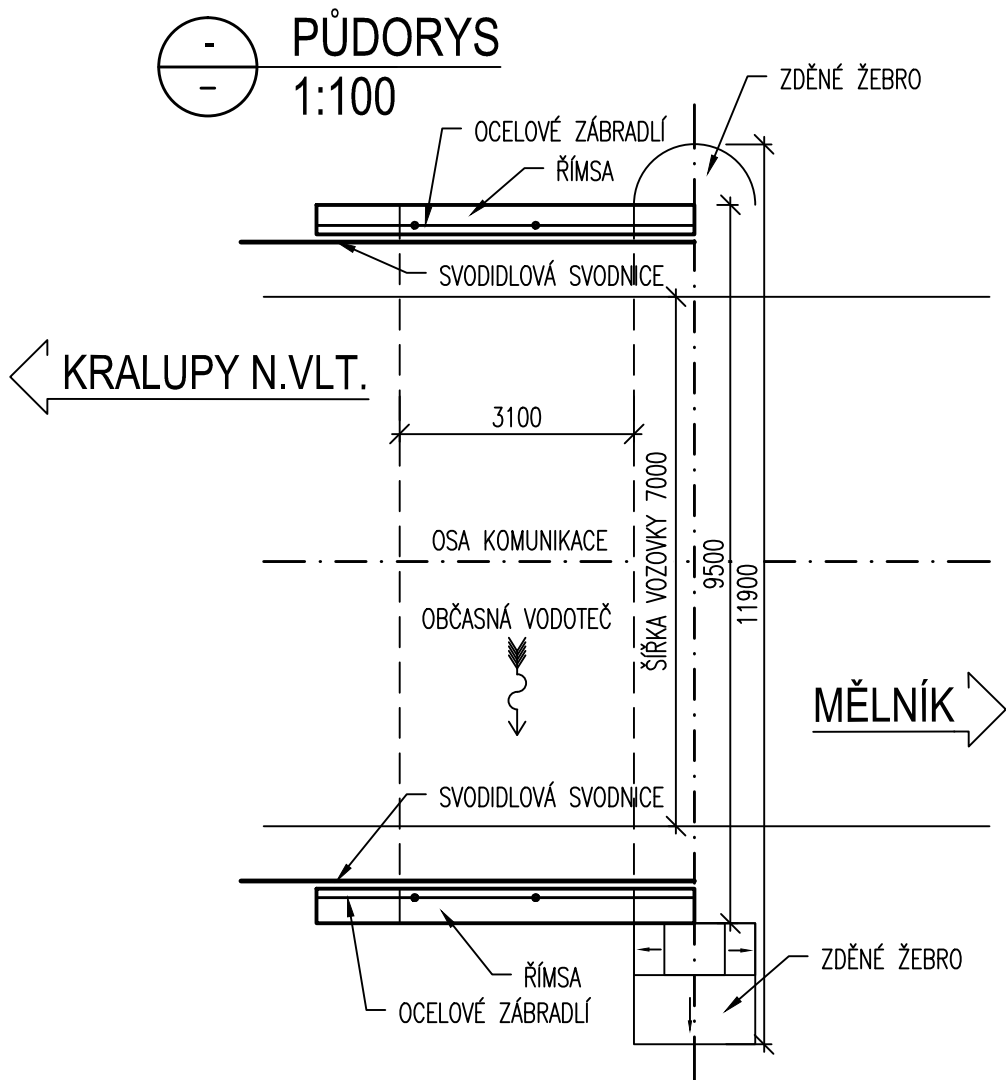
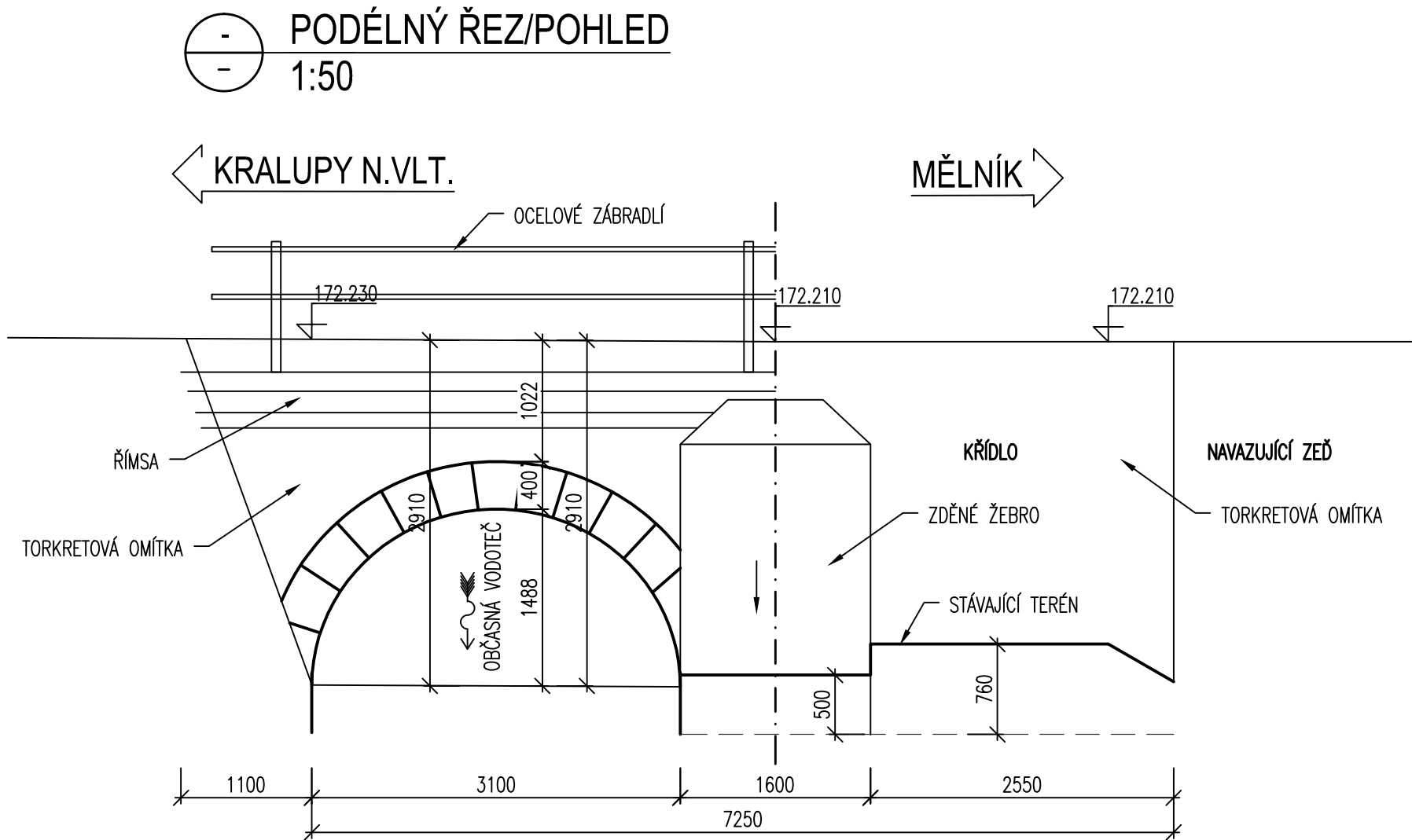
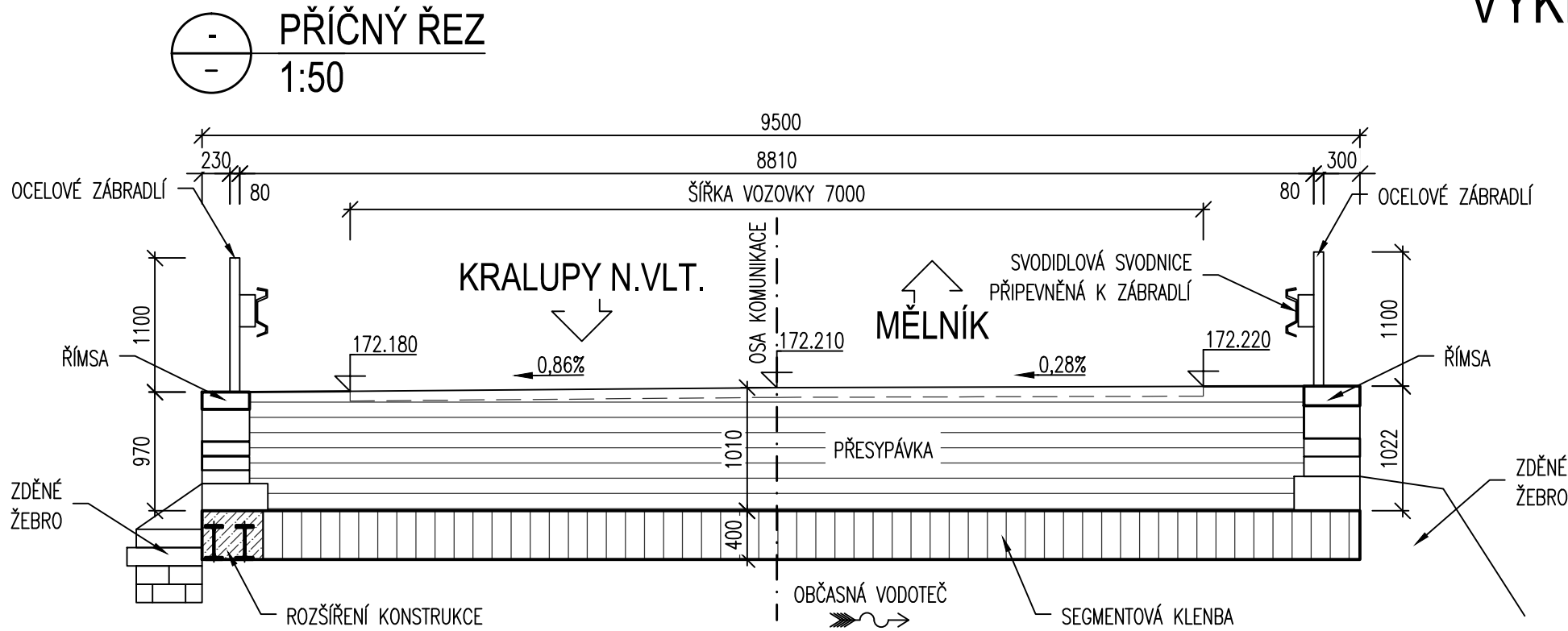


VÝKRES STÁVAJÍCÍHO STAVU




ČÁST B
SO 201

Souřadnicový systém S–JTSK, Výškový systém Bpv

	STŘEDOČESKÝ KRAJ	Objednatel 1: Středočeský kraj Zborovská 11, 150 21 Praha 5
		Zakázku zajišťuje: KSÚS Středočeského kraje p.o. Zborovská 11, 150 21 Praha 5

	OBEC NOVÁ VES	Objednatel 2: Obec Nová Ves Nová Ves č.p. 154 277 52 Nová Ves
--	----------------------	--

Zhotovitel PD: PRAGOPROJEKT, a.s., K Ryšánce 1668/16, 147 54 Praha 4, IČ: 45272387, www.pragoprojekt.cz, Dat.schránka: 4kifr54
Zpracovatelský útvar: Ateliér Praha I – K Ryšánce 1668/16, 147 54 Praha 4, Tel.: 226 066 111, E-mail: mailbox@pragoprojekt.cz

Navrhl/vypracoval: Ing. Marek PELANT podpis:	Zodpovědný projektant: Ing. Marek PELANT podpis:	Ředitel ateliéru Praha I: Ing. Jan ZAPLETAL	
Technická kontrola: Ing. Miroslav SEIDL podpis:	Hlavní inženýr projektu: Ing. Vladimír KONÍČEK podpis:		

Kraj: STŘEDOČESKÝ	Číslo zakázky: 16–433–2
KÚ: NOVÉ OUHOLICE, VEPŘEK, NOVÁ VES U NELAHOZEVSÍ	Číslo akce: 16–433
Objednatel: 1 – Středočeský kraj, Zborovská 11, 150 21 Praha 5, 2 – Obec Nová Ves, Nová Ves č.p. 154, 277 52 Nová Ves	Datum: 11/2019
Název stavby: II/608 Nové Ouholice - Nová Ves, rekonstrukce	Formát: 3xA4
Část: SO 201–Most ev.č. 608–011 přes strouhu v obci Nové Ouholice	Měřítko: 1:100,50
Příloha: VÝKRES STÁVAJÍCÍHO STAVU	Stupeň: PDPS
	Číslo přílohy: 2