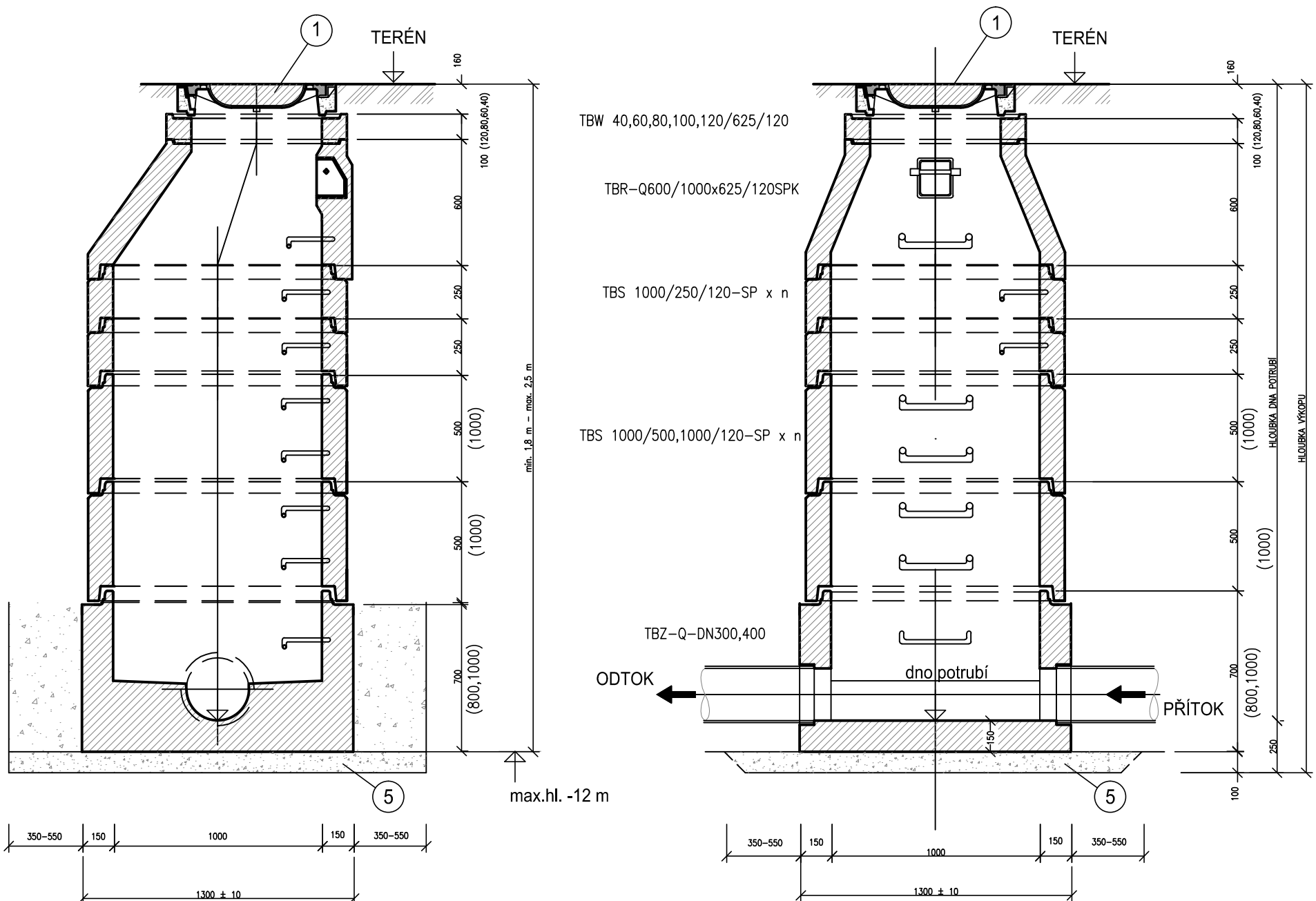
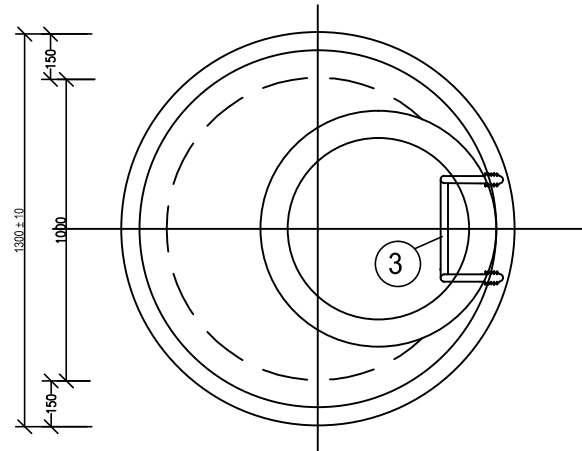


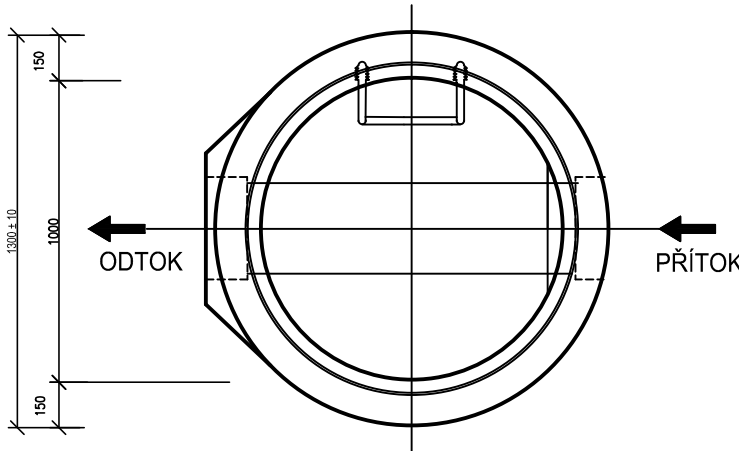
ZÁKLADNÍ SESTAVA - hloubka šachty 1800 - 2500 mm
PRO DN 300 - 600



POHLED



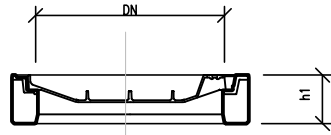
PŮDORYS SPODNÍ ČÁSTI ŠACHTY



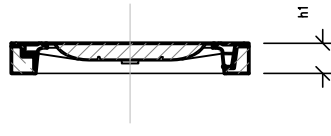
POZNÁMKY:

- BETONOVÉ DÍLCE KANALIZAČNÍCH ŠACHET dle ČSN EN 1917 (Vstupní a revizní šachty z prostého betonu, drátkobetonu a železobetonu) –TLOUŠŤKA STĚNY 120 mm
- VNĚJŠÍ PОВRCH DÍLCŮ OPATŘEN PENETRAČNÍM NÁTĚREM (ochrana proti působení podzemní vody)
- SKRUŽE MUSÍ MÍT NA VNĚJŠÍ STRANĚ VYZNAČENU OSU STUPADEL
- ŠACHETNÍ KÓNUSY A POKLOPY A STUPADLA MUSEJÍ BÝT VŽDY ORIENTOVÁNY TAK, ABY BYL PROVOZOVATELI UMOŽNĚN BEZPROBLÉMOVÝ SESTUP DO ŠACHTY.
- součástí šachet je i příprava otvorů pro zaústění přípojek

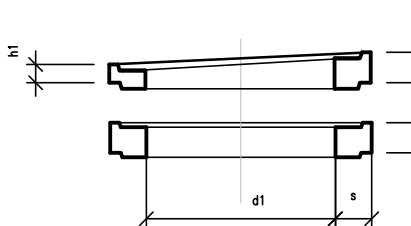
1a POKLOP NEKOVOVÝ, min.B125
umístění : mimo komunikaci



1b POKLOP LITINOVÝ, D400
umístění : v komunikaci



VYROVNÁVACÍ PRSTENEC



Poklop				
označení	DN (mm)	h1 (mm)	Zatížení (kN)	Hmotnost (kg)
1a víko NEKOVOVÉ min.B125 bez odvětrání rám opatřené zámekem	625	125–160	min.125	–
1b víko CELOLITINOVÉ D400 bez odvětrání kloubové uložení víka v rámu opatřené zámekem, zabezpečení proti vyskočení	625	100	400	82

1a

1b

LEGENDA :

1	ŠACHTOVÝ POKLOP PRO VSTUPNÍ ŠACHTY DLE ČSN–EN 124
2	VYROVNÁVACÍ DÍLCE (zkosené 3°)
3	OCELOVÁ ŽEBŘÍKOVÁ STUPADLA DO ŠACHET S PE POVLAKEM (součást rovných skruží)
4	LITINOVÉ KAPSOVÉ STUPADLO DO ŠACHET (součást přechodových skruží)
5	ŠTĚRKOPÍSKOVÝ PODSYP tl. 100–200 mm ZRNITOSTI max. 22 mm HUTNĚNÝ (v případě vhodnosti bet. deska)

ČÁST B
SO 301

Souřadnicový systém S–JTSK, Výškový systém Bpv



STŘEDOČESKÝ KRAJ

Objednatel 1:
Středočeský kraj
Zborovská 11, 150 21 Praha 5

Zakázku zajišťuje:
KSÚS Středočeského kraje p.o.
Zborovská 11, 150 21 Praha 5



OBEC NOVÁ VES

Objednatel 2:
Obec Nová Ves
Nová Ves č.p. 154
277 52 Nová Ves

Zhotovitel PD: PRAGOPROJEKT, a.s., K Ryšánce 1668/16, 147 54 Praha 4, IČ: 45272387, www.pragoprojekt.cz, Dat.schránka: 4kifr54
Zpracovatelský útvar: Ateliér Praha I – K Ryšánce 1668/16, 147 54 Praha 4, Tel.: 226 066 111, E–mail: mailbox@pragoprojekt.cz

Navrh/vypracoval: Ing. Eva KLOSOVÁ podpis:	Zodpovědný projektant: Petr ZLOSKÝ podpis:	Ředitel ateliéru Praha I: Ing. Jan ZAPLETAL	
Technická kontrola: Ing. Jiří ČERMÁK podpis:	Hlavní inženýr projektu: Ing. Vladimír KONÍČEK podpis:		

Kraj: STŘEDOČESKÝ	Číslo zakázky: 16–433–2
KÚ: NOVÉ OUHOLICE, VEPŘEK, NOVÁ VES U NĚLAHOZEVSÍ	Číslo akce: 16–433
Objednatel: 1 – Středočeský kraj, Zborovská 11, 150 21 Praha 5, 2 – Obec Nová Ves, Nová Ves č.p. 154, 277 52 Nová Ves	Datum: 11/2019
Název stavby: II/608 Nové Ouholice - Nová Ves, rekonstrukce	Formát: 3xA4
Objekt: SO 301 ODVODNĚNÍ SILNICE II/608 NOVÉ OUHOLICE	Měřítko: 1:25
Příloha: VZOROVÁ REVIZNÍ ŠACHTA	Stupeň: PDPS
	Souprava: 5