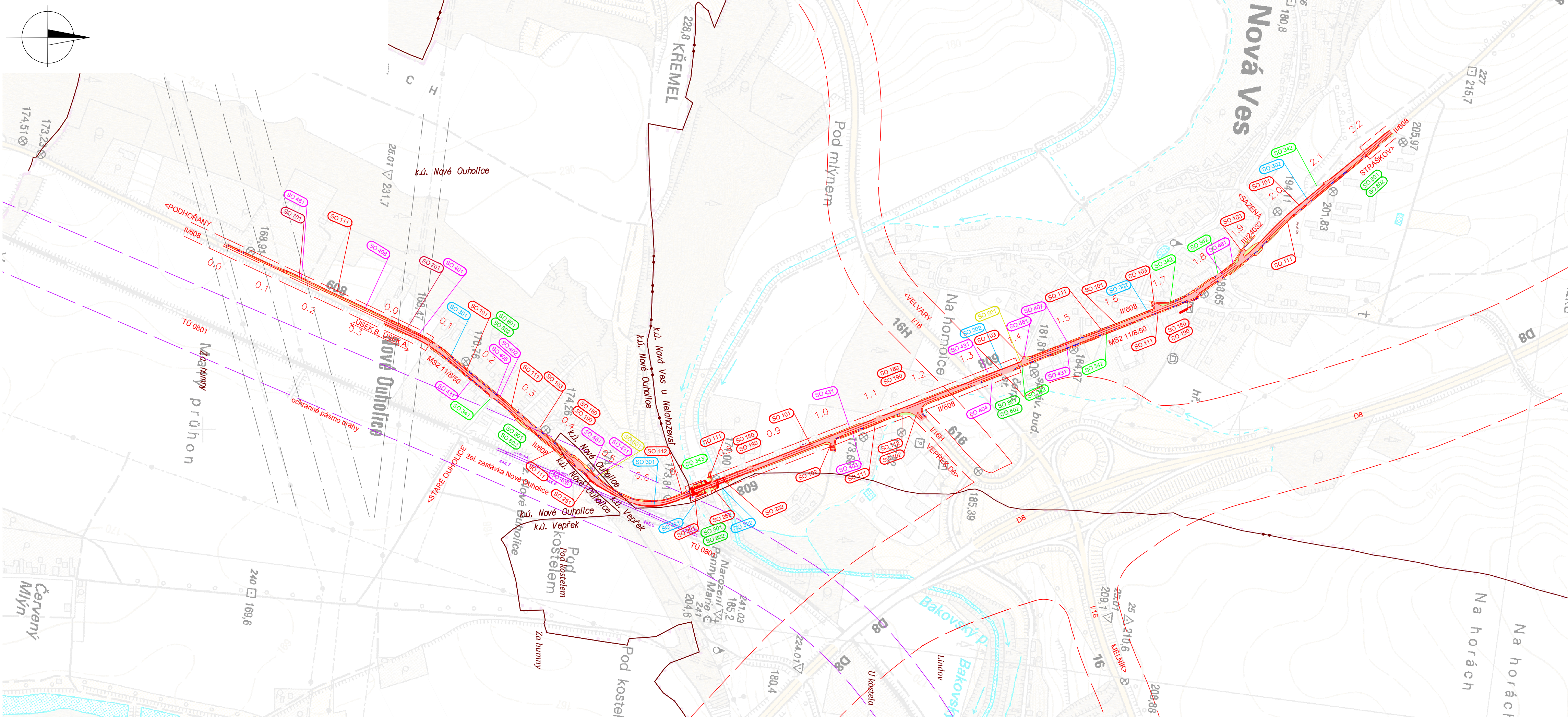


CELKOVÁ SITUACE STAVBY M 1:5000



LEGENDA

LEGENDA PLOCH A ČAR:

- |                  |                  |
|------------------|------------------|
| NÁSYP            | VOZOVKA          |
| VÝKOP            | CHODNÍK          |
| SJEZD NA POZEMEK | VSÁKOVACÍ RÝHA   |
| ZELENÝ PÁS       | ZPOMALOVACÍ PRÁH |
| ZDI              |                  |

- NOVÝ STAV  
OCHRANNÉ PÁSMO DRÁHY  
SILNIČNÍ OCHRANNÉ PÁSMO

LEGENDA KATASTRU:

- HRANICE KAT. ÚZEMÍ

SEZNAM STAVEBNÍCH OBJEKTŮ

**ŘADA 000 Objekty přípravy staveniště**  
SO 001 Příprava území - kraj  
SO 002 Příprava území - obec

**ŘADA 100 Objekty pozemních komunikací**  
SO 101 Silnice II/608  
SO 102 Komunikace ŘSD  
SO 103 Místní komunikace  
SO 111 Chodníky - nové  
SO 112 Chodníky - oprava  
SO 180 Dopravně inženýrská opatření  
SO 190 Trvalé dopravní značení

**ŘADA 200 Mostní objekty a zdi**  
SO 201 Most ev.č. 608-011 přes strouhu v obci Nové Ouholice  
SO 202 Most ev.č. 608-014 přes Bakovský potok v obci Nové Ouholice  
SO 251 Opěrná zeď v km 0,500  
SO 252 Opěrná zeď v km 0,750

**ŘADA 300 Vodohospodářské objekty**  
SO 301 Odvodnění silnice II/608 Nové Ouholice  
SO 302 Odvodnění silnice II/608 Nová Ves  
SO 321 Úprava koryta u SO 201  
SO 322 Úprava koryta u SO 202  
SO 341 Přeložky a úpravy vodovodů Nové Ouholice  
SO 342 Přeložky a úpravy vodovodů Nová Ves  
SO 343 Úprava vodovodu u SO 251 a 252


**ŘADA 400 Elektro a sdělovací objekty**  
SO 401 Přeložka kabelu NN 1kV ČEZ v km 0,062 – 0,104  
SO 402 Přeložka kabelu NN 1kV ČEZ v km 0,258 – 0,280  
SO 403 Přeložka kabelu NN 1kV ČEZ v km 1,000 – 1,119  
SO 404 Přeložka kabelu NN 1kV ČEZ v km 1,255 – 1,373  
SO 405 Přeložka kabelu VO 1kV v km 0,258 – 0,278  
SO 406 Přeložka kabelu VO 1kV v km 0,436 – 0,459  
SO 407 Úprava vrchního vedení NN ČEZ v km 1,415 – 1,524  
SO 408 Přeložka vrchního vedení NN v km 0,043 (staničení B) - km 0,085 (staničení A)  
SO 431 Veřejné osvětlení  
SO 461 Ochrany a přeložky kabelů CETIN

**ŘADA 500 Objekty trubních vedení**  
SO 501 Ochrana plynového vedení GasNet

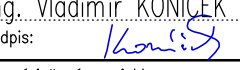

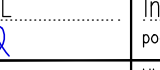
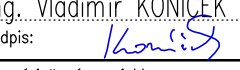
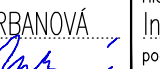
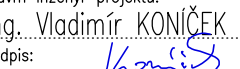
**ŘADA 700 Objekty pozemních staveb**  
SO 701 Náhradní oplocení

**ŘADA 800 Objekty úpravy území**  
SO 801 Vegetační úpravy - kraj  
SO 802 Vegetační úpravy - obec

ČÁST A

	<p>Souřadnicový systém S-JTSK, Výškový systém Bpv</p> <p>Objednatel 1: Středočeský kraj Zborovská 11, 150 21 Praha 5</p> <p>Zakázku zajišťuje: KSÚS Středočeského kraje p.o. Zborovská 11, 150 21 Praha 5</p>
---	---

	<p>Objednatel 2: Obec Nová Ves Nová Ves č.p. 154 277 52 Nová Ves</p>
---	--

Zhotovitel PD: PRAGOPROJEKT, a.s., K Ryšánce 1668/16, 147 54 Praha 4, IČ: 45272387, www.pragoprojekt.cz, Dat.schránka: 4kifr54 Zpracovatelský útvar: Ateliér Praha I – K Ryšánce 1668/16, 147 54 Praha 4, Tel: 226 066 111, E-mail: mailbox@pragoprojekt.cz		Zodpovědný projektant: Ing. Vladimír KONÍČEK podpis: 		Ředitel ateliéru Praha I: Ing. Jan ZAPLETAL	
Návrh/vypracoval: Ing. Lukáš HUNAL podpis: 		podpis: 			
Technická kontrola: Ing. Dominika URBANOVÁ podpis: 		Hlavní inženýr projektu: Ing. Vladimír KONÍČEK podpis: 			

Kraj: STŘEDOČESKÝ	Číslo zakázky: 16-433-2
KÚ: NOVÉ OUHOLICE, VEPŘEK, NOVÁ VES U NELAHOZEVSÍ	Číslo akce: 16-433
Objednatel: 1 – Středočeský kraj, Zborovská 11, 150 21 Praha 5, 2 – Obec Nová Ves, Nová Ves č.p. 154, 277 52 Nová Ves	Datum: 11/2019
Název stavby: II/608 Nové Ouholice - Nová Ves,	Formát: 5x44
rekonstrukce	Měřítko: 1:5000
Část: SOUHRNNÉ ŘEŠENÍ STAVBY	Stupeň: PDPS
Příloha: CELKOVÁ SITUACE STAVBY	Číslo přílohy: 1