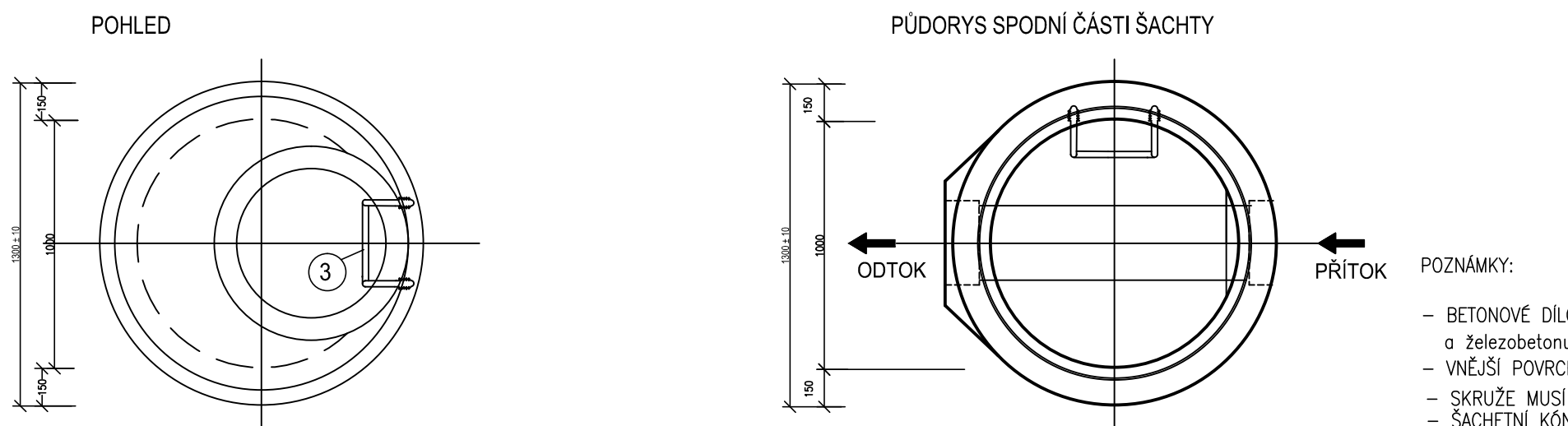
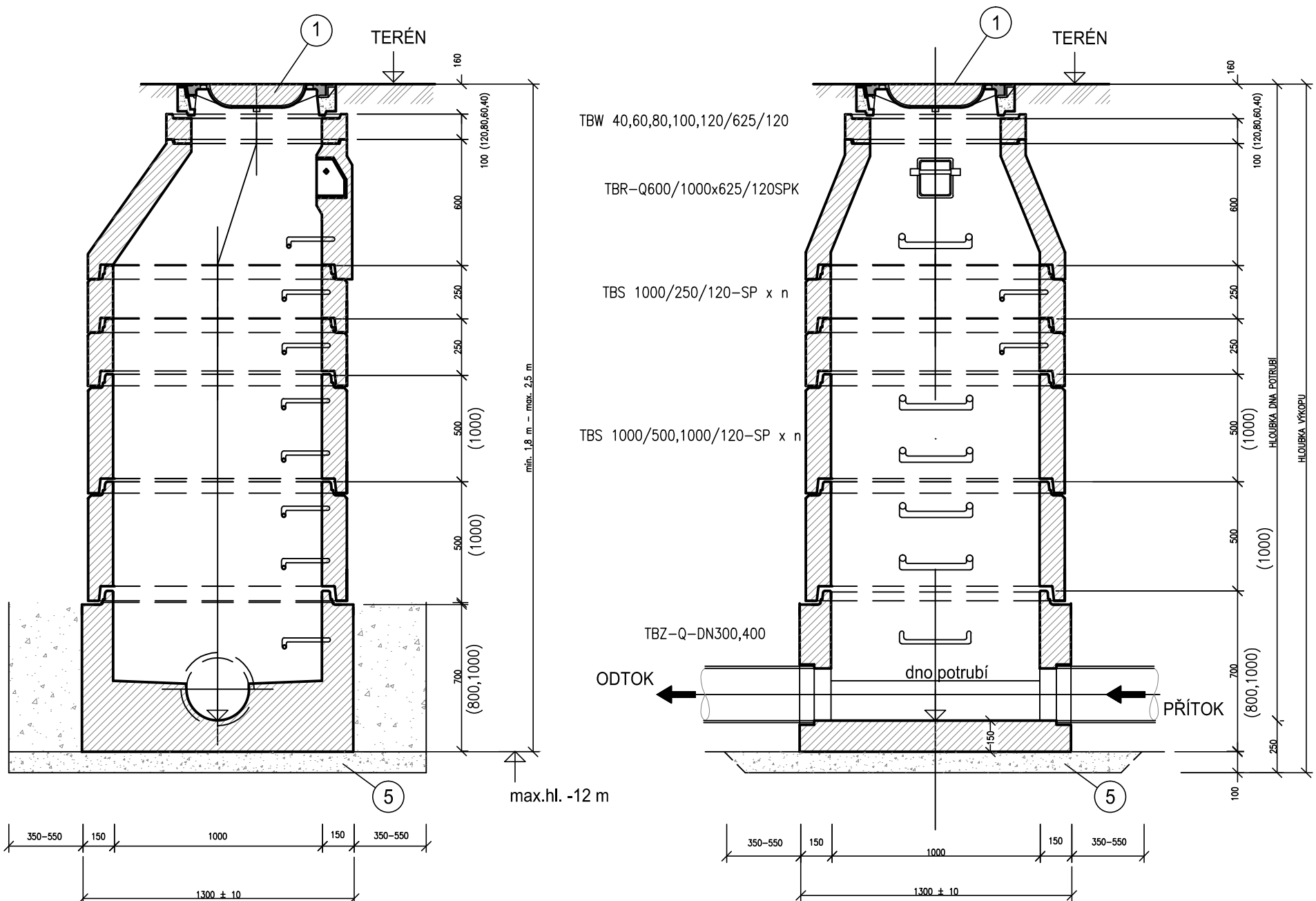


ZÁKLADNÍ SESTAVA - hloubka šachty 1800 - 2500 mm  
PRO DN 300 - 600



1a POKLOP NEKOVOVÝ, min.B125  
umístění : mimo komunikaci

1b POKLOP LITINOVÝ, D400  
umístění : v komunikaci

VYROVNÁVACÍ PRSTENEC

1a víko NEKOVOVÉ min.B125 bez odvětrání  
rám opatřené zámkem

1b víko CELOLITINOVÉ D400 bez odvětrání  
kloubové uložení víka v rámu  
opatřené zámkem, zabezpečení proti vyskočení

Poklop				
označení	DN (mm)	h1 (mm)	Zatížení (kN)	Hmotnost (kg)
1a víko NEKOVOVÉ min.B125 bez odvětrání rám opatřené zámkem	625	125–160	min.125	–
1b víko CELOLITINOVÉ D400 bez odvětrání kloubové uložení víka v rámu opatřené zámkem, zabezpečení proti vyskočení	625	100	400	82

LEGENDA :	
1	ŠACHTOVÝ POKLOP PRO VSTUPNÍ ŠACHTY DLE ČSN–EN 124
2	VYROVNÁVACÍ DÍLCE (zkosené 3°)
3	OCELOVÁ ŽEBŘÍKOVÁ STUPADLA DO ŠACHET S PE POVLAKEM (součást rovných skruží )
4	LITINOVÉ KAPSOVÉ STUPADLO DO ŠACHET ( součást přechodových skruží )
5	ŠTĚRKOPÍSKOVÝ PODSYP tl. 100–200 mm ZRNITOSTI max. 22 mm HUTNĚNÝ (v případě vhodnosti bet. deska)

- POZNÁMKY:
- BETONOVÉ DÍLCE KANALIZAČNÍCH ŠACHET dle ČSN EN 1917 (Vstupní a revizní šachty z prostého betonu, drátkobetonu a železobetonu) –TLOUŠŤKA STĚNÝ 120 mm
  - VNĚJŠÍ POVRCH DÍLCŮ OPATŘEN PENETRAČNÍM NÁTĚREM (ochrana proti působení podzemní vody)
  - SKRUŽE MUSÍ MÍT NA VNĚJŠÍ STRANĚ VYZNAČENU OSU STUPADEL
  - ŠACHETNÍ KÓNUSY A POKLOPY A STUPADLA MUSEJÍ BÝT VŽDY ORIENTOVÁNY TAK, ABY BYL PROVOZOVATELI UMOŽNĚN BEZPROBLÉMOVÝ SESTUP DO ŠACHTY.
  - součástí šachet je i příprava otvorů pro zaústění přípojek

ČÁST B  
SO 302

Souřadnicový systém S–JTSK, Výškový systém Bpv



STŘEDOČESKÝ KRAJ

Objednatel 1:  
Středočeský kraj  
Zborovská 11, 150 21 Praha 5  
  
Zakázku zajišťuje:  
KSÚS Středočeského kraje p.o.  
Zborovská 11, 150 21 Praha 5



OBEC NOVÁ VES

Objednatel 2:  
Obec Nová Ves  
Nová Ves č.p. 154  
277 52 Nová Ves

Zhotovitel PD: PRAGOPROJEKT, a.s., K Ryšánce 1668/16, 147 54 Praha 4, IČ: 45272387, www.pragoprojekt.cz, Dat.schránka: 4kifr54 Zpracovatelský útvar: Ateliér Praha I – K Ryšánce 1668/16, 147 54 Praha 4, Tel.: 226 066 111, E–mail: mailbox@pragoprojekt.cz			
Navrhl/vypracoval: Ing. Eva KLOSOVÁ podpis:	Zodpovědný projektant: Petr ZLOSKÝ podpis:	Ředitel ateliéru Praha I: Ing. Jan ZAPLETAL	
Technická kontrola: Ing. Jiří ČERMÁK podpis:	Hlavní inženýr projektu: Ing. Vladimír KONÍČEK podpis:		

Kraj: STŘEDOČESKÝ	Číslo zakázky: 16–433–2
KÚ: NOVÉ OUHOLICE, VEPŘEK, NOVÁ VES U NELÁHOZEVSÍ	Číslo akce: 16–433
Objednatel: 1 – Středočeský kraj, Zborovská 11, 150 21 Praha 5, 2 – Obec Nová Ves, Nová Ves č.p. 154, 277 52 Nová Ves	Datum: 11/2019
Název stavby: II/608 Nové Ouholice - Nová Ves, rekonstrukce	Formát: 3xA4
Objekt: SO 302 – ODVODNĚNÍ SILNICE II/608 NOVÁ VES	Měřítko: 1:25
Příloha: VZOROVÁ REVIZNÍ ŠACHTA	Stupeň: PDPS
	Souprava: 5