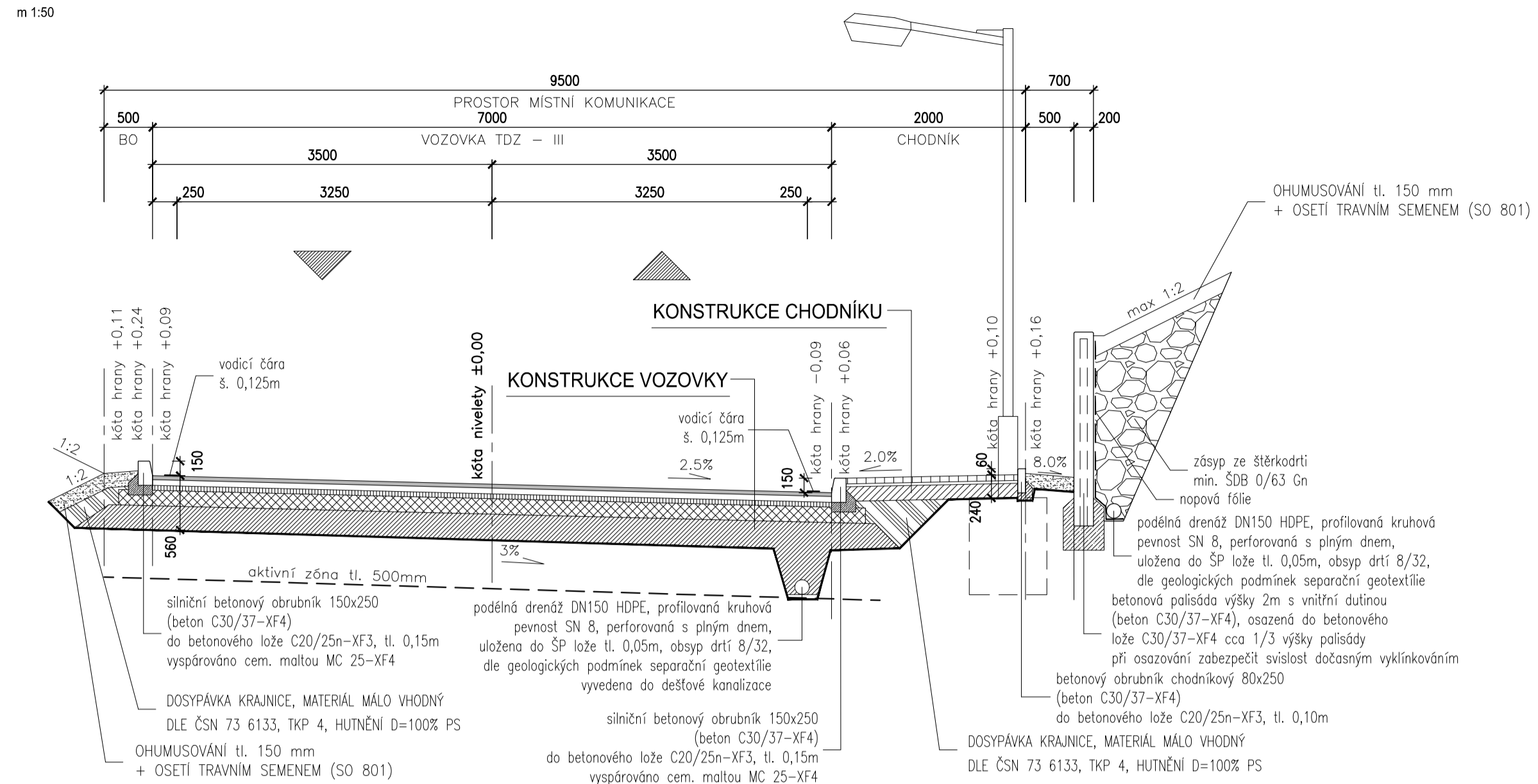
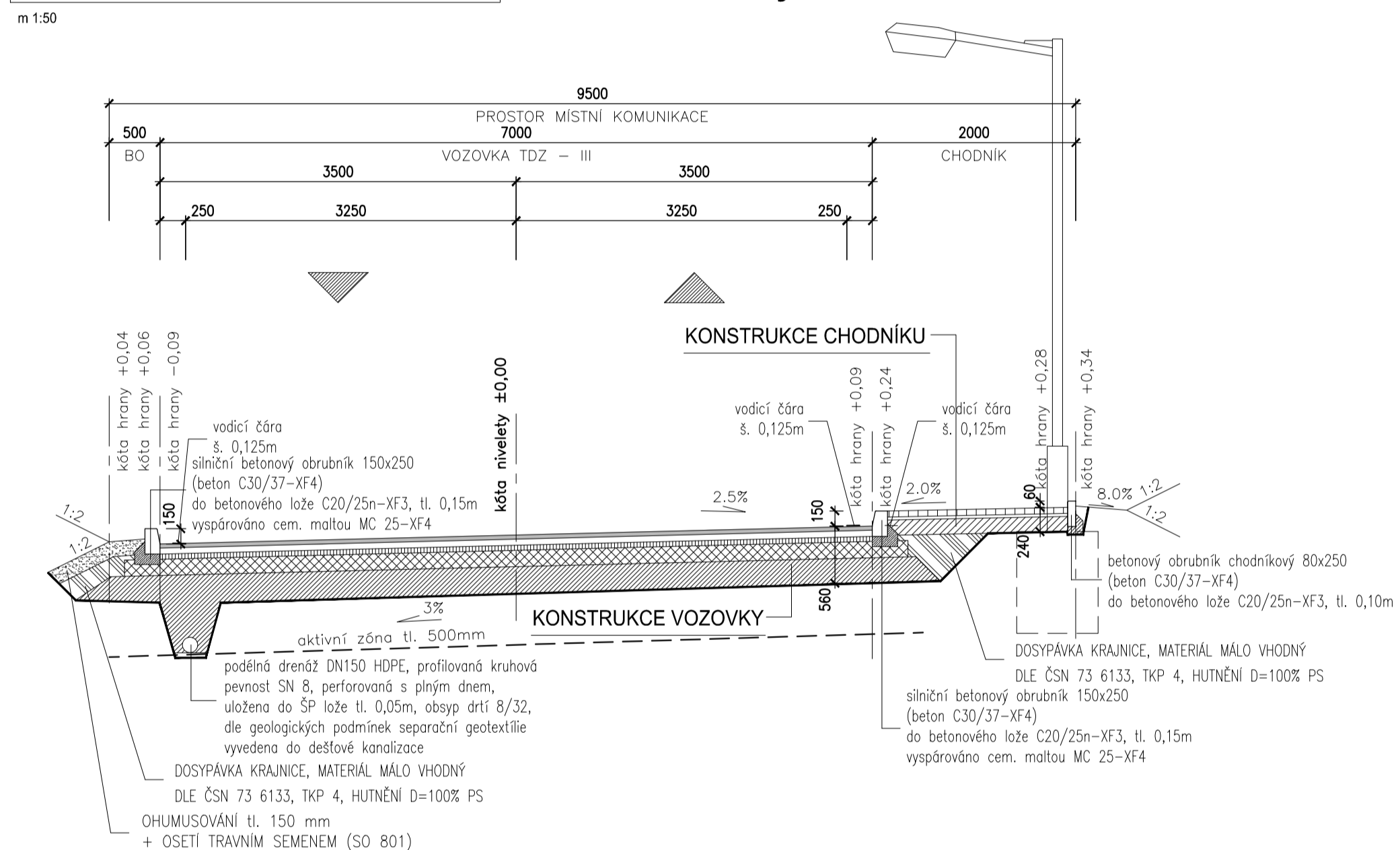


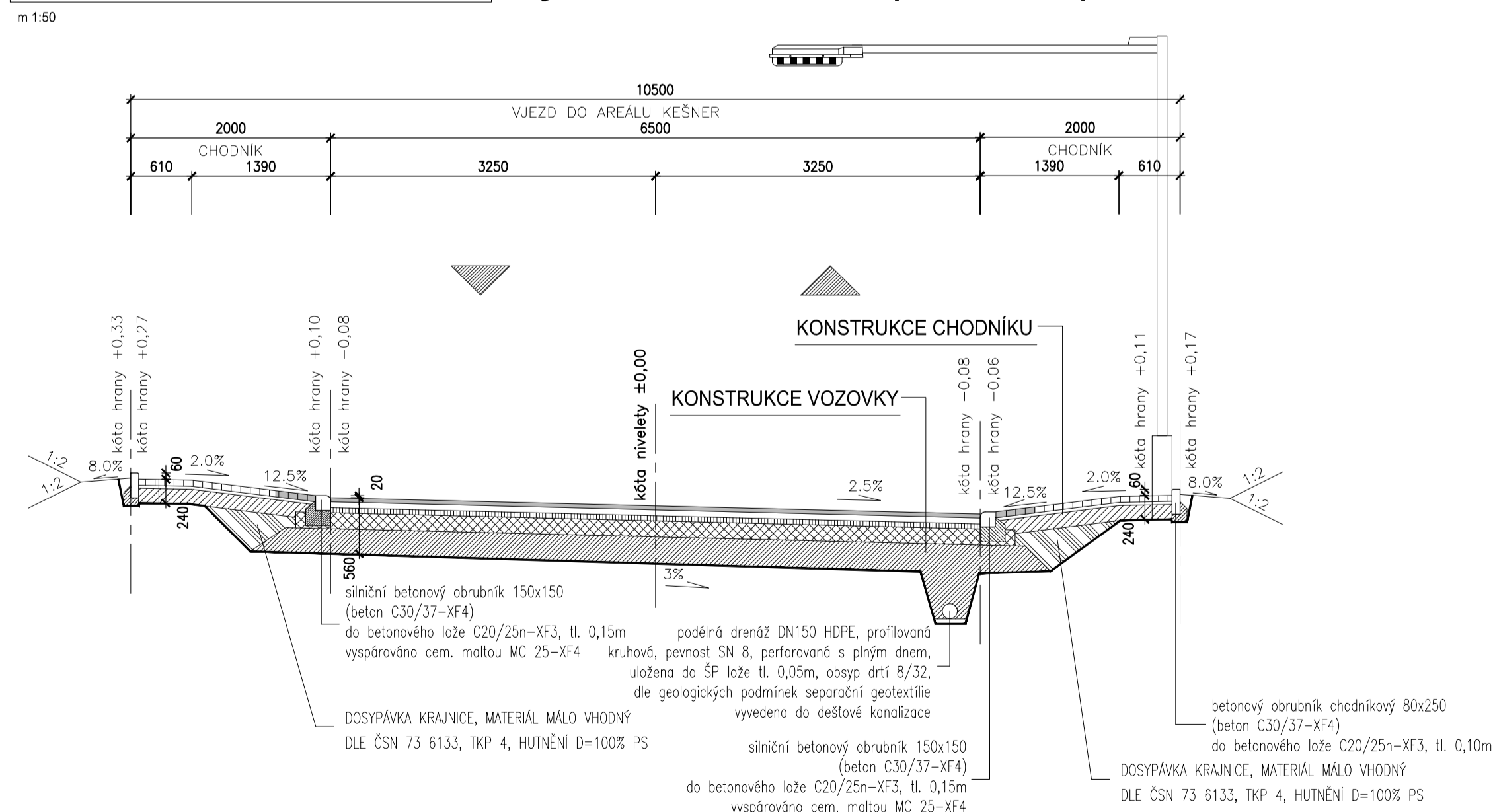
VZOROVÝ PŘÍČNÝ ŘEZ - sklon vozovky k chodníku



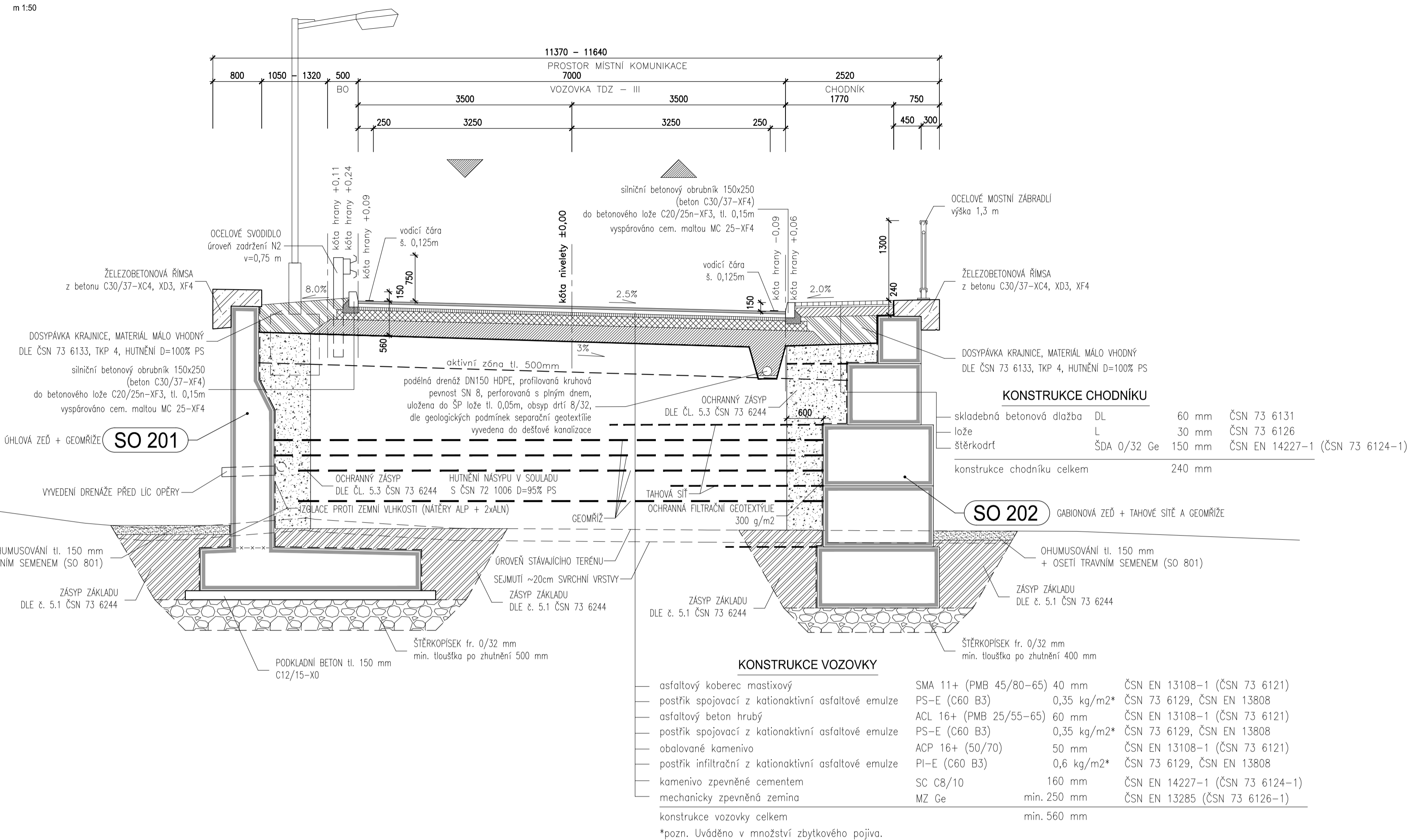
VZOROVÝ PŘÍČNÝ ŘEZ - sklon vozovky k Litavce



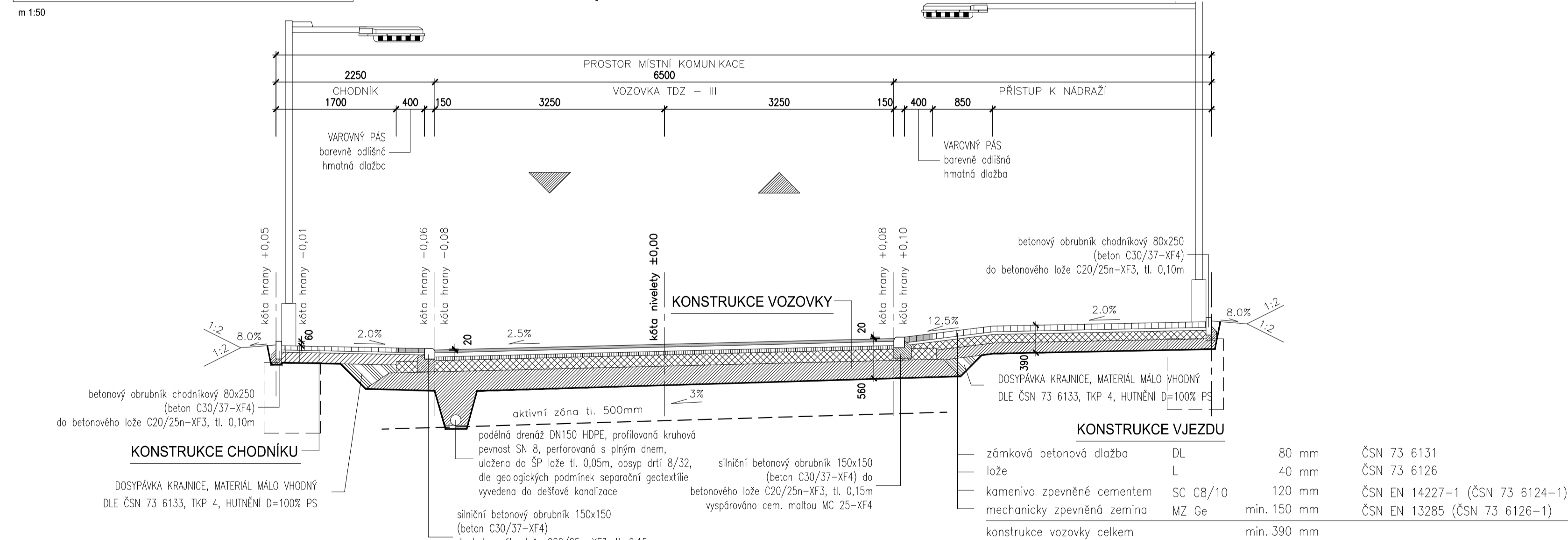
VZOROVÝ PŘÍČNÝ ŘEZ - sjezd A a B v místě přechodu pro chodce



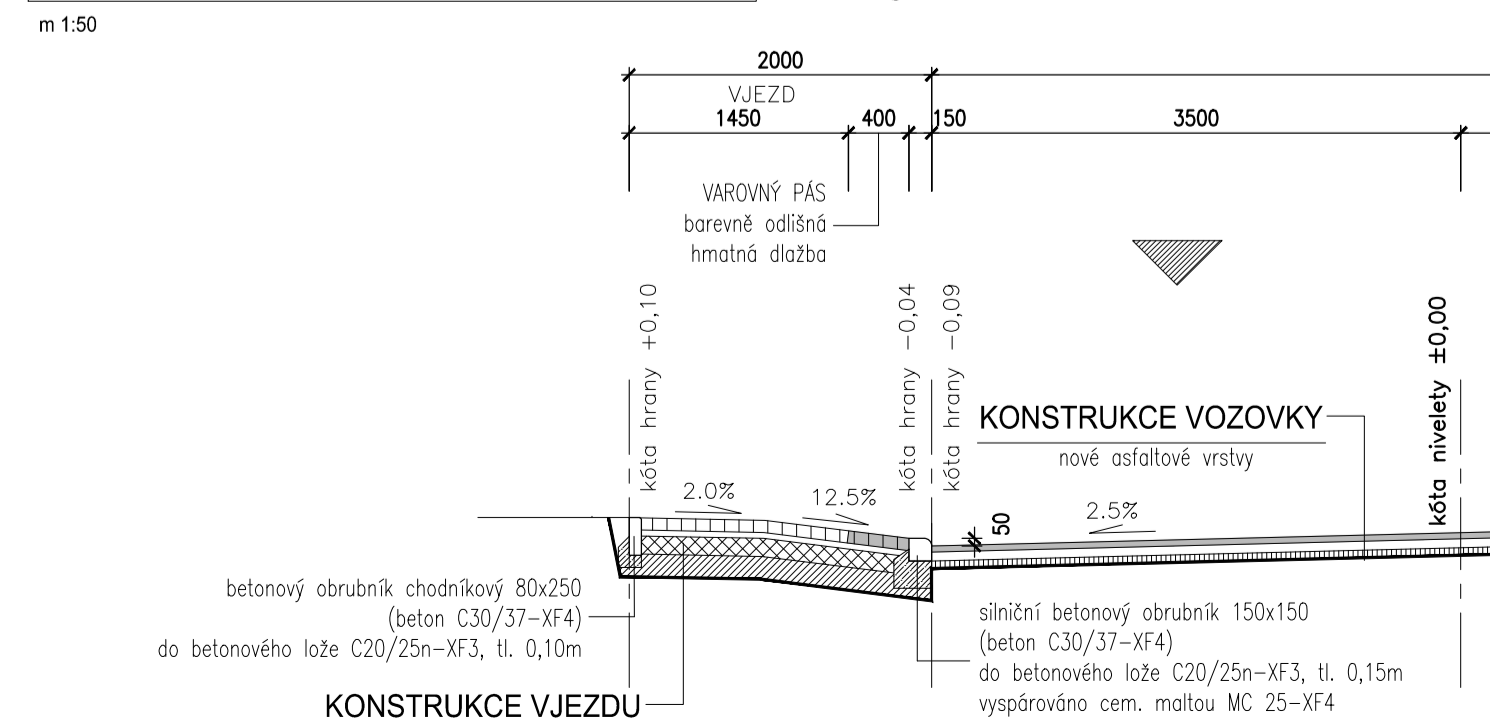
VZOROVÝ PŘÍČNÝ ŘEZ - v místě opěrných zdí



VZOROVÝ PŘÍČNÝ ŘEZ - v místě řechodu pro chodce - větev A



VZOROVÝ PŘÍČNÝ ŘEZ - přejezd přes chodník



a.	Oprava vrstvy obalovaného kameniva ACP 22+ na ACP 16+.	18.8.2020	Gloserová
IND	POPIS ZMĚNY	DATUM	PROVEDL.
PROJEKCE ENGINEERING REALIZACE STAVEB			
Odběratel	Město Králův Dvůr, Náměstí Míru 139, 267 01 Králův Dvůr		
Zakázka	KRÁLŮV DVŮR - OBCHVAT - II. část		
Stupeň	Projekt pro provedení stavby	Datum	01/2020 Z.c. 4585-08-031
Objekt	SO 101 - Komunikace - větev A	Jednatel společnosti	Ing. Martin Dejdar
Část	B. STAVEBNÍ ČÁST	Hlavní inženýr projektu	Ing. Martin Dejdar
Díl		Projektant	Ing. Veronika Gloserová
Název výkresu	Vzorové příčné řezy	Formát	8 A4
		Měřítka	1 : 50
		Číslo výkresu	101.4.a.
Soubor	Z:\2020\00_Okchvat_Ust_PPS\Projkt_PPS\B_Slabeň_01\004_vr_0prava.dwg	Datum vykreslení	19.8.2020 9:32:19