



EVROPSKÁ UNIE  
Evropský fond pro regionální rozvoj  
Integrovaný regionální operační program



MINISTERSTVO  
PRO MÍSTNÍ  
ROZVOJ ČR

## DODATEK č. 4

ke Smlouvě o dílo

číslo smlouvy objednatele: S-6048/DOP/2018

číslo smlouvy dodavatele: 180343011

ze dne 10.9.2018

ve znění Dodatku č. 1 ze dne 28.8.2019 a Dodatku č. 2 ze dne 25.3.2020 a Dodatku č. 3 ze dne 15.5.2020

**„II/118 Kladno, rekonstrukce silnice“**

mezi následujícími smluvními stranami:

Objednatel

**Středočeský kraj**

se sídlem: Zborovská 11, 150 21 Praha 5

IČO: 70891095

DIČ: CZ70891095

zastoupený: Martinem Hermanem, radním pro oblast investic a veřejných zakázek, na zákl. usnesení č. 054-49/2020/RK ze dne 29. 6.2020

dále jen „objednatel“

**a**

Dodavatel

**HERKUL a.s.**

se sídlem: Průmyslová 228, 435 21 Obrnice

IČO: 25004638

DIČ: CZ25004638

zastoupený: Ing. Radkem Braumem, předsedou představenstva  
Ing. Václavem Rothem, místopředsedou představenstva

dále jen „dodavatel“

se rozhodly uzavřít níže uvedeného dne, měsíce a roku tento

## DODATEK č. 4

ke Smlouvě o dílo ze dne 10.9.2018 (č. smlouvy objednatele: S-6048/DOP/2018,

č. smlouvy dodavatele 180343011) ve znění Dodatku č. 1 ze dne 28.8.2019 a Dodatku č. 2 ze dne 25.3.2020 a Dodatku č. 3 ze dne 15.5.2020 (dále jen „Smlouva“)





## Článek I.

### Předmět dodatku

1. Tímto dodatkem se mění Smlouva následovně:

Vzhledem k níže popsaným vícepracím a méně pracím se Cena díla určená v Článku III. Cena za dílo, odstavec 3.1 a 3.2 Smlouvy mění následujícím způsobem (tučně označený text):

Původní cena díla dle Smlouvy o dílo:

Cena bez DPH	88 554 024,64 Kč
DPH	18 596 345,17 Kč
Celková cena včetně DPH	107 150 369,81 Kč

Cena díla vč. Dodatku č. 1

Cena bez DPH	88 153 793,55 Kč
DPH	18 512 296,64 Kč
Celková cena včetně DPH	106 666 090,19 Kč

Cena díla vč. Dodatku č. 1 a č. 2

Cena bez DPH	94 317 274,78 Kč
DPH	19 806 627,70 Kč
Celková cena včetně DPH	114 123 902,48 Kč

Cena díla vč. Dodatku č. 1 a č. 2 a č. 3

Cena bez DPH	95 900 586,51 Kč
DPH 21 %	20 139 123,16 Kč
Celková cena včetně DPH	116 039 709,67 Kč

**Cena díla vč. Dodatku č. 1 a č. 2 a č. 3 a č. 4**

<b>Cena bez DPH</b>	<b>98 915 796,43 Kč</b>
<b>DPH 21 %</b>	<b>20 772 317,25 Kč</b>
<b>Celková cena včetně DPH</b>	<b>119 688 113,68 Kč</b>

Oceněný výkaz výměr, který byl dodavatelem zpracován a objednatelem odsouhlasen v rámci Smlouvy o dílo jako její příloha č. 8, zůstává v platnosti a upravuje se soupisem prací s výkazem výměr dle ZBV č. 15, ZBV č. 16, ZBV č. 17., ZBV č. 18 a ZBV č.19, které jsou přílohami č. 1 - 5 tohoto Dodatku č. 4.



2. Změna č. 15 uvedená v tomto dodatku č. 4 vznikla na základě skutečností:

Změna se týká skutečných výměr u SO 101.1A v ulici Dukelských hrdinů, G. Klapálka a Kročehlavská - Po geodetickém zaměření skutečného provedení bylo zjištěno, že plochy ve výkazu výměr mají menší výměry ploch. Při provádění sanací ve zmíněných ulicích došlo k rozšíření sanačních a podkladních vrstev dle geotechnických zkoušek. Na základě provedených nevyhovujících zkoušek se odtěžila neúnosná pláň s ohledem na uložení inženýrských sítí na parapláň. Parapláň - aktivní zóna byla nahrazena šterkodrtí frakce 0/63, která byla položena a hutněna po vrstvách.

3. Změna č. 16 uvedená v tomto dodatku č. 4 vznikla na základě skutečností:

Změna se týká skutečných výměr u SO 101.2 - křižovatková napojení komunikací - část 1- Po geodetickém zaměření skutečného provedení bylo zjištěno, že plochy ve výkazu výměr mají menší výměry. Z důvodu mělkého uložení stávajících inženýrských sítí byly provedeny odlišné sklonové poměry a tím došlo k většímu zásahu do postranních ulic. Navýšení prací při napojování stavby na stávající stav bylo nutné pro zdárné dokončení díla s plnou funkcí.

4. Změna č. 17 uvedená v tomto dodatku č. 4 vznikla na základě skutečností:

Změna se týká přeložky vodovodu u SO 307 v ulici Železničářů - na základě požadavku Středočeských vodáren, aby vodovod mohl plnit svou zásobovací funkci, bylo nutné upřesnit realizační dokumentaci propojení nového vodovodního řádu s vodovodní sítí v ulicích J. Vrby, Chodská, Kollárova a Wolkerova. Toto opatření vyžaduje zejména navýšení nákladů na použitý materiál (potrubí, šoupata a tvarovky), u přípojek dále na navrtávky, tvarovky a uzavírací ventily. Provozovatel vodovodu bude realizovat všechny montážní práce na vodovodu včetně dodávky materiálu vlastními kapacitami.

5. Změna č. 18 uvedená v tomto dodatku č. 4 vznikla na základě skutečností:

Změna se týká odpočtu zemin u SO 101.1A v ul. Dukelských hrdinů, G. Klapálka a Kročehlavská - Při realizaci bylo zjištěno, že zeminy upravené hydraulickými pojivy nelze použít, protože jsou nevhodné pro jakékoliv úpravy a následné ponechání v aktivní zóně, jedná o jíly a písčité materiály. Tyto práce nebyly provedeny a dotčené položky 21 a 22 se v této změně odpočítávají.

6. Změna č. 19 uvedená v tomto dodatku č. 4 vznikla na základě skutečností:





Z důvodu nutného nového prostorového uspořádání existující technické infrastruktury v dané lokalitě je nutné doplnit položky rozebrání zámkové dlažby, čištění, paletování zámkové dlažby, kladení zámkové dlažby do kameniva a písek pro zakrytí kabelových chrániček. Absence těchto položek v PD je pozůstatkem dodatečného rozdělení dokumentace na jednotlivé investory.

7. Na základě výše uvedených skutečností dochází v položkovém rozpočtu k navýšení/snížení některých stávajících položek, resp. vzniku nových položek. Vícepráce – změny kladné činí celkem 14 085 098,39 Kč bez DPH, 17 042 969,05 Kč s DPH, což činí celkem 15,91 % z celkové ceny díla. Méněpráce – změny záporné činí celkem 3 723 326,60 Kč bez DPH, 4 505 225,19 Kč s DPH, což činí celkem 4,20 % z celkové ceny díla. Celkově tedy dochází k navýšení ceny díla o 10 361 771,79 Kč bez DPH, 12 537 743,87 Kč s DPH z celkové ceny díla dle SoD. Součet sumy Změn kladných a Změn záporných Skupiny 3 a 4 činí navýšení o 11,70 % závazku a nepřekračuje povolený limit 30 % hodnoty závazku. Absolutní hodnota Změn kladných a Změn záporných pro Skupinu 3 a 4 činí celkem 20,11 % závazku a nepřekračuje povolený limit 50 % hodnoty závazku.
8. Ostatní ustanovení Smlouvy nedotčená tímto Dodatkem č. 4 zůstávají nezměněna.

## Článek II.

1. Tento Dodatek č. 4 ke Smlouvě nabývá platnosti dnem jeho podpisu a účinnosti dnem jeho zveřejnění v Registru smluv, které provede objednatel neprodleně, nejpozději do 30 dnů od jeho podpisu.
2. Zdůvodnění změny ceny díla je uvedeno ve Formuláři pro ohlášení změn stavby
  - změnový list č. 101.1A/2 jako příloha č. 1 tohoto Dodatku č. 4,
  - změnový list č. 101.2/1 jako příloha č. 2 tohoto Dodatku č. 4,
  - změnový list č. 307/1 jako příloha č. 3 tohoto Dodatku č. 4,
  - změnový list č. 101.1A/3 jako příloha č. 4 tohoto Dodatku č. 4,
  - změnový list č. 461/2 jako příloha č. 5 tohoto Dodatku č. 4.
3. Tento Dodatek č. 4 je vyhotoven v 5 stejnopisech, z nichž 2 dostane Dodavatel a 3 dostane Objednatel, každý stejnopis má platnost originálu.
4. Uzavření tohoto Dodatku č. 4 bylo schváleno usnesením Rady Středočeského kraje č. 054-49/2020/RK ze dne 29. 6.2020
5. Nedílnou součástí tohoto dodatku tvoří následující přílohy:





EVROPSKÁ UNIE  
Evropský fond pro regionální rozvoj  
Integrovaný regionální operační program



MINISTERSTVO  
PRO MÍSTNÍ  
ROZVOJ ČR

- 1) ZBV č. 15 - Formulář ohlášení změny, doklady, vyjádření, změnový list
- 2) ZBV č. 16 - Formulář ohlášení změny, doklady, vyjádření, změnový list
- 3) ZBV č. 17 - Formulář ohlášení změny, doklady, vyjádření, změnový list
- 4) ZBV č. 18 - Formulář ohlášení změny, doklady, vyjádření, změnový list
- 5) ZBV č. 19 - Formulář ohlášení změny, doklady, vyjádření, změnový list

V Obrnicích dne: 01 -07- 2020

V Praze dne: 14 -07- 2020

Dodavatel  
**HERKUL a.s.**



Ing. Radek Braum  
předseda představenstva



Ing. Václav Roth  
místopředseda představenstva



Objednatel  
**Středočeský kraj**



Martin Ferman  
radní pro oblast investic a  
veřejných zakázek



## Krycí list ZBV

Název stavby a registrační číslo projektu: <b>II/118 Kladno, rekonstrukce silnice, CZ.06.1.42/0.0/0.0/17_082/0008449</b> Název stavebního objektu/provozního souboru (SO/PS): <b>Rekonstrukce silnice II/118 - část 1</b>	Číslo SO/PS / / číslo Změny SO/PS: <b>101.1A/2</b>	Číslo ZBV: <b>15</b>
--	--	-------------------------

Objednatel: **Středočeský kraj**  
Zborovská 81/11, 150 21 Praha 5, Smíchov  
IČO: 70891095 DIČ: CZ70891095

Zhotovitel: **HERKUL a.s.**  
Průmyslová 228, 435 21 Obrnice  
IČO: 25004638 DIČ: CZ25004638

## Rekapitulace ZBV č. 15 dle Skupin 1, 2, 3, 4, 5

část ZBV č.	Cena navrhovaných Změn záporných	Cena navrhovaných Změn kladných	Cena navrhovaných Změn záporných a Změn kladných celkem
15.1	0,00	0,00	0,00

část ZBV č.	Cena navrhovaných Změn záporných	Cena navrhovaných Změn kladných	Cena navrhovaných Změn záporných a Změn kladných celkem
15.2	0,00	0,00	0,00

část ZBV č.	Cena navrhovaných Změn záporných	Cena navrhovaných Změn kladných	Cena navrhovaných Změn záporných a Změn kladných celkem
15.3	0,00	2 049 035,40	2 049 035,40

část ZBV č.	Cena navrhovaných Změn záporných	Cena navrhovaných Změn kladných	Cena navrhovaných Změn záporných a Změn kladných celkem
15.4	0,00	0,00	0,00

část ZBV č.	Cena navrhovaných Změn záporných	Cena navrhovaných Změn kladných	Cena navrhovaných Změn záporných a Změn kladných celkem
15.5	0,00	0,00	0,00

Suma ZBV č.	Cena navrhovaných Změn záporných	Cena navrhovaných Změn kladných	Cena navrhovaných Změn záporných a Změn kladných celkem
<b>15</b>	<b>0,00</b>	<b>2 049 035,40</b>	<b>2 049 035,40</b>

Části ZBV se číslují číslem ZBV, za kterým je tečka a index udávající číslo Skupiny. Stejný systém číslování se používá pro jednotlivé Evidenční nebo Změnové listy a pro Rozpis ocenění změn položek.

## Změnový list

Název stavby a registrační číslo projektu: <b>II/118 Kladno, rekonstrukce silnice, CZ.06.1.42/0.0/0.0/17_082/0008449</b>	Číslo SO/PS / / číslo Změny SO/PS: <b>101.1A/2</b>	Číslo ZBV: <b>15</b>
Název stavebního objektu/provozního souboru (SO/PS): <b>Rekonstrukce silnice II/118 - část 1</b>		

Strany smlouvy o dílo č. S-6048/DOP/2018 na realizaci výše uvedené Stavby uzavřené dne 22.8.2018 (dále jen Smlouva):

Objednatel: Středočeský kraj se sídlem Zborovská 81/11, 150 00 Praha 5, Smíchov

Zhotovitel: HERKUL a.s. se sídlem: Průmyslová 228, 435 21 Obrnice

Přílohy Změnového listu:			Paré č.	Příjemce
1. Krycí list	1	počet listů	1	Objednatel
2. Změnový list	1	počet listů	2	Objednatel
3. Zápis o projednání ocenění soupisu prací	1	počet listů	3	Zhotovitel
4. Rozpis ocenění Změn položek	1	počet listů	4	Zhotovitel
5. Zařazení do skupin	1	počet listů	5	Autorský dozor
6. Přehled dokladů	1	počet listů	6	Technický dozor
Další doklady	23	počet listů	7	Regionální dotační kancelář

Iniciátor změny: Zhotovitel

Popis a zdůvodnění Změny:

**1. Změna se týká skutečných výměr u SO 101.1A v ulici Dukelských hrdinů, G. Klapálka a Kročehlavská** - Po geodetickém zaměření skutečného provedení bylo zjištěno, že plochy ve výkazu výměr mají menší výměry ploch. Při provádění sanací ve zmíněných ulicích došlo k rozšíření sanačních a podkladních vrstev dle geotechnických zkoušek. Na základě provedených nevyhovujících zkoušek se odtěžila neúnosná pláň s ohledem na uložení inženýrských sítí na parapláň. Parapláň - aktivní zóna byla nahrazena štěrkokodrtí frakce 0/63, která byla položena a hutněna po vrstvách.

Tato změna způsobí navýšení ceny prováděných prací o 2 049 035,40 Kč.

Tato změna vznikla na základě zjištěných skutečností při provádění stavebních prací.

Jedná se o Změnu nepodstatnou, nepředvídanou, která je tak podle § 5, odst. 1, písm.c), resp. podle § 10 Směrnice R-SM-36 Krajské správy a údržby silnic Středočeského kraje (účinnost od 29.5.2017) upřesňující provádění změn závazků dle zákona č. 134/2016 Sb., o zadávání veřejných zakázek zařazena do **Skupiny 3**. Zároveň se jedná o práce, které nemění celkovou povahu veřejné zakázky.

Z hlediska Zákona o zadávání veřejných zakázek č. 134/2016 Sb. tato Změna nepředstavuje vznik podstatné změny závazku a dle § 222, odst. 6) se jedná o změnu nepředvídanou.

Údaje v Kč bez DPH:

Cena navrhovaných Změn záporných	Cena navrhovaných Změn kladných	Cena navrhovaných Změn záporných a Změn kladných celkem	Součet absolutních hodnot Změn kladných a Změn záporných
<b>0,00</b>	<b>2 049 035,40</b>	<b>2 049 035,40</b>	<b>2 049 035,40</b>

## Podpis vyjadřuje souhlas se Změnou:

Zhotovitel (stavbyvedoucí)	jméno	Václav Fús	datum	4. 05. 2020	podpis
Projektant (autorský dozor)	jméno	Ing. Dušan Merta	datum	5. 05. 2020	podpis
Technický dozor investora	jméno	Ing. Roman Vitner	datum	5. 05. 2020	podpis
Supervize (Regionální dotační kancelář)	jméno	Ing. Václav Chytil	datum		podpis
Zástupce Objednatel:	jméno	Mgr. Zdeněk Dvořák, MPA	datum		podpis

Objednatel a Zhotovitel se dohodli, že u tohoto SO/PS, který je součástí uvedené Stavby, budou provedeny Změny, jež jsou podrobně popsány, zdůvodněny, dokladovány a oceněny v dokumentaci této Změny. Smluvní strany shodně prohlašují, že Změny dle tohoto Změnového listu nejsou zlepšením dle čl. 13.2 Smluvních podmínek. Tento Změnový list představuje dodatek Smlouvy. Smlouva se mění v rozsahu upraveném v tomto Změnovém listu. V ostatním zůstávají práva a povinnosti Objednatel a Zhotovitel sjednané ve Smlouvě nedotčeny. Na důkaz toho připojují příslušné osoby oprávněné jednat jménem nebo v zastoupení Objednatel a Zhotovitel své podpisy.

Objednatel (Oprávněná osoba Objednatel)	jméno	Martin Herman	datum	14 -07- 2020	podpis
Zhotovitel	jméno	Ing. Václav Roth HERKUL a.s.	datum	4. 05. 2020	podpis
	jméno	Ing. Radek Braum HERKUL a.s.	datum	4. 05. 2020	podpis

Číslo paré: 6



**ZÁPIS****o projednání ocenění soupisu prací a ceny stavebního objektu/provozního souboru (SO/PS)  
pro všechny skupiny - pro ZBV číslo: 15**

Název stavby a registrační číslo projektu: II/118 Kladno, rekonstrukce silnice, CZ.06.1.42/0.0/0.0/17_082/0008449	
Číslo SO/PS / číslo Změny SO/PS:	101.1A/2
Název stavebního objektu/provozního souboru (SO/PS): Rekonstrukce silnice II/118 - část 1	

Údaje v Kč bez DPH

Cena SO/PS dle Smlouvy
1 - zadat
24 423 746,37

Poznámka:

Cenu všech Změn záporných v předchozích Změnách na SO/PS a cenu navrhovaných Změn záporných na SO/PS je nutno zadávat se znaménkem minus (-).

**Cena SO/PS v předchozích ZBV:**

Údaje v Kč bez DPH

	Cena všech Změn záporných v předchozích Změnách na SO/PS	Cena všech Změn kladných v předchozích Změnách na SO/PS	Cena SO/PS po všech předchozích Změnách	Rozdíl ceny SO/PS po všech předchozích Změnách a ve Smlouvě
2	3 - zadat	4 - zadat	5=1+3+4	6=5-1
stavební/montážní práce	0,00	4 082 275,29	28 506 021,66	4 082 275,29

**Cena SO/PS v této ZBV a po této ZBV:**

Údaje v Kč bez DPH

	Cena navrhovaných Změn záporných na SO/PS	Cena navrhovaných Změn kladných na SO/PS	Cena všech Změn kladných na SO/PS (předchozích a navrhovaných)	Cena všech Změn kladných na SO/PS k ceně SO/PS dle Smlouvy v %
7	8 - zadat	9 - zadat	10=4+9	11=10/1
stavební/montážní práce	0,00	2 049 035,40	6 131 310,69	25,10%

**Cena SO/PS po této ZBV:**

Údaje v Kč bez DPH

	Cena všech Změn záporných na SO/PS (předchozích a navrhovaných)	Cena SO/PS po této Změně	Rozdíl ceny SO/PS po této Změně oproti ceně SO/PS dle Smlouvy	Rozdíl ceny SO/PS po této Změně oproti ceně SO/PS dle Smlouvy v %
12	13=3+8	14=1+13+10	15=14-1	16=15/1
stavební/montážní práce	0,00	30 555 057,06	6 131 310,69	25,10%

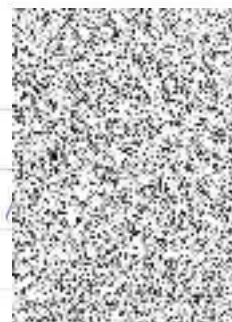
**Vyjádření (souhlasím x nesouhlasím), jméno, datum, podpis**

Zhotovitel (stavbyvedoucí):	Václav Fůs	souhlasím
Projektant (autorský dozor):	Ing. Dušan Merta	souhlasím
Stavební dozor:	Ing. Roman Vítner	souhlasím
Zástupce Objednatele:	Mgr. Zdeněk Dvořák, MPA	souhlasím
Supervize (RDK):	Ing. Václav Chytil	souhlasím
Zaměstnanec KSÚS SK odpovědný za cenové projednání Změny:	Ing. Milan Peška	souhlasím

4. 05. 2020

5. 05. 2020

5. 05. 2020





Rozpis ocenění Změn položek - pro ZBV číslo: 15													
Název stavby a registrační číslo projektu: II/118 Kladno, rekonstrukce silnice, CZ.06.1.42/0.0/0.0/17_082/0008449								ZMĚNA SOUPISU PRACÍ (SO/PS)					
Číslo a název SO/PS: SO 101.1A - Rekonstrukce silnice II/118 - část 1								101.1A/2					
Číslo a název rozpočtu: SO 101.1A - Rekonstrukce silnice II/118 - část 1								Skupina Změn: 3					
Poř. č. pol.	Kód položky	Název položky	m.j.	Množství ve Smlouvě	Množství ve Změně	Množství rozdílu	Cena za m.j. v Kč	Cena celkem ve Smlouvě v Kč	Změny záporné v Kč	Změny kladné v Kč	Cena celkem ve Změně v Kč	Rozdíl cen celkem v Kč	Podíl cen celkem v %
2	3	4	5	6	7	8	9	10	11	12	13	14	
2	113107211	Odstředění podkladů nebo krytů s přemístěním hmot na skládku na vzdálenost do 20 m nebo s naložením na dopravní prostředek v ploše jednotlivě přes 200 m <sup>2</sup> z kameniva těženého, o tl.vrstvy do 100 mm	m <sup>2</sup>	11 882,000	13 478,000	1 596,000	12,00	142 584,00	0,00	19 152,00	161 736,00	19 152,00	13,43%
5	113154364	Frézování živičného podkladu nebo krytu s naložením na dopravní prostředek plochy přes 1 000 do 10 000 m <sup>2</sup> s překážkami v trase pruhu šířky přes 1 m do 2 m, tl.vrstvy 100 mm	m <sup>2</sup>	7 627,000	9 223,000	1 596,000	73,90	563 635,30	0,00	117 944,40	681 579,70	117 944,40	20,93%
10	122202203	Odkopávky a prokopávky nezapažené pro silnice s přemístěním výkopku v příčných profilech na vzdálenost do 15 m nebo s naložením na dopravní prostředek v homině tř. 3 přes 1 000 do 5 000 m <sup>3</sup>	m <sup>3</sup>	1 247,610	2 055,180	807,570	54,80	68 369,03	0,00	44 254,84	112 623,87	44 254,84	64,73%
12	122202209	Odkopávky a prokopávky nezapažené pro silnice s přemístěním výkopku v příčných profilech na vzdálenost do 15 m nebo s naložením na dopravní prostředek v homině tř. 3. Příplatek za lepivost hominy tř. 3	m <sup>3</sup>	1 447,200	2 254,770	807,570	20,90	30 246,48	0,00	16 878,21	47 124,69	16 878,21	55,80%
15	162701105	Vodorovné přemístění výkopku nebo sypaniny po suchu na obvyklém dopravním prostředku, bez naložení výkopku, avšak se složením bez rozhrnutí z hominy tř. 1 až 4 na vzdálenost přes 9 000 do 10 000 m	m <sup>3</sup>	2 894,400	3 701,970	807,570	207,00	599 140,80	0,00	167 166,99	766 307,79	167 166,99	27,90%
16	162701109	Vodorovné přemístění výkopku nebo sypaniny po suchu na obvyklém dopravním prostředku, bez naložení výkopku, avšak se složením bez rozhrnutí z hominy tř. 1 až 4 na vzdálenost. Příplatek k ceně za každých dalších i započatých 1 000 m	m <sup>3</sup>	28 944,000	62 861,940	33 917,940	15,80	457 315,20	0,00	535 903,45	993 218,65	535 903,45	117,18%
18	171201201	Uložení sypaniny na skládky	m <sup>3</sup>	4 142,010	5 109,180	967,170	13,60	56 331,34	0,00	13 153,51	69 484,85	13 153,51	23,35%
19	171201211	Uložení sypaniny poplatky za uložení sypaniny na skládce (skládkovné)	t	5 209,920	6 950,820	1 740,900	135,00	703 339,20	0,00	235 021,50	938 360,70	235 021,50	33,42%
20	181951102	Úprava pláně vyrovnáním výškových rozdílů v homině tř. 1 až 4 se zhuštěním	m <sup>2</sup>	11 882,000	13 478,000	1 596,000	9,29	110 383,78	0,00	14 826,84	125 210,62	14 826,84	13,43%
24	564871111	Podklad ze štěrku tří ŠD s rozprostřením a zhuštěním, po zhuštění tl. 250 mm	m <sup>2</sup>	12 779,800	15 971,800	3 192,000	156,00	1 993 648,80	0,00	497 952,00	2 491 600,80	497 952,00	24,98%
69	997221551	Vodorovná doprava suti bez naložení, ale se složením a s hrubým urovňáním ze sypkých materiálů, na vzdálenost do 1 km	t	5 119,372	5 815,228	695,856	35,90	183 785,45	0,00	24 981,23	208 766,68	24 981,23	13,59%
70	997221559	Vodorovná doprava suti bez naložení, ale se složením a s hrubým urovňáním Příplatek k ceně za každý další i započatý 1 km přes 1 km	t	97 268,068	110 489,332	13 221,264	8,00	778 144,54	0,00	105 770,11	883 914,65	105 770,11	13,59%
<b>NOVÉ POLOŽKY</b>													
903	211971121	Zhzení opláštění výplně z geotextilie odvodňovacích žeber nebo trativodů v rýze nebo zářezu se stěnami svislými nebo šikmými o sklonu přes 1:2 při rozvinuté šířce opláštění do 2,5 m	m <sup>2</sup>	0,000	1 596,000	1 596,000	28,10	0,00	0,00	44 847,60	44 847,60	44 847,60	100,00%
904	693111150	textilie netkaná vpichovaná š 200 cm 300 g/m <sup>2</sup>	m <sup>2</sup>	0,000	1 835,400	1 835,400	54,40	0,00	0,00	99 845,76	99 845,76	99 845,76	100,00%
1501	997221845	Poplatek za uložení stavebního odpadu na skládce (skládkovné) asfaltového bez obsahu dehtu zaříděného do Katalogu odpadů pod kódem 170 302	t	0,000	695,856	695,856	160,00	0,00	0,00	111 336,96	111 336,96	111 336,96	100,00%
<b>CELKEM:</b>								<b>5 666 923,92</b>	<b>0,00</b>	<b>2 049 035,40</b>	<b>7 735 959,32</b>	<b>2 049 035,40</b>	



**PŘEHLED ZAŘAZENÍ ZMĚN DO SKUPIN (údaje v Kč bez DPH)**

Název stavby a registrační číslo projektu: **II/118 Kladno, rekonstrukce silnice, CZ.06.1.42/0.0/0.0/17\_082/0008449**

Přijata smluvní částka bez rezervy a DPH	88 554 024,64
<b>Aktuální smluvní částka (cena stavby) bez DPH</b>	<b>97 949 621,91</b>

Suma Změn záporných a Změn kladných Skupiny 3 a Skupiny 4	9 395 597,27
<b>Sledování limitu 30 % - součet Skupiny 3 a Skupiny 4</b>	<b>10,61%</b>

Sledování limitu 50 % Skupina 3	15,33%
Sledování limitu 50 % Skupina 4	3,05%
Suma absolutních hodnot Změn kladných a Změn záporných pro Skupinu 3 a Skupinu 4	16 277 573,93
Zákonný limit 50 % pro Skupinu 3 a Skupinu 4	44 277 012,32

Sledování limitu 15 %	0,00%
<b>Sledování limitu 149 224 000 Kč</b>	<b>0,00</b>

Zákonný limit 30 % pro Skupinu 3 a Skupinu 4	26 566 207,39
--	---------------

Zbývá do limitu	149 224 000,00
-----------------	----------------

Aktuální smluvní částka (cena stavby) včetně DPH	116 519 042,51
Procento změny přijaté smluvní částky	110,61%
Sledování vyhrazených změn (Skupina 1)	0,00%
Sledování záporných položek (Skupina 2)	0,00%
Sledování limitu 15 % pro podstatnou změnu pos. Změny záporné dle § 14 odst. 1) zákona č. 134/2016 Sb.	-3,95%

Skupiny změn																								
-1-					-2-					-3-					-4-					-5-				
Vyhrazené změny (Doměrky) (dle §100 zákona č. 134/2016 Sb.)					Záměna položek (dle §222 odst. (7) zákona č. 134/2016 Sb.)					Změny nepředvídané (dle §222 odst. (6) zákona č. 134/2016 Sb.)					Změny nezbytné (dle §222 odst. (5) zákona č. 134/2016 Sb.)					Změny de minimis Změny nemění celkovou povahu veřejné zakázky (dle §222 odst. (4) zákona č. 134/2016 Sb.)				

SO	ZBV č.	Název SO/PS / předmět Změny	Změny záporné (žadovat se znaménkem minus)	Změny kladné	Hodnota ZBV	Změny záporné (žadovat se znaménkem minus)	Změny kladné	Suma Změn záporných a Změn kladných	Změny záporné (žadovat se znaménkem minus)	Změny kladné	Suma Změn záporných a Změn kladných	Změny záporné (žadovat se znaménkem minus)	Změny kladné	Procentní vyjádření Změny kladné	Suma Změn záporných a Změn kladných	Suma abs. hodnot Změn záporných a Změn kladných	Změny záporné (žadovat se znaménkem minus)	Změny kladné	Procentní vyjádření Změny kladné	Suma Změn záporných a Změn kladných	Suma abs. hodnot Změn záporných a Změn kladných	Změny záporné (žadovat se znaménkem minus)	Změny kladné	limit 15 %
16	17	18	19=22+25+28+32+36	20=23+26+29+33+37	21=19+20	22	23	24=22+23	25	26	27=25+26	28	29	29A=(29/1)*100	30=28+29	31=[28]+29	32	33	33A=(33/1)*100	34=32+33	35=[32]+33	36	37	38=(36+37)/1*100
		II/118 Kladno, rekonstrukce silnice	- 3 440 986,33	12 836 585,60	9 395 597,27	0,00	0,00	0,00	0,00	0,00	0,00	- 2 565 290,33	11 014 973,26	12,44%	8 448 782,93	13 579 363,59	- 875 698,00	1 822 512,34	2,06%	946 814,34	2 698 210,34	0,00	0,00	0,00%
102.1/1	1	Rekonstrukce silnice II/118 - část 2/vybourání asfaltu, uložení	- 106 040,22	495 392,22	389 352,00	0,00	0,00	0,00	0,00	0,00	0,00	- 106 040,22	495 392,22	0,56%	389 352,00	601 432,44	0,00	0,00	0,00%	0,00	0,00	0,00	0,00	0,00%
305/1	2	SO 306 - Uliční vpusti/Změna materiálu - uliční vpusti včetně přípojek	- 2 459 250,11	888 873,24	- 1 570 376,87	0,00	0,00	0,00	0,00	0,00	0,00	- 2 459 250,11	888 873,24	1,00%	- 1 570 376,87	3 348 123,35	0,00	0,00	0,00%	0,00	0,00	0,00	0,00	0,00%
102.1/2	3	Rekonstrukce silnice II/118 - část 2/sanace neúnosné pláň	0,00	780 793,78	780 793,78	0,00	0,00	0,00	0,00	0,00	0,00	0,00	780 793,78	0,88%	780 793,78	780 793,78	0,00	0,00	0,00%	0,00	0,00	0,00	0,00	0,00%
102.1/3	4	Rekonstrukce silnice II/118 - část 2/sanace neúnosné pláň	0,00	519 155,65	519 155,65	0,00	0,00	0,00	0,00	0,00	0,00	0,00	519 155,65	0,59%	519 155,65	519 155,65	0,00	0,00	0,00%	0,00	0,00	0,00	0,00	0,00%
501/1	5	Přeložky NTL plynovodních přípojek/Výšková úprava přípojek NTL plynovodu u č. p. 2 - zemní práce; Výšková úprava NTL plynovodu DN 225 ul. Svobody zemní práce	0,00	175 744,12	175 744,12	0,00	0,00	0,00	0,00	0,00	0,00	0,00	175 744,12	0,20%	175 744,12	175 744,12	0,00	0,00	0,00%	0,00	0,00	0,00	0,00	0,00%
101.1B/1	6	Rekonstrukce silnice II/118 - část 1/sanace neúnosné pláň ul. Gen. Klápáka	0,00	905 504,73	905 504,73	0,00	0,00	0,00	0,00	0,00	0,00	0,00	905 504,73	1,02%	905 504,73	905 504,73	0,00	0,00	0,00%	0,00	0,00	0,00	0,00	0,00%
102.1/4	7	Rekonstrukce silnice II/118 - část 2/deficit materiálu - žulové kostky K16	0,00	113 739,14	113 739,14	0,00	0,00	0,00	0,00	0,00	0,00	0,00	0,00	0,00%	0,00	0,00	0,00	113 739,14	0,13%	113 739,14	113 739,14	0,00	0,00	0,00%
102.2/1	8	Křžovatková napojení komunikaci - část 2/doplňení materiálu - obrubníky Best Linea	0,00	84 366,89	84 366,89	0,00	0,00	0,00	0,00	0,00	0,00	0,00	0,00	0,00%	0,00	0,00	0,00	84 366,89	0,10%	84 366,89	84 366,89	0,00	0,00	0,00%
101.1A/1	9	Rekonstrukce silnice II/118 - část 1/ sanace neúnosné pláň v ul. Krocéhlavská a ul. Dukelských hrdinů	0,00	4 082 275,29	4 082 275,29	0,00	0,00	0,00	0,00	0,00	0,00	0,00	4 082 275,29	4,61%	4 082 275,29	4 082 275,29	0,00	0,00	0,00%	0,00	0,00	0,00	0,00	0,00%
302/1	10	Stoka 2/Kanalizační šachta spádová DN1200 pro dešťovou kanalizaci	0,00	57 910,11	57 910,11	0,00	0,00	0,00	0,00	0,00	0,00	0,00	0,00	0,00%	0,00	0,00	0,00	57 910,11	0,07%	57 910,11	57 910,11	0,00	0,00	0,00%
461/1	11	Přeložky optické sítě MOSK/úpravený rozsah prací podle RDS	- 875 698,00	1 100 483,30	224 785,30	0,00	0,00	0,00	0,00	0,00	0,00	0,00	0,00	0,00%	0,00	0,00	- 875 698,00	1 100 483,30	1,24%	224 785,30	1 976 181,30	0,00	0,00	0,00%
105/1	12	Dopravní opatření při rekonstrukci/prodloužení termínu dokončení	0,00	405 512,90	405 512,90	0,00	0,00	0,00	0,00	0,00	0,00	0,00	0,00	0,00%	0,00	0,00	0,00	405 512,90	0,46%	405 512,90	405 512,90	0,00	0,00	0,00%
000/1	13	Ostatní a vedlejší náklady/prodloužení termínu dokončení	0,00	60 500,00	60 500,00	0,00	0,00	0,00	0,00	0,00	0,00	0,00	0,00	0,00%	0,00	0,00	0,00	60 500,00	0,07%	60 500,00	60 500,00	0,00	0,00	0,00%
102.1/5	14	Rekonstrukce silnice II/118 - část 2/sanace neúnosné pláň ul. M. Horákové od km 1,130 - 1,230	0,00	1 117 298,83	1 117 298,83	0,00	0,00	0,00	0,00	0,00	0,00	0,00	1 117 298,83	1,26%	1 117 298,83	1 117 298,83	0,00	0,00	0,00%	0,00	0,00	0,00	0,00	0,00%
101.1A/2	15	Rekonstrukce silnice II/118 - část 1/ sanace aktivní zóny - rozdíl mezi skutečným zaměřením a výkazem výměr	0,00	2 049 035,40	2 049 035,40	0,00	0,00	0,00	0,00	0,00	0,00	0,00	2 049 035,40	2,31%	2 049 035,40	2 049 035,40	0,00	0,00	0,00%	0,00	0,00	0,00	0,00	0,00%

## Přehled dalších dokladů

Číslo ZBV:	15
Název stavby a registrační číslo projektu:	<b>II/118 Kladno, rekonstrukce silnice, CZ.06.1.42/0.0/0.0/17_082/0008449</b>
Název stavebního objektu / provozního souboru (SO/PS):	<b>Rekonstrukce silnice II/118 - část 1</b>
Číslo SO/PS / číslo změny SO/PS:	<b>101.1A/2</b>

Doklad	Součást dokumentace ZBV	
	ANO (počet listů)	NE - Uloženo
07 Změnový soupis prací SO 101.1A/2 po změně 2	4	
08 Oznámení o změně statutárních orgánů	1	
09 Zápis z KD 32 z 3.12.2019	3	
10 Protokoly o zatěžovacích zkouškách	6	
11 Zápis geotechnika ve stavebním	2	
12 Geodetické zaměření plochy zeminy	1	
13 - 15 Oznámení Zhotovitele o změně	3	
16 Vyjádření AD	1	
17 Vyjádření TDI	1	
18 Stanovisko zástupce KSÚS a zároveň Středočeského kraje	1	
Počet listů celkem	23	



## Změnový soupis prací SO 101.1A po změně 2

Stavba: I/118 Kladno - Středočeský kraj

Objekt: SO 101.1A - Rekonstrukce silnice II/118 - část 1

Cenová soustava: CS ÚRS 2017 01

Místo:

Datum:

Objednatel:

Projektant:

Zhotovitel:

Zpracovatel:

PČ	Typ	Kód	Popis	MJ	Množství SoD	J.cena [CZK]	Cena celkem SoD [CZK]	Množství změna	Cena změna [CZK]	Množství celkem	Cena celkem [CZK]
<b>Náklady z rozpočtu</b>							<b>24 423 746,37</b>		<b>6 131 310,69</b>		<b>30 555 057,06</b>
<b>1 - Zemní práce</b>							<b>4 419 134,07</b>		<b>3 300 677,76</b>		<b>7 719 811,82</b>
1	K	113106522	Rozebrání dlažeb a dílců komunikací pro pěší, vozovek a ploch s přemístěním hmot na skládku na vzdálenost do 3 m nebo s naložením na dopravní prostředek vozovek a ploch, s jakoukoliv výplní spár v ploše jednotlivě přes 200 m2 z drobných kostek nebo odseků s ložem ze živice	m2	7 765,000	18,10	140 546,50	0,000	0,00	7 765,000	140 546,50
2	K	113107211	Odstranění podkladů nebo krytů s přemístěním hmot na skládku na vzdálenost do 20 m nebo s naložením na dopravní prostředek v ploše jednotlivě přes 200 m2 z kameniva hrubého drceného, o tl.vrstvy do 100 mm	m2	11 882,000	12,00	142 584,00	1 596,000	19 152,00	13 478,000	161 736,00
ZBV č. 15: 1 596 m2											
3	K	113107221	Odstranění podkladů nebo krytů s přemístěním hmot na skládku na vzdálenost do 20 m nebo s naložením na dopravní prostředek v ploše jednotlivě přes 200 m2 z kameniva hrubého drceného, o tl.vrstvy do 100 mm	m2	4 255,000	19,30	82 121,50	0,000	0,00	4 255,000	82 121,50
4	K	113107222	Odstranění podkladů nebo krytů s přemístěním hmot na skládku na vzdálenost do 20 m nebo s naložením na dopravní prostředek v ploše jednotlivě přes 200 m2 z kameniva hrubého drceného, o tl.vrstvy přes 100 mm do 200 mm	m2	7 765,000	28,20	218 973,00	0,000	0,00	7 765,000	218 973,00
5	K	113154364	Frézování živичného podkladu nebo krytu s naložením na dopravní prostředek plochy přes 1 000 do 10 000 m2 s překážkami v trase pruhu šířky přes 1 m do 2 m, tl.vrstvy 100 mm	m2	7 627,000	73,90	563 635,30	1 596,000	117 944,40	9 223,000	681 579,70
ZBV č. 15: 1 596 m2											
6	K	113154365	Frézování živичného podkladu nebo krytu s naložením na dopravní prostředek plochy přes 1 000 do 10 000 m2 s překážkami v trase pruhu šířky přes 1 m do 2 m, tl.vrstvy 200mm	m2	4 255,000	125,00	531 875,00	0,000	0,00	4 255,000	531 875,00
7	K	113201112	Vytrhání obrub s vybouráním lože, s přemístěním hmot na skládku na vzdálenost do 3 m nebo s naložením na dopravní prostředek silničních ležatých	m	1 495,000	94,70	141 576,50	0,000	0,00	1 495,000	141 576,50
8	K	113202111	Vytrhání obrub s vybouráním lože, s přemístěním hmot na skládku na vzdálenost do 3 m nebo s naložením na dopravní prostředek z krajiníků nebo obrubníků stojatých	m	543,000	46,30	25 140,90	0,000	0,00	543,000	25 140,90
9	K	122201403	Výkopávky v zemních na suchu s přehozením výkopku na vzdálenost do 3 m nebo s naložením na dopravní prostředek v homině tř. 3 přes 1 000 do 5 000 m3	m3	1 247,610	47,50	59 261,48	0,000	0,00	1 247,610	59 261,48
10	K	122202203	Odkopávky a prokopávky nezapažené pro silnice s přemístěním výkopku v příčných profilech na vzdálenost do 15 m nebo s naložením na dopravní prostředek v homině tř. 3 přes 1 000 do 5 000 m3	m3	1 247,610	54,80	68 369,03	807,570	44 254,84	2 055,180	112 623,86
ZBV č. 15: 807,57 m3 (1596*0,506)											
11	K	122202203	Odkopávky a prokopávky nezapažené pro silnice s přemístěním výkopku v příčných profilech na vzdálenost do 15 m nebo s naložením na dopravní prostředek v homině tř. 3 přes 1 000 do 5 000 m3	m3	2 894,400	54,80	158 613,12	0,000	0,00	2 894,400	158 613,12
12	K	122202209	Odkopávky a prokopávky nezapažené pro silnice s přemístěním výkopku v příčných profilech na vzdálenost do 15 m nebo s naložením na dopravní prostředek v homině tř. 3. Příplatek za lepivost hominy tř. 3	m3	1 447,200	20,90	30 246,48	807,570	16 878,21	2 254,770	47 124,69
ZBV č. 15: 807,57 m3											
13	K	122202209	Odkopávky a prokopávky nezapažené pro silnice s přemístěním výkopku v příčných profilech na vzdálenost do 15 m nebo s naložením na dopravní prostředek v homině tř. 3. Příplatek za lepivost hominy tř. 3	m3	623,805	20,90	13 037,52	0,000	0,00	623,805	13 037,52



PČ	Typ	Kód	Popis	MJ	Množství SoD	J.cena [CZK]	Cena celkem SoD [CZK]	Množství změna	Cena změna [CZK]	Množství celkem	Cena celkem [CZK]
14	K	162401102	Vodorovné přemístění výkopku nebo sypaniny po suchu na obvyklém dopravním prostředku, bez naložení výkopku, avšak se složením bez rozhmnutí z hominy tř. 1 až 4 na vzdálenost přes 1 500 do 2 000 m	m3	2 495,220	81,80	204 109,00	0,000	0,00	2 495,220	204 109,00
15	K	162701105	Vodorovné přemístění výkopku nebo sypaniny po suchu na obvyklém dopravním prostředku, bez naložení výkopku, avšak se složením bez rozhmnutí z hominy tř. 1 až 4 na vzdálenost přes 9 000 do 10 000 m ZBV č. 9: 4 461 m3, ZBV č. 15: 807,57 m3 (1596*0,506)	m3	2 894,400	207,00	599 140,80	5 268,570	1 090 593,99	8 162,970	1 689 734,79
16	K	162701109	Vodorovné přemístění výkopku nebo sypaniny po suchu na obvyklém dopravním prostředku, bez naložení výkopku, avšak se složením bez rozhmnutí z hominy tř. 1 až 4 na vzdálenost . Příplatek k ceně za každých dalších i započatých 1 000 m ZBV č. 15: 807,57*42=33 917,94 m3	m3	28 944,000	15,80	457 315,20	33 917,940	535 903,45	62 861,940	993 218,65
17	K	171101111	Uložení sypaniny do násypů s rozprostřením sypaniny ve vrstvách a s hrubým urovnáním zhutněných s uzavřením povrchu násypu z homin nesoudržných sypkých s relativní ulehlostí l (d) 0,9 nebo v aktivní zóně	m3	1 247,610	90,20	112 534,42	0,000	0,00	1 247,610	112 534,42
18	K	171201201	Uložení sypaniny na skládky ZBV č. 9: 4 481 m3, ZBV č. 15: 967,17m3	m3	4 142,010	13,60	56 331,34	5 428,170	73 823,11	9 570,180	130 154,45
19	K	171201211	Uložení sypaniny poplatků za uložení sypaniny na skládce (skládkovné) 4461*1,8 "Přepočtené koeficientem množství" ZBV č. 9: 8 029,8 t, ZBV č. 15: 1 740,9 t	t	5 209,920	135,00	703 339,20	9 770,700	1 319 044,50	14 980,620	2 022 383,70
20	K	181951102	Úprava pláně vyrovnáním výškových rozdílů v hornině tř. 1 až 4 se zhutněním ZBV č. 9: 7 347,3 m2 = (307m x 13,50m) + (314m x 10,20m), ZBV č. 15: 1 596 m2	m2	11 882,000	9,29	110 383,78	8 943,300	83 083,26	20 825,300	193 467,04
<b>5 - Komunikace</b>							<b>17 154 684,04</b>	<b>497 952,00</b>	<b>17 652 636,04</b>		
21	K	561041131	Zřízení podkladu ze zeminy upravené hydraulickými pojivy vápnem, cementem nebo směsnými pojivy (materiál ve specifikaci) s rozprostřením, promíslením,	m2	4 159,750	34,40	143 095,40	0,000	0,00	4 159,750	143 095,40
22	M	585301700.1	vápno nehašené CL 90-Q standardní	t	67,388	1 884,20	126 972,47	0,000	0,00	67,388	126 972,47
23	K	564851114	Podklad ze štěrkodrti ŠD s rozprostřením a zhutněním, po zhutnění tl. 180 mm	m2	290,400	114,00	33 105,60	0,000	0,00	290,400	33 105,60
24	K	564871111	Podklad ze štěrkodrti ŠD s rozprostřením a zhutněním, po zhutnění tl. 250 mm ZBV č. 15: 3 192 m2	m2	12 779,800	156,00	1 993 648,80	3 192,000	497 952,00	15 971,800	2 491 600,80
25	K	565145121	Asfaltový beton vrstva podkladní ACP 16 (obalované kamenivo střednězrné - OKS) s rozprostřením a zhutněním v pruhu šířky přes 3 m, po zhutnění tl. 60 mm	m2	11 618,000	243,00	2 823 174,00	0,000	0,00	11 618,000	2 823 174,00
26	K	567122114	Podklad ze směsi stmelené cementem SC bez dilatačních spár, s rozprostřením a zhutněním SC C 8/10 (KSC I), po zhutnění tl. 150 mm	m2	277,200	264,00	73 180,80	0,000	0,00	277,200	73 180,80
27	K	567132112	Podklad ze směsi stmelené cementem SC bez dilatačních spár, s rozprostřením a zhutněním SC C 8/10 (KSC I), po zhutnění tl. 170 mm	m2	12 198,900	297,00	3 623 073,30	0,000	0,00	12 198,900	3 623 073,30
28	K	573111111	Postřik infiltrační PI z asfaltu silničního s posypem kamenivem, v množství 0,60 kg/m2	m2	12 198,900	10,50	128 088,45	0,000	0,00	12 198,900	128 088,45
29	K	573231106	Postřik spojovací PS bez posypu kamenivem ze silniční emulze, v množství 0,30 kg/m2	m2	23 236,000	5,28	122 686,08	0,000	0,00	23 236,000	122 686,08
30	K	576133221	Asfaltový koberec mastixový SMA 11 (AKMS) s rozprostřením a se zhutněním v pruhu šířky přes 3 m, po zhutnění tl. 40 mm	m2	11 618,000	242,00	2 811 556,00	0,000	0,00	11 618,000	2 811 556,00
31	K	577165142	Asfaltový beton vrstva ložní ACL 16 (ABH) s rozprostřením a zhutněním z modifikovaného asfaltu v pruhu šířky přes 3 m, po zhutnění tl. 70 mm	m2	11 618,000	335,00	3 892 030,00	0,000	0,00	11 618,000	3 892 030,00
32	K	584121111	Osazení silničních dílců ze železového betonu s podkladem z kameniva těženého do tl. 40 mm jakéhokoliv druhu a velikosti	m2	264,000	146,00	38 544,00	0,000	0,00	264,000	38 544,00
33	M	R 592 4	Silniční zastávkový betonový panel včetně obruby	m2	266,640	4 911,50	1 309 602,36	0,000	0,00	266,640	1 309 602,36
34	K	596211123	Kladení dlažby z betonových zámkových dlaždic komunikací pro pěši s ložem z kameniva těženého nebo drceného tl. do 40 mm, s vyplněním spár s dvojitým hutněním, vibrováním a se smetením přebytečného materiálu na krajnici tl. 60 mm skupiny B, pro plochy přes 300 m2	m2	73,000	206,00	15 038,00	0,000	0,00	73,000	15 038,00
35	M	592453080	dlažba skladebná betonová základní 20 x 10 x 6 cm přírodní	m2	55,550	192,00	10 665,60	0,000	0,00	55,550	10 665,60
36	M	592453090	dlažba skladebná betonová základní pro nevidomé 20 x 10 x 6 cm barevná	m2	18,180	476,00	8 653,68	0,000	0,00	18,180	8 653,68
37	K	596211124	Kladení dlažby z betonových zámkových dlaždic komunikací pro pěši s ložem z kameniva těženého nebo drceného tl. do 40 mm, s vyplněním spár s dvojitým hutněním, vibrováním a se smetením přebytečného materiálu na krajnici tl. 60 mm skupiny B, pro plochy.Příplatek k cenám dvou barev za dlažbu z prvků	m2	73,000	21,50	1 569,50	0,000	0,00	73,000	1 569,50

PČ	Typ	Kód	Popis	MJ	Množství SoD	J.cena [CZK]	Cena celkem SoD [CZK]	Množství změna	Cena změna [CZK]	Množství celkem	Cena celkem [CZK]
<b>8 - Trubní vedení</b>							<b>146 593,00</b>		<b>0,00</b>		<b>146 593,00</b>
38	K	899231111	Výšková úprava uličního vstupu nebo vpusti do 200 mm zvýšením mříže	kus	58,000	1 630,00	94 540,00	0,000	0,00	58,000	94 540,00
39	K	899331111	Výšková úprava uličního vstupu nebo vpusti do 200 mm zvýšením poklopu	kus	30,000	1 530,00	45 900,00	0,000	0,00	30,000	45 900,00
40	K	899431111	Výšková úprava uličního vstupu nebo vpusti do 200 mm zvýšením krycího hmcce, šoupěte nebo hydrantu bez úpravy armatur	kus	7,000	879,00	6 153,00	0,000	0,00	7,000	6 153,00
<b>9 - Ostatní konstrukce a práce-bourání</b>							<b>1 057 699,65</b>		<b>0,00</b>		<b>1 057 699,65</b>
41	K	914111111	Montáž svislé dopravní značky základní velikosti do 1 m2 objímkami na sloupky nebo konzoly	kus	35,000	162,00	5 670,00	0,000	0,00	35,000	5 670,00
42	M	404440450R	značka dopravní svislá FeZn NK A32a, 700 mm	kus	25,000	1 172,00	29 300,00	0,000	0,00	25,000	29 300,00
43	M	404440450R1	značka dopravní svislá FeZn NK A32a, 700 mm	kus	10,000	1 172,00	11 720,00	0,000	0,00	10,000	11 720,00
44	K	914111121	Montáž svislé dopravní značky základní velikosti do 2 m2 objímkami na sloupky nebo konzoly	kus	8,000	269,00	2 152,00	0,000	0,00	8,000	2 152,00
45	M	404454350R	značka dopravní svislá reflexní FeZn-Al rám, 1000 x 1500 mm	kus	8,000	2 605,50	20 844,00	0,000	0,00	8,000	20 844,00
46	K	914511111	Montáž sloupku dopravních značek délky do 3,5 m do betonového základu	kus	45,000	213,00	9 585,00	0,000	0,00	45,000	9 585,00
47	M	404452250	sloupek Zn 60 - 350	kus	45,000	450,80	20 286,00	0,000	0,00	45,000	20 286,00
48	K	915111111	Vodorovné dopravní značení stříkané barvou dělicí čára šířky 125 mm souvislá bílá základní	m	857,000	6,10	5 227,70	0,000	0,00	857,000	5 227,70
49	K	915111121	Vodorovné dopravní značení stříkané barvou dělicí čára šířky 125 mm přerušovaná bílá základní	m	1 947,000	3,08	5 996,76	0,000	0,00	1 947,000	5 996,76
50	K	915121111	Vodorovné dopravní značení stříkané barvou vodící čára bílá šířky 250 mm souvislá základní	m	741,000	10,60	7 854,60	0,000	0,00	741,000	7 854,60
51	K	915121121	Vodorovné dopravní značení stříkané barvou vodící čára bílá šířky 250 mm přerušovaná základní	m	390,000	4,59	1 790,10	0,000	0,00	390,000	1 790,10
52	K	915131111	Vodorovné dopravní značení stříkané barvou přechody pro chodce, šipky, symboly bílé základní	m2	547,000	71,10	38 891,70	0,000	0,00	547,000	38 891,70
53	K	915131115R	Vodorovné dopravní značení stříkané barvou přechody pro chodce, šipky, symboly základní	m2	89,000	151,00	13 439,00	0,000	0,00	89,000	13 439,00
54	K	915211111	Vodorovné dopravní značení stříkaným plastem dělicí čára šířky 125 mm souvislá bílá základní	m	857,000	23,20	19 882,40	0,000	0,00	857,000	19 882,40
55	K	915211121	Vodorovné dopravní značení stříkaným plastem dělicí čára šířky 125 mm přerušovaná bílá základní	m	1 947,000	8,83	17 192,01	0,000	0,00	1 947,000	17 192,01
56	K	915221111	Vodorovné dopravní značení stříkaným plastem vodící čára bílá šířky 250 mm souvislá základní	m	741,000	44,80	33 196,80	0,000	0,00	741,000	33 196,80
57	K	915221121	Vodorovné dopravní značení stříkaným plastem vodící čára bílá šířky 250 mm přerušovaná základní	m	390,000	16,00	6 240,00	0,000	0,00	390,000	6 240,00
58	K	915231111	Vodorovné dopravní značení stříkaným přechody pro chodce, šipky, symboly nápisy bílé základní	m2	547,000	212,00	115 964,00	0,000	0,00	547,000	115 964,00
59	K	915231115R	Vodorovné dopravní značení stříkaným přechody pro chodce, šipky, symboly nápisy bílé základní	m2	89,000	324,00	28 836,00	0,000	0,00	89,000	28 836,00
60	K	915611111	Předznačení pro vodorovné značení stříkané barvou nebo prováděné z nátěrových hmot liniové dělicí čáry, vodící proužky	m	3 935,000	4,32	16 999,20	0,000	0,00	3 935,000	16 999,20
61	K	915621111	Předznačení pro vodorovné značení stříkané barvou nebo prováděné z nátěrových hmot plošné šipky, symboly, nápisy	m2	636,000	21,80	13 864,80	0,000	0,00	636,000	13 864,80
62	K	916231213R	Osazení chodníkového obrubníku betonového se zřízením lože, s vyplněním a zatřením spár cementovou maltou stojatého s boční opěrou z betonu prostého, do lože z betonu prostého téže značky	m	1 797,000	162,00	291 114,00	0,000	0,00	1 797,000	291 114,00
63	M	592174600	obrubník betonový chodníkový silniční vibrolisovaný 100x15x25 cm	kus	1 814,970	140,60	255 184,78	0,000	0,00	1 814,970	255 184,78
64	K	91912212	Řezání dilatačních spár v živičném krytu vytvoření komůrky pro těsnici závlivku šířky 10 mm, hloubky 20 mm	m	117,000	35,90	4 200,30	0,000	0,00	117,000	4 200,30
65	K	919121212	Utěsnění dilatačních spár závlivkou za studena v cementobetonovém nebo živičném krytu včetně adhezivního nátěru bez těsnícího profilu pod závlivkou, pro komůrky šířky 10 mm, hloubky 20 mm	m	117,000	107,00	12 519,00	0,000	0,00	117,000	12 519,00
66	K	919735112	Řezání stávajícího živičného krytu nebo podkladu hloubky přes 50 do 100 mm	m	117,000	67,00	7 839,00	0,000	0,00	117,000	7 839,00
67	K	966006132	Odstranění dopravních nebo orientačních značek se sloupkem s uložením hmot na vzdálenost do 20 m nebo s naložením na dopravní prostředek, se zásypem jam a jeho zhutněním s betonovou patkou	kus	66,000	297,00	19 602,00	0,000	0,00	66,000	19 602,00



PČ	Typ	Kód	Popis	MJ	Množství SoD	J.cena [CZK]	Cena celkem SoD [CZK]	Množství změna	Cena změna [CZK]	Množství celkem	Cena celkem [CZK]
68	K	979024443	Očištění vybouraných prvků komunikací od spojovacího materiálu s odklizením a uložením očištěných hmot a spojovacího materiálu na skládku na vzdálenost do 10 m obrubníků a krajiníků, vybouraných z jakéhokoliv lože a s jakoukoliv výplní spár silničních	m	1 495,000	28,30	42 308,50	0,000	0,00	1 495,000	42 308,50
<b>997 - Přesun sutě</b>							<b>1 606 895,09</b>		<b>130 751,34</b>		<b>1 737 646,43</b>
69	K	997221551	Vodorovná doprava suti bez naložení, ale se složením a s hrubým urovnáním ze sypkých materiálů, na vzdálenost do 1 km ZBV č. 15: 695,856 t	t	5 119,372	35,90	183 785,45	695,856	24 981,23	5 815,228	208 766,69
70	K	997221559	Vodorovná doprava suti bez naložení, ale se složením a s hrubým urovnáním Příplatek k ceně za každý další i započatý 1 km přes 1 km ZBV č. 15: 13 221,284 t (695,856*19)	t	97 268,068	8,00	778 144,54	13 221,264	105 770,11	110 489,332	883 914,66
71	K	997221815	Poplatek za uložení stavebního odpadu na skládce (skládkovné) betonového	t	5,412	112,00	606,14	0,000	0,00	5,412	606,14
72	K	997221855	Poplatek za uložení stavebního odpadu na skládce (skládkovné) z kameniva	t	5 113,960	126,00	644 358,96	0,000	0,00	5 113,960	644 358,96
<b>998 - Přesun hmot</b>							<b>38 740,52</b>		<b>0,00</b>		<b>38 740,52</b>
73	K	998225111	Přesun hmot pro komunikace s krytem z kameniva, monolitickým betonovým nebo živičným dopravní vzdálenost do 200 m jakékoliv délky objektu	t	712,142	54,40	38 740,52		0,00	712,142	38 740,52
<b>N - Nové položky - Zemní práce</b>							<b>0,00</b>		<b>319 452,21</b>		<b>319 452,21</b>
901	K	122202202	Odkopávky a prokopávky nezapažené pro silnice s přemístěním výkopku v příčných proflech na vzdálenost do 15 m nebo s naložením na dopravní prostředek v hornině tř. 3 přes 100 do 1 000 m <sup>3</sup> ZBV č. 9: 4 461 m <sup>3</sup>	m <sup>3</sup>	0,000	70,70	0,00	4 461,000	315 392,70	4 461,000	315 392,70
											JC převzata z SO 102.1
902	K	122202209.1	Odkopávky a prokopávky nezapažené pro silnice s přemístěním výkopku v příčných proflech na vzdálenost do 15 m nebo s naložením na dopravní prostředek v hornině tř. 3 Příplatek k cenám za lepivost horniny tř. 3 ZBV č. 9: 4 461 m <sup>3</sup>	m <sup>3</sup>	0,000	0,91	0,00	4 461,000	4 059,51	4 461,000	4 059,51
											JC převzata z SO 102.1
<b>N - Nové položky - Zakládání</b>							<b>0,00</b>		<b>544 141,32</b>		<b>544 141,32</b>
903	K	211971121	Zřízení opláštění výplně z geotextilie odvodňovacích žebor nebo trativodů v rýze nebo zářezu se stěnami svislými nebo šikmými o sklonu přes 1:2 při rozvinuté šířce opláštění do 2,5 m ZBV č. 9: 4 406 m <sup>2</sup> ; ZBV č. 15: 1 596 m <sup>2</sup>	m <sup>2</sup>	0,000	28,10	0,00	6 002,000	168 656,20	6 002,000	168 656,20
											JC převzata z SO 102.1 pol. 24
904	M	693111150	textilie netkaná vpichovaná š 200 cm 300 g/m <sup>2</sup> w 4406*1,15 *Přepočtené koeficientem množství ZBV č. 9: 5 066,9 m <sup>2</sup> ; ZBV č. 15: 1 835,4 m <sup>2</sup> (1596*1,15)	m <sup>2</sup>	0,000	54,40	0,00	6 902,300	375 485,12	6 902,300	375 485,12
											JC převzata z SO 102.1 pol. 25
<b>N - Nové položky - Komunikace</b>							<b>0,00</b>		<b>1 338 336,06</b>		<b>1 338 336,06</b>
905	K	564861114	Podklad ze štěrkodrti ŠD s rozprostřením a zhutněním, po zhutnění tl. 230 mm ZBV č. 9: 7 347,3 m <sup>2</sup>	m <sup>2</sup>	0,000	167,00	0,00	7 347,300	1 226 999,10	7 347,300	1 226 999,10
											JC převzata z ceníku ÚRS 2019/1
1501	K	997221845	Poplatek za uložení stavebního odpadu na skládce (skládkovné) asfaltového bez obsahu dehtu zatříděného do Katalogu odpadů pod kódem 170 302 ZBV č. 15: 695,856 t	t	0,000	160,00	0,00	695,856	111 336,96	695,856	111 336,96
											JC převzata z ceníku ÚRS 2019/2

## OZNÁMENÍ O ZMĚNĚ

Na základě usnesení valné hromady společnosti HERKUL a. s. ze dne 18.7.2019 dochází ke změně statutárních orgánů společnosti.

Provedení změn v obchodním rejstříku probíhá podle zákonných lhůt.

V Obmčích dne 22.07.2019



.....  
Ing. Radek Braum  
Předseda představenstva



.....  
Ing. Václav Kouřil  
Místopředseda představenstva



.....  
Naděžda Valda Vančurová  
Člen představenstva

**Příloha: Zápis a usnesení z valné hromady spol. HERKUL a.s. ze dne 18.7.2019**



**Zápis č. 32 z KD stavby  
„II/118 – Kladno, rekonstrukce silnice“  
konaného dne 3.12.2019**

Přítomni: dle prezenční listiny

**A. Postup výstavby a kontrola harmonogramu**

Stavební práce probíhají v současné době v ul. Dukelských Hrdinů a v ul. M. Horákové v úseku od Penny Marketu ke křížení s ul. Vodárenskou v souladu s HMG.

**B. Zpráva zhotovitele o postupu prací**

V ul. Dukelských Hrdinů od Hajnovy po ul. G. Klapálka byla položena vrstva strmelená cementem a probíhá pokládka živičných vrstev.

V ul. M. Horákové v úseku od Penny Marketu ke křížení s ul. Vodárenskou finišují práce na úpravě vodovodu a probíhá budování panelové zastávky BUS a rozprostírání štěrkové vrstvy včetně hutnění.

**C. Kontrola úkolů z minulých KD**

**30.1** *Požadavky osob podnikajících v ul. Železničářů a Wolkerově na zabezpečení trvalého přístupu k jejich provozovněm během rekonstrukce silnice zapříčiní prodloužení smluvního termínu dokončení stavby a také zvýší náklady na provádění prací. Zhotovitel na pokyn investora urychleně vypracuje nový HMG prací a kalkulaci nákladů.*

*Zajistí: Zhotovitel - p. Fůs*

*Termín: 12.11.2019*

HMG po jednotlivých etapách je zpracován, na kalkulaci nákladů se sále pracuje.

**30.2** *Zhotovitel urguje pomalý proces schvalování ZBV a žádá o jeho urychlení. Zástupce objednatele uplatní požadavek u spol. Pragoprojekt.*

*Zajistí: Objednatel - p. Peška*

*Termín: neodkladně*

*Pragoprojekt obdržel seznam prioritních staveb pro zpracování ZBV, projekt II/118 patří mezi ně.*

ZBV dosud ze strany Pragoprojektu komplexně nezkontrolováno.

**D. Úkoly vyplývající z problematiky výstavby**

**31.1** *V souvislosti se stížností občana z Kladna na hlučnost poklopů spol. CETIN bude objednateli zaslán kontakt na odpovědnou osobu a uveden počet těchto poklopů.*

*Zajistí: Zhotovitel - p. Fůs*

*Termín: urychleně*

Zástupce CETIN podal cenovou nabídku na úpravu poklopů pro snížení hlučnosti, zhotovitel ji předal objednateli, který zatím konečné rozhodnutí nesdělil.

31.2 Bude navrženo řešení nefunkčního odtoku povrchových vod v ul. M. Horákové u křižovatky s ul. Dlouhou.

Zajistí: Zhotovitel - p. Fůs

Termín: 26.11.2019

Prohlídkou na místě nebyly zjištěny nerovnosti. Přesnější kontrola bude opakovaně provedena bezprostředně po dešti.

31.3 V bezprostředním okolí budoucí zastávky BUS u Kovárny budou ověřeny výškové poměry a předány k posouzení AD.

Zajistí: Zhotovitel - p. Fůs

Termín: 26.11.2019

Zhotovitel provedl vlastní měření nivelačním přístrojem. Vzhledem k velmi malým spádům požaduje AD přesné zaměření geodetem.

#### E. Různé

- Podklady pro zapracování změn v uspořádání OK u Kovárny zatím AD od zástupce MMK neobdržel, dle sdělení zástupce MMK bude brzy odeslána.
- Kolaudace dalších úseků proběhnou takto: ul. Dukelských Hrdinů - 10.12.2019, ul. M. Horákové - úsek Penny Market - Vodárenská - 19.12.2019 vždy v 10.00 hod. v místě stavby.
- Zástupce VKM upozornil na nevyhovující předložený návrh harmonogramu koordinovaných staveb v ul. Železničářů a Wolkerova. Z tohoto důvodu bylo dohodnuto, že ve vzájemné koordinaci zúčastněných stran (zhotovitel stavby, investor, VKM) bude harmonogram upraven.
- Firma Herkul a.s. žádá VKM a.s. o schůzku, kde budou časově vymezeny úseky provádění rekonstrukce vodovodu. V ulici Wolkerova a Železničářů jsou místní firmy, které požadují nepřerušování provozu. Musí být vymezena zodpovědnost při jednotlivých uzavírkách vzhledem k bezpečnosti a provozu.
- Na základě skutečného zaměření geodetem v ulicích Dukelských hrdinů, G. Klapálka a Kročehlavská bylo zjištěno, že je rozdíl mezi skutečným zaměřením a výkazem výměr. Jedná se o SO 101.1A Rekonstrukce silnice II/118 – část 1 a SO 101.2 Křižovatková napojení komunikací – část 1.
- U SO 461 - Přeložky optické sítě MOSK je změna vyvolána rozdílem mezi projektovou dokumentací ke stavebnímu povolení a realizační dokumentací (DSP – RDS). Správce sítě provedl v časovém sledu změny.

**Příští KD č. 33 se bude konat dne 17.12.2019 (úterý) ve 13.00 hod. v restauraci Máka**

Tento zápis je nedílnou součástí stavebního deníku list č.

Zapsal: IBH spol. s r.o. – Ing. Roman Vitner

Kontroloval: Ing. Kamil Hrbek





**Prezenční listina**  
Kontrolní den č. 32– 3.12.2019

„II/118 Kladno, rekonstrukce silnice“

INSTITUCE	JMÉNO	TELEFON	E-MAIL	PODPIS
<i>Objednatel</i> <b>SK</b> <b>KSÚS SK</b>	Ing. Milan Peška			
	Josef Raboch			
	Šárka Balážová			
	Ludmila Poupětová			
<i>Zhotovitel</i> <b>Herkul a.s.</b>	Václav Fús			
	Michaela Hampejsová			
	Václav Roth			
<i>777</i> <b>IBH spol.</b> <i>s r.o.</i>	Ing. Kamil Hrbek			
	Ing. Bureš Lubomír			
	Roman Vitner			
	Mgr. Tomáš Macenauer			
<i>GP</i> <b>PUDIS a.s.</b>	Ing. Dušan Merta			
<i>Další účastníci</i>	SVAS Radek Rebeka			
	MMK Jana Abrahámová			
	MMK Jaroslav Frídrieh			
	VKM Pavel Ješátko			
	SVAS Miroslav Slabý			
	VKM Aleš Beran			





**B-PROJEKTY Teplice s. r. o.**  
ZKUŠEBNÍ LABORATOŘ MECHANIKY ZEMIN  
Kollárova 1879/11, 415 01 Teplice  
tel. 417 559 323, mob. 602 122 289, e-mail j.vesely@bpt.cz

Ev. číslo vyhodnocení: 412/19/SZZ  
Strana: 1/1  
Počet výtisků: 2  
Výtisk č.

## VYHODNOCENÍ PROVEDENÝCH ZKOUŠEK STANOVENÍ ÚNOSNOSTI A MÍRY ZHUTNĚNÍ ZEMNÍ PLÁŇ KOMUNIKACE

dle ČSN 72 1006 – Kontrola zhutnění zemin a sypanin  
příloha A – statická zatěžovací zkouška pro pozemní komunikace

**Stavba:** II/118 – Kladno, rekonstrukce silnice  
**Objekt:** SO 101 Rekonstrukce komunikace

**Číslo zakázky:** 5083/TP  
**Objednavatel:** HERKUL, a.s.

**Datum zkoušek:** 26.8.2019

**Požadovaná hodnota modulu přetvárnosti:**  $E_{det2} \geq 45$  MPa – zemní pláň  
**Požadovaný poměr modulů přetvárnosti:**  $E_{det2}/E_{det1} \leq 2,5$

Zkouška číslo	Situování zkoušky (staničení)	Modul přetvárnosti [MPa]		Poměr $E_{det2}/E_{det1}$	Vyhodnocení
		$E_{det1}$	$E_{det2}$		
7729	Zemní pláň - ul. Kročehlavská Km 0,470 – levá strana kom.	14,7	23,4	1,59	Nevyhovuje

Statická zatěžovací zkouška provedená v úrovni zemní pláň komunikace *neprokázala* v kontrolním místě požadovanou hodnotu modulu přetvárnosti  $E_{det2} \geq 45$  MPa. Vzájemný poměr příslušných modulů přetvárnosti  $E_{det2}/E_{det1}$  byl stanoven v požadovaných mezích. Na základě dosažených výsledků zatěžovací zkoušky geotechnik zhotovitele stavby konstatuje, že *únosnost zemní pláň komunikace je v kontrolovaném úseku nevyhovující a proto se doporučuje provést sanaci aktivní zóny o mocnosti 0,4 m.*

*Vyhodnocení vypracoval:*



**B-PROJEKTY Teplice s.r.o.**  
Kollárova 1879/11



Ing. Jiří Veselý

autorizovaný inženýr v oboru geotechnika

V Teplicích dne: 26.8.2019





**B-PROJEKTY Teplice s. r. o.**  
**ZKUŠEBNÍ LABORATOŘ MECHANIKY ZEMIN**  
Kolářova 1879/11, 415 01 Teplice  
tel. 417 559 323, mob. 602 122 289, e-mail j.vesely@bpt.cz



Strana: 1/2  
Počet výtisků: 2  
Výtisk č.:

# Protokol o zkoušce

## číslo: SZZ 7729/19/729

**Zakázka číslo:** 5332/TP  
**Objednavatel zkoušky:** HERKUL a.s., Obrnice 228, 435 21 Most -  
Obrnice  
**Akce (zkušební místo):** II/118 - Kladno, rekonstrukce silnice  
**Datum zkoušky:** 26.8.2019  
**Číslo zkoušky:** 7729

**Zkouška byla provedena dle normy:**  
ČSN 72 1006 – Kontrola zhutnění zemin a sypanin – příloha A

**Výsledek zkoušky je uveden na straně 2**

**Protokol o zkoušce zkontroloval a schválil:**



**Ing. Jiří Veselý**  
vedoucí zkušební laboratoře

**Datum vystavení protokolu:** 26.8.2019

Výsledek zkoušky v tomto protokolu se vztahuje pouze k předmětu zkoušky.  
Bez písemného souhlasu zkušební laboratoře se nesmí protokol produkovat jinak, než celý.  
Hodnoty nejistot měření jsou k dispozici v laboratoři, tisk pouze na základě žádosti zákazníka

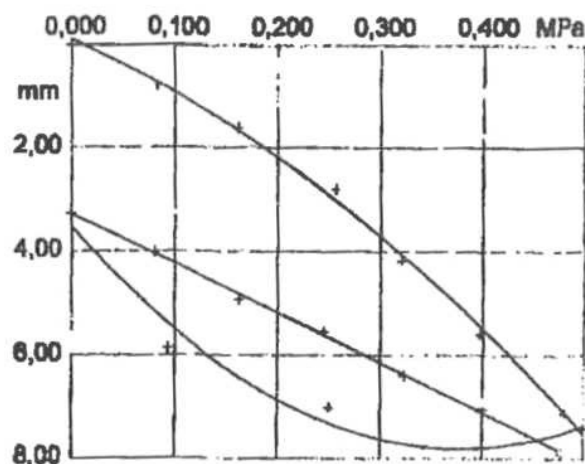
## PROTOKOL O STATICKÉ ZATĚŽOVACÍ ZKOUŠCE

Číslo zkoušky: **SZZ 7728/19/729**  
 Stavba a objekt: **II/118 - Kladno, rekonstrukce silnice**

Začátek měření: **28.08.19 10:42**  
 Typ zařízení: **ECM-Static v.č. 081**  
 Typ zkoušky: **ČSN 72 1006/A**  
 Velikost desky: **300 mm**  
 Převodový poměr: **1:2**

Místo: **SO 101 Rekonstrukce silnice**  
 Staničení: **km 0,470 - ul. Kročehlavská**  
 Vzdál. od osy: **levá strana komunikace**  
 Zemina: **Jílovité hlíny**  
 Podloží: **Jílovité hlíny**  
 Počasí: **Polojasno 25°C**  
 Jméno: **Marek Petráček**  
 Pozn.1: **Měřeno v úrovni zemní pláně**  
 Pozn.2:

	1.cykus		2.cykus	
	p/MPa	s/mm	p/MPa	s/mm
	0,000	0,00	0,000	3,27
1	0,083	0,79	0,081	4,02
2	0,162	1,62	0,163	4,82
3	0,257	2,80	0,245	5,56
4	0,321	4,19	0,323	6,39
5	0,398	5,61	0,400	7,03
6	0,481	7,13	0,477	7,91
7	0,500	7,42		
1	0,250	7,02	0,000	0,00
2	0,093	5,86		
3	0,000	3,27		



Stat. modul def.: **E01= 14,7 MPa**  
 Stat. modul def.: **E02= 23,4 MPa**  
 Poměr: **E02/E01= 1,58**

Konec protokolu





## VYHODNOCENÍ PROVEDENÝCH ZKOUŠEK STANOVENÍ ÚNOSNOSTI A MÍRY ZHUTNĚNÍ ZEMNÍ PLÁŇ KOMUNIKACE

dle ČSN 72 1006 – Kontrola zhutnění zemin a sypanin  
příloha A – statická zatěžovací zkouška pro pozemní komunikace

**Stavba:** II/118 – Kladno, rekonstrukce silnice  
**Objekt:** SO 101 Rekonstrukce komunikace

**Číslo zakázky:** 5083/IP  
**Objednavatel:** HERKUL, a.s.

**Datum zkoušek:** 6.9.2019

**Požadovaná hodnota modulu přetvárnosti:**  $E_{det,2} \geq 45$  MPa – zemní pláň  
**Požadovaný poměr modulů přetvárnosti:**  $E_{det,2}/E_{det,1} \leq 2,5$

Zkouška číslo	Situování zkoušky (stanoviště)	Modul přetvárnosti [MPa]		Poměr $E_{det,2}/E_{det,1}$	Vyhodnocení
		$E_{det,1}$	$E_{det,2}$		
7792	Zemní pláň - ul. Kročehlavská Km 0,680 – osa komunikace	13,8	22,9	1,66	Nevyhovuje

Statická zatěžovací zkouška provedená v úrovni zemní pláň komunikace neprošla v kontrolním místě požadovanou hodnotu modulu přetvárnosti  $E_{det,2} \geq 45$  MPa. Vzájemný poměr příslušných modulů přetvárnosti  $E_{det,2}/E_{det,1}$  byl stanoven v požadovaných mezích. Na základě dosažených výsledků zatěžovací zkoušky geotechnik zhotovitele stavby konstatuje, že *únosnost zemní pláň komunikace je v kontrolovaném úseku nevyhovující a proto se doporučuje provést sanaci aktivní zóny o mocnosti 0,4 m.*

Vyhodnocení vypracoval:



B-PROJEKTY Teplice s.r.o.  
Kollárova 1879/11

Ing. Jiří Veselý

autorizovaný inženýr v oboru geotechnika

V Teplicích dne: 6.9.2019



# Protokol o zkoušce

## číslo: SZZ 7792/19/792

**Zakázka číslo:** 5332/TP  
**Objednavatel zkoušky:** HERKUL a.s., Obrnice 228, 435 21 Most -  
Obrnice  
**Akce (zkušební místo):** II/118 - Kladno, rekonstrukce silnice  
**Datum zkoušky:** 6.9.2019  
**Číslo zkoušky:** 7792

**Zkouška byla provedena dle normy:**  
ČSN 72 1006 – Kontrola zhutnění zemin a sypanin – příloha A

**Výsledek zkoušky je uveden na straně 2**

**Protokol o zkoušce zkontroloval a schválil:**



**Ing. Jiří Veselý**  
vedoucí zkušební laboratoře

**Datum vystavení protokolu:** 6.9.2019

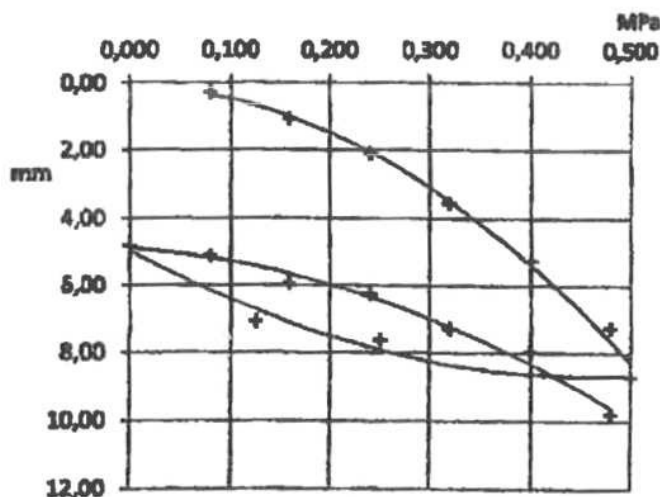
Výsledek zkoušky v tomto protokolu se vztahuje pouze k předmětu zkoušky.  
Bez písemného souhlasu zkušební laboratoře se nesmí protokol produkovat jinak, než celý.  
Hodnoty nejistot měření jsou k dispozici v laboratoři, tisk pouze na základě žádosti zákazníka



## PROTOKOL O STATICKÉ ZATĚŽOVACÍ ZKOUŠCE

Číslo zkoušky:	SZZ 7792/19/792	Místo:	SO 101 Rekonstrukce komunikace
Stavba a objekt:	II/118 - Kladno, rekonstrukce silnice	Staničení:	km 0,680 - ul. Kročehlavská
Začátek měření:	06.09.19 08:42	Vzdál. od osy:	Osa komunikace
Typ zařízení:	ECM-Static v.č. 081	Zemina:	Jílovité hlíny
Typ zkoušky:	ČSN 72 1006/A	Podloží:	Písčité hlíny
Velikost desky:	300 mm	Počasi:	Polojasno 17°C
Převodový poměr:	1:2	Jméno:	Marek Petráček
		Pozn.1:	Měřeno v úrovni zemní pláně
		Pozn.2:	

	1.cykklus		2.cykklus	
	p/Mpa	s/mm	p/Mpa	s/mm
	0,000	0,00	0,000	4,82
1	0,080	0,28	0,080	5,11
2	0,160	1,06	0,160	5,94
3	0,240	2,09	0,240	6,26
4	0,320	3,56	0,320	7,29
5	0,400	5,24	0,400	7,98
6	0,480	7,25	0,480	9,80
7	0,500	8,69		
1	0,250	7,64	0,000	0,000
2	0,125	7,09		
3	0,000	4,82		



Stat. modul def.:	E01=	13,8 MPa
Stat. modul def.:	E02=	22,9 MPa
Poměr:	E02/E01=	1,66

Konec protokolu

Zápis ukázky v deníku dne 24.8.2019

Zápis TDI o současném staveništi k položení  
odpovědných úseků v ul. Milady Denkové a to  
od ul. Vědecké po ul. Na Horácku

Zápis TDI dne 26.8.2019

Na základě vykonaných měření zkoním  
se č. 10 pořízení pokladku nepřelomků ul. Na Horácku

### Zápis geotechnika

Dnešního dne byly provedeny statické  
zkušební zkušební v úrovní zemní práce  
SO 101 - km 0,450  $E_{d,1} = 45 \text{ MPa}$  počet 1,1  
SO 101 - km 0,540 - 0,580 ul. Krocchleuská  
s vyšetřováním  $E_{d,1} = 23 \text{ MPa}$ , počet 1,59  
Na základě dosažených výsledků geotechnik  
konstatuje, že úroveň sá v ul. Krocchleuská  
je nepřekročena a proto se doporučuje  
sá v úrovni 0,4m v úrovní A2



Zápis geotechnik

6.9.2019

Dnešního dne byla provedena statická zatíková zkouška v úrovni zemní planě 9101 h<sub>1</sub> 0,680 - E<sub>sd</sub> = 23MPa, poměr 1,4. Na základě dosaženého výsledku geotechnik konstatuje, že únosnost zemní planě je nevyhovující a proto se doporučuje provést soubor zkoušek zbylých o možnosti optm.

za BPT: Petrůček

2) 2008077 - Krosilavka - práce obvodní -

Teplota: 18°C

Pracovní doba: 6<sup>00</sup> - 14<sup>30h</sup>

Pracovníci:

Klima Vladislav

Fil Martin

Petrůček Ivan

Přibylková Štefan

Kučka Karel

Syrovákovi Litabi

Katka

Pracovníci: 11<sup>00</sup> - 14<sup>30h</sup>

7.9.2019

Sobota

Mechanizace:

Mercedes Sprinter 316 - 8 h

Mercedes Sprinter 316 - 6,5 h

Mercedes Sprinter 316 - 6,5 h

Renault 014 9070739 - 8 h

Čat 311 Koudela Michal - 8 h

Čat 311 Koudela Patrik - 8 h

Handelné práce:

ul. Benešova Krosilavka - vypracování kalkulacíních výčetů, určení + návrh poklopů do místy komunikace, kopírky stavby

ul. Jurekova Krosilavka - Příprava výkresů pod obráběcími stroji, obrábění do betonového lože, ořezání zábran, kopírky stavby

ul. Krosilavka - Navrhování, rozpracování a určení výkresů do úrovně spodní místy planě, kopírky stavby

Dokupovaný materiál:

Odkoupený materiál: asfaltové směsi, řezivo 2,70t

Plocha vytěžené zeminy

S0 101.1A Rekonstrukce silnice II/118 - část 1  
skutečné zaměření geodetem

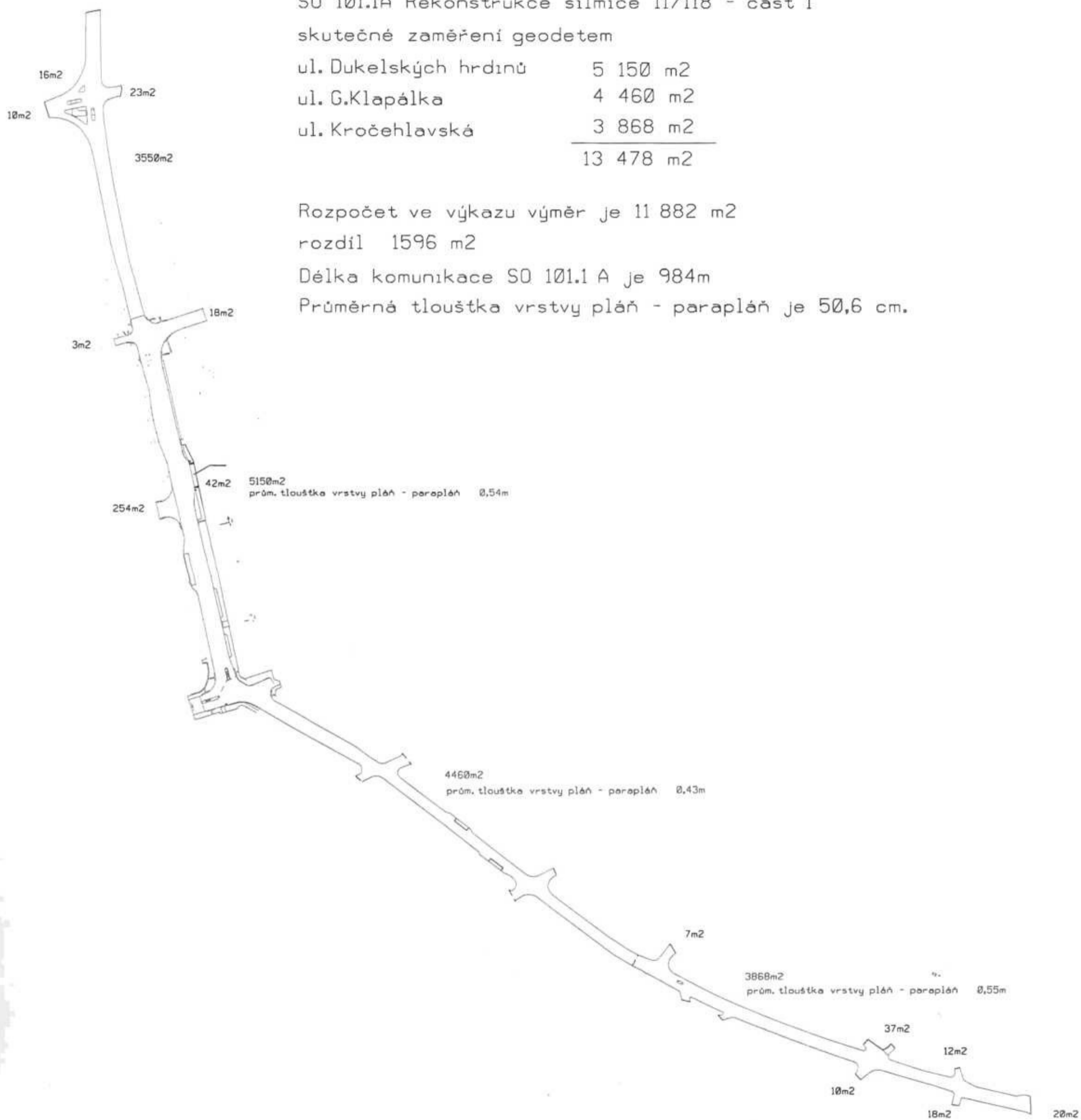
ul. Dukelských hrdinů	5 150 m <sup>2</sup>
ul. G.Klapálka	4 460 m <sup>2</sup>
ul. Kročehlavská	3 868 m <sup>2</sup>
	<hr/>
	13 478 m <sup>2</sup>

Rozpočet ve výkazu výměr je 11 882 m<sup>2</sup>

rozdíl 1596 m<sup>2</sup>

Délka komunikace S0 101.1 A je 984m

Průměrná tloušťka vrstvy pláň - parapláň je 50,6 cm.





Ing. Milan Peška  
Středočeský kraj  
Zborovská 81/11  
150 21 Praha 5 - Smíchov

Naše značka: 180343011 Vyřizuje: Václav Fůs Vaše značka: S-6048/DOP/2018 D-15-018 V Obrnicích dne 6.12. 2019

## **Oznámení o rozdílu mezi skutečným zaměřením a výkazem výměr u SO 101.1A v ul. Dukelských hrdinů, G. Klapálka, Kročehlavská.**

Společnost Herkul a.s., jako dodavatel díla: „II/118 Kladno, rekonstrukce silnice“, tímto ve smyslu článku 1 odstavce 1.1. smlouvy o dílo uzavřené dne 22.8.2018, oznamuje rozdíl mezi skutečným zaměřením a výkazem výměr u SO 101.1A v ul. Dukelských hrdinů, G. Klapálka, Kročehlavská.

Při zaměření skutečného provedení bylo zjištěno, že výkaz výměr nesouhlasí se skutečným provedením. U SO 101.1A při porovnání výkazu výměr a skutečného provedení bylo zjištěno navýšení zemních prací z důvodu sanace pláně, kdy se musela pláň rozšířit.

Dodavatel tímto žádá objednatele o sdělení stanoviska k tomuto oznámení.

Tato změna způsobí navýšení nákladů na realizaci a zároveň navýšení ceny díla.  
O návrhu změny bylo jednáno a tato skutečnost je zahrnuta v zaměření geodeta ze dne 3.12.2019.



**Václav Fůs**  
stavbyvedoucí



**Přílohy**  
Zaměření geodeta

Ing. Lubomír Bureš  
IBH spol. s r.o.  
Poděbradova 3178  
272 01 Kladno

Naše značka: 180343011 Vyřizuje: Václav Fůs Vaše značka: S-6048/DOP/2018 D-15-018 V Obrnicích dne 6.12. 2019

## Oznámení o rozdílu mezi skutečným zaměřením a výkazem výměr u SO 101.1A v ul. Dukelských hrdinů, G. Klapálka, Kročehlavská.

Společnost Herkul a.s., jako dodavatel díla: „II/118 Kladno, rekonstrukce silnice“, tímto ve smyslu článku 1 odstavce 1.1. smlouvy o dílo uzavřené dne 22.8.2018, oznamuje rozdíl mezi skutečným zaměřením a výkazem výměr u SO 101.1A v ul. Dukelských hrdinů, G. Klapálka, Kročehlavská.

Při zaměření skutečného provedení bylo zjištěno, že výkaz výměr nesouhlasí se skutečným provedením. U SO 101.1A při porovnání výkazu výměr a skutečného provedení bylo zjištěno navýšení zemních prací z důvodu sanace pláň, kdy se musela pláň rozšířit.

Dodavatel tímto žádá technický dozor o sdělení stanoviska k tomuto oznámení.

Tato změna způsobí navýšení nákladů na realizaci a zároveň navýšení ceny díla. O návrhu změny bylo jednáno a tato skutečnost je zahrnuta v zaměření geodeta ze dne 3.12.2019.



Václav Fůs  
stavbyvedoucí



Přílohy  
Zaměření geodeta



Ing. Dušan Merta  
PUDIS a.s.  
Nad Vodovodem 2/3258  
100 31 Praha 10

Naše značka: 180343011 Vyřizuje: Václav Fůs Vaše značka: S-6048/DOP/2018 D-15-018 V Obrnicích dne 6.12. 2019

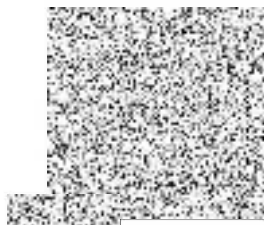
## Oznámení o rozdílu mezi skutečným zaměřením a výkazem výměr u SO 101.1A v ul. Dukelských hrdinů, G. Klapálka, Kročehlavská.

Společnost Herkul a.s., jako dodavatel díla: „II/118 Kladno, rekonstrukce silnice“, tímto ve smyslu článku 1 odstavce 1.1. smlouvy o dílo uzavřené dne 22.8.2018, oznamuje rozdíl mezi skutečným zaměřením a výkazem výměr u SO 101.1A v ul. Dukelských hrdinů, G. Klapálka, Kročehlavská.

Při zaměření skutečného provedení bylo zjištěno, že výkaz výměr nesouhlasí se skutečným provedením. U SO 101.1A při porovnání výkazu výměr a skutečného provedení bylo zjištěno navýšení zemních prací z důvodu sanace pláň, kdy se musela pláň rozšířit.

Dodavatel tímto žádá autorský dozor o sdělení stanoviska k tomuto oznámení.

Tato změna způsobí navýšení nákladů na realizaci a zároveň navýšení ceny díla.  
O návrhu změny bylo jednáno a tato skutečnost je zahrnuta v zaměření geodeta ze dne 3.12.2019.



Václav Fůs  
stavbyvedoucí



Přílohy  
Zaměření geodeta

<b>Váš dopis ZN.:</b> 180343011	<b>Adresa:</b>
<b>Ze dne:</b> 6.12.2019	
<b>Naše ZN.:</b> S-6048/DOP/2018 D-15-018	
<b>Vyřizuje:</b> Ing. Dušan Merta	<b>HERKUL a.s.</b>
<b>Tel.:</b> [redacted]	<b>Václav Fůs</b>
<b>Fax:</b> [redacted]	
<b>E-mail:</b> [redacted]	
<b>Datum:</b> 11. prosince 2019	

**Akce:** II/118 Kladno, rekonstrukce

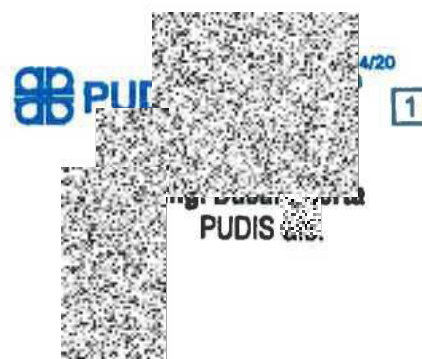
**Věc:** Skutečný rozsah zemních prací SO 101.1 a SO 101.2 – vyjádření AD

Na základě oznámení zhotovitele byly prověřeny skutečné výměry provedených prací ve vztahu k předpokládaným hodnotám z předešlého stupně PD.

U SO 101.1 (v soupisu prací SO 101.1A) byla navýšena výměra ukládání vrstvy ze ŠD, neboť během stavby došlo k častým sanacím aktivní zóny. Tyto byly na základě geotechnických zkoušek jednotlivě vykazovány jako ZBV. Projekt však nepočítal s tak rozsáhlým nekonsolidovaným územím a navrhoval pouze vápnění do hl. 0,3 m. Zastižené materiály nebyly vhodné pro navržený typ sanací a po dohodě všech zúčastněných stran bylo zvoleno technické řešení nahrazení výkopku vrstvou z ŠD frakce 0-63 s ukládáním po vrstvách. Skutečné zásahy v aktivní zóně si vyžádaly rozšíření sanačních a podkladních vrstev nad rámec PDPS a AD tedy shledává nárokování víceprací jako opodstatněné.

AD vyjadřuje svůj souhlas se zasláným zaměřením, které je přílohou příslušného oznámení, a na jehož základě budou vyčísleny výměry nad rámec předpokládaných hodnot.

S pozdravem





**HERKUL a.s.**  
Václav Fúš

## Vyjádření TDI k ZBV

**Akce: „II/118 Kladno, rekonstrukce silnice“  
SO 101.1 A - skutečný rozsah zemních prací**

Zhotovitel stavby Herkul a.s. oznámil deficit ve skutečném objemu zemních prací ve srovnání s předpokládaným objemem těchto prací dle PDPS. Zároveň podal žádost o stanovisko TDI doloženou geodetickým zaměřením skutečného provedení. Tento fakt potvrzuje svým vyjádřením rovněž AD dopisem ze dne 11.12.2019.

Vzhledem k výše uvedeným skutečnostem TDI považuje nárok zhotovitele za oprávněný a souhlasí s navýšením položky.

S pozdravem

Ing. Roman Vítner  
IBH s.r.o.



**IBH** spol. s r.o.  
Poděbradova 3178  
27201 KLADNO  
3

V Kladně dne 7.1.2020

## Hampejsová Michaela

---

**Od:** Peška Milan  
**Odesláno:** pondělí 30. prosince 2019 10:06  
**Komu:** Hampejsová Michaela  
**Předmět:** RE: ZBV č. 13 rozdíl mezi skutečným zaměřením a výkazem výměr

Souhlasím, zpracujte ZBV dle SOD.

Přeju hezký den.

Ing. Milan Peška  
Vedoucí investic EU



Krajská správa a údržba silnic Středočeského kraje,  
příspěvková organizace

Zborovská 11, 150 21 Praha 5

IČ: 00066001

Kancelář : Praha

tel. : 601 159 692

e-mail : [info@ksus.cz](mailto:info@ksus.cz)

[www.ksus.cz](http://www.ksus.cz)

**From:** Hampejsová Michaela [mailto: [hampejsova@ksus.cz](mailto:hampejsova@ksus.cz)]  
**Sent:** Thursday, December 19, 2019 3:22 PM  
**To:** Peška Milan  
**Subject:** ZBV č. 13 rozdíl mezi skutečným zaměřením a výkazem výměr

Dobrý den,

přílohou zasíláme oznámení o změně, která se týká rozdílu mezi skutečným zaměřením a výkazem výměr u SO 101.1A a zaměřením geodetem, které zároveň patří i k ZBV č. 14.

Tímto žádáme o Vaše stanovisko k výše uvedené změně.

Děkuji.

S pozdravem

**ING. MICHAELA HAMPEJSOVÁ**  
Asistentka stavbyvedoucího



HERKUL a.s.  
Průmyslová 228  
435 21 Obmice

[www.herkul.cz](http://www.herkul.cz)

[www.hblok.cz](http://www.hblok.cz)



## Krycí list ZBV

Název stavby a registrační číslo projektu: <b>II/118 Kladno, rekonstrukce silnice, CZ.06.1.42/0.0/0.0/17_082/0008449</b> Název stavebního objektu/provozního souboru (SO/PS): <b>Křižovatková napojení komunikací - část 1</b>	Číslo SO/PS / / číslo Změny SO/PS: <b>101.2/1</b>	Číslo ZBV: <b>16</b>
---	---	-------------------------

Objednatel: **Středočeský kraj**  
Zborovská 81/11, 150 21 Praha 5, Smíchov  
IČO: 70891095 DIČ: CZ70891095

Zhotovitel: **HERKUL a.s.**  
Průmyslová 228, 435 21 Obrnice  
IČO: 25004638 DIČ: CZ25004638

## Rekapitulace ZBV č. 16 dle Skupin 1, 2, 3, 4, 5

část ZBV č.	Cena navrhovaných Změn záporných	Cena navrhovaných Změn kladných	Cena navrhovaných Změn záporných a Změn kladných celkem
16.1	0,00	0,00	0,00

část ZBV č.	Cena navrhovaných Změn záporných	Cena navrhovaných Změn kladných	Cena navrhovaných Změn záporných a Změn kladných celkem
16.2	0,00	0,00	0,00

část ZBV č.	Cena navrhovaných Změn záporných	Cena navrhovaných Změn kladných	Cena navrhovaných Změn záporných a Změn kladných celkem
16.3	0,00	545 472,60	545 472,60

část ZBV č.	Cena navrhovaných Změn záporných	Cena navrhovaných Změn kladných	Cena navrhovaných Změn záporných a Změn kladných celkem
16.4	0,00	0,00	0,00

část ZBV č.	Cena navrhovaných Změn záporných	Cena navrhovaných Změn kladných	Cena navrhovaných Změn záporných a Změn kladných celkem
16.5	0,00	0,00	0,00

Suma ZBV č.	Cena navrhovaných Změn záporných	Cena navrhovaných Změn kladných	Cena navrhovaných Změn záporných a Změn kladných celkem
<b>16</b>	<b>0,00</b>	<b>545 472,60</b>	<b>545 472,60</b>

Části ZBV se číslují číslem ZBV, za kterým je tečka a index udávající číslo Skupiny.  
Stejný systém číslování se používá pro jednotlivé Evidenční nebo Změnové listy  
a pro Rozpis ocenění změn položek.

## Změnový list

Název stavby a registrační číslo projektu: <b>II/118 Kladno, rekonstrukce silnice, CZ.06.1.42/0.0/0.0/17_082/0008449</b>	Číslo SO/PS / / číslo Změny SO/PS: <b>101.2/1</b>	Číslo ZBV: <b>16</b>
Název stavebního objektu/provozního souboru (SO/PS): <b>Křižovatková napojení komunikací - část 1</b>		

Strany smlouvy o dílo č. S-6048/DOP/2018 na realizaci výše uvedené Stavby uzavřené dne 22.8.2018 (dále jen Smlouva):

Objednatel: Středočeský kraj se sídlem Zborovská 81/11, 150 00 Praha 5, Smíchov

Zhotovitel: HERKUL a.s. se sídlem: Průmyslová 228, 435 21 Obrnice

Přílohy Změnového listu:			Paré č.	Příjemce
1. Krycí list	1	počet listů	1	Objednatel
2. Změnový list	1	počet listů	2	Objednatel
3. Zápis o projednání ocenění soupisu prací	1	počet listů	3	Zhotovitel
4. Rozpis ocenění Změn položek	1	počet listů	4	Zhotovitel
5. Zařazení do skupin	1	počet listů	5	Autorský dozor
6. Přehled dokladů	1	počet listů	6	Technický dozor
Další doklady	13	počet listů	7	Regionální dotační kancelář

Iniciátor změny: Zhotovitel

Popis a zdůvodnění Změny:

**1. Změna se týká skutečných výměr u SO 101.2 - křižovatková napojení komunikací - část 1** - Po geodetickém zaměření skutečného provedení bylo zjištěno, že plochy ve výkazu výměr mají menší výměry. Z důvodu mělkého uložení stávajících inženýrských sítí byly provedeny odlišné sklonové poměry a tím došlo k většímu zásahu do postranních ulic. Navýšení prací při napojování stavby na stávající stav bylo nutné pro zdárné dokončení díla s plnou funkcí.

Tato změna způsobí navýšení ceny prováděných prací o 545 472,60 Kč.

Tato změna vznikla na základě zjištěných skutečností při provádění stavebních prací.

Jedná se o Změnu nepodstatnou, nepředvídanou, která je tak podle § 5, odst. 1, písm.c), resp. podle § 10 Směrnice R-SM-36 Krajské správy a údržby silnic Středočeského kraje (účinnost od 29.5.2017) upřesňující provádění změn závazků dle zákona č. 134/2016 Sb., o zadávání veřejných zakázek zařazena do **Skupiny 3**. Zároveň se jedná o práce, které nemění celkovou povahu veřejné zakázky.

Z hlediska Zákona o zadávání veřejných zakázek č. 134/2016 Sb. tato Změna nepředstavuje vznik podstatné změny závazku a dle § 222, odst. 6) se jedná o změnu nepředvídanou.

Údaje v Kč bez DPH:

Cena navrhovaných Změn záporných	Cena navrhovaných Změn kladných	Cena navrhovaných Změn záporných a Změn kladných celkem	Součet absolutních hodnot Změn kladných a Změn záporných
<b>0,00</b>	<b>545 472,60</b>	<b>545 472,60</b>	<b>545 472,60</b>

## Podpis vyjadřuje souhlas se Změnou:

Zhotovitel (stavbyvedoucí)	jméno	Václav Füs	datum	4. 05. 2020	podpis
Projektant (autorský dozor)	jméno	Ing. Dušan Merta	datum	5. 05. 2020	podpis
Technický dozor investora	jméno	Ing. Roman Vitner	datum	5. 05. 2020	podpis
Supervize (Regionální dotační kancelář)	jméno	Ing. Václav Chytil	datum		podpis
Zástupce Objednatele:	jméno	Mgr. Zdeněk Dvořák, MPA	datum		podpis

Objednatel a Zhotovitel se dohodli, že u tohoto SO/PS, který je součástí uvedené Stavby, budou provedeny Změny, jež jsou podrobně popsány, zdůvodněny, dokladovány a oceněny v dokumentaci této Změny. Smluvní strany shodně prohlašují, že Změny dle tohoto Změnového listu nejsou zlepšením dle čl. 13.2 Smluvních podmínek. Tento Změnový list představuje dodatek Smlouvy. Smlouva se mění v rozsahu upraveném v tomto Změnovém listu. V ostatním zůstávají práva a povinnosti Objednatele a Zhotovitele sjednané ve Smlouvě nedotčeny. Na důkaz toho připojují příslušné osoby oprávněné jednat jménem nebo v zastoupení Objednatele a Zhotovitele své podpisy.

Objednatel (Oprávněná osoba Objednatele)	jméno	Martin Herman	datum	14 -07- 2020	podpis
Zhotovitel	jméno	Ing. Václav Roth HERKUL a.s.	datum	4. 05. 2020	podpis
	jméno	Ing. Radek Braum HERKUL a.s.	datum	4. 05. 2020	podpis

Číslo paré: 6



**ZÁPIS****o projednání ocenění soupisu prací a ceny stavebního objektu/provozního souboru (SO/PS)  
pro všechny skupiny - pro ZBV číslo: 16**

Název stavby a registrační číslo projektu: II/118 Kladno, rekonstrukce silnice, CZ.06.1.42/0.0/0.0/17_082/0008449	
Číslo SO/PS / číslo Změny SO/PS:	101.2/1
Název stavebního objektu/provozního souboru (SO/PS): Křižovatková napojení komunikací - část 1	

Údaje v Kč bez DPH

Cena SO/PS dle Smlouvy
1 - zadat
2 800 164,82

**Poznámka:** Cenu všech Změn záporných v předchozích Změnách na SO/PS a cenu navrhovaných Změn záporných na SO/PS je nutno zadávat se znaménkem mínus (-).

**Cena SO/PS v předchozích ZBV:**

Údaje v Kč bez DPH

	Cena všech Změn záporných v předchozích Změnách na SO/PS	Cena všech Změn kladných v předchozích Změnách na SO/PS	Cena SO/PS po všech předchozích Změnách	Rozdíl ceny SO/PS po všech předchozích Změnách a ve Smlouvě
2	3 - zadat	4 - zadat	5=1+3+4	6=5-1
stavební/montážní práce	0,00	0,00	2 800 164,82	0,00

**Cena SO/PS v této ZBV a po této ZBV:**

Údaje v Kč bez DPH

	Cena navrhovaných Změn záporných na SO/PS	Cena navrhovaných Změn kladných na SO/PS	Cena všech Změn kladných na SO/PS (předchozích a navrhovaných)	Cena všech Změn kladných na SO/PS k ceně SO/PS dle Smlouvy v %
7	8 - zadat	9 - zadat	10=4+9	11=10/1
stavební/montážní práce	0,00	545 472,60	545 472,60	19,48%

**Cena SO/PS po této ZBV:**

Údaje v Kč bez DPH

	Cena všech Změn záporných na SO/PS (předchozích a navrhovaných)	Cena SO/PS po této Změně	Rozdíl ceny SO/PS po této Změně oproti ceně SO/PS dle Smlouvy	Rozdíl ceny SO/PS po této Změně oproti ceně SO/PS dle Smlouvy v %
12	13=3+8	14=1+13+10	15=14-1	16=15/1
stavební/montážní práce	0,00	3 345 637,42	545 472,60	19,48%

**Vyjádření (souhlasím x nesouhlasím), jméno, datum, podpis**

Zhotovitel (stavbyvedoucí): Václav Fůs souhlasím

Projektant (autorský dozor): Ing. Dušan Merta souhlasím

Stavební dozor: Ing. Roman Vitner souhlasím

Zástupce Objednatele: Mgr. Zdeněk Dvořák, MPA souhlasím

Supervize (RDK): Ing. Václav Chytil souhlasím

Zaměstnanec KSÚS SK  
odpovědný za cenové  
projednání Změny: Ing. Milan Peška souhlasím

4. 05. 2020

5. 05. 2020

5. 05. 2020



## Rozpis ocenění Změn položek - pro ZBV číslo: 16

Název stavby a registrační číslo projektu: II/118 Kladno, rekonstrukce silnice, CZ.06.1.42/0.0/0.0/17_082/0008449								ZMĚNA SOUPISU PRACÍ (SO/PS)					
Číslo a název SO/PS: SO 101.2 - Křižovatková napojení komunikací - část 1								101.2/1					
Číslo a název rozpočtu: SO 101.2 - Křižovatková napojení komunikací - část1								Skupina Změn: 3					
Pof. č. pol.	Kód položky	Název položky	m.j.	Množství ve Smlouvě	Množství ve Změně	Množství rozdílu	Cena za m.j. v Kč	Cena celkem ve Smlouvě v Kč	Změny záporné v Kč	Změny kladné v Kč	Cena celkem ve Změně v Kč	Rozdíl cen celkem v Kč	Podíl cen celkem v %
	2	3	4	5	6	7	8	9	10	11	12	13	14
14	565145121	Asfaltový beton vrstva podkladní ACP 16 (obalované kamenivo střednězrné - OKS) s rozprostřením a zhutněním v pruhu šířky přes 3 m, po zhutnění tl. 60 mm	m2	1 388,000	1 858,000	470,000	247,00	342 836,00	0,00	116 090,00	458 926,00	116 090,00	34%
16	567132112	Podklad ze směsi stmelené cementem SC bez dilatačních spár, s rozprostřením a zhutněním SC C 8/10 (KSC I), po zhutnění tl. 170 mm	m2	1 457,400	1 927,400	470,000	303,00	441 592,20	0,00	142 410,00	584 002,20	142 410,00	32%
17	573111111	Postřik infiltrační PI z asfaltu silničního s posypem kamenivem, v množství 0,60 kg/m2	m2	1 457,400	1 927,400	470,000	10,80	15 739,92	0,00	5 076,00	20 815,92	5 076,00	32%
18	573231106	Postřik spojovací PS bez posypu kamenivem ze silniční emulze, v množství 0,30 kg/m2	m2	2 776,000	3 716,000	940,000	5,39	14 962,64	0,00	5 066,60	20 029,24	5 066,60	34%
19	576133221	Asfaltový koberec mastixový SMA 11 (AKMS) s rozprostřením a se zhutněním v pruhu šířky přes 3 m, po zhutnění tl. 40 mm	m2	1 388,000	1 858,000	470,000	247,00	342 836,00	0,00	116 090,00	458 926,00	116 090,00	34%
20	577165142	Asfaltový beton vrstva ložní ACL 16 (ABH) s rozprostřením a zhutněním z modifikovaného asfaltu v pruhu šířky přes 3 m, po zhutnění tl. 70 mm	m2	1 388,000	1 858,000	470,000	342,00	474 696,00	0,00	160 740,00	635 436,00	160 740,00	34%
		<b>CELKEM:</b>			-			<b>1 632 662,76</b>	<b>0,00</b>	<b>545 472,60</b>	<b>2 178 135,36</b>	<b>545 472,60</b>	

**PŘEHLED ZAŘAZENÍ ZMĚN DO SKUPIN (údaje v Kč bez DPH)**

Název stavby a registrační číslo projektu: **II/118 Kladno, rekonstrukce silnice, CZ.06.1.42/0.0/0.0/17\_082/0008449**

1	Přijátá smluvní částka bez rezervy a DPH	88 554 024,64
2=1+15+20	<b>Aktuální smluvní částka (cena stavby) bez DPH</b>	<b>98 495 094,51</b>

8=30+34	Suma Změn záporných a Změn kladných Skupiny 3 a Skupiny 4	9 941 069,87	bez ABS
7=(6+17)00	Sledování limitu 30 % - součet Skupiny 3 a Skupiny 4	11,23%	

9=(31/17)*100	Sledování limitu 50 % Skupina 3	15,95%	ABS
10=(30/17)*100	Sledování limitu 50 % Skupina 4	3,05%	ABS
10A=31+35	Suma absolutních hodnot Změn kladných a Změn záporných pro Skupinu 3 a Skupinu 4	16 623 046,53	
11=1*0,5	Zákonný limit 50 % pro Skupinu 3 a Skupinu 4	44 277 012,32	

12=(36+37)*100	Sledování limitu 15 %	0,00%
13=36+37	Sledování limitu 149 224 000 Kč	0,00

2a=2+123	Aktuální smluvní částka (cena stavby) včetně DPH	119 179 064,35
3=(21/1)*100	Procento změny přijaté smluvní částky	111,23%
4=(24/1)*100	Sledování vyhrazených změn (Skupina 1)	0,00%
5=(25/1)*100	Sledování záměny položek (Skupina 2)	0,00%
8B=(16/1)*100	Sledování limitu 30 % pro součet Skupiny 3 a Skupiny 4	11,23%

8=1*0,3	Zákonný limit 30 % pro Skupinu 3 a Skupinu 4	26 566 207,39
---------	--	---------------

14=(40224000-11)	Zbývá do limitu	149 224 000,00
------------------	-----------------	----------------

Skupiny změn																			
-1-			-2-			-3-						-4-				-5-			
Vyhrazené změny (Doměrky) (dle §100 zákona č. 134/2016 Sb.)			Záměna položek (dle §222 odst. (7) zákona č. 134/2016 Sb.)			Změny nepředvídané (dle §222 odst. (6) zákona č. 134/2016 Sb.)						Změny nezbytné (dle §222 odst. (5) zákona č. 134/2016 Sb.)				Změny de minimis Změny neměnní celkovou povahou veřejné zakázky (dle §222 odst. (4) zákona č. 134/2016 Sb.)			

SO	ZBV č.	Název SO/PS / předmět Změny	Změny záporné (zadávat se znaménkem minus)	Změny kladné	Hodnota ZBV	Změny záporné (zadávat se znaménkem minus)	Změny kladné	Suma Změn záporných a Změn kladných	Změny záporné (zadávat se znaménkem minus)	Změny kladné	Suma Změn záporných a Změn kladných	Změny záporné (zadávat se znaménkem minus)	Změny kladné	Procentní vyjádření Změny kladné	Suma Změn záporných a Změn kladných	Suma abs hodnot Změn záporných a Změn kladných	Změny záporné (zadávat se znaménkem minus)	Změny kladné	Procentní vyjádření Změny kladné	Suma Změn záporných a Změn kladných	Suma abs hodnot Změn záporných a Změn kladných	Změny záporné (zadávat se znaménkem minus)	Změny kladné	limit 15 %
16	17	18	19=22+25+28+32+36	20=23+26+29+33+37	21=19+20	22	23	24=22+23	25	26	27=25+26	28	29	29A=(29/1)*100	30=28+29	31=(28)+29	32	33	33A=(33/1)*100	34=32+33	35=(32)+33	36	37	38=(36+37)*1*100
		II/118 Kladno, rekonstrukce silnice	- 3 440 988,33	13 382 058,20	9 941 069,87	0,00	0,00	0,00	0,00	0,00	0,00	- 2 565 290,33	11 559 545,86	13,05%	8 994 255,53	14 124 836,19	- 875 698,00	1 822 512,34	2,06%	946 814,34	2 698 210,34	0,00	0,00	0,00%
102.1/1	1	Rekonstrukce silnice II/118 - část 2/vybourání asfaltů, uložení	- 106 040,22	495 392,22	389 352,00	0,00	0,00	0,00	0,00	0,00	0,00	- 106 040,22	495 392,22	0,56%	389 352,00	601 432,44	0,00	0,00	0,00%	0,00	0,00	0,00	0,00	0,00%
306/1	2	SO 306 - Uliční vpusti/Změna materiálu - uliční vpusti včetně přípojek	- 2 459 250,11	888 873,24	- 1 570 376,87	0,00	0,00	0,00	0,00	0,00	0,00	- 2 459 250,11	888 873,24	1,00%	- 1 570 376,87	3 348 123,35	0,00	0,00	0,00%	0,00	0,00	0,00	0,00	0,00%
102.1/2	3	Rekonstrukce silnice II/118 - část 2/sanace neúnosné pláně	0,00	780 793,78	780 793,78	0,00	0,00	0,00	0,00	0,00	0,00	0,00	780 793,78	0,88%	780 793,78	780 793,78	0,00	0,00	0,00%	0,00	0,00	0,00	0,00	0,00%
102.1/3	4	Rekonstrukce silnice II/118 - část 2/sanace neúnosné pláně	0,00	519 155,65	519 155,65	0,00	0,00	0,00	0,00	0,00	0,00	0,00	519 155,65	0,59%	519 155,65	519 155,65	0,00	0,00	0,00%	0,00	0,00	0,00	0,00	0,00%
501/1	5	Přeložky NTL plynovodních přípojek/Výšková úprava přípojek NTL plynovodu u č. p. 2 - zemní práce, Výšková úprava NTL plynovodu DN 225 ul. Svobody zemní práce	0,00	175 744,12	175 744,12	0,00	0,00	0,00	0,00	0,00	0,00	0,00	175 744,12	0,20%	175 744,12	175 744,12	0,00	0,00	0,00%	0,00	0,00	0,00	0,00	0,00%
101.1B/1	6	Rekonstrukce silnice II/118 - část 1/sanace neúnosné pláně ul. Gen. Klápáka	0,00	905 504,73	905 504,73	0,00	0,00	0,00	0,00	0,00	0,00	0,00	905 504,73	1,02%	905 504,73	905 504,73	0,00	0,00	0,00%	0,00	0,00	0,00	0,00	0,00%
102.1/4	7	Rekonstrukce silnice II/118 - část 2/deficit materiálu - žulové kocky K16	0,00	113 739,14	113 739,14	0,00	0,00	0,00	0,00	0,00	0,00	0,00	0,00	0,00%	0,00	0,00	0,00	113 739,14	0,13%	113 739,14	113 739,14	0,00	0,00	0,00%
102.2/1	8	Křížovatková napojení komunikací - část 2/doplnění materiálu - obrubníky Best Linea	0,00	84 366,89	84 366,89	0,00	0,00	0,00	0,00	0,00	0,00	0,00	0,00	0,00%	0,00	0,00	0,00	84 366,89	0,10%	84 366,89	84 366,89	0,00	0,00	0,00%
101.1A/1	9	Rekonstrukce silnice II/118 - část 1/ sanace neúnosné pláně v ul. Kročehlavská a ul. Dukelských hrdinů	0,00	4 082 275,29	4 082 275,29	0,00	0,00	0,00	0,00	0,00	0,00	0,00	4 082 275,29	4,61%	4 082 275,29	4 082 275,29	0,00	0,00	0,00%	0,00	0,00	0,00	0,00	0,00%
302/1	10	Stoka 2/Kanalizační šachta spádová DN1200 pro dešťovou kanalizaci	0,00	57 910,11	57 910,11	0,00	0,00	0,00	0,00	0,00	0,00	0,00	0,00	0,00%	0,00	0,00	0,00	57 910,11	0,07%	57 910,11	57 910,11	0,00	0,00	0,00%
461/1	11	Přeložky optické sítě MOSK/úpravený rozsah prací podle RDS	- 875 698,00	1 100 483,30	224 785,30	0,00	0,00	0,00	0,00	0,00	0,00	0,00	0,00	0,00%	0,00	0,00	- 875 698,00	1 100 483,30	1,24%	224 785,30	1 976 181,30	0,00	0,00	0,00%
105/1	12	Dopravní opatření při rekonstrukci/prodloužení termínu dokončení	0,00	405 512,90	405 512,90	0,00	0,00	0,00	0,00	0,00	0,00	0,00	0,00	0,00%	0,00	0,00	0,00	405 512,90	0,46%	405 512,90	405 512,90	0,00	0,00	0,00%
000/1	13	Ostatní a vedlejší náklady/prodloužení termínu dokončení	0,00	60 500,00	60 500,00	0,00	0,00	0,00	0,00	0,00	0,00	0,00	0,00	0,00%	0,00	0,00	0,00	60 500,00	0,07%	60 500,00	60 500,00	0,00	0,00	0,00%
102.1/5	14	Rekonstrukce silnice II/118 - část 2/sanace neúnosné pláně ul. M. Horákové od km 1,130 - 1,230	0,00	1 117 298,83	1 117 298,83	0,00	0,00	0,00	0,00	0,00	0,00	0,00	1 117 298,83	1,26%	1 117 298,83	1 117 298,83	0,00	0,00	0,00%	0,00	0,00	0,00	0,00	0,00%
101.1A/2	15	Rekonstrukce silnice II/118 - část 1/sanace neúnosné pláně - rozdíl mezi skutečným zaměřením a původním výkazem výměr	0,00	2 049 035,40	2 049 035,40	0,00	0,00	0,00	0,00	0,00	0,00	0,00	2 049 035,40	2,31%	2 049 035,40	2 049 035,40	0,00	0,00	0,00%	0,00	0,00	0,00	0,00	0,00%
101.2/1	16	Křížovatková napojení komunikací - část 1/zvětšení ploch křížovatkových napojení	0,00	545 472,60	545 472,60	0,00	0,00	0,00	0,00	0,00	0,00	0,00	545 472,60	0,62%	545 472,60	545 472,60	0,00	0,00	0,00%	0,00	0,00	0,00	0,00	0,00%



## Přehled dalších dokladů

Číslo ZBV:	16
Název stavby a registrační číslo projektu:	<b>II/118 Kladno, rekonstrukce silnice, CZ.06.1.42/0.0/0.0/17_082/0008449</b>
Název stavebního objektu / provozního souboru (SO/PS):	<b>Křižovatková napojení komunikací - část 1</b>
Číslo SO/PS / číslo změny SO/PS:	<b>101.2/1</b>

Doklad	Součást dokumentace ZBV	
	ANO (počet listů)	NE - Uloženo
07 Změnový soupis prací SO 101.2 po změně 1	2	
08 Oznámení o změně statutárních orgánů	1	
09 Zápis z KD 32 z 3.12.2019	3	
10 Geodetické zaměření plochy asfaltů	1	
11 - 13 Oznámení Zhotovitele o změně	3	
14 Vyjádření AD	1	
15 Vyjádření TDI	1	
16 Stanovisko zástupce KSÚS a zároveň Středočeského kraje	1	
Počet listů celkem	13	