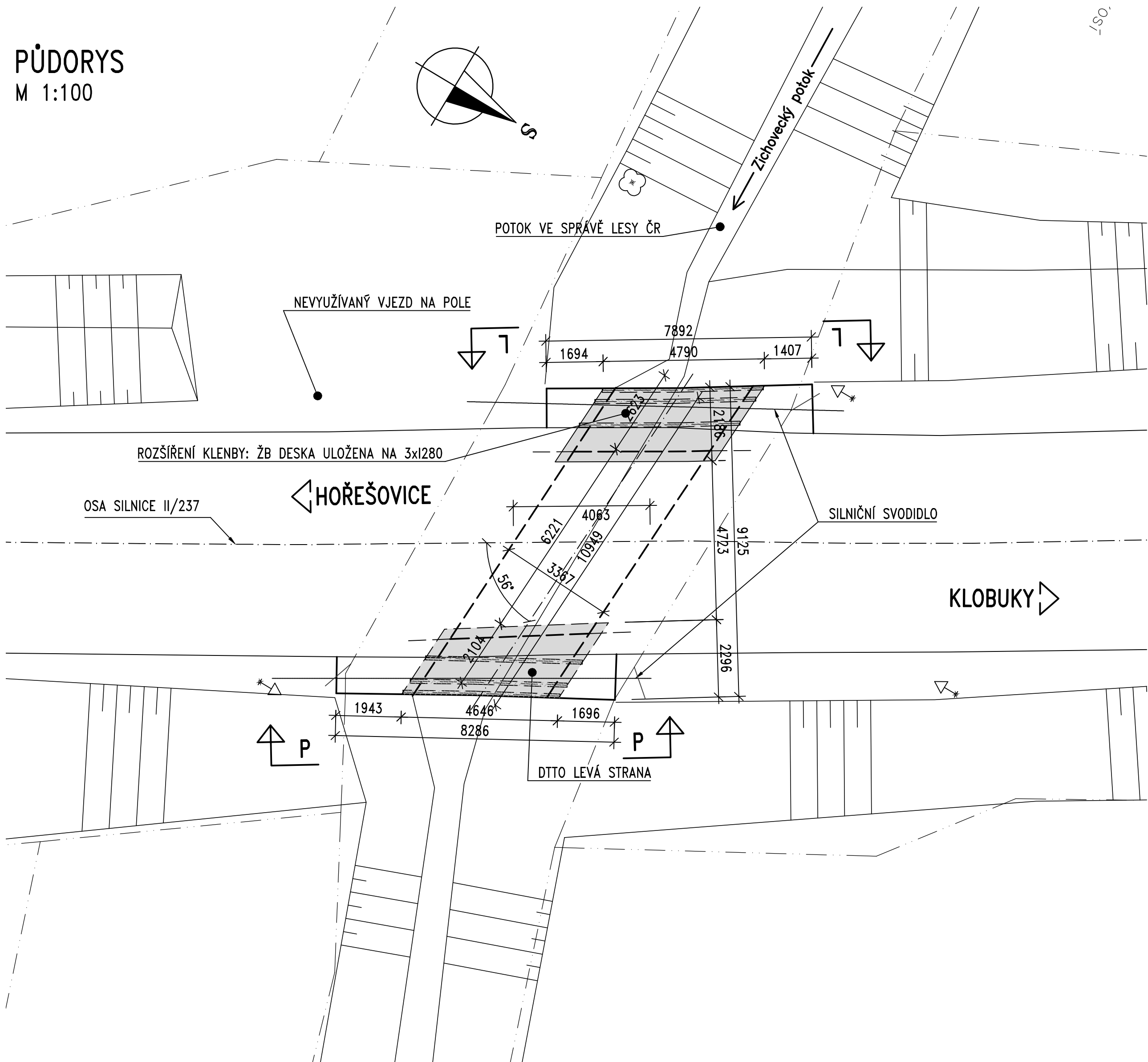
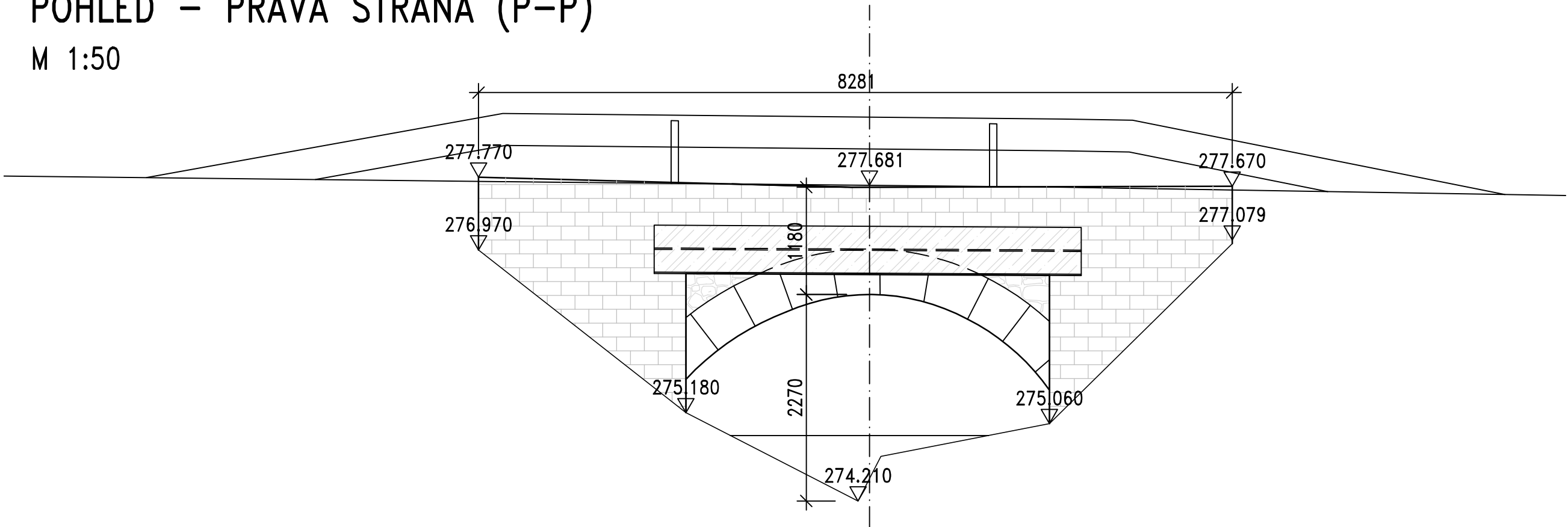


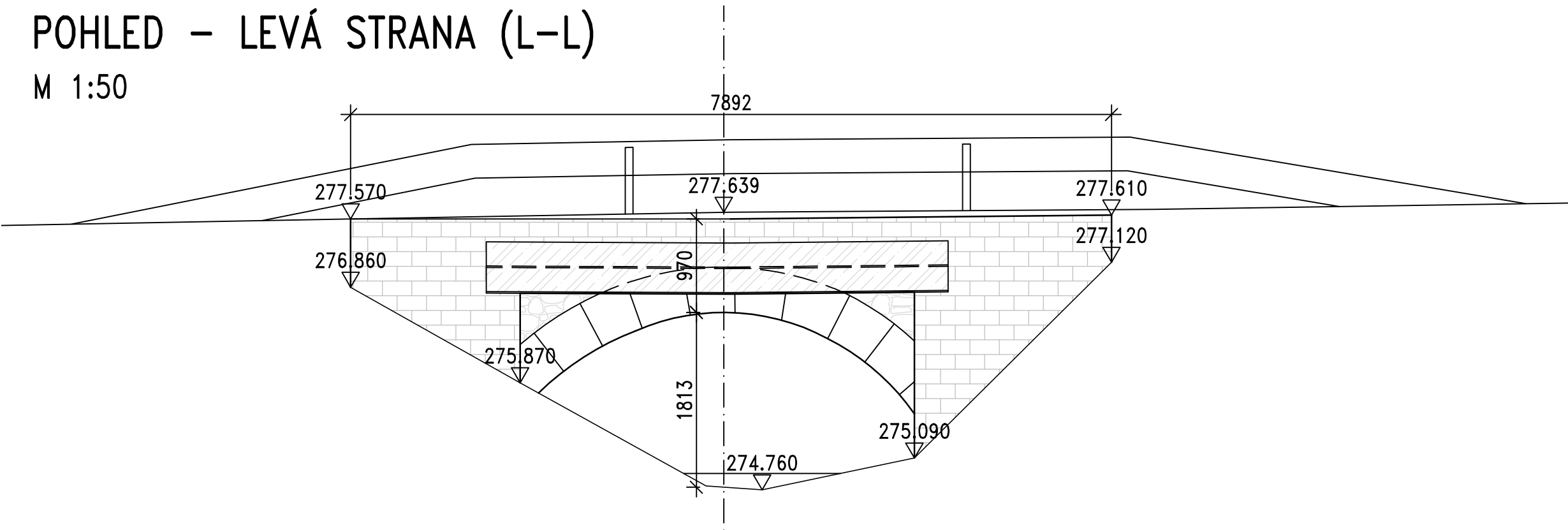
PŮDORYS  
M 1:100



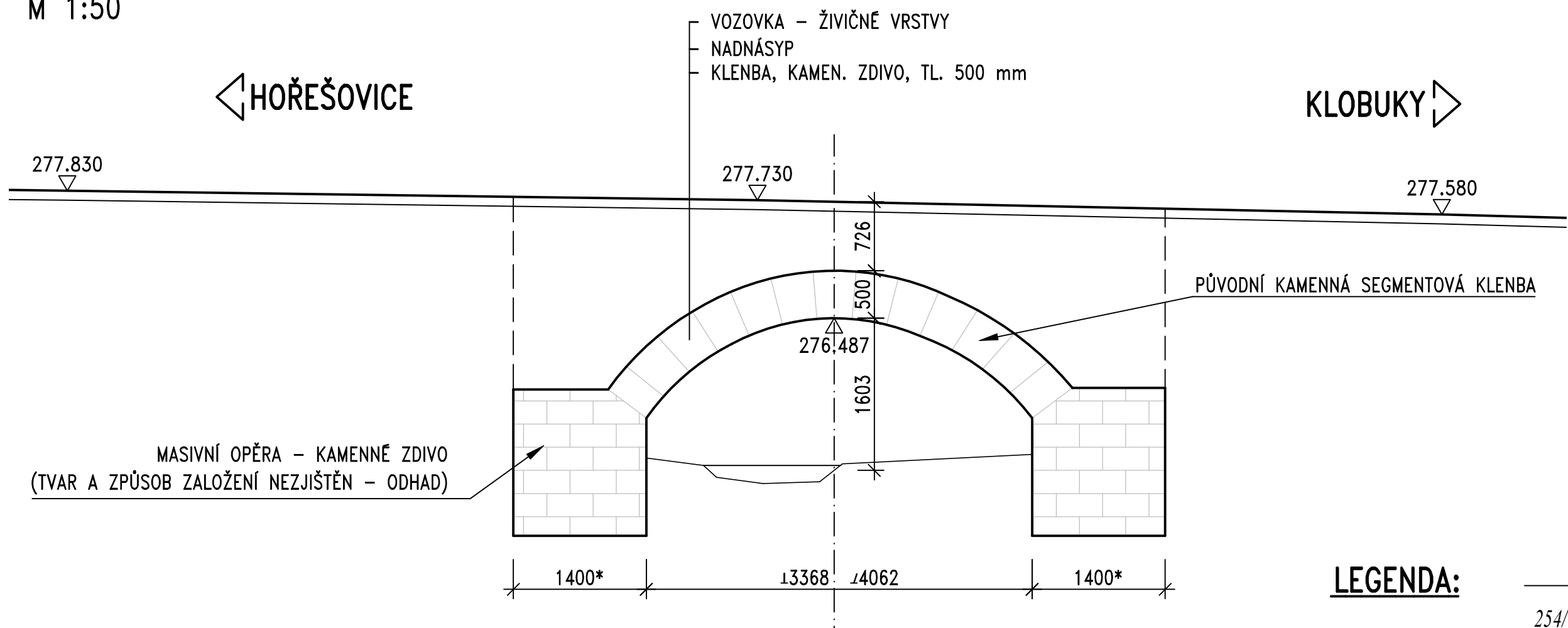
POHLED – PRAVÁ STRANA (P-P)  
M 1:50



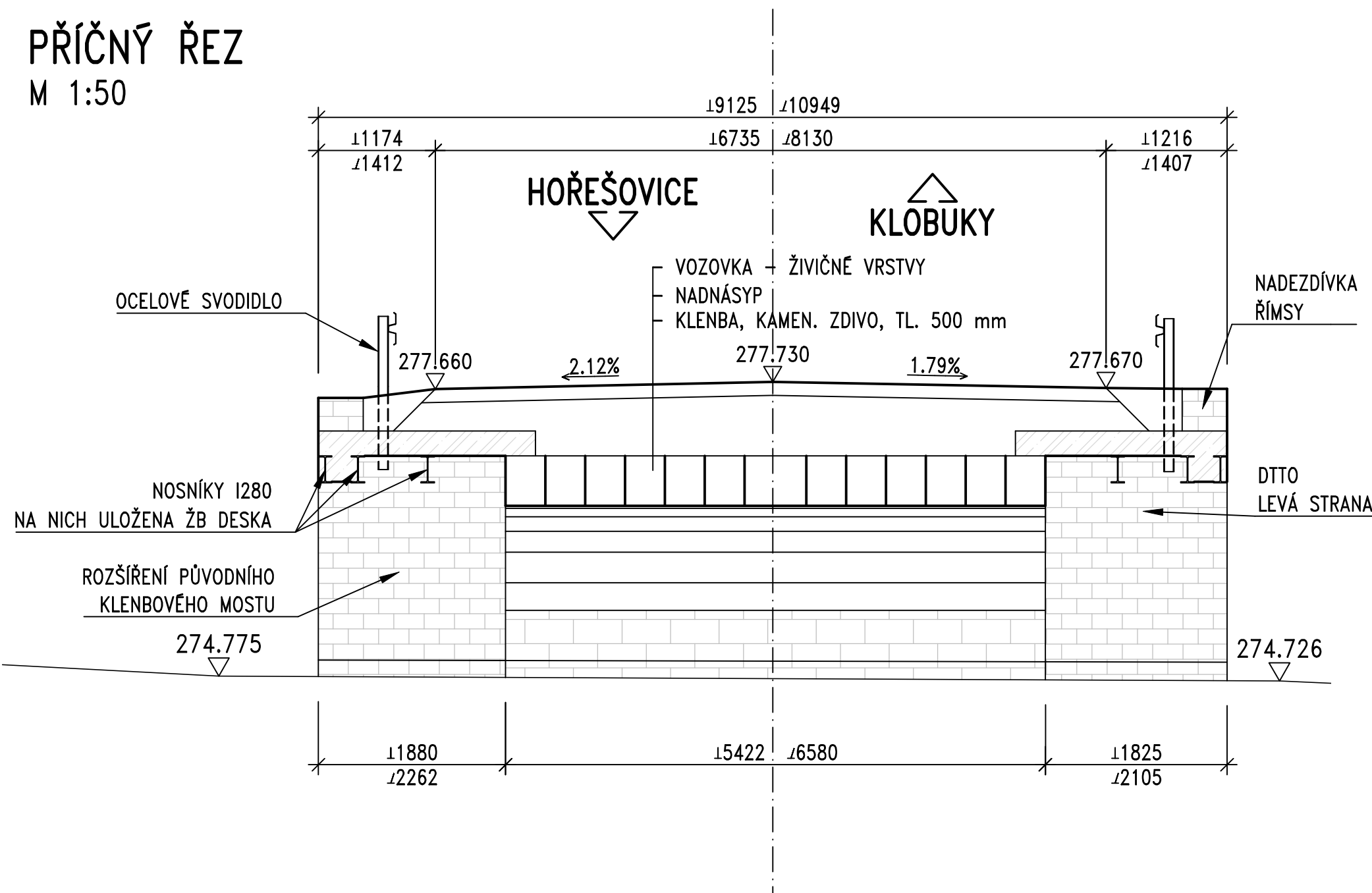
POHLED – LEVÁ STRANA (L-L)  
M 1:50



PODÉLNÝ ŘEZ  
M 1:50



PŘÍČNÝ ŘEZ  
M 1:50



LEGENDA:

—	HRANICE KN
254/1	ČÍSLA POZEMKŮ KN
.....	STÁVAJÍCÍ STAV

POZNÁMKY

- PŘED ZAHÁJENÍM VEŠKERÝCH STAVEBNÍCH PRACÍ JE ZHOTOVITEL POVINEN ZAJISTIT VYTÝČENÍ VŠECH STÁVAJÍCÍCH INŽENÝRSKÝCH SÍTÍ. JE POVINEN SEZNÁMIT SE S POŽADAVKY JEDNOTLIVÝCH SPRÁVCŮ A JEJICH VYJÁDRĚNÍ; RESPEKTOVAT JE A DODRŽOVAT JE
- V MÍSTĚ STAVBY SE DLE VYJÁDRĚNÍ SPRÁVCŮ NENACHÁZÍ ŽÁDNÁ SÍŤ ANI ZAŘÍZENÍ, AVŠAK V JEJÍ BLÍZKOSTI ANO, PROTO JE TŘEBA DODRŽOVAT PRAVIDLA A OPATŘENÍ UVEDENÁ VE VYJÁDRĚNÍ SPRÁVCŮ
- VE VÝKRESU JSOU ZAKRESLENY PŘEDEVŠÍM VIDITELNÉ A DOSTUPNÉ HRANY KONSTRUKCÍ, JEJICHŽ POLOHU BYLO MOŽNO OVĚŘIT. JSOU-LI ZAKRESLENY SKRYTÉ HRANY, JSOU VYKRESLENY POUZE JAKO ODHAD PROJEKTANTA A JEJICH TVAR A POLOHU NELZE OVĚŘIT

KSÚS Středočeského kraje, p.o., Zborovská 11, 150 21 Praha 5, E-mail: podatelna@ksus.cz	
Investor i Správce mostu:	
<b>KSÚS</b> KRAJSKÁ SPRÁVA A ÚDRŽBA SILNIC Středočeského kraje	Krajská správa a údržba silnic Středočeského kraje, příspěvková organizace

Souřadnicový systém: JTSK  
Výškový systém: Bpv

Číslo zakázky:	17 016 00	HIP:	
Schválil:	Ing. Václav HVIŽDAL	Zodp. projektant:	Ing. Martin HAVLÍK
Tech. kontrola:	Ing. Martin HAVLÍK	Vypracoval:	Jan ŘECH
602619782, mha@pontex.cz	602619782, mha@pontex.cz	602619782, mha@pontex.cz	602619782, mha@pontex.cz



Objednatel:	KSÚS Středočeského kraje	Obec:	Hořešovice	Kraj:	Středočeský
Akce:	II/237, HOŘEŠOVICE, MOST EV.Č. 237-013b PŘES POTOK ZICHOVEC				
Část:	C – STAVEBNÍ ČÁST				
Příloha:	STÁVAJÍCÍ STAV				
Datum:		Stupeň:			
2/2018		DSP/PDPS			
Souprava:		Č. přílohy:			
		C.1			