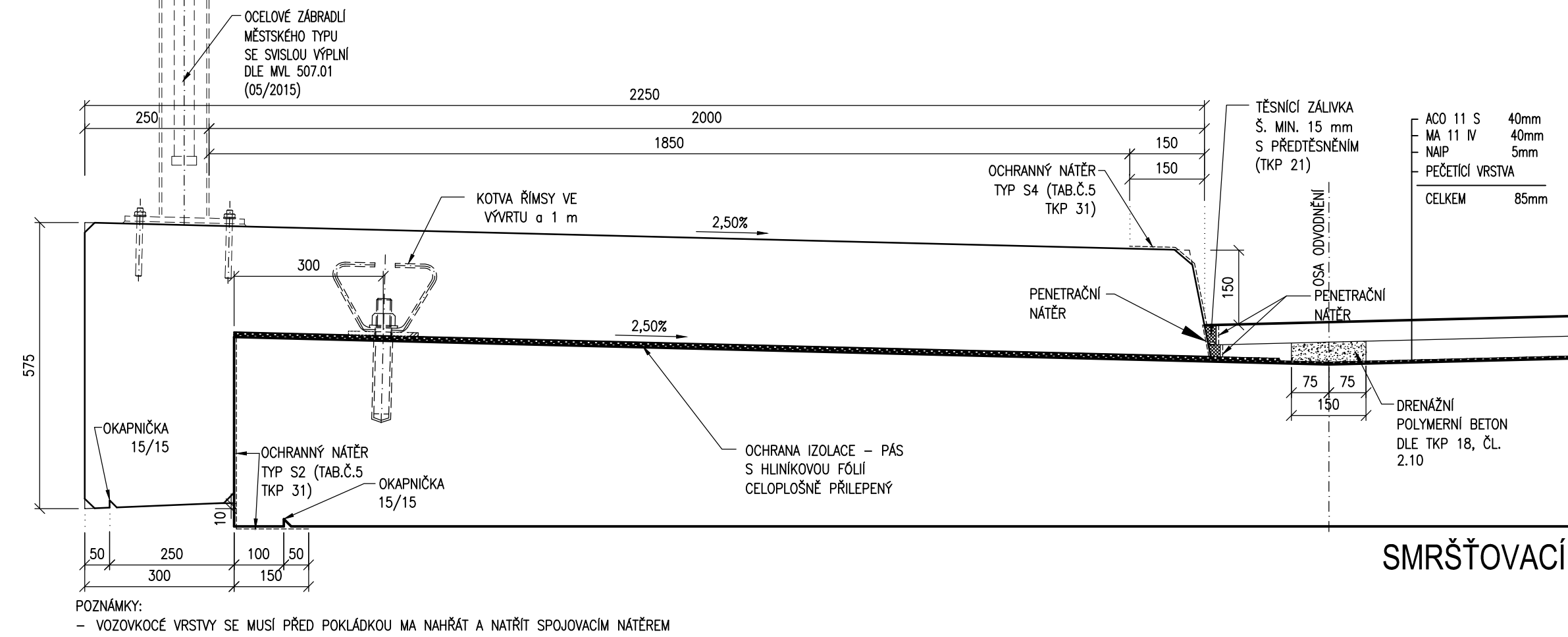
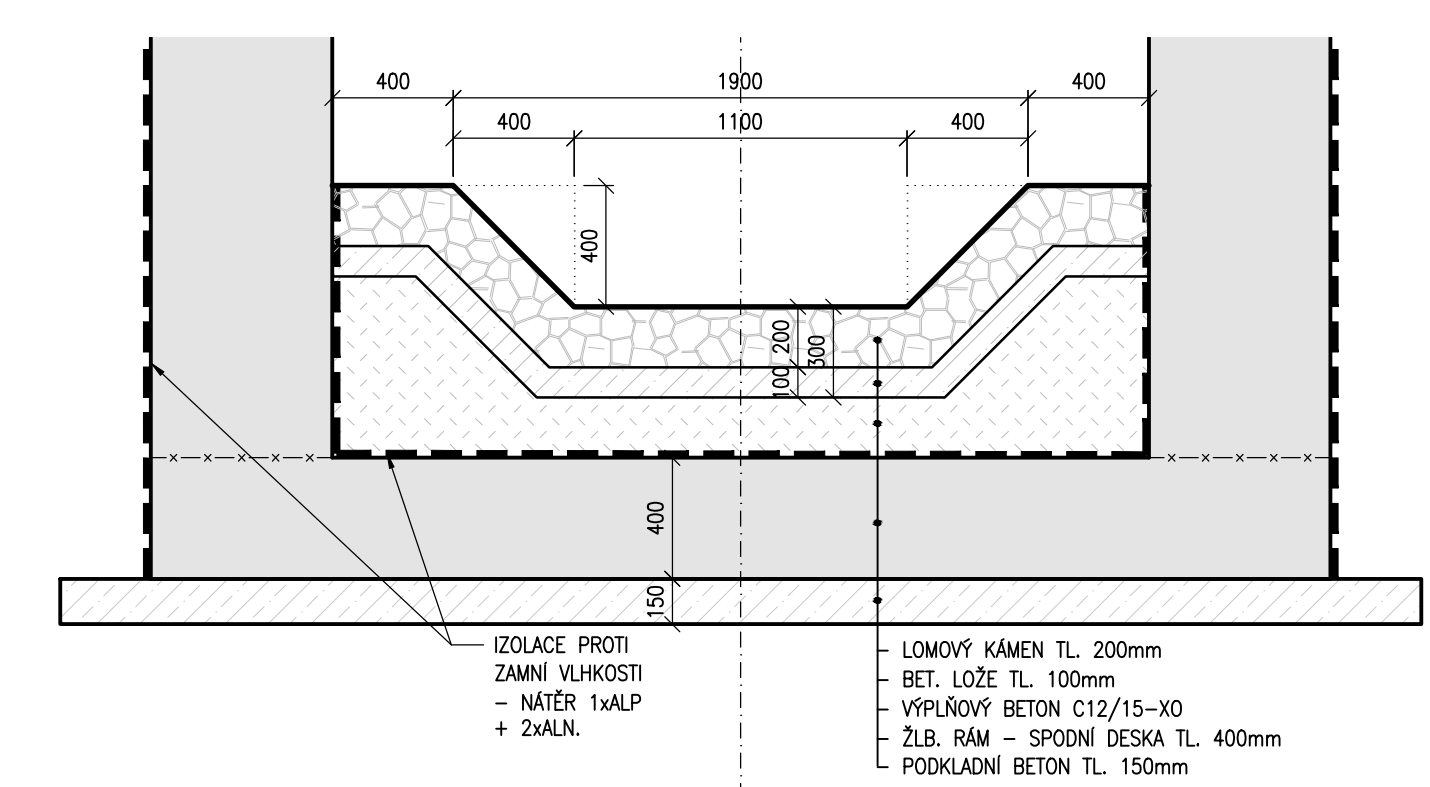


DETAILY

DETAILY ŘÍMSY A PŘÍLEHLÉ ČÁSTI VOZOVKY, 1:10

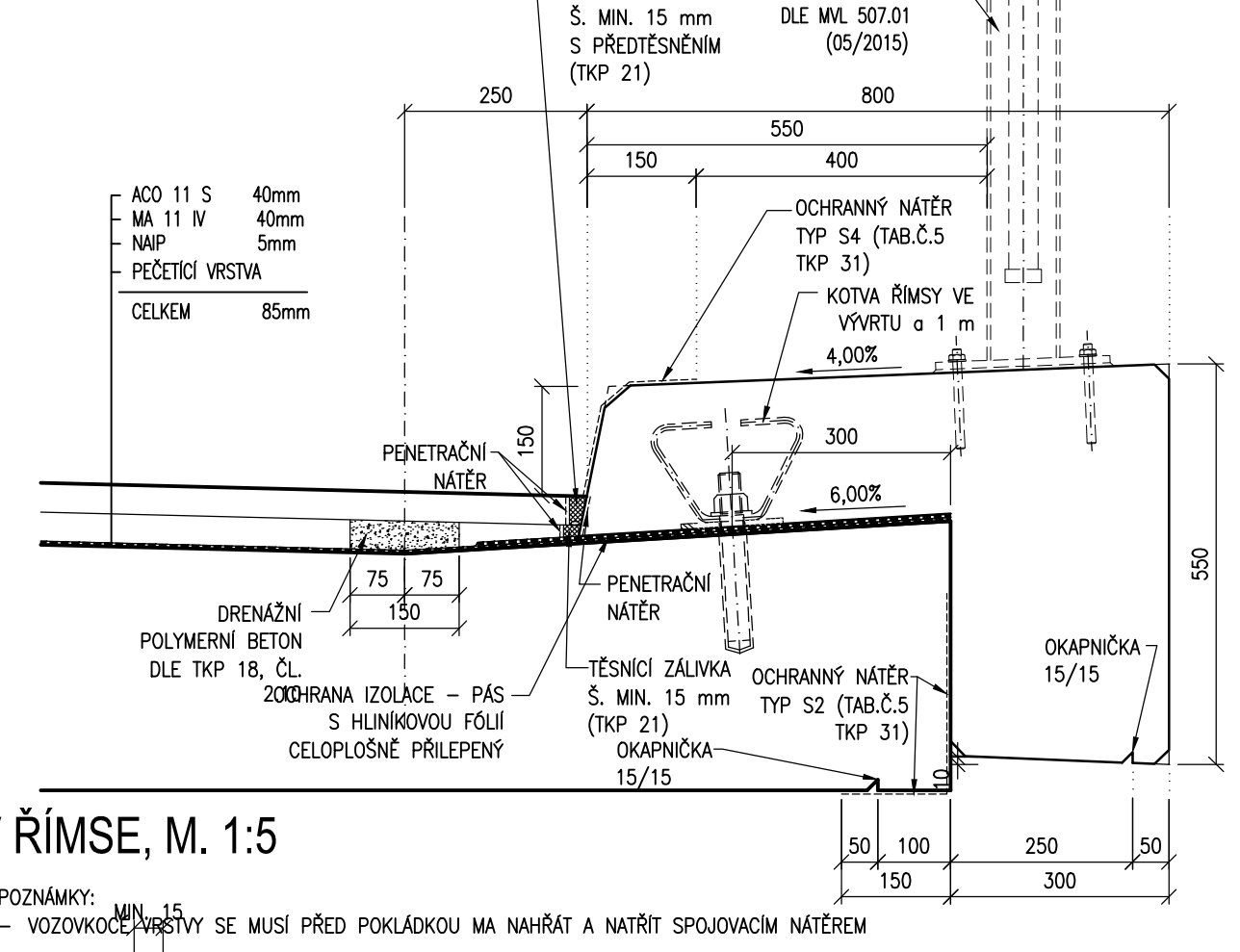


ÚPRAVA DNA VODOTEČE, 1:25

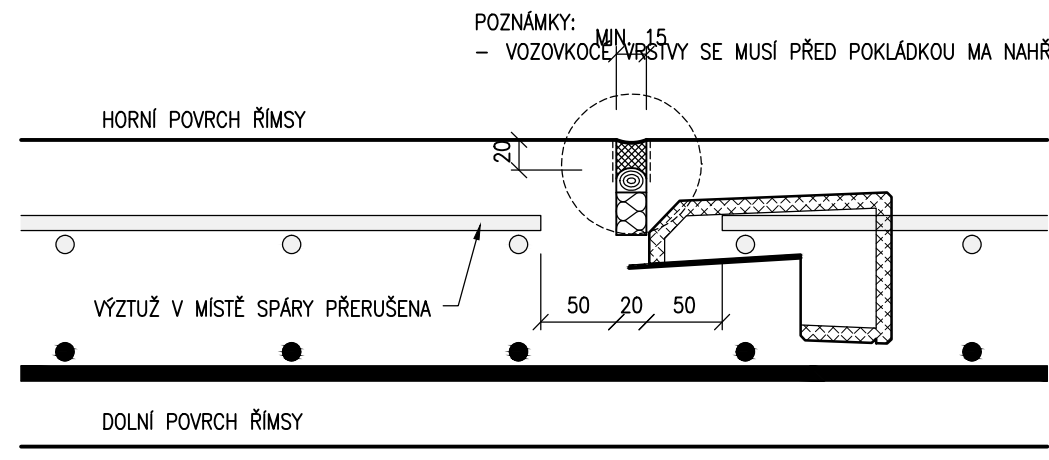


II/105 KAMENNÝ PŘÍVOZ, REKONSTRUKCE MOSTU EV. Č. 105-010

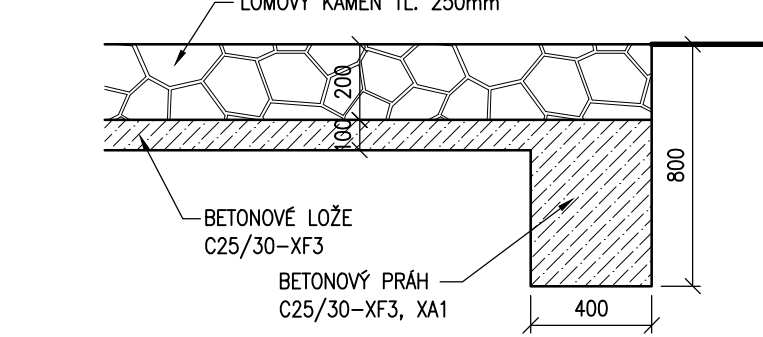
ZÁBRADLÍ PŘED MOSTEM, 1:25



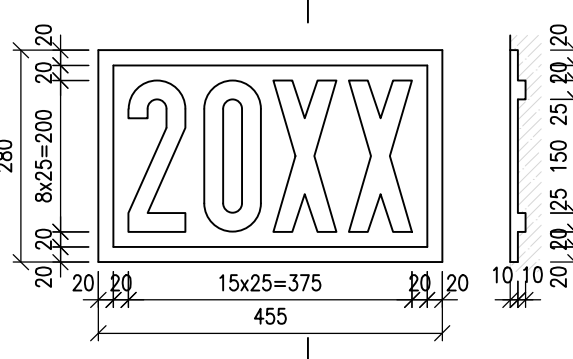
SMRŠŤOVACÍ SPÁRA V ŘÍMSE, M. 1:5



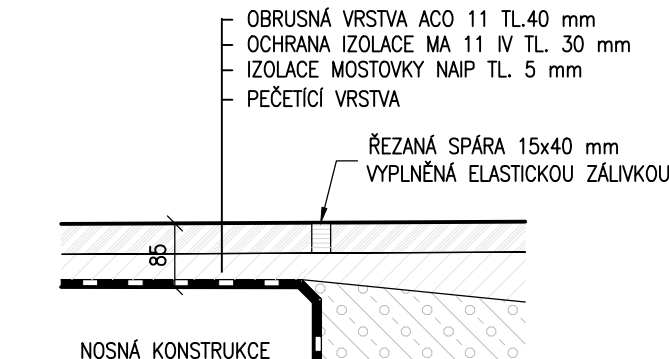
KONEC ÚPRAVY KORYTA VODOTEČE, 1:25



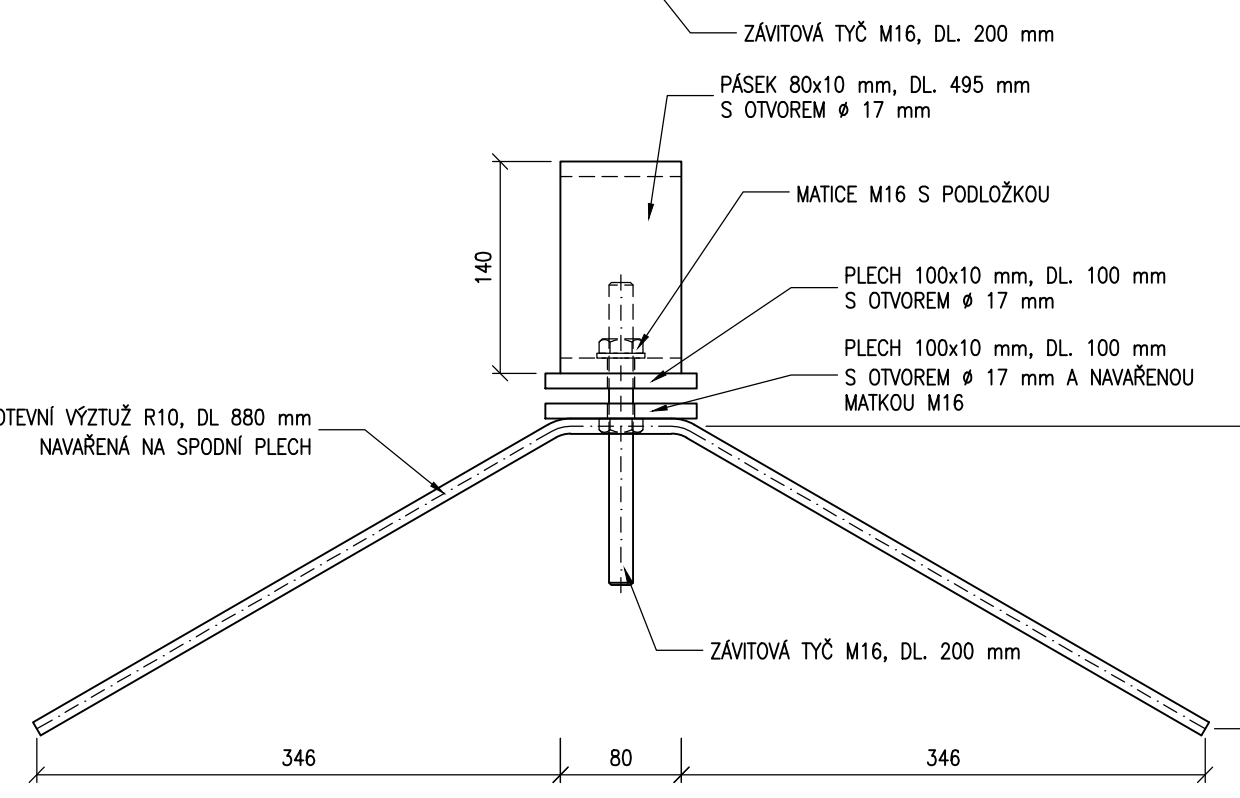
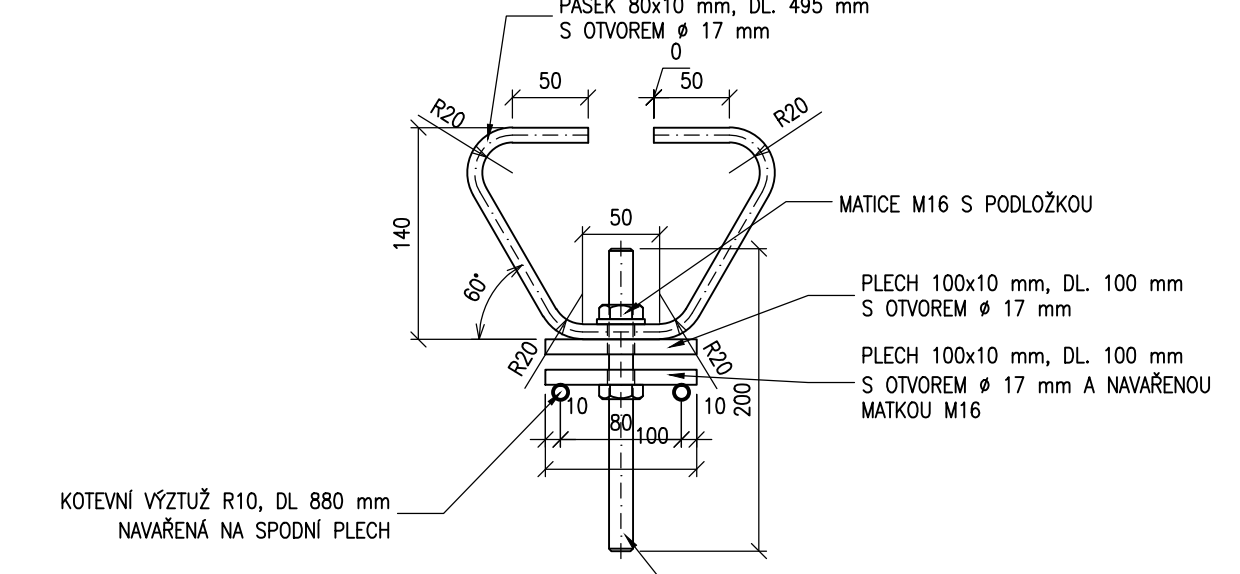
TABULKA S LETOPOČTEM, 1:10



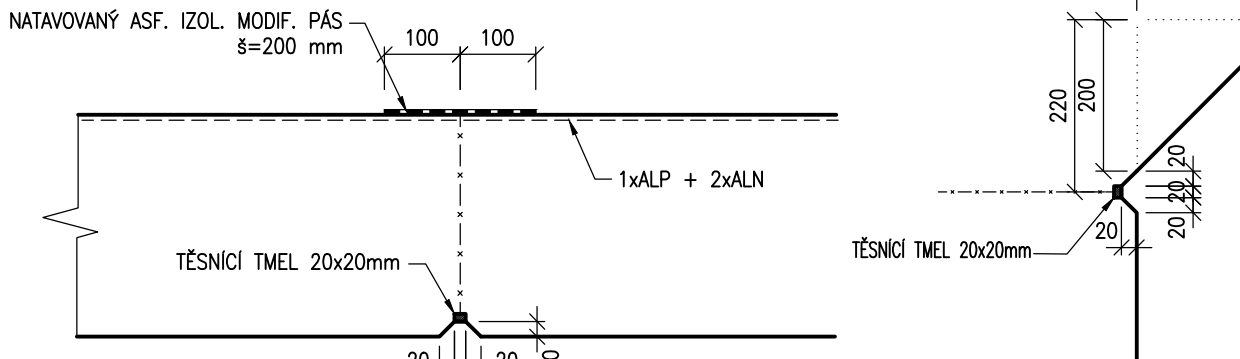
PŘÍČNÁ SPÁRA VE VOZOVCE, 1:10



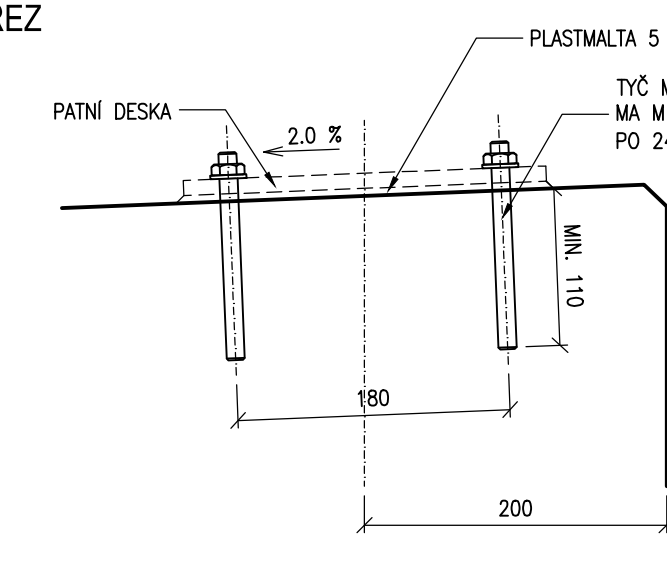
KOTVA ŘÍMSY, M 1:5



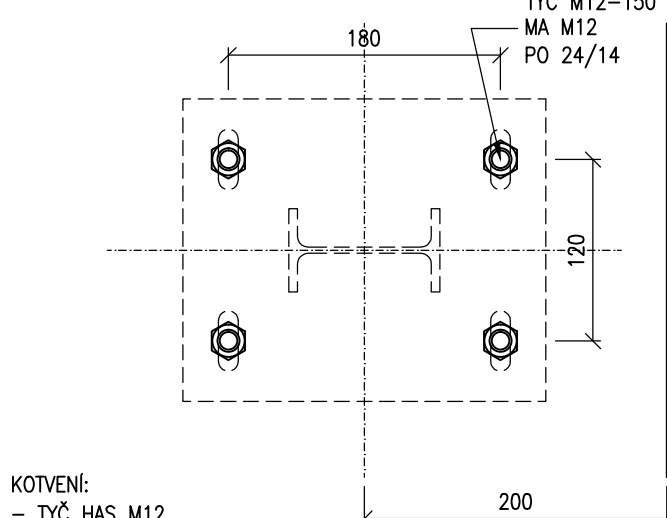
DETAIL PRACOVNÍ SPÁRY, 1:10



KOTVENÍ SLOUPKU ZÁBRADLÍ, M 1:5



PŮDORYS



Souřadnicový systém S-JTSK
Výškový systém Bpv

Změna:	Název změny:	Datum:	Provedl:
			Podpis:

Zmocněnec Sdružení VPU DOCO PRAHA a.s. a METROPROJEKT Praha a.s.

PROJEKTOVÁ, INŽENÝRSKÁ A KONZULTAČNÍ ORGANIZACE
DESIGN, ENGINEERING AND CONSULTING ORGANIZATION
CERTIFIKÁT ISO 9001
e-mail: vop@metroprojekt.cz

VPÚ DECO PRAHA a.s.
Podbabská 1014/20
160 00 Praha 6

Investor:	Ojednatel:
Středočeský kraj Zborovská 11 150 21 Praha 5	Středočeský kraj Zborovská 11 150 21 Praha 5

METROPROJEKT Praha a.s.
nám. I. P. Pavlova 2/1786
120 00 Praha 2
gen. ředitel: Ing. David Krása
tel.: +420 296 154 105
www.metroprojekt.cz
info@metroprojekt.cz

METROPROJEKT

Souprava číslo:

HIP:	Podpis:	Název a účel díla:
Ing. Jan PEŠATA	<i>Jan Pešata</i>	II/105 Kamenný Přívoz, rekonstrukce mostu ev.č. 105-010_PD
tel.: +420 296 154 311		
Stupeň:	PDPS	

Zpracovatelský útvar:	Název části díla:	C
tel.: +420 296 154 330	STAVEBNÍ ČÁST SO 201 - Most ev.č. 105-010	
Vedoucí útvaru:	Podpis:	
Ing. Václav KRIVÁNEK	<i>Václav Krivánek</i>	

Odpovědný projektant:	Podpis:	Název přílohy:	Změna:
Ing. Jan PEŠATA	<i>Jan Pešata</i>	DETAILY	
Vypracoval:	Podpis:		
Ing. Jan PEŠATA	<i>Jan Pešata</i>		
Skart. znak:	V20/2036	Datum:	10/2016
Podst. formát:	6x44	Měřítko:	1:5, 1:10, 1:25
Číslo příl.:	14	6362	001 00 02 01
			011