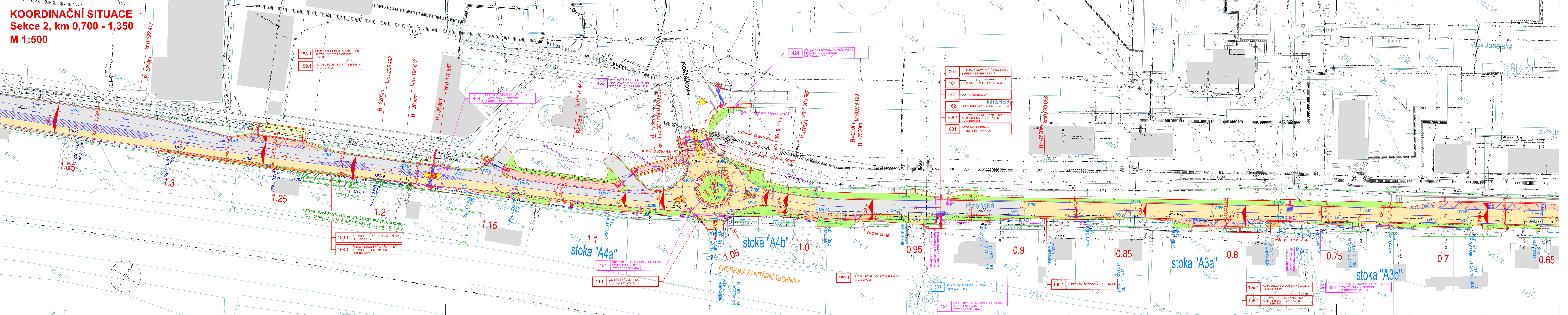


**KOORDINAČNÍ SITUACE**  
**Sekce 2, km 0,700 - 1,350**  
**M 1:500**



**LEGENDA:**

- VEGETAČNÍ ÚPRAVY
- REKONSTRUKCE VOZOVKY II/605 A II/2365 VE SPRÁVĚ SČ. KRAJE – OBNOVA KRYTÍ
- REKONSTRUKCE VOZOVKY II/605 A II/2365 VE SPRÁVĚ SČ. KRAJE – NOVÁ VOZOVKA
- REKONSTRUKCE VOZOVKY PŘIPOJUJÍCÍCH SE MK VE SPRÁVĚ MĚST BEROUN A KRÁLŮV DVŮR
- AUTOBUSOVÉ ZASTÁVKY
- PARKOVACÍ ZÁLIVY
- FYZICKÝ ZVÝŠENÉ OSTRŮVKY
- CHODNÍKY
- CHODNÍKY – PŘIPRAVOVANÁ STAVBA
- PRSTENEC (POJIZDĚNÁ DLAŽBA) OK
- NEZPEVNĚNÁ KRAJNICE SILNICE
- ÚPRAVA VJEZDŮ
- ÚPRAVA SOUKROMÝCH VJEZDOVÝCH PLOCH
- SMÍŠENÁ STEZKA PRO PĚŠÍ A CYKLISTY
- CYKLOSTEZKA
- HMATNÝ PÁS
- NOVÉ VODOROVNÉ DOPRAVNÍ ZNAČENÍ
- KATASTRÁLNÍ SITUACE

**Legenda stávajících IS:**

- kabel el. NN nadzemní
- kabel el. NN nadzemní
- kabel el. VN nadzemní
- kabel el. VN nadzemní
- slaboproud nadzemní
- CETIN podzemní
- horkovod
- NTL plynovod
- STL plynovod
- kanalizace jednotná
- kanalizace splošková
- kanalizace dešťová
- vodovod
- veřejné osvětlení

**Legenda nových IS:**

- PŘELOŽKA DEŠTĚVÉ KANALIZACE
- PŘELOŽKA PLYNOVODU
- PŘELOŽKA EL. VEDENÍ NN NADZEMNÍ
- PŘELOŽKA SDĚLOVACÍCH KABELŮ
- PŘELOŽKA VEŘEJNÉHO OSVĚTLENÍ
- VEŘEJNÉ OSVĚTLENÍ – SOUVISEJÍCÍ INVESTICE V RAMCI CHODNÍKŮ A CYKLOSTEZEK MĚST BEROUN A KRÁLŮV DVŮR
- TRVALÝ ZÁBOR
- DOČASNÝ ZÁBOR
- KACENÝ STROM, KEŘ

AKCE:		II/605 a III/2365 Beroun - Rekonstrukce silnic	
ZADAVATEL:		STŘEDOČESKÝ KRAJ	
JTSK		BpV	
ZHOTOVITEL : <b>NOVÁK &amp; PARTNER</b> INŽENÝRSKÁ PROJEKČNÍ KANCELÁŘ	vypracoval	Ing. Lenka Horáková	Horáková
	zodp. projektant	Ing. Lenka Horáková	Horáková
	hlavní inženýr	Ing. Martin Máša	Máša
	tech. kontrola	Ing. Jan Vorel	Vorel
obsah:		B. SOUHRNNÉ ŘEŠENÍ STAVBY	
120 00 Praha 2, Perucká 5 tel: 221 592 050 fax: 221 592 070 info@novak-partner.cz		příloha: KOORDINAČNÍ SITUACE STAVBY Sekce 2, km 0,700 - 1,350 sil. II/605	
		B.3.2	
		investor STŘEDOČESKÝ KRAJ zak. číslo 08-NO-01-004 datum 09/2016 stupeň PDPS měřítko 1:500 č.přílohy: paré :	