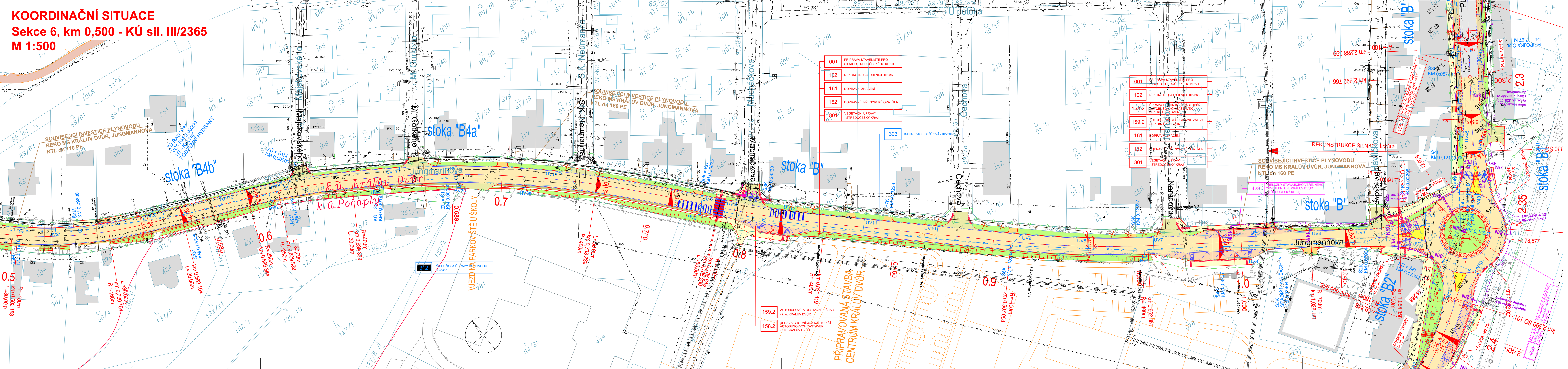


KOORDINAČNÍ SITUACE
Sekce 6, km 0,500 - KÚ sil. III/2365
M 1:500



LEGENDA:

- VEGETAČNÍ ÚPRAVY
- REKONSTRUKCE VOZOVKY II/605 A III/2365 VE SPRÁVĚ SČ. KRAJE – OBNOVA KRYTÍ
- REKONSTRUKCE VOZOVKY II/605 A III/2365 VE SPRÁVĚ SČ. KRAJE – NOVÁ VOZOVKA
- REKONSTRUKCE VOZOVKY PŘIPOJUJÍCÍCH SE MK VE SPRÁVĚ MĚST BEROUN A KRÁLŮV DVŮR
- AUTOBUSOVÉ ZASTÁVKY
- PARKOVACÍ ZÁLIVY
- FYZICKÝ ZVÝŠNĚNĚ OSTRŮVKY
- CHODNÍKY
- CHODNÍKY – PŘÍPRAVOVANÁ STAVBA
- PRSTENEC (POJIŽDĚNÁ DLAŽBA) OK
- NEZPEVNĚNÁ KRAJNICE SILNICE
- OPRAVA VJEZDŮ
- HMATNÝ PÁS
- NOVÉ VODOROVNÉ DOPRAVNÍ ZNAČENÍ
- KATASTRÁLNÍ SITUACE
- TRVALÝ ZÁBOR
- DOČASNÝ ZÁBOR
- KACENÝ STROM, KEŘ

Legenda stávajících IS:

- kabel el. NN podzemní
- kabel el. NN nadzemní
- kabel el. VN podzemní
- kabel el. VN nadzemní
- slaboproud nadzemní
- CETIN podzemní
- horkovod
- NTL plynovod
- STL plynovod
- kanalizace jednotná
- kanalizace spáňková
- kanalizace dešťová
- vodovod
- veřejné osvětlení

Legenda nových IS:

- PŘELOŽKA DEŠTOVÉ KANALIZACE
- PŘELOŽKA PLYNOVODU
- PŘELOŽKA EL. VEDENÍ NN NADZEMNÍ
- PŘELOŽKA SDĚLOVACÍCH KABELŮ
- PŘELOŽKA VEŘEJNÉHO OSVĚTLENÍ

ZMĚNA 05/2017

AKCE:

II/605 a III/2365 Beroun - Rekonstrukce silnic

ZADAVATEL:

Středočeský kraj

STŘEDOČESKÝ KRAJ
Zborovská 11
150 21 Praha 5
Česká republika

JTSK

ZHOTOVITEL :
NOVÁK & PARTNER
INŽENYRSKÁ PROJEKČNÍ KANCELÁŘ

vypracoval
zodp. projektant
hlavní inženýr
tech. kontrola
obsah:

Ing. Lenka Horáková
Ing. Lenka Horáková
Ing. Martin Máša
Ing. Jan Vorel

investor
zak. číslo
datum
stupeň
měřítko
č.přílohy:

STŘEDOČESKÝ KRAJ
08-NO-01-004
09/2016
PDPS
1:500
paré :

příloha:
KOORDINAČNÍ SITUACE STAVBY
Sekce 6, km 0,500 - KÚ sil. III/2365

B.3.6