

LEGENDA MÍSTNOSTI JNP

číslo	názov miestnosti	Štúdio m <sup>2</sup>	ovosť	príslušenstvo	stav
				veľkosť	
3001	Kucharka	15,60	12,50	Zatváracie zariadenie	Maňa
3002	Kucharka	15,78	17,21	Zatváracie zariadenie	Maňa
3003	Kucharka	15,78	17,21	Zatváracie zariadenie	Maňa
3004	Kucharka	18,25	20,00	Zatváracie zariadenie	Maňa
3005	WC muži - predškola	4,56	9,14	ceruzková diera	Korčobník, oblasť
3006	WC muž - predškola	5,86	11,18	Keramiková diera	Korčobník, oblasť
3007	WC muž - kabína	2,28	2,28	Zatváracie zariadenie	Maňa
3008	WC muž - kabína	1,21	1,20	Keramiková diera	Korčobník, oblasť
3009	Kucharka	28,66	22,40	Zatváracie zariadenie	Maňa
3010	WC muž - kabína	1,21	1,20	Keramiková diera	Korčobník, oblasť
3011	WC ženy - predškola	16,18	18,50	Zatváracie zariadenie	Maňa
3012	WC ženy - predškola	5,47	9,36	Keramiková diera	Korčobník, oblasť
3013	WC ženy - predškola	4,54	9,08	Keramiková diera	Korčobník, oblasť
3010b	Šikávková miestnosť	1,46	1,94	Keramiková diera	Korčobník, oblasť
3014	WC ženy - kabína	1,34	1,40	Keramiková diera	Korčobník, oblasť
3015	WC ženy - kabína	1,20	1,48	Keramiková diera	Korčobník, oblasť
3016	WC ženy - kabína	1,28	1,48	Keramiková diera	Korčobník, oblasť
3017	Kucharka	16,41	18,38	Zatváracie zariadenie	Maňa
3018	WC ženy - kabína	1,20	1,48	Keramiková diera	Korčobník, oblasť
3013	Bach	18,29	19,00	PVC antistatik	Maňa
3014	Zasada miestnosť	66,02	34,72	Zatváracie zariadenie	Maňa
3015	Kucharka	16,55	17,90	Zatváracie zariadenie	Maňa
3016	Kucharka	16,55	17,90	Zatváracie zariadenie	Maňa
3017	Kucharka	16,55	17,90	Zatváracie zariadenie	Maňa
3018	Kucharka	16,55	17,90	Zatváracie zariadenie	Maňa
3019	Kucharka	16,55	17,90	Zatváracie zariadenie	Maňa
3020	Kucharka	15,50	14,75	Zatváracie zariadenie	Maňa
3021	Kucharka	22,24	16,57	Zatváracie zariadenie	Maňa
3022	WC pre rôzne postavy	6,00	10,18	Veľkosť miestnosti	Maňa
3023	WC muž - predškola	4,59	1,10	Veľkosť miestnosti	Maňa
3024	WC muž - predškola	1,87	1,30	Veľkosť miestnosti	Maňa
3025	WC muž - kabína	1,34	1,40	Veľkosť miestnosti	Maňa
3026	WC muž - kabína	1,34	1,40	Veľkosť miestnosti	Maňa
3027a	WC muž - kabína	1,34	1,40	Veľkosť miestnosti	Maňa
3027b	WC muž - kabína	1,34	1,40	Veľkosť miestnosti	Maňa
3028a	WC muž - kabína	1,34	1,40	Veľkosť miestnosti	Maňa
3028b	WC muž - kabína	1,34	1,40	Veľkosť miestnosti	Maňa
3029	Kucharka	29,94	21,70	Zatváracie zariadenie	Maňa
3030	Kucharka	29,94	21,70	Zatváracie zariadenie	Maňa
3031	Kucharka	29,94	21,70	Zatváracie zariadenie	Maňa
3032	Kucharka	29,94	21,70	Zatváracie zariadenie	Maňa
3033	Kucharka	29,94	21,70	Zatváracie zariadenie	Maňa
3034	Kucharka	29,94	21,70	Zatváracie zariadenie	Maňa
3035	Kucharka	29,94	21,70	Zatváracie zariadenie	Maňa
3036	Kucharka	29,94	21,70	Zatváracie zariadenie	Maňa
3037	Kucharka	29,94	21,70	Zatváracie zariadenie	Maňa
3038	Kucharka	29,94	21,70	Zatváracie zariadenie	Maňa
3039	Kucharka	29,94	21,70	Zatváracie zariadenie	Maňa
3040	Kucharka	29,94	21,70	Zatváracie zariadenie	Maňa
3041	Kucharka	29,94	21,70	Zatváracie zariadenie	Maňa
3042	WC ženy - predškola	1,00	0,00	Šikávková miestnosť	Maňa
3043	WC ženy - predškola	1,00	0,00	Šikávková miestnosť	Maňa
3044	WC ženy - kabína	1,81	5,40	Šikávková miestnosť	Maňa
3045	WC ženy - kabína	1,81	5,40	Šikávková miestnosť	Maňa
3046	WC ženy - kabína	1,81	5,40	Šikávková miestnosť	Maňa
3047	WC ženy - kabína	1,81	5,40	Šikávková miestnosť	Maňa
3048	WC ženy - kabína	1,81	5,40	Šikávková miestnosť	Maňa
3049	WC ženy - kabína	1,81	5,40	Šikávková miestnosť	Maňa
3050	WC ženy - kabína	1,81	5,40	Šikávková miestnosť	Maňa
3051	WC ženy - kabína	1,81	5,40	Zatváracie zariadenie	Maňa
3052	WC ženy - kabína	1,81	5,40	Zatváracie zariadenie	Maňa
3053	WC ženy - kabína	1,81	5,40	Zatváracie zariadenie	Maňa
3054	WC ženy - kabína	1,81	5,40	Zatváracie zariadenie	Maňa
3055	WC ženy - predškola	4,48	1,00	Veľkosť miestnosti	Maňa

1090	UW -mz -labina	2,70	4,99	Karmeniska družba	Kar -okl,obla
1091	UW -mz -rečitnica	2,78	3,75	Karmeniska družba	Kar -okl,obla
1092	UW -mz -labina	0,89	4,16	Karmeniska družba	Kar -okl,obla
1093	UW -mz -labina	1,7	4,27	Karmeniska družba	Kar -okl,obla
1091	Kancetla	10,06	17,00	Zadobivo lubenje	Maiba
1092	Kancetla	10,06	17,00	Zadobivo lubenje	Maiba
1093	Kancetla	10,06	17,00	Zadobivo lubenje	Maiba
1094	Kancetla	10,06	17,00	Zadobivo lubenje	Maiba
1095	Kancetla	10,06	17,00	Zadobivo lubenje	Maiba
1096	Kancetla	10,06	17,00	Zadobivo lubenje	Maiba
1097	Kancetla	10,06	17,00	Zadobivo lubenje	Maiba
1098	Kancetla	12,58	15,84	Zadobivo lubenje	Maiba
1099	Kancetla	12,58	15,84	Zadobivo lubenje	Maiba
1100	Kancetla	11,89	18,24	Zadobivo lubenje	Maiba
1101	Kancetla	13,38	14,42	Zadobivo lubenje	Maiba
1102	Kancetla	12,57	18,46	Zadobivo lubenje	Maiba
1103	Reč	20,61	PVC nemar		
1104	Kancetla	20,61	18,74	Zadobivo lubenje	Maiba
1105	UW -mz -rečitnica	3,47	7,86	Stavilci -cr, družba	Maiba -cr,obla
1106	UW -mz -rečitnica	3,47	7,86	Stavilci -cr, družba	Maiba -cr,obla
1107	UW -mz -rečitnica	3,47	7,86	Stavilci -cr, družba	Maiba -cr,obla
1108	UW -mz -labina	1,11	4,25	Stavilci -cr, družba	Maiba -cr,obla
1109	UW -mz -labina	1,11	4,25	Stavilci -cr, družba	Maiba -cr,obla
1110	UW -mz -labina	1,11	4,25	Stavilci -cr, družba	Maiba -cr,obla
1111	UW -mz -labina	1,11	4,25	Stavilci -cr, družba	Maiba -cr,obla
1112	Kancetla	18,21	19,04	Zadobivo lubenje	Maiba
1113	Kancetla	18,21	19,04	Zadobivo lubenje	Maiba
1114	Kancetla	18,21	19,04	Zadobivo lubenje	Maiba
1115	Kancetla	18,21	19,04	Zadobivo lubenje	Maiba
1116	Kancetla	18,21	19,04	Zadobivo lubenje	Maiba
1117	Kancetla	18,21	19,04	Zadobivo lubenje	Maiba
1118	Kancetla	18,21	19,04	Zadobivo lubenje	Maiba
1119	Kancetla	18,21	19,04	Zadobivo lubenje	Maiba
1120	Kancetla	18,21	19,04	Zadobivo lubenje	Maiba
1121	Čebus	107,78	11,58	Zadobivo lubenje	Maiba
1122	Čebus	107,78	11,58	Zadobivo lubenje	Maiba
1123	Čebus	107,78	11,58	Zadobivo lubenje	Maiba
1124	Čebus	107,78	11,58	Zadobivo lubenje	Maiba
1125	Čebus	107,78	11,58	Zadobivo lubenje	Maiba
1126	Čebus	107,78	11,58	Zadobivo lubenje	Maiba
1127	Čebus	107,78	11,58	Zadobivo lubenje	Maiba
1128	Čebus	107,78	11,58	Zadobivo lubenje	Maiba
1129	Čebus	107,78	11,58	Zadobivo lubenje	Maiba
1130	Čebus	13,75	16,00	Družba A	Maiba
1131	Čebus	13,75	16,00	Družba A	Maiba
1132	Čebus	13,75	16,00	Družba A	Maiba
1133	Čebus	13,75	16,00	Družba A	Maiba
1134	Čebus	40,18	9,85	Družba A	Maiba
1135	Čebus	40,18	9,85	Družba A	Maiba
1136	Čebus	138,02	119,57	Družba -m	Maiba
1137	Čebus	3,75	6,00	Družba A	Maiba
1138	Čebus	3,75	6,00	Družba A	Maiba
1139	Ščedivci	17,91	18,16	Savilci povzro	Savilci
1140	Čebus na schodistih	2,66	2,10	Savilci povzro	Maiba
1141	Čebus na schodistih	2,66	2,10	Savilci povzro	Maiba
1142	Ščedivci	17,91	18,16	Savilci povzro	Savilci
1143	Schodist	12,06	17,40	Savilci povzro	Savilci
1144	Čebus na schodistih	2,66	2,10	Savilci povzro	Maiba
1145	Schodist	28,88	38,71	Renej povzro	Maiba
1146	Schodist	15,02	19,22	Renej povzro	Maiba
1147	Čebus	15,02	19,22	Renej povzro	Savilci
1148	Vvuh	4,95	4,90	-	-
1149	Vvuh	4,95	4,90	-	-
1150	Vvuh	4,95	4,90	-	-
1151	Vvuh	2,17	2,99	-	-

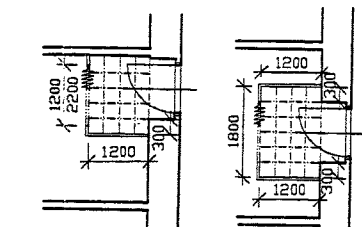
Pomůcky - povrchy vodorovných konstrukcí:

- stálavý teras bude ponechán v celém rozsahu, provedení budou pouze potřebné opravy, které tvoří cca 5% plochy stálavých teras
- na kře mezi stávajícími karmami obkloz stěn, bude keramická dlažba opatřená kř. soklem z PVC fólie kabareté budou lemovány lboverocím žltoz., výška 15 cm
- PVC antistatické bude opatřeno fólií novou PVC fólií
- repase povrchu schodiště (min.č. 3145, 3146) - popis viz technická zpráva
- dlažba A - navazuje na dlažbu 15x15 cm použito při rekonstrukci v I. etapě rekonstrukce budovy v 1. s. patře
- dlažba C - navazuje na dlažbu na podestěch schodiště

Poznámky - povrchy svistých konstrukcí:

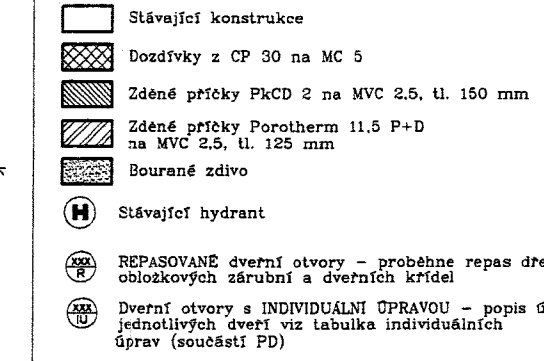
- nové svisté konstrukce budou opatřeny jídrovou a štukovou omítkou
- nové i stávající stěny bez obkladu budou opatřeny malbou Crylomat ve dvou vrstvách
- obklad v místnostech sociálního zařízení bude proveden do výšky 2 000 mm
- lustrata do výšky 1,5 m nad podlahou, barevně a materiálově navazuje na lustráty provedené v I. etapě rekonstrukce budovy

Detail ochranné mříže  
v místnostech s Racky

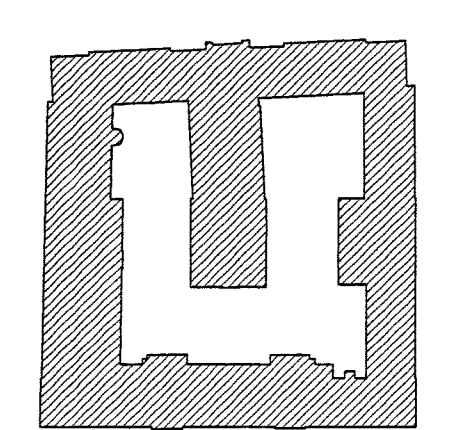


- konečné řešení ochranné mříže zaleží na umístění vstupních dveří
- vstup bude zakryt mříží i shora ve výšce nadpraží vstupních dveří
- při vstupu mříž bude zachován výhled do mříží instalovaných při 1. stupni rekonstr. (viz foto dokumentace)
- zároveň bude respektován požadovaný stupeň odolnosti
- mříže na oknech budou provedeny ve stejném stylu odolnosti

### Legenda



Schema objektu



POZNÁMKA

Krytí stlaž pro vedení elektro-provedeno ze sádkokartonu tl. 12,5 mm technologie Knauf, příp. Rigips. V každé místnosti umístit na obou koncích odnímatelná dvířka (plast) v bílé barvě, rozměru 300 x 300 mm.

Rez konstrukci 1:21

--	--

PROJEKT PRO VÝBĚR DODAVATELE

### 3.patrc

Stavba	Dokoment rekonstrukce objektu sídl. Středoeckého kraje	ARIPROS s.r.o. architektura-interní-projece stavb	
Investor	Středoecký kraj	tr. Čs. armády 1979 272 01 Kladno	
Objednatel	Středoecký kraj	tel./fax. 312 246 271	
Název	Podpory 3.patra - navržený stav	s. výkres	
	Datum	Účinnost	
		stavení PD	Zadání PD
			S7