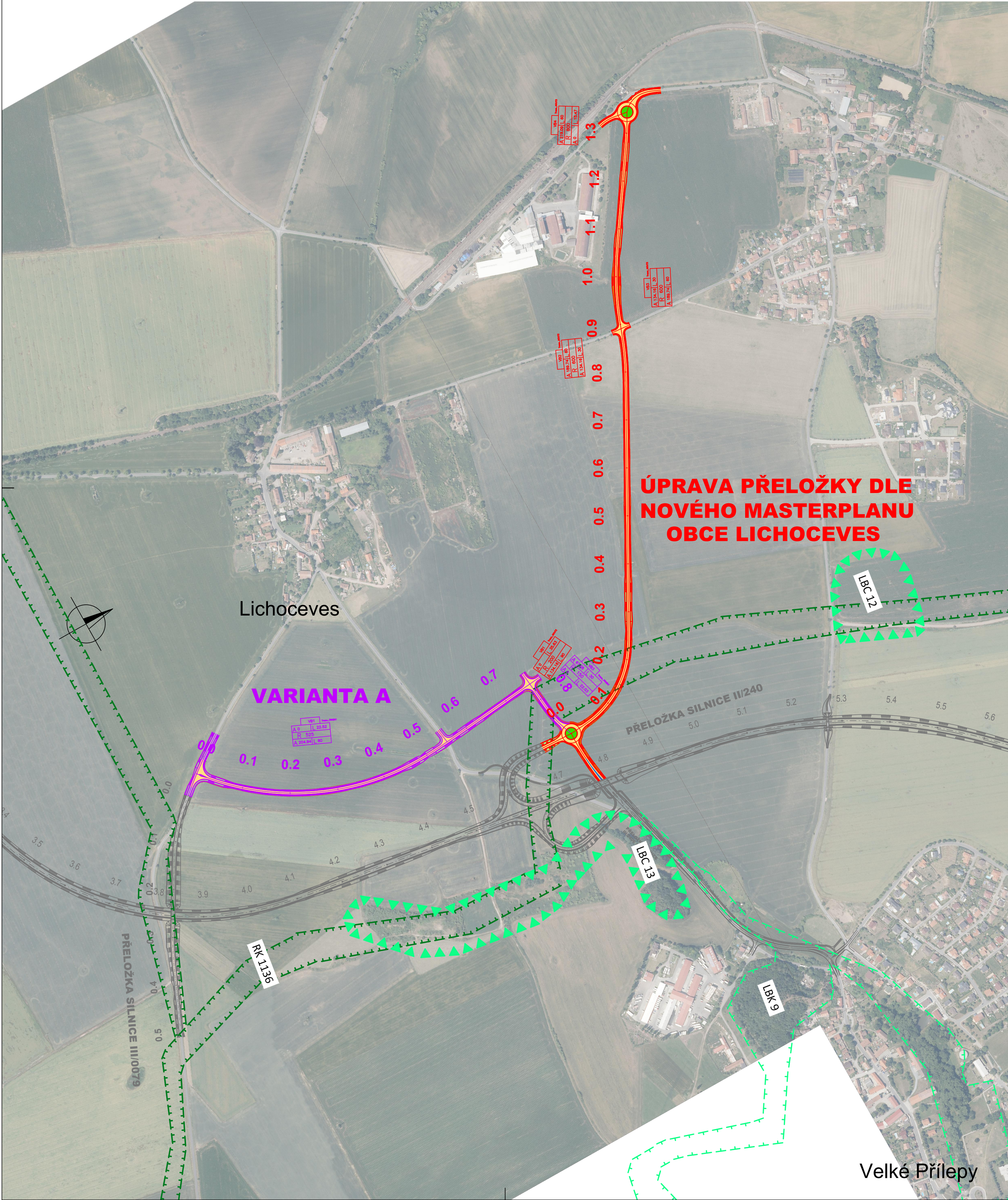



Propojení přeložky silnice III/0079, III/2406 a III/00710 dle studie:
II/240 a II/101, přeložka silnic v úseku D7 - D8, I. etapa


SITUACE V ORTOFOTOMAPĚ - VARIANTA A
1:5 000



OBJEDNATEL PD



Krajská správa a údržba silnic Středočeského kraje
příspěvková organizace
Zborovská 11
150 21 Praha 5

| | | | | | |
|---|--------------------|--------------------|--------------------|---|---------------|
| PROJEKTOVÁ, INŽENÝRSKÁ A KONZULTAČNÍ ORGANIZACE | | | |  | |
| CERTIFIKÁT ISO 9001 VPO DECO PRAHA a.s., PODBAŠKÁ 1014/20, 160 00 PRAHA 6 | | | | DČ CZ0193380 www.vpupraha.cz | |
| PROJEKTANT | VYPRACOVAL | KONTROLA | HIP | ATELIÉR DOPRAVNÍCH STAVEB | |
| Ing. Pavla DUBCOVÁ | Ing. Pavla DUBCOVÁ | Ing. Jan HRACHOVEC | Ing. Jan HRACHOVEC | | |
| ANEXE | | | | ČÍSLO ZAKÁZKY | 1-0507-12/00 |
| Propojení přeložky silnice III/0079, III/2406 a III/00710 dle studie: | | | | DOKUMENTACE | TST |
| II/240 a II/101, přeložka silnic v úseku D7 - D8, I. etapa | | | | MĚŘÍTKO | 1:5000 |
| B. VÝKRESOVÁ ČÁST | | | | DATUM | 11.2017 |
| | | | | POČET FORMÁTŮ | 6x4 |
| OBSAH PŘÍLOHY | | | | ČÁST | ČÍSLO PŘÍLOHY |
| SITUACE V ORTOFOTOMAPĚ – VARIANTA A | | | | B | 2.3 |
| | | | | KÓD | ČÍSLO KOPIE |
| | | | | | |
| DOKUMENTACI LZE UŽÍVAT POUZE VE SMYSLU PŘÍSLUŠNÉ SMLOUVY O DÍLO. VÝKRES, Ž JEHO ČÁST, MOŽE BÝT KOPÍROVÁN NEBO JINYM ZPŮSOBEM ROZŠŘOVÁN POUZE PO PŘEDCHOZÍM SOUHLASU VPO DECO PRAHA a.s. | | | | | |