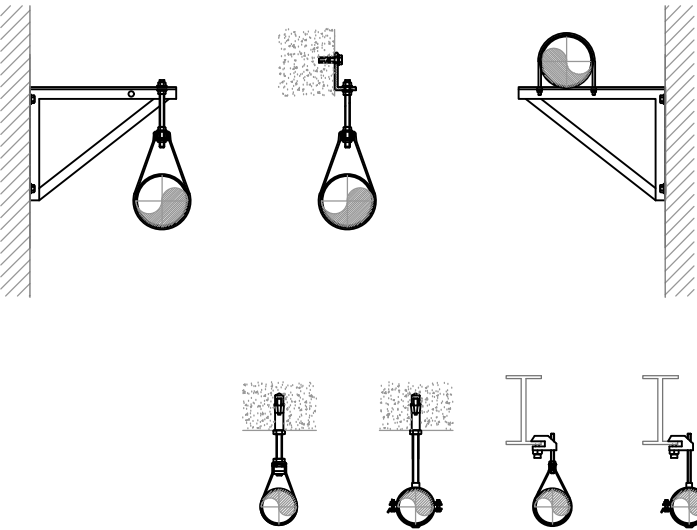


ZÁVĚSY POTRUBÍ A IZOLACE

DN		MAXIMÁLNÍ VZDÁLENOST ZÁVĚSŮ (M)		TEPELNÁ IZOLACE	HMOTNOST (KG/M)
inch	mm	SPÁD POTRUBÍ 0,1%	SPÁD POTRUBÍ 0,3%	MINERÁLNÍ VLNA-TLOUŠTKA (MM)	
1/2"	15	1,10	1,60	25	2,0
3/4"	20	1,30	1,90	30	2,6
1"	25	1,50	2,25	40	4,2
5/4"	32	1,80	2,65	40	5,4
6/4"	40	2,00	2,90	50	6,8
2"	50	2,30	3,20	60	9,4
2 1/2"	65	2,60	3,80	60	11,9
3"	80	3,00	4,20	60	15,4
4"	100	3,30	4,80	60	21,1

TYPY ZAVĚŠENÍ POTRUBÍ



LEGENDA VYTÁPĚNÍ

- HLAVNÍ POTRUBNÍ ROZVODY OTOPNÉ VODY
- RA1-W 57.XXXX OCELOVÉ POZINKOVANÉ SPIRÁLOVÉ TĚLESO SIPRAL KOTVENÉ HORIZONTÁLNĚ DO OCELOVÉ POMOCNÉ KOSTRUKCE
- XXX W VÝKON TĚLESA PŘI SPÁDU 70/55°C
- V1 V2 OZNAČENÍ OTOPNÝCH VĚTVÍ

IZOLACE POTRUBÍ:

- POTRUBÍ OPATŘENO TEP. IZOLACÍ IZOLACÍ Z MINERÁLNÍ VATY S HLINIKOVOU FÓLIÍ
- ULOŽENÍ POTRUBÍ
- POTRUBÍ VEDENO PŘEVÁŽNĚ VIDITELNĚ PODÉL STĚN A POD STŘECHOU SKLENÍKU

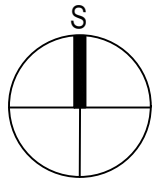
MATERIÁL:

- DN XX – OCELOVÉ POTRUBÍ POZINKOVANÉ
- KK – KULOVÝ KOHOUT

POZNÁMKA

- V MÍSTĚ ROZVÁDĚČE NA CHODBĚ BUDE PROVEDENO ODPOJENÍ STÁVAJÍCÍ OTOPNÉ SOUSTAVY PRO SKLENÍK A STÁVAJÍCÍ REGISTRY VČETNĚ VEDENÍ BUDE ODSTRANĚNO A PROVEDENO NOVÉ V CELÉM ROZSAHU
- V MÍSTĚ DRUHÉHO SKLENÍKU SE NACHÁZEJÍ VENTILÁTORY VODNÍM OHŘEVEM TYPU "SAHARA", V RÁMCI PROJEKTU BYLA ŘEŠENA POUZE ZMĚNA JEJICH POZICE PRO LEPŠÍ FUNKČNOST
- NEOZNAČENÉ ARMATURY NEJSOU SOUČÁSTÍ DODÁVKY VYTÁPĚNÍ. DIMENZE PŘÍPOJKY OTOPNÝCH TĚLES JE SHODNÁ S DIMENZÍ ARMATUR. POTRUBÍ BUDE OPATŘENO POZINKOVANOU ÚPRAVOU A IZOLOVÁNO MINERÁLNÍ VLNOU. POTRUBÍ VEDENO PŘEVÁŽNĚ VIDITELNĚ PODÉL STĚN A POD STŘECHOU SKLENÍKU JMENOVITÁ TLAKOVÁ TŘÍDA 6 BAR. TOPNÝ SYSTÉM NUTNO ZAREGULOVAT (TOPNÁ, REGULAČNÍ A DILATAČNÍ ZKOUŠKA). POTRUBÍ MUSÍ BÝT SPRÁVNĚ VYSPÁDOVÁNO. NEOZNAČENÉ PŘÍPOJKY K OTOPNÝM TĚLESŮM MAJÍ DIMENZI DN 32 PRŮCHODY POTRUBÍ DO SOUSEDNÍCH MÍSTNOSTÍ NEBO PŘECHODY DILATAČNÍCH SPÁR MUSÍ BÝT OPATŘENY CHRÁNIČKOU!

T_e=−12°C



investor: STŘEDNÍ ODBORNÉ UČILIŠTĚ LIBEČOV BOŽÍ VODA 230, 277 21 LIBEČOV	okce: REKONSTRUKCE VYTÁPĚNÍ SKLENÍKU katastrální území LIBEČOV, parc.č. 464/4
autor: Ing. Martin Wünsche Bohemia Creative, s.r.o. Lípová 40, 277 45 Úžice	zpracovatel části dokumentace: Ing.Jan Mudruška Hlavní 49, 277 45 Úžice Hlavní 49 277 45 Úžice autorizovaný inženýr, ČKAIT 0013176 605 473 479
dokum. část: D.1.4	
zakázka č.: datum: 07/2019	měřítka: 1:75
stupeň: DSP	číslo paré: číslo výkresu: UT01
výkres: PŮDORYS 1.NP - VYTÁPĚNÍ	