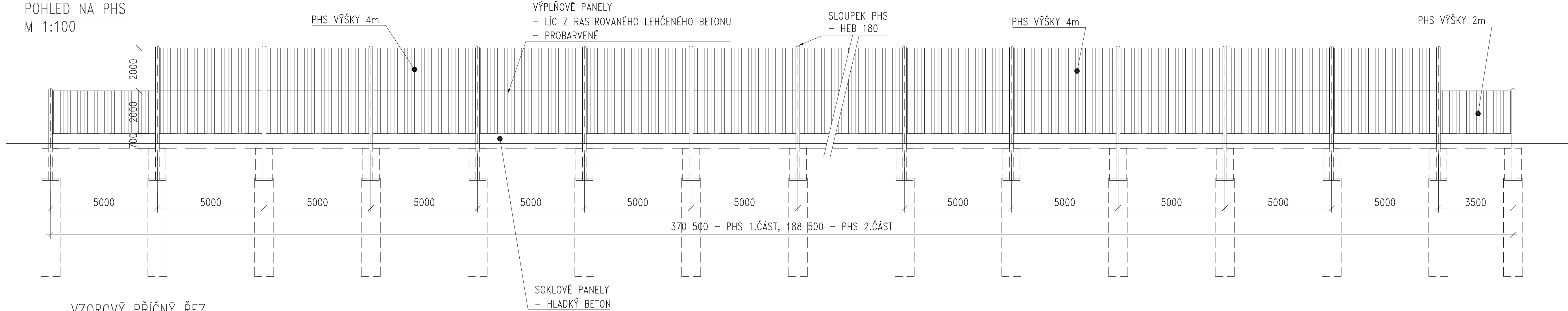
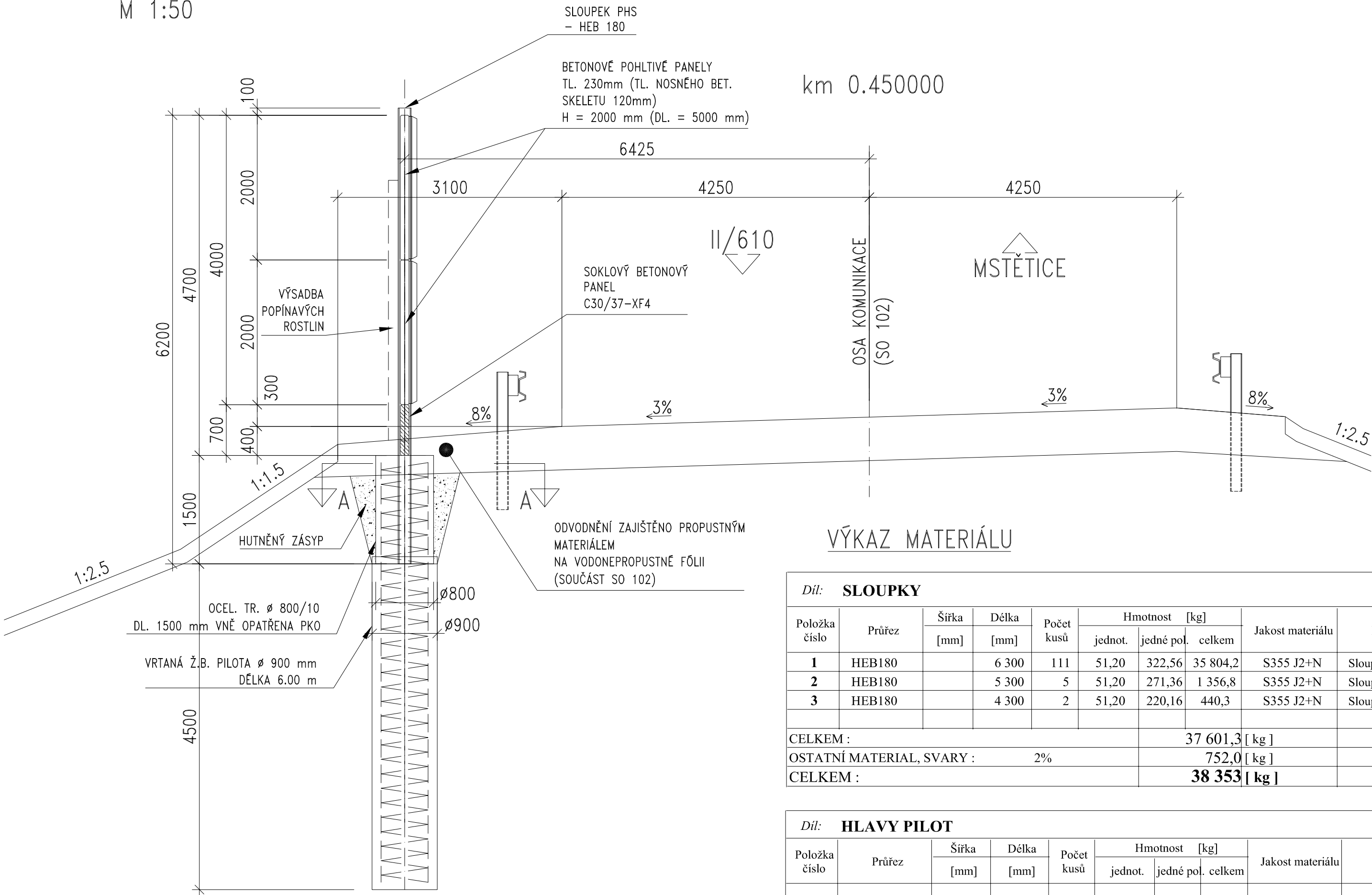


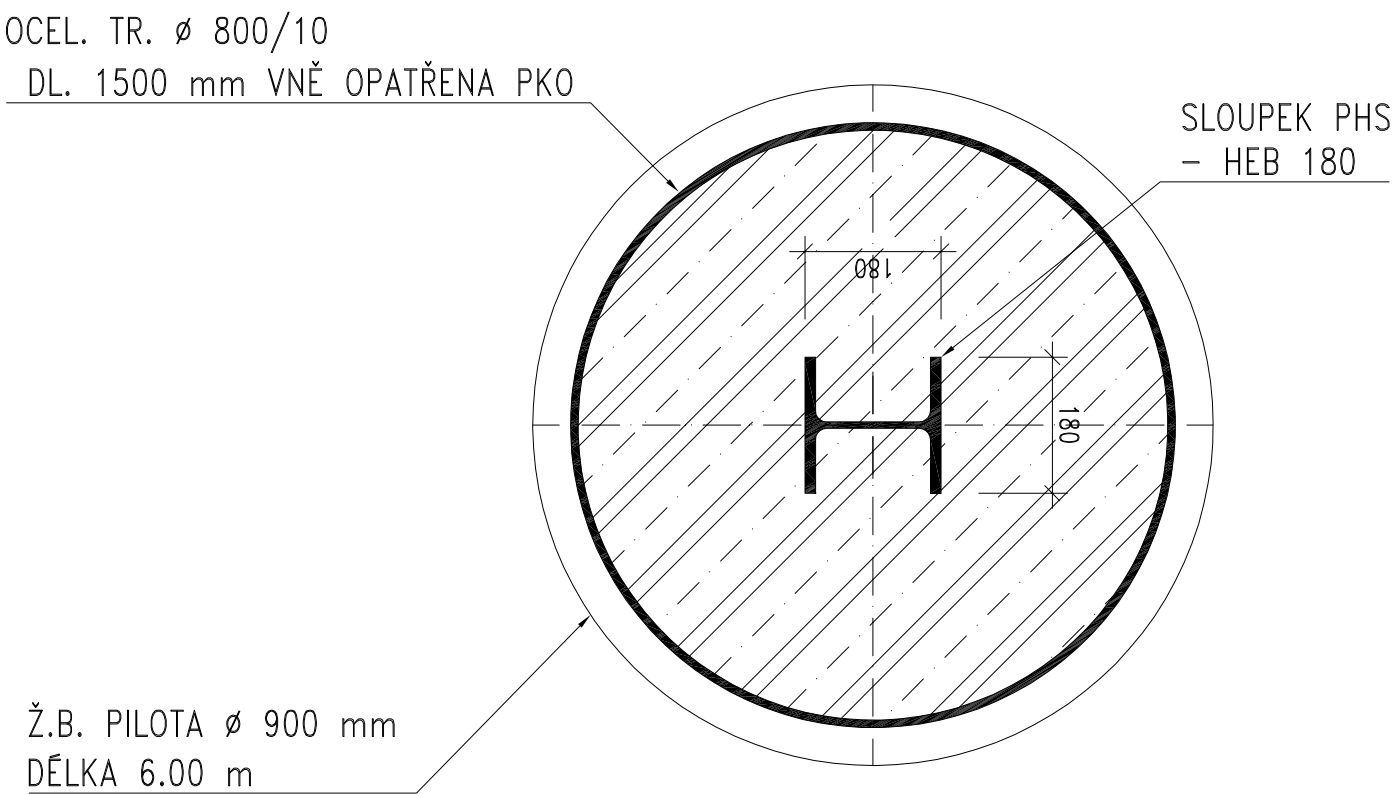
POHLED NA PHS
M 1:100



VZOROVÝ PŘÍČNÝ ŘEZ
km 0,450
M 1:50



PŘÍČNÝ ŘEZ A-A
M 1:10



km 0.450000

VÝKAZ MATERIÁLU

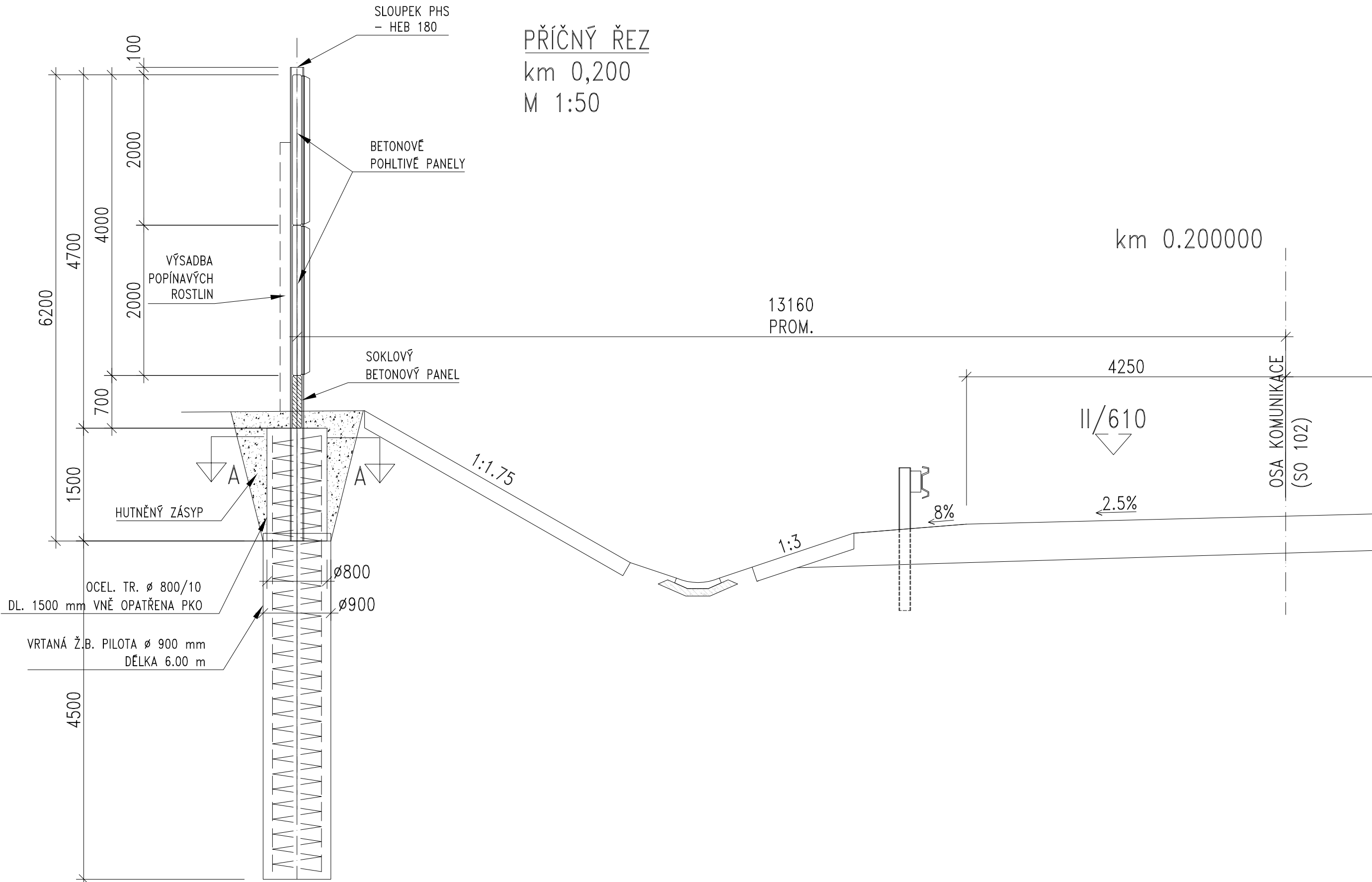
Díl: SLOUPKY									
Položka číslo	Průřez	Šířka [mm]	Délka [mm]	Počet kusů	Hmotnost [kg]			Jakost materiálu	Poznámky
					jednot.	jedné pol.	celkem		
1	HEB180		6 300	111	51,20	322,56	35 804,2	S355 J2+N	Sloupky běžné
2	HEB180		5 300	5	51,20	271,36	1 356,8	S355 J2+N	Sloupky krátké
3	HEB180		4 300	2	51,20	220,16	440,3	S355 J2+N	Sloupky krátké
CELKEM :							37 601,3 [kg]		
OSTATNÍ MATERIÁL, SVARY :					2%		752,0 [kg]		
CELKEM :							38 353 [kg]		

Díl: HLAVY PILOT									
Položka číslo	Průřez	Šířka [mm]	Délka [mm]	Počet kusů	Hmotnost [kg]			Jakost materiálu	Poznámky
					jednot.	jedné pol.	celkem		
10	TR800/10		1 500	118	194,80	292,20	34 479,6	S235 JR	Hlavy pilot
CELKEM :							34 479,6 [kg]		
							0,0 [kg]		
CELKEM :							34 480 [kg]		

POZNÁMKA:

- DÉLKA PILOT BUDE UPŘESNĚNA S OHLEDEM NA ZASTIŽENÉ GEOLOGICKÉ PODLOŽÍ A V NAVAZUJÍCÍCH STUPNÍCH PD
- VE VYZNAČENÝCH MÍSTECH BUDOU V PHS UMÍSTĚNY ÚNIKOVÉ OTVORY 2.1x 0.9M SE ZVUKOVÉIZOLAČNÍ VÝPLNÍ, OTEVÍRÁNÍ VE SMĚRU ÚNIKU Z KOMUNIKACE, S MOŽNOSTÍ OTEVŘENÍ Z OBOU STRAN.ÚPRAVA PROTIHLUKOVÉ STĚNY V MÍSTĚ ÚNIKOVÝCH OTVORŮ, NAPŘ. VLOŽENÉ DÍLY A SLOUPY, BUDE ŘEŠENA V NAVAZUJÍCÍCH STUPNÍCH PD.
- PRÁCE BUDOU PROBÍHAT V OCHRANNÉM PÁSMU SILOVÉHO NADZEMNÍHO VEDENÍ VELMI VYSOKÉHO NAPĚTÍ.
- V OCHRANNÉM PÁSMU SILOVÉHO NADZEMNÍHO VEDENÍ BUDE PROVEDENA EVENTUÁLNĚ ÚPRAVA ZALOŽENÍ SLOUPŮ A VÝPLNĚ PHS DLE MOŽNOSTÍ KONKRÉTNÍHO ZHOTOVITELE – POPSÁNO V TZ
- VÝŠKA PHS BUDE POD NADZEMNÍM SILOVÝM VEDENÍM VELMI VYSOKÉHO NAPĚTÍ SNÍŽENA VE 3 POLÍCH NA VÝŠKU 3M.

PŘÍČNÝ ŘEZ
km 0,200
M 1:50



km 0.200000

PŘEHLED KONSTRUKČNÍCH MATERIÁLŮ:

BETON:

- DŘÍK PILOTY: C 25/30 – XA1
- HLAVA PILOTY: C 30/37 – XF4
- SOKL PHS: C 30/37 – XF4
- BET. PANEL: C 30/37 – XF4

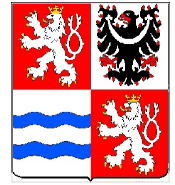
VÝZTUŽ: B500B

- OCEL: S355 J2+N (SLOUPKY)
- S235 JR (TRUBKA)
- S355 JO , S235 JO (OSTATNÍ ČÁSTI PHS)


VÝROBNÍ SKUPINA OK: EXC2
(podle ČSN EN 1090-2+A1)

- POVRCHOVÁ ÚPRAVA: VIZ PŘÍLOHA TZ
- ZKOUŠKY MATERIÁLU: VIZ PŘÍLOHA TZ

Akce:	II/101 BRANDÝS NAD LABEM – PŘELOŽKA	Část:	1. ETAPA – ČÁST 1
-------	-------------------------------------	-------	-------------------

Objednatel:	Sředočeský kraj ZBOROVSKÁ 11, 150 21 – PRAHA 5	
II/101 BRANDÝS NAD LABEM – PŘELOŽKA		

Souřadnicový systém:	S–JTSK
Výškový systém:	Bpv

Číslo zakázky:	07 218 00	HIP:	Ing. Martin HAVLÍK	
Schválili:	Ing. Václav HVIŽDAL	Zodp. projektant:	Ing. Martin HAVLÍK	
Tech. kontrola:	Ing. Martin KUDRNÁČ	Vypracoval:	Ing. Kateřina Pějchlová	
602256144, mku@pontex.cz		601129594, kpj@pontex.cz		

Objednatel:	Sředočeský kraj	Obec:	Brandýs nad Labem, Dřevčice, Zápy	Kraj:	Sředočeský
Akce:	II/101 BRANDÝS NAD LABEM – PŘELOŽKA	Datum:	08/2018	Stupeň:	PDPS
Část:	B STAVEBNÍ ČÁST	Souprava:	Č. přílohy		
Objekt:	SO 183 PROTIHLUKOVÁ OPATŘENÍ v km 0.020–0.586 SO102				
Příloha:	PHS – 2.ČÁST				3