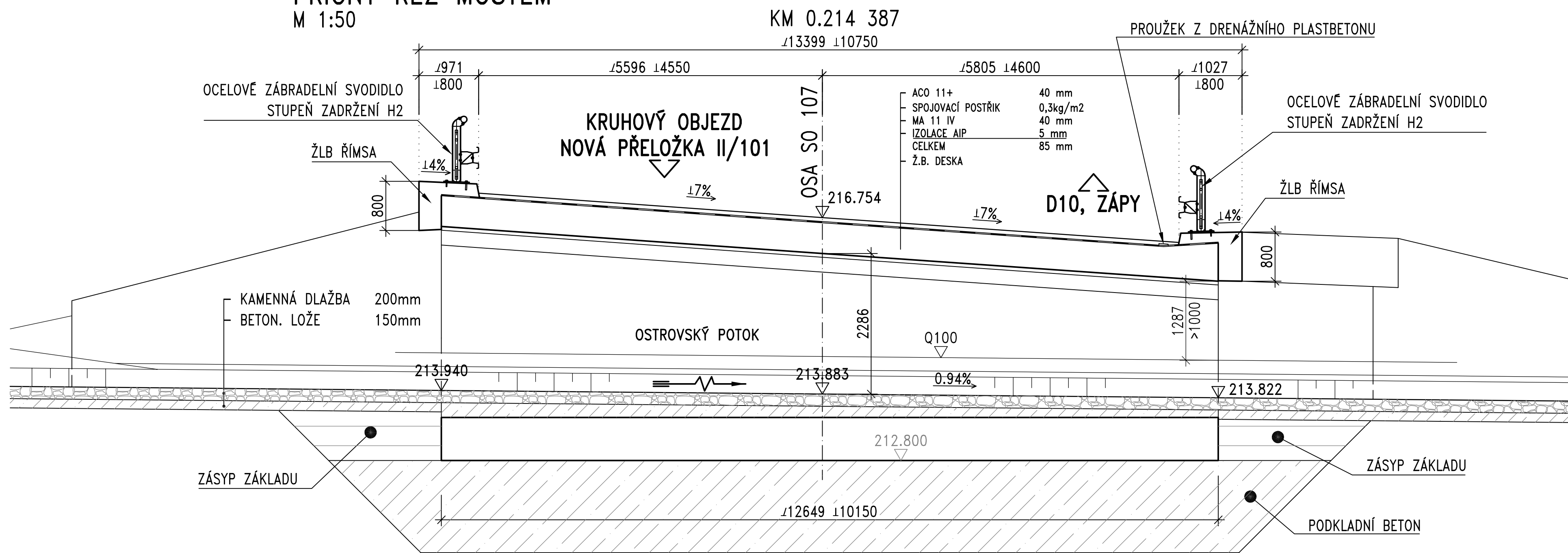


PŘÍČNÝ ŘEZ MOSTEM
M 1:50



PŘEHLED KONSTRUKČNÍCH MATERIÁLŮ

BETON

PODKLADNÍ, VÝPLŇOVÝ BETON	C 12/15-X0
NOSNÁ KONSTRUKCE	C 30/37-XF2
ŘÍMSY	C 30/37-XF4
BETONOVÉ PRAHY	C 25/30-XF3
BETONOVÉ LOŽE PRO DLAŽBU	C 16/20n-XF1
SPÁROVACÍ MALTA DLAŽBY	MC 25-XF4

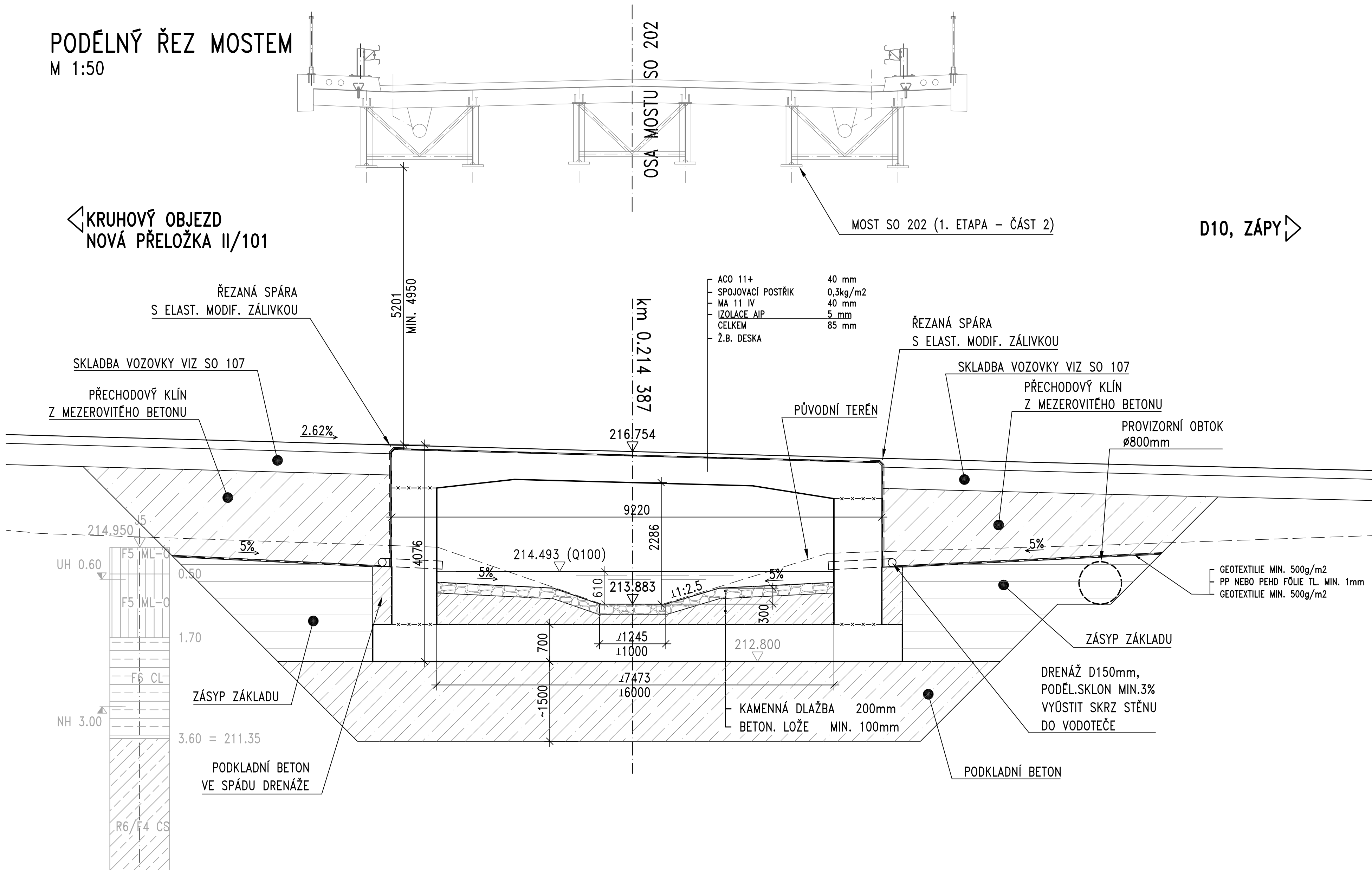
BETONÁŘSKÁ VÝZTUŽ

B500B

POZNÁMKY:

- ÚPRAVA KORYTA POTOKA JE SOUČÁSTÍ SO 342, VŠE OSTATNÍ SPADÁ POD SO 203.
- PŘED ZAHÁJENÍM VEŠKERÝCH STAVEBNÍCH PRACÍ JE ZHOTOVITEL POVINEN PROVÉST ZAMĚŘENÍ VŠECH STÁVAJÍCÍCH INŽENÝRSKÝCH SÍTÍ. JE POVINEN SE SEZNÁMIT S POŽADAVKY JEDNOTLIVÝCH SPRÁVCŮ A VYJÁDRĚNÍ SPRÁVCŮ KE SP A TYTO RESPEKTOVAT A DODRŽOVAT.


PODÉLNÝ ŘEZ MOSTEM
M 1:50



Akce:	II/101 BRANDÝS NAD LABEM – PŘELOŽKA	Část:	1. ETAPA – ČÁST 1
-------	-------------------------------------	-------	-------------------

Objednatel:	Středočeský kraj ZBOROVSKÁ 11, 150 21 – PRAHA 5	
	II/101 BRANDÝS NAD LABEM – PŘELOŽKA	

Souřadnicový systém: S-JTSK
Výškový systém: Bpv

Číslo zakázky:	07 218 00	HIP:	Ing. Martin HAVLÍK	
Schválil:	Ing. Václav HVIŽDAL	Zodp. projektant:	Ing. Martin HAVLÍK	
Tech. kontrola:	Ing. Martin KUDRNÁČ	Vypracoval:	Ing. Tomáš LINDNER	
	602256144, mku@pontex.cz		604643235, tln@pontex.cz	

Objednatel:	Středočeský kraj	Obec:	Brandýs nad Labem, Dřevčice, Zápy	Kraj:	Středočeský
Akce:	II/101 BRANDÝS NAD LABEM – PŘELOŽKA	Datum:	08/2018	Stupeň:	PDPS
Část:	B – STAVEBNÍ ČÁST	Souprava:	Č. přílohy		
Objekt:	SO 203 – MOST PŘES OSTROVSKÝ POTOK SO 342 – ÚPRAVA OSTROVSKÉHO POTOKA				
Příloha:	PŘÍČNÝ A PODÉLNÝ ŘEZ				3