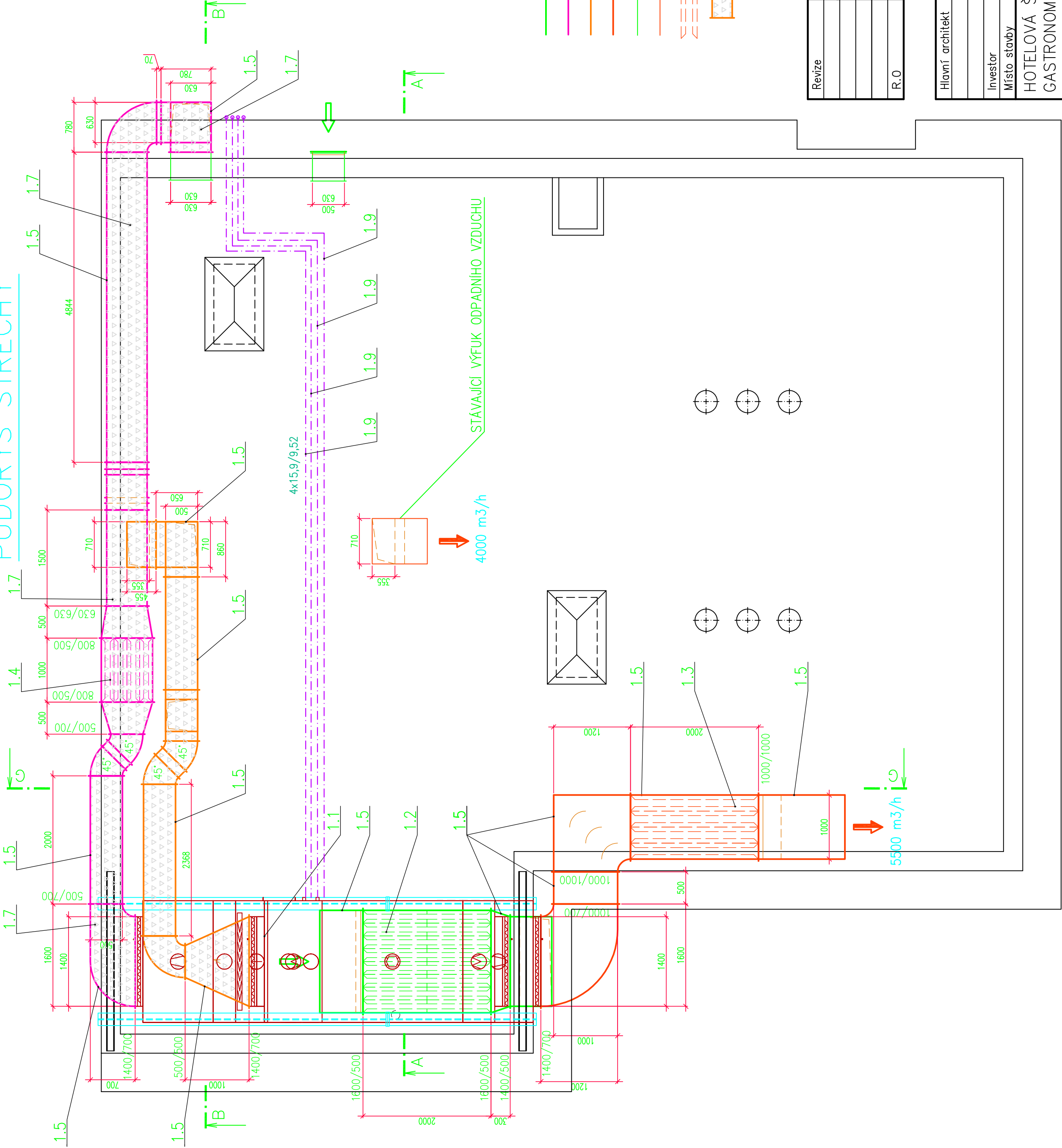


PŮDORYS STŘECHY



POZNÁMKA

- PŘÍVODNÍ A ODTAHOVÉ POTRUBÍ VEDENÉ VE VENKOVNÍM PROSTORU BUDE TEPELNĚ IZOLOVÁNO MINERÁLNÍ PLSTÍ TL. 60 mm S PLOCHOU ÚPRAVOU HLINÍKOVÝM PLECHEM TL. 0,6 mm

LEGENDA

- POTRUBÍ SÁNÍ ČERSTVÉHO VZDUCHU
- POTRUBÍ PŘÍVODU VZDUCHU DO VĚTRANÝCH MÍSTNOSTÍ
- POTRUBÍ ODVODU VZDUCHU Z VĚTRANÝCH MÍSTNOSTÍ
- POTRUBÍ VÝFUKU VZDUCHU DO VENKOVNÍHO PROSTORU
- STÁVAJÍCÍ POTRUBÍ SÁNÍ ČERSTVÉHO VZDUCHU
- STÁVAJÍCÍ POTRUBÍ VÝFUKU VZDUCHU DO VENKOVNÍHO PROSTORU
- BUŇKOVÝ TLUMIČ HLUKU
- POTRUBÍ S TEPELNOU IZOLACÍ TL. 60 mm

Revize	Datum	Popis změny
R.0	01/2020	DOKUMENTACE PRO PROVEDENÍ STAVBY

Hlavní architekt	Projektant	Kontrola
ING. JAROSLAV VONDRUŠKA	ING. JAROSLAV VONDRUŠKA	
Investor	Hotelová škola, Komenského 156/III, 290 60 Poděbrady	Formát
Místo stavby	Hotelová škola, Komenského 156/III, 290 60 Poděbrady	Datum
HOTELOVÁ ŠKOLA PODĚBRADY		Supěň
GASTRONOMICKÝ PROVOZ		Měřítko
STROJOVNA VZDUCHOTECHNIKY		Zakázka číslo
		Soubor
		Paré č.
Půdorys střechy		Číslo výkresu
		D.1.4–VZT–03