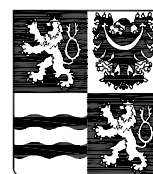


Objednatel:

Středočeský kraj


ZBOROVSKÁ 11, 150 21 – PRAHA 5



II/272 LYSÁ NAD LABEM, PRŮTAH

Souřadnicový systém: S-JTSK

Výškový systém: Bpv

Číslo zakázky:	07 165 00	HIP:	Ing. J. ČAMROVÁ	 Praha 4, Bezová 1658, 147 14 tel: +420 244462219 fax: +420 244461038
		724011007, jca@pontex.cz	<i>Čamrová</i>	
Schválil:	Ing. Václav HVÍZDAL	Zodp. projektant:	Ing. J. ČAMROVÁ	
	<i>Hvízdal</i>	724011007, jca@pontex.cz	<i>Čamrová</i>	
Tech. kontrola:	Ing. Martin NEUDERT	Vypracoval:	Martin TESLEVIČ	
737947774, mne@pontex.cz	<i>Neudert</i>	727840872, mte@pontex.cz	<i>Teslevič</i>	

Objednatel:	Středočeský kraj	Obec:	Lysá nad Labem	Kraj:	Středočeský
Akce:	II/272 LYSÁ NAD LABEM, PRŮTAH C. SITUAČNÍ VÝKRESY SO 921 – DIO			Datum	Stupeň
Část:				09/2018	DSP+PDPS
Příloha:				Souprava	Č. přílohy C.16

Obsah:

1	Identifikace objektu.....	- 2 -
1.1.	Objekt.....	- 2 -
1.2.	Stavba	- 2 -
1.3.	Investor	- 2 -
1.4.	Objednatel.....	- 2 -
1.5.	Projektant	- 2 -
2	Obsah objektu	- 3 -
3	Pravidelný autobusový provoz.....	- 3 -
4	Návrh dopravních opatření	- 3 -
4.1.	Náhradní autobusová doprava	- 3 -
4.2.	Ostatní automobilová doprava.....	- 3 -
5	Závěr	- 3 -
6	Objízdná trasa - Tranzit 1:50000	- 4 -
7	Situace – 1.etapa 1:1000.....	- 5 -
8	Situace – 2.etapa 1:1000.....	- 6 -
9	Situace – 3.etapa 1:1000.....	- 7 -

TECHNICKÁ ZPRÁVA

1 IDENTIFIKACE OBJEKTU

1.1. Objekt

Název: SO 921 – DIO

1.2. Stavba

Název: Rekonstrukce II/272 Lysá nad Labem, průtah

Místo stavby: Lysá nad Labem

Katastrální území: Lysá nad Labem (689505)

Druh stavby: Rekonstrukce

1.3. Investor

Název: Středočeský kraj, Odbor Majetku a investic

Adresa: Zborovská 11, 150 21, Praha 5

1.4. Objednatel

Název: Středočeský kraj, Odbor Majetku a investic

Adresa: Zborovská 11, 150 21, Praha 5

1.5. Projektant

Název: PONTEX, spol. s r.o.

Adresa: Bezová 1658, 147 14 Praha 4

IČO: 407 63 439

DIČ: CZ40763439

Hl. inž. projektu: Ing. Jindřiška Čamrová 0008216, autorizovaný inženýr pro dopravní stavby

2 OBSAH OBJEKTU

Obsahem projektové dokumentace stavebního objektu SO 921 zajištění dopravy během výstavby.

3 PRAVIDELNÝ AUTOBUSOVÝ PROVOZ

Autobusové linky budou částečně odkloněny při úplné uzavírcce jednotlivých etap. Zpoždění na trase se předpokládá pouze v rámci několika minut.

4 NÁVRH DOPRAVNÍCH OPATŘENÍ

Realizace rekonstrukce komunikace bude v každém případě probíhat po etapách (přibližně viz grafická příloha tohoto objektu). Předpokládá se výstavba ve třech etapách.

1. etapa

Uzavřená část mezi ulicemi Okrsek a Mánesova.

Objízdna trasa Komenského, Resslova.

2. etapa

Uzavřená část mezi ulicemi Mánesova a Resslova.

Objízdna trasa Na Písku, Veleslavínova Třebízského a Průběžná.

3. etapa

Uzavřená část mezi ulicemi Resslova a Luční (výjezd).

Objízdna trasa Resslova a Průběžná.

4.1. Náhradní autobusová doprava

Není řešena.

Stávající provozované linky v ulici ČSA budou mít provizorní zastávku během druhé a třetí etapy na ulici Průběžná. Provizorní zastávka bude osazena značkou IJ4a a bude doplněna VDZ V11a. Nástupiště bude provedeno, v stávajícím zeleném pásu, odstraněním drnu a vybudování dřevěných podlážek v délce 15m. Na provizorním nástupišti budou ochráněny 2ks stromů.

4.2. Ostatní automobilová doprava

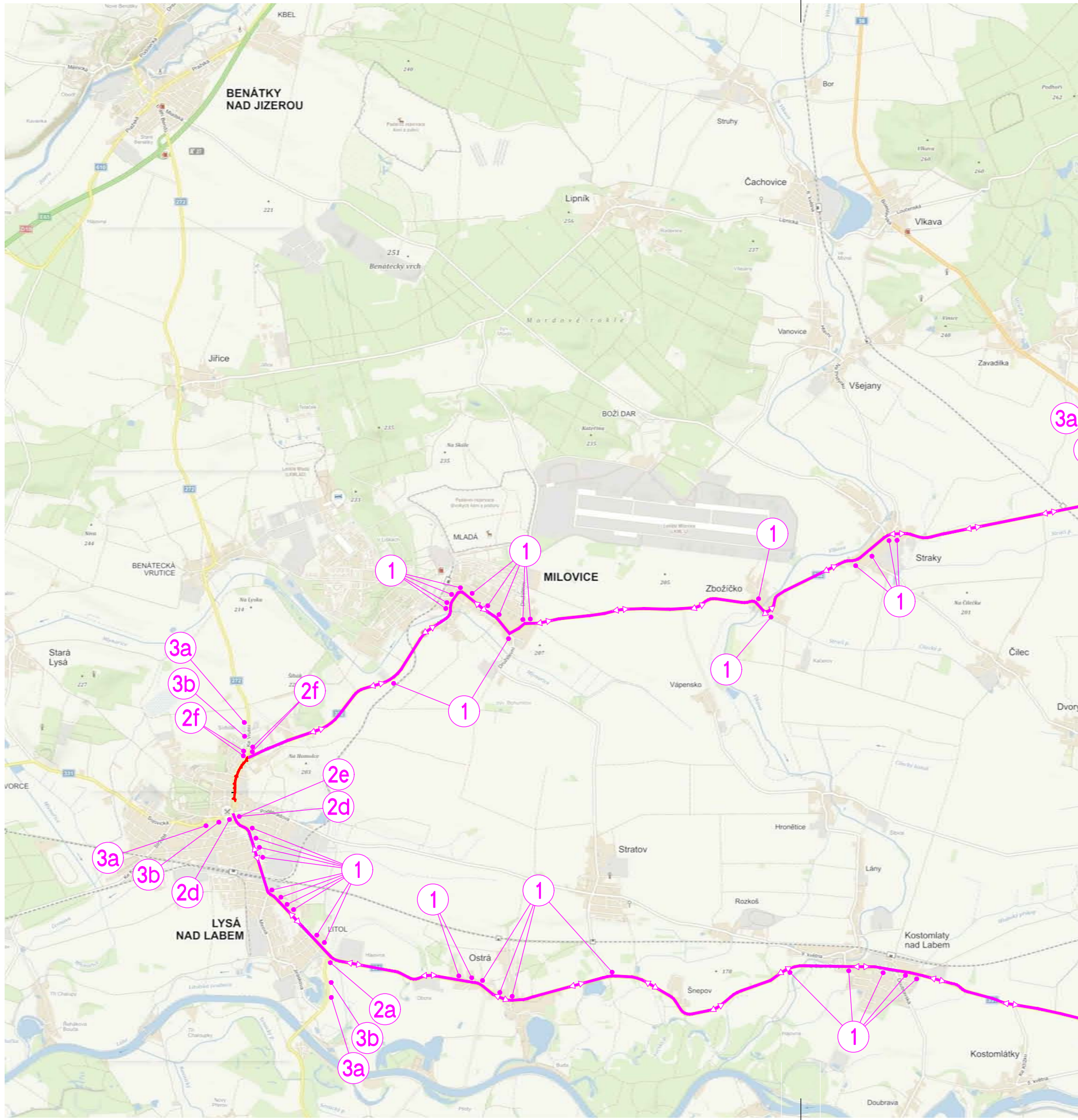
Objízdna trasa pro tranzit a nákladní dopravu je navrhována pro silnici II/272 po II/610 (D10) a dále po II/331 zpět do Lysé nad Labem a pro silnici II/332 je doprava odkloněna už na I/38 na Nymburk a dále po II/331 zpět do Lysé nad Labem.

Před zahájením stavebních prací je nutné zpracovat a projednat DIR podle přesného harmonogramu postupu výstavby tak, aby v dané lokalitě došlo k co nejmenšímu omezování obecného užívání pozemních komunikací.

DIR je nutné projednat s OD města Lysá nad Labem a Policií České republiky, Odbor služby dopravní policie.

5 ZÁVĚR

Při realizaci stavebních prací je dodavatel povinen respektovat veškeré technické a právní předpisy, státní normy, TKP včetně jejich aktualizací, předpisy o ochraně a bezpečnosti zdraví.



LEGENDA POUŽITÝCH ZNAČEK:

1		IS11c	3a		3b	
2a		IS11b				
2b		IS11b				
2c		IS11b				
2d		IS11b				
2e		IS11b				
2f		IS11b				
					4	
					5a	

Akce: Rekonstrukce II/272 Lysá nad Labem, průtah

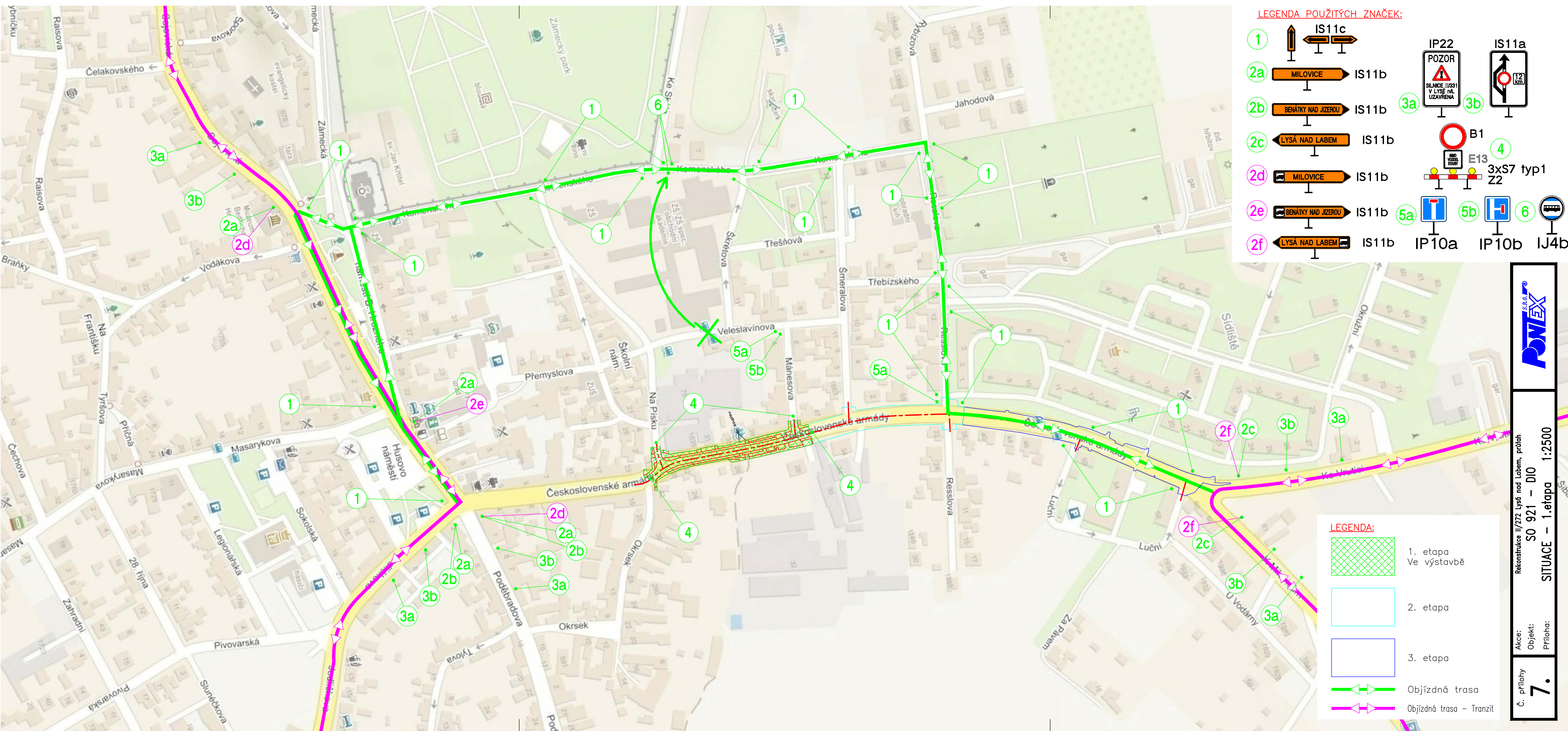
Objekt: SO 921 – DIO

Příloha: OBJÍZDNÁ TRASA – TRANZIT

Č. přílohy

6.

1:50000



LEGENDA POUŽITÝCH ZNAČEK:

- 1 IS11c
- 2a MILOVICE IS11b
- 2b BENÁTKY NAD JIZEROU IS11b
- 2c LYSÁ NAD LABEM IS11b
- 2d MILOVICE IS11b
- 2e BENÁTKY NAD JIZEROU IS11b
- 2f LYSÁ NAD LABEM IS11b
- 3a IP22 POZOR SILNICE II/331 V LYSÉ NAD LABEM UZAVŘENA
- 3b IP22 POZOR SILNICE II/331 V LYSÉ NAD LABEM UZAVŘENA
- 4 B1
- 5a E13
- 5b 3xS7 typ1 Z2
- 6 IP10a
- 6 IP10b
- 6 IJ4b

LEGENDA:

- 1. etapa Ve výstavbě
- 2. etapa
- 3. etapa
- Objízdňá trasa
- Objízdňá trasa - Transzit





LEGENDA POUŽITÝCH ZNAČEK:

1	IS11c	IP22	IS11a
2a	MILOVICE	POZOR SILNICE II/331 V LYSÉ NĚL. UZAVŘENA	
2b	BENÁTKY NAD JIZEROU		
2c	LYSÁ NAD LABEM	B1	
2d	MILOVICE	E13	4
2e	BENÁTKY NAD JIZEROU	3xS7 typ1 Z2	
2f	LYSÁ NAD LABEM	IP10a	5a
		IP10b	5b
		IJ4b	6

LEGENDA:

1. etapa V provozu	
2. etapa Ve výstavbě	
3. etapa	
Objízdná trasa	
Objízdná trasa - Transzit	

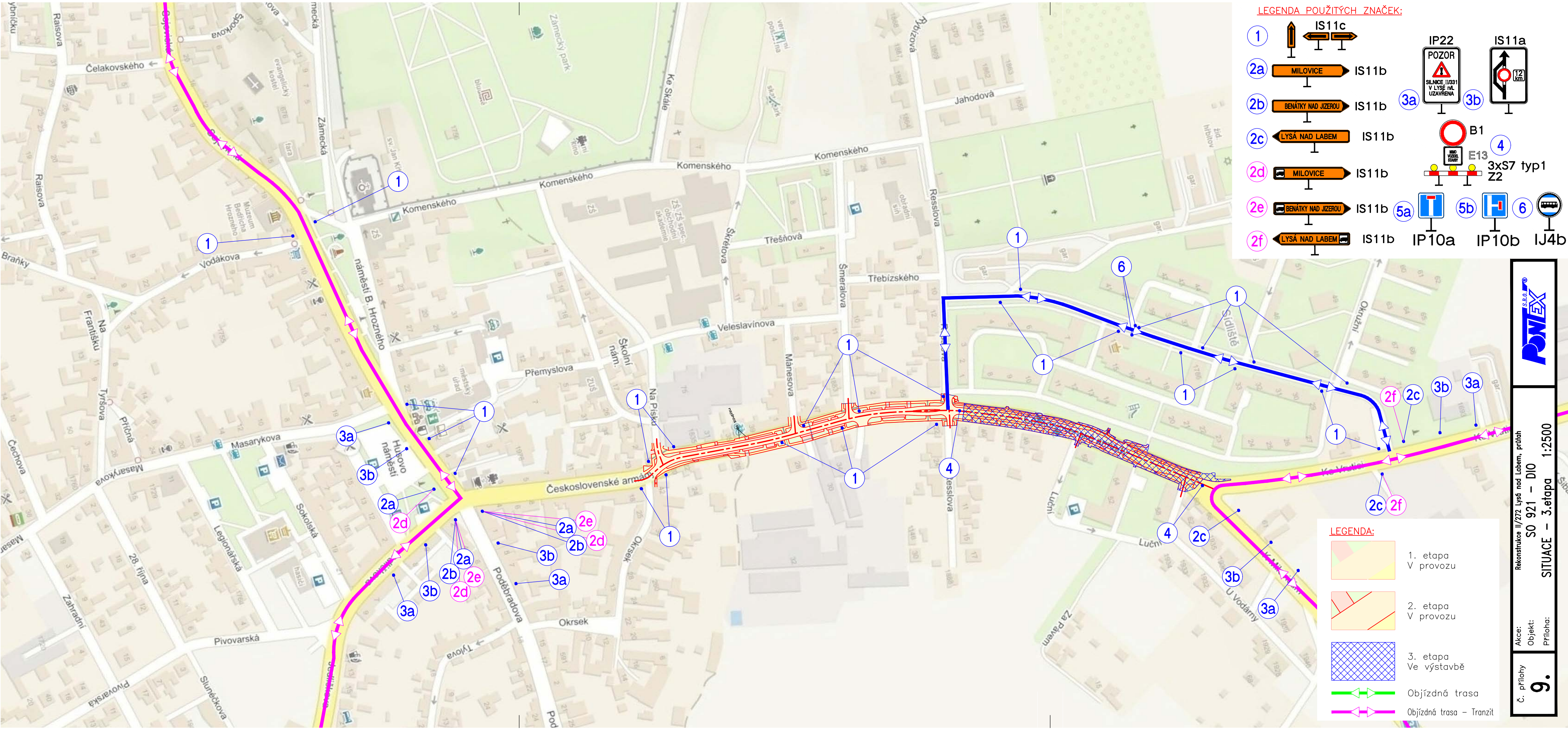
8.

Rekonstrukce II/272 Lysá nad Labem, přláh

SO 921 - DIO

SITUACE - 2.etapa 1:2500

Akce: Objekt: Příloha:



LEGENDA POUŽITÝCH ZNAČEK:

- 1 IS11c
- 2a MILOVICE IS11b
- 2b BENÁTKY NAD JIZEROU IS11b
- 2c LYSÁ NAD LABEM IS11b
- 2d MILOVICE IS11b
- 2e BENÁTKY NAD JIZEROU IS11b
- 2f LYSÁ NAD LABEM IS11b
- 3a IP22 POZOR SILNICE II/331 V LYSÉ NAD LABEM UZAVŘENA
- 3b IP10a
- 4 B1 E13 3xS7 typ1 Z2
- 5a IP10b
- 5b IP10b
- 6 IJ4b

LEGENDA:

- 1. etapa V provozu
- 2. etapa V provozu
- 3. etapa Ve výstavbě
- Objízdná trasa
- Objízdná trasa - Transzit