




Project : Osvětlení komunikace III/1016 Strančice - Kunice

File : ... \Schröder\Lighting\Projects\kunice.lpf

General information : Standard CEN

Road details

Arrangement :  Driving :  Way : 

No. of lanes : Lane width : m Road width : m

RTable : Qo :

Calculation : ☒ Luminance ☒ Illuminance (Z Positive) ☐ Hemi-sph. ill. ☒ TI

☐ Illuminance (Y Positive) ☐ Semi-cyl. ill.

Luminaires details

Spacing : m Height : m Overhang : m Setback : m

Inclination : °

Description : **356052**

Flux : klm MF :

Summary

• Luminance

	1	2	
ObsY	<input type="text" value="1,375"/>	<input type="text" value="4,125"/>	m
LAve	<input type="text" value="0,47"/>	<input type="text" value="0,42"/>	cd/m²
Uo	<input type="text" value="13,0"/>	<input type="text" value="14,3"/>	%
UI	<input type="text" value="54,2"/>	<input type="text" value="35,2"/>	%
TI	<input type="text" value="28,4"/>		%

Observer position : m

• Illuminance

EMin : lux

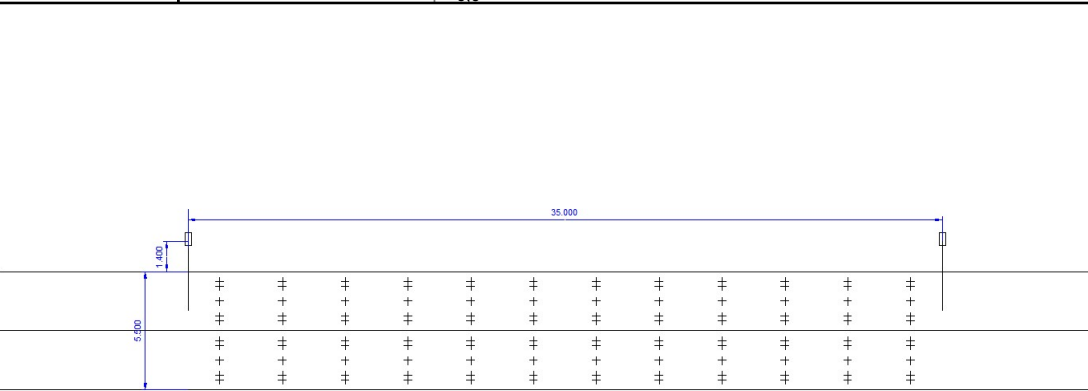
EAve : lux

Schema

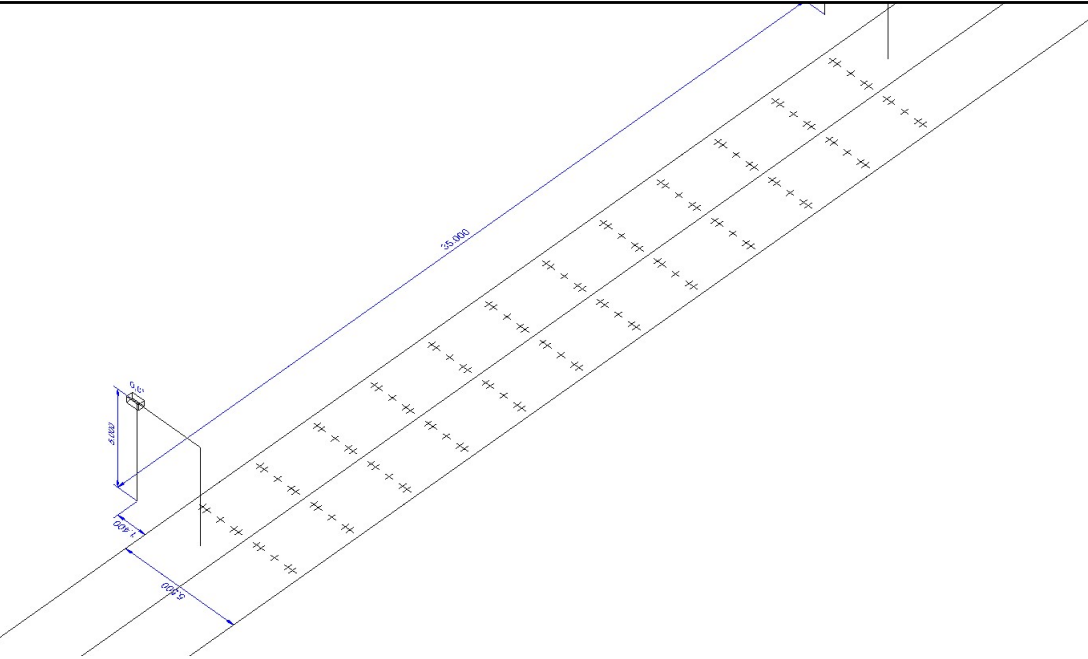
C:\Program Files\Schreder\Lighting\Matrices\356052.mat

Plan view

0.0°



3D View



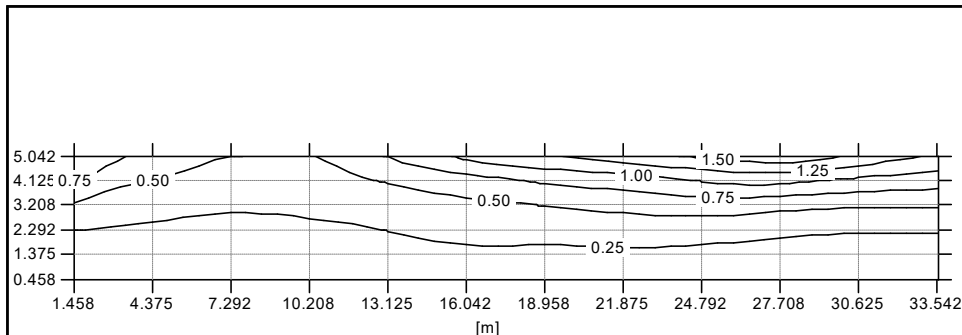
Grid results

Master grid (1) : Luminance (<- -60,000; 1,375; 1,500) [cd/m²]

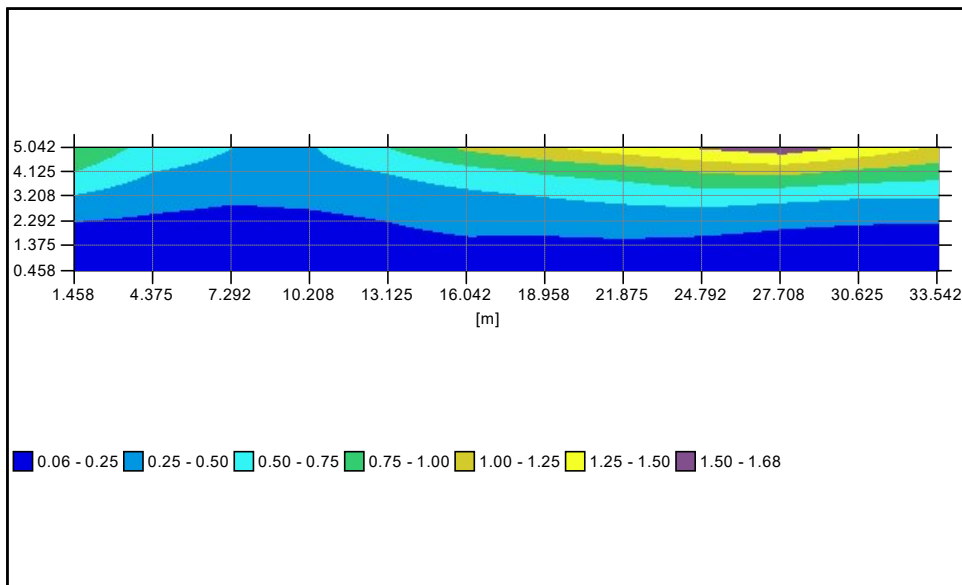
Min : 0,06 cd/m² Ave : 0,47 cd/m² Max : 1,68 cd/m² Uo : 13,0 % Ug : 3,6 %

5,042	0,98	0,65	0,50	0,49	0,77	1,07	1,24	1,42	1,55	1,68	1,46	1,22
4,125	0,75	0,50	0,42	0,41	0,52	0,66	0,79	0,87	1,02	1,08	0,95	0,87
3,208	0,48	0,34	0,29	0,31	0,36	0,44	0,51	0,57	0,63	0,58	0,53	0,53
2,292	0,26	0,21	0,18	0,20	0,25	0,32	0,33	0,35	0,35	0,30	0,27	0,27
1,375	0,12	0,12	0,11	0,14	0,18	0,21	0,20	0,21	0,19	0,16	0,14	0,12
0,458	0,06	0,07	0,08	0,09	0,12	0,12	0,12	0,12	0,10	0,08	0,08	0,06
Y/X	1,458	4,375	7,292	10,208	13,125	16,042	18,958	21,875	24,792	27,708	30,625	33,542

Master grid (1) : Luminance (<- -60,000; 1,375; 1,500) [cd/m²]



Master grid (1) : Luminance (<- -60,000; 1,375; 1,500) [cd/m²]



Master grid (2) : Luminance (<- -60,000; 4,125; 1,500) [cd/m²]

Min : 0,06 cd/m²

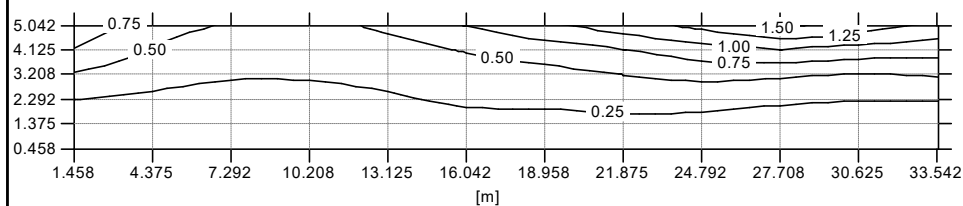
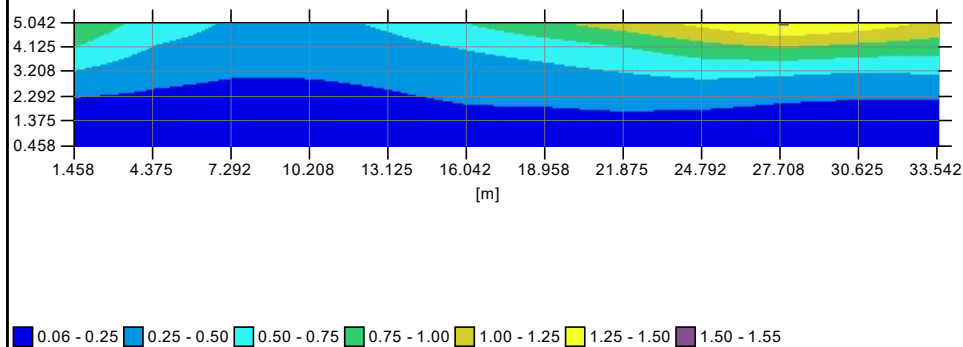
Ave : 0,42 cd/m²

Max : 1,55 cd/m²

Uo : 14,3 %

Ug : 3,9 %

5,042	0,97	0,63	0,47	0,41	0,55	0,76	0,97	1,14	1,33	1,55	1,41	1,20
4,125	0,74	0,49	0,40	0,35	0,41	0,52	0,62	0,74	0,90	1,00	0,91	0,85
3,208	0,48	0,34	0,27	0,27	0,30	0,37	0,43	0,50	0,57	0,54	0,50	0,52
2,292	0,25	0,21	0,17	0,19	0,23	0,28	0,29	0,32	0,33	0,28	0,26	0,27
1,375	0,12	0,12	0,11	0,13	0,17	0,20	0,19	0,20	0,18	0,15	0,14	0,12
0,458	0,06	0,07	0,07	0,09	0,11	0,12	0,12	0,11	0,09	0,08	0,07	0,06
Y/X	1,458	4,375	7,292	10,208	13,125	16,042	18,958	21,875	24,792	27,708	30,625	33,542

Master grid (2) : Luminance (<- -60,000; 4,125; 1,500) [cd/m²]**Master grid (2) : Luminance (<- -60,000; 4,125; 1,500) [cd/m²]**

Master grid (3) : Illuminance [lux]

Min : 1,5 lux

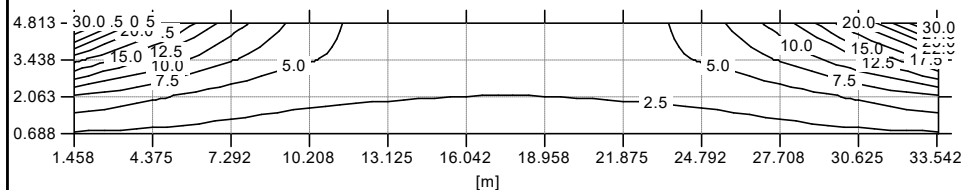
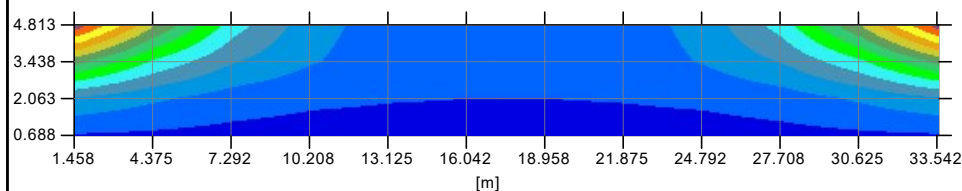
Ave : 6,8 lux

Max : 32,4 lux

Uo : 21,6 %

Ug : 4,5 %

4,813	32,4	20,5	11,3	6,0	3,7	2,9	2,9	3,7	6,0	11,3	20,5	32,4
3,438	18,7	12,2	7,8	5,2	3,6	2,9	2,9	3,6	5,2	7,8	12,2	18,7
2,063	7,4	5,5	3,8	3,0	2,7	2,5	2,5	2,7	3,0	3,8	5,5	7,4
0,688	2,3	2,1	1,7	1,5	1,5	1,5	1,5	1,5	1,5	1,7	2,1	2,3
Y/X	1,458	4,375	7,292	10,208	13,125	16,042	18,958	21,875	24,792	27,708	30,625	33,542

Master grid (3) : Illuminance [lux]**Master grid (3) : Illuminance [lux]**

Lane Centre 1 (4) : Longitudinal uniformities (< -60,000; 1,375; 1,500) [cd/m²]

Min : 0,11 cd/m² Ave : 0,16 cd/m² Max : 0,21 cd/m² Uo : 71,6 % Ug : 54,2 %

1,375	0,12	0,12	0,11	0,14	0,18	0,21	0,20	0,21	0,19	0,16	0,14	0,12
Y/X	1,458	4,375	7,292	10,208	13,125	16,042	18,958	21,875	24,792	27,708	30,625	33,542

Lane Centre 2 (5) : Longitudinal uniformities (< -60,000; 4,125; 1,500) [cd/m²]

Min : 0,35 cd/m² Ave : 0,66 cd/m² Max : 1,00 cd/m² Uo : 53,3 % Ug : 35,2 %

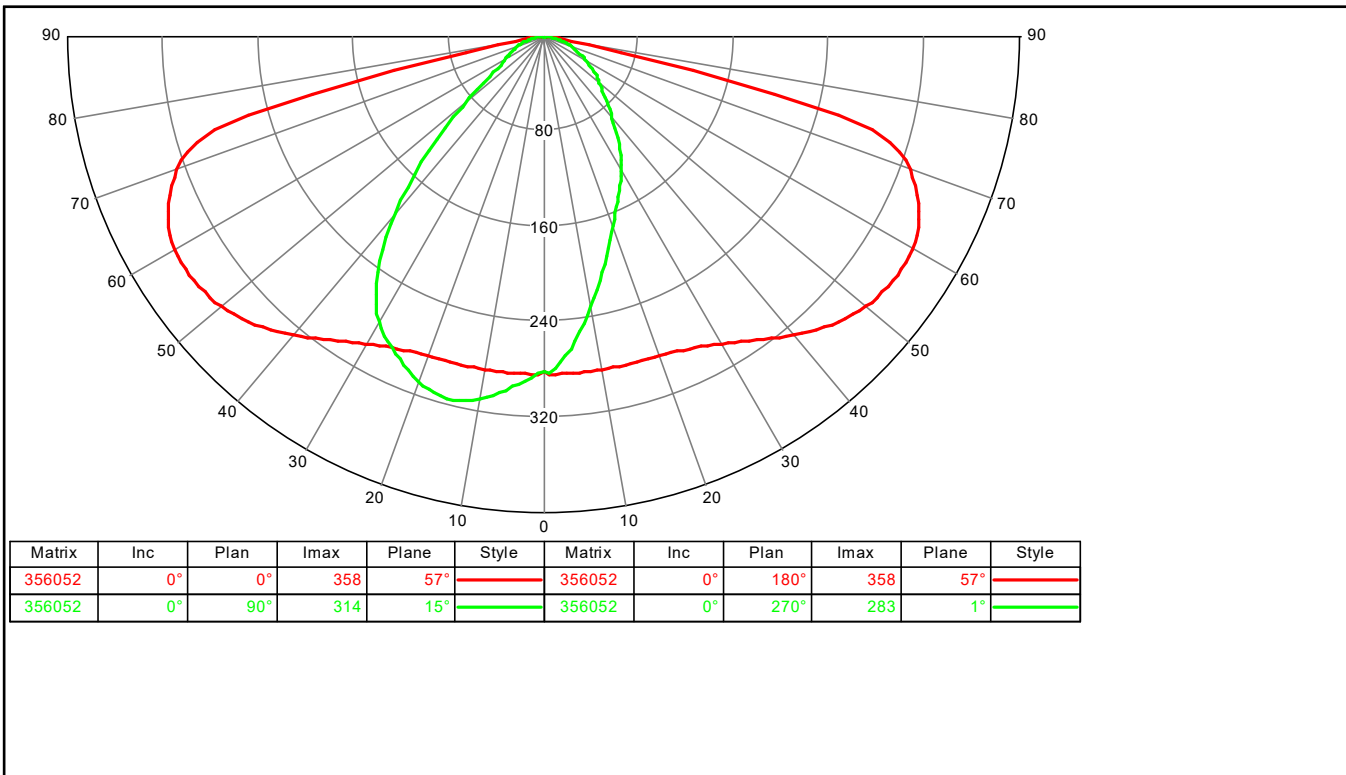
4,125	0,74	0,49	0,40	0,35	0,41	0,52	0,62	0,74	0,90	1,00	0,91	0,85
Y/X	1,458	4,375	7,292	10,208	13,125	16,042	18,958	21,875	24,792	27,708	30,625	33,542

Photometric documents

356052

C:\Program Files\Schreder\Lighting\Matrices\356052.mat

Polar / Cartesian diagram



Utilization curve

