

| | | | |
|-------|---------------------|------------|-------|
| | | | |
| | | | |
| | | | |
| | | | |
| změna | popis vydání, změny | vypracoval | datum |

AKCE:


III/1016 Strančice - Kunice, PD

ZADAVATEL SO 401.2

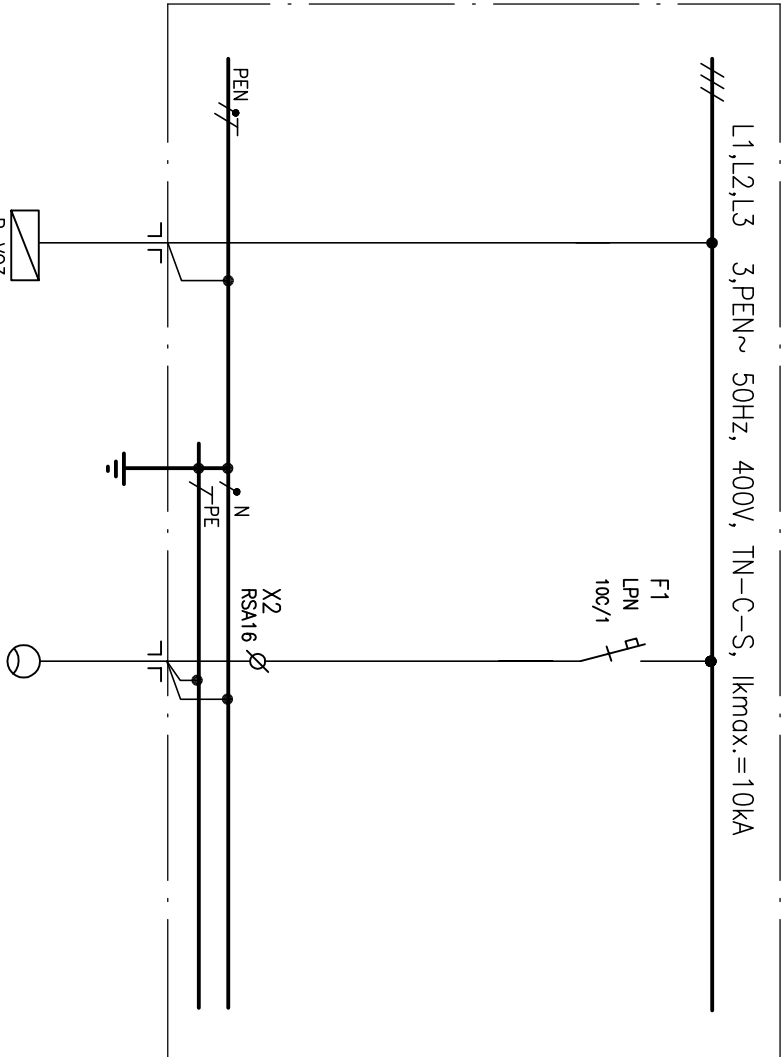
Obec Strančice
Revoluční 383
251 63 Strančice

JTSK

Bpv

| | | | | | |
|---|--|-----------------|--|-----------------|--------------------------|
| <div>ZHOTOVITEL :</div> <div> atelierpromika projektová činnost v dopravě</div> | vypracoval | Jan Bouška | | investor | Kunice, Strančice |
| | zodp. projektant | Jan Bouška | | datum stupeň | 10/2019 PDPS |
| | obsah: D. Výkresová dokumentace D.4.1 Veřejné osvětlení Kunice | | | měřítko | |
| <div>Zhotovitel:</div> <div>Atelier PROMIKA s.r.o. Muchova 9 160 00 Praha 6</div> | příloha: | Rozváděč R-MOST | | D.4.1.8 | č.přílohy: paré : |

R-MOST



| | | |
|---------------|-------------|--------------|
| Č.vývodu : | PŘÍVOD | 2 |
| Název zdř : | ROZVÁDĚČ V0 | SV. MOST |
| Označení : | R-V03 | M/1-3 |
| Typ kabelu : | CYKY-J 4x10 | CYKY-J 3x2,5 |
| Ozn.kabelu : | WL-M | WL-M13 |
| Pi [kW] : | | |
| In[A] : | | |
| Sekce : | | |
| Název míst.: | KUNICE | MOST |
| Č.místnosti : | | |

PROVEDENÍ:
OCELOPLECHOVÁ ROZVODNICE SCHRACK WSM, OSAZENÁ JISTIČEM A SVORKOVNICÍ
OSAŽENÁ V SAMOSTATNĚM PILÍŘI
JISTIČ 1xC10A KE SVITDLŮM V PODJEZDU M/1-3
PŘÍVOD SPODEM A VÝVOD HOREM
KRYTÍ: IP66/20
NÁPISY A POPISY: ČERNÉ
BARVA: TYPOVÁ RAL 7032
ZÁMEK: FAB NA JEDNOTNÝ KLÍČ SILNOPROUDU, S VÝKLOPNOU KLIKOU
ROZMĚRY (š. x v. x h.): 300x400x210mm

Dodávka rozváděčů je včetně kompletního vydrátování, svazkového materiálu,
popisů a štítků, včetně průchodek a ucpávek.
OCHRANA PŘED ÚRAZEM EL. PROUDEM: PROVEDENA DLE ČSN 332000-4-41, ed.3
ČL. 411.4., 411.4.1. až 411.4.5 OCHRANA AUTOMATICKÝM ODPOJENÍM OD ZDROJE.