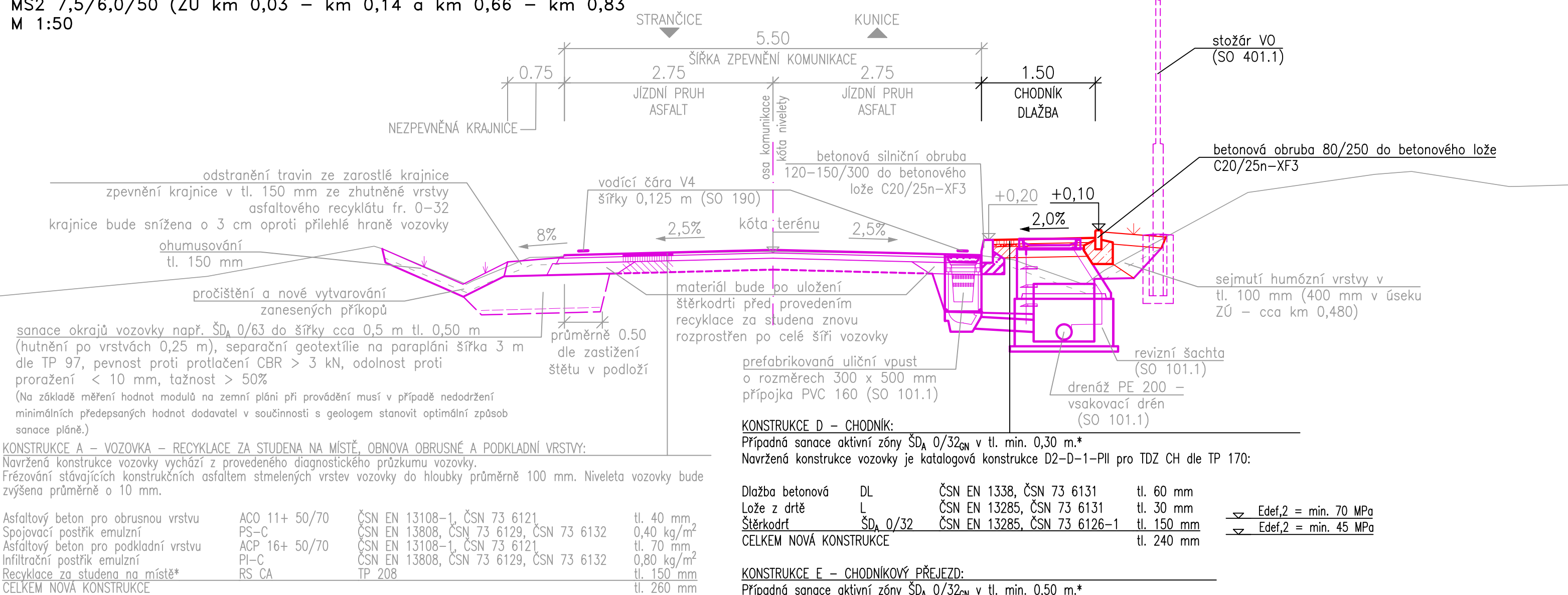


VZOROVÝ PŘÍČNÝ ŘEZ A
ZÚ km 0,03082 – km 0,82944
SO 110 Chodníky
S 6,5/80 (modifikovaná pravostranným chodníkem) (km 0,14 – km 0,66)
MS2 7,5/6,0/50 (ZÚ km 0,03 – km 0,14 a km 0,66 – km 0,83
M 1:50



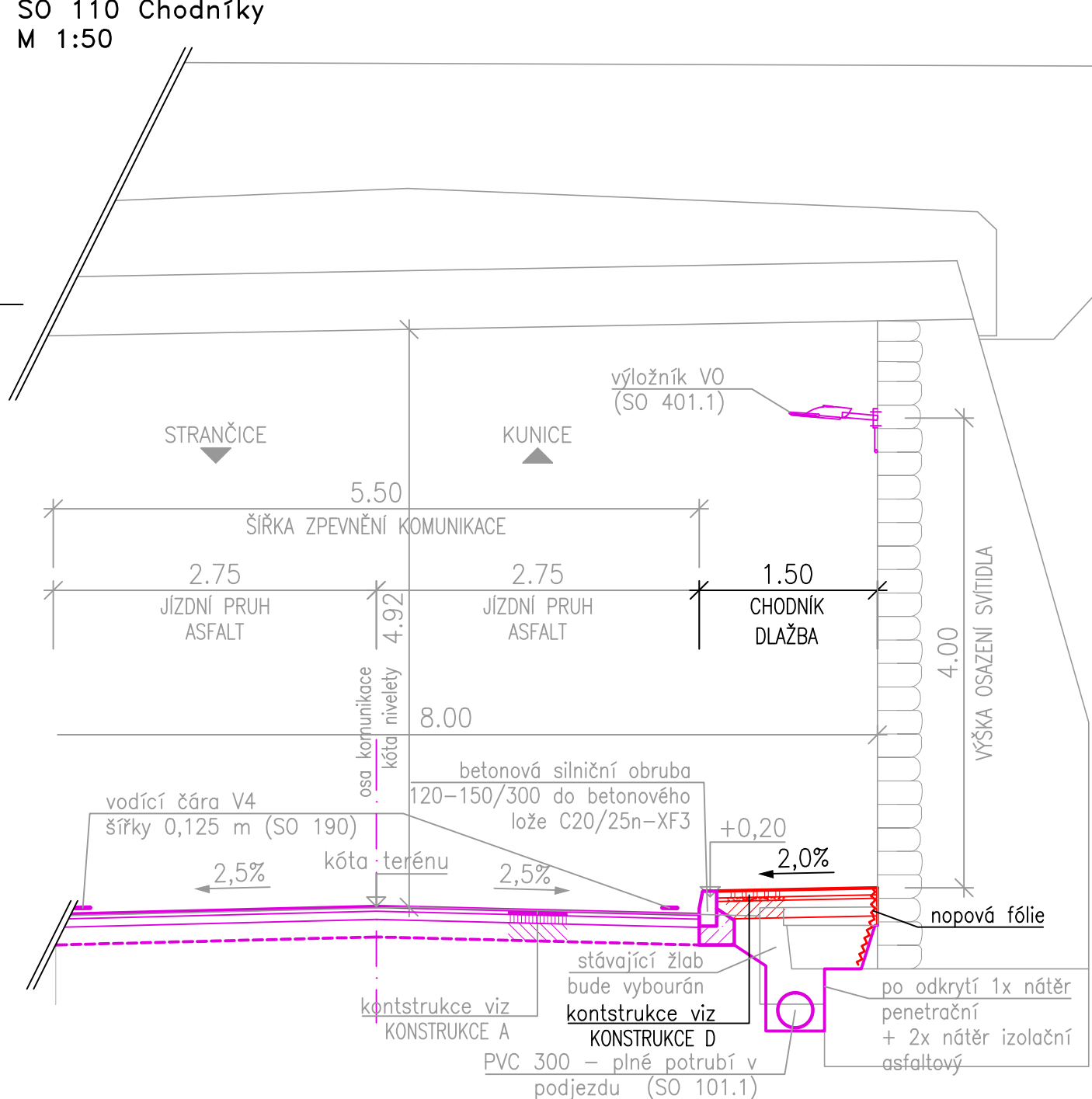
Přísady z kationickými asfaltové emulze, přiděny v množství zbytkové povojky po vytěsnění.

V kopaných sondách ve vzdálenosti cca 35 cm od 45 cm od kroje hrany povojky zjištěn šláš.

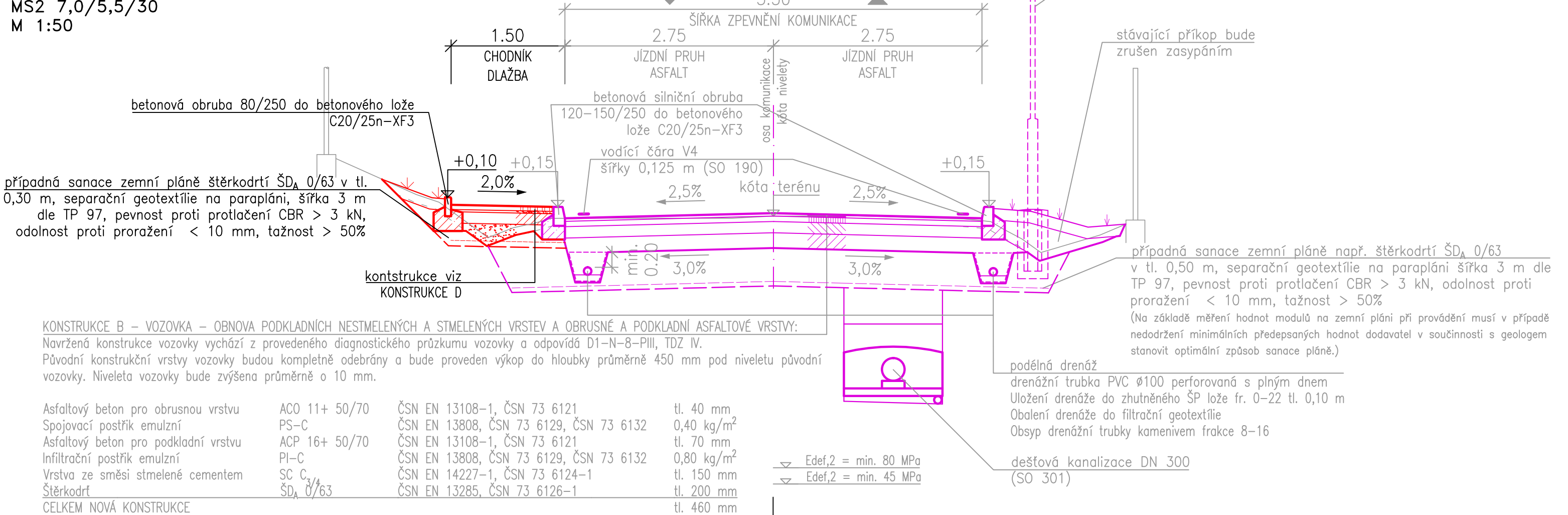
Sonace okrajov povojky ŠO/0,63 do šířky cca 0,5 m až na zemní pláň.

• Pojivo emulze a asfaltové emulze. Rozřezávaní, přídati doplňkové kamenná pod výsledků průkazů zkoušek, reprofilace do požadovaných sklonových poměrů a předehnutí vrstvy. V závislosti na technologickém postupu prací se v případě časové prodávky a pojetí reakce reakce vrstvy zajišťují její ochrana nátěrem (polozka z asfaltové emulze) a současně jsou prováděny i další kroje. V první etapě se jedná pouze o částečný rozpojení materiálu a jeho uvolnění, dle dalších etap na technické proměny a pojvy a dle dalších složkami před konečným uvrácením a hutněním. Před uvrácením rozpojení materiálu v první etapě je možno z důvodu dodání určitý výšky reakce vrstvy částečného rozpojení materiálu odebrat. Přitom je vždy nezbytné v dalších etapách frézování zajištění dodržení předepsané tloušťky reakce.

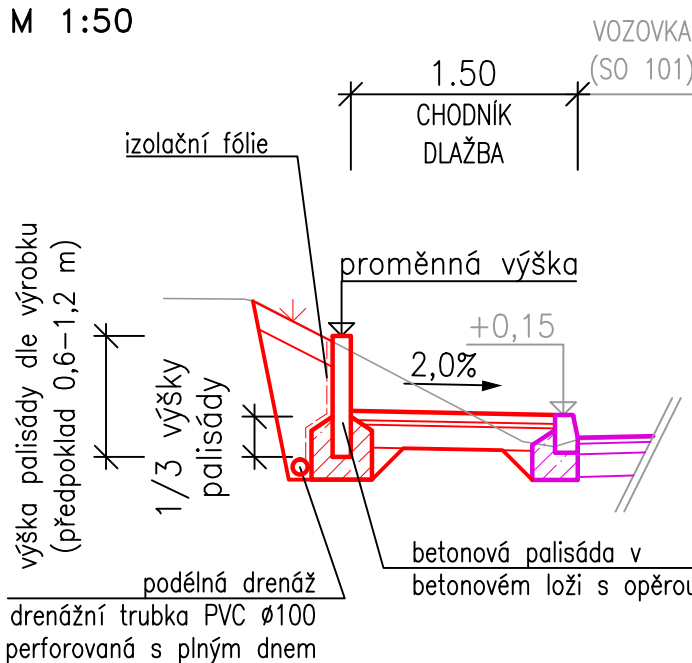
VZOROVÝ PŘÍČNÝ ŘEZ B – PODJEZD EV. Č. 1016-1
km 0,62500
SO 110 Chodníky
M 1:50



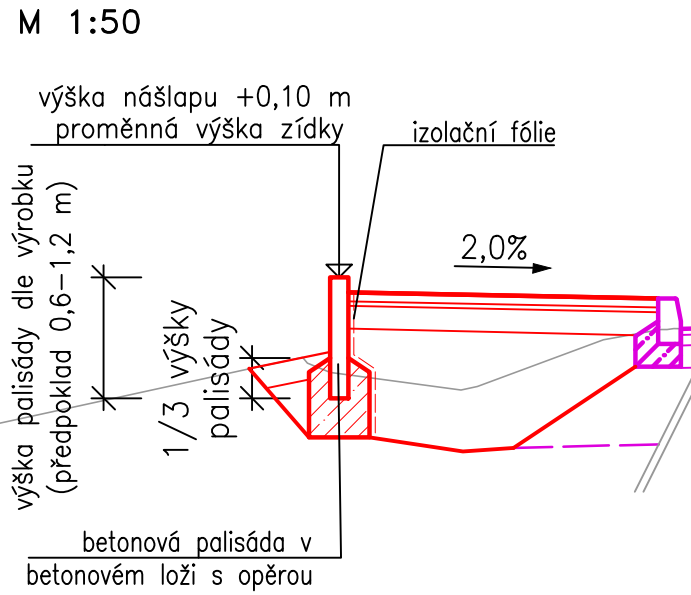
VZOROVÝ PŘÍČNÝ ŘEZ C
km 0,87714 – km 1,15963
SO 110 Chodníky
MS2 7,0/5,5/30
M 1:50



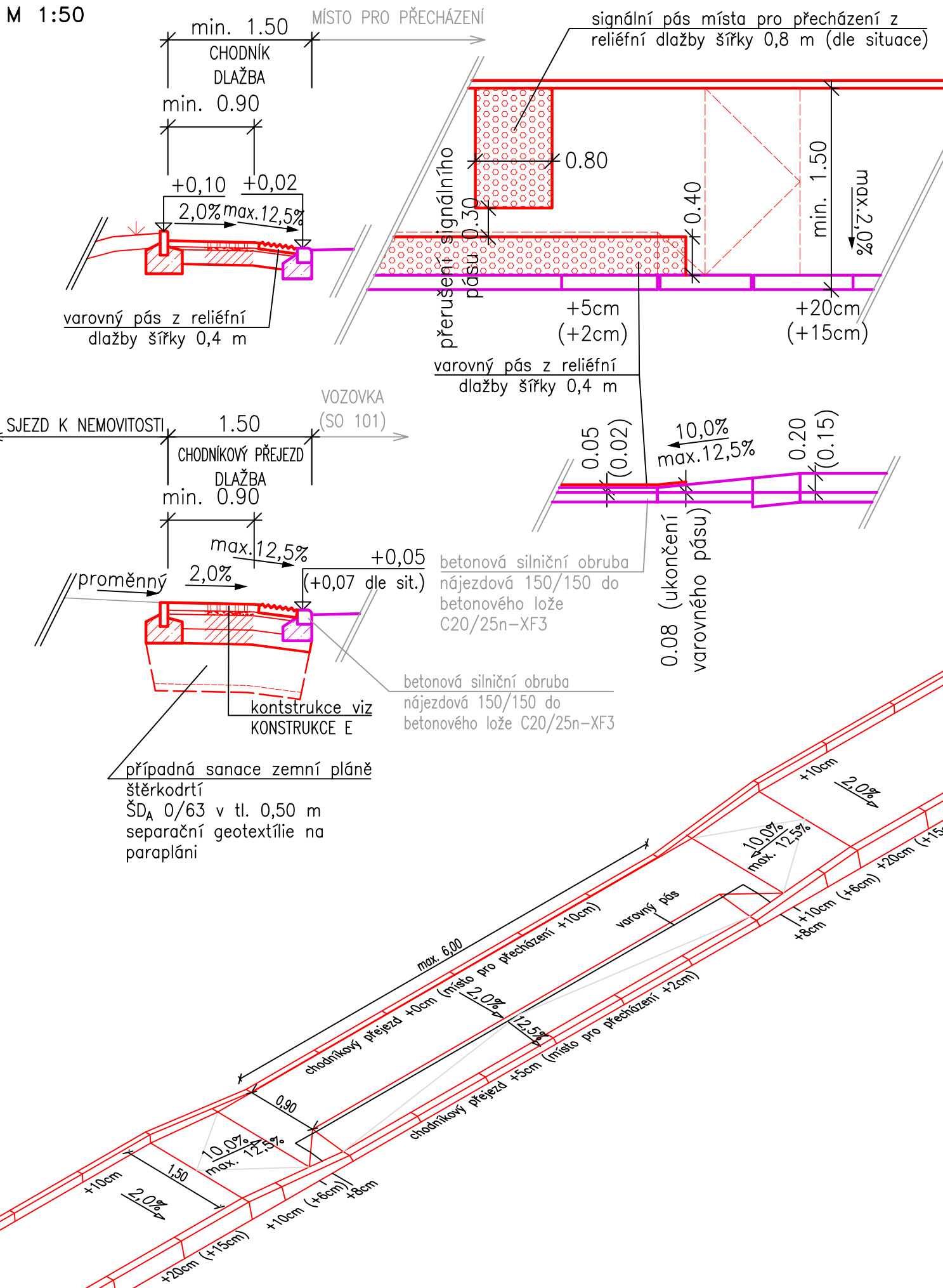
DETAIL – ZÁRUBNÍ ZÍDKA Z BETONOVÉ
PALISÁDY
M 1:50




DETAIL – OPĚRNÁ ZÍDKA Z BETONOVÉ
PALISÁDY
M 1:50



MÍSTO PRO PŘECHÁZENÍ NEBO CHODNÍKOVÝ PŘEJEZD A SOUVISEJÍCÍ BEZBARIÉROVÉ ÚPRAVY



LEGENDA:

	stavební objekt SO 110
	jiné stavební objekty

změna	popis vydání, změny	vypracoval	datum


AKCE:

III/1016 Strančice - Kunice, PD

ZADAVATEL SO 110.1, 401.1, 402. Obec Kunice Na Návsi 92 251 63 Kunice	ZADAVATEL SO 110.2, 401.2. Obec Strančice Revoluční 363 251 63 Strančice
--	---

JTSK

Bpv

ZHOTOVITEL :	vypracoval	Ing. Michael Kudera		investor	Kunice, Strančice
 atelierpromika <small>projektové činnosti v dopravě</small>	zodp. projektant	Ing. Petr Pešťál		datum	10/2019
	obsah: D. Výkresová dokumentace D.2 Chodníky			stupeň	PDPS
				měřítka	1:50
Zhotovitel: Atelier PROMIKA s.r.o. Múchova 9 160 00 Praha 6	příloha:	Vzorové řezy SO 110		č.přílohy:	paré : D.2.4.1