

## Kupní smlouva

uzavřená dle ust. § 2079 a násl. zákona č. 89/2012 Sb., občanského zákoníku, v platném znění  
(dále jen „OZ“)


### 1. Smluvní strany

#### Středočeský kraj

Se sídlem: Zborovská 11, 150 21 Praha 5

IČO: 70891095

DIČ: CZ70891095

Číslo účtu: 

Zastoupený: Martinem Hermanem, radním pro oblast investic a veřejných zakázek

(dále jen "**Kupující**")


a

#### ANKABA, společnost s ručením omezeným

se sídlem Hřebečská 2595, Kročehlavy, 272 01 Kladno

zapsaná v obchodním rejstříku vedeném Městským soudem v Praze, oddíl C, vložka 48806

zastoupená: RNDr. Eduardem Urminským, CSc. jednatelem

Bankovní spojení: 

Číslo účtu: 

IČO: 64792404

DIČ: CZ64792404

(dále jen "**Prodávající**")

(Kupující a Prodávající dále společně jen "**Smluvní strany**" nebo každý z nich samostatně jen "**Smluvní strana**")

uzavírají dnešního dne, měsíce a roku tuto kupní smlouvu (dále jen „**Smlouva**“).

## 2. Základní ustanovení

- 2.1. Prodávající bere na vědomí, že Kupující považuje účast Prodávajícího ve veřejné zakázce při splnění kvalifikačních předpokladů za potvrzení skutečnosti, že Prodávající je ve smyslu ustanovení § 5 odst. 1 OZ schopen při plnění této Smlouvy jednat se znalostí a pečlivostí, která je s jeho povoláním nebo stavem spojena, s tím, že případné jeho jednání bez této odborné péče půjde k jeho tíži. Prodávající nesmí svou kvalitu odborníka ani své hospodářské postavení zneužít k vytváření nebo k využití závislosti slabší strany a k dosažení zřejmé a nedůvodné nerovnováhy ve vzájemných právech a povinnostech Smluvních stran.
- 2.2. Prodávající bere na vědomí, že Kupující není ve vztahu k předmětu této Smlouvy podnikatelem a ani se předmět této Smlouvy netýká podnikatelské činnosti Kupujícího.
- 2.3. Prodávající se stal vybraným dodavatelem v zadávacím řízení na veřejnou zakázku na dodávky s názvem „**Dodávka resuscitačních kompletů s AED a kyslíkovým generátorem**“ vyhlášené Kupujícím (dále jen „**Zadávací řízení**“).
- 2.4. Výchozími podklady pro dodání předmětu plnění dle této Smlouvy jsou:
  - (i) Podmínky Zadávacího řízení;
  - (ii) Technická specifikace plnění, která byla součástí zadávací dokumentace k Zadávacímu řízení jako příloha č. 2 a tvoří Přílohu č. 1 této Smlouvy (dále jen „**Technická specifikace plnění**“) a je její nedílnou součástí;
  - (iii) nabídka Prodávajícího podaná v rámci Zadávacího řízení, v části, ve které předmět plnění technicky popisuje (dále jen „**Nabídka**“).(dále jen „**Výchozí podklady**“).
- 2.5. Prodávající prohlašuje, že disponuje veškerými odbornými předpoklady potřebnými pro dodání předmětu plnění dle Smlouvy, je k jeho plnění / dodání oprávněn a na jeho straně neexistují žádné překážky, které by mu bránily předmět plnění Kupujícímu dodat.
- 2.6. Prodávající prohlašuje, že přejímá na sebe nebezpečí změny okolností ve smyslu ustanovení § 1765 odst. 2 OZ.
- 2.7. Smluvní strany prohlašují, že zachovají mlčenlivost o skutečnostech, které se dozvědí v souvislosti s touto Smlouvou a při jejím plnění a jejichž vyjádření by jim mohlo způsobit újmu. Tímto nejsou dotčeny povinnosti Kupujícího vyplývající z právních předpisů.

## 3. Předmět Smlouvy

- 3.1. Předmětem této Smlouvy je závazek Prodávajícího dodat Kupujícímu a převést na Kupujícího vlastnické právo ke **149 kusům resuscitačních kompletů s AED a kyslíkovými generátory** (dále jen jako „**Zboží**“), jejichž podrobný popis a technické parametry jsou specifikovány v Technické specifikaci plnění, která tvoří Přílohu č. 1 této Smlouvy a ve Výchozích podkladech.
- 3.2. Součástí plnění Prodávajícího je také:
  - (i) doprava Zboží do místa plnění, jeho vybalení, kontrola,

- (ii) provedení základní (uživatelské) instalace software,
  - (iii) předání instrukcí a návodů Kupujícímu k obsluze a údržbě Zboží v českém nebo anglickém jazyce, a to elektronicky nebo v tištěné podobě,
  - (iv) předání prohlášení o shodě dodaného Zboží se schválenými standardy,
  - (v) vypracování seznamu dodaných položek pro účely kontroly,
  - (vi) záruční servis Prodávajícím s ukončeným zásahem ve stanovené lhůtě v místě plnění,
  - (vii) pozáruční servis Prodávajícím,
  - (viii) závazek zajištění náhradních dílů,
  - (ix) spolupráce s Kupujícím v průběhu realizace dodávky (zejména podmínky doručení).
- 3.3. Kupující se zavazuje řádně a včas dodané Zboží a související služby převzít a zaplatit za ně Prodávajícímu kupní cenu uvedenou v článku 5 této Smlouvy.
- 3.4. Prodávající výslovně souhlasí a zavazuje se Kupujícímu pro případ, že pokud ke splnění požadavků Kupujícího vyplývajících z této Smlouvy včetně jejích příloh a k řádnému dodání a provozu Zboží budou potřebné i další dodávky a práce výslovně neuvedené v této Smlouvě, tyto dodávky a práce na své náklady obstarat či provést a do svého plnění zahrnout bez dopadu na kupní cenu podle této Smlouvy.
- 3.5. Prodávající se zavazuje za podmínek stanovených touto Smlouvou řádně a včas na svůj náklad a na svoji odpovědnost doručit a dodat Kupujícímu Zboží do místa plnění a předat mu je, a dále provést služby a práce specifikované v odst. 3.2 tohoto článku Smlouvy. Prodávající odpovídá za to, že Zboží bude v souladu s touto Smlouvou a Výchozími podklady, platnými právními, technickými a kvalitativními normami, a že Zboží bude mít CE certifikát.

#### **4. Vlastnické právo**

- 4.1. Vlastnické právo k jednotlivým kusům Zboží přechází na Kupujícího doručením do sjednaného místa plnění. Doručením se rozumí podpis předávacího protokolu oběma Smluvními stranami, resp. k tomu oprávněnými osobami, kterým zároveň přechází na Kupujícího i nebezpečí škody na Zboží.

#### **5. Kupní cena a platební podmínky**

- 5.1. Kupní cena za předmět plnění dle této Smlouvy uvedený v článku 3 odst. 3.1. a 3.2. byla stanovena na základě Nabídky jako cena maximální a nepřekročitelná, a to ve výši 8.194.851, - Kč bez DPH (dále jen „Kupní cena“), plus 21 % DPH ve výši 1.720.918,71 Kč, tj. celkem ve výši 9.915.769,71 Kč s DPH.
- 5.2. Kupní cena zahrnuje veškeré náklady spojené s plněním předmětu této Smlouvy, včetně nákladů na pojištění Zboží do doby jeho předání a převzetí. Kupní cena je nezávislá na vývoji cen a kursových změnách.
- 5.3. Kupní cena je za předmět plnění cenou nejvyšší přípustnou. Kupní cena může být měněna pouze písemným dodatkem k této Smlouvě, a to pouze v případě, že po uzavření Smlouvy a před termínem předání a převzetí Zboží dojde ke změně sazeb DPH (je možná výhradně změna výše

DPH).

- 5.4. Kupující se zavazuje uhradit Prodávajícímu 100 % Kupní ceny dle článku 5.1 po doručení všech kusů Zboží na příslušná místa plnění a po provedení všech zaškolení, a to na základě faktury vystavené Prodávajícím.
- 5.5. Lhůta splatnosti faktury je třicet (30) dnů od data jejího doručení Kupujícímu. Zaplacením účtované částky se rozumí den jejího odeslání na účet Prodávajícího. Daňové doklady - faktury vystavené Prodávajícím podle této Smlouvy budou v souladu s příslušnými právními předpisy České republiky obsahovat zejména tyto údaje:
- (i) obchodní firmu/název a sídlo Kupujícího,
  - (ii) daňové identifikační číslo Kupujícího,
  - (iii) obchodní firmu/název a sídlo Prodávajícího,
  - (iv) daňové identifikační číslo Prodávajícího,
  - (v) evidenční číslo daňového dokladu,
  - (vi) rozsah a předmět plnění (Zboží),
  - (vii) datum vystavení daňového dokladu,
  - (viii) datum uskutečnění plnění nebo datum přijetí úplaty, a to ten den, který nastane dříve, pokud se liší od data vystavení daňového dokladu,
  - (ix) Kupní cena Zboží.
- 5.6. Daňové doklady – faktury musejí být v souladu s dohodami o zamezení dvojího zdanění, budou-li se na konkrétní případ vztahovat.
- 5.7. Pokud daňový doklad – faktura nebude vystaven v souladu s platebními podmínkami stanovenými Smlouvou nebo nebude splňovat požadované zákonné náležitosti, je Kupující oprávněn daňový doklad - fakturu Prodávajícímu vrátit jako neúplnou, resp. nesprávně vystavenou, k doplnění, resp. novému vystavení ve lhůtě pěti (5) pracovních dnů od data jejího doručení Kupujícímu. V takovém případě Kupující není v prodlení s úhradou Kupní ceny nebo její části a Prodávající vystaví opravenou fakturu s novou, shodnou lhůtou splatnosti, která začne plynout dnem doručení opraveného nebo nově vyhotoveného daňového dokladu – faktury Kupujícímu.

## **6. Termíny plnění předmětu Smlouvy**

- 6.1. Prodávající se zavazuje řádně obstarat a doručit Kupujícímu Zboží uvedené v článku 3 odst. 3.1 této Smlouvy a poskytnout veškerá související plnění (vyjma školení) nejpozději do 30. 11. 2019. Pro případ, že Smlouva nabude účinnosti později než 1. 11. 2019, bude plnění poskytnuto do 30 dnů ode dne účinnosti Smlouvy.
- 6.2. Kupující se zavazuje řádně a včas dodané Zboží od Prodávajícího převzít, kdy o předání a převzetí jednotlivých kusů Zboží budou sepsány předávací protokoly, jak je uvedeno v článku 9. této Smlouvy.

## **7. Místo plnění**

Místem plnění pro dodání jednotlivých kusů Zboží jsou školská zařízení a riziková pracoviště specifikovaná v Příloze č. 4 zadávací dokumentace, která tvoří Přílohu č. 3 této Smlouvy (dále jednotlivě jen „**Místo plnění**“).

## **8. Další podmínky Smlouvy**

- 8.1. Prodávající je povinen dodat Kupujícímu Zboží zcela nové, v plně funkčním stavu, v jakosti a technickém provedení odpovídajícím platným předpisům Evropské unie a odpovídajícím požadavkům stanoveným právními předpisy České republiky, harmonizovanými českými technickými normami a ostatními ČSN, které se vztahují ke Zboží.
- 8.2. Prodávající prohlašuje, že Zboží, které dodá na základě této Smlouvy, zcela odpovídá podmínkám stanoveným ve Výchozích podkladech.
- 8.3. Prodávající se zavazuje, že v okamžiku převodu vlastnického práva ke Zboží nebudou na Zboží váznout žádná práva třetích osob, a to zejména žádné předkupní právo, zástavní právo nebo právo nájmu.
- 8.4. Prodávající s ohledem na povinnosti Kupujícího vyplývající zejména ze zákona č. 134/2016 Sb., o zadávání veřejných zakázek, ve znění pozdějších předpisů a ze zákona č. 340/2015 Sb., o zvláštních podmínkách účinnosti některých smluv, uveřejňování těchto smluv a o registru smluv (zákon o registru smluv), souhlasí se zveřejněním veškerých informací týkajících se závazkového vztahu založeného mezi Prodávajícím a Kupujícím touto Smlouvou, zejména vlastního obsahu této Smlouvy.
- 8.5. Prodávající prohlašuje, že vůči němu není vedena exekuce a ani nemá žádné dluhy po splatnosti, jejichž splnění by mohlo být vymáháno v exekuci podle zákona č. 120/2001 Sb., o soudních exekutorech a exekuční činnosti (exekuční řád) a o změně dalších zákonů, ve znění pozdějších předpisů, ani vůči němu není veden výkon rozhodnutí a ani nemá žádné dluhy po splatnosti, jejichž splnění by mohlo být vymáháno ve výkonu rozhodnutí podle zákona č. 99/1963 Sb., občanského soudního řádu, ve znění pozdějších předpisů, zákona č. 500/2004 Sb., správního řádu, ve znění pozdějších předpisů, či podle zákona č. 280/2009 Sb., daňového řádu, ve znění pozdějších předpisů.
- 8.6. Odchylně od § 2126 OZ Smluvní strany sjednávají, že Prodávající není oprávněn využít institutu svépomocného prodeje.
- 8.7. Prodávající se zavazuje zajistit Kupujícímu poskytnutí veškerých licencí umožňujících řádné užití dodávaného software v souladu s jeho účelem.

## **9. Doručení, předání a převzetí Zboží**

- 9.1. Prodávající doručí Zboží dle této Smlouvy Kupujícímu nejpozději v termínu uvedeném v článku 6, odstavci 6.1. této Smlouvy do jednotlivých míst plnění dle článku 7 Smlouvy. Doručení jednotlivých kusů Zboží do příslušného Místa plnění přechází na Kupujícího nebezpečí vzniklé

škody na doručeném Zboží, přičemž tato skutečnost nezbavuje Prodávajícího odpovědnosti za škody vzniklé v důsledku vad tohoto Zboží. Do doby doručení Zboží nese nebezpečí škody na Zboží Prodávající.

- 9.2. Součástí předání a převzetí Zboží na základě této Smlouvy je ověření správné funkčnosti Zboží.
- 9.3. Při předání a převzetí Prodávající ověří, že Zboží dosahuje parametrů specifikovaných výrobcem a požadovaných Kupujícím v Technické specifikaci plnění a v této Smlouvě.
- 9.4. Pro účely předávacího řízení musí Prodávající předložit ohledně každého kusu Zboží:
  - (i) popis předávaného Zboží,
  - (ii) prohlášení Prodávajícího, že Zboží je v souladu s platnými právními předpisy, technickými normami a v souladu s Technickou specifikací plnění a obchodními podmínkami stanovenými v této Smlouvě,
  - (iii) návody k obsluze a údržbě, podmínky pro údržbu a ochranu Zboží v českém nebo v anglickém jazyce, a dále veškeré nezbytné doklady či příslušenství vztahující se ke Zboží.
- 9.5. Nepředloží-li Prodávající všechny výše uvedené dokumenty, nepokládá se příslušný předmět plnění podle této Smlouvy za řádně dodaný a splňující podmínky k předání.
- 9.6. O průběhu předávacího a přijímacího řízení bude sepsán předávací protokol, který bude obsahovat tyto povinné náležitosti:
  - (i) údaje o Prodávajícím, Kupujícím a osobě, která Zboží od Prodávajícího přebírá,
  - (i) popis Zboží, které je předmětem předání a převzetí,
  - (ii) termín, od kterého začíná běžet záruční lhůta,
  - (iii) uvedení zjištěných vad a termín pro jejich odstranění,
  - (iv) datum podpisu protokolu o předání a převzetí Zboží,
  - (v) podpisy Prodávajícího a osoby, která Zboží přebírá.  
(dále jen „**Předávací protokol**“).
- 9.7. Kupující není povinen převzít Zboží, které by vykazovalo vady a nedodělky, byť by samy o sobě ani ve spojení s jinými nebránily řádnému užívání Zboží. Nevyužije-li Kupující svého práva nepřevzít Zboží vykazující vady a nedodělky, bude v Předávacím protokolu uveden soupis zjištěných vad a nedodělků, včetně způsobu a termínu jejich odstranění. Nedojde-li v Předávacím protokolu k dohodě o termínu odstranění vad, platí, že tyto vady mají být odstraněny ve lhůtě 48 hodin ode dne předání a převzetí Zboží.

## 10. Záruka a nároky z vad, záruční servis, pozáruční servis

- 10.1. Záruční doba na Zboží je 24 měsíců, není-li ve Výchozích podkladech uvedeno jinak.
- 10.2. Záruční doba začíná běžet dnem podpisu Předávacího protokolu o předání a převzetí Zboží. Je-li Zboží, byť i jen s jednou vadou nebo nedodělkem, počíná běžet záruční doba ode dne odstranění poslední vady Prodávajícím.
- 10.3. Požadavek na odstranění vady Zboží uplatní Kupující u Prodávajícího bez zbytečného odkladu po

jejím zjištění, nejpozději však poslední den záruční lhůty, není-li jinde v této Smlouvě stanoveno výslovně jinak, a to písemným oznámením (reklamací) zasláným odpovědnému zástupci pro komunikaci Prodávajícího uvedenému v čl. 13 této Smlouvy. I reklamacie odeslaná Kupujícím v poslední den záruční lhůty se má za včas uplatněnou.

- 10.4. V písemné reklamaci Kupující uvede popis vady a způsob, jakým vadu požaduje odstranit. Kupující je oprávněn:
- (i) požadovat odstranění vad dodáním náhradního Zboží za vadné Zboží, nebo
  - (ii) požadovat odstranění vad opravou, jsou-li vady opravitelné, nebo
  - (iii) požadovat přiměřenou slevu z Kupní ceny.
- 10.5. Volba mezi výše uvedenými nároky z vad náleží Kupujícímu. Kupující je dále oprávněn odstoupit od Smlouvy, je-li dodáním Zboží s vadami Smlouva porušena podstatným způsobem. Za podstatné porušení se považuje vždy situace, kdy Zboží (nebo jeho část) nedosahuje nebo v záruční době přestane dosahovat minimálních parametrů požadovaných Kupujícím a uvedených ve Výchozích podkladech nebo této Smlouvě.
- 10.6. Prodávající se zavazuje reklamované vady Zboží bezplatně odstranit.
- 10.7. Prodávající je povinen v průběhu záruční doby provádět bezplatně veškeré servisní úkony Zboží, jejichž provedením podmiňuje platnost záruky. Takový servisní úkon je Prodávající povinen dokončit nejpozději do čtyřiceti osmi (48) hod od doručení žádosti Kupujícího o provedení servisního úkonu odpovědnému zástupci Prodávajícího. Prodávající je povinen písemně upozornit Kupujícího minimálně 10 dnů předem o povinnosti provedení bezplatného servisního úkonu, jehož provedením podmiňuje platnost záruky. Prodávající je dále povinen před koncem záruční doby na písemnou žádost Kupujícího provést bezplatnou servisní prohlídku veškerého dodaného Zboží.
- 10.8. Prodávající se zavazuje zahájit a zároveň i dokončit úkony směřující k odstranění vady nejpozději 5 pracovních dnů od doručení reklamací Kupujícím Prodávajícímu. Prodávající se zavazuje v uvedené lhůtě reklamaci prověřit, diagnostikovat vadu, oznámit Kupujícímu a vadu odstranit, případně sdělit, zda reklamaci uznává. Doba sobot, nedělí a svátků se do lhůty dle věty první tohoto odstavce Smlouvy nezapočítává.
- 10.9. Je-li k odstranění vady Zboží nutné zajistit náhradní díly, pak je Prodávající povinen vadu odstranit do dvou (2) týdnů ode dne obdržení reklamacie, nedohodnou-li se Smluvní strany následně jinak.
- 10.10. Prodávající je povinen vadu odstranit v Místě plnění; není-li to možné, nese Prodávající veškeré účelně vynaložené náklady související s přepravou Zboží za účelem odstranění vad.
- 10.11. I v případě, že Prodávající vadu neuzná, je povinen vadu odstranit, a to ve lhůtách uvedených v odst. 10.8 tohoto článku Smlouvy, případně způsobem stanoveným v odst. 10.9, nedohodnou-li se Smluvní strany následně jinak. V případě, že Prodávající vadu neuzná, bude oprávněnost reklamacie ověřena znaleckým posudkem, který nechá zpracovat Kupující. V případě, že bude reklamacie označena znalcem za oprávněnou, ponese Prodávající i náklady na vyhotovení znaleckého posudku. Prokáže-li se, že Kupující reklamoval vadu neoprávněně, je Kupující povinen uhradit Prodávajícímu účelně a prokazatelně vynaložené náklady na odstranění vady.
- 10.12. O odstranění reklamované vady sepíše Smluvní strany protokol, ve kterém potvrdí odstranění vady. O dobu, která uplyne ode dne uplatnění reklamacie do odstranění vady, se prodlužuje záruční lhůta.

- 10.13. V případě, že Prodávající neodstraní vadu ve lhůtách uvedených v odst. 10.8 či odst. 10.9 tohoto článku Smlouvy, případně ve lhůtě sjednané Smluvními stranami, nebo pokud Prodávající odmítne vadu odstranit, je Kupující oprávněn nechat vadu odstranit na své náklady a Prodávající je povinen uhradit Kupujícímu náklady na odstranění vady, a to do 10dnů poté, co jej k tomu Kupující vyzve. Tento postup Kupujícího však nezbavuje Prodávajícího odpovědnosti za vady a jeho záruka trvá ve sjednaném rozsahu.
- 10.14. Poskytnutí záruky se nevztahuje na vady způsobené neodborným zacházením, nesprávnou nebo nevhodnou údržbou, nedodržováním předpisů výrobců pro provoz a údržbu zařízení, které Kupující od Prodávajícího převzal při předání nebo o kterých Prodávající Kupujícího písemně poučil. Záruka se rovněž nevztahuje na vady způsobené hrubou nedbalostí nebo úmyslným jednáním.
- 10.15. Prodávající se dále zavazuje po dobu 5 let ode dne uplynutí posledního dne záruční doby na Zboží zajistit Kupujícímu na jeho výzvu pozáruční servis formou servisních prohlídek za cenu v místě a čase obvyklou, a to nejpozději do pěti (5) pracovních dnů ode dne doručení písemné výzvy Kupujícího k provedení pozáručního servisu, nedohodnou-li se Smluvní strany jinak.
- 10.16. Smluvní strany vylučují použití ust. § 1925 OZ, věta za středníkem.

## **11. Smluvní pokuty**

- 11.1. V případě, že Prodávající bude v prodlení proti termínu doručení Zboží uvedenému v článku 6. odst. 6.1 této Smlouvy, byť i s jedním kusem Zboží či souvisejícím plněním, je Kupující oprávněn účtovat Prodávajícímu smluvní pokutu ve výši 0,05 % z Kupní ceny za každý, i započatý den prodlení.
- 11.2. V případě, že Prodávající neodstraní řádně reklamovanou vadu Zboží ve lhůtě uvedené v článku 10. odst. 10.8, odst. 10.9 či ve sjednané době, je Kupující oprávněn účtovat Prodávajícímu smluvní pokutu ve výši 1.000,- Kč za každou reklamovanou vadu, u níž je Prodávající v prodlení s odstraněním, za každý započatý den prodlení. Pokud Prodávající neposkytne Kupujícímu záruční servis ve lhůtě uvedené v článku 10. odst. 10.7, je Kupující oprávněn účtovat Prodávajícímu smluvní pokutu ve výši 1.000,- Kč za každý započatý den prodlení s poskytnutím záručního servisu, maximálně však do výše Kupní ceny plnění dle této Smlouvy. Pokud Prodávající neposkytne Kupujícímu pozáruční servis ve lhůtě uvedené v článku 10. odst. 10.15, je Kupující oprávněn účtovat Prodávajícímu smluvní pokutu ve výši 1.000,- Kč za každý započatý den prodlení s poskytnutím záručního servisu, maximálně však do výše Kupní ceny plnění dle této Smlouvy.
- 11.3. Pokud Kupující neuhradí v termínech uvedených v této Smlouvě Kupní cenu, je povinen uhradit Prodávajícímu úrok z prodlení v zákonné výši.
- 11.4. Povinná Smluvní strana musí uhradit oprávněné Smluvní straně smluvní sankce nejpozději do 15 kalendářních dnů ode dne obdržení příslušného vyúčtování od druhé Smluvní strany.
- 11.5. Smluvní strany vylučují použití ustanovení § 2050 OZ. Nárok na náhradu škody má Kupující vždy zachován.



## 12. Ukončení Smlouvy

- 12.1. Tuto Smlouvu lze ukončit splněním, dohodou Smluvních stran nebo odstoupením od Smlouvy z důvodů stanovených v zákoně nebo ve Smlouvě.
- 12.2. Kupující je dále oprávněn od Smlouvy odstoupit bez jakýchkoliv sankcí, nastane-li i některá z níže uvedených skutečností:
- (i) Dojde-li k podstatnému porušení povinností uložených Prodávajícimu touto Smlouvou (viz odstavec 12.3 tohoto článku Smlouvy),
  - (ii) Prodávající vstoupí do likvidace;
  - (iii) Vůči majetku Prodávajícího probíhá insolvenční (nebo obdobné) řízení, v němž bylo vydáno rozhodnutí o úpadku, nebo byl insolvenční návrh zamítnut proto, že majetek nepostačuje k úhradě nákladů insolvenčního řízení, nebo byl konkurs zrušen proto, že majetek byl zcela nepostačující nebo byla zavedena nucená správa podle zvláštních právních předpisů,
  - (iv) Vyjde-li najevo, že Prodávající uvedl v Nabídce informace nebo doklady, které neodpovídají skutečnosti a které měly nebo mohly mít vliv na výsledek Zadávacího řízení, které vedlo k uzavření této Smlouvy (analogicky dle § 223 odst. 2 ZVZ).
- 12.3. Za podstatné porušení této Smlouvy bude považováno:
- (i) Prodlení Prodávajícího proti termínu doručení Zboží uvedenému v článku 6. odst. 6.1 této Smlouvy trvající déle než jeden (1) měsíc;
  - (ii) Přenechání/převod/přechod práv a povinností Prodávajícího z této Smlouvy na třetí osobu bez písemného souhlasu Kupujícího;
  - (iii) Prodávající při plnění této Smlouvy opakovaně (soustavně) porušuje právní předpisy, regulace, technické standardy a normy České republiky či jiných států, k jejichž dodržování se touto Smlouvou zavázal;
  - (iv) Pokud Zboží či jeho část nebude či v průběhu záruční doby přestane dosahovat minimálně funkci a parametrů požadovaných Kupujícím a uvedených v Nabídce Prodávajícího;
  - (v) Porušení této Smlouvy ze strany Prodávajícího takovým způsobem, že v jeho důsledku nemůže Kupující dosáhnout cílů, pro které Smlouvu sjednal, nebo jestliže v důsledku takového jednání Prodávajícího vznikne Kupujícimu větší škoda.
- 12.4. Prodávající je oprávněn od Smlouvy odstoupit v případě podstatného porušení Smlouvy Kupujícím. Za podstatné porušení Smlouvy Kupujícím se považuje nezaplacení Kupní ceny v termínu stanoveném touto Smlouvou, ač Prodávající Kupujícího na toto porušení písemně upozornil a poskytl mu dostatečně dlouhou lhůtu k dodatečnému splnění této povinnosti.
- 12.5. Kupující je oprávněn od Smlouvy odstoupit i pouze ve vztahu k části plnění (dodávky).

## 13. Zástupci Smluvních stran, oznamování

- 13.1. Prodávající jmenoval tohoto odpovědného zástupce pro komunikaci s Kupujícím v souvislosti s předmětem plnění dle této Smlouvy:
- \_\_\_\_\_

- 13.2. Není-li v této Smlouvě ujednáno jinak, veškerá oznámení, která mají nebo mohou být učiněna mezi Smluvními stranami podle této Smlouvy, musí být vyhotovena písemně a doručena druhé Smluvní straně oprávněnou zasilatelskou službou, osobně (s písemným potvrzením o převzetí) nebo doporučenou zásilkou odeslanou s využitím provozovatele poštovních služeb; má se za to, že takové oznámení došlo třetí pracovní den po odeslání, bylo-li však odesláno na adresu v jiném státu, pak patnáctý pracovní den po odeslání. V případě reklamace lze písemné oznámení zaslat také prostřednictvím e-mailu.

#### **14. Doložka o rozhodném právu**

- 14.1. Tato Smlouva a veškeré právní vztahy z ní vzniklé se řídí výlučně právním řádem České republiky, přičemž Smluvní strany berou na vědomí a uznávají, že v oblastech výslovně neupravených touto Smlouvou platí ustanovení OZ.
- 14.2. Veškeré spory vzniklé z této Smlouvy či z právních vztahů s ní souvisejících budou Smluvní strany řešit jednáním.

#### **15. Závěrečná ujednání**

- 15.1. Tato Smlouva, včetně příloh, představuje úplnou a ucelenou smlouvu mezi Kupujícím a Prodávajícím.
- 15.2. Smluvní strany se dohodly, že Prodávající není oprávněn započíst svou pohledávku, ani pohledávku svého poddlužníka za Kupujícím proti pohledávce Kupujícího za Prodávajícím.
- 15.3. Prodávající není oprávněn postoupit pohledávku, která mu vznikne na základě této Smlouvy nebo v souvislosti s ní, na třetí osobu. Prodávající není oprávněn postoupit práva a povinnosti z této Smlouvy ani z její části třetí osobě.
- 15.4. Prodávající se zavazuje mít po celou dobu platnosti této Smlouvy sjednáno pojištění odpovědnosti za škodu způsobenou v souvislosti s výkonem podnikatelské činnosti, a to s limitem pojistného plnění minimálně ve výši Kupní ceny za předmět této Smlouvy.
- 15.5. Pokud se jakékoliv ustanovení této Smlouvy později ukáže nebo bude určeno jako neplatné, neúčinné, zdánlivé nebo nevynutitelné, pak taková neplatnost, neúčinnost, zdánlivost nebo nevynutitelnost nezpůsobuje neplatnost, neúčinnost, zdánlivost nebo nevynutitelnost Smlouvy jako celku. V takovém případě se Strany zavazují bez zbytečného prodlení dodatečně takové vadné ustanovení vyjasnit ve smyslu ustanovení § 553 odst. 2 OZ nebo jej nahradit po vzájemné dohodě novým ustanovením, jež nejbližší, v rozsahu povoleném právními předpisy České republiky, odpovídá úmyslu Smluvních stran v době uzavření této Smlouvy.
- 15.6. Tato Smlouva nabývá platnosti dnem jejího podpisu oprávněnými osobami obou Smluvních stran. Účinnosti tato Smlouva nabývá jejím uveřejněním v registru smluv.
- 15.7. Tuto Smlouvu lze doplnit nebo měnit výlučně formou písemných očíslovaných dodatků, opatřených časovým a místním určením a podepsaných oprávněnými zástupci Smluvních stran. Smluvní strany ve smyslu ustanovení § 564 OZ výslovně vylučují provedení změn Smlouvy v jiné formě.

- 15.8. Poruší-li Smluvní strana povinnost z této Smlouvy či může-li a má-li o takovém porušení vědět, oznámí to bez zbytečného odkladu druhé Smluvní straně, které z toho může vzniknout újma, a upozorní ji na možné následky; v takovém případě nemá poškozená Smluvní strana právo na náhradu té újmy, které mohla po oznámení zabránit.
- 15.9. Tato Smlouva je sepsána v českém jazyce v elektronické podobě. Nedílnou součástí Smlouvy jsou tyto přílohy:  
*Příloha č. 1: Technická specifikace plnění, která tvořila Přílohu č. 2 Zadávací dokumentace,*  
*Příloha č. 2: Nabídka Prodávajícího předložená v rámci Zadávacího řízení v části, která předmět plnění technicky popisuje,*  
*Příloha č. 3: Seznam škol a rizikových pracovišť*  
*Příloha č. 4 – Formulář registrace AED*
- 15.10. Uzavření této Smlouvy bylo schváleno usnesením Rady Středočeského kraje ze dne 31. 10. 2019 č. usnesení 044-33/2019/RK.
- 15.11. Smluvní strany stvrzují Smlouvu podpisem na důkaz souhlasu s celým jejím obsahem.

V Praze dne \_\_\_\_\_

\_\_\_\_\_  
**Středočeský kraj**

Martin Herman, radní pro oblast investic  
a veřejných zakázek

V Kladně dne \_\_\_\_\_



**ANKABA, společnost s ručením  
omezeným**

RNDr. Eduard Urminský, CSc., jednatel

## Specifikace veřejné zakázky

### „Dodávka resuscitačních kompletů s AED a kyslíkovým generátorem“

#### Kyslíkový generátor

- jednorázové použití
- netlakové provedení
- průtoková rychlost nejméně 3 l kyslíku za minutu
- délka chodu generátoru po dobu alespoň 12 minut
- čistota kyslíku min. 99,5 %
- vlhkost vdechovaného kyslíku v rozmezí 55 % až 68 %
- teplota nesmí ohrozit postiženého
- exspirace min. 2 roky
- součástí je maska schopná přizpůsobení tvaru obličeje s popruhem zabezpečujícím utěsnění masky a umožňujícím klidné dýchání
- záruční doba min. 24 měsíců

#### AED

- jednoduchost použití
- záruční doba min. 8 let
- záruční doba baterie min. 24 měsíců nebo min. 200 výbojů
- expirační doba elektrod min. 2 roky
- záruční doba na elektrody min. 6 měsíců
- pohotovostní režim AED 24 hodin po dobu min. 4 let
- dětský klíč pro použití AED u dětí
- provozní a pohotovostní podmínky minimálně v rozsahu 0 až 50 °C
- uchovávání údajů v interní paměti a možnost přenosu dat

#### Ostatní součásti a příslušenství a další podmínky dodávky:

- 1) Každý Přístroj AED bude spolu s kyslíkovým generátorem a veškerým příslušenstvím zabalen v jednom kompaktním ochranném pevném krytu, zabezpečujícím jeho bezpečnost, snadnou přenosnost, a to bez zhoršení podmínek jeho rychlého použití a kontroly.
  - odolnost vůči prachu
  - odolnost vůči pádu z výšky min. 1 mDále zde budou 1x nůžky nebo nůž, 2x ústní rouška, 2x chirurgické rukavice.
- 2) Kovová skříňka s možností pověšení na stěnu pro uložení každého celého resuscitačního kompletu, zabezpečená proti krádeži jednak alarmem, jednak uzamčením s tím, že klíč bude uložen v bezprostřední blízkosti kompletu v krabičce s rozbitným sklem, jež bude označena mezinárodní značkou AED.
- 3) Dodavatel zajistí registraci AED na ZZS SčK pomocí formuláře a odesláním na [aed@zzssck.cz](mailto:aed@zzssck.cz) (viz Příloha č. 5 Zadávací dokumentace).
- 4) Filmové zpracování použití celého resuscitačního kompletu.

- 5) Součástí plnění je proškolení personálu / v počtu do 3 tis. osob / v obsluze a použití resuscitačního kompletu včetně základů první pomoci. Rozsah školení 2 hod., maximální počet účastníků 25 osob. Školení bude provedeno co nejrychleji, nejpozději však do 4 měsíců od okamžiku doručení resuscitačních kompletů.



Příloha č. 2 - Nabídka Prodávajícího

Zadavatel:

**Středočeský kraj**

IČO: 70891095, DIČ: CZ70891095

Zborovská 11, 150 21 Praha 5

**„Dodávka resuscitačních kompletů s AED a kyslíkovým generátorem“**

veřejná zakázka na dodávky zadávaná v nadlimitním režimu v rámci otevřeného řízení dle ust. § 56 zákona č. 134/2016 Sb., o zadávání veřejných zakázek.



## Nabídka

### **Dodávka resuscitačních kompletů s AED a kyslíkovým generátorem**

V souladu s veřejnou zakázkou na dodání resuscitačních kompletů s kyslíkovým generátorem a specifikací veřejné zakázky, firma **ANKABA, společnost s ručením omezeným, se sídlem, Hřebečská 2595, 272 01 Kladno**, předkládá následující nabídku.

#### **Resuscitační set RSA 51U obsahující:**

- 1) AED Philips s dětským klíčem
- 2) Kyslíkový generátor O2Pack
- 3) Nůž
- 4) 2x Ústní rouška
- 5) 2x Chirurgické rukavice

Vše uloženo v plastovém kufříku označeném dle nařízení EU, odolném vůči prachu a pádu z výšky min. 1 m.

Kufřík je uložen v kovové uzamykatelné skřínce označené dle nařízení s možností pověšení na stěnu. Skříňka je zabezpečena proti krádeži.

Filmové zpracování zahrnuje způsob použití jak celého resuscitačního kompletu, tak samostatně kyslíkového generátoru.

Je zabezpečeno proškolení personálu v požadovaném množství a termínu.

Celková cena je uvedena v Kupní smlouvě a splňuje požadavky zadavatele.



## Kompletní technický popis Zařízení

### Základní takticko-technická data resuscitačního setu RSA 51U – AED Philips HeartStart FRx

#### Rozměry a hmotnost

<b>Rozměry:</b>	6 cm výška x 18 cm hloubka x 22 cm šířka
<b>Hmotnost:</b>	Přibližně 1,6 kg s instalovanou baterií a elektrodami
<b>Kompatibilita elektrod:</b>	Nalepovací elektrody HeartStart SMART ii 989803139261
<b>Teplota a relativní vlhkost:</b>	Provozní a pohotovostní (baterie instalována, elektrody připojeny): 0 až 50 C. 10% až 75% relativní vlhkosti (bez kondenzace).  Uchovávání/přeprava (s baterií a krabičkou s elektrodami): -20 až 60 C po dobu jednoho týdne.  0 % až 85% relativní vlhkosti (bez kondenzace) po dobu až 2 dnů, potom 65% relativní vlhkosti max.
<b>Odolnost proti pádům:</b>	Přístroj vydrží pád z výšky 1 metru na jakoukoli hranu, roh nebo plochu přístroje na tvrdý povrch.
<b>Vibrace:</b>	Provozní: vyhovuje MILSTD 810F fig.514.5C-17, nepravidelná vibrace.  Standby: vyhovuje MILSTD 810F Fig. 514.5C-18, šipovité sinové vibrace (helikoptéra)
<b>Těsnost:</b>	Vyhovuje IEC 529, třída IPx5, těsnost proti stříkající vodě a třída IP5x, těsnost proti pevným částicím (ochrana proti prachu)
<b>Ovládací prvky:</b>	Zelený vypínač, Modré tlačítko, Oranžové tlačítko pro aplikaci výboje, Volitelný klíč pro defibrilaci kojenců/děti
<b>Indikátory:</b>	Kontrolka „připraveno“: zelená, bliká, když je defibrilátor v pohotovostním režimu Standby (připraveno k použití), svítí nepřetržitě, když se defibrilátor používá.  I-tlačítko, modré, bliká, když jsou dostupné informace, svítí nepřetržitě, během pauzy při poskytování péče pacientovi.  Výstražná kontrolka: bliká, když defibrilátor provádí analýzu, svítí nepřetržitě, když je defibrilátor připraven aplikovat výboj.  Tlačítko pro aplikaci výboje: oranžové, bliká, když je defibrilátor nabit a připraven aplikovat výboj.  Kontrolky umístění elektrod: blikají, když zapnete FRx, nesvítí, když aplikujete elektrody pacientovi. Také fungují s vloženým klíčem pro defibrilaci kojenců/děti a indikují umístění elektrod na kojencích a





	dětech lehčích než 25 kg a mladších 8 let.
<b>Reproduktor:</b>	Slouží pro oznamování pokynů a výstražných tónů při normálním použití.
<b>Pípátko:</b>	Vydává pípání, když je potřeba odstranit závalu.
<b>Stavový indikátor:</b>	Stavový LCD indikátor zobrazuje připravenost přístroje k použití.
<b>Detekce vybité baterie:</b>	Automatická při pravidelném každodenním testování.
<b>Indikátor vybité baterie:</b>	Alarmové pípání a blikající modré i-tlačítko
<b>Klíč pro defibrilaci kojenců/děti:</b>	Rozměry: 16 cm x 6 cm x 0,5 cm. Hmotnost: 29 g Materiál: Polykarbonát.

Defibrilátor HeartStart FRx STRUČNÉ POKYNY

Defibrilátor HeartStart FRx  
STRUČNÉ POKYNY

PHILIPS MEDICAL SYSTEMS

Zjistěte známky náhlé srdeční zástavy:  
 Nereaguje     Nedýchá normálně

**1 ZAPNĚTE**



**2 Umístěte nalepovací elektrody**

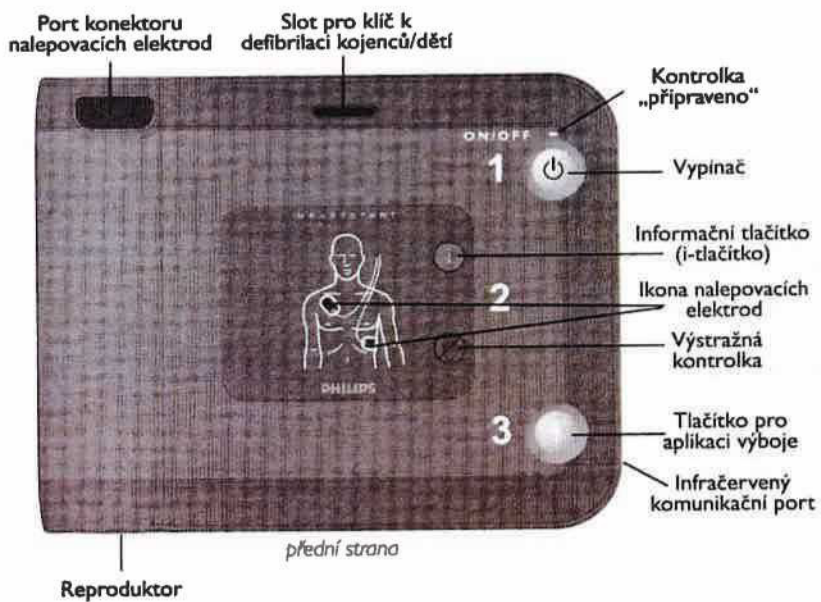


**3 Stiskněte tlačítko pro aplikaci výboje**





PHILIPS MEDICAL SYSTEMS



Defibrilátor HeartStart FRx 861304

## Základní takticko-technická data resuscitačního setu RSA 51U – kyslíkový generátor O2 Pack

### Hlavní výhody / použití

- Výrobek O<sub>2</sub>-Pack je v současné době nejkompaktnější generátor kyslíku (nejedná se o žádnou tlakovou nádobu!) v kompletu s maskou. Snadné a bezpečné použití (malé rozměry, nízká hmotnost, přenosnost – přístroj může být okamžitě použit kdekoliv) i osobami bez výcviku.
- Výrobek O<sub>2</sub>-Pack neznečišťuje životní prostředí.

### Technické údaje

- Objem kyslíku: 3 litry za minutu po dobu 12 minut.
- Optimální čistota bez chlorovaných nebo bromovaných látek.
- Minimálně 40% obsah kyslíku po smíchání se vzduchem v masce.

### Bezpečnost

- Zajištěná operační doba, zajištěný dodávaný objem kyslíku jednorázovým použitím.
- Nevýbušné provedení výrobku.
- Transport a skladování nevyžadují žádná speciální opatření.
- Spirální hadice zabraňuje tvoření smyček (uzlování); (srovnejte první 3 body s tlakovou nádobou).

### Logistika

- Skladování bez nutnosti údržby, zkoušení nebo funkční kontroly.
- Přístroj přesně „zapadne“ do jakékoliv pohotovostní soupravy.
- Decentralizovaný, jednoduchý a nenákladný zásobník.
- Přístroj O<sub>2</sub>-Pack není „konkurentem“, ale doplňkem stávajícího vybavení.

### Charakteristiky a účinnost

- Žádné vedlejší účinky.
- Žádné skutečné kontraindikace.
- Hygienické snadné použití.
- Pokrytí zvýšené potřeby kyslíku.
- Dodatečný uklidňující účinek podaného kyslíku.
- Podání kyslíku je významným pozitivním a psychologickým prvkem pro příjemce.
- Ke zvýše arteriálního parciálního tlaku dochází rychle a významně.

### Aplikace

- Často jediná možnost svépomoci u nenadálých událostí.
- Velmi jednoduché fungování přístroje.

### 12 minut – nepřetržitý přísun kyslíku vysoké čistoty

Konstantní přísun kyslíku 99,8% čistoty v objemu 3 litry za minutu

### Snadné použití

K produkci kyslíku dochází pouhým otevřením a zatáhnutím spouštěcího kroužku

### Bezpečnost chodu O<sub>2</sub> generátoru

Kyslík dodává „chlorečnanová svíčka“ – generátor s obsahem NaClO<sub>3</sub>. K tvorbě kyslíku dochází tepelnou reakcí  $2 \text{NaClO}_3 \rightarrow 2 \text{NaCl} + 3 \text{O}_2$  Nevýbušné provedení

### Malá hmotnost, skladnost a jednorázová použitelnost

Přístroj váží pouze 900 g, k jeho uchování není nutný žádný větší prostor. Použití „chlorečnanové svíčky“ je neškodné pro lidi, zvířata a rostliny; nedochází k žádnému znečištění životního prostředí

### Doba použitelnosti – 4 roky

Během 4leté doby použitelnosti není nutná žádná kontrola přístroje.

### Specifikace přístroje

Velikost: výška 250 mm, průměr 90 mm, Hmotnost: 900 g, Délka chodu přístroje: 12 minut (jednorázové použití), Průtoková rychlost: 3 litry/min. Celkový průtokový objem: více než 36 litrů

Vizualizace kyslíkového generátoru O2 Pack



Obrázek 1 - Kyslíkový generátor O2 Pack

**Základní takticko-technická data resuscitačního setu RSA 51U – plastový kufřík**



**Obrázek 2 - Pohled zředu**

**Základní takticko-technická data resuscitačního setu RSA 51U – kovová skříňka**



**Obrázek 3 - Pohled zprava**



Obrázek 4 - Pohled zleva





Obrázek 5 - Otevřená skříňka s RSA 51U



## Prohlášení k RSA 51U

Firma **ANKABA, společnost s ručením omezeným** jako exkluzivní dovozce a distributor kyslíkových generátorů **O2 Pack** a zhotovitel resuscitačního setu **RSA 51U** určených k poskytnutí první pomoci v mimořádných, zdraví a život ohrožujících situacích prohlašuje, že:

### **O2 Pack:**

- 1) expirační doba O2 Pack: min. **4 roky**,
- 2) v případě, kdy dojde v průběhu expirační doby k použití O2 Pack, firma na základě objednávky dodá kupujícímu nový O2 Pack s 10% slevou
- 3) v případě, kdy dojde v průběhu expirační doby k poškození O2 Pack způsobem, že jej není možno použít, dodá firma na základě objednávky kupujícímu O2 Pack nový s 10% slevou. Ve výjimečném případě přichází do úvahy i bezplatná výměna za nový O2 Pack.
- 4) po uplynutí expirační doby dodá firma nový O2 Pack na základě objednávky s 10% slevou

**Vzhledem k tomu, že se jedná o netlakový zdravotnický prostředek, kromě vizuální namátkové kontroly /neporušenost víka, spouštěcího klíče, exp. doby/ není potřebná žádná kontrola.**

### **AED HeartStart FRx:**

- 1) záruční doba AED – FRx Philips: 8 let
- 2) expirační doba **baterií** je v závislosti od používání defibrilátoru **4 roky**, v případě, že je uchovávána a udržována podle pokynů v dokumentu, min. 200 výbojů nebo 4 hodiny provozu. Baterie nelze dobíjet. **Záruka 24 měsíců.**
- 3) expirační doba **elektrod: 2 roky** – jsou jednorázové a pro jednoho pacienta.
- 4) záruční doba na **elektrody: 6 měsíců**
- 5) kontrola připravenosti defibrilátoru k použití je prováděna automaticky každodenně – zelené tlačítko bliká.

**Další kontrola není potřebná.**

Firma **ANKABA, společnost s ručením omezeným** má k dispozici příslušné certifikáty jak na O2Pack, tak FRx Philips.

Firma **ANKABA** zabezpečí **bezplatné** zaškolení vybraných pracovníků prostřednictvím profesionálního záchranáře.

Firma **ANKABA, společnost s ručením omezeným** v návaznosti na výše uvedené prohlašuje, že není zapotřebí žádné jiné doplňující kontroly.

Veškeré další dotazy prosím adresujte firmě **ANKABA, společnost s ručením omezeným**

## Prohlášení o shodě RSA 51U

- 1) Podle zákona č. 22/1997 Sb., o technických požadavcích na výrobky a související předpisy, nařízení vlády č. 336/2004 Sb., kterým se stanoví technické požadavky na zdravotnické prostředky a zákona č.123/2000 Sb., o zdravotnických prostředcích a o změně některých souvisejících zákonů.
- 2) **Výrobek:** Resuscitační set RSA 51U/kyslíkový generátor O2Pack plus defibrilátor Philips HeartStart FRx/
- 3) **Výrobce:** O2 Pack – Midori Anzen Co. Ltd., Japonsko,  
defibrilátor Philips HeartStart FRx – USA,  
RSA 51U – ANKABA, společnost s ručením omezeným
- 4) **Dovozce:** ANKABA, společnost s ručením omezeným  
Hřebečská 2595/404  
272 01 Kladno-Kročehlavy
- 5) **Určení:** Resuscitační set RSA 51U je určen k poskytnutí první pomoci při mimořádných situacích spojených se zástavou srdeční činnosti, resp. astmatickém záchvatu, infarktu myokardu, komplikacích při autonehodách – šokový stav, velká ztráta krve apod. do doby příjezdu záchranné služby.
- 6) **Popis:** Plastový kufřík obsahující: O2Pack – nádoba válcovitého tvaru o hmotnosti cca 900 g, výšky 250 mm, průměru 90 mm, v netlakovém, tj. nevýbušném provedení, s obsahem 36 l kyslíku (3 l/ O2 za min.).  
Automatický externí defibrilátor FRx Philips  
Pomocný zdravotnický materiál  
Záruční doba: 8 let
- 7) **Skladování:** Při běžné skladovací teplotě a vlhkosti
- 8) **Protokoly, posudky, certifikáty:**
  - Prohlášení o shodě DC-001 Midori Anzen Co. Ltd.
  - Certifikát JP10/040243 SGS – podle Směrnice 93/42/EEC
  - Certifikát JP06/040242 SGS – ISO 13485:2003
  - MZČR č. j. 363 79 A/05
  - KMČ – AČR 016 072 19 99 000
  - ŠÚKL č. j. 2010/00651 z 12. 05. 2010
  - Certifikát FRx Philips
  - Osvědčení o zápisu průmyslového vzoru RSA 51U číslo 36280
- 9) Prohlašuji na svou výlučnou odpovědnost, že jako jediný vlastník distribučních práv a prodeje kyslíkových generátorů O2 Pack na území ČR a SR, a výrobce resuscitačního setu RSA 51U / vlastní Průmyslového vzoru /, že výrobek, na nějž se vztahuje toto prohlášení je ve shodě s uvedenými předpisy a normami. Vlastnosti výrobku splňují všechny požadavky k bezpečnému použití v případech ohrožení života.



## Prohlášení o shodě AED – Philip HeartStart FRx

### Declaration of Conformity

# PHILIPS

Philips Medical Systems  
22100 Bothell Everett Highway  
Bothell, WA 98021-8431 USA

**Manufacturer:** Philips Medical Systems  
22100 Bothell Everett Highway  
Bothell, WA 98021-8431  
USA

**European Representative:** Philips Medizin Systeme Boebingen GmbH  
Hewlett-Packard Str. 2  
71034 Boebingen  
Germany

**Notified Body:** TÜV SÜD Product Service GMBH  
Zertifizierstelle  
Ridlersstrasse 65  
D-80339 München  
Germany

**Product Name and/or Model:** HeartStart FRx  
Models – 861304

**Classification:** Class IIb, Rule 9

**EU Directive:** Directive 93/42/EEC

**GMDN Code and Title:** 48047  
Non-rechargeable public automated external defibrillator

**Start of CE-marking:** Serial# B12G-02761  
08/07/2012

**Additional information:** None

We herewith declare that the above-mentioned products meet the provisions of 93/42/EEC Medical Devices Directive. All supporting documentation is retained under the premises of the manufacturer.

**Place and Date of issue:** Bothell, WA September 22, 2014

**Signature:**   
Carlene Cornie, Director Regulatory Affairs

TMPL0053 Rev A

LC0285-101 Rev F

## Soudní překlad z anglického jazyka

Prohlášení o shodě /LOGO PHILIPS/  
Philips Medical Systems  
22100 Bothell Everett Highway  
Bothell, WA 98021-8431 USA

**Výrobce:** Philips Medical Systems  
22100 Bothell Everett Highway  
Bothell, WA 98021-8431  
USA

**Zplnomocněný zástupce pro Evropu:** Philips Medizin Systeme Boeblingen GmbH  
Hewlett-Packard Str. 2  
71034 Boeblingen  
Německo

**Notifikovaná osoba:** TÜV SUD Product Service GMBH  
Zertifizierstelle  
Ridlerstrasse 65  
D-80339 Mníchov  
Německo

**Název a/nebo model výrobku:** HeartStart FRx  
Modely - 861304

**Klasifikace:** Třída IIb, pravidlo 9

**Směrnice EU:** Směrnice č. 93/42/EHS

**Kód a název podle Globální nomenklatury zdravotnických prostředků (GMDN):** 48047  
Nedobíjecí automatizovaný externí defibrilátor pro veřejnost

**Začátek označení CE:** Sériové č. B12G-02761  
8. 7. 2012

**Další informace:** Žádné

Tímto prohlašujeme, že výše uvedené výrobky splňují ustanovení směrnice č. 93/42/EHS, směrnice o zdravotnických prostředcích. Veškerá podpůrná dokumentace je uložena v prostorách výrobce.

**Místo a datum vystavení:** Bothell, WA 22. září 2014

**Podpis:** /nečitelný podpis/  
Carlene Comrie, ředitel pro regulační záležitosti

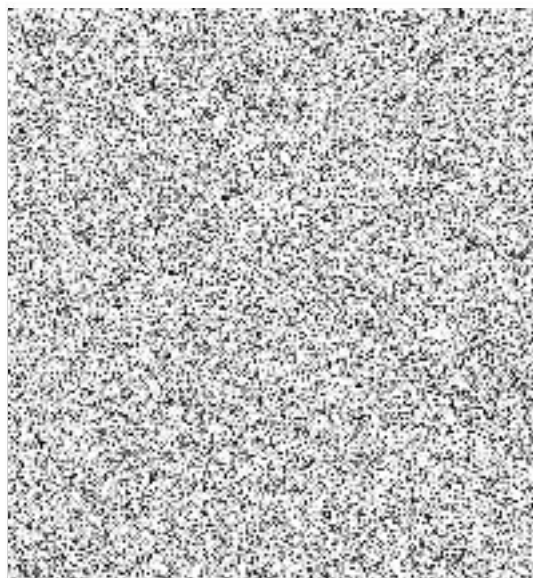
### TLUMOČNICKÁ DOLOŽKA

Jako tlumočnický německého a anglického jazyka, jmenovaný rozhodnutím Krajského soudu v Brně dne 28. února 1994 (č.j. Spr 1518-93), stvrzuji, že překlad souhlasí s textem připojené listiny. Jedná se o prostou kopii originální listiny.

Tlumočnický úkon je zapsán pod pořadovým číslem .....<sup>91</sup>..... denku, položka číslo .....<sup>20819</sup>.....

20. 11. 2014

Dne .....



Tlumočnick:  
Ing. Pavel Skřivánek

**PHILIPS****s&t**

### PROHLÁŠENÍ

Firma S&T Plus s.r.o., jakožto autorizovaný poskytovatel servisních služeb na zdravotnické přístroje firmy Philips, (výrobce) tímto potvrzuje, že na defibrilátor 861304 Philips HeartStart FRx, nestanovuje provádění preventivních bezpečnostně technických prohlídek. Na tento typ zdravotnického přístroje se příslušná ustanovení zákona 268/2014 Sb., Hlava IX Servis a revize, §65 nevztahují.

V uživatelském manuálu je uveden postup kontroly přístroje před každým použitím, což je v kompetenci uživatele tohoto přístroje.



S&T Plus s.r.o.  
Novodvorská 994  
142 21 PRAHA 4



**S&T Plus s.r.o.**  
Novodvorská 994 ©  
142 21 Praha 4  
TEL: +420 239 047 500



## Prohlášení o shodě O2 Pack

- 1) Podle zákona č. 22/1997 Sb., o technických požadavcích na výrobky a související předpisy, nařízení vlády č. 336/2004 Sb., kterým se stanoví technické požadavky na zdravotnické prostředky a zákona č.123/2000 Sb., o zdravotnických prostředcích a o změně některých souvisejících zákonů.
- 2) **Výrobek:** Kyslíkový generátor O2Pack
- 3) **Výrobce:** O2 Pack – Midori Anzen Co.Ltd., Japonsko
- 4) **Dovozce:** ANKABA spol. s r.o.  
Hřebečská 2595/404  
272 01 Kladno-Kročehlavy
- 5) **Určení:** Kyslíkový generátor O2Pack je určen k poskytnutí první pomoci při mimořádných situacích spojených s ohrožením života nebo zdraví např. astmatickém záchvatu, infarktu myokardu, komplikacích při autonehodách – šokový stav, velká ztráta krve apod. do doby příjezdu záchranné služby.
- 6) **Popis:** Plastová láhev válcovitého tvaru o hmotnosti cca 900 g, výšky 250 mm, průměru 90 mm, v netlakovém, tj. nevýbušném provedení, s obsahem 36 l kyslíku (3 l/ O2 za min.).  
Záruční doba: 4 roky  
Doba použitelnosti: min. 4 roky
- 7) **Skladování:** Při běžné skladovací teplotě a vlhkosti
- 8) **Protokoly, posudky, certifikáty:**
  - Prohlášení o shodě DC-001 Midori Anzen Co. Ltd.
  - Certifikát JP10/040243 SGS – podle Směrnice 93/42/EEC
  - Certifikát JP06/040242 SGS – ISO 13485:2003
  - MZČR č. j. 363 79 A/05
  - KMČ – AČR 016 072 19 99 00
  - ŠÚKL č. j. 2010/00651 z 12. 05. 2010
- 9) Prohlašuji na svou výlučnou odpovědnost, že jako jediný vlastník distribučních práv a prodeje kyslíkových generátorů O2 Pack na území ČR a SR, vydaných pro firmu ANKABA, společnost s ručením omezeným, výhradním představitelem japonského výrobce firmou Trifoot Ltd., že výrobek, na nějž se vztahuje toto prohlášení je ve shodě s uvedenými předpisy a normami. Vlastnosti výrobku splňují všechny požadavky k bezpečnému použití v případech ohrožení života.



## Potvrzení splnění ohlašovací povinnosti



<b>STÁTNÍ ÚSTAV PRO KONTROLU LÉČIV</b>	Šrobárova 48 100 41, Praha 10	Telefon: +420 272 185 111 Fax: +420 271 732 377	E-mail: <a href="mailto:posta@sukl.cz">posta@sukl.cz</a> Web: <a href="http://www.sukl.cz">www.sukl.cz</a>
<b>ADRESÁT</b>	<b>ADRESA</b>		
ANKABA, společnost s ručením omezeným RNDr. Eduard Urmínský CSc.	Hřebečská 2595 Kladno 272 01		
<b>Číslo jednací</b>	<b>Spisové značka</b>	<b>Vytvořil / e-mail</b>	<b>Datum</b>
sukl151033/2016	subts190726/2006	Ing. Monika Šteingerová <a href="mailto:monika.steingerova@sukl.cz">monika.steingerova@sukl.cz</a>	03.08.2016

### POTVRZENÍ SPLNĚNÍ OHLAŠOVACÍ POVINNOSTI

Státní ústav pro kontrolu léčiv, se sídlem v Praze 10, Šrobárova 48, jako správní orgán příslušný na základě § 9 písm. b) zákona č. 268/2014 Sb., o zdravotnických prostředcích a o změně zákona č. 634/2004 Sb., o správních poplatcích, ve znění pozdějších předpisů, potvrzuje tímto splnění ohlašovací povinnosti níže uvedené osoby.

Registrační číslo	050075
IČ	64792404
Název	ANKABA, společnost s ručením omezeným
Sídlo	Hřebečská 2595, 27201 Kladno, Česká republika
Kontaktní osoba	RNDr. Eduard Urmínský CSc., <a href="mailto:urminsky@ankaba.cz">urminsky@ankaba.cz</a> , +420603 183 292

#### Seznam činností

- zplnomocněný zástupce obecných zdravotnických prostředků – sériově vyráběných
  - Zastupovaná osoba:
    - MIDORI ANZEN CO., LTD.
- dovozce obecných zdravotnických prostředků
- distributor obecných zdravotnických prostředků

Platnost registrace osoby pro výše uvedené činnosti činí pět let ode dne vydání tohoto potvrzení.

Ing. Jakub Filip  
vedoucí Oddělení registrace a notifikace

## Potvrzení ohlášení prodloužení registrace

<b>SÚKL</b>	<b>STÁTNÍ ÚSTAV PRO KONTROLU LÉČIV</b>	Šrobárova 48 100 41 Praha 10	Telefon: +420 272 185 111 Fax: +420 271 732 377	E-mail: <a href="mailto:posta@sukl.cz">posta@sukl.cz</a> Web: <a href="http://www.sukl.cz">www.sukl.cz</a>
	<b>ADRESÁT</b> S & T Plus s.r.o. Milan Bayer	<b>ADRESA</b> Novodvorská 994 Praha 142 00		
Číslo jednací suK1229787/2015	Spisová značka suK1154294/2015	Vyřizuje / e-mail Ivana Danešová <a href="mailto:ivana.danesova@sukl.cz">ivana.danesova@sukl.cz</a>	Datum 29.10.2015	

### POTVRZENÍ OHLÁŠENÍ PRODLOUŽENÍ REGISTRACE

Státní ústav pro kontrolu léčiv, se sídlem v Praze 10, Šrobárova 48, jako správní orgán příslušný na základě § 9 písm. b) zákona č. 268/2014 Sb., o zdravotnických prostředcích a o změně zákona č. 634/2004 Sb., o správních poplatcích, ve znění pozdějších předpisů, potvrzuje tímto ohlášení prodloužení registrace níže uvedené osoby:

Registrační číslo	019879
IČ	25701576
Název	S & T Plus s.r.o.
Sídlo	Novodvorská 994/138, 142 00 Praha, Česká republika
Kontaktní osoba	Milan Bayer, <a href="mailto:milan.bayer@sntplus.cz">milan.bayer@sntplus.cz</a> , +420 239047500

Seznam činností:

- dovozce obecných zdravotnických prostředků
  - distributor obecných zdravotnických prostředků
  - osoba provádějící servis diagnostických zdravotnických prostředků in vitro
- Výrobce: Philips MEDICAL Systems Nederland B.V. Boschdijk 525 5621 JG Eindhoven The Netherland  
Commercial Register Eindhoven no. 17060498

Přílohy:

Typ přílohy	Název souboru	Popis
Kopie autorizace od výrobce pro osobu, která doklad o školení odborné údržby vydala	Letter of authorization_Czech Republic Philips 2015	
Kopie dokladu o školení odborné údržby	15-MH224 Czech Republic, S&T Plus s.r.o, LOA	
Další - specifikujte	Autorizační dopis Philips 2015	Autorizační dopis Philips 2015

Výrobce: Air Liquide Healthcare Parc de haute technologie – Bat. Pasterur 6, rue Georges Besse – CE 80  
F-92182 Antony Cedex France

Přílohy:

Typ přílohy	Název souboru	Popis
Kopie autorizace od výrobce pro osobu, která doklad o školení odborné údržby vydala	Distributor certificate Air Liquide S&T Feb 2015	

Kopie dokladu o školení odborné údržby	Certificate to train S&T July 2015	
--	------------------------------------	--

Výrobce: SonoScape 4/F., YizheBuilding, Yuguan Road Nanshan, Shenzhen, 518051, China

Přílohy:

Typ přílohy	Název souboru	Popis
Kopie autorizace od výrobce pro osobu, která doklad o školení odborné údržby vydala	SNT Authorization letter 2015 SONOSCAPE	
Kopie dokladu o školení odborné údržby	STATEMENT for SNT-SonoScape	

Výrobce: LAERDAL MEDICAL AS P.O. BOX 377, Tanke Svillandsgate 30 N-4002 Stavanger Norway

Přílohy:

Typ přílohy	Název souboru	Popis
Kopie autorizace od výrobce pro osobu, která doklad o školení odborné údržby vydala	Autorizace Laerdal 2015	
Kopie dokladu o školení odborné údržby	Autorizace Laerdal 2015	

Platnost registrace osoby pro výše uvedené činnosti činí pět let ode dne vydání tohoto potvrzení.

Ing. Kateřina Bubáková  
vedoucí Oddělení registrace a notifikace

## Rozhodnutí o notifikaci zdravotnického prostředku



<b>STÁTNÍ ÚSTAV PRO KONTROLU LÉČIV</b>	Šrobárova 48 100 41 Praha 10	Telefon: +420 272 185 111 Fax: +420 271 732 377	E-mail: <a href="mailto:posta@sukl.cz">posta@sukl.cz</a> Web: <a href="http://www.sukl.cz">www.sukl.cz</a>
<b>ADRESÁT</b> S & T Plus s.r.o. Milan Bayer		<b>ADRESA</b> Novodvorská 994 14200 Praha	
Číslo jednací sukls146744/2015	Spisová značka sukls130026/2015	Vyřizuje / e-mail Ing. Barbora Hřbalová <a href="mailto:barbora.hrbalova@sukl.cz">barbora.hrbalova@sukl.cz</a>	Datum 27. 08. 2015

### ROZHODNUTÍ

Státní ústav pro kontrolu léčiv, se sídlem v Praze 10, Šrobárova 48 (dále jen „Ústav“), jako správní orgán příslušný na základě § 9 písm. c) zákona č. 268/2014 Sb., o zdravotnických prostředcích a o změně zákona č. 634/2004 Sb., o správních poplatcích, ve znění pozdějších předpisů (dále jen „zákon o zdravotnických prostředcích“), rozhodl ve správním řízení, sp. zn. sukls130026/2015, v souladu s tímto zákonem a s § 67 zákona č. 500/2004 Sb., správní řád, ve znění pozdějších předpisů (dále jen „správní řád“),

takto:

Ústav tímto v souladu s § 35 odst. 1 zákona o zdravotnických prostředcích vyhovuje žádosti osoby registrační číslo 019879, S & T Plus s.r.o., se sídlem Novodvorská 994, 14200 Praha, IČ:25701576, o notifikaci zdravotnického prostředku.

Evidenční číslo	Název zdravotnického prostředku	Registrační číslo výrobce	Výrobce
00059280	Automatizovaný externí defibrilátor pro Veřejnost HeartStart FRx		Philips Medical Systems (Cleveland) Inc.
	Identifikační kód varianty	Doplněk názvu	Katalogové číslo
	001	Not chargable	861304

Platnost notifikace výše uvedených zdravotnických prostředků činí pět let ode dne nabytí právní moci tohoto rozhodnutí.

#### Odůvodnění

Podle § 68 odst. 4 správního řádu není odůvodnění rozhodnutí třeba, jestliže správní orgán prvního stupně všem účastníkům v plném rozsahu vyhověl.



**Poučení**

Proti tomuto rozhodnutí se v souladu s § 35 odst. 1 zákona o zdravotnických prostředcích nelze odvolat.

**OTISK ÚŘEDNÍHO RAZÍTKA**

**Ing. Kateřina Bubáková**  
vedoucí Oddělení registrace a notifikace

v z. Ing. Mgr. Jakub Machálek  
odborný hodnotitel Oddělení registrace a notifikace

RED. IZO	IČO	Území	ORP	okruh	Plný název	Ulice	Čp.	PSČ	Město	Poznámka
1	60000671	Benetov	Benetov	55	Gymnázium, Benetov, Husova 470	Husova	470	25601	Benetov	
2	60000675	Benetov	Vlajim	55	Gymnázium, Vlajim, Tylova 271	Tylova	271	25601	Vlajim	
3	600170498	Benetov	Benetov	55	Integrovaná střední škola technická, Benetov, Čermáčkova 1997	Čermáčkova	1999	25601	Benetov	
4	60000670	Benetov	Vlajim	55	Obchodní akademie, Vlajim, V Sadě 1505	V Sadě	1505	25601	Vlajim	
5	600006760	Benetov	Vlajim	55	Střední odborná škola a Střední odborné učiliště, Benetov, Zámeč. I	Zámeč.	1	25601	Vlajim	
6	600006727	Benetov	Benetov	55	Střední odborná škola a Střední zdravotnická škola Benetov, příspěvková organizace	Čermáčkova	1997	25601	Benetov	
7	600006735	Benetov	Benetov	55	Střední odborné učiliště stavební, Benetov, Jana Nohy 1302	Jana Nohy	1302	25601	Benetov	
8	600006697	Benetov	Vlajim	55	Střední průmyslová škola, Vlajim, Kamenického 41	Kamenického	41	25601	Vlajim	
9	600006689	Benetov	Benetov	55	Výšší odborná škola a Střední zemědělská škola, Benetov, Mendelova 131	Mendelova	131	25601	Benetov	
10	600211408	Benetov	Vlajim	25	Základní škola, Vlajim, Běrmová 1202	Běrmová	1202	25601	Vlajim	
11	600211459	Benetov	Vlajim	25	Základní škola, Vlajim, Smetanova 153	Smetanova	153	25601	Vlajim	
12	600212556	Benetov	Benetov	55	Dětský domov a Mateřská škola Benetov, příspěvková organizace	Mladěch	1102	25601	Benetov	
13	600006808	Benetov	Benetov	55	Gymnázium Joachima Barranda, Benetov, Talichova 824	Talichova	824	25601	Benetov	
14	600006816	Benetov	Horníčov	55	Gymnázium Václava Hraběte, Horníčov, Huskova 617	Huskova	617	26801	Horníčov	
15	600006832	Benetov	Benetov	55	Obchodní akademie, Střední pedagogická škola a Jazyková škola s právem státní jazykové zkoušky, Benetov, U Stadionu 486	U Stadionu	486	26601	Benetov	
16	600212130	Benetov	Benetov	M5	Špeciální mateřská škola Králov Dvůr, příspěvková organizace	Převrška	90	26701	Králov Dvůr	
17	600006859	Benetov	Benetov	55	Střední odborná škola a Střední odborné učiliště, Horníčov, Okružní 1404	Okružní	1404	26601	Benetov	
18	600006844	Benetov	Horníčov	55	Střední odborná škola a Střední odborné učiliště, Horníčov, Palackého náměstí 1303	Palackého náměstí	1300	26601	Horníčov	
19	600211491	Benetov	Benetov	25+55	Střední škola a Základní škola Benetov, příspěvková organizace	Karla Čapka	1413	26601	Benetov	
20	600211497	Benetov	Benetov	55	Střední zdravotnická škola, Benetov, Mladěch 1102	Mladěch	1102	26601	Benetov	
21	600211548	Benetov	Horníčov	25	Základní škola Horníčov, příspěvková organizace	Štavelkova Čechy	455	26801	Horníčov	
22	600211564	Benetov	Horníčov	25	Základní škola, Zdobák, Hradní 57	Hradní	57	26753	Zdobák	
23	600212553	Kladno	Slavý	M5+25	Dětský domov, Základní škola a Mateřská škola Ledce, příspěvková organizace		55	27305	Ledce	
24	600006911	Kladno	Slavý	55	Gymnázium Václava Beneše Třebětického, Slavý, Smetanova nám. 1310	Smetanova náměstí	1310	27401	Slavý	
25	600006927	Kladno	Kladno	55	Gymnázium, Kladno, nám. Edvarda Beneše 1573	nám. Edvarda Beneše	1573	27203	Kladno	
26	600170110	Kladno	Slavý	55	Integrovaná střední škola, Slavý, Hlaváčková nám. 673	Hlaváčková náměstí	671	27401	Slavý	
27	600212545	Kladno	Slavý	M5	Mateřská škola Slavý, příspěvková organizace	Dr. J. Hraběho	1670	27401	Slavý	
28	600006921	Kladno	Slavý	55	Obchodní akademie Dr. Edvarda Beneše, Slavý, Smetanova nám. 1290	Smetanova náměstí	1290	27401	Slavý	
29	600171728	Kladno	Kladno	55	Sportovní gymnázium, Kladno, Převrška 3103	Převrška	3103	27201	Kladno	
30	600170128	Kladno	Kladno	55	Střední odborná škola a Střední odborné učiliště, Kladno, Dubská	Dubská	967	27203	Kladno	
31	600007065	Kladno	Kladno	55	Střední odborná škola a Střední odborné učiliště, Kladno, nám. Edvarda Beneše 2353	nám. Edvarda Beneše	2353	27201	Kladno	
32	600212661	Kladno	Kladno	55	Střední odborné učiliště a Praktická škola Kladno - Vranov, příspěvková organizace	Vranická	51	27203	Kladno	
33	600006905	Kladno	Kladno	55	Střední průmyslová škola a Výšší odborná škola, Kladno, Jana Palacha 1840	Jana Palacha	1840	27201	Kladno	
34	600006968	Kladno	Kladno	55	Střední průmyslová škola stavební a Obchodní akademie, Kladno, Cynka Bosovy 2954	Cynka Bosovy	2954	27201	Kladno	
35	600007073	Kladno	Kladno	55	Střední škola designu a interieru Kladno, příspěvková organizace	U Hvězd	2279	27201	Kladno	
36	600007012	Kladno	Kladno	55	Střední škola služeb a rekonstr., Slavkov, J. Šafa 187	Jaroslava Šafa	187	27303	Slavkov	
37	6002119518	Kladno	Kladno	55	Střední zdravotnická škola a Výšší odborná škola zdravotnická, Kladno, Kouskova 1141	Kouskova	1141	27203	Kladno	
38	600212572	Kladno	Slavý	25	Základní škola Slavý, příspěvková organizace	Palackého	570	27401	Slavý	
39	600207129	Kladno	Český Brod	55	Gymnázium, Český Brod, Vítězka 616	Vítězka	616	28021	Český Brod	
40	600007081	Kolín	Kolín	55	Gymnázium, Kolín II, Žitavská 162	Žitavská	162	28002	Kolín	
41	600007090	Kolín	Kolín	55	Obchodní akademie, Kolín IV, Kutnohorská 41	Kutnohorská	41	28002	Kolín	
42	600007109	Kolín	Kolín	55	Střední odborná škola informatiky a spoji a Střední odborné učiliště, Kolín, Jiráskova 826	Jiráskova	826	28002	Kolín	
43	600170136	Kolín	Kolín	55	Střední odborná škola stavební a Střední odborné učiliště stavební, Kolín II, Pražská 112	Pražská	112	28002	Kolín	
44	600207138	Kolín	Český Brod	55	Střední odborná škola, Český Brod - Lábeň, Školní 645	Školní	145	28020	Český Brod	
45	600207171	Kolín	Kolín	55	Střední průmyslová škola stavební a Jazyková škola s právem státní jazykové zkoušky, Kolín IV, Hviezdoska 191	Hviezdoska	191	28002	Kolín	
46	600170144	Kolín	Kolín	55	Střední škola ochrany, Kolín IV, Havlíčkova 42	Havlíčková	42	28002	Kolín	
47	600211927	Kolín	Kolín	55	Střední zdravotnická škola a Výšší odborná škola zdravotnická, Kolín, Karlový Světlá 135	Karlový Světlá	135	28002	Kolín	
48	600212678	Kolín	Český Brod	25+55	Základní škola a Praktická škola, Český Brod, Žitavská 1350	Žitavská	1350	28021	Český Brod	
49	600212688	Kolín	Kolín	25	Základní škola Peřky, příspěvková organizace	Dr. Jana Šumy	940	28111	Peřky	
50	600212734	Kolín	Kolín	25	Základní škola, Kouřim, Okružní 435	Okružní	435	28161	Kouřim	
51	600212742	Kolín	Kolín	M5+25+55	Základní škola, Mateřská škola a Praktická škola Kolín, příspěvková organizace	Kutnohorská	179	28002	Kolín	
52	600007248	Kutná Hora	Čáslav	55	Gymnázium a Střední odborné škola pedagogická, Čáslav, Masarykova 248	Masarykova	248	28501	Čáslav	
53	600007219	Kutná Hora	Kutná Hora	55	Gymnázium Jiřího Ortena, Kutná Hora, Jiráskova 910	Jiráskova	912	28401	Kutná Hora	
54	600007260	Kutná Hora	Čáslav	55	Střední odborná škola a Střední odborné učiliště dopravní Čáslav, příspěvková organizace	Aug. Sedláčka	1145	28501	Čáslav	
55	600007284	Kutná Hora	Kutná Hora	55	Střední odborná škola a Střední odborné učiliště Temešal, Kutná Hora, Čkalovská 202	Čkalovská	202	28401	Kutná Hora	
56	600007201	Kutná Hora	Čáslav	55	Střední odborné učiliště, Čáslav, Žitavská nám. 75	nám. Jana Želky a Trocnova	75	28501	Čáslav	
57	600007278	Kutná Hora	Čáslav	55	Střední zemědělská škola, Čáslav, Sadová 1234	Sadová	1234	28601	Čáslav	
58	600007286	Kutná Hora	Kutná Hora	55	Výšší odborná škola, Střední průmyslová škola a Jazyková škola s právem státní jazykové zkoušky, Kutná Hora, Masarykova 197	Masarykova	197	28401	Kutná Hora	
59	600007251	Kutná Hora	Čáslav	55	Výšší odborná škola, Střední průmyslová škola a Obchodní akademie, Čáslav, Přemysla Otakara II. 938	Přemysla Otakara II.	938	28601	Čáslav	
60	600211785	Kutná Hora	Kutná Hora	25+55	Základní škola a Praktická škola Kutná Hora, příspěvková organizace	Na Náměstí	417	28401	Kutná Hora	
61	600212769	Kutná Hora	Čáslav	25	Základní škola Čáslav, příspěvková organizace	Husova	526	28601	Čáslav	
62	600211823	Kutná Hora	Kutná Hora	25	Česká zahrádka akademie Kutná Hora, příspěvková organizace	Okružní	643	28522	Zruř nad Sázavou	
63	600007383	Mělník	Mělník	55	Dvořákovo gymnázium a Střední odborná škola ekonomická, Kralupy nad Vltavou, Dvořákova náměstí 800	nám. Na Pořábě	411	27601	Mělník	
64	600007332	Mělník	Mělník	55	Gymnázium Františka Palackého, Neratovice, Masarykova 453	Dvořákova nám.	800	27801	Kralupy nad Vltavou	
65	600007308	Mělník	Neratovice	55	Gymnázium Františka Palackého, Neratovice, Masarykova 453	Masarykova	453	27711	Neratovice	
66	600007316	Mělník	Mělník	55	Gymnázium Jana Palacha, Mělník, Pod Vrchtem 3421	Pod Vrchtem	3421	27501	Mělník	
67	600170163	Mělník	Mělník	55	Integrovaná střední škola technická, Mělník, s ÚSOÚ 2566	s ÚSOÚ	2566	27601	Mělník	
68	600007359	Mělník	Kralupy nad Vltavou	55	Střední odborná škola a Střední odborné učiliště, Kralupy nad Vltavou, Cesta brigádníků 693	Cesta brigádníků	693	27801	Kralupy nad Vltavou	
69	610453620	Mělník	Neratovice	55	Střední odborná škola a Střední odborné učiliště, Neratovice, Školní 664	Školní	664	27711	Neratovice	
70	600007391	Mělník	Mělník	55	Střední odborné učiliště, Břehov, Boží Voda 230	Břehov	230	27721	Loňkov	
71	600021175	Mělník	Mělník	55	Střední průmyslová škola státní, Mělník, Českobratrská 386	Českobratrská	386	27501	Mělník	
72	600021849	Mělník	Neratovice	25+55	Základní škola, Zruř nad Sázavou a škola Neratovice, příspěvková organizace	Býkovecká	85	27711	Neratovice	
73	600007402	Mladá Boleslav	Mladá Boleslav	55	Gymnázium Dr. Josefa Pekaře, Mladá Boleslav, Palackého 211	Palackého	211	29301	Mladá Boleslav	
74	600007423	Mladá Boleslav	Hradištko	55	Gymnázium Michova Hradištko, příspěvková organizace	Študentův	895	29501	Mnichov Hradištko	
75	600207411	Mladá Boleslav	Mladá Boleslav	55	Gymnázium, Mladá Boleslav, Palackého 19173	Palackého	191	29001	Mladá Boleslav	
76	600170179	Mladá Boleslav	Mladá Boleslav	55	Integrovaná střední škola, Mladá Boleslav, Na Karmelu 206	Na Karmelu	206	29301	Mladá Boleslav	
77	600212874	Mladá Boleslav	Mladá Boleslav	M5	Mateřská škola Mladá Boleslav, příspěvková organizace	Šmilovského	543	29301	Mladá Boleslav	
78	600007529	Mladá Boleslav	Mladá Boleslav	55	Obchodní akademie, Výšší odborná škola ekonomická a Jazyková škola s právem státní jazykové zkoušky Mladá Boleslav, příspěvková organizace	Hyda T. G. Masaryka	14	29301	Mladá Boleslav	
79	600007511	Mladá Boleslav	Mladá Boleslav	55	Střední odborná škola a Střední odborné učiliště, Hořky nad Jizerou 35		35	29473	Hořky nad Jizerou	
80	610451249	Mladá Boleslav	Mladá Boleslav	55	Střední odborná škola a Střední odborné učiliště, Mladá Boleslav, Hlinská 767	Hlinská	767	29301	Mladá Boleslav	
81	600007532	Mladá Boleslav	Hradištko	55	Střední odborné učiliště, Hradištko 17		17	29411	Loňkov	
82	600007448	Mladá Boleslav	Mladá Boleslav	55	Střední průmyslová škola, Mladá Boleslav, Havlíčkova 456	Havlíčková	456	29301	Mladá Boleslav	

83	600171451	70107114	Mladá Boleslav	Mladá Boleslav	MŠ+ZŠ	Střední škola, Základní škola, Mateřská škola, Dětský domov a Speciální pedagogické centrum Mladá Boleslav, příspěvková organizace	Na Čelěbě	915	29301	Mladá Boleslav	
84	600319543	00066711	Mladá Boleslav	Mladá Boleslav	SS	Střední zdravotnická škola a Výchovná odborná škola zdravotnická, Mladá Boleslav, B. Němcové 482	Boženy Němcové	482	29301	Mladá Boleslav	
85	600021858	70840221	Mladá Boleslav	Mladá Boleslav	ZŠ	Základní škola Benátský nad Jezerem, příspěvková organizace	Benátský 17	493	29471	Benátský nad Jezerem	
86	600021904	70847278	Mladá Boleslav	Mladá Boleslav	ZŠ	Základní škola Mladá Boleslav, příspěvková organizace	Václavkova	950	29301	Mladá Boleslav	
87	600031866	70845730	Mladá Boleslav	Mladá Boleslav	ZŠ	Základní škola, Mnichovo Hradiště, Švermova 380	Jana Švermy	380	29501	Mnichovo Hradiště	
88	600027937	62444191	Nymburk	Nymburk	MŠ+ZŠ	Dětský domov, Praktická škola, Základní škola a Mateřská škola Nymburk, příspěvková organizace	Palackého ulice	515	28802	Nymburk	
89	600007634	61632210	Nymburk	Nymburk	SS	Gymnázium Bolševika Hrabala v Nymburce, příspěvková organizace	Komenského	778	28802	Nymburk	
90	600007551	62444047	Nymburk	Poděbrady	SS	Gymnázium Jitka z Poděbrad, Poděbrady, Studentská 166	Studentská	166	29001	Poděbrady	
91	600007564	00069175	Nymburk	Poděbrady	SS	Hotelová škola, Výchovná odborná škola hotelnictví a turismu a Jazyková škola s právní státní jazyk měř zkušně Poděbrady, příspěvková organizace	Komenského	156	29001	Poděbrady	
92	600007609	62444046	Nymburk	Lysá nad Labem	SS	Obchodní akademie, Lysá nad Labem, Komenského 1514	Komenského	1514	28922	Lysá nad Labem	
93	600031912	70841094	Nymburk	Poděbrady	ZŠ	Speciální základní škola Poděbrady, příspěvková organizace	U Bažantů	154	29001	Poděbrady	
94	600007642	00069274	Nymburk	Poděbrady	SS	Střední odborná škola a Střední odborné učiliště, Městeček Kralovec, T. G. Masaryka 4	T. G. Masaryka	4	28933	Městeček Kralovec	
95	600170195	14451026	Nymburk	Nymburk	SS	Střední odborná škola a Střední odborné učiliště, Nymburk, V Kolovrá 1804	V Kolovrá	1804	28802	Nymburk	
96	600007685	00064359	Nymburk	Poděbrady	SS	Střední odborné učiliště společného stravování, Poděbrady, Dr. Beneše 113/II	Dr. Beneše	413	29001	Poděbrady	
97	600007651	00061565	Nymburk	Lysá nad Labem	SS	Střední škola obecná Lysá nad Labem, příspěvková organizace	Štěrba	475	28922	Lysá nad Labem	
98	600021955	30640824	Nymburk	Nymburk	SS	Střední zdravotnická škola a Výchovná odborná škola zdravotnická, Nymburk, Soudní 23	Soudní	20	28832	Nymburk	
99	600007608	49353013	Nymburk	Poděbrady	SS	Střední zemědělská škola a Střední odborná škola Poděbrady, příspěvková organizace	Bozděšova	355	29001	Poděbrady	
100	600031921	62994721	Nymburk	Poděbrady	MŠ+ZŠ	Základní škola a Mateřská škola při léčebně dr. L. Fúka, Poděbrady, nám. T. G. Masaryka 482	nám. T. G. Masaryka	482	29001	Poděbrady	
101	600031947	7943384	Nymburk	Lysá nad Labem	ZŠ-SS	Praktická škola a Základní škola Lysá nad Labem, příspěvková organizace	Komenského	1534	28922	Lysá nad Labem	
102	600021955	79437414	Nymburk	Poděbrady	ZŠ	Základní škola, Městeček Kralovec, Nám. Republiky 323	Náměstí Republiky	303	28933	Městeček Kralovec	
103	600007774	61368939	Praha-východ	Brandýs nad Labem-Stará Boleslav	SS	Gymnázium J. S. Machara, Brandýs nad Labem - Stará Boleslav, Kralovická 668	Vrlovická	668	25001	Brandýs nad Labem - Stará Boleslav	
104	600007766	61368572	Praha-východ	Říčany	SS	Gymnázium Říčany, příspěvková organizace	Komenského náměstí	1280	25101	Říčany	
105	600007621	41755054	Praha-východ	Brandýs nad Labem-Stará Boleslav	SS	Gymnázium, Čelákovice, I. A. Komenského 414	I. A. Komenského	414	25048	Čelákovice	
106	600007707	61389480	Praha-východ	Brandýs nad Labem-Stará Boleslav	SS	Střední škola letácká a výpočetní techniky, Odolena Věda, U Letců 370	U Letců	370	25070	Odolena Věda	
107	600007664	00410231	Praha-východ	Říčany	SS	Střední škola zemědělská, příspěvková organizace	N. Ušácká	14	25164	Kaučice	
108	600007731	61388947	Praha-východ	Brandýs nad Labem-Stará Boleslav	SS	Střední zemědělská škola, Brandýs nad Labem - Stará Boleslav, Zápka 302	Zápka	302	25001	Brandýs nad Labem - Stará Boleslav	
109	601203341	72081368	Praha-východ	Brandýs nad Labem-Stará Boleslav	ZŠ/ČLÉN	Škola státek středněvěkové kategorie, příspěvková organizace	Škola státek	169	25089	Lazná Tuleň	pracovník Lázeň Tuleň
110											pracovník Benetsov
111											pracovník Rakovnick
112											pracovník Mladík
113											pracovník Poděbrady
114											pracovník Čáslav
115	600021010	70450334	Praha-východ	Říčany	MŠ+ZŠ	Základní škola a Mateřská škola při o. p. s. Olšava 881ke letební, Říčany, Olšava 224	Olšava	274	25101	Říčany	
116	600031696	70846264	Praha-východ	Brandýs nad Labem-Stará Boleslav	ZŠ-SS	Základní škola a Praktická škola, Kostelec nad Černými Jezy, K Jatkám 748	K Jatkám	748	28163	Kostelec nad Černými Jezy	
117	600032348	70855075	Praha-východ	Brandýs nad Labem-Stará Boleslav	ZŠ	Základní škola, Brandýs nad Labem - Stará Boleslav, příspěvková organizace	Školní	291	25001	Brandýs nad Labem - Stará Boleslav	
118	600022222	64178955	Praha-východ	Říčany	ZŠ	Základní škola, Olšava, Renghoffova 436	Renghoffova	436	25168	Kaučice	
119	601002139	72981422	Praha-západ	Černošice	SS	Gymnázium Hrdubce, příspěvková organizace	Komenského	141	25101	Hrdubce	
120	600170217	60453911	Praha-západ	Černošice	SS	Integrovaná střední škola Stanislava Kubera, Středníškola, Školní 105	Školní	105	25168	Středníškola	
121	600007791	14802015	Praha-západ	Černošice	SS	Střední odborné učiliště odborná škola, Jilov u Prahy, Šenilkova 220	Šenilkova	220	25421	Jilov u Prahy	
122	600022899	63831812	Praha-západ	Černošice	ZŠ	Základní škola Pínav, příspěvková organizace	Řilovská	141	25244	Pínav	
123	600007855	61100242	Příbram	Sedlčany	SS	Gymnázium a Střední odborná škola ekonomická, Sedlčany, Nádražní 90	Nádražní	90	25483	Sedlčany	
124	600007812	61100331	Příbram	Dobruška	SS	Gymnázium Marie Čapkové, Dobruška, Školní 1530	Školní	1530	26021	Dobruška	
125	600007910	61100404	Příbram	Příbram	SS	Gymnázium prof. Svobody Horou, Příbram II, Bulbovská 328	Bulbovská	328	26101	Příbram	
126	600007847	61100026	Příbram	Příbram	SS	Gymnázium, Příbram, Legátova 402	Legátova	402	26101	Příbram	
127	600170233	00508268	Příbram	Příbram	SS	Integrovaná střední škola hotelového provozu, obchodu a služeb, Příbram, Gen. B. Fajšíka 114	Gen. B. Fajšíka	114	26101	Příbram	
128	600007839	61100412	Příbram	Příbram	SS	Obchodní akademie a Výchovná odborná škola, Příbram I, Na Příkopěch 104	Na Příkopěch	104	26101	Příbram	
129	600170225	00673489	Příbram	Příbram	MŠ+ZŠ+SS	Odborné učiliště, Praktická škola, Základní škola a Mateřská škola Příbram IV, příspěvková organizace	Pod Svatými	335	26101	Příbram	
130	600022137	70488561	Příbram	Příbram	MŠ	Speciální mateřská škola Příbram, příspěvková organizace	Hradištní	67	26101	Příbram	
131	600007428	00609771	Příbram	Příbram	SS	Střední odborná škola a Střední odborné učiliště, Duben		100	26101	Duben	
132	600007680	00069647	Příbram	Příbram	SS	Střední odborné učiliště, Hubová 178		178	26222	Hubová	
133	600007301	14803844	Příbram	Sedlčany	SS	Střední odborné učiliště, Sedlčany, Petra Bezdruče 364	Petra Bezdruče	364	26480	Sedlčany	
134	600007821	61100234	Příbram	Příbram	SS	Střední průmyslová škola a Výchovná odborná škola, Příbram II, Hrabáková 271	Hrabáková	271	26101	Příbram	
135	600019560	00066702	Příbram	Příbram	SS	Střední zdravotnická škola a Výchovná odborná škola zdravotnická, Příbram I, Bratřiny sady 113	Bratřiny sady	113	26101	Příbram	
136	600007878	61100277	Příbram	Příbram	SS	Výchovná odborná škola a Střední odborná škola, Březnice, Bojměřská 340	Bojměřská	340	26272	Březnice	
137	600021234	70843518	Příbram	Sedlčany	Kombinace	Základní škola a Dětský domov Sedlec - Přibice, Převzatky 1, příspěvková organizace		1	26791	Sedlec-Přibice	
138	600022161	61504180	Příbram	Sedlčany	ZŠ	Základní škola, Sedlčany, Karelůva 1393	Karelůva	1393	26401	Sedlčany	
139	600007841	47019697	Rakovník	Rakovník	SS	Gymnázium J. A. Komenského, Nave Strašecí, Komenského nám. 209	Komenského náměstí	209	27101	Nave Strašecí	
140	600007952	47019571	Rakovník	Rakovník	SS	Gymnázium Zdenka Wotrny Rakovník, příspěvková organizace	Zdenka nám.	186	26301	Rakovník	
141	600170258	47019450	Rakovník	Rakovník	SS	Integrovaná střední škola Rakovník, příspěvková organizace	Lubenská	2309	26301	Rakovník	
142	600170256	00069693	Rakovník	Rakovník	SS	Integrovaná střední škola, Jevošice, Zatecka 1	Zatecka	1	27923	Jevošice	
143	600007847	47019719	Rakovník	Rakovník	SS	Masarykova obchodní akademie, Rakovník, Pražská 1222	Pražská	1222	26301	Rakovník	
144	600007979	00069434	Rakovník	Rakovník	SS	Střední lesnická škola a Střední odborné učiliště dřevářské, Pícký 181	Pícký	181	27223	Chvalatín	
145	600007844	14402201	Rakovník	Rakovník	SS	Střední odborné učiliště, Nave Strašecí, Sportovní 1115	Sportovní	1115	27101	Nave Strašecí	
146	600170241	16900123	Rakovník	Rakovník	SS	Střední průmyslová škola Emila Kubena Rakovník, příspěvková organizace	Síd. Gen. J. Khilla	2501	26301	Rakovník	
147	600022188	47019727	Rakovník	Rakovník	MŠ+ZŠ	Střední škola, Základní škola a Mateřská škola Rakovník, příspěvková organizace	Frant. Dvořáka	1576	26301	Rakovník	
148	600007936	47019683	Rakovník	Rakovník	SS	Střední zemědělská škola, Rakovník, Pražská 1222	Pražská	1222	26301	Rakovník	
149	600171469	47013711	Rakovník	Rakovník	ZŠ-SS	Základní škola a Praktická škola Jesenice, příspěvková organizace	Převzatky	63	27032	Jesenice	

## FORMULÁŘ REGISTRACE AED

do databáze krajského zdravotnického operačního střediska

Zdravotnická záchranná služba Středočeského kraje, příspěvková organizace

Identifikace subjektu  
(název organizace):

### Adresa umístění AED:

Okres:

Obec:

Ulice:

Číslo  
popisné:

Číslo  
orientační:

Souřadnice WGS-84 N:  
(stupně desetinný tvar)

Souřadnice WGS-84 E:  
(stupně desetinný tvar)

Kontaktní telefon 1  
(operační řízení):

Kontaktní telefon 2:

### Údaje o AED:

Typ AED:

Rok pořízení:

Je AED umístěn  
ve vozidle?

Přístupnost AED  
trvale (24/7) nebo jinak:

### Kontaktní osoba:

Jméno, příjmení:

Telefon:

Email:

Pozn.:

Vyplněno  
dne:

Vyplnil,  
podpis:

