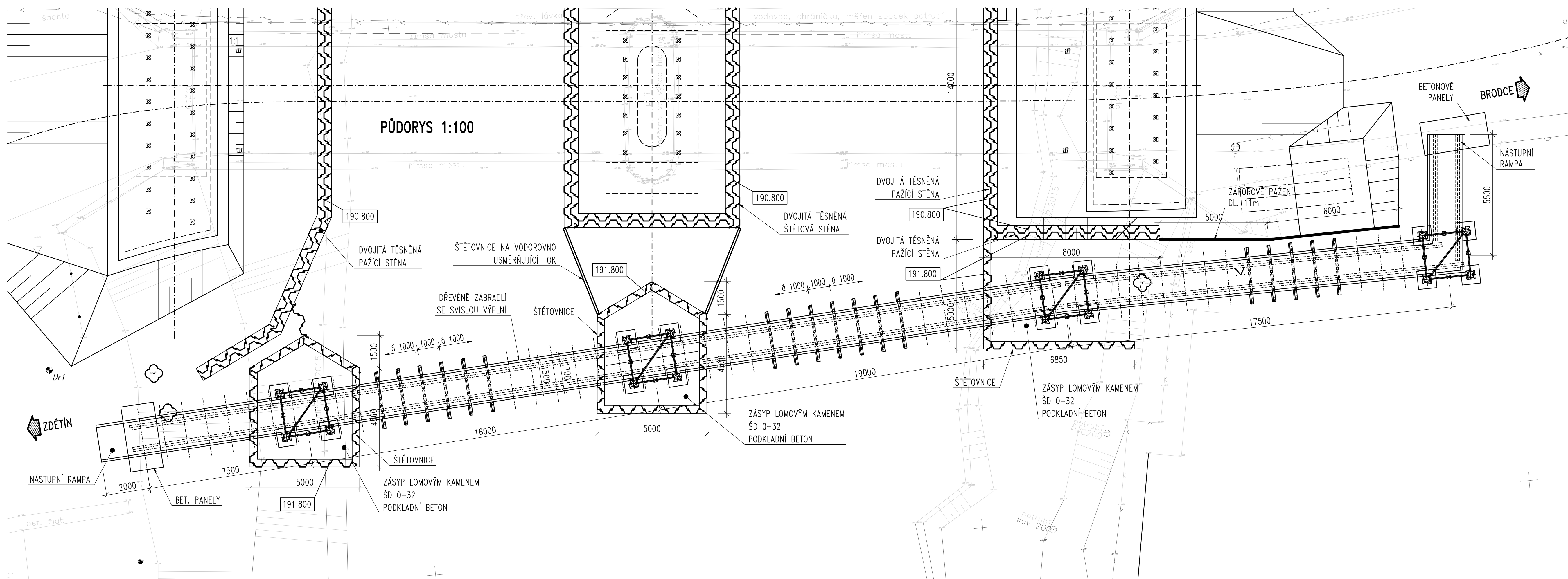


**POZNÁMKY:**  
– PŘED ZAHÁJENÍM ZEMNÍCH PRACÍ BUDOU VYTYČENY A OZNAČENY VŠECHNY INŽENÝRSKÉ SÍTĚ V ZÁJMOVÉ LOKALITĚ



Objednatel stavy: **Krajská správa a údržba silnic Středočeského kraje, p.o.**  
Zborovská 11, 150 21 Praha 5  
IČ: 000 66 001

Souřadnicový systém: S-JTSK  
Výškový systém: Bpv

Číslo zakázky: 16 023 00	HIP: 602214618, soucek@pontex.cz	Ing. Petr SOUCEK
Schválil: Ing. Václav HÝZDAL	Zodp. projektant: Ing. Martin VAVŘENA	Ing. Martin VAVŘENA
Tech. kontrola: Ing. Petr DRBOHLAV	Vypracoval: Jan ROHLÍK	Jan ROHLÍK
	241096737, rohlík@pontex.cz	

Objednatel: KSUS Středočeského kraje	Obec: DRAŽICE	Kraj: STŘEDOČESKÝ
Akce: III/27214 DRAŽICE, MOST EV. Č. 27214-2 PŘES JIZERU V DRAŽICÍCH	Datum: 03/2017	Služba: DSP/PDPS
Část: C. STAVEBNÍ ČÁST	Souprava: Č. přílohy	
Objekt: SO 201 – MOST EV.Č. 27214-2		
Příloha: PROVIZORNÍ LÁVKA		