

Toto schéma zobrazuje návrh řešení: detailně bude řešeno výrobně-technickou dokumentací, již (v souladu s platnou legislativou) zajišťuje výrobce rozvaděče!

LEGENDA:

	Jednofázový jistič 10A (char. B)		Průchodka (dimenze dle kabelu)
	Jednofázový jistič 16A (char. C)		Přepětiová ochrana 2.stupně
	Třífázový vypínač 25A		Swrkovnice ovládacích obvodů
	Proudový chránič 10A s rozdílovým vybavovacím proudem 30mA		Impulsní / časové relé (obecně)
	Proudový chránič 16A s vestavěnou nadproudovou ochranou (char. C) a rozdílovým vybavovacím proudem 30mA		Čívká stykače / relé
	Jednofázový stykač 16A (silový kontakt)		Časové relé se zpožděním (nastavitelným) příchahem a odpadem
	Třífázový stykač 32A (silový kontakt)		Kontakt přepínače / relé (stykače)

POZNÁMKY:

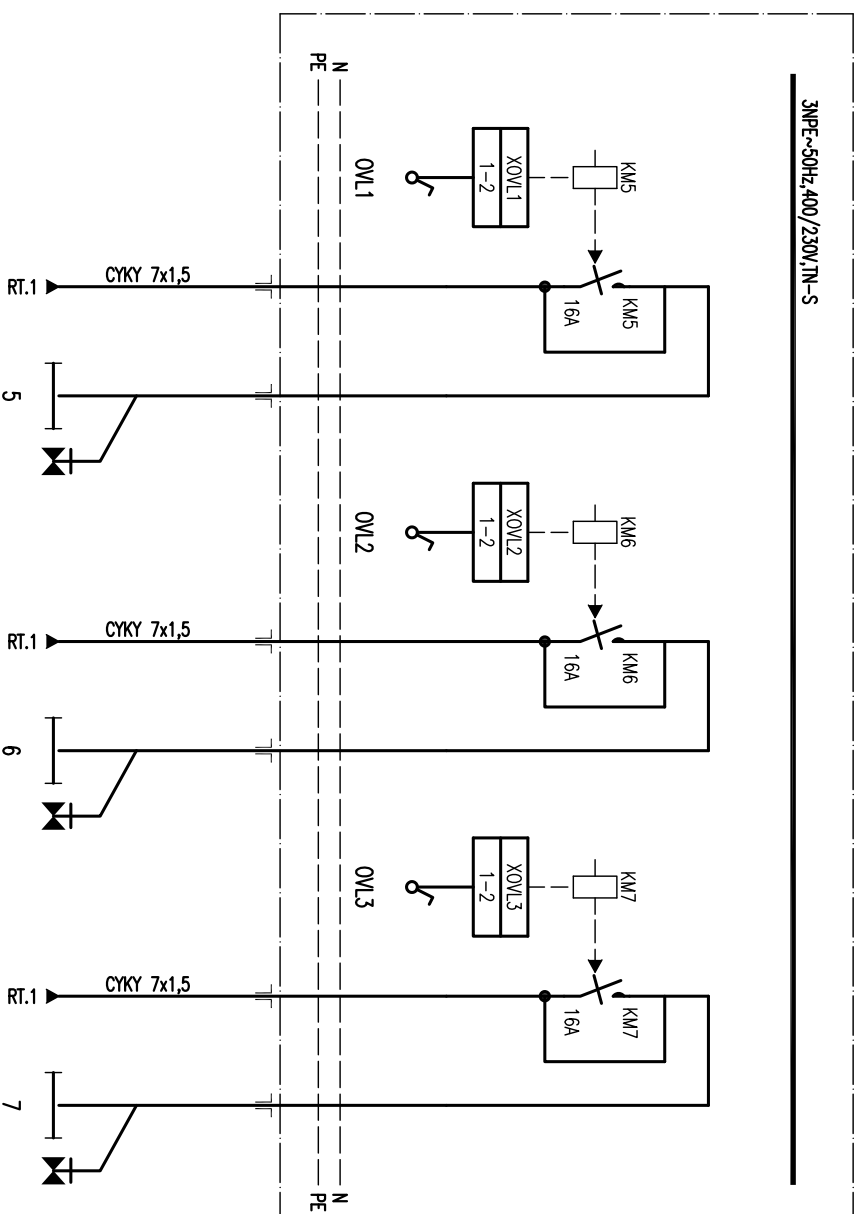
Vývody z příslušných svorkovnic (jednotlivé vodiče) budou označeny návlačkami s nesmazatelným popisem: každý kabel bude označen příslušným štítkem, který bude obsahovat označení rozváděče, typ a dimenzi kabelu a určení napájeného zařízení. Před realizací prováděcí firma ověří, zda skutečně dodávané zařízení včetně všech el. parametrů odpovídají této projektové dokumentaci a v případě nutnosti upraví zapojení !!!

AKCE:	ROZVADĚČ:	LIST:	DATA:
GYMNÁZIUM BENEŠOV	OVLÁDACÍ SKŘÍŇKA Rosv – LEGENDA	1/2	6. června 2018
			VYPRACOVAL: D. Janura

→ pokračování

Toto schéma zobrazuje návrh řešení: detailně bude řešeno výrobně-technickou dokumentací, již (v souladu s platnou legislativou) zajišťuje výrobce rozvaděče!

Ovládací skříňka osvětlení Rosv



AKCE:

GYMNAZIUM BENEŠOV

ROZVADĚČ:

OVLÁDACÍ SKŘÍŇKA Rosv

LIST:

2/2

DATUM:

6. června 2018

VYPRACOVAL:

D. Janura