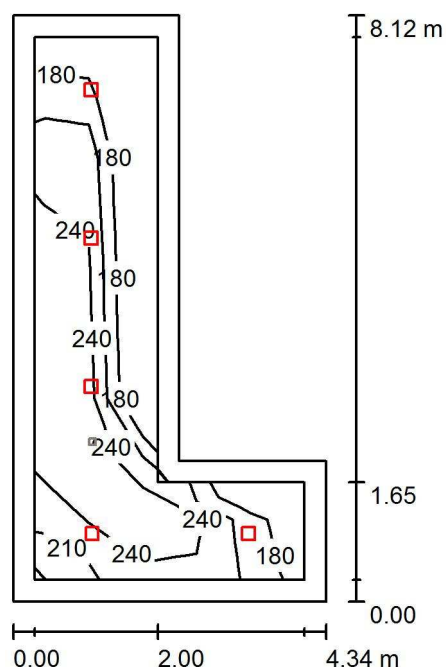


HORMEN CE a.s.  
Libušská 6/168  
140 00 Praha 4 - Podolí

Zpracovatel Bc. Josef Bobek  
Telefon +420 731 130 299  
Fax  
e-mail jbobek@hormen.cz

## 1.00 vstup, schodiště / Umělé osvětlení / Shrnutí



Výška místnosti: 3.000 m, Montážní výška: 3.000 m, Činitel údržby: 0.80

Hodnoty v Lux, Měřítko 1:105

Plocha	$\rho$ [%]	$E_m$ [lx]	$E_{min}$ [lx]	$E_{max}$ [lx]	$E_{min} / E_m$
Uživatelská úroveň	/	232	170	305	0.735
Podlaha	20	223	143	314	0.642
Strop	70	43	30	56	0.690
Stěny (6)	50	108	31	222	/

### Uživatelská úroveň:

Výška: 0.000 m  
Rastr: 5 x 9 Body  
Okrajová zóna: 0.300 m

## Kusovník svítidel

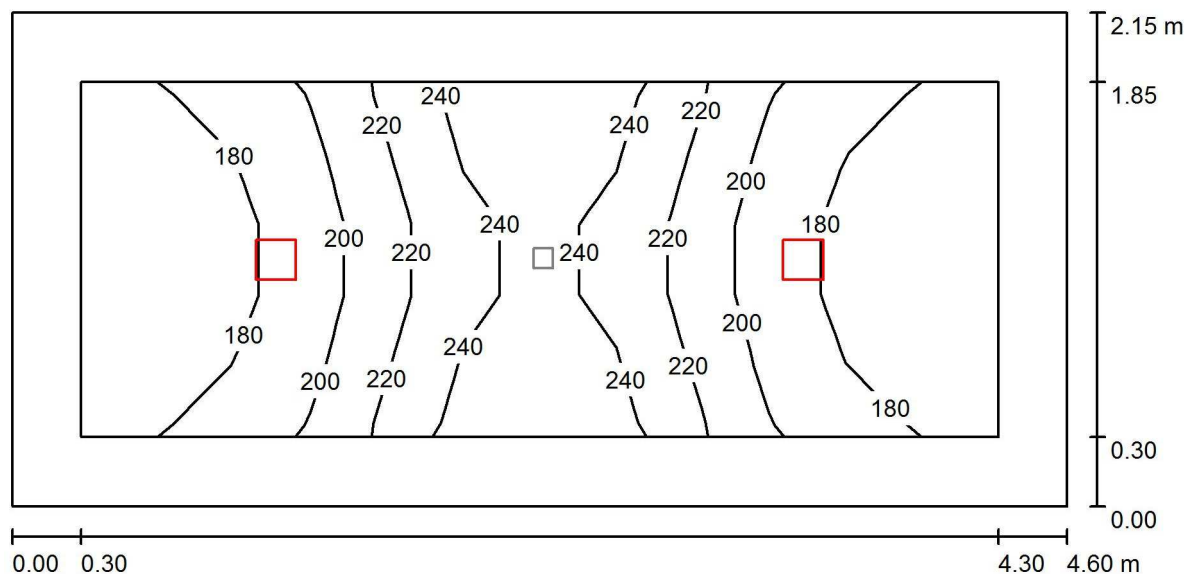
Č.	ks	Označení (Opravný faktor)	Φ (Svítidlo) [lm]	Φ (Zdroje:) [lm]	P [W]
1	5	HORMEN CE 0-254004.70? OIZZO SQ LED, 2227lm 4000K CRI80, EVG, 19W, 60° reflektor (1.000)	2108	2227	19.0
Celkem:			10540	11135	95.0

Specifický příkon:  $4.19 \text{ W/m}^2 = 1.81 \text{ W/m}^2/100 \text{ lx}$  (Základní plocha:  $22.68 \text{ m}^2$ )

HORMEN CE a.s.  
 Libušská 6/168  
 140 00 Praha 4 - Podolí

Zpracovatel Bc. Josef Bobek  
 Telefon +420 731 130 299  
 Fax  
 e-mail jbobek@hormen.cz

## 1.01 vstup / Umělé osvětlení / Shrnutí



Výška místnosti: 2.700 m, Montážní výška: 2.700 m, Činitel údržby: 0.80

Hodnoty v Lux, Měřítko 1:33

Plocha	$\rho$ [%]	$E_m$ [lx]	$E_{min}$ [lx]	$E_{max}$ [lx]	$E_{min} / E_m$
Uživatelská úroveň	/	203	167	256	0.824
Podlaha	20	195	147	256	0.753
Strop	70	36	27	43	0.743
Stěny (4)	50	93	26	176	/

### Uživatelská úroveň:

Výška: 0.000 m  
 Rastr: 12 x 5 Body  
 Okrajová zóna: 0.300 m

### Kusovník svítidel

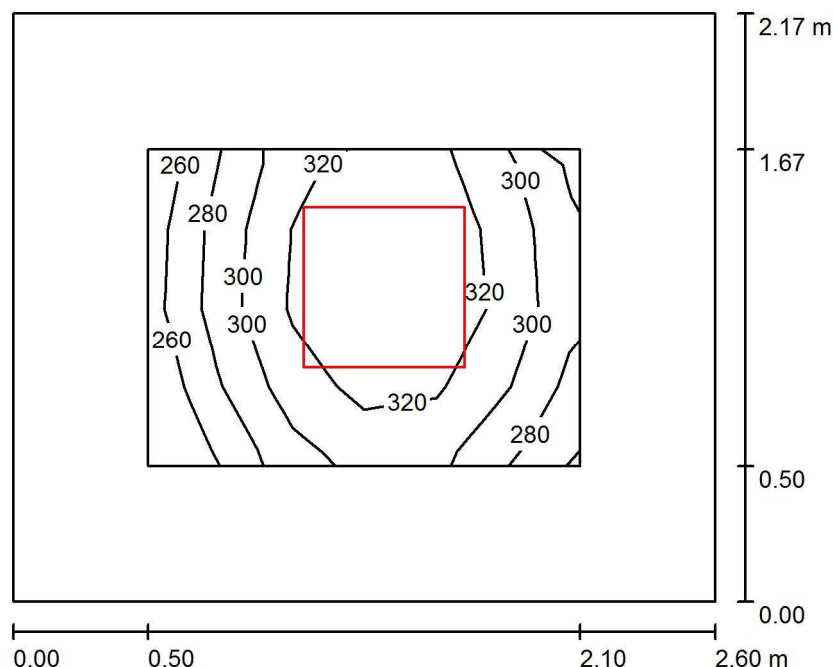
Č.	ks	Označení (Opravný faktor)	$\Phi$ (Svítidlo) [lm]	$\Phi$ (Zdroje:) [lm]	P [W]
1	2	HORMEN CE 0-254004.?? OIZZO SQ LED, 2227lm 4000K CRI80, EVG, 19W, 60° reflektor (1.000)	2108	2227	19.0
Celkem:			4216	4454	38.0

Specifický příkon:  $3.84 \text{ W/m}^2 = 1.90 \text{ W/m}^2/100 \text{ lx}$  (Základní plocha:  $9.89 \text{ m}^2$ )

HORMEN CE a.s.  
Libušská 6/168  
140 00 Praha 4 - Podolí

Zpracovatel Bc. Josef Bobek  
Telefon +420 731 130 299  
Fax  
e-mail jbobek@hormen.cz

## 1.02 vrátnice / Shrnutí



Výška místnosti: 2.700 m, Montážní výška: 2.700 m, Činitel údržby: 0.80

Hodnoty v Lux, Měřítko 1:28

Plocha	$\rho$ [%]	$E_m$ [lx]	$E_{min}$ [lx]	$E_{max}$ [lx]	$E_{min} / E_m$
Uživatelská úroveň	/	311	258	346	0.827
Podlaha	20	164	119	192	0.724
Strop	70	51	22	64	0.427
Stěny (4)	50	124	44	295	/

**Uživatelská úroveň:**

Výška: 0.850 m  
Rastr: 6 x 4 Body  
Okrajová zóna: 0.500 m

**Kusovník svítidel**

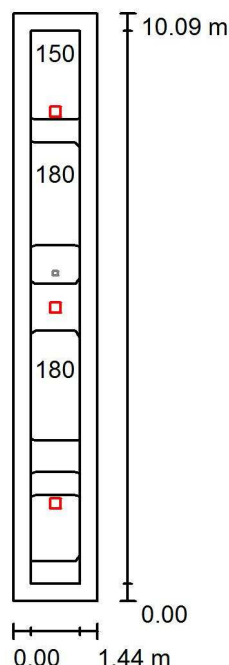
Č.	ks	Označení (Opravný faktor)	$\Phi$ (Svítidlo) [lm]	$\Phi$ (Zdroje:) [lm]	P [W]
1	1	HORMEN CE 0-264101.X9X SIDDELIGHT LED, 25W, 3790lm, 840, SLIM PRISMA (1.000)	3096	3790	25.0
Celkem:			3096	3790	25.0

Specifický příkon:  $4.42 \text{ W/m}^2 = 1.42 \text{ W/m}^2/100 \text{ lx}$  (Základní plocha:  $5.65 \text{ m}^2$ )

HORMEN CE a.s.  
 Libušská 6/168  
 140 00 Praha 4 - Podolí

Zpracovatel Bc. Josef Bobek  
 Telefon +420 731 130 299  
 Fax  
 e-mail jbobek@hormen.cz

### 1.03 chodba / Umělé osvětlení / Shrnutí



Výška místnosti: 2.700 m, Montážní výška: 2.700 m, Činitel údržby: 0.80

Hodnoty v Lux, Měřítko 1:130

Plocha	$\rho$ [%]	$E_m$ [lx]	$E_{min}$ [lx]	$E_{max}$ [lx]	$E_{min} / E_m$
Uživatelská úroveň	/	168	148	182	0.879
Podlaha	20	165	117	188	0.710
Strop	70	37	25	46	0.686
Stěny (4)	50	94	25	337	/

#### Uživatelská úroveň:

Výška: 0.000 m  
 Rastr: 2 x 19 Body  
 Okrajová zóna: 0.300 m

#### Kusovník svítidel

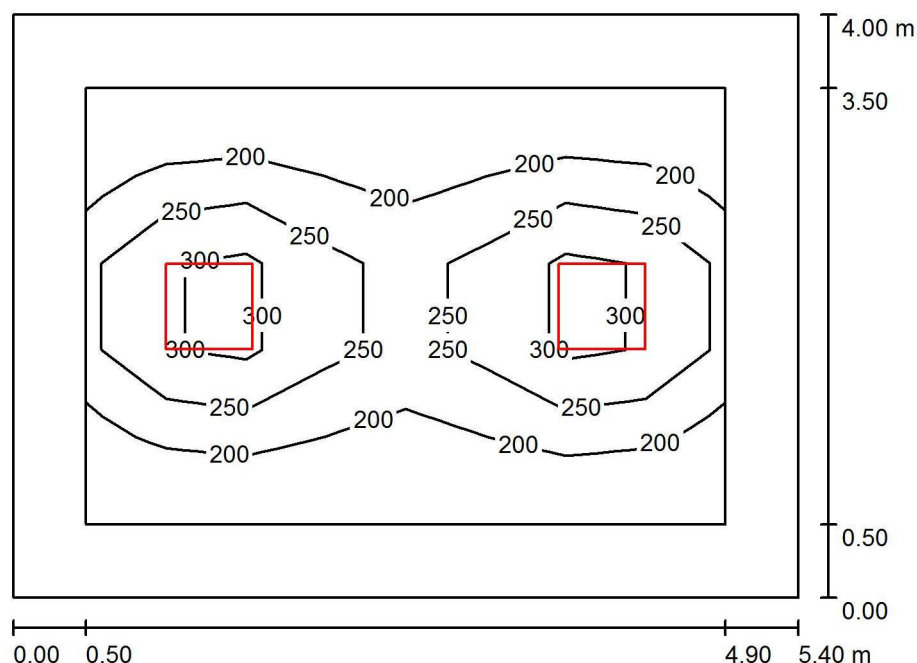
Č.	ks	Označení (Opravný faktor)	$\Phi$ (Svítidlo) [lm]	$\Phi$ (Zdroje:) [lm]	P [W]
1	3	HORMEN CE 0-254004.?? OIZZO SQ LED, 2227lm 4000K CRI80, EVG, 19W, 60° reflektor (1.000)	2108	2227	19.0
Celkem:			6324	6681	57.0

Specifický příkon:  $3.92 \text{ W/m}^2 = 2.33 \text{ W/m}^2/100 \text{ lx}$  (Základní plocha:  $14.56 \text{ m}^2$ )

HORMEN CE a.s.  
Libušská 6/168  
140 00 Praha 4 - Podolí

Zpracovatel Bc. Josef Bobek  
Telefon +420 731 130 299  
Fax  
e-mail jbobek@hormen.cz

## 1.04 šatna č. 1 / Shrnutí



Výška místnosti: 2.500 m, Montážní výška: 2.500 m, Činitel údržby: 0.80

Hodnoty v Lux, Měřítko 1:52

Plocha	$\rho$ [%]	$E_m$ [lx]	$E_{min}$ [lx]	$E_{max}$ [lx]	$E_{min} / E_m$
Uživatelská úroveň	/	229	153	367	0.668
Podlaha	20	145	84	202	0.576
Strop	70	34	25	42	0.737
Stěny (4)	50	82	29	168	/

**Uživatelská úroveň:**

Výška: 0.850 m  
Rastr: 8 x 5 Body  
Okrajová zóna: 0.500 m

**Kusovník svítidel**

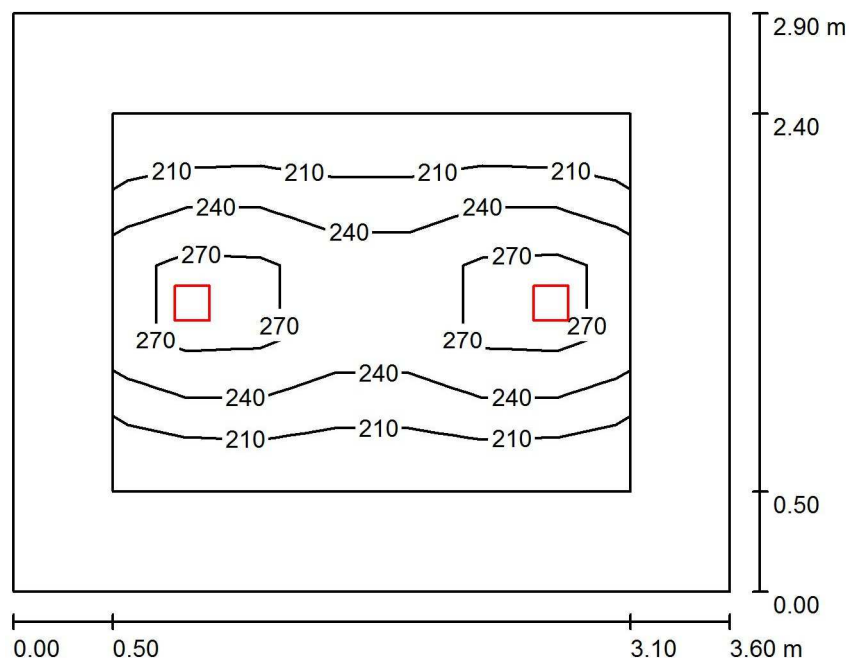
Č.	ks	Označení (Opravný faktor)	$\Phi$ (Svítidlo) [lm]	$\Phi$ (Zdroje:) [lm]	P [W]
1	2	HORMEN CE 0-264101.X8X SIDDELIGHT LED, 25W, 3790lm, 840, SLIM OPAL (1.000)	2955	3790	25.0
Celkem:			5911	7580	50.0

Specifický příkon:  $2.31 \text{ W/m}^2 = 1.01 \text{ W/m}^2/100 \text{ lx}$  (Základní plocha:  $21.60 \text{ m}^2$ )

HORMEN CE a.s.  
Libušská 6/168  
140 00 Praha 4 - Podolí

Zpracovatel Bc. Josef Bobek  
Telefon +420 731 130 299  
Fax  
e-mail jbobek@hormen.cz

## 1.05 umývárna / Shrnutí



Výška místnosti: 2.500 m, Montážní výška: 2.500 m, Činitel údržby: 0.80

Hodnoty v Lux, Měřítko 1:38

Plocha	$\rho$ [%]	$E_m$ [lx]	$E_{min}$ [lx]	$E_{max}$ [lx]	$E_{min} / E_m$
Uživatelská úroveň	/	238	193	303	0.809
Podlaha	20	137	88	177	0.639
Strop	70	36	28	41	0.767
Stěny (4)	50	85	29	195	/

### Uživatelská úroveň:

Výška: 0.850 m  
Rastr: 7 x 5 Body  
Okrajová zóna: 0.500 m

### Kusovník svítidel

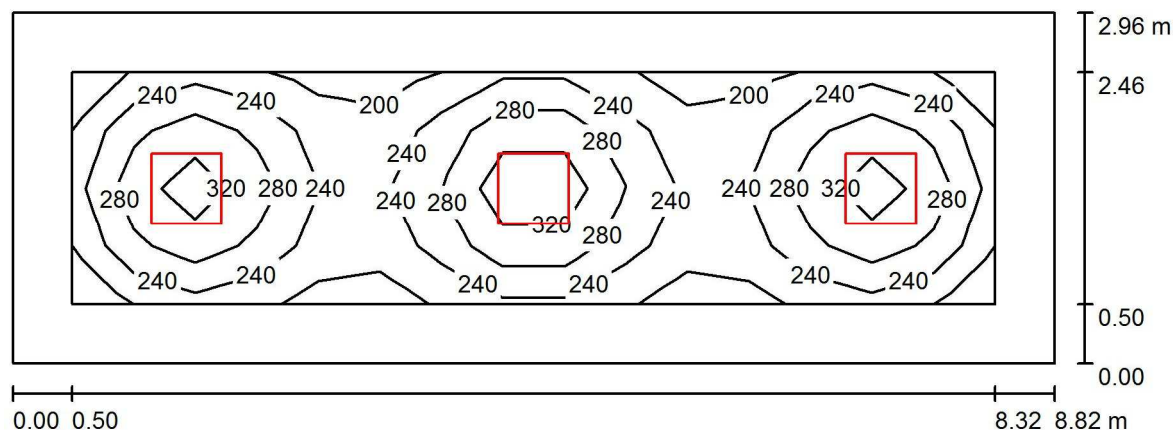
Č.	ks	Označení (Opravný faktor)	$\Phi$ (Svítidlo) [lm]	$\Phi$ (Zdroje:) [lm]	P [W]
1	2	HORMEN CE 0-254044.?? OIZZO SQ LED IP44, 2227lm 4000K CRI80, EVG, 19W, Acrylic satin (1.000)	1671	2227	19.0
Celkem:			3341	4454	38.0

Specifický příkon:  $3.64 \text{ W/m}^2 = 1.53 \text{ W/m}^2/100 \text{ lx}$  (Základní plocha:  $10.44 \text{ m}^2$ )

HORMEN CE a.s.  
 Libušská 6/168  
 140 00 Praha 4 - Podolí

Zpracovatel Bc. Josef Bobek  
 Telefon +420 731 130 299  
 Fax  
 e-mail jbobek@hormen.cz

## 1.06 šatna č. 2 / Shrnutí



Výška místnosti: 2.500 m, Montážní výška: 2.500 m, Činitel údržby: 0.80

Hodnoty v Lux, Měřítko 1:64

Plocha	$\rho$ [%]	$E_m$ [lx]	$E_{min}$ [lx]	$E_{max}$ [lx]	$E_{min} / E_m$
Uživatelská úroveň	/	271	194	374	0.717
Podlaha	20	171	100	223	0.585
Strop	70	42	30	48	0.702
Stěny (4)	50	105	38	161	/

### Uživatelská úroveň:

Výška: 0.850 m  
 Rastr: 15 x 4 Body  
 Okrajová zóna: 0.500 m

### Kusovník svítidel

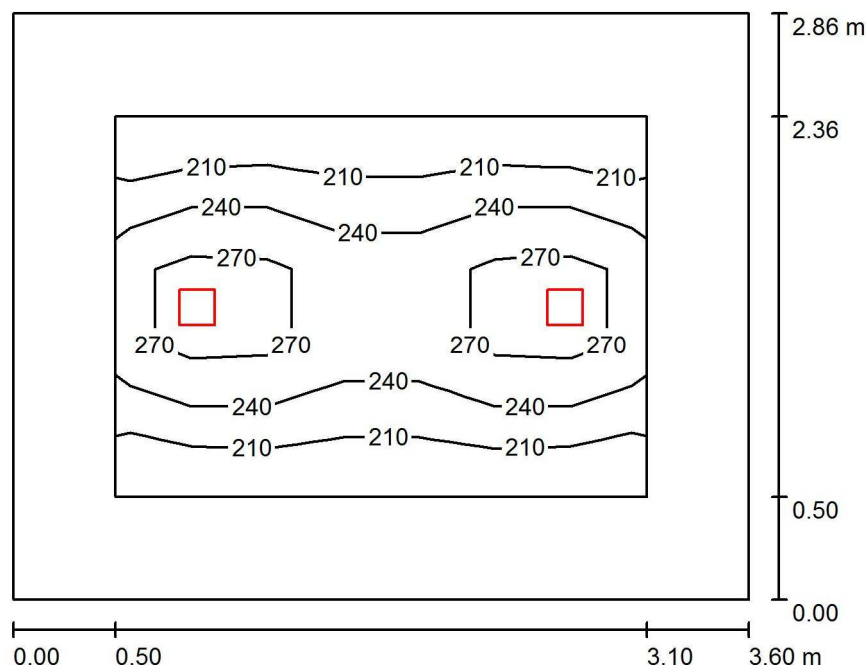
Č.	ks	Označení (Opravný faktor)	$\Phi$ (Svítidlo) [lm]	$\Phi$ (Zdroje:) [lm]	P [W]
1	3	HORMEN CE 0-264101.X8X SIDDELIGHT LED, 25W, 3790lm, 840, SLIM OPAL (1.000)	2955	3790	25.0
Celkem:			8866	11370	75.0

Specifický příkon:  $2.87 \text{ W/m}^2 = 1.06 \text{ W/m}^2/100 \text{ lx}$  (Základní plocha:  $26.09 \text{ m}^2$ )

HORMEN CE a.s.  
 Libušská 6/168  
 140 00 Praha 4 - Podolí

Zpracovatel Bc. Josef Bobek  
 Telefon +420 731 130 299  
 Fax  
 e-mail jbobek@hormen.cz

## 1.07 umývárna / Shrnutí



Výška místnosti: 2.500 m, Montážní výška: 2.500 m, Činitel údržby: 0.80

Hodnoty v Lux, Měřítko 1:37

Plocha	$\rho$ [%]	$E_m$ [lx]	$E_{min}$ [lx]	$E_{max}$ [lx]	$E_{min} / E_m$
Uživatelská úroveň	/	240	195	304	0.814
Podlaha	20	138	91	178	0.659
Strop	70	36	28	41	0.763
Stěny (4)	50	86	29	195	/

### Uživatelská úroveň:

Výška: 0.850 m  
 Rastr: 7 x 5 Body  
 Okrajová zóna: 0.500 m

### Kusovník svítidel

Č.	ks	Označení (Opravný faktor)	$\Phi$ (Svítidlo) [lm]	$\Phi$ (Zdroje:) [lm]	P [W]
1	2	HORMEN CE 0-254044.?? OIZZO SQ LED IP44, 2227lm 4000K CRI80, EVG, 19W, Acrylic satin (1.000)	1671	2227	19.0
Celkem:			3341	4454	38.0

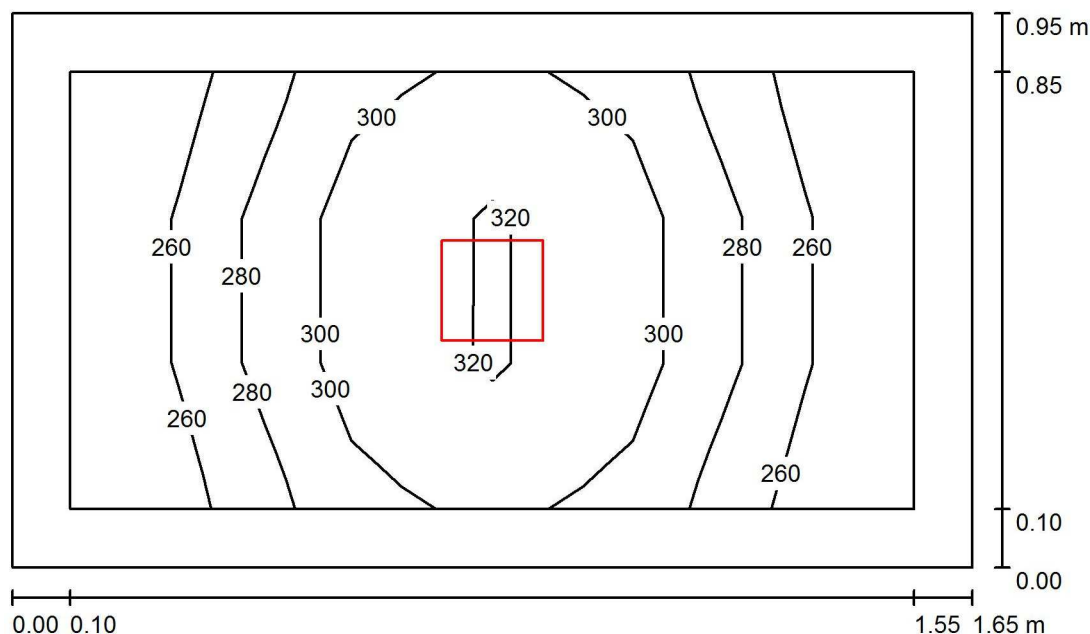
Specifický příkon:  $3.69 \text{ W/m}^2 = 1.54 \text{ W/m}^2/100 \text{ lx}$  (Základní plocha:  $10.30 \text{ m}^2$ )



HORMEN CE a.s.  
 Libušská 6/168  
 140 00 Praha 4 - Podolí

Zpracovatel Bc. Josef Bobek  
 Telefon +420 731 130 299  
 Fax  
 e-mail jbobek@hormen.cz

## 1.08 wc / Shrnutí



Výška místnosti: 2.500 m, Montážní výška: 2.500 m, Činitel údržby: 0.80

Hodnoty v Lux, Měřítko 1:13

Plocha	$\rho$ [%]	$E_m$ [lx]	$E_{min}$ [lx]	$E_{max}$ [lx]	$E_{min} / E_m$
Uživatelská úroveň	/	288	243	330	0.844
Podlaha	20	141	121	156	0.864
Strop	70	89	62	106	0.692
Stěny (4)	50	169	56	645	/

## Uživatelská úroveň:

Výška: 0.850 m  
 Rastr: 6 x 3 Body  
 Okrajová zóna: 0.100 m

## Kusovník svítidel

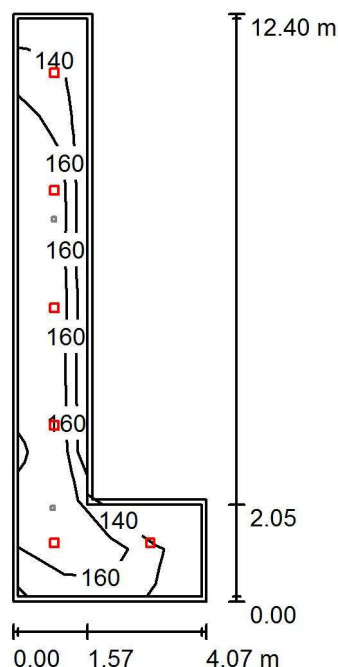
Č.	ks	Označení (Opravný faktor)	$\Phi$ (Svítidlo) [lm]	$\Phi$ (Zdroje:) [lm]	P [W]
1	1	HORMEN CE 0-254044.?? OIZZO SQ LED IP44, 2227lm 4000K CRI80, EVG, 19W, Acrylic satin (1.000)	1671	2227	19.0
Celkem:			1671	2227	19.0

Specifický příkon:  $12.12 \text{ W/m}^2 = 4.21 \text{ W/m}^2/100 \text{ lx}$  (Základní plocha:  $1.57 \text{ m}^2$ )

HORMEN CE a.s.  
 Libušská 6/168  
 140 00 Praha 4 - Podolí

Zpracovatel Bc. Josef Bobek  
 Telefon +420 731 130 299  
 Fax  
 e-mail jbobek@hormen.cz

## 1.09 chodba / Umělé osvětlení / Shrnutí



Výška místnosti: 2.500 m, Montážní výška: 2.500 m, Činitel údržby: 0.80

Hodnoty v Lux, Měřítko 1:160

Plocha	$\rho$ [%]	$E_m$ [lx]	$E_{min}$ [lx]	$E_{max}$ [lx]	$E_{min} / E_m$
Uživatelská úroveň	/	159	122	188	0.767
Podlaha	20	157	93	194	0.588
Strop	70	45	32	61	0.721
Stěny (6)	50	105	37	241	/

### Uživatelská úroveň:

Výška: 0.000 m  
 Rastr: 4 x 12 Body  
 Okrajová zóna: 0.100 m

### Kusovník svítidel

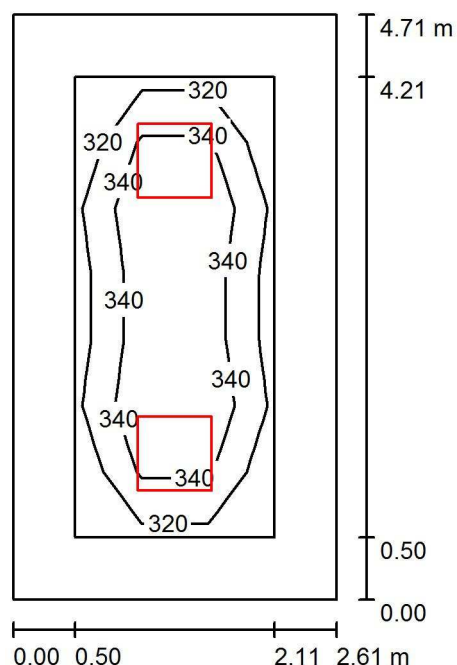
Č.	ks	Označení (Opravný faktor)	$\Phi$ (Svítidlo) [lm]	$\Phi$ (Zdroje:) [lm]	P [W]
1	6	HORMEN CE 0-254044.?? OIZZO SQ LED IP44, 2227lm 4000K CRI80, EVG, 19W, Acrylic satin (1.000)	1671	2227	19.0
Celkem:			10023	13362	114.0

Specifický příkon:  $4.41 \text{ W/m}^2 = 2.76 \text{ W/m}^2/100 \text{ lx}$  (Základní plocha:  $25.87 \text{ m}^2$ )

HORMEN CE a.s.  
Libušská 6/168  
140 00 Praha 4 - Podolí

Zpracovatel Bc. Josef Bobek  
Telefon +420 731 130 299  
Fax  
e-mail jbobek@hormen.cz

### 1.10.1 kabinet / Shrnutí



Výška místnosti: 2.700 m, Montážní výška: 2.700 m, Činitel údržby: 0.80

Hodnoty v Lux, Měřítko 1:61

Plocha	$\rho$ [%]	$E_m$ [lx]	$E_{min}$ [lx]	$E_{max}$ [lx]	$E_{min} / E_m$
Uživatelská úroveň	/	340	311	377	0.915
Podlaha	20	210	140	263	0.667
Strop	70	53	37	62	0.692
Stěny (4)	50	132	47	240	/

#### Uživatelská úroveň:

Výška: 0.850 m  
Rastr: 3 x 7 Body  
Okrajová zóna: 0.500 m

#### Kusovník svítidel

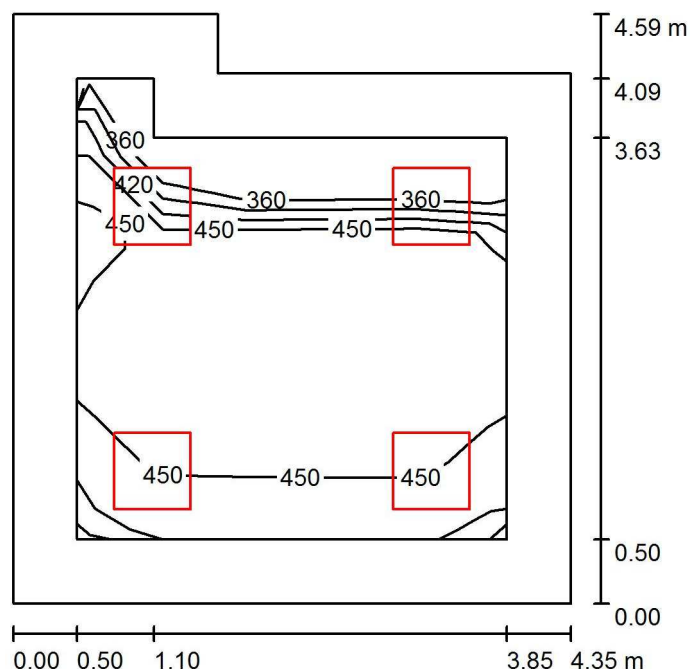
Č.	ks	Označení (Opravný faktor)	$\Phi$ (Svítidlo) [lm]	$\Phi$ (Zdroje:) [lm]	P [W]
1	2	HORMEN CE 0-264101.X9X SIDDELIGHT LED, 25W, 3790lm, 840, SLIM PRISMA (1.000)	3096	3790	25.0
Celkem:			6191	7580	50.0

Specifický příkon:  $4.07 \text{ W/m}^2 = 1.20 \text{ W/m}^2/100 \text{ lx}$  (Základní plocha:  $12.28 \text{ m}^2$ )

HORMEN CE a.s.  
 Libušská 6/168  
 140 00 Praha 4 - Podolí

Zpracovatel Bc. Josef Bobek  
 Telefon +420 731 130 299  
 Fax  
 e-mail jbobek@hormen.cz

### 1.10.2 kabinet / Shrnutí



Výška místnosti: 2.700 m, Montážní výška: 2.700 m, Činitel údržby: 0.80

Hodnoty v Lux, Měřítko 1:59

Plocha	$\rho$ [%]	$E_m$ [lx]	$E_{min}$ [lx]	$E_{max}$ [lx]	$E_{min} / E_m$
Uživatelská úroveň	/	458	352	488	0.768
Podlaha	20	315	182	399	0.578
Strop	70	76	49	98	0.644
Stěny (6)	50	190	62	338	/

#### Uživatelská úroveň:

Výška: 0.850 m  
 Rastr: 6 x 5 Body  
 Okrajová zóna: 0.500 m

#### Kusovník svítidel

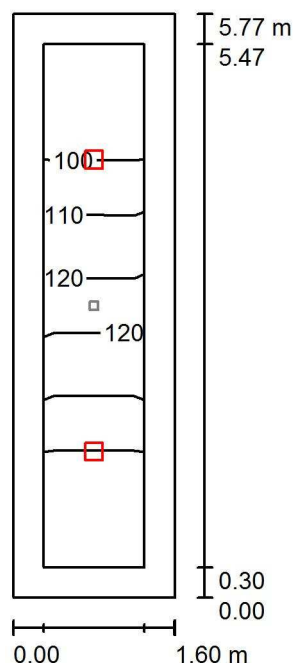
Č.	ks	Označení (Opravný faktor)	$\Phi$ (Svítidlo) [lm]	$\Phi$ (Zdroje:) [lm]	P [W]
1	4	HORMEN CE 0-264101.X9X SIDDELIGHT LED, 25W, 3790lm, 840, SLIM PRISMA (1.000)	3096	3790	25.0
Celkem:			12382	15160	100.0

Specifický příkon:  $5.35 \text{ W/m}^2 = 1.17 \text{ W/m}^2/100 \text{ lx}$  (Základní plocha:  $18.70 \text{ m}^2$ )

HORMEN CE a.s.  
 Libušská 6/168  
 140 00 Praha 4 - Podolí

Zpracovatel Bc. Josef Bobek  
 Telefon +420 731 130 299  
 Fax  
 e-mail jbobek@hormen.cz

## 1.11 chodba / Umělé osvětlení / Shrnutí



Výška místnosti: 2.500 m, Montážní výška: 2.500 m, Činitel údržby: 0.80

Hodnoty v Lux, Měřítko 1:75

Plocha	$\rho$ [%]	$E_m$ [lx]	$E_{min}$ [lx]	$E_{max}$ [lx]	$E_{min} / E_m$
Uživatelská úroveň	/	105	96	121	0.908
Podlaha	20	102	75	123	0.731
Strop	70	21	15	23	0.729
Stěny (4)	50	53	14	151	/

### Uživatelská úroveň:

Výška: 0.000 m  
 Rastr: 2 x 10 Body  
 Okrajová zóna: 0.300 m

### Kusovník svítidel

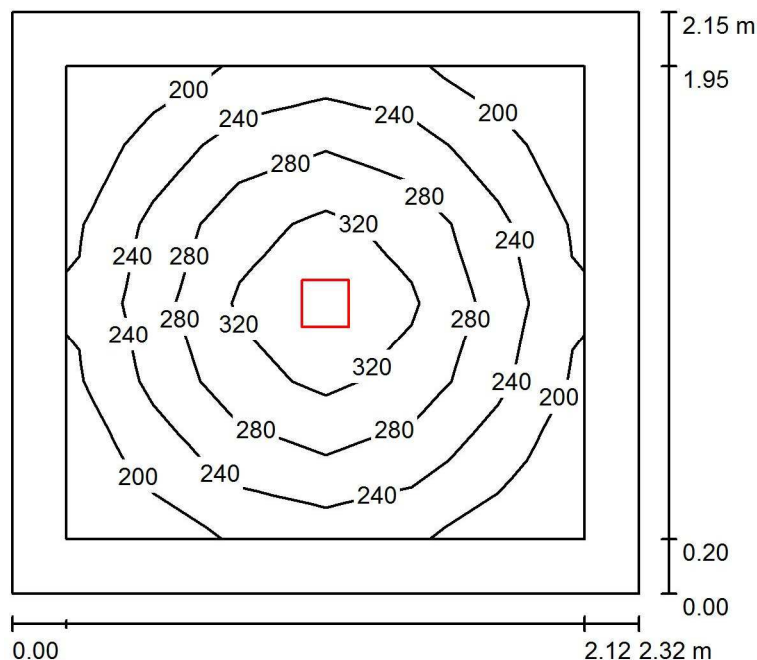
Č.	ks	Označení (Opravný faktor)	$\Phi$ (Svítidlo) [lm]	$\Phi$ (Zdroje:) [lm]	P [W]
1	2	HORMEN CE 0-254002.?? OIZZO SQ LED, 1186lm 4000K CRI80, EVG, 10W, 60° reflektor (1.000)	1123	1186	10.0
Celkem:			2245	2372	20.0

Specifický příkon:  $2.17 \text{ W/m}^2 = 2.06 \text{ W/m}^2/100 \text{ lx}$  (Základní plocha:  $9.24 \text{ m}^2$ )

HORMEN CE a.s.  
 Libušská 6/168  
 140 00 Praha 4 - Podolí

Zpracovatel Bc. Josef Bobek  
 Telefon +420 731 130 299  
 Fax  
 e-mail jbobek@hormen.cz

## 1.12 wc / Shrnutí



Výška místnosti: 2.500 m, Montážní výška: 2.500 m, Činitel údržby: 0.80

Hodnoty v Lux, Měřítko 1:28

Plocha	$\rho$ [%]	$E_m$ [lx]	$E_{min}$ [lx]	$E_{max}$ [lx]	$E_{min} / E_m$
Uživatelská úroveň	/	258	174	355	0.673
Podlaha	20	144	103	180	0.714
Strop	70	45	31	51	0.686
Stěny (4)	50	104	34	191	/

**Uživatelská úroveň:**

Výška: 0.850 m  
 Rastr: 6 x 6 Body  
 Okrajová zóna: 0.200 m

**Kusovník svítidel**

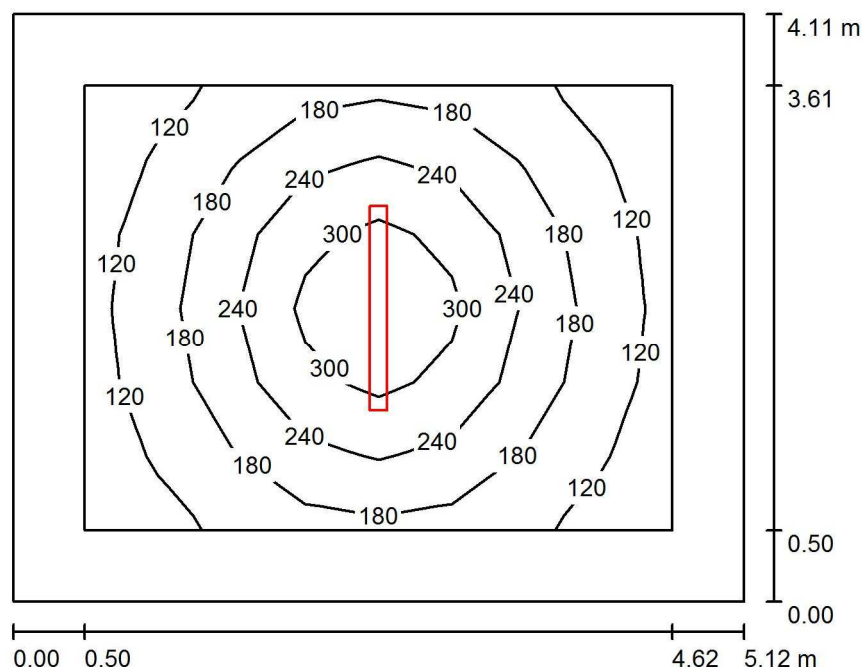
Č.	ks	Označení (Opravný faktor)	$\Phi$ (Svítidlo) [lm]	$\Phi$ (Zdroje:) [lm]	P [W]
1	1	HORMEN CE 0-254046.?? OIZZO SQ LED IP44, 3043lm 4000K CRI80, EVG, 26W, Acrylic satin (1.000)	2283	3043	26.0
Celkem:			2283	3043	26.0

Specifický příkon:  $5.21 \text{ W/m}^2 = 2.02 \text{ W/m}^2/100 \text{ lx}$  (Základní plocha:  $4.99 \text{ m}^2$ )

HORMEN CE a.s.  
 Libušská 6/168  
 140 00 Praha 4 - Podolí

Zpracovatel Bc. Josef Bobek  
 Telefon +420 731 130 299  
 Fax  
 e-mail jbobek@hormen.cz

### 1.13 technická místnost / Shrnutí



Výška místnosti: 2.700 m, Montážní výška: 2.700 m, Činitel údržby: 0.80

Hodnoty v Lux, Měřítko 1:53

Plocha	$\rho$ [%]	$E_m$ [lx]	$E_{min}$ [lx]	$E_{max}$ [lx]	$E_{min} / E_m$
Uživatelská úroveň	/	202	101	352	0.497
Podlaha	20	122	69	195	0.566
Strop	70	52	24	1484	0.464
Stěny (4)	50	74	38	127	/

#### Uživatelská úroveň:

Výška: 0.850 m  
 Rastr: 8 x 6 Body  
 Okrajová zóna: 0.500 m

#### UGR

Levá stěna  
 Spodní stěna  
 (CIE, SHR = 0.25.)

Podél-  
20  
21  
Příčně  
20  
21  
k ose svítidla

#### Kusovník svítidel

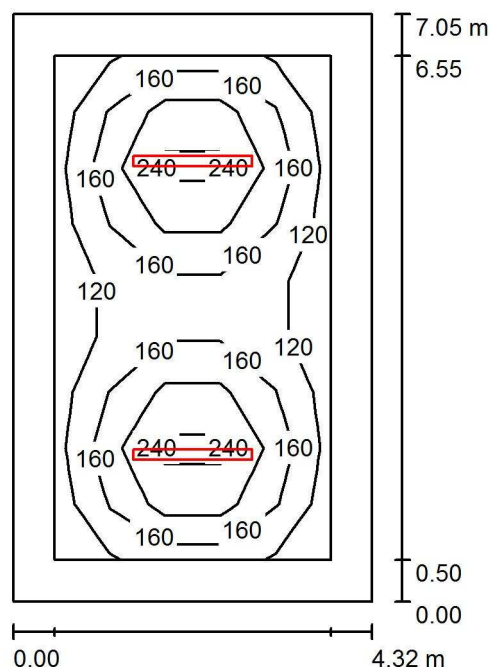
Č.	ks	Označení (Opravný faktor)	$\Phi$ (Svítidlo) [lm]	$\Phi$ (Zdroje:) [lm]	P [W]
1	1	HORMEN CE 248028.x0x Flammini LED 248028.x0x Flammini LED 840, 6920lm, cLED 4 (1.000)	5353	6920	49.5
Celkem:			5353	6920	49.5

Specifický příkon:  $2.35 \text{ W/m}^2 = 1.16 \text{ W/m}^2/100 \text{ lx}$  (Základní plocha:  $21.03 \text{ m}^2$ )

HORMEN CE a.s.  
Libušská 6/168  
140 00 Praha 4 - Podolí

Zpracovatel Bc. Josef Bobek  
Telefon +420 731 130 299  
Fax  
e-mail jbobek@hormen.cz

## 1.15 sklad / Shrnutí



Výška místnosti: 2.500 m, Montážní výška: 2.500 m, Činitel údržby: 0.80

Hodnoty v Lux, Měřítko 1:91

Plocha	$\rho$ [%]	$E_m$ [lx]	$E_{min}$ [lx]	$E_{max}$ [lx]	$E_{min} / E_m$
Uživatelská úroveň	/	172	106	278	0.616
Podlaha	20	114	66	161	0.575
Strop	70	44	23	624	0.518
Stěny (4)	50	69	36	111	/

**Uživatelská úroveň:**

Výška: 0.850 m  
Rastr: 5 x 9 Body  
Okrajová zóna: 0.500 m

**Kusovník svítidel**

Č.	ks	Označení (Opravný faktor)	$\Phi$ (Svítidlo) [lm]	$\Phi$ (Zdroje:) [lm]	P [W]
1	2	HORMEN CE 248008.x0x Flammini LED 248008.x0x Flammini LED 840, 6920lm, cLED 4 (1.000)	3318	4290	30.5
Celkem:			6637	8580	61.0

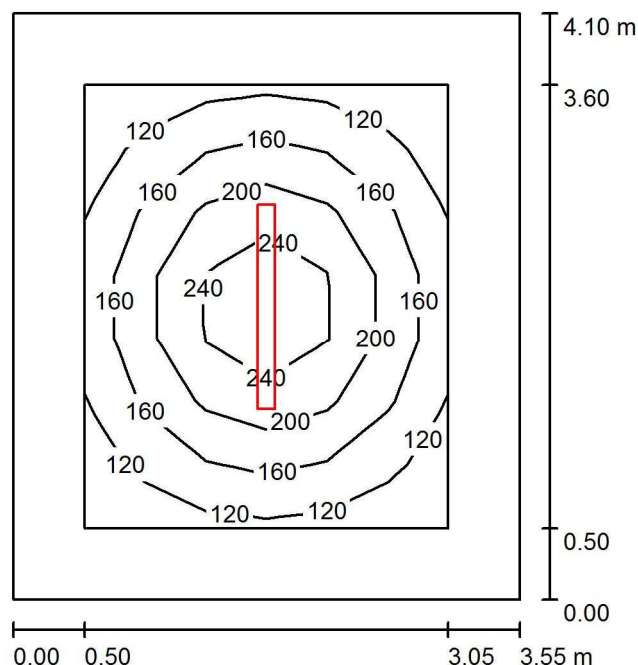
Specifický příkon:  $2.00 \text{ W/m}^2 = 1.17 \text{ W/m}^2/100 \text{ lx}$  (Základní plocha:  $30.46 \text{ m}^2$ )



HORMEN CE a.s.  
 Libušská 6/168  
 140 00 Praha 4 - Podolí

Zpracovatel Bc. Josef Bobek  
 Telefon +420 731 130 299  
 Fax  
 e-mail jbobek@hormen.cz

## 1.16. sklad / Shrnutí



Výška místnosti: 2.500 m, Montážní výška: 2.500 m, Činitel údržby: 0.80

Hodnoty v Lux, Měřítko 1:53

Plocha	$\rho$ [%]	$E_m$ [lx]	$E_{min}$ [lx]	$E_{max}$ [lx]	$E_{min} / E_m$
Uživatelská úroveň	/	173	101	277	0.581
Podlaha	20	100	60	146	0.606
Strop	70	44	20	620	0.457
Stěny (4)	50	65	32	105	/

### Uživatelská úroveň:

Výška: 0.850 m  
 Rastr: 7 x 6 Body  
 Okrajová zóna: 0.500 m

### UGR

Levá stěna  
 Spodní stěna  
 (CIE, SHR = 0.25.)

Podél-  
 Příčně  
 k ose svítidla

### Kusovník svítidel

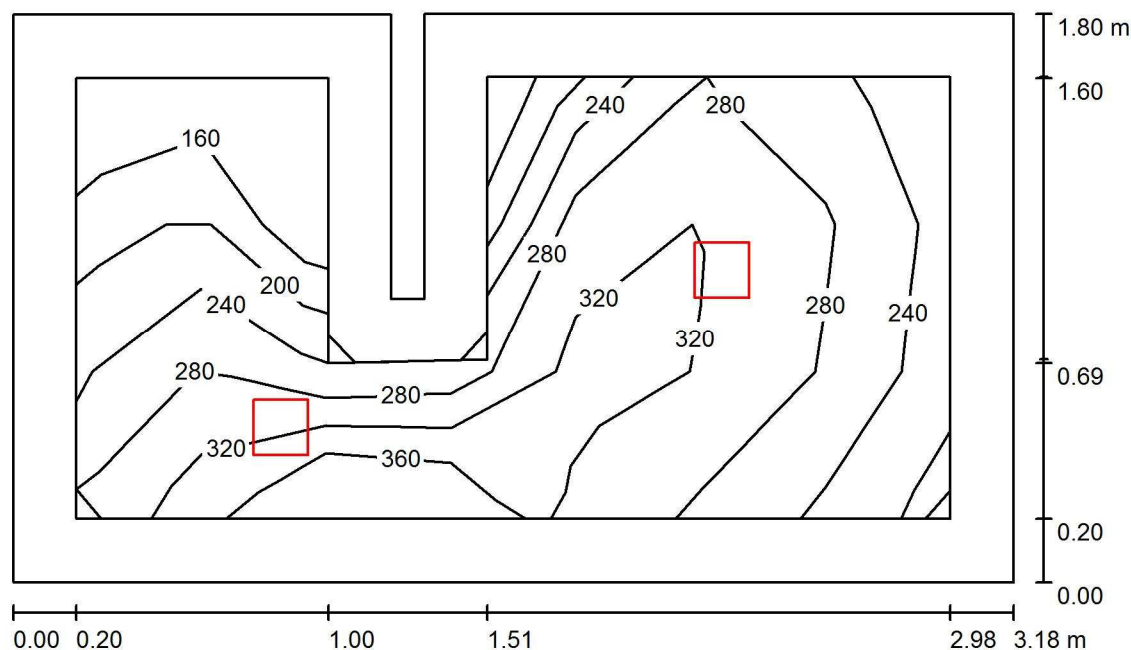
Č.	ks	Označení (Opravný faktor)	$\Phi$ (Svítidlo) [lm]	$\Phi$ (Zdroje:) [lm]	P [W]
1	1	HORMEN CE 248008.x0x Flammini LED 248008.x0x Flammini LED 840, 6920lm, cLED 4 (1.000)	3318	4290	30.5
Celkem:			3318	4290	30.5

Specifický příkon:  $2.10 \text{ W/m}^2 = 1.21 \text{ W/m}^2/100 \text{ lx}$  (Základní plocha:  $14.56 \text{ m}^2$ )

HORMEN CE a.s.  
 Libušská 6/168  
 140 00 Praha 4 - Podolí

Zpracovatel Bc. Josef Bobek  
 Telefon +420 731 130 299  
 Fax  
 e-mail jbobek@hormen.cz

## 1.18 soc. zařízení / Shrnutí



Výška místnosti: 2.500 m, Montážní výška: 2.500 m, Činitel údržby: 0.80

Hodnoty v Lux, Měřítko 1:24

Plocha	$\rho$ [%]	$E_m$ [lx]	$E_{min}$ [lx]	$E_{max}$ [lx]	$E_{min} / E_m$
Uživatelská úroveň	/	277	158	353	0.570
Podlaha	20	160	88	218	0.553
Strop	70	57	37	79	0.656
Stěny (8)	50	124	42	575	/

### Uživatelská úroveň:

Výška: 0.850 m  
 Rastr: 7 x 3 Body  
 Okrajová zóna: 0.200 m

### Kusovník svítidel

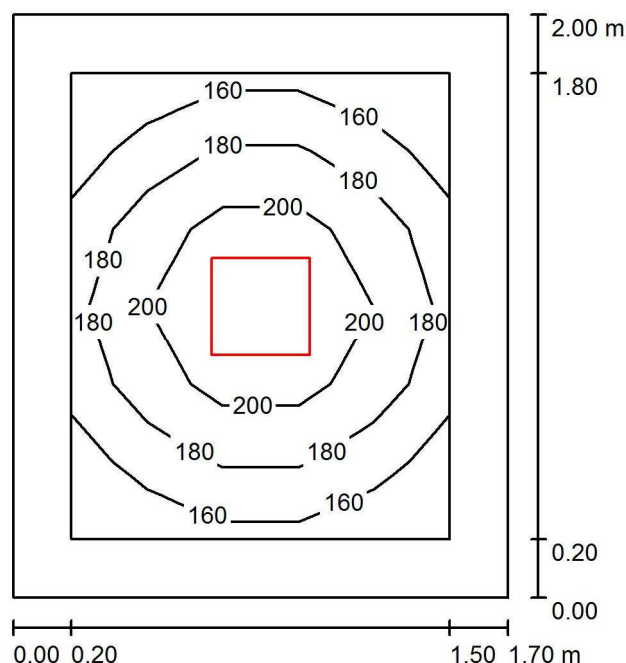
Č.	ks	Označení (Opravný faktor)	$\Phi$ (Svítidlo) [lm]	$\Phi$ (Zdroje:) [lm]	P [W]
1	2	HORMEN CE 0-254044.?? OIZZO SQ LED IP44, 2227lm 4000K CRI80, EVG, 19W, Acrylic satin (1.000)	1671	2227	19.0
Celkem:			3341	4454	38.0

Specifický příkon:  $6.77 \text{ W/m}^2 = 2.45 \text{ W/m}^2/100 \text{ lx}$  (Základní plocha:  $5.62 \text{ m}^2$ )

HORMEN CE a.s.  
Libušská 6/168  
140 00 Praha 4 - Podolí

Zpracovatel Bc. Josef Bobek  
Telefon +420 731 130 299  
Fax  
e-mail jbobek@hormen.cz

## 1.19 sklad / Shrnutí



Výška místnosti: 2.500 m, Montážní výška: 2.500 m, Činitel údržby: 0.80

Hodnoty v Lux, Měřítko 1:26

Plocha	$\rho$ [%]	$E_m$ [lx]	$E_{min}$ [lx]	$E_{max}$ [lx]	$E_{min} / E_m$
Uživatelská úroveň	/	184	148	222	0.804
Podlaha	20	98	75	114	0.770
Strop	70	38	25	44	0.652
Stěny (4)	50	87	32	189	/

### Uživatelská úroveň:

Výška: 0.850 m  
Rastr: 5 x 6 Body  
Okrajová zóna: 0.200 m

### Kusovník svítidel

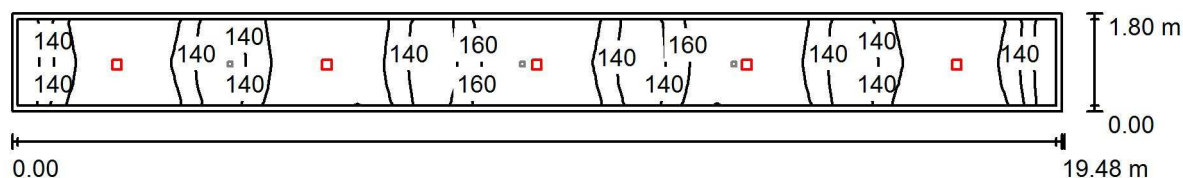
Č.	ks	Označení (Opravný faktor)	$\Phi$ (Svítidlo) [lm]	$\Phi$ (Zdroje:) [lm]	P [W]
1	1	HORMEN CE 0-261006.?? QUATTRO LED, 1831lm 4000K CRI80, EVG, 12W, Acrylic satin (1.000)	1406	1831	12.0
Celkem:			1406	1831	12.0

Specifický příkon:  $3.53 \text{ W/m}^2 = 1.92 \text{ W/m}^2/100 \text{ lx}$  (Základní plocha:  $3.40 \text{ m}^2$ )

HORMEN CE a.s.  
 Libušská 6/168  
 140 00 Praha 4 - Podolí

Zpracovatel Bc. Josef Bobek  
 Telefon +420 731 130 299  
 Fax  
 e-mail jbobek@hormen.cz

## 2.02 chodba / Umělé osvětlení / Shrnutí



Výška místnosti: 2.500 m, Montážní výška: 2.500 m, Činitel údržby: 0.80

Hodnoty v Lux, Měřítko 1:140

Plocha	$\rho$ [%]	$E_m$ [lx]	$E_{min}$ [lx]	$E_{max}$ [lx]	$E_{min} / E_m$
Uživatelská úroveň	/	153	102	178	0.667
Podlaha	20	153	88	183	0.576
Strop	70	29	19	36	0.659
Stěny (4)	50	71	19	236	/

### Uživatelská úroveň:

Výška: 0.000 m  
 Rastr: 52 x 4 Body  
 Okrajová zóna: 0.100 m

### Kusovník svítidel

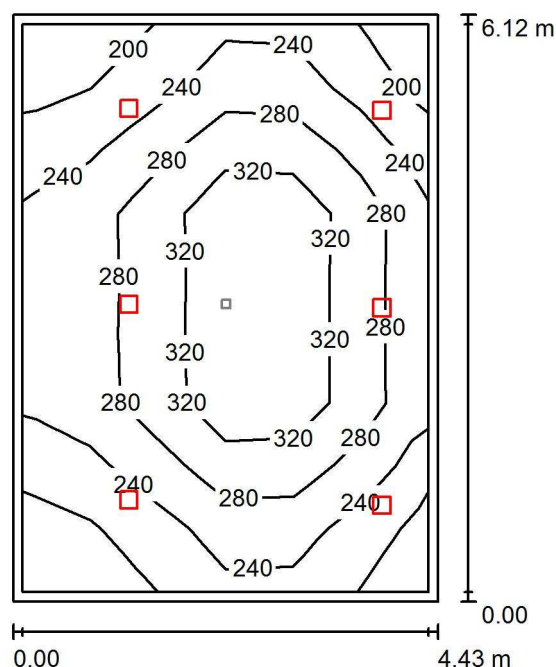
Č.	ks	Označení (Opravný faktor)	$\Phi$ (Svítidlo) [lm]	$\Phi$ (Zdroje:) [lm]	P [W]
1	5	HORMEN CE 0-254004.?? OIZZO SQ LED, 2227lm 4000K CRI80, EVG, 19W, 60° reflektor (1.000)	2108	2227	19.0
Celkem:			10540	11135	95.0

Specifický příkon:  $2.71 \text{ W/m}^2 = 1.77 \text{ W/m}^2/100 \text{ lx}$  (Základní plocha:  $35.06 \text{ m}^2$ )

HORMEN CE a.s.  
 Libušská 6/168  
 140 00 Praha 4 - Podolí

Zpracovatel Bc. Josef Bobek  
 Telefon +420 731 130 299  
 Fax  
 e-mail jbobek@hormen.cz

## 2.03 vstup / Umělé osvětlení / Shrnutí



Výška místnosti: 3.000 m, Montážní výška: 3.000 m, Činitel údržby: 0.80

Hodnoty v Lux, Měřítko 1:79

Plocha	$\rho$ [%]	$E_m$ [lx]	$E_{min}$ [lx]	$E_{max}$ [lx]	$E_{min} / E_m$
Uživatelská úroveň	/	269	180	369	0.667
Podlaha	20	264	155	369	0.586
Strop	70	54	36	65	0.665
Stěny (4)	50	122	39	489	/

### Uživatelská úroveň:

Výška: 0.000 m  
 Rastr: 6 x 9 Body  
 Okrajová zóna: 0.100 m

### Kusovník svítidel

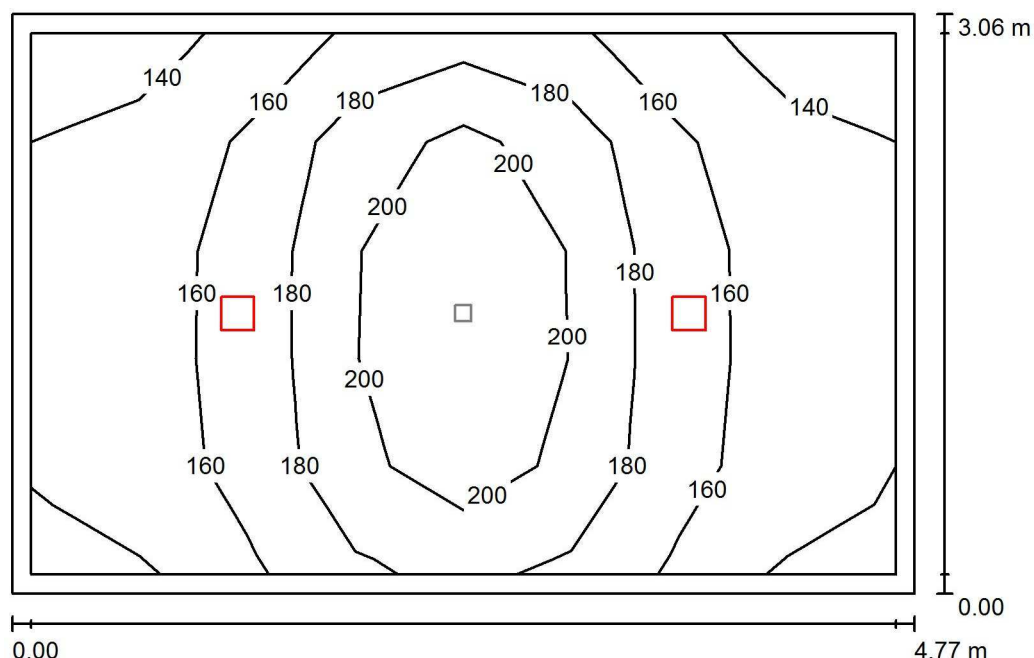
Č.	ks	Označení (Opravný faktor)	$\Phi$ (Svítidlo) [lm]	$\Phi$ (Zdroje:) [lm]	P [W]
1	6	HORMEN CE 0-254004.?? OIZZO SQ LED, 2227lm 4000K CRI80, EVG, 19W, 60° reflektor (1.000)	2108	2227	19.0
Celkem:			12648	13362	114.0

Specifický příkon:  $4.20 \text{ W/m}^2 = 1.56 \text{ W/m}^2/100 \text{ lx}$  (Základní plocha:  $27.13 \text{ m}^2$ )

HORMEN CE a.s.  
 Libušská 6/168  
 140 00 Praha 4 - Podolí

Zpracovatel Bc. Josef Bobek  
 Telefon +420 731 130 299  
 Fax  
 e-mail jbobek@hormen.cz

## 2.04 hala / Umělé osvětlení / Shrnutí



Výška místnosti: 2.700 m, Montážní výška: 2.700 m, Činitel údržby: 0.80

Hodnoty v Lux, Měřítko 1:40

Plocha	$\rho$ [%]	$E_m$ [lx]	$E_{min}$ [lx]	$E_{max}$ [lx]	$E_{min} / E_m$
Uživatelská úroveň	/	172	134	227	0.778
Podlaha	20	166	106	232	0.638
Strop	70	27	19	32	0.720
Stěny (4)	50	61	19	137	/

### Uživatelská úroveň:

Výška: 0.000 m  
 Rastr: 8 x 5 Body  
 Okrajová zóna: 0.100 m

### Kusovník svítidel

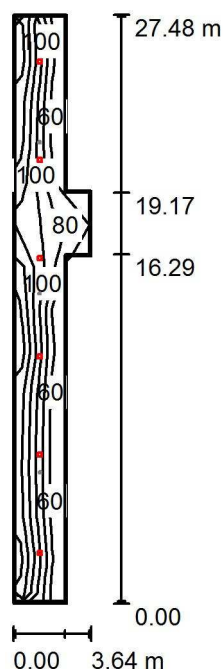
Č.	ks	Označení (Opravný faktor)	$\Phi$ (Svítidlo) [lm]	$\Phi$ (Zdroje:) [lm]	P [W]
1	2	HORMEN CE 0-254004.?? OIZZO SQ LED, 2227lm 4000K CRI80, EVG, 19W, 60° reflektor (1.000)	2108	2227	19.0
Celkem:			4216	4454	38.0

Specifický příkon:  $2.60 \text{ W/m}^2 = 1.51 \text{ W/m}^2/100 \text{ lx}$  (Základní plocha:  $14.60 \text{ m}^2$ )

HORMEN CE a.s.  
 Libušská 6/168  
 140 00 Praha 4 - Podolí

Zpracovatel Bc. Josef Bobek  
 Telefon +420 731 130 299  
 Fax  
 e-mail jbobek@hormen.cz

## 2.05 chodba / Umělé osvětlení / Shrnutí



Výška místnosti: 2.700 m, Montážní výška: 2.700 m, Činitel údržby: 0.80

Hodnoty v Lux, Měřítko 1:354

Plocha	$\rho$ [%]	$E_m$ [lx]	$E_{min}$ [lx]	$E_{max}$ [lx]	$E_{min} / E_m$
Uživatelská úroveň	/	110	59	133	0.534
Podlaha	20	108	12	139	0.115
Strop	70	18	12	22	0.624
Stěny (8)	50	41	9.82	121	/

### Uživatelská úroveň:

Výška: 0.000 m  
 Rastr: 2 x 14 Body  
 Okrajová zóna: 0.100 m

### Kusovník svítidel

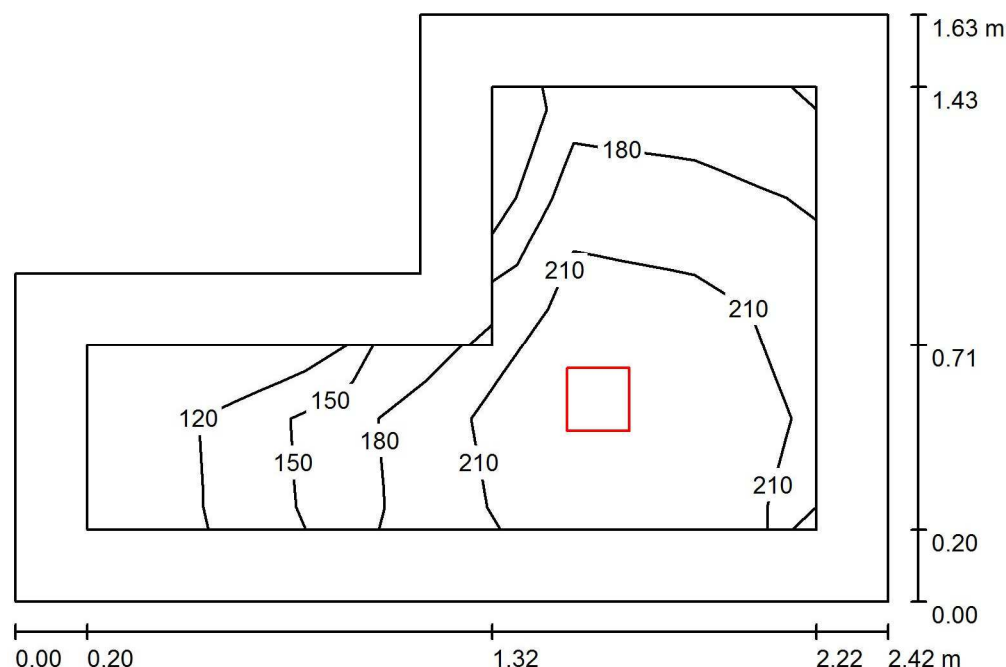
Č.	ks	Označení (Opravný faktor)	$\Phi$ (Svítidlo) [lm]	$\Phi$ (Zdroje:) [lm]	P [W]
1	6	HORMEN CE 0-254004.?? OIZZO SQ LED, 2227lm 4000K CRI80, EVG, 19W, 60° reflektor (1.000)	2108	2227	19.0
Celkem:			12648	13362	114.0

Specifický příkon:  $1.58 \text{ W/m}^2 = 1.44 \text{ W/m}^2/100 \text{ lx}$  (Základní plocha:  $72.19 \text{ m}^2$ )

HORMEN CE a.s.  
Libušská 6/168  
140 00 Praha 4 - Podolí

Zpracovatel Bc. Josef Bobek  
Telefon +420 731 130 299  
Fax  
e-mail jbobek@hormen.cz

## 2.06 úklid / Shrnutí



Výška místnosti: 2.700 m, Montážní výška: 2.700 m, Činitel údržby: 0.80

Hodnoty v Lux, Měřítko 1:21

Plocha	$\rho$ [%]	$E_m$ [lx]	$E_{min}$ [lx]	$E_{max}$ [lx]	$E_{min} / E_m$
Uživatelská úroveň	/	188	103	237	0.550
Podlaha	20	102	65	124	0.641
Strop	70	47	22	68	0.469
Stěny (6)	50	93	25	440	/

**Uživatelská úroveň:**

Výška: 0.850 m  
Rastr: 6 x 4 Body  
Okrajová zóna: 0.200 m

**Kusovník svítidel**

Č.	ks	Označení (Opravný faktor)	$\Phi$ (Svítidlo) [lm]	$\Phi$ (Zdroje:) [lm]	P [W]
1	1	HORMEN CE 0-254044.?? OIZZO SQ LED IP44, 2227lm 4000K CRI80, EVG, 19W, Acrylic satin (1.000)	1671	2227	19.0
Celkem:			1671	2227	19.0

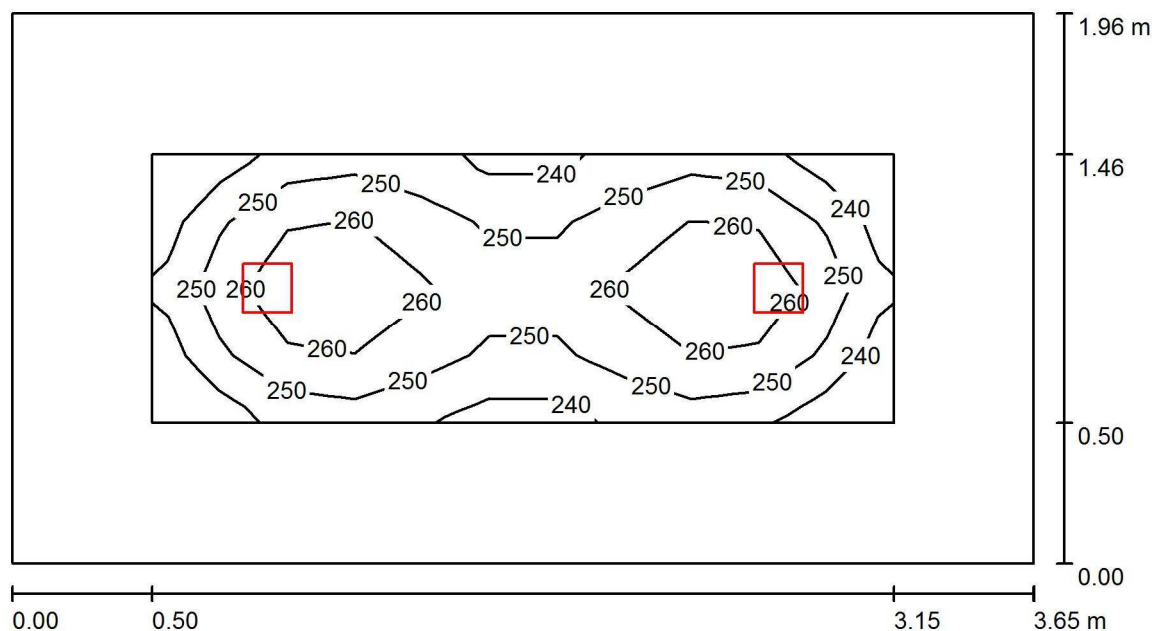
Specifický příkon:  $6.05 \text{ W/m}^2 = 3.22 \text{ W/m}^2/100 \text{ lx}$  (Základní plocha:  $3.14 \text{ m}^2$ )



HORMEN CE a.s.  
 Libušská 6/168  
 140 00 Praha 4 - Podolí

Zpracovatel Bc. Josef Bobek  
 Telefon +420 731 130 299  
 Fax  
 e-mail jbobek@hormen.cz

## 2.07 wc dívky / Shrnutí



Výška místnosti: 2.700 m, Montážní výška: 2.700 m, Činitel údržby: 0.80

Hodnoty v Lux, Měřítko 1:27

Plocha	$\rho$ [%]	$E_m$ [lx]	$E_{min}$ [lx]	$E_{max}$ [lx]	$E_{min} / E_m$
Uživatelská úroveň	/	255	235	271	0.925
Podlaha	20	147	108	175	0.736
Strop	70	49	35	55	0.724
Stěny (4)	50	112	36	207	/

### Uživatelská úroveň:

Výška: 0.850 m  
 Rastr: 11 x 4 Body  
 Okrajová zóna: 0.500 m

### Kusovník svítidel

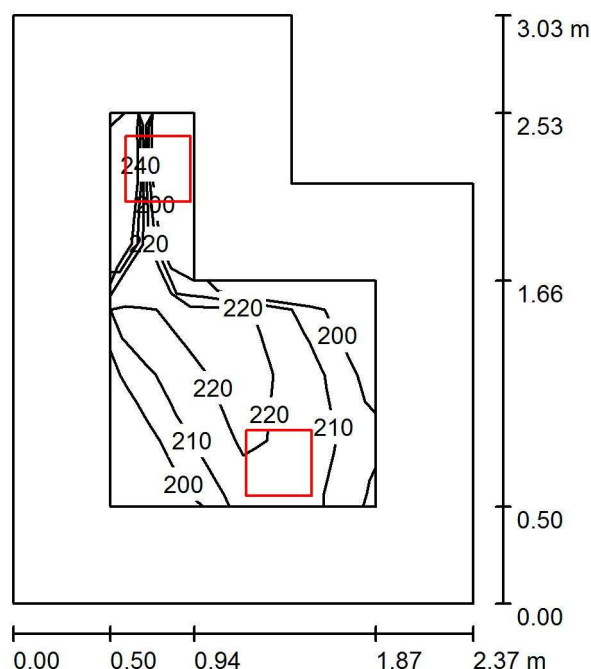
Č.	ks	Označení (Opravný faktor)	$\Phi$ (Svítidlo) [lm]	$\Phi$ (Zdroje:) [lm]	P [W]
1	2	HORMEN CE 0-254044.?? OIZZO SQ LED IP44, 2227lm 4000K CRI80, EVG, 19W, Acrylic satin (1.000)	1671	2227	19.0
Celkem:			3341	4454	38.0

Specifický příkon:  $5.31 \text{ W/m}^2 = 2.09 \text{ W/m}^2/100 \text{ lx}$  (Základní plocha:  $7.15 \text{ m}^2$ )

HORMEN CE a.s.  
 Libušská 6/168  
 140 00 Praha 4 - Podolí

Zpracovatel Bc. Josef Bobek  
 Telefon +420 731 130 299  
 Fax  
 e-mail jbobek@hormen.cz

## 2.08 sklad / Shrnutí



Výška místnosti: 2.700 m, Montážní výška: 2.700 m, Činitel údržby: 0.80

Hodnoty v Lux, Měřítko 1:39

Plocha	$\rho$ [%]	$E_m$ [lx]	$E_{min}$ [lx]	$E_{max}$ [lx]	$E_{min} / E_m$
Uživatelská úroveň	/	218	192	232	0.879
Podlaha	20	125	80	148	0.640
Strop	70	44	27	76	0.599
Stěny (6)	50	102	35	279	/

### Uživatelská úroveň:

Výška: 0.850 m  
 Rastr: 4 x 6 Body  
 Okrajová zóna: 0.500 m

### Kusovník svítidel

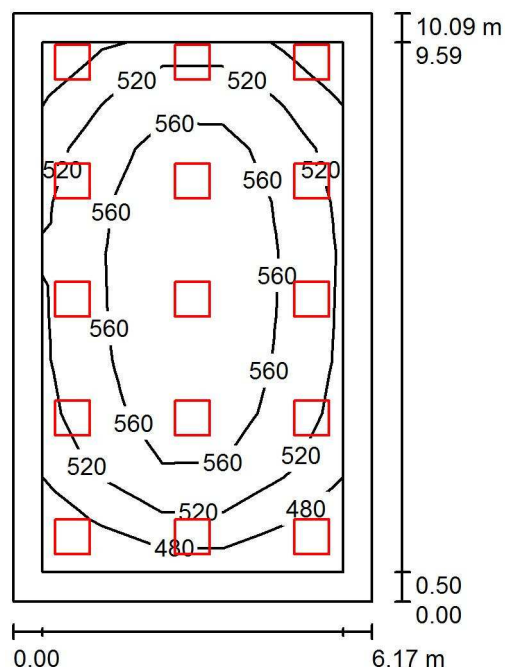
Č.	ks	Označení (Opravný faktor)	$\Phi$ (Svítidlo) [lm]	$\Phi$ (Zdroje:) [lm]	P [W]
1	2	HORMEN CE 0-261006.?? QUATTRO LED, 1831lm 4000K CRI80, EVG, 12W, Acrylic satin (1.000)	1406	1831	12.0
Celkem:			2813	3662	24.0

Specifický příkon:  $3.77 \text{ W/m}^2 = 1.73 \text{ W/m}^2/100 \text{ lx}$  (Základní plocha:  $6.36 \text{ m}^2$ )

HORMEN CE a.s.  
 Libušská 6/168  
 140 00 Praha 4 - Podolí

Zpracovatel Bc. Josef Bobek  
 Telefon +420 731 130 299  
 Fax  
 e-mail jbobek@hormen.cz

## 2.09 odborná učebna / Shrnutí



Výška místnosti: 3.000 m, Montážní výška: 3.000 m, Činitel údržby: 0.80

Hodnoty v Lux, Měřítko 1:130

Plocha	$\rho$ [%]	$E_m$ [lx]	$E_{min}$ [lx]	$E_{max}$ [lx]	$E_{min} / E_m$
Uživatelská úroveň	/	541	441	600	0.814
Podlaha	20	443	260	548	0.587
Strop	70	94	49	129	0.528
Stěny (4)	50	251	87	493	/

### Uživatelská úroveň:

Výška: 0.850 m  
 Rastr: 5 x 10 Body  
 Okrajová zóna: 0.500 m

### Kusovník svítidel

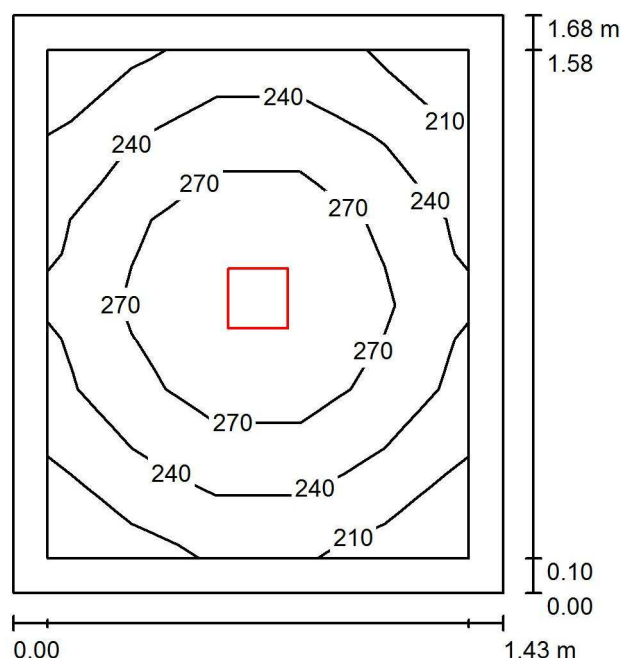
Č.	ks	Označení (Opravný faktor)	$\Phi$ (Svítidlo) [lm]	$\Phi$ (Zdroje:) [lm]	P [W]
1	15	HORMEN CE 0-264101.X9X SIDDELIGHT LED, 25W, 3790lm, 840, SLIM PRISMA (1.000)	3096	3790	25.0
Celkem:			46434	56850	375.0

Specifický příkon:  $6.02 \text{ W/m}^2 = 1.11 \text{ W/m}^2/100 \text{ lx}$  (Základní plocha:  $62.26 \text{ m}^2$ )

HORMEN CE a.s.  
 Libušská 6/168  
 140 00 Praha 4 - Podolí

Zpracovatel Bc. Josef Bobek  
 Telefon +420 731 130 299  
 Fax  
 e-mail jbobek@hormen.cz

## 2.14 wc / Shrnutí



Výška místnosti: 2.500 m, Montážní výška: 2.500 m, Činitel údržby: 0.80

Hodnoty v Lux, Měřítko 1:22

Plocha	$\rho$ [%]	$E_m$ [lx]	$E_{min}$ [lx]	$E_{max}$ [lx]	$E_{min} / E_m$
Uživatelská úroveň	/	255	200	306	0.787
Podlaha	20	134	108	152	0.810
Strop	70	62	43	69	0.685
Stěny (4)	50	131	44	307	/

**Uživatelská úroveň:**

Výška: 0.850 m  
 Rastr: 5 x 6 Body  
 Okrajová zóna: 0.100 m

**Kusovník svítidel**

Č.	ks	Označení (Opravný faktor)	$\Phi$ (Svítidlo) [lm]	$\Phi$ (Zdroje:) [lm]	P [W]
1	1	HORMEN CE 0-254044.?? OIZZO SQ LED IP44, 2227lm 4000K CRI80, EVG, 19W, Acrylic satin (1.000)	1671	2227	19.0
Celkem:			1671	2227	19.0

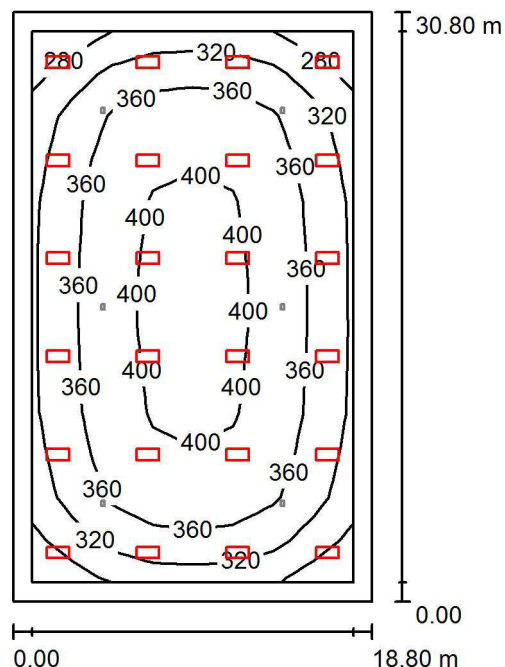
Specifický příkon:  $7.94 \text{ W/m}^2 = 3.12 \text{ W/m}^2/100 \text{ lx}$  (Základní plocha:  $2.39 \text{ m}^2$ )

HORMEN CE a.s.

 Libušská 6/168  
 140 00 Praha 4 - Podolí

 Zpracovatel Bc. Josef Bobek  
 Telefon +420 731 130 299  
 Fax  
 e-mail jbobek@hormen.cz

## 1.14 tělocvična / Umělé osvětlení / Shrnutí



Výška místnosti: 7.000 m, Montážní výška: 7.000 m, Činitel údržby: 0.80

Hodnoty v Lux, Měřítko 1:396

Plocha	$\rho$ [%]	$E_m$ [lx]	$E_{min}$ [lx]	$E_{max}$ [lx]	$E_{min} / E_m$
Uživatelská úroveň	/	362	264	416	0.731
Podlaha	20	341	180	417	0.529
Strop	70	69	55	79	0.795
Stěny (4)	50	161	59	267	/

### Uživatelská úroveň:

 Výška: 0.000 m  
 Rastr: 13 x 8 Body  
 Okrajová zóna: 1.000 m

Poměr intenzity osvětlení (podle LG7): Stěny / pracovní rovina: 0.451, Strop / pracovní rovina: 0.194.

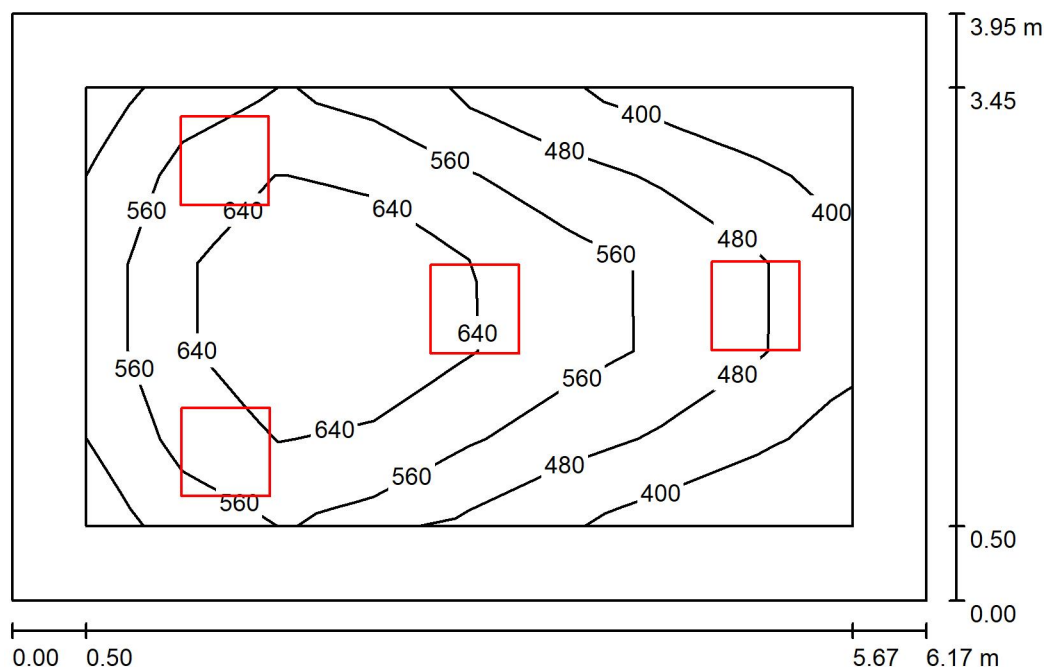
### Kusovník svítidel

Č.	ks	Označení (Opravný faktor)	$\Phi$ (Svítidlo) [lm]	$\Phi$ (Zdroje:) [lm]	P [W]
1	24	HORMEN CE LED SPORT 93W/840, MŘÍŽ (1.000)	11965	11965	93.0
Celkem:			287160	287160	2232.0

 Specifický příkon:  $3.85 \text{ W/m}^2 = 1.07 \text{ W/m}^2/100 \text{ lx}$  (Základní plocha:  $579.04 \text{ m}^2$ )

Zpracovatel ELSOX s.r.o.  
Telefon  
Fax  
e-mail

## 2.10 / Shrnutí



Výška místnosti: 3.000 m, Montážní výška: 3.000 m, Činitel údržby: 0.80

Hodnoty v Lux, Měřítko 1:51

Plocha	$\rho$ [%]	$E_m$ [lx]	$E_{min}$ [lx]	$E_{max}$ [lx]	$E_{min} / E_m$
Uživatelská úroveň	/	562	360	734	0.641
Podlaha	20	388	205	535	0.528
Strop	70	98	63	125	0.642
Stěny (4)	50	225	77	532	/

**Uživatelská úroveň:**

Výška: 0.850 m  
Rastr: 8 x 5 Body  
Okrajová zóna: 0.500 m

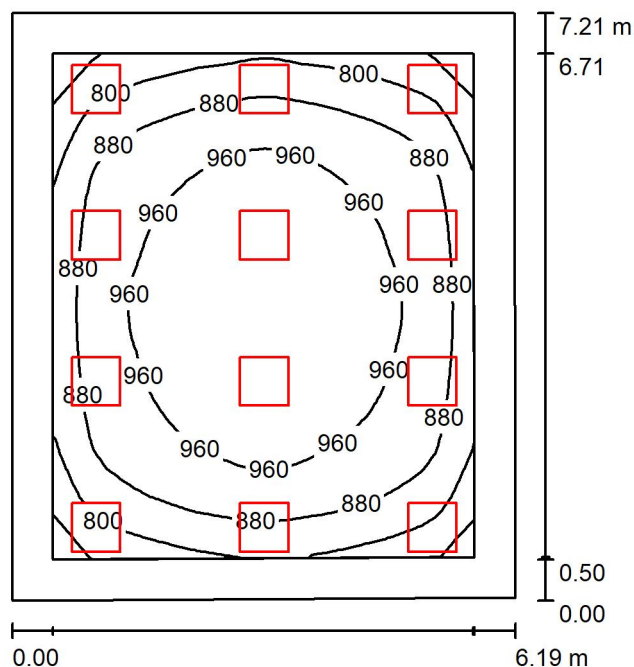
**Kusovník svítidel**

Č.	ks	Označení (Opravný faktor)	$\Phi$ (Svítidlo) [lm]	$\Phi$ (Zdroje:) [lm]	P [W]
1	4	HORMEN CE 0-264105.X9X SIDDELIGHT LED, 41,5W, 5820lm, 840, SLIM PRISMA (1.000)	4754	5820	41.5
Celkem:			19015	23280	166.0

Specifický příkon:  $6.81 \text{ W/m}^2 = 1.21 \text{ W/m}^2/100 \text{ lx}$  (Základní plocha:  $24.37 \text{ m}^2$ )

Zpracovatel ELSOX s.r.o.  
Telefon  
Fax  
e-mail

## 2.11 / Shrnutí



Výška místnosti: 3.000 m, Montážní výška: 3.000 m, Činitel údržby: 0.80

Hodnoty v Lux, Měřítko 1:93

Plocha	$\rho$ [%]	$E_m$ [lx]	$E_{min}$ [lx]	$E_{max}$ [lx]	$E_{min} / E_m$
Uživatelská úroveň	/	907	650	1029	0.717
Podlaha	20	727	454	912	0.624
Strop	70	184	147	233	0.799
Stěny (4)	50	431	179	755	/

**Uživatelská úroveň:**

Výška: 0.850 m  
Rastr: 32 x 32 Body  
Okrajová zóna: 0.500 m

**Kusovník svítidel**

Č.	ks	Označení (Opravný faktor)	$\Phi$ (Svítidlo) [lm]	$\Phi$ (Zdroje:) [lm]	P [W]
1	12	HORMEN CE 0-264105.X9X SIDDELIGHT LED, 41,5W, 5820lm, 840, SLIM PRISMA (1.000)	4754	5820	41.5
Celkem:			57044	69840	498.0

Specifický příkon:  $11.21 \text{ W/m}^2 = 1.24 \text{ W/m}^2/100 \text{ lx}$  (Základní plocha:  $44.44 \text{ m}^2$ )