

LEGENDA MATERIÁLŮ

STÁVAJÍCÍ ZDIVO - PŮVODNÍ OBJEKT

NOVÉ ZDIVO - ZAZDÍKY A DOZDÍKY OTVORŮ,
TĚRANICE DLE TL, OBVODOVÉ
KONSTRUKCE - 300 mm

NOVÉ ZDIVO - VNITRNÍ PRŮČKA, ÚPRAVA DISPOZICE
PRŮČKOVKY TL, 100 mm

KONTAKTNÍ ZATEPLOVACÍ SYSTÉM - ZATEPLENÍ OŠTĚNÍ, NADPRAŽÍ A PARAPETU
FASÁDNÍ POLYSTYREN - EPS 70 F tl. 160 mm, lambda = 0,038 W/mK
S POUČKOVOU ÚPRAVOU - TENKOVSTVA SILKATOVÁ
PROBARVENÁ OMÍTKA, ROZTÍRANÁ STRUKTURA,
VELIKOST ZRNA 1,5 mm

KONTAKTNÍ ZATEPLOVACÍ SYSTÉM
FASÁDNÍ POLYSTYREN - EPS 70 F tl. 160 mm, lambda = 0,038 W/mK
S POUČKOVOU ÚPRAVOU - TENKOVSTVA SILKATOVÁ
PROBARVENÁ OMÍTKA, ROZTÍRANÁ STRUKTURA,
VELIKOST ZRNA 1,5 mm

KONTAKTNÍ ZATEPLOVACÍ SYSTÉM
MINERÁLNÍ VATA tl. 160 mm, lambda = 0,038 W/mK
S POUČKOVOU ÚPRAVOU - TENKOVSTVA SILKATOVÁ
PROBARVENÁ OMÍTKA, ROZTÍRANÁ STRUKTURA,
VELIKOST ZRNA 1,5 mm

ZATEPLENÍ PODHLEDU HL
MINERÁLNÍ VATA tl. 240 mm, lambda = 0,038 W/mK
PODHLÉD SDK

ZATEPLENÍ PODLAHI
EPS 100 Z, tl. 140 mm, lambda = 0,039 W/mK

ZATEPLENÍ STŘECHY SOCIÁLNÍHO ZAŘÍZENÍ
MINERÁLNÍ IZOLACE, tl. 260 mm, lambda = 0,037 W/mK
IZOLACE BUDE UJISTĚNA MEZI KROKVE A POD KROKVE DO POMOČNÉHO
DŘEVĚNÉHO ROSTU, POD IZOLACI SE OPĚT NAHÁJÍME PAROTĚSNÁ FÓLIE,
PŘELEPI SE SPOJE A ZAKLOPI SDK DESKAMI TL. 12,5mm

TECHNOLOGICKÝ POSTUP – SOH :

- Ošetření od hlisen a řas rozevřením a sanačním materiálem a opěchnutím tlak. vodou
- Ošetření od nečistot a opěchnutí tlak. vodou
- Vyspravení – speciální probavená měla na opravu přírodního kamene
- Ošetření ploch impregnacím nátěrem

S1 ZATEPLENÍ OBVODOVÝCH KONSTRUKCÍ KONTAKTNÍ ZATEPLOVACÍ SYSTÉM

OD INTERIÉRU

STÁVAJÍCÍ OBVODOVÉ ZDIVO VČ. OMÍTKY

PODKLADNÍ NÁTĚR

LEPIDLO, min. tl. 6 mm

TEPELNÁ IZOLACE
ZATEPLENÍ OBVODOVÉ STĚNY V PLOŠE

FASÁDNÍ POLYSTYREN
EPS 70 F tl. 160 mm lambda = 0,039 W/mK

ZATEPLENÍ OŠTĚNÍ, NADPRAŽÍ A PARAPETU:
FASÁDNÍ POLYSTYREN
EPS 70 F tl. 30 mm lambda = 0,039 W/mK

KOTVENÍ - HMOŽDINKY ZATLOUKACÍ S PLASTOVÝM TENEM, 6 ks/m²
ZÁKLADNÍ VRSTVA S ARMOVACÍ MŘÍŽKOU, tl. 2,8-5 mm
VÝZTUŽNÁ SÍŤOVINÁ KRYTÁ min.1mm ŠTĚRK. HMOTOU

PENETRAČNÍ NÁTĚR
POVRCHOVÁ ÚPRAVA - TENKOVSTVA SILKONOVÁ PROBARVENÁ
OMÍTKA, ROZTÍRATĚLNÁ STRUKTURA, VELIKOST ZRNA 1,5mm

S2 PODLAHA NA TERÉNU

ODBOURÁNÍ STÁVAJÍCÍCH VRSTEV PODLAHY AŽ NA ZÁKLADOVÉ PASY

ŽELEZOBETONOVÁ DESKA 200 mm

- 1 KARI SIŤ 6 x 150 x 150

- HYDROIZOLAČNÍ ASFALTOVÝ PÁS S HLINÍKOVOU VLOŽKOU NAPOLENÝ

- IZOLANT - EPS Z tl. 140 mm

- SEPARAČNÍ PE FÓLIE

- BETON C 16/20 tl. 100 mm

- LEPIDLO

- KERAMICKÁ DLAŽBA

S3 PODLAHA NA TERÉNU

STÁVAJÍCÍ BETONOVÁ PODLAHA

- IZOLANT - EPS 100 Z tl. 140 mm

- SEPARAČNÍ PE FÓLIE

- 2x KARI SIŤ 6/100/100

- DŘÁTKOBER: DESKA C 30/37 - VÝZTUŽ 30kg/m³

- POVRCHOVÁ ÚPRAVA - VSYP

S4 STŘECHA SOCIÁLNÍHO ZAŘÍZENÍ

OD INTERIÉRU

NOVÝ ŠABROKARTONOVÝ PODHLED

SDK DESKY TL. 12,5mm POMOCNĚM OCELOVÝM ROSTU

PAROZÁBRANA

PAROTĚSNÁ FÓLIE S VÝZTUŽNOU MŘÍŽKOU
FÓLIE BUDE DÁVANA S PŘESAHEM MIN. 360 mm A SPOJE
BUDOU PŘELEPENY PAROTĚSNOU PÁSKOU

TEPELNÁ IZOLACE

ZATEPLENÍ STŘECHY MEZI A POD KROKVE DO POMOČNÉHO ROSTU
MINERÁLNÍ VATA tl. 260 mm, lambda = 0,037W/mK

DŘEZOVNÍ FÓLIE
KONTROLATĚ 60/40
BEDNĚNÍ OSB P+D TL. 25mm

POJISTNÁ IZOLACE 2x
POZINKOVANÁ, FALCOVANÁ, PLECHOVÁ KRYTINA

S5 STŘECHY HAL

ODSTRANĚNÍ STÁVAJÍCÍ SKLADBY PODLEHU OMÍTKY, RAKOS, BEDNĚNÍ
HALA SKLOVNÝ NA PODHLED Z LISNAHU

OD INTERIÉRU

NOVÝ ŠABROKARTONOVÝ PODHLED

SDK DESKY TL. 12,5mm POMOCNĚM OCELOVÝM ROSTU

PAROZÁBRANA

PAROTĚSNÁ FÓLIE S VÝZTUŽNOU MŘÍŽKOU
FÓLIE BUDE DÁVANA S PŘESAHEM MIN. 360 mm A SPOJE
BUDOU PŘELEPENY PAROTĚSNOU PÁSKOU

TEPELNÁ IZOLACE
ZATEPLENÍ STŘECHY MEZI A POD KROKVE DO POMOČNÉHO ROSTU
MINERÁLNÍ VATA tl. 240 mm, lambda = 0,037W/mK

DŘEZOVNÍ FÓLIE

STÁVAJÍCÍ BEDNĚNÍ

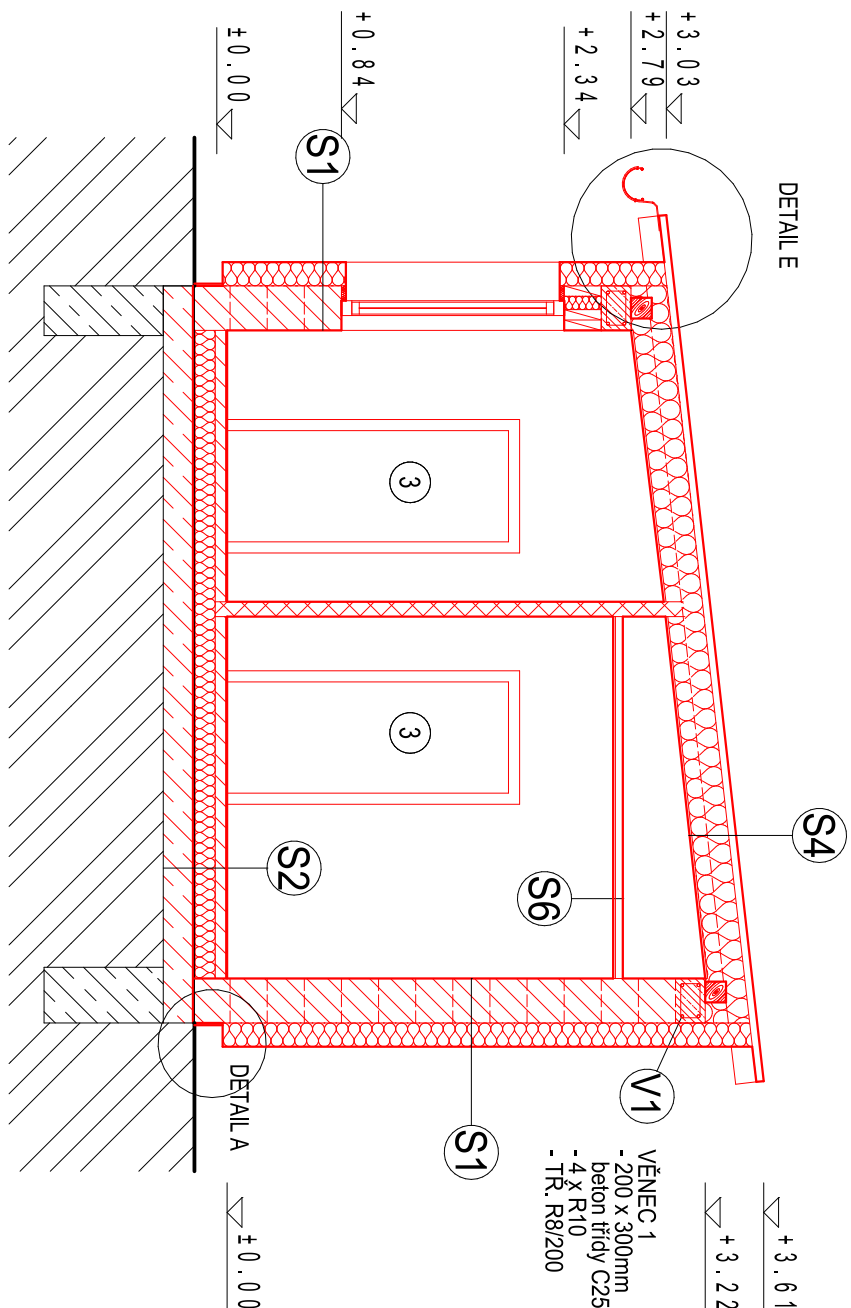
PLECHOVÁ KRYTINA

1 NOVÉ PLASTOVÉ OKNO S IZOLÁČNÍM DVOUKUSEM, max. Uw = 1,2 W/mK

2 NOVÉ PLASTOVÉ OKNO S IZOLÁČNÍM TROUKUSEM, max. Uw = 1,1 W/mK, S FENYMA
ZÁBLUŠŤOVÁNÍM (NEOVLIVNĚN)

3 NOVÉ PLASTOVÉ DVEŘE, max. Uw = 1,2 W/mK

4 VNĚŠNÍ PARAPET, ELIXOVANÝ HLINÍK, č. 320mm, BARVA ŠEDÁ



DOKUMENTACE PRO PROVEDENÍ STAVBY ŘEZ A - A, B - B

projektční atelier				SNÍŽENÍ ENERGETICKÉ NÁROČNOSTI OBJEKTU SVAŘOVNÝ SOU HUBÁLOV			
ANITAS s.r.o., IČO:257 55 668 DIČ:CZ 257 55 668				MÍSTO STAVBY: Turkovská 21 pozemek st 80 kú Loukovce			
zodpovědný projektant: Ing. Tomáš RAKOUSKÝ				STAVBNÍ ÚKAD: Mníchovo Hradiště			
dokumentaci připravoval: Jaroslav Bárta				INVESTOR: SOU HUBÁLOV Hubálov 17 294 11 Loukovce			
				MĚŘÍTKO: 1:50			
				FORMÁT: A2			
				ÚČEL: DPS			
				DATUM: VI/17			
				ČÁST: D.1.1.b			
				Č. VÝKRESU: 04			