

GEOMETRICKÝ PLÁN pro rozdělení pozemku opravu GPÚ	Geometrický plán ověřil úředně oprávněný zeměměřický inženýr	Stejnopis ověřil úředně oprávněný zeměměřický inženýr:
	Jméno, příjmení: Ing. Jitka Haramulová	Jméno, příjmení:
	Číslo položky seznamu úředně oprávněných zeměměřických inženýrů 2205/2004	Číslo položky seznamu úředně oprávněných zeměměřických inženýrů
	Dne: 21.4.2016 Číslo: 40/2016	Dne: Číslo:
	Náležitostmi a přesností odpovídá právním předpisům.	Tento stejnopis odpovídá geometrickému plánu v elektronické podobě uloženému v dokumentaci katastrálního úřadu.
Vyhotovitel: PRAGOPROJEKT, a.s. K Ryšánce 1668/16 Praha 4 PSČ 147 54	Katastrální úřad souhlasí s očíslováním parcel.	Ověření stejnopisu geometrického plánu v listinné podobě.
Číslo plánu: 1763-15-278-1/2016		
Okres: Praha-západ		
Obec: Psáry		
Kat. území: Dolní Jirčany		
Mapový list: VS IV-17-19		
Dosavadním vlastníkům pozemků byla poskytnuta možnost seznámit se v terénu s průběhem navrhovaných nových hranic, které byly označeny předepsaným způsobem:		
dočasně dle §91 odst.6 vyhlášky č.357/2012 Sb.,kolíky, barvou		

VÝKAZ DOSAVADNÍHO A NOVÉHO STAVU ÚDAJŮ KATASTRU NEMOVITOSTÍ

Dosavadní stav				Nový stav																						
Označení pozemku parc. číslem	Výměra parcely		Druh pozemku	Označení pozemku parc. číslem	Výměra parcely		Druh pozemku	Typ stavby	Způs. určení výměr	Porovnání se stavem evidence právních vztahů																
	ha	m ²	Způsob využití		ha	m ²	Způsob využití	Způsob využití		Díl přechází z pozemku označeného v katastru nemovitostí	dřívější poz. evidenci	Číslo listu vlastnictví	Výměra dílu ha m ²	Označení dílu												
75/1	17	28	76	orná půda	75/1	17	14	90	orná půda	0																
					75/90						65	802		51												
					75/91						64	735		2												
					75/92				11		23	orná půda	0		62	10001		3	70	x w						
														63	10001		7	53								
																			11	23						
					75/93				2		10	orná půda	0		62	10001		1	81	y z						
														63	10001			29								
																			2		10					
					75/88				18		84	orná půda	75/88	7	80	orná půda	0	75/88		10001		7	80			
75/94		10001		8		85																				
75/95		10001		2		19																				
465/1	44	12	56	orná půda	465/1	43	96	65	orná půda	0																
					465/522						440	735		7	03											
					465/526						441	735		4												
					465/527						441	735		17												
					465/528						441	735		25												
					465/529						443	1801		50												
					465/530						443	1801		5	67											
					465/531						444	735		43												
					465/532						695	10001		20												
					465/533						467	764		1	62											
					465/2				30		40	vodní pl. tok přirozený	465/2	27	83	vodní pl. tok přirozený	0									
													465/523					69	vodní pl. tok přirozený	0		440	735		43	p o
																						441	735		26	
								69																		
465/524	1	32	vodní pl. tok přirozený	0			440	735					1					05	r q							
							441	735					27													
								1		32																
465/525	56	vodní pl. tok přirozený	0			440	735			47			t s													
						441	735			9																
																		56								
491/1	16	50	30	orná půda	491/1	16	29	25	orná půda	0																
					491/8						490/31	1962		3	12											
					491/9						491	730		9	38											
					491/10						493	1801		8	55											
*1) 494/2	19	05	vodní pl. zamokřená pl.	4	494/2	16	68	vodní pl. zamokřená pl.	0																	
					494/6					1	73	vodní pl. zamokřená pl.	0		493	1801		34	a b							
															494/2	1801		1		39						
																		1	73							
					494/7					64	vodní pl. zamokřená pl.	0		496	802		27	c d								
														497	802		37									
																	64									
					496/1					17	94	vodní pl. tok přirozený	496/1	17	35	vodní pl. tok přirozený	0									

VÝKAZ DOSAVADNÍHO A NOVÉHO STAVU ÚDAJŮ KATASTRU NEMOVITOSTÍ

Dosavadní stav				Nový stav																
Označení pozemku parc. číslem	Výměra parcely			Druh pozemku	Označení pozemku parc. číslem	Výměra parcely			Druh pozemku	Typ stavby	Zpús. určení výměr	Porovnání se stavem evidence právních vztahů								
	ha	2				Způsob využití	ha	2				Způsob využití	Způsob využití	Díl přechází z pozemku označeného v		Číslo listu vlastnictví	Výměra dílu		Označení dílu	
																	katastru nemovitostí	dřívější poz. evidenci		ha
697/14			4	ostat. pl. ostat. komunikace	zaniká															
	90	43	03			90	61	51												
Parcely zjednodušené evidence																				
* 61		4	99		zaniká										--					
62		23	38		62		17	87							10001					
63	1	47	45		63	1	37	77							10001					
64		68	53		64		68	31							735					
65		26	09		65		25	20							802					
66		90	19		66		90	16							728					
440	1	38	37		440	1	29	39							735					
441		6	87		441		5	79							735					
443		73	59		443		67	42							1801					
444		33	99		444		33	56							735					
467		97	29		467		95	67							764					
490/31		34	48		490/31		31	36							1962					
491	1	12	89		491	1	03	51							730					
493	1	44	97		493	1	36	08							1801					
494/2		3	99		494/2		2	60							1801					
496		13	99		496		13	72							802					
497	9	06	82		497	7	65	59							802					
695		12	53		695		12	33							10001					
*2)																				
696/8		1	86		zaniká										--					
697		32	92		697		23	94							10001					

*1) Návrh na opravu výměry podle §37 odst. 1 písmeno d) vyhl. č. 357/2013 Sb.

*2) Rozdíl ve výměře 33 m² je menší než hodnota mezní odchylky podle bodu 14.10 přílohy vyhlášky č. 357/2013 Sb.

* není evidováno v SPI

Výkaz údajů o bonitovaných půdně ekologických jednotkách (BPEJ) k parcelám nového stavu

Parcelní číslo podle		Kód BPEJ	Výměra		BPEJ na dílu parcely	Parcelní číslo podle		Kód BPEJ	Výměra		BPEJ na dílu parcely
katastru nemovitostí	zjednodušené evidence		ha	m ²		katastru nemovitostí	zjednodušené evidence		ha	m ²	
75/88		51200	7	80		497/28		51200		3	
75/90		51200		51		497/29		51200		38	
75/91		51200		2		497/30		51200		20	
75/92		51200	7	53	w x	497/32		51200	1	17	n m
			3	70						69	
			11	23					1	86	
75/93		51200		29	z y	497/34		51200	4	36	e f g
			1	81						24	
			2	10						46	
75/94		51200	8	85					5	06	
75/95		51200	2	19			62	51200	17	87	
465/522		51200	3	60			63	51200	1	37	77
		56401	3	43			64	51200	59	52	
465/526		56401		4				52614	8	79	
465/527		56401		17			65	51200	12	81	
465/528		56401		25				52614	12	39	
465/529		56401		50			66	51200	55	23	
465/530		51100	1	27				52614	34	93	
		56401	4	40			440	51200	79	52	
465/531		51100		43				56401	49	87	
465/532		51100		20			441	56401	5	79	
465/533		51100	1	62			443	51100	24	03	
491/8		51100	3	12				56401	43	39	
491/9		51100	9	38			444	51100	33	56	
491/10		51100	7	60			467	51100	95	67	
		56401		95			490/31	51100	31	36	
497/20		51200	85	15			491	51100	1	03	51
		56401	7	57			493	51100	43	63	
497/21		51200	16	29				56401	92	45	
497/22		51200	5	36			494/2	56401	2	60	
497/23		51200		87			496	56401	13	72	
497/24		51200	25	03			497	51200	6	55	66
497/25		51200	2	16				56401	1	09	93
497/26		51200		26	k l		695	51100	12	33	
			1	50			697	51200	21	73	
			1	76				56401	2	21	

Seznam souřadnic (S-JTSK)

Souřadnice pro zápis do KN

Číslo bodu	Y	X	Kód kvality	Poznámka
806-85	737963.07	1058796.16	3	roh plot
806-90	737938.38	1058796.12	3	kolík
1145-42	737972.57	1058795.79	3	pl.mezník
1145-43	737962.05	1058875.45	3	kolík
1145-44	737941.27	1058936.51	3	kolík
1145-45	737921.77	1058976.07	3	barva na zp. povrchu
1160-54	737952.64	1059018.84	3	kolík
1160-55	738017.11	1058983.95	3	kolík
1160-56	738050.02	1058970.37	3	kolík
1160-57	738080.91	1058966.10	3	kolík
1184-571	737961.81	1058482.57	3	kolík
1184-572	737962.14	1058503.62	3	pl.mezník
1184-573	737954.62	1058514.97	8	kolík
1184-583	737951.94	1058545.43	8	barva na zp. povrchu
1387-1	737964.93	1058501.29	3	kolík
1387-2	737968.43	1058532.98	8	kolík
1387-3	737953.31	1058529.88	8	kolík
1387-4	737971.16	1058557.70	3	kolík
1387-5	737973.24	1058584.99	3	kolík
1387-6	737973.74	1058589.95	8	kolík
1387-7	737968.38	1058589.41	8	kolík
1387-8	737958.13	1058589.10	8	kolík
1387-9	737956.75	1058569.16	8	kolík
1387-10	737976.36	1058616.19	3	kolík
1387-15	737962.43	1058651.42	8	kolík
1387-18	737975.04	1058661.52	3	kolík
1387-19	737975.54	1058666.45	8	kolík
1387-20	737964.06	1058667.99	8	roh můstek
1387-23	737975.98	1058668.68	8	kolík
1387-24	737976.54	1058671.31	8	kolík
1387-25	737964.62	1058673.68	8	kolík
1387-26	737965.04	1058677.98	8	kolík
1387-27	737982.26	1058674.56	8	kolík
1387-30	737988.33	1058746.71	3	kolík
1387-31	737992.83	1058806.75	3	kolík
1387-32	737987.53	1058807.13	3	kolík
1387-35	737988.96	1058823.89	3	kolík
1387-36	737995.24	1058823.11	3	kolík
1387-38	737997.84	1058858.65	3	kolík
1387-40	738004.81	1058913.49	3	kolík
1387-41	737998.30	1058914.35	3	kolík
1387-44	738000.78	1058925.54	3	kolík
1387-47	738003.15	1058933.82	3	kolík
1387-50	738020.08	1058952.88	3	kolík
1387-51	738021.10	1058954.62	3	kolík
1387-70	738125.16	1058971.59	8	kolík
1387-73	738079.96	1058975.41	8	kolík
1387-76	738045.18	1058979.84	8	kolík
1387-79	738035.66	1058978.31	3	kolík
1387-80	738031.79	1058977.89	3	kolík
1387-81	738020.71	1058976.69	3	kolík
1387-89	738003.26	1058990.30	3	kolík
1387-90	738002.84	1058991.67	3	kolík
1387-91	737978.16	1059005.03	3	kolík
1387-92	737978.83	1058990.97	3	kolík
1387-94	737975.08	1058989.35	3	kolík
1387-96	737972.65	1058987.35	3	kolík
1387-98	737970.29	1058984.12	3	kolík
1387-100	737964.32	1058975.51	3	kolík

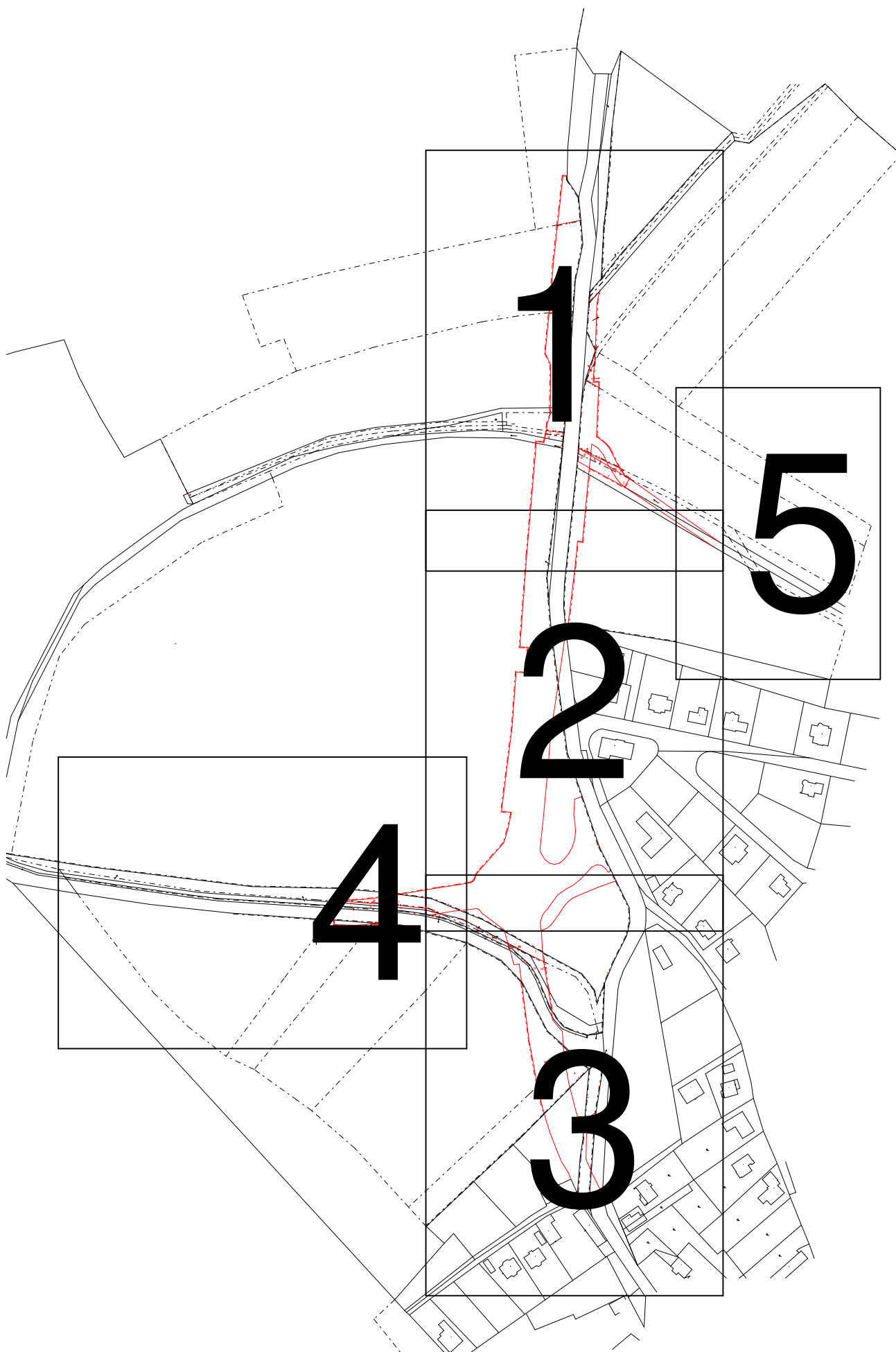
Číslo bodu	Y	X	Kód kvality	Poznámka
1387-101	737963.61	1058974.51	3	kolík
1387-104	737961.57	1058972.14	3	kolík
1387-106	737959.36	1058970.36	3	kolík
1387-108	737956.26	1058968.73	3	kolík
1387-111	737942.16	1058962.85	3	kolík
1387-115	737957.31	1058905.61	3	kolík
1387-118	737957.15	1058921.29	3	kolík
1387-120	737956.70	1058926.15	3	kolík
1387-123	737957.33	1058931.87	3	kolík
1387-125	737958.80	1058936.75	3	kolík
1387-128	737960.98	1058940.86	3	kolík
1387-131	737964.18	1058944.68	3	kolík
1387-133	737967.05	1058947.15	3	kolík
1387-136	737970.50	1058948.01	3	kolík
1387-138	737973.64	1058947.21	3	kolík
1387-140	737976.54	1058944.92	3	kolík
1387-143	737979.36	1058940.55	3	kolík
1387-145	737979.78	1058937.88	3	kolík
1387-146	737979.16	1058932.24	3	kolík
1387-147	737978.02	1058921.91	3	kolík
1387-149	737974.37	1058883.32	3	kolík
1387-150	737972.81	1058862.79	3	kolík
1387-166	737941.29	1058576.22	8	kolík
1387-168	737962.10	1058501.34	8	kolík
1387-175	737945.46	1058624.23	8	kolík
1387-177	737941.63	1058635.07	3	kolík
1387-178	737941.77	1058638.42	8	kolík
1387-179	737950.16	1058633.20	8	kolík
1387-180	737952.71	1058646.55	8	kolík
1387-181	737954.96	1058677.67	8	kolík
1387-182	737943.08	1058670.49	3	kolík
1387-183	737941.04	1058671.77	3	kolík
1387-185	737937.13	1058675.12	3	kolík
1387-186	737935.11	1058677.44	3	kolík
1387-188	737933.38	1058680.51	3	kolík
1387-192	737928.18	1058690.80	8	kolík
1387-193	737936.46	1058686.74	8	kolík
1387-194	737946.84	1058681.65	8	kolík
1387-197	737925.28	1058694.94	3	kolík
1387-200	737927.81	1058700.31	3	kolík
1387-202	737933.71	1058691.77	8	kolík
1387-204	737935.77	1058688.26	3	kolík
1387-206	737938.48	1058682.27	3	kolík
1387-209	737942.17	1058677.72	3	kolík
1387-211	737946.22	1058675.15	3	kolík
1387-213	737947.17	1058685.17	8	kolík
1387-219	737952.19	1058738.42	3	kolík
1387-220	737955.33	1058738.16	3	kolík
1387-221	737957.06	1058754.63	3	kolík
1387-224	738125.34	1058974.06	3	kolík
1387-233	738089.10	1058986.68	8	kolík
1387-238	738000.57	1058999.17	8	kolík
1387-242	737999.14	1059003.92	3	barva na zp. povrchu
1387-251	737982.00	1059114.98	8	kolík
1387-264	737944.94	1059150.73	3	kolík
1387-265	737946.42	1059147.37	8	kolík
1387-266	737949.99	1059139.25	3	kolík
1387-267	737949.45	1059118.42	3	kolík
1387-274	737944.49	1059122.60	8	kolík
1387-275	737943.37	1059108.17	8	kolík

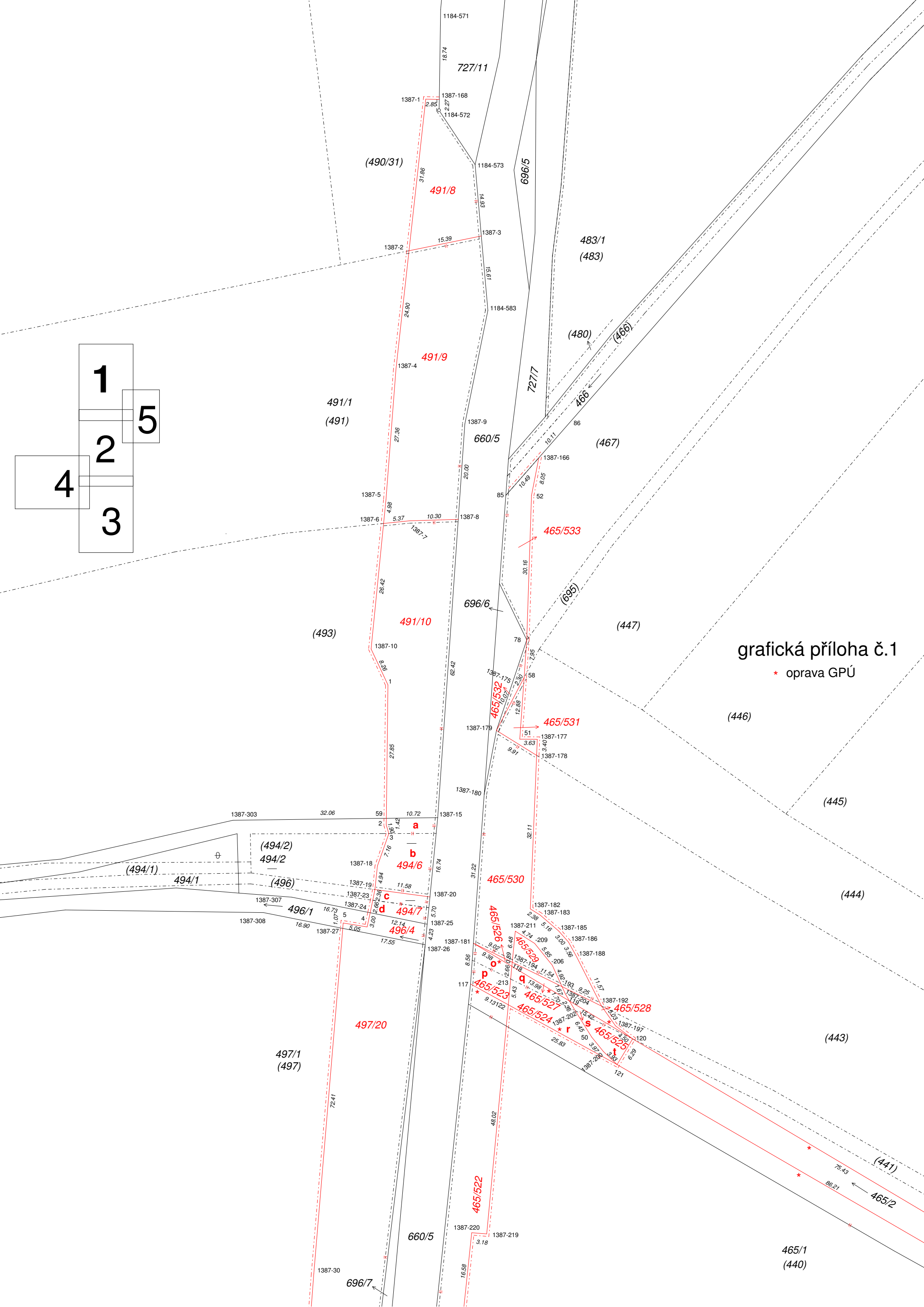
Číslo bodu	Y	X	Kód kvality	Poznámka
1387-278	737946.88	1059111.24	3	kolík
1387-281	737950.66	1059111.84	8	kolík
1387-282	737955.34	1059111.68	3	kolík
1387-283	737956.11	1059109.57	3	kolík
1387-284	737960.28	1059093.16	8	kolík
1387-285	737960.81	1059091.07	3	kolík
1387-286	737963.71	1059075.60	8	kolík
1387-287	737964.18	1059073.07	3	kolík
1387-289	737965.29	1059056.37	3	barva na zp. povrchu
1387-290	737971.75	1059048.85	3	barva na zp. povrchu
1387-291	737971.95	1059046.61	3	barva na zp. povrchu
1387-293	737972.49	1059040.62	3	barva na zp. povrchu
1387-294	737974.40	1059029.04	8	kolík
1387-295	737977.37	1059011.04	8	kolík
1387-303	738005.21	1058651.97	8	kolík
1387-307	737992.90	1058668.05	8	kolík
1387-308	737998.84	1058671.26	8	kolík
1387-817	737951.95	1059126.28	8	kolík
1387-1033	738030.07	1058983.51	8	kolík
1387-1203	737947.89	1059080.71	3	pl.mezník
1387-1204	737958.69	1059070.91	3	kolík
1387-1205	737975.09	1059055.88	3	kolík
1387-1206	737991.44	1059024.31	3	kolík
1387-1207	738005.02	1059010.25	3	kolík
1387-1209	738020.99	1058991.88	3	kolík
1387-1212	738042.83	1058982.50	3	barva na zp. povrchu
1387-1213	737969.46	1059047.70	3	barva na zp. povrchu
1387-1216	737973.48	1059040.06	3	kolík
1387-1225	738068.62	1058978.11	3	kolík
1387-1227	738069.79	1058987.35	3	kolík
1387-1230	738103.21	1058975.55	3	kolík
1387-1233	738117.36	1058983.90	3	kolík
1658-2	737959.67	1059152.23	3	kolík
1	737972.83	1058623.70	3	kolík
2	737973.18	1058652.97	3	kolík
3	737972.64	1058654.75	8	kolík
4	737977.17	1058674.28	3	kolík
5	737982.17	1058673.44	3	kolík
6	738021.98	1058956.77	3	kolík
7	738022.42	1058957.91	3	kolík
8	738023.19	1058958.89	3	kolík
9	738024.24	1058959.63	3	kolík
10	738025.31	1058959.98	3	kolík
11	738032.19	1058961.21	3	kolík
12	738046.38	1058963.31	3	kolík
13	738071.13	1058967.45	3	kolík
14	738078.99	1058968.79	3	kolík
15	738088.25	1058970.12	3	kolík
16	738098.62	1058971.14	3	kolík
17	738103.22	1058971.38	3	kolík
18	738107.49	1058971.56	3	kolík
19	738112.33	1058971.71	3	kolík
20	738112.46	1058974.92	8	barva na zp. povrchu
21	738113.20	1058984.20	8	kolík
22	738113.39	1058987.02	3	kolík
23	738099.39	1058987.43	3	kolík
24	738083.76	1058986.34	8	kolík
25	738019.28	1058977.23	3	kolík
26	738017.51	1058979.65	3	kolík
27	737996.75	1059013.11	3	barva na zp. povrchu

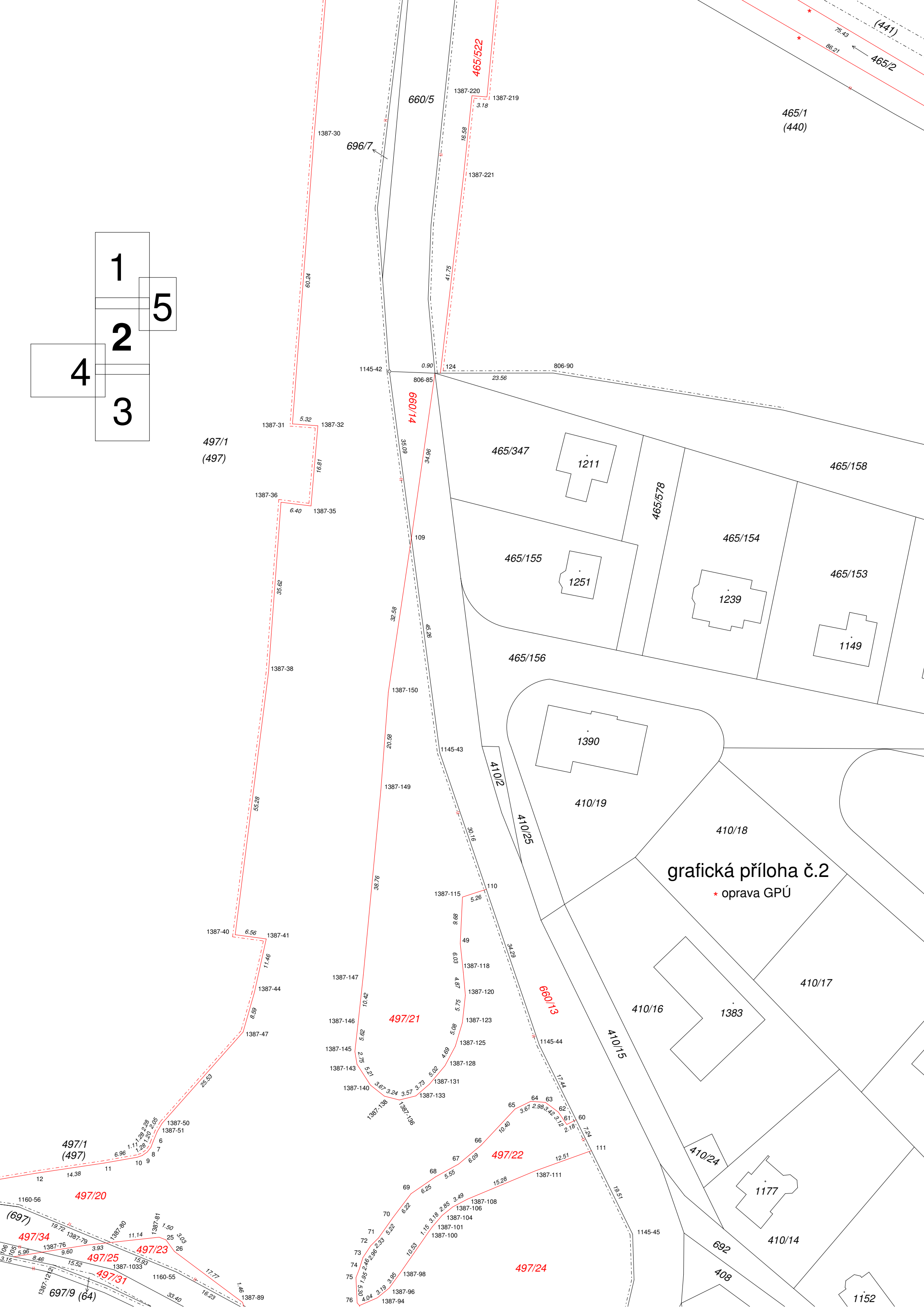
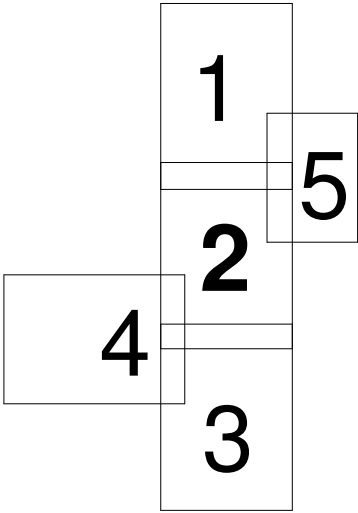
Číslo bodu	Y	X	Kód kvality	Poznámka
28	737993.23	1059012.67	3	barva na zp. povrchu
29	737986.93	1059061.88	3	kolík
30	737983.30	1059081.57	3	kolík
31	737981.34	1059092.06	8	kolík
32	737979.38	1059101.21	3	kolík
33	737976.06	1059113.51	3	kolík
34	737973.21	1059122.27	3	kolík
35	737969.08	1059133.06	3	kolík
36	737965.67	1059141.05	3	kolík
37	737961.26	1059148.24	3	kolík
40	737947.49	1059119.34	3	barva na zp. povrchu
41	737945.86	1059120.71	3	barva na zp. povrchu
42	737943.39	1059108.47	8	kolík
43	737944.83	1059109.96	3	barva na zp. povrchu
44	737949.36	1059111.89	3	kolík
48	737991.79	1059023.95	8	kolík
49	737957.77	1058915.33	3	kolík
50	737930.25	1058697.26	3	kolík
51	737945.29	1058635.04	3	kolík
52	737942.83	1058584.13	3	kolík
56	738112.37	1058972.67	8	kolík
57	737977.01	1059109.97	8	kolík
58	737944.38	1058622.19	8	kolík
59	737973.16	1058651.56	8	kolík
60	737933.56	1058952.14	8	kolík
61	737935.51	1058953.14	3	kolík
62	737937.27	1058950.56	3	kolík
63	737940.01	1058948.52	3	kolík
64	737943.02	1058948.28	3	kolík
65	737946.30	1058949.90	3	kolík
66	737953.42	1058957.49	3	kolík
67	737958.11	1058961.38	3	kolík
68	737962.96	1058964.10	3	kolík
69	737968.08	1058967.62	3	kolík
70	737971.85	1058972.58	3	kolík
71	737974.85	1058976.83	3	kolík
72	737976.50	1058978.47	3	kolík
73	737978.11	1058980.95	3	kolík
74	737978.86	1058983.31	3	kolík
75	737979.57	1058985.16	3	kolík
76	737979.32	1058990.43	3	kolík
77	737948.04	1059168.18	8	barva na zp. povrchu
78	737943.82	1058614.28	8	kolík
79	737949.33	1059140.74	8	kolík
80	738112.43	1058974.05	8	kolík
81	737990.50	1059006.22	3	kolík
82	738109.18	1058975.14	8	barva na zp. povrchu
83	738108.54	1058974.28	8	barva na zp. povrchu
84	737939.33	1059162.06	8	kolík
85	737948.19	1058584.10	8	kolík
86	737934.62	1058568.61	8	kolík
103	737945.70	1059120.89	8	kolík
104	737997.64	1059002.96	8	kolík
105	738051.06	1058980.79	8	kolík
106	738054.19	1058980.14	8	barva na zp. povrchu
107	738081.39	1058977.17	8	barva na zp. povrchu
108	738088.54	1058985.99	8	kolík
109	737967.98	1058830.58	8	kolík
110	737952.33	1058904.00	8	kolík
111	737930.37	1058958.62	8	kolík

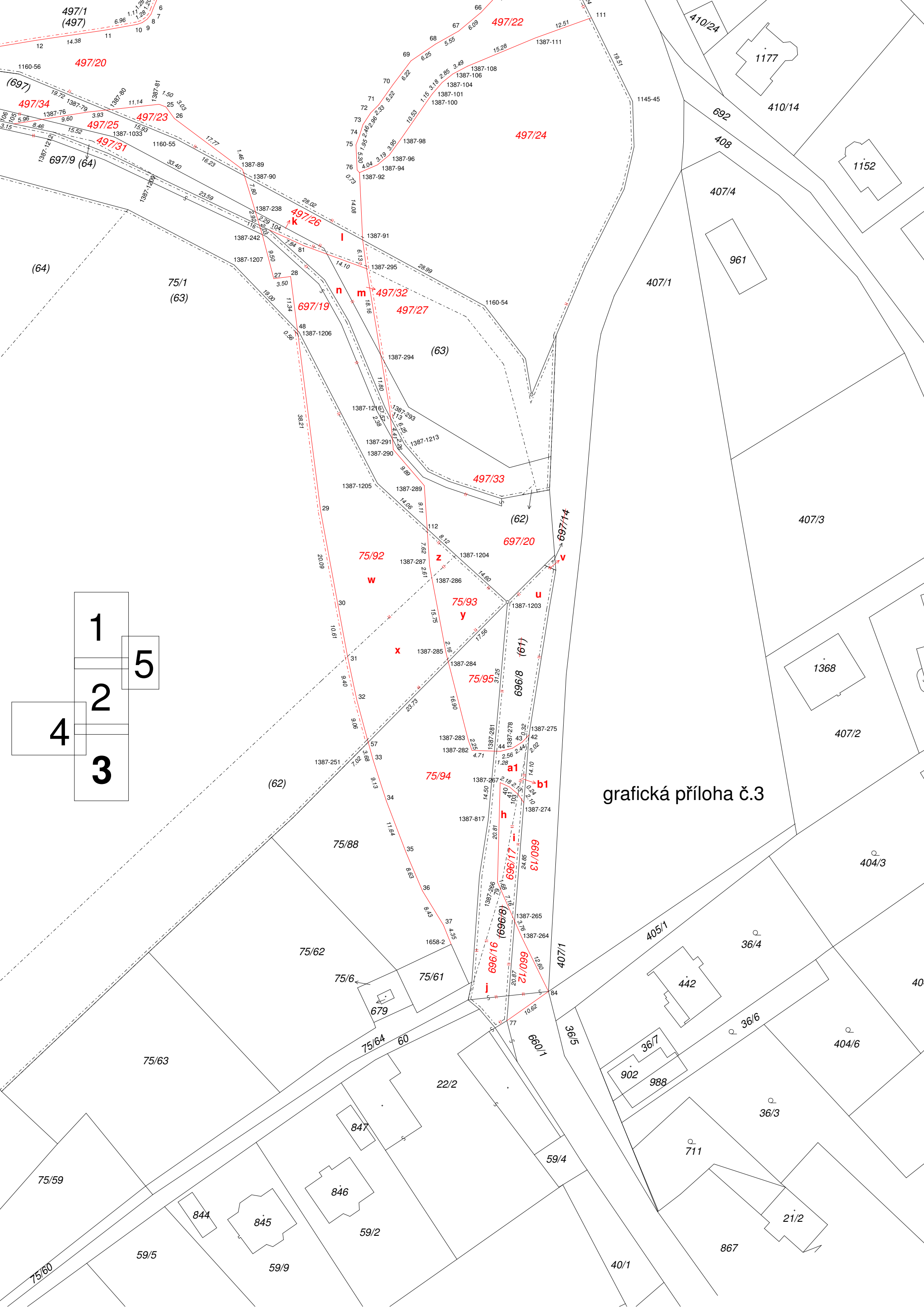
Číslo bodu	Y	X	Kód kvality	Poznámka
112	737964.69	1059065.41	8	kolík
113	737972.35	1059042.21	8	kolík
114	737856.89	1058736.15	3	kolík
115	737850.42	1058746.28	3	kolík
116	737999.73	1059001.97	8	kolík
117	737955.58	1058686.19	8	kolík
118	737946.92	1058682.50	3	kolík
119	737934.91	1058689.72	3	kolík
120	737921.69	1058697.66	3	kolík
121	737924.94	1058703.02	3	kolík
122	737947.68	1058690.53	3	kolík
124	737961.93	1058796.16	8	kolík
202	737785.48	1058780.07	3	kolík
203	737785.75	1058787.08	3	kolík

Přehled kladu listů

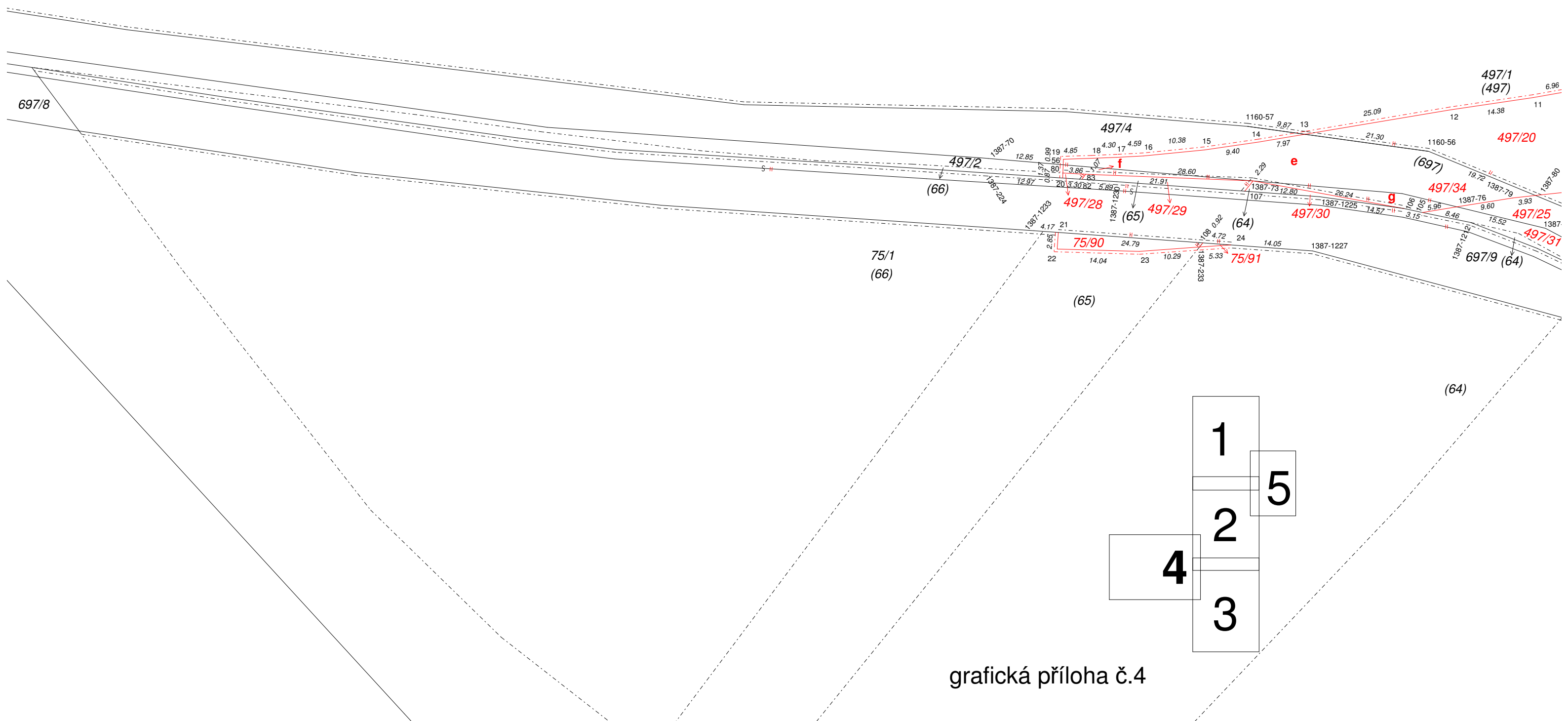
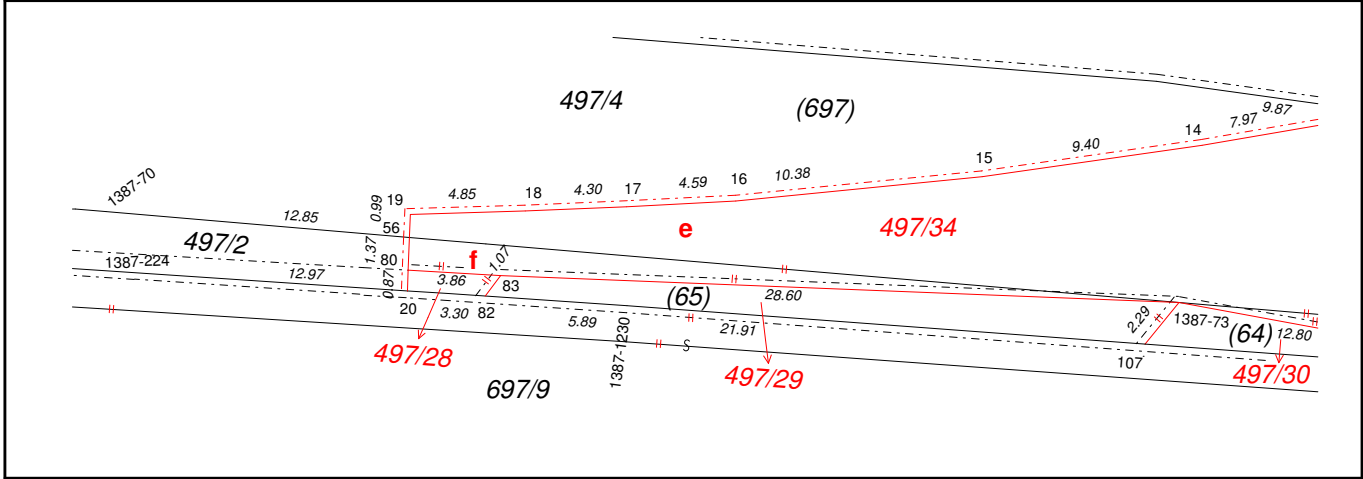








Detail A:



- 1
- 2
- 3
- 4
- 5

grafická příloha č.5

* oprava GPÚ

