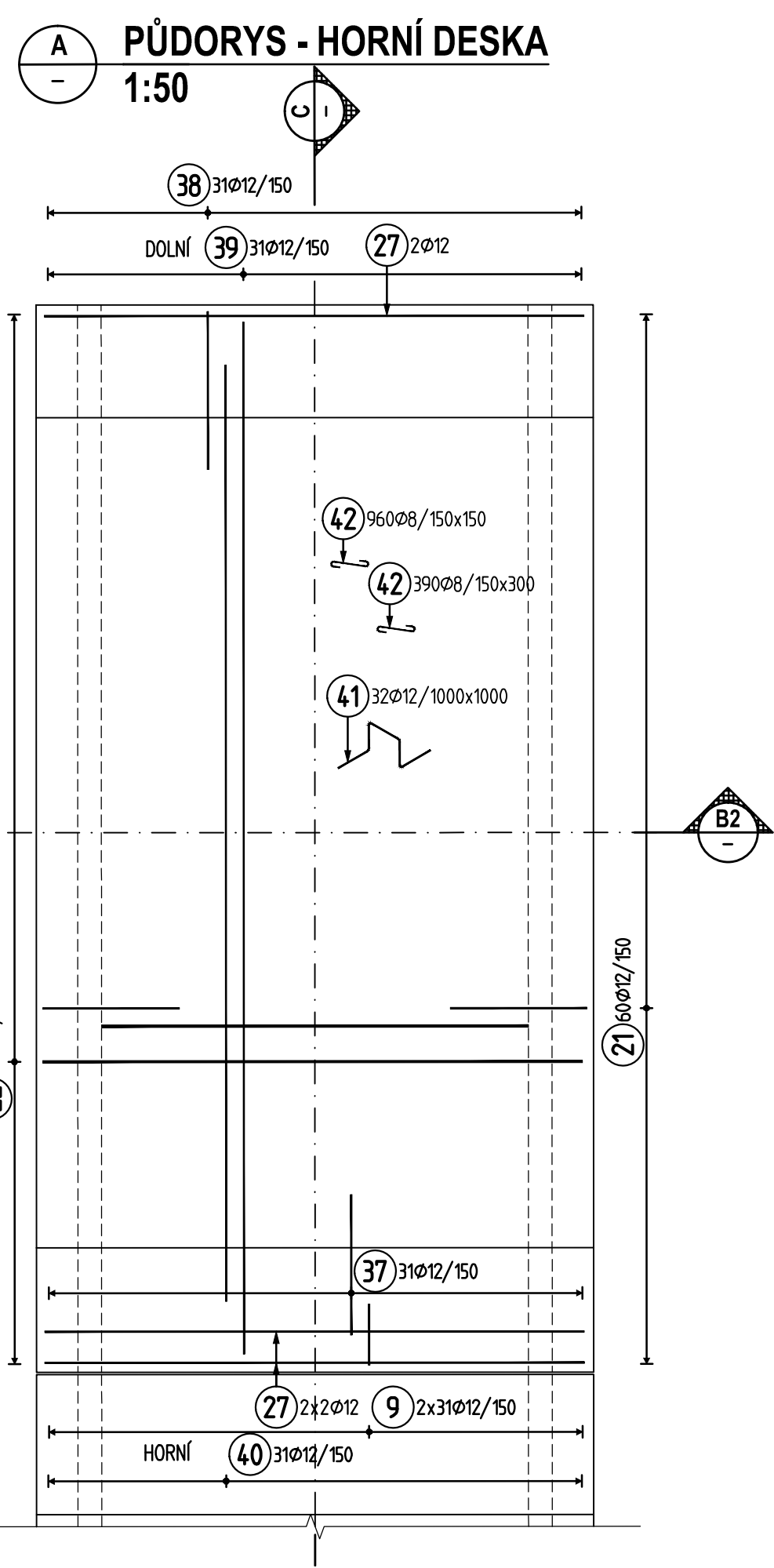
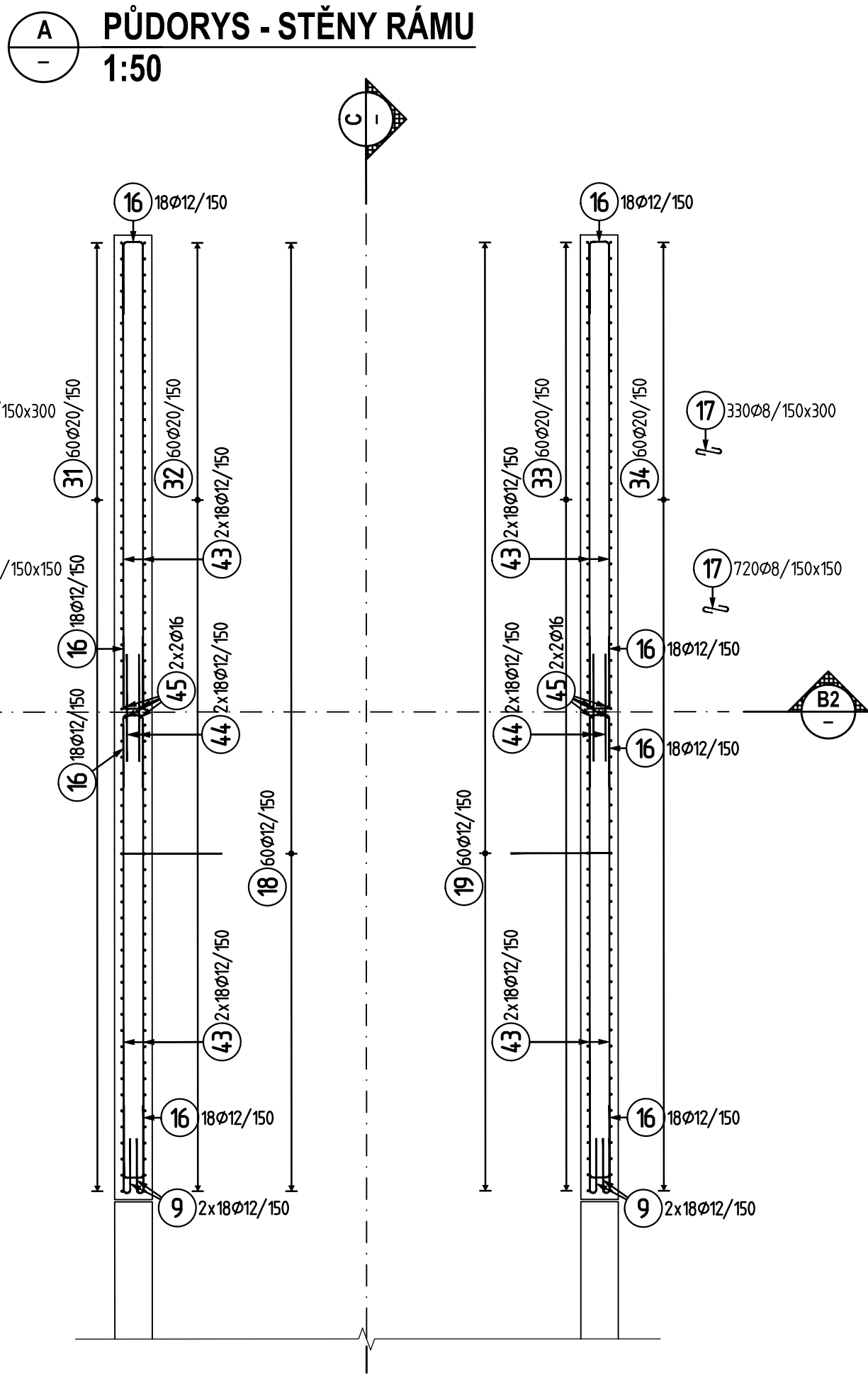
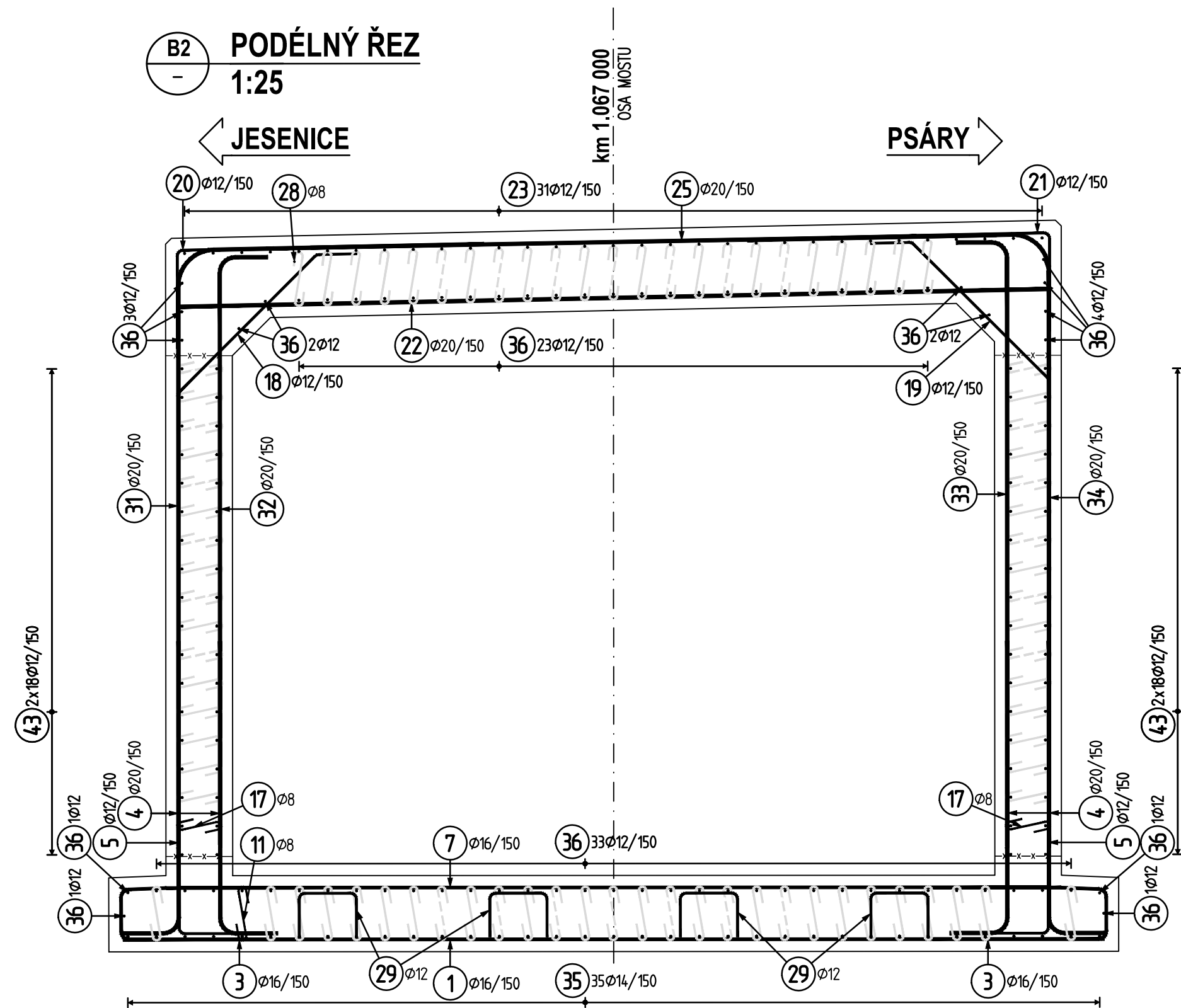
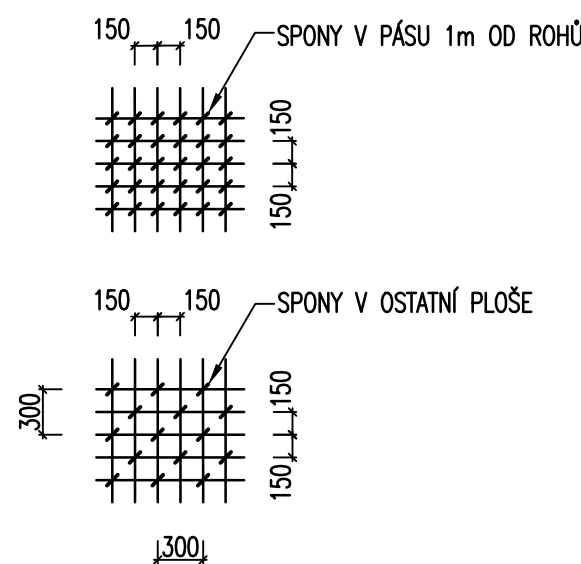


**SCHÉMA ROZMÍSTĚNÍ SPON**  
1:50



**CELKOVÝ VÝKAZ VÝZTUŽE**

Pol	Profil	Delka [mm]	ks	50				
				8	12	14	16	20
1	50	16	5150	60			309.0	
3	50	16	2050	120			246.0	
4	50	20	1800	240				432.0
5	50	12	1600	120	192.0			
7	50	16	4550	60			273.0	
8	50	12	1550	70	108.5			
9	50	12	1050	204	214.2			
10	50	12	5150	5	25.8			
11	50	8	500	1350	675.0			
16	50	12	1500	144	216.0			
17	50	8	450	2100	945.0			
18	50	12	1450	60		87.0		
19	50	12	1450	60		87.0		
20	50	12	1650	60		99.0		
21	50	12	1650	60		99.0		
22	50	20	4550	60			273.0	
25	50	20	3600	60			216.0	
27	50	12	4550	6	27.3			
29	50	12	1350	32	43.2			
31	50	20	4650	60			279.0	
32	50	20	3300	60			198.0	
33	50	20	3400	60			204.0	
34	50	20	4700	60			282.0	
35	50	14	8850	35		309.8		
36	50	12	8850	37	327.4			
37	50	12	2050	31	63.6			
38	50	12	2150	31	66.7			
39	50	12	8700	31	269.7			
40	50	12	7900	31	244.9			
41	50	12	1350	32	43.2			
42	50	8	500	1350	675.0			
43	50	12	4350	144	626.4			
44	50	12	1000	72	72.0			
45	50	16	3100	8			24.8	
CELKOVÁ DELKA [m]				2295.0	2912.8	309.8	852.8	1884.0
HMOTNOST [kg]				905.6	2586.0	374.3	1346.0	4646.2
CELKOVÁ HMOTNOST [kg]				9858.1				

POZNÁMKA:  
VÝZTUŽ TUBUSU BUDE PROVÁZÁNA S VÝZTUŽÍ KŘÍDEL.

**ČÁST B**  
SO 201

Objednatel:	KRAJSKÁ SPRÁVA A ÚDRŽBA SILNIC STŘEDOČESKÉHO KRAJE ZBOROVSKÁ 81/11, 150 00 PRAHA 5
-------------	---

Souřadnicový systém S-JTSK, Výškový systém Bpv		
Zhotovitel PD: PRAGOPROJEKT, a.s., K Rybánců 1668/16, 147 54 Praha 4, IČ: 45272387, www.pragoprojekt.cz, datová schránka: 4kfr54 Zpracovatelský útvar: Ateliér Praha I – K Rybánců 1668/16, 147 54 Praha 4, Tel.: 226 066 111, E-mail: mailbox@pragoprojekt.cz		
Návrh/vypracoval: Kateřina ZAVADILOVÁ podpis: <i>Kateřina Zavadilová</i>	Zodpovědný projektant: Ing. Miroslav SEIDL podpis: <i>Miroslav Seidl</i>	Ředitel ateliéru Praha I: Ing. Jan ZAPLETAL
Technická kontrola: Ing. Tomáš LANDA podpis: <i>Tomáš Landa</i>	Hlavní inženýr projektu: Ing. Pavla TOMÍČKOVÁ podpis: <i>Pavla Tomíčková</i>	
<b>PRAGOPROJEKT</b>		

Kraj: STŘEDOČESKÝ	Číslo zakázky: 15 278 2
Místo stavby: PSÁRY, k.ú. DOLNÍ JIRČANY	Číslo akce: 02 110
Objednatel: KRAJSKÁ SPRÁVA A ÚDRŽBA SILNIC STŘEDOČESKÉHO KRAJE	Datum: 12/2016
Název stavby: SOKP 512 "D1-JESENICE-VESTEC" PSÁRY-PŘELOŽKA SILNICE II/105	Formát: 6xA4
Objekt: RÁMOVÝ MOST V KM 1.067	Měřítko: 1:50, 1:25
Příloha: VÝZTUŽ RÁMU - 2.ČÁST	Stupeň: Souprava:
	PDPs
	Číslo přílohy: 09.2