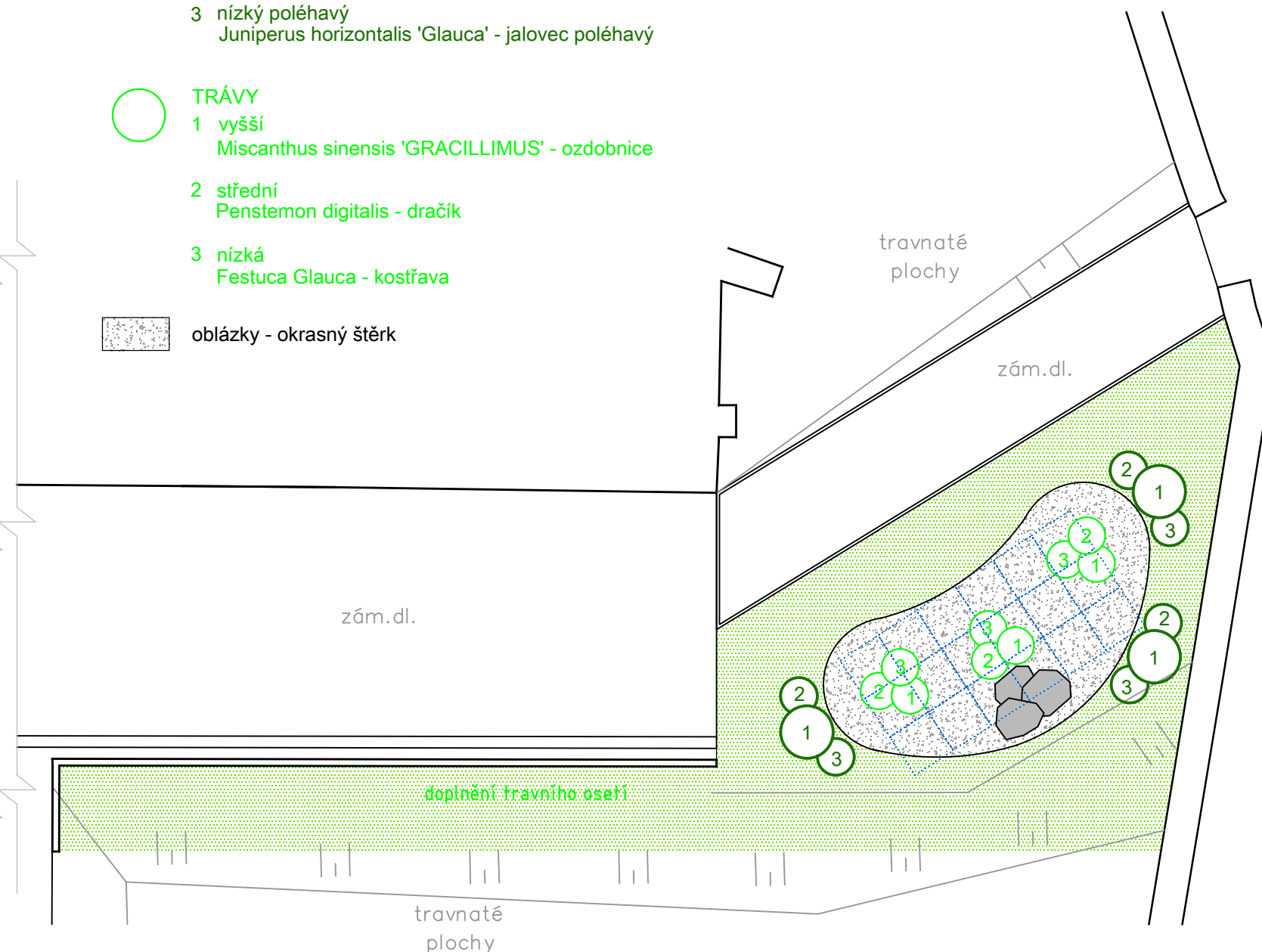




lokalita zasakování č.2

- JEHLIČNANY**
- 1 vyšší
Chamaecyparis pisifera 'FILIFERA AUREA' - cypřišek
 - 2 střední
Juniperus chinensis 'Hetzii Glauca' - jalovec
 - 3 nízký poléhavý
Juniperus horizontalis 'Glaucua' - jalovec poléhavý
- TRÁVY**
- 1 vyšší
Miscanthus sinensis 'GRACILLIMUS' - ozdobnice
 - 2 střední
Penstemon digitalis - dračík
 - 3 nízká
Festuca Glauca - kostřava
- oblázky - okrasný štěrk**



lokalita zasakování č.1

vypracovali	ALBRECHT - ARCHITEKT s.r.o., Žižkova 539, 272 01 Kladno	ALBRECHTARCHITEKT
investor	Domov Velvary - poskytovatel sociálních služeb, P. Bezruč 484, Velvary	Žižkova 539 Kladno
místo stavby	parc. č. 583, 106/1 k.ú. Velvary, ul. Petra Bezruče 484, Velvary	architekt@email.cz
název stavby	Oprava komunikace - Domov Velvary	
stupeň	ZDS	
datum zprac.	09/2019	
formát	A3	
měřítko	1:100	
projekt	název výkresu	014
ZADÁNÍ STAVBY	Sadové úpravy	
Využití této dokumentace nebo její části se řídí autorským zákonem. Bez písemné autorizace nelze dokumentaci měnit nebo do ní jinak zasahovat!		číslo výkresu