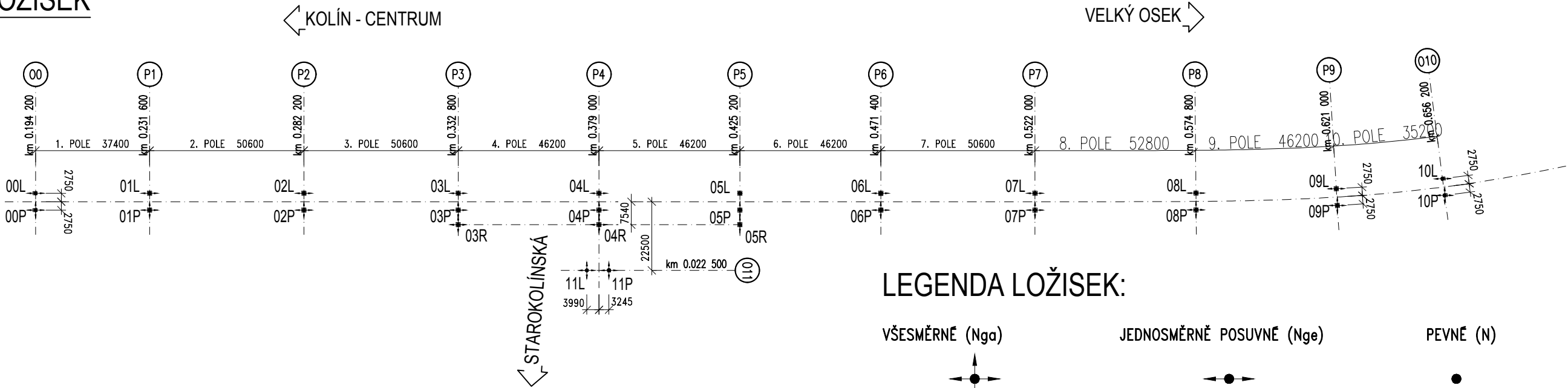


SCHÉMA LOŽISEK
1:1500



TABULKA LOŽISEK:

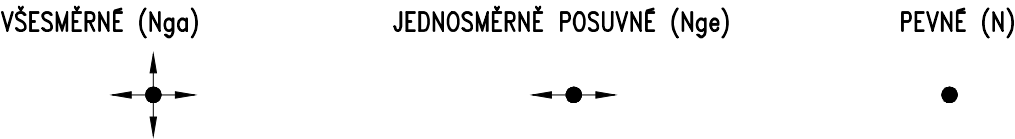
Ložiska	Typ	Kapacita [MN]
00L	NGe	7.5
00P	NGa	7.5
01L	NGe	16.3
01P	NGa	16.3
02L	NGe	16.3
02P	NGa	16.3
03L	NGe	16.3
03P	NGa	16.3
03R	NGa	7.5
04L	NGe	16.3
04P	NGa	16.3
04R	NGa	25
05L	N	16.3
05P	NGe	16.3
05R	NGe	7.5
06L	NGe	16.3
06P	NGa	16.3
07L	NGe	16.3
07P	NGa	16.3
08L	NGe	16.3
08P	NGa	16.3
09L	NGe	16.3
09P	NGa	16.3
10L	NGe	7.5
10P	NGa	7.5
11L	NGa	10
11P	NGa	10

TABULKA LOŽISKOVÝCH BLOČKŮ:

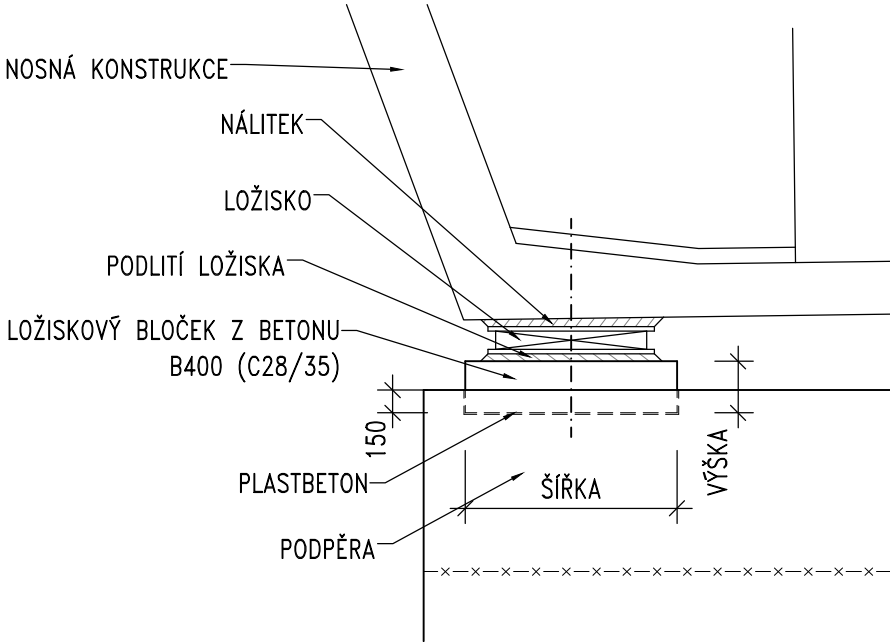
Ložiska	DÉLKA [mm]	ŠÍŘKA [mm]	VÝŠKA * [mm]
00L	1350	1000	440
00P	1350	1000	330
01L	1400	1400	450
01P	1400	1400	350
02L	1400	1400	510
02P	1400	1400	410
03L	1400	1400	590
03P	1400	1400	490
03R	1000	1000	460
04L	1400	1400	380
04P	1400	1400	280
04R	1400	1400	170
05L	1400	1400	490
05P	1400	1400	390
05R	1000	1000	330
06L	1400	1400	500
06P	1400	1400	390
07L	1400	1400	460
07P	1400	1400	370
08L	1400	1400	360
08P	1400	1400	330
09L	1400	1400	340
09P	1400	1400	430
10L	1350	1000	350
10P	1350	1000	460
11L	1000	1000	530
11P	1000	1000	530

*) VÝŠKY LOŽISKOVÝCH BLOČKŮ BUDOU UPŘESNĚNY V RDS (HODNOTY JSOU VČETNĚ 150 mm ZAPUŠTĚNÍ DO PODPĚRY).

LEGENDA LOŽISEK:



ŘEZ V OSE PODPĚRY



POZNÁMKY:

- 1) PŘED NÁVRHEM LOŽISEK SE PROVEDE ZAMĚŘENÍ LOŽISKOVÝCH BLOČKŮ A PROSTORU MEZI ŮLOŽNÝM PRAHEM A NOSNOU KONSTRUKCÍ.
- 2) BLOČEK JE ODIZOLOVÁN OD SPODNÍ STAVBY VRSTVOU PLASTBETONU TL. 10 mm.
- 3) PROVEDE SE ZKOUŠKA ELEKTRICKÉHO ODPORU VRSTVY PLASTBETONU POD LOŽISKOVÝMI BLOČKY.
- 4) DLE VL4/2015 DETAIL 304.01 CELKOVÉ PODLITÍ LOŽISKA MUSÍ BÝT MIM. 15 mm (TJ. 10+5 mm).
- 5) V PŘÍPADĚ, ŽE VRSTVA PLASTBETONU POD BLOČKEM NEVYHOVÍ, PROVEDE ZVĚTŠENÍ VRSTVY PODLITÍ LOŽISKA NA MIN. 15 mm.
- 6) RECEPTURA PLASTBETONU (POLYMERBETONU) SE PROVEDE DLE TP124 MD.

Akce:

II/125–034 Kolín, most ev. č. 125–034 přes Labe

Objednatel:

**KRAJSKÁ SPRÁVA A ÚDRŽBA SILNIC
STŘEDOČESKÉHO KRAJE
ZBOROVSKÁ 11, 150 21 PRAHA 5**

KsÚS
**KRAJSKÁ SPRÁVA A ÚDRŽBA SILNIC
Středočeského kraje**

Souřadnicový systém: S–JTSK
Výškový systém: Bpv

Číslo zakázky:	18 031 01	HIP:	Ing. Jan KOMANEC	
Schválil:	Ing. Václav HVÍZDAL	Zodp. projektant:	Ing. Peter LIKO	
Tech. kontrola:	Ing. Václav KVASNÍČKA	Vypracoval:	Ing. Peter LIKO	

Objednatel: KSÚS Středočeského kraje		Obec: Kolín	Kraj: Středočeský
Akce: II/125–034 Kolín, most ev. č. 125–034 přes Labe	Datum		Stupeň
	03/2019		PDPS
	Souprava	Č. přílohy	
Část: D. Stavební část – SO 201			
Příloha: Ložiska	201		