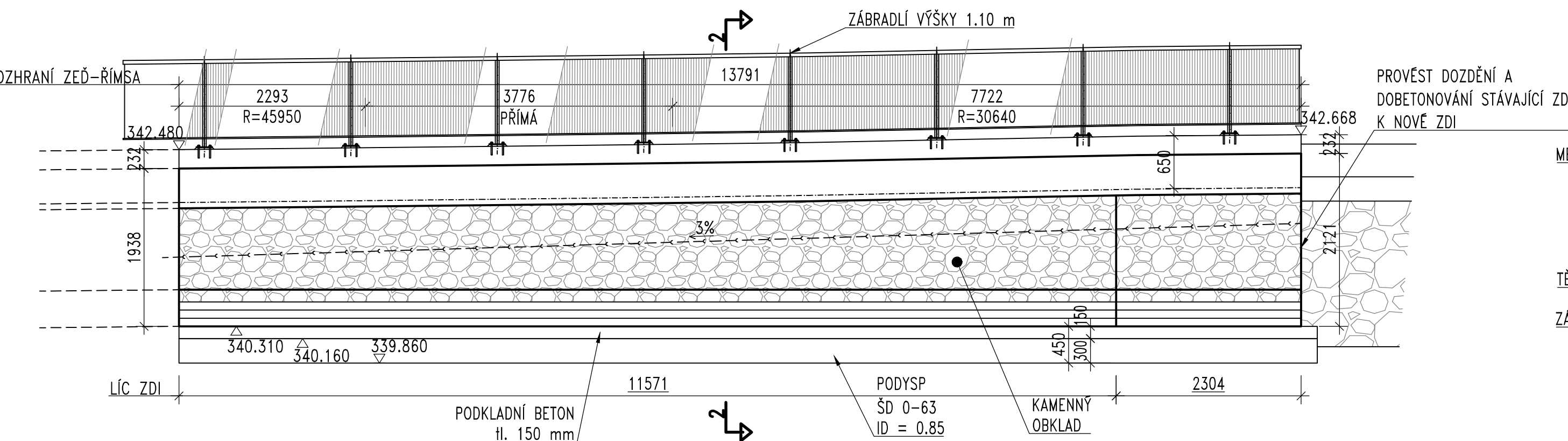


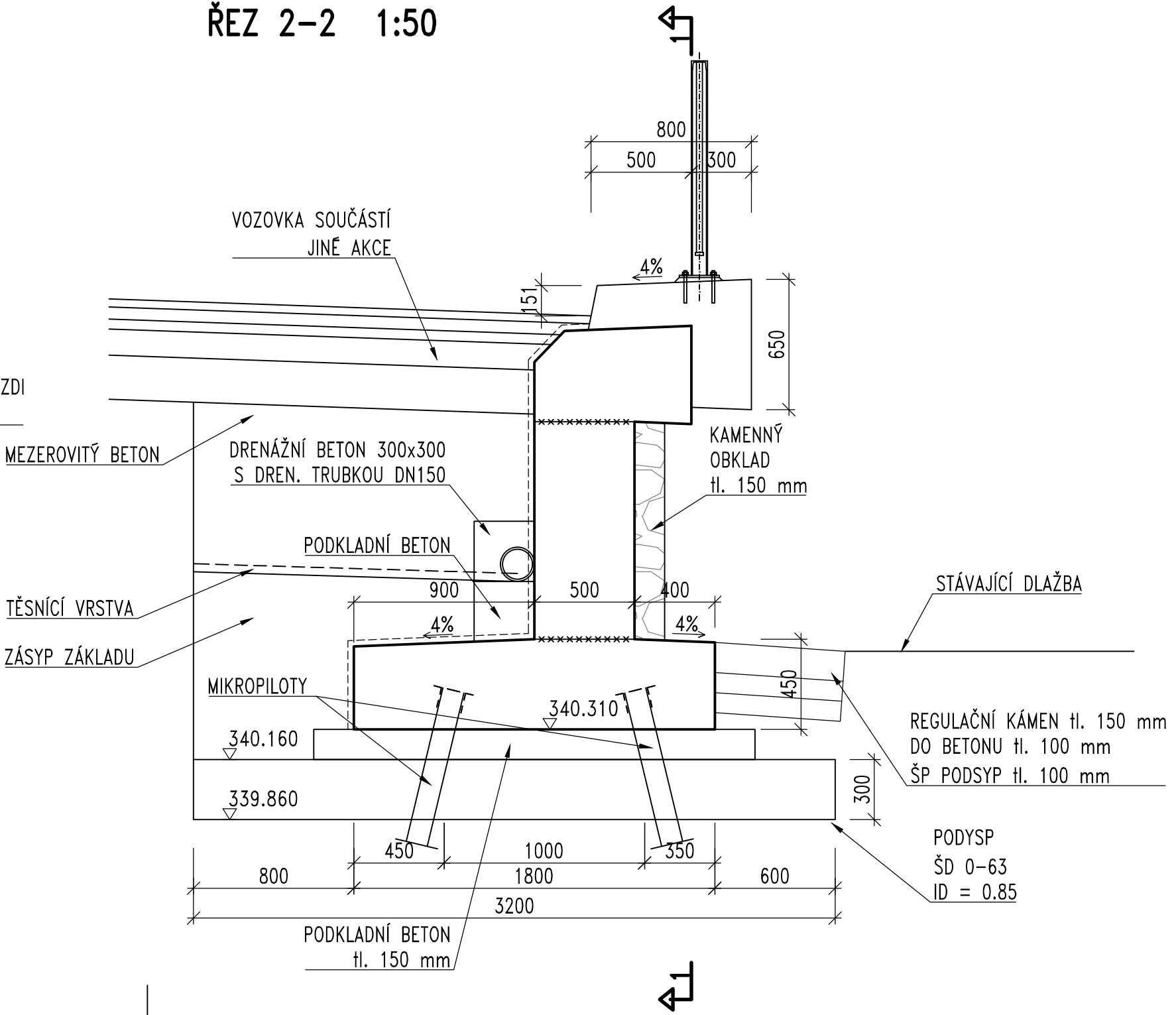
MATERIÁLY:	
BETON:	(ČSN EN 206+A1, TKP KAP. 18)
ZÁKLADY	C30/37–XC2, XF3, XA1
DŘÍK A KONZOLA	C30/37–XC4, XD2, XF4
ŘÍMSY	C30/37–XC4, XD3, XF4
PODKLADNÍ BETON	C12/15–X0
BETONÁŘSKÁ VÝZTUŽ:	
B500B	

- POZNÁMKY:**
- VŠECHNY VYSTUPUJÍCÍ HRANY BUDOU ZKOSENY 20x20, POKUD NENÍ UVEDENO JINAK. HRANY BUDOU ZKOSENY LIŠTOU VLOŽENOU DO BEDNĚNÍ.
 - VŠECHNY NEIZOLOVANÉ ZASYPANÉ PLOCHY BUDOU OPATŘENY IZOLACÍ PROTI ZEMNÍ VLHKOSTI VE SLOŽENÍ ALP+2xALN+NETKANÁ GEOTEXTILIE (VIZ TZ).
 - PŘESNOST VYTČENÍ KONSTRUKCE DLE TKP KAP. 1.

POHLED 1–1 1:50



ŘEZ 2–2 1:50



Objednatel stavby:		Krajská správa a údržba silnic Středočeského kraje, p.o.		Riziko, datum, podpis:	
K SÚS KRAJSKÁ SPRÁVA A ÚDRŽBA SILNIC Středočeského kraje		Zborovská 11, 150 21 Praha 5 IČ: 00066001			
Souřadnicový systém:		S–JTSK			
Výškový systém:		Bpv			
Číslo zakázky:		19 200 00		HIP:	
Schválil:		Ing. Václav HVÍZDAL		602214618, soucek@pontex.cz	
Tech. kontrola:		Ing. Petr MATOUŠEK		602214618, soucek@pontex.cz	
723271365, pma@pontex.cz		Vyraboval:		Ing. Lukáš BOHÁČEK	
				728561594, bohacek@pontex.cz	
Objednatel:		KSÚS Středočeského kraje p.o.		Obec:	
Akce:		OPĚRNÁ ZEď NA SIL. II/113 V KM 48.75 VPRAVO V OBCI BÍLKOVICE U MOSTU EV.Č. 113-014		BÍLKOVICE	
Objekt:		SO 201 – OPĚRNÁ ZEď		Kraj:	
Příloha:		PŘEHLEDNÝ VÝKRES		STŘEDOČESKÝ	
				Datum	
				07/2019	
				Stupeň	
				DSP/PDPS	
				Souprava	
				Č. přílohy	
				02	