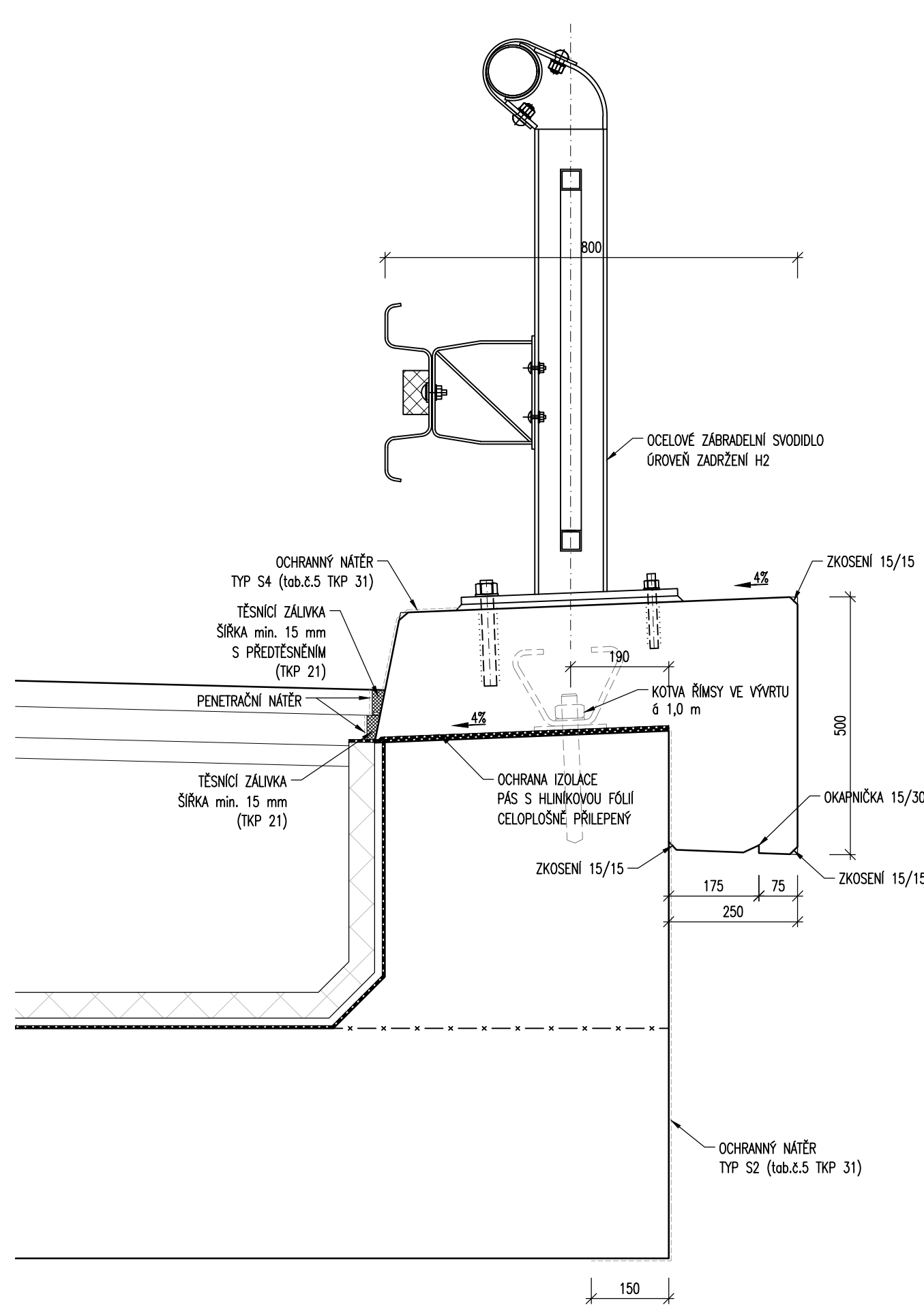
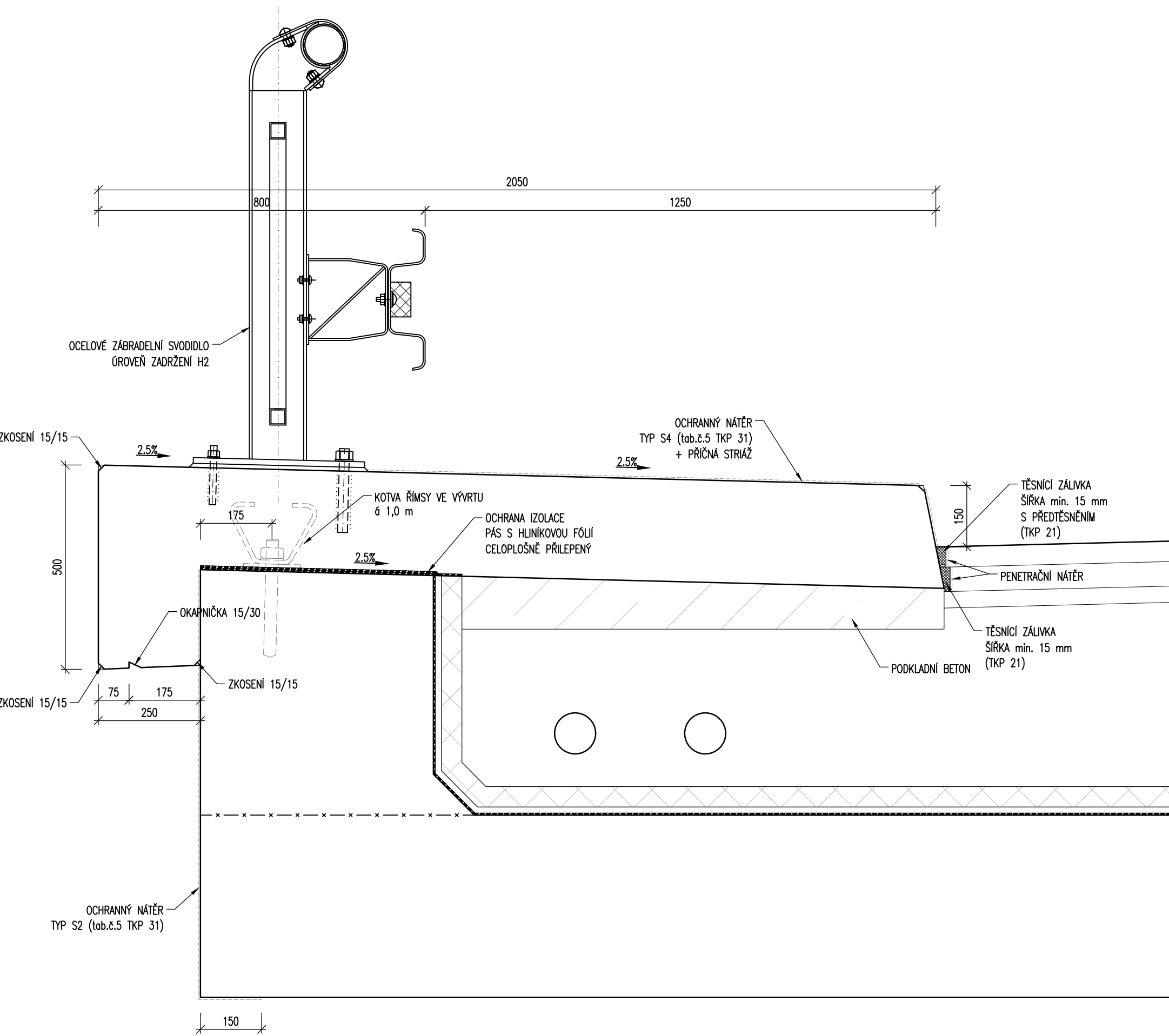
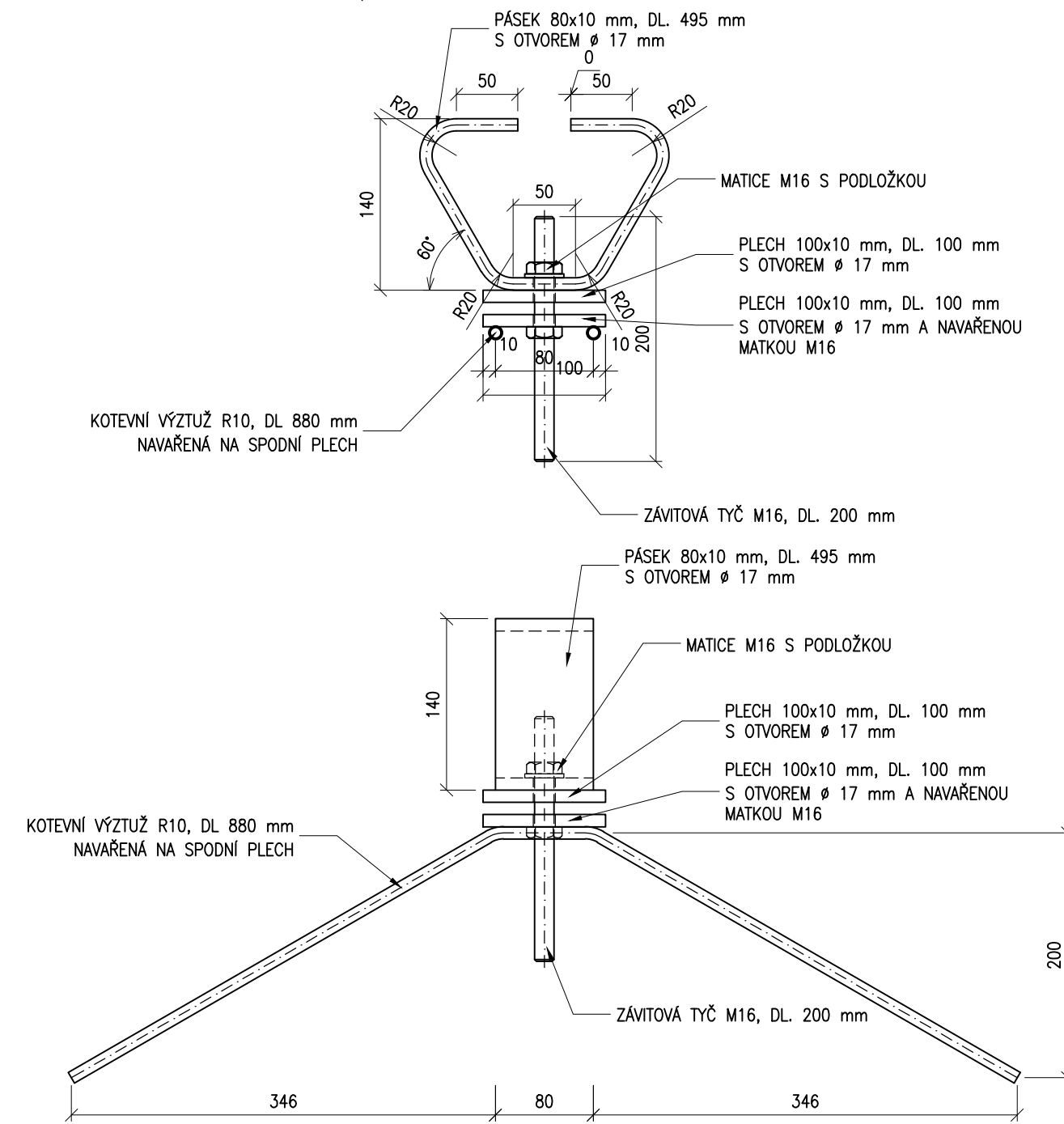


DETAILY ŘÍMSY A PŘILEHLÉ ČÁSTI VOZOVKY, 1:10

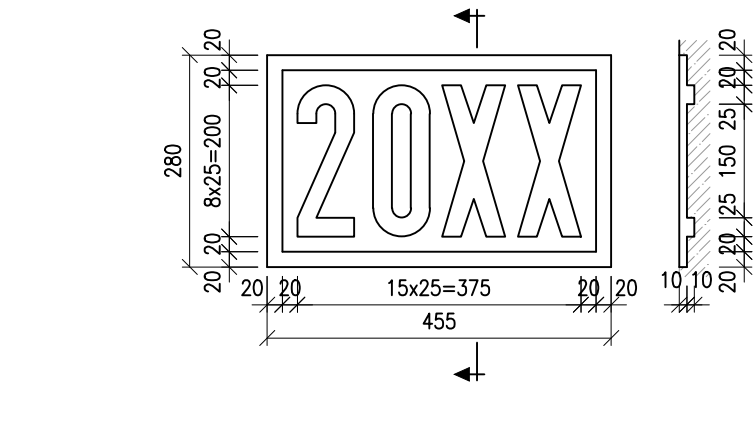


SO 201 - DETAILS

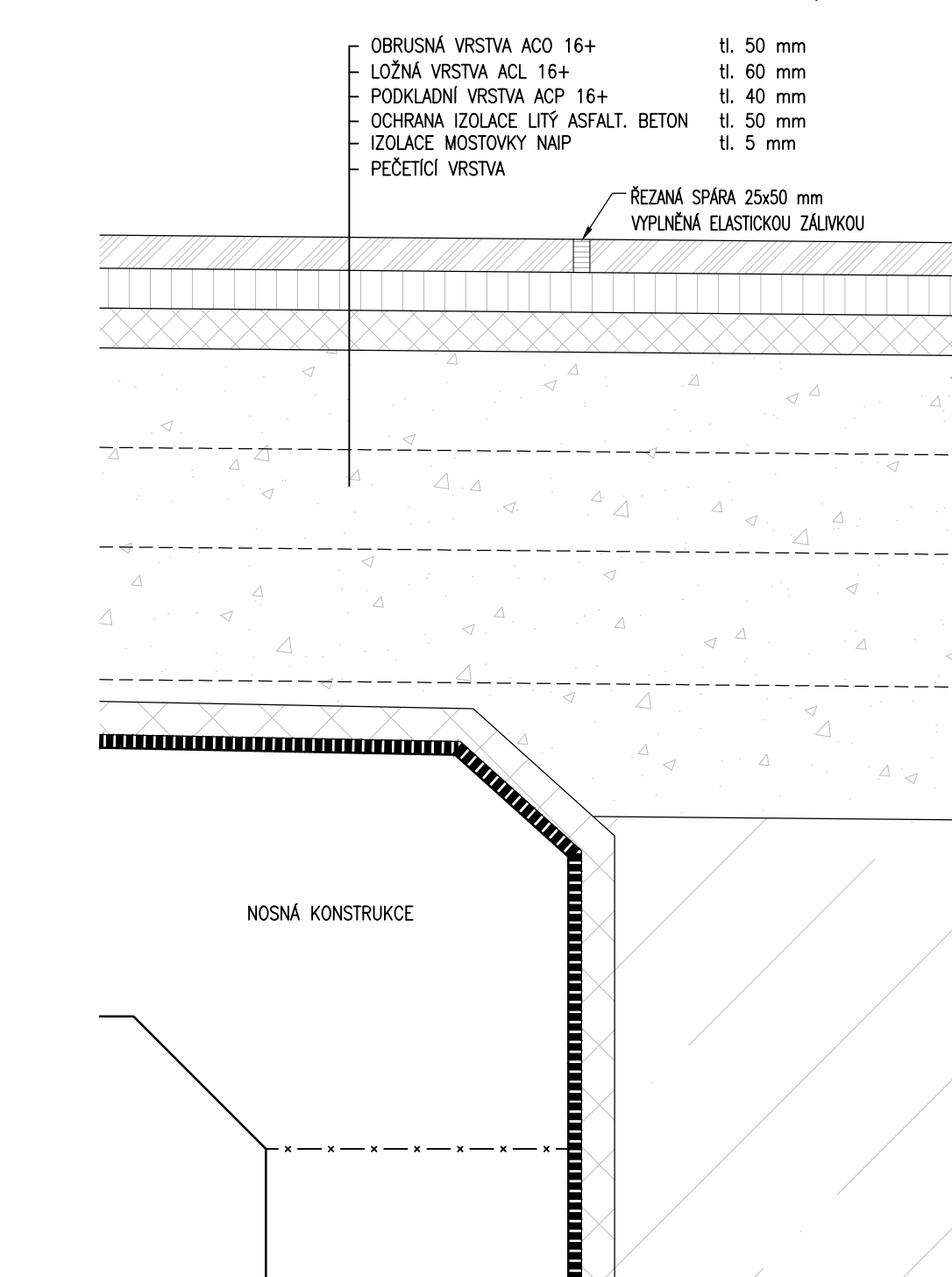
KOTVA ŘÍMSY, M 1:5



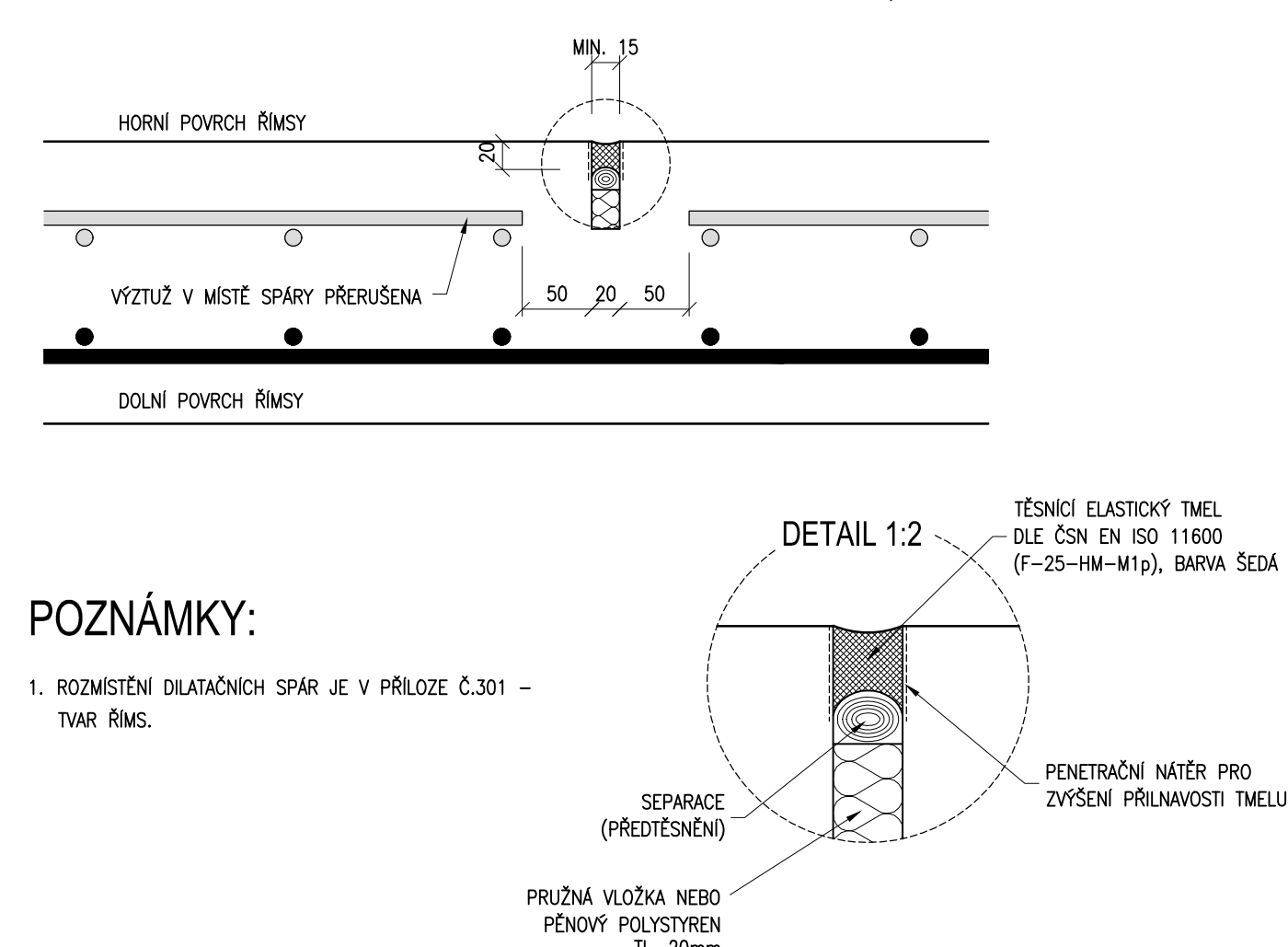
TABULKA S LETOPOČTEM, 1:10



PŘÍČNÁ SPÁRA VE VOZOVCE, 1:10



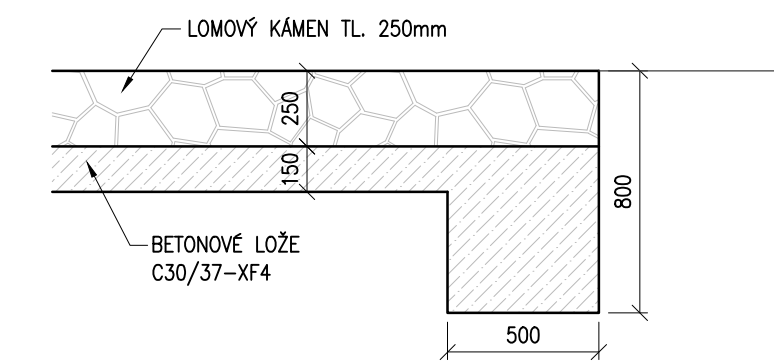
SMRŠŤOVACÍ SPÁRA V ŘÍMSE, M. 1:5



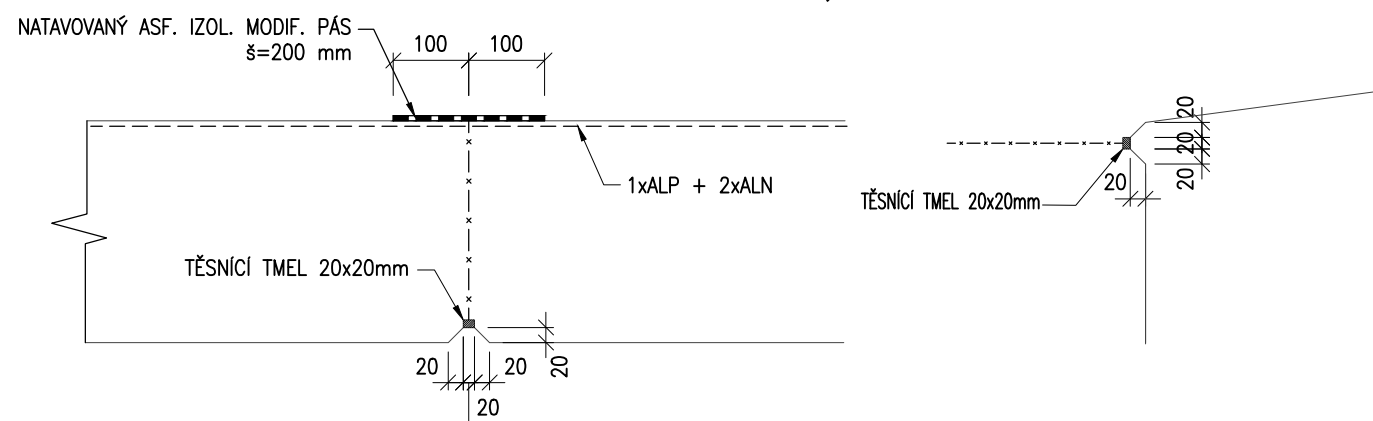
POZNÁMKY:

1. ROZMÍSTĚNÍ DILATAČNÍCH SPÁR JE V PŘÍLOZE Č.301 – TVAR ŘÍMS.

KONEC ÚPRAVY KORYTA VODOTEČE, 1:25



DETAIL PRACOVNÍ SPÁRY, 1:10



Souřadnicový systém S-JTSK  
Výškový systém BpV

Změna:	Název změny:	Datum:	Provedl:	Podpis:
Investor:		Objednatel:		
Krajská správa a údržba silnic Středočeského kraje, příspěvková organizace Zborovská 11 150 21 Praha 5		Krajská správa a údržba silnic Středočeského kraje, příspěvková organizace Zborovská 11 150 21 Praha 5		

METROPROJEKT Praha a.s. nám. I. P. Pavlova 2/1786 120 00 Praha 2 gen. ředitel: Ing. David Krása tel.: +420 296 154 105 www.metroprojekt.cz info@metroprojekt.cz	Souprava číslo:

HIP: Ing. Jan Škarda tel.: +420 296 154 326 Stupeň: PDPS	Podpis: Název a účel díla: <b>II/245 Lázně Toušeň, most ev.č. 245 – 002</b>
---	---

Zpracovatel: S-52 tel.: +420 296 154 330 Vedoucí útvaru: Roman Dušek	Název části díla: <b>VÝKRESOVÁ DOKUMENTACE SO201 - MOST EV.Č. 245 – 002</b>	D
--	--	---

Odpovědný projektant: Ing. Jan Škarda Vypracoval: Ing. Jan Škarda Škarta: V20/2039 zrak: 6x44	Podpis: Podpis: Datum: 08/2019	Název přílohy: <b>Detaily</b>	Změna:
Číslo příl.: 011			
Počet formátů: 18 7517 003 00 04 02			