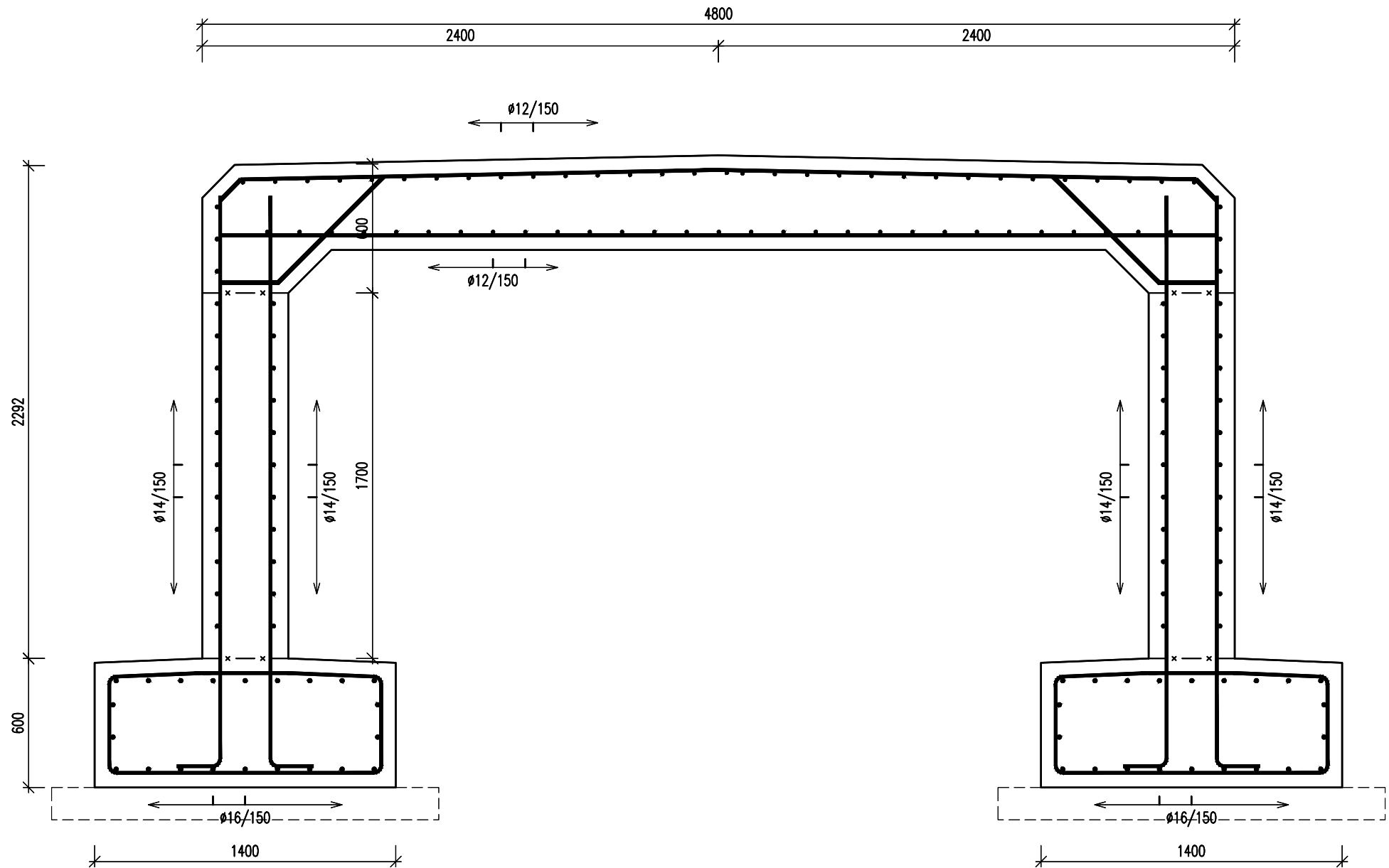
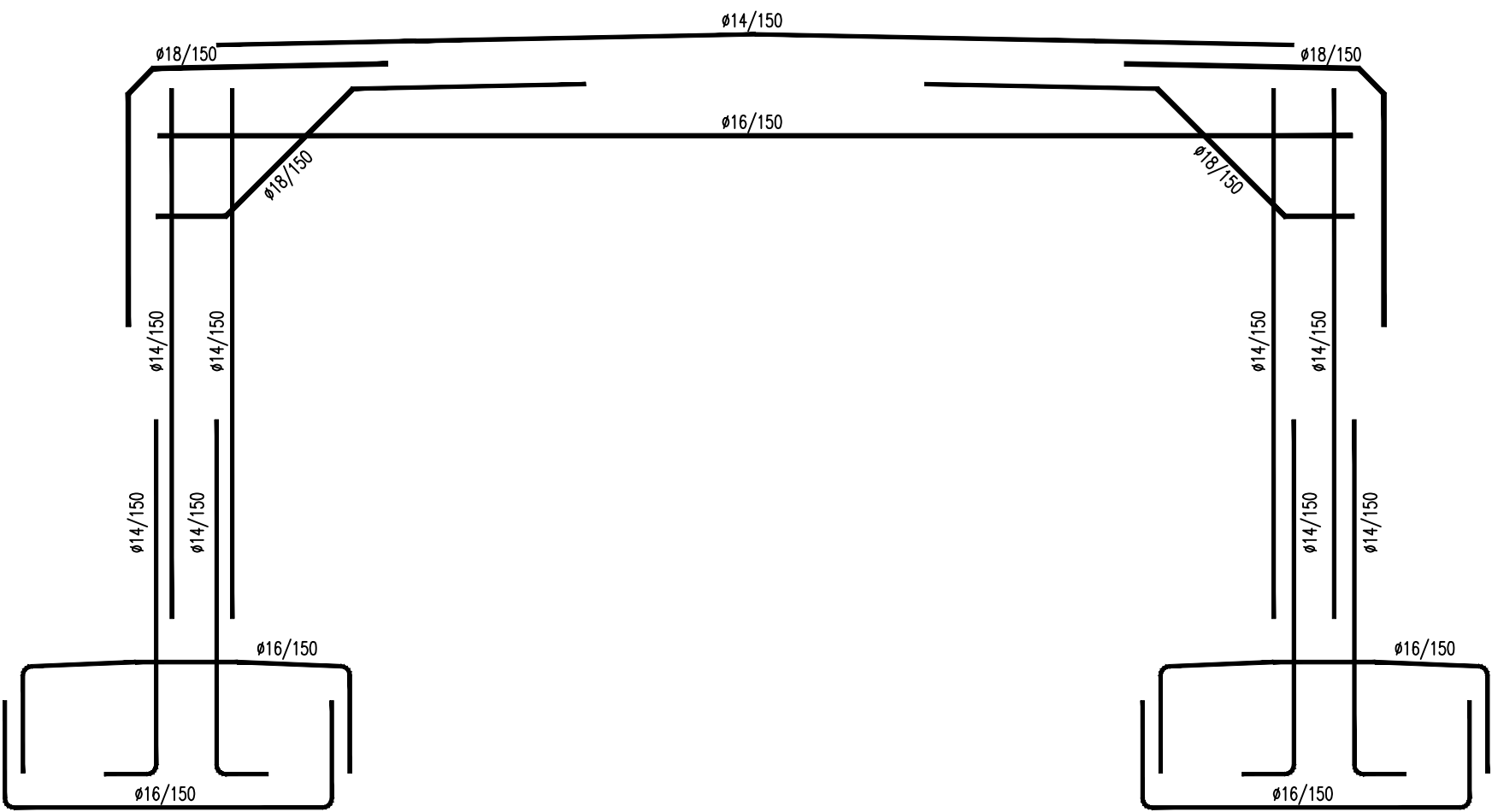


PODÉLNÝ ŘEZ NK 1:25



VÝTAH VÝZTUŽE 1:25



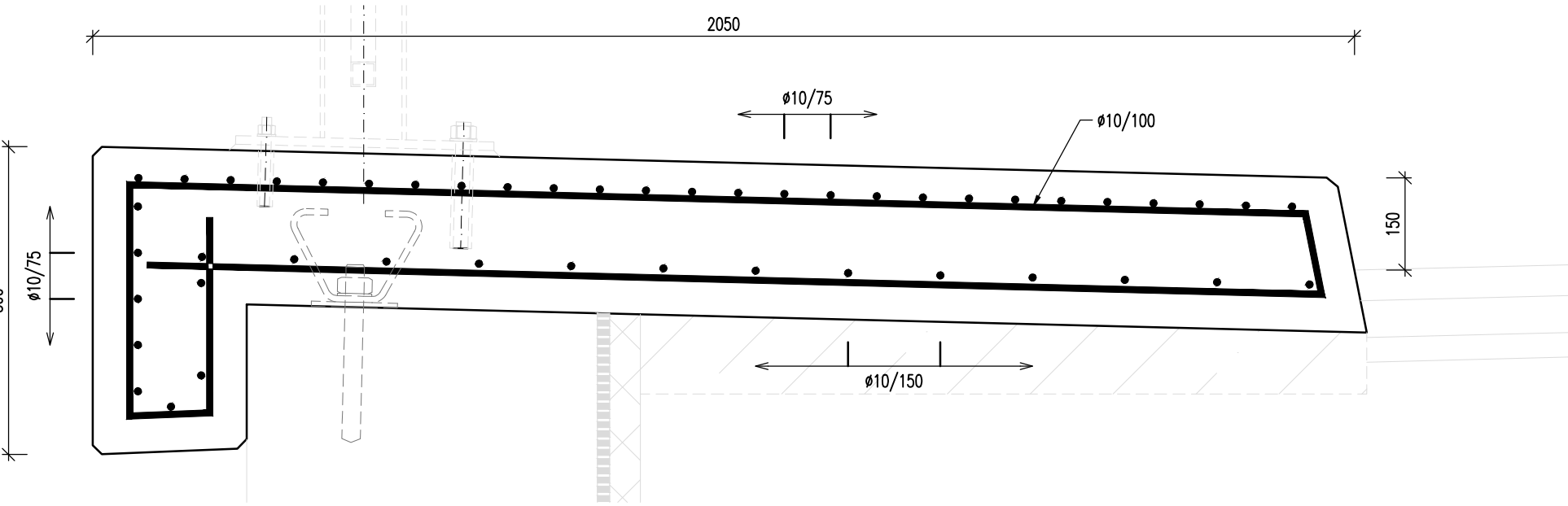
KŘÍDLA

- HLAVNÍ (SVISLÁ) VÝZTUŽ PŘI OBOU POVRŠÍCH:
- ø12/150
- PŘÍČNÁ (VODOROVNÁ) VÝZTUŽ PŘI OBOU POVRŠÍCH:
- ø12/150
 - V ROZÍCH S OPĚROU ø14/150

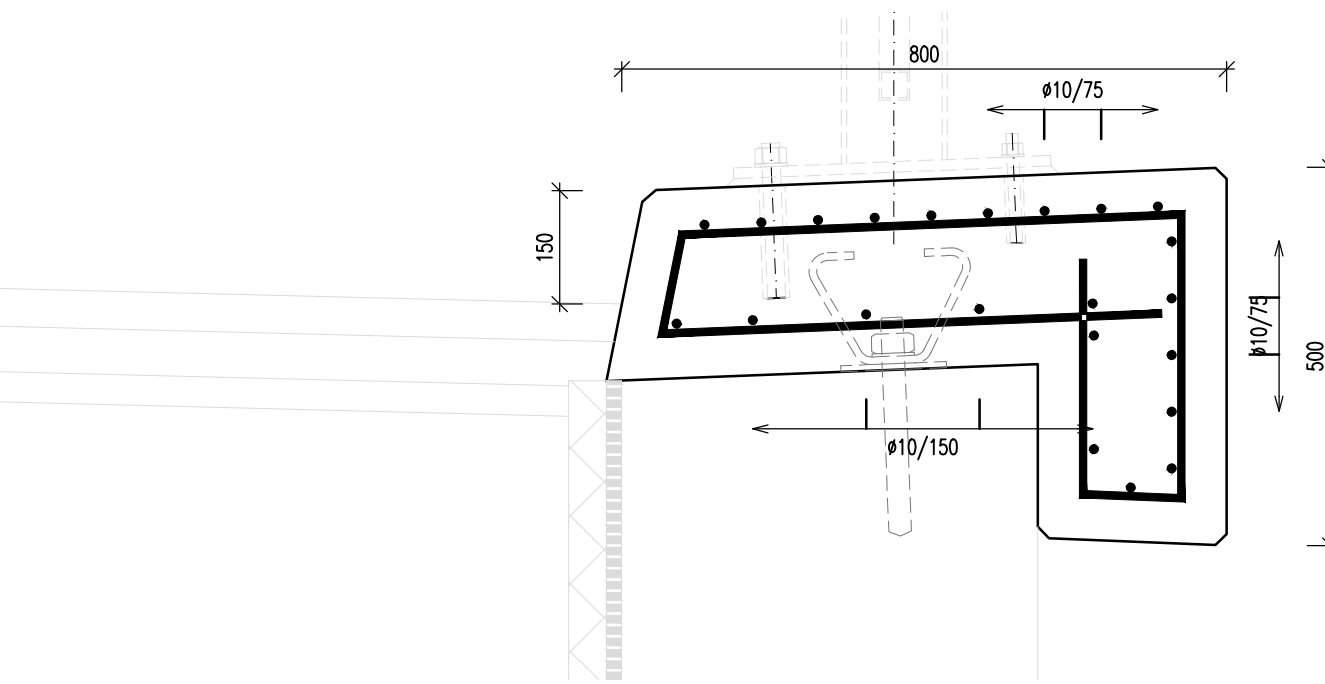
- SPONY:
- ø10/300/300 (12 ks/m²)

SO 201 - SCHÉMA VÝZTUŽE

LEVÁ ŘÍMSA 1:10



PRAVÁ ŘÍMSA 1:10



POZNÁMKY:

- DETAILY PRACOVNÍCH SPÁR, KOTVY ŘÍMS A ZÁBRADLÍ VIZ VÝKRES 011 DETAILY.
- KROMĚ BETONÁŘSKÉ VÝZTUŽE JE NUTNÉ PŘED BETONÁŽÍ OSADIT DALŠÍ PRVKY VIZ VÝKRESY TVARU.
- KOTVENÍ PŘESAHOVÉ DÉLKY: PŘÍZNIVÁ POLOHA 36xø
NEPŘÍZNIVÁ POLOHA 60xø

MATERIÁLY:

ZÁKLADY

C 30/37- XC2, XF2 (CZ, TKP17SSD) - CI 0,4 - Dmax22 - S3, max. průsak 20mm
PRŮBĚH NÁRŮSTU PEVNOSTI BETONU - VELMI POMALÝ

OPĚRY, KŘÍDLA

C 30/37 - XC4, XD1, XF4 (CZ, TKP17SSD) - CI 0,4 - Dmax22-S3, max. průsak 20mm
PRŮBĚH NÁRŮSTU PEVNOSTI BETONU - VELMI POMALÝ

NOSNÁ KCE, ŘÍMSY

C 30/37 - XC4, XD1, XF4 (CZ, TKP17SSD) - CI 0,4 - Dmax22-S3, max. průsak 20mm
PRŮBĚH NÁRŮSTU PEVNOSTI BETONU - POMALÝ

PODKLADNÍ BETON

C 12/15 - X0 (CZ, F.2) - CI 1,0 - Dmax22-S3

VÝZTUŽ

B 500B

KRYTÍ

Cmin 40 mm
Cnom 50 mm

KUBATURY:

BETON ZÁKLADŮ 48,6 m³
BETON KŘÍDEL 31,4 m³
BETON NOSNÁ KCE 44,2 m³
BETON ŘÍMSY 15,5 m³
LETOPOČTY 2 ks
HDPE TROUBY 40,25 m

Souřadnicový systém S-JTSK
Výškový systém BpV

Změna:	Název změny:	Datum:	Provedl:	Podpis:

Investor:	Objednatel:
Krajská správa a údržba silnic Středočeského kraje, příspěvková organizace Zborovská 11 150 21 Praha 5	Krajská správa a údržba silnic Středočeského kraje, příspěvková organizace Zborovská 11 150 21 Praha 5

METROPROJEKT Praha a.s. nám. I. P. Pavlova 2/1786 120 00 Praha 2 gen. ředitel: Ing. David Krása tel.: +420 296 154 105 www.metroprojekt.cz info@metroprojekt.cz		Souprava číslo:
---	--	-----------------

HIP: Ing. Jan Škarda tel.: +420 296 154 326 Stupeň: PDPS	Podpis:	Název a účel díla: II/245 Lázně Toušeň, most ev.č. 245 – 002
--	---------	--

Zpracovatelský útvar: tel.: +420 296 154 330 Vedoucí útvaru: Roman Dušek	S-52 Podpis:	Název části díla: VÝKRESOVÁ DOKUMENTACE SO201 - MOST EV.Č. 245 – 002	D
--	-----------------	--	---

Odpovědný projektant: Ing. Jan Škarda	Podpis:	Název přílohy: Schéma výztuže	Změna:
Vypracoval: Ing. Jan Škarda	Podpis:	Číslo příl.:	
Skart. znak: V20/2039 Počet formátů: 6xA4	Datum: 08/2019 Měřítko: 1:10; 1:25	Číslo:	010