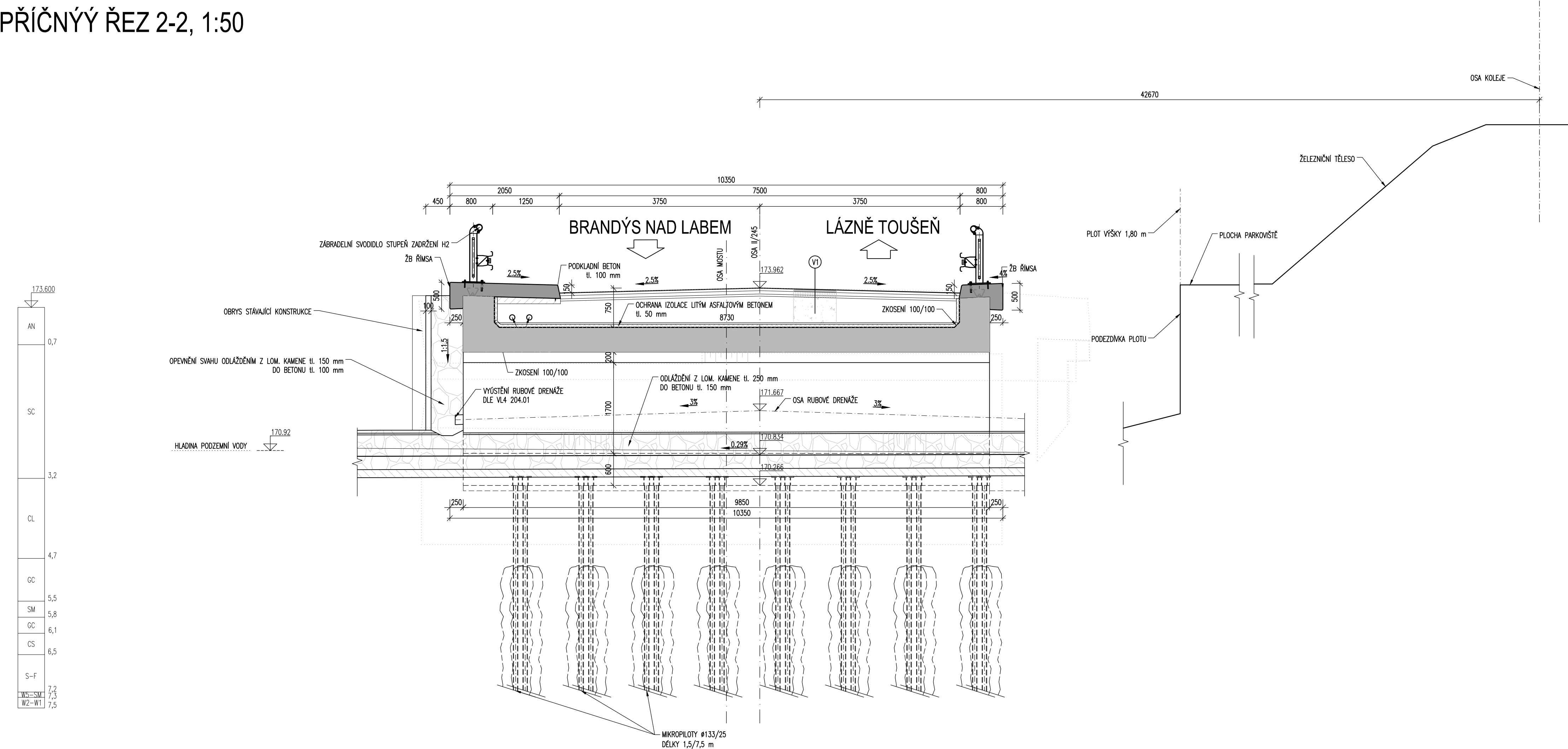
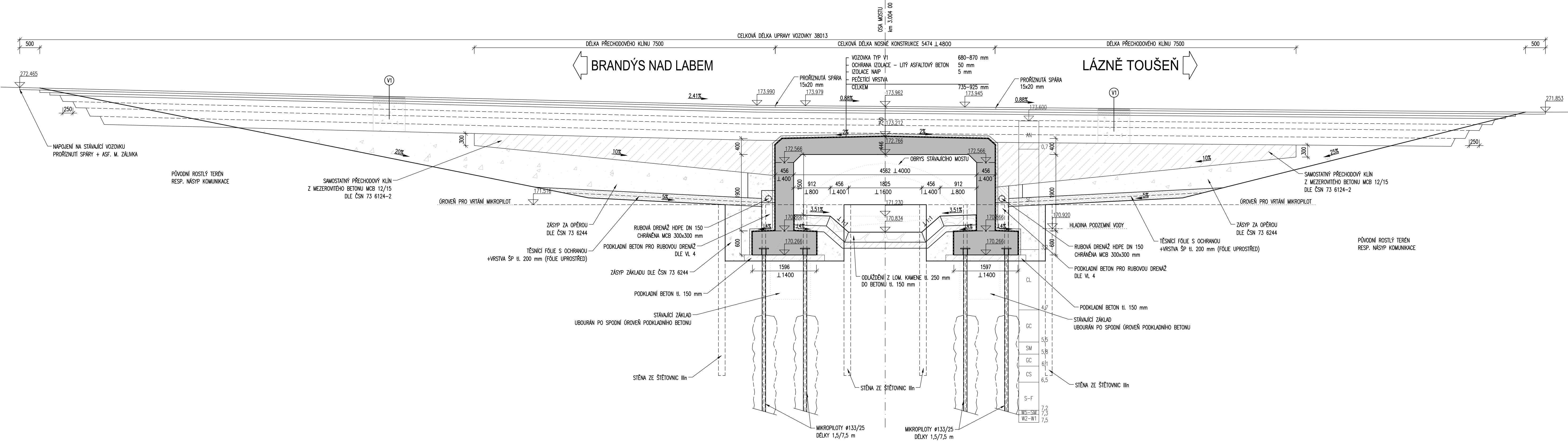


SO 201 - NOVÝ STAV

PŘÍČNÝ ŘEZ 2-2, 1:50



PODÉLNÝ ŘEZ 1-1, 1:50



POZNÁMKY:

- PŘED ZAHÁJENÍM VÝSTAVBY ZAJISTÍ ZHOTOVITEL VYTÝČENÍ A OCHRANU VŠECH SÍTÍ V MÍSTĚ STAVBY.
- VŠECHNY POVRCHY DOČASNÉHO ZÁBORU A DALŠÍ POVRCHY TERÉNU DOTČENÉ STAVBOU BUDOU PŘED UVEDENÍM DO PROVOZU UVEDENY DO PŮVODNÍHO STAVU.
- MÍSTO STYKU VOZOVKY S ŘÍMSAMI A OBRUBNÍKY, PRORÁZNUTÉ SPÁRY VE VOZOVCE NAD KONCI NOSNÉ KONSTRUKCE BUDOU OPATŘENA ŽALÍVKOU Z MODIFIKOVANÉHO ASFALTU.
- VŠECHNY KAMENNÉ DLÁŽBY BUDOU VYSPÁROVÁNY CEMENTOVOU MALTOU min. MC 25 (XF3)
- OCHRANA PROTI BLUDNÝM PROUDŮM VIZ. TECHNICKÁ ZPRÁVA
- PŘESNOST VYTÝČENÍ A GEOMETRICKÉ ODCHYLKY PŘI PROVÁDĚNÍ VIZ. TECHNICKÁ ZPRÁVA

MATERIÁLY:

ZÁKLADY	C 30/37 - XC2, XF2 (CZ, TKP17SSD) - CI 0,4 - Dmax22 - S3, max. průsak 20mm PRŮBĚH NÁRŮSTU PEVNOSTI BETONU – VELMI POMALÝ
OPĚRY, KŘIDLA	C 30/37 - XC4, XD1, XF4 (CZ, TKP17SSD) - CI 0,4 - Dmax22-S3, max. průsak 20mm PRŮBĚH NÁRŮSTU PEVNOSTI BETONU – VELMI POMALÝ
NOSNÁ KCE, ŘÍMSY	C 30/37 - XC4, XD1, XF4 (CZ, TKP17SSD) - CI 0,4 - Dmax22-S3, max. průsak 20mm PRŮBĚH NÁRŮSTU PEVNOSTI BETONU – POMALÝ
PODKLADNÍ BETON	C 12/15 - X0 (CZ, F.2) - CI 1,0 - Dmax22-S3

VÝZTUŽ

B 500B

KRYTÍ

Cmin	40 mm
Cnom	50 mm

KUBATURY:

BETON ZÁKLADŮ	48,6 m <sup>3</sup>
BETON KŘIDEL	31,4 m <sup>3</sup>
BETON NOSNÁ KCE	44,2 m <sup>3</sup>
BETON ŘÍMSY	15,5 m <sup>3</sup>
LETOPOČTY	2 ks
HDOPE TROUBY	40,25 m

Souřadnicový systém S-JTSK  
Výškový systém Bpv

Změna:	Název změny:	Datum:	Provedl:	Podpis:
Investor: Krajská správa a údržba silnic Středočeského kraje, příspěvková organizace Zborovská 111 160 21 Praha 5				
Objednatel: Krajská správa a údržba silnic Středočeského kraje, příspěvková organizace Zborovská 111 160 21 Praha 5				

METROPROJEKT Praha a.s. nám. I. P. Pavlova 2/1786 120 00 Praha 2 gen. ředitel: Ing. David Krása tel.: +420 296 154 105 www.metroprojekt.cz info@metroprojekt.cz		Souprava číslo:
---	--	-----------------

HP: Ing. Jan Škarda tel.: +420 296 154 326 Stupeň: PDPS	Podpis:	Název a účel díla: II/245 Lázně Toušeň, most ev.č. 245 – 002
---	---------	--

Zpracovatelský úřad: S-52 tel.: +420 296 154 330 Vedoucí úřadu: Roman Dušek	Podpis:	Název části díla: VÝKRESOVÁ DOKUMENTACE SO201 - MOST EV.Č. 245 – 002	D
---	---------	---	---

Odpovědný projektant: Ing. Jan Škarda Výpracoval: Ing. Jan Škarda Datum: 08/2019 Podpis:	Podpis:	Název přílohy: Nový stav - řezy	Změna:
Štace: V20/2039 Měřítko: 1:50 JČO: 18 7517 003 00 04 02	Číslo příl.: 004		