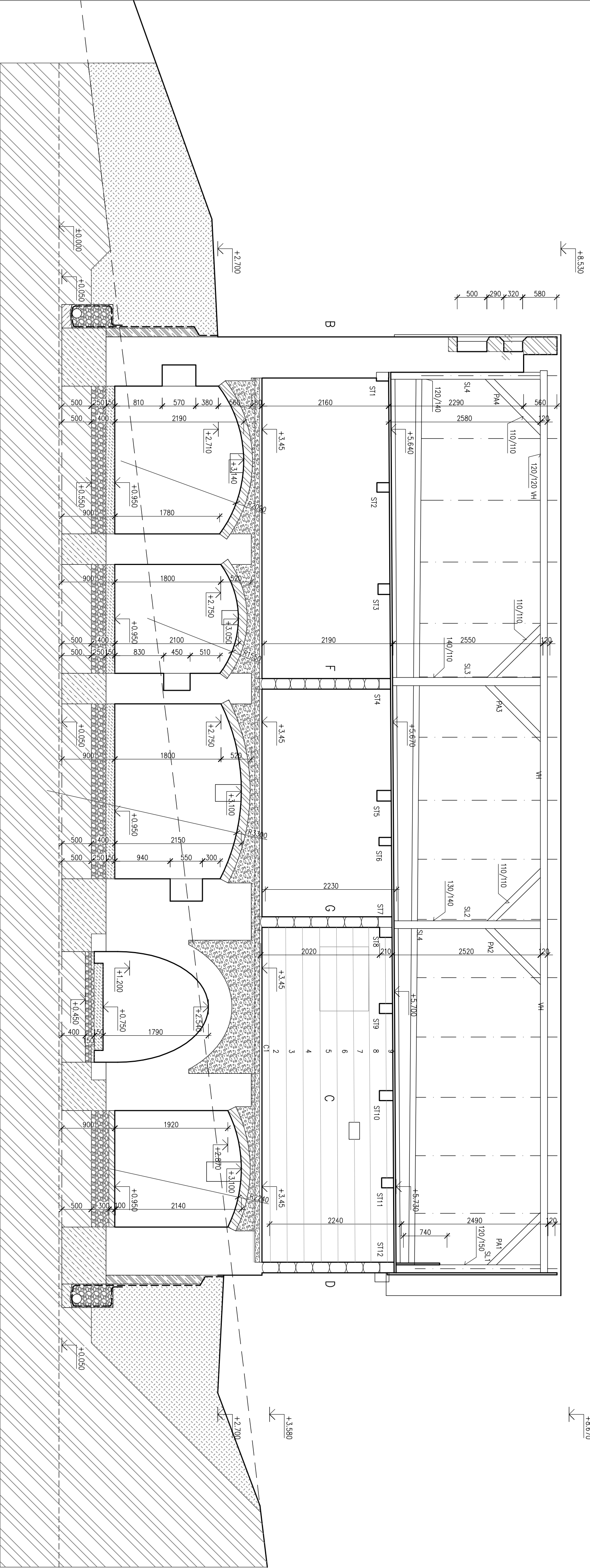


REZ 3

REZ 2

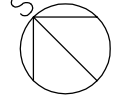
REZ 1



REZ 4

LEGENDA MATERIÁLŮ	
	ZDVO NEPRÁVĚNÝ KÁMEN, WY
	ZDVO ČILÝ PANE, WY
	BEŤON PROSTÝ C16/20
	KONSTRUKČNÍ ROULENA
	KÁMEN (TISNÉ PRKY, DLAŽBA)
	STĚNA
	GRANULOVANÉ PĚNOSILO
	ALUF. TĚNIDLO

VÝŠKOVÝ SYSTÉM RELATÍVNI 40 = SROVNÁVACÍ ROVNA
TX +1,02 PŮDOLNÁ PÁŤ U STŘEDNÍHO SLOUPU JINÝ STĚNY



Ing. arch. Petr Doršil
Vedoucí arch. týmu
Slovenké muzeum Píseň

MŠ VYSOKÝ CHLUMEC – TRANSFER
HOSPODÁŘSKÉHO OBJEKTU MOKRANÝ ČP.13

DSP + DPS

12.2018

0.1.1. Architektonicko-stavební řešení
Stavba objektu v MŠ vysoký Chlumeč

REZ 1-4

8.44

W 1:50

2.5