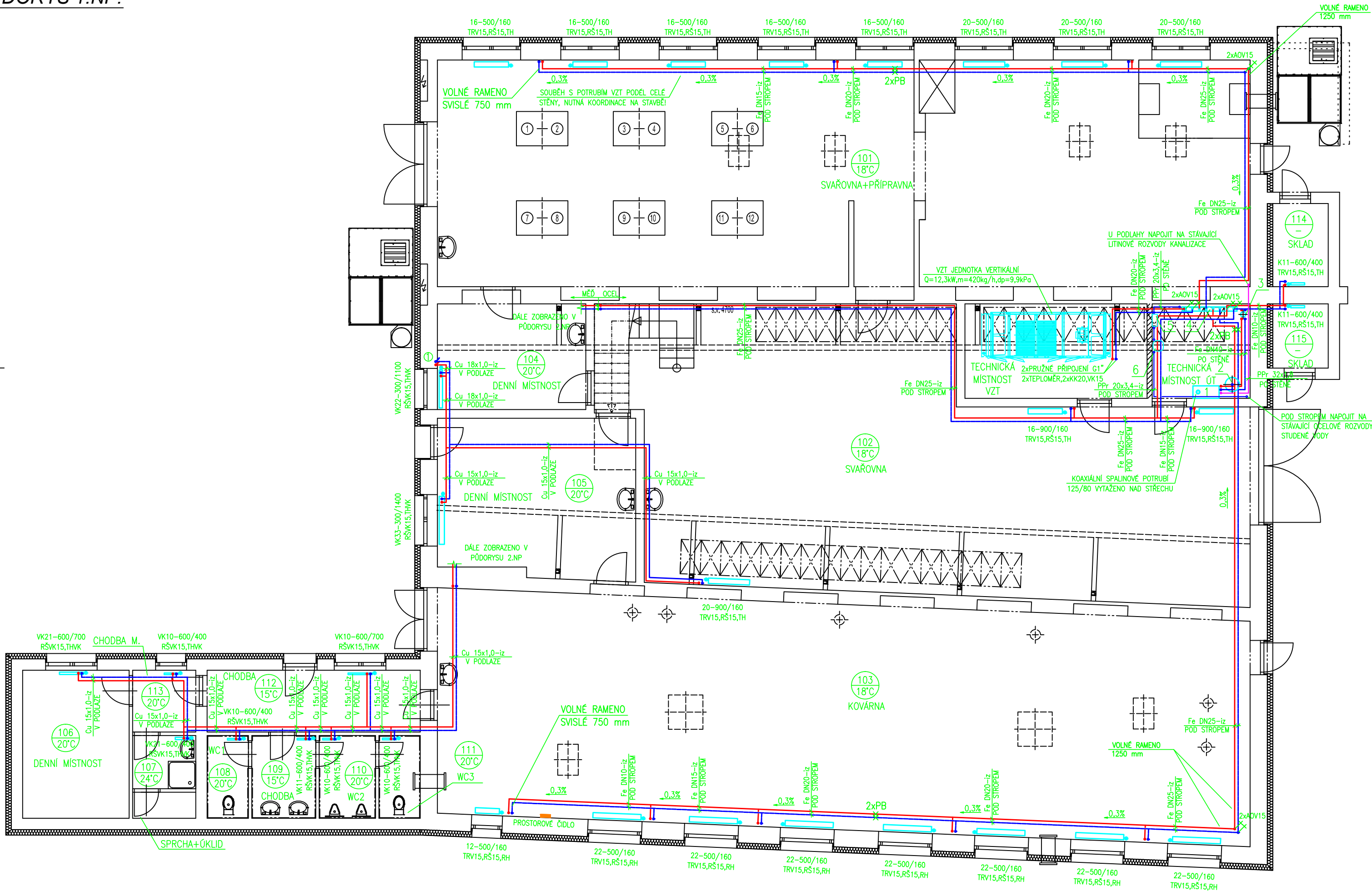
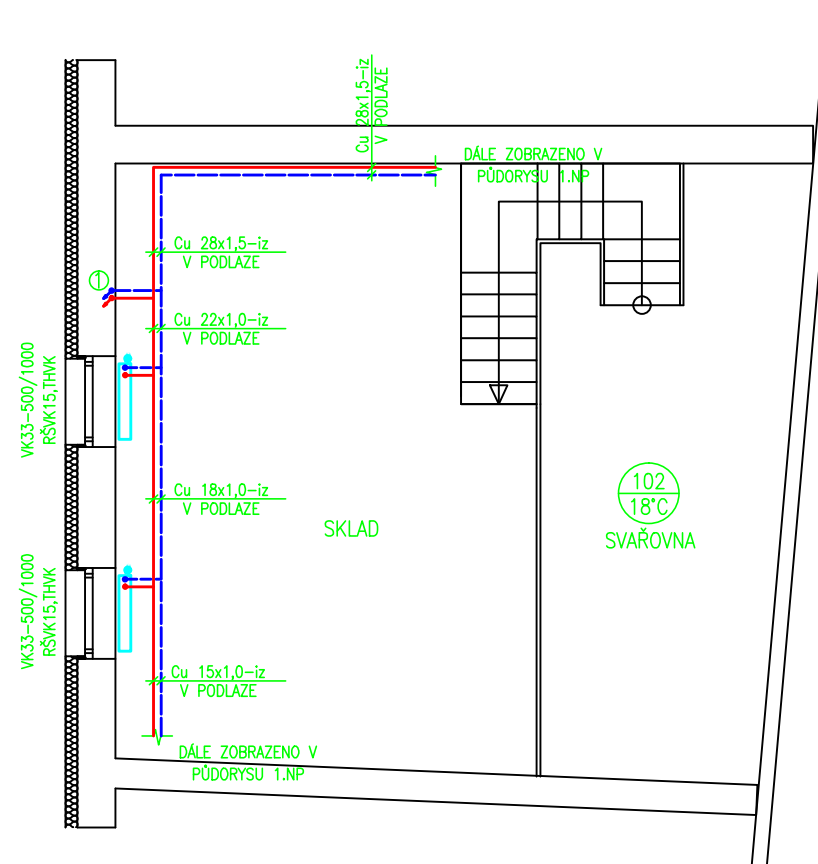


PŮDORYS 1.NP:



PŮDORYS 2.NP:



LEGENDA:

- PRÍVODNÍ POTRUBÍ ÚT t1=65°C
- VRATNÉ POTRUBÍ ÚT t2=50°C
- KANALIZACE
- STUDENÁ VODA
- 1- PLYNOVÝ KONDENZAČNÍ KOTEL ZÁVĚSNÝ, Q=48,7 kW
- 2- TLAKOVÁ EXPAZNZÍ NÁDOBA ÚT, V=50 l/0,6 MPa
- 3- TERMOHYDRAULICKÝ ODDĚLOVAC, Qmax=2,5 m3/h
- 4- KOMBINOVANÝ ROZDĚLOVAC-SBĚRAČ, Qmax=6,0 m3/h
- 5- AUTOMATICKÉ DOPLŇOVACÍ A ODPLYNOVACÍ ZAŘÍZENÍ
- 6- AUTOMATICKÝ ZMĚKČOVACÍ FILTR KABINETNÍ
- 22-500/160- POČET A ROZMĚR ČLÁNKŮ ČLÁNKOVÉHO OTOPNÉHO TĚLESA
- VK22-600/1200- ROZMĚRY OTOPNÉHO TĚLESA S INTEGROVANÝM TRV
- TRV- TERMOREGULAČNÍ VENTIL
- RŠ- REGULAČNÍ ŠROUBENÍ
- TH- TERMOSTATICKÁ HLAVICE
- RŠVK- DVOJITÉ REGULAČNÍ ŠROUBENÍ PRO TĚLESA S INTEGROVANÝM TRV
- THVK- TERMOSTATICKÁ HLAVICE PRO INTEGROVANÉ TRV
- RH- RUČNÍ HLAVICE PRO TRV
- POZN.:
  - UMÍSTĚNÍ ODVZDUŠŇOVACÍCH A VYPOUŠTĚČÍCH ARMATUR NUTNO OVĚŘIT DLE SKUTEČNÉHO STAVU NA STAVBĚ
  - VZDÁLENOST PODPOR POTRUBÍ DLE TECHNICKÉHO LISTU KONKRÉTNĚ DODANÉHO POTRUBÍ
  - ČLÁNKOVÁ OTOPNÁ TĚLESA BUDOU SLOŽENA ZE STANDARDNĚ DODÁVANÝCH MODULŮ- 10 KS, V RÁMCI DODÁVKY BUDE PROVEDENA KOMPLETACE A LAKOVÁNÍ

HLAVNÍ PROJEKTANT:  
**ENERGY BENEFIT CENTRE**

STAVEBNÍK:  
**SOU Hubálov**  
Hubálov 17, 294 11 Loukovec

PROJEKT:  
**Snížení energetické náročnosti objektu**  
**svarovny SOU Hubálov**

ČÁST, PROFESE:  
**VYTÁPĚNÍ**

VÝKRES:  
**PŮDORYS 1.NP, 2.NP**

ZPRACOVATEL ČÁSTI:  
Energy Benefit Centre a.s.  
Křenova 438/3, 162 00 Praha 6  
tel.: +420 270 003 300  
e-mail: kontakt@energy-benefit.cz  
internet: www.energy-benefit.cz

Vypracoval:  
**Lukáš Diviš**  
Zodpovědný projektant:  
**Ing. Luboš Knor**

Zakázkové číslo:  
**150528**

Datum:  
**05/2017**

Část:  
**D.1.4**

Č.výkr.:  
**01**

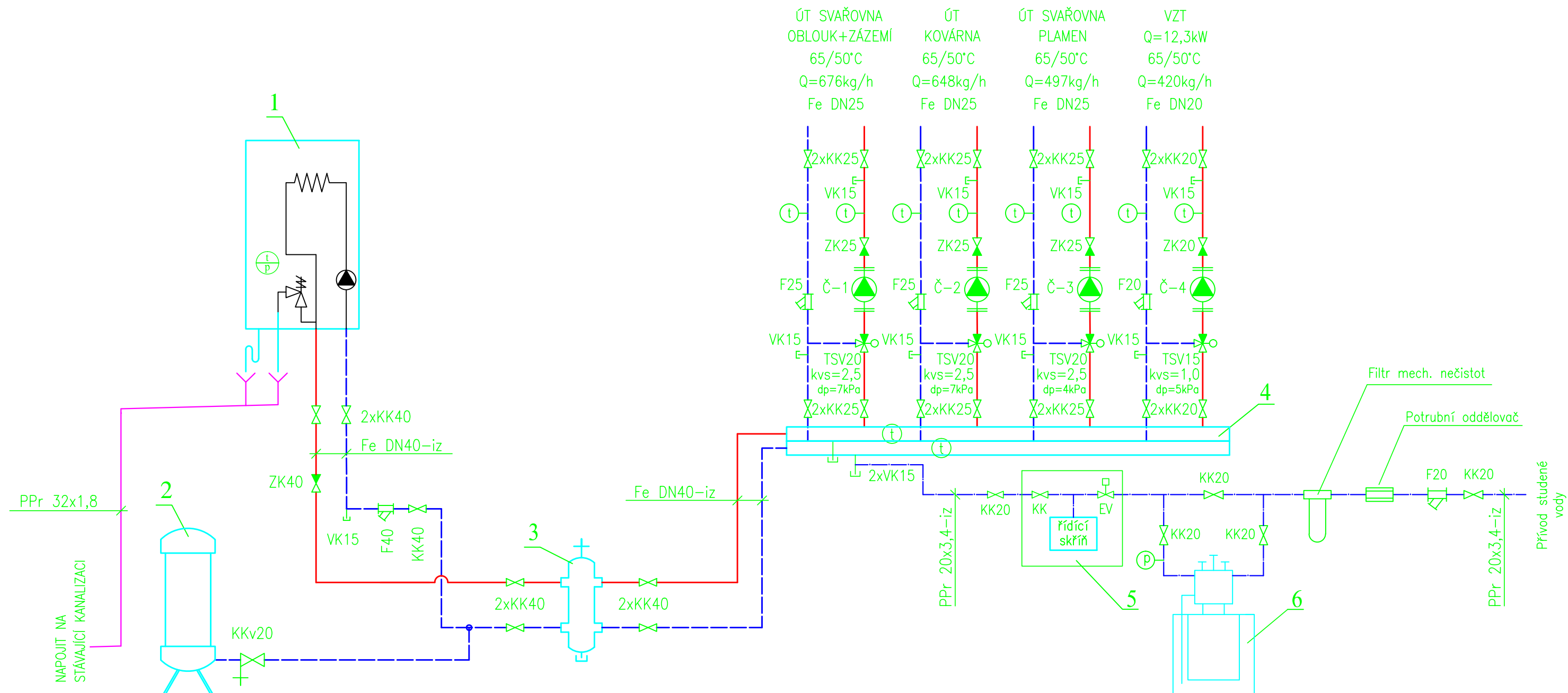
Paré:  
**00**

Stupeň:  
**DPS**

Změna:  
**00**

Měřítko:  
**1:100**

razítko a podpis



#### LEGENDA:

- PŘÍVODNÍ POTRUBÍ ÚT t<sub>1</sub>=65°C
- VRATNÉ POTRUBÍ ÚT t<sub>2</sub>=50°C
- KANALIZACE
- STUDENÁ VODA

- 1- PLYNOVÝ KONDENZAČNÍ KOTEL ZÁVĚSNÝ, Q=48,7 kW
- 2- TLAKOVÁ EXPAZNÍ NÁDOBA ÚT, V=50 l/0,6 MPa
- 3- TERMOHYDRAULICKÝ ODDĚLOVAČ, Q<sub>max</sub>=2,5 m<sup>3</sup>/h
- 4- KOMBINOVANÝ ROZDĚLOVAČ-SBĚRAČ, Q<sub>max</sub>=6,0 m<sup>3</sup>/h
- 5- AUTOMATICKÉ DOPLŇOVACÍ A ODPLYŇOVACÍ ZAŘÍZENÍ
- 6- AUTOMATICKÝ ZMĚKČOVACÍ FILTR KABINETNÍ

#### VÝPIS OBĚHOVÝCH ČERPADEL:

- Č-1- OBĚHOVÉ ČERPADLO S ELEKTRONICKOU REGULACÍ VÝKONU, Q=0,7 m<sup>3</sup>/h, h<sub>max</sub>= 5,7 m, P= 45 W / 230 V
- Č-2- OBĚHOVÉ ČERPADLO S ELEKTRONICKOU REGULACÍ VÝKONU, Q=0,6 m<sup>3</sup>/h, h<sub>max</sub>= 5,8 m, P= 45 W / 230 V
- Č-3- OBĚHOVÉ ČERPADLO S ELEKTRONICKOU REGULACÍ VÝKONU, Q=0,5 m<sup>3</sup>/h, h<sub>max</sub>= 6,0 m, P= 45 W / 230 V
- Č-4- OBĚHOVÉ ČERPADLO S ELEKTRONICKOU REGULACÍ VÝKONU, Q=0,4 m<sup>3</sup>/h, h<sub>max</sub>= 3,6 m, P= 22 W / 230 V

HLAVNÍ PROJEKTANT:



ZPRACOVATEL ČÁSTI:

Energy Benefit Centre a.s.  
Křenova 438/3, 162 00 Praha 6  
tel.: +420 270 003 300  
e-mail: kontakt@energy-benefit.cz  
internet: www.energy-benefit.cz

Vypracoval:

Lukáš Diviš

Zodpovědný projektant:

Ing. Luboš Knor

STAVEBNÍK:

SOU Hubálov  
Hubálov 17, 294 11 Loukovec

PROJEKT:

Snížení energetické náročnosti objektu  
svarovery SOU Hubálov

ČÁST, PROFESE:

VYTÁPĚNÍ

VÝKRES:

SCHÉMA ZAPOJENÍ ZDROJE TEPLA

razítko a podpis

Zakázkové číslo:  
150528

Paré:

Datum:  
05/2017

Část:  
D.1.4

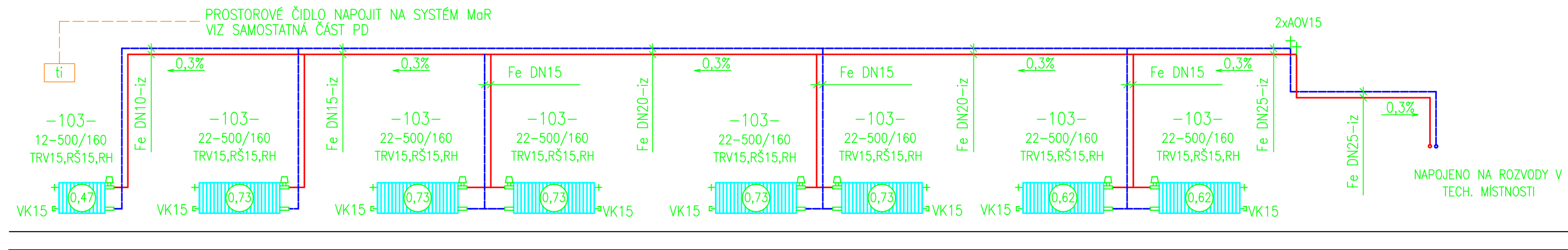
Stupeň:  
DPS

Č.výkr.:  
02

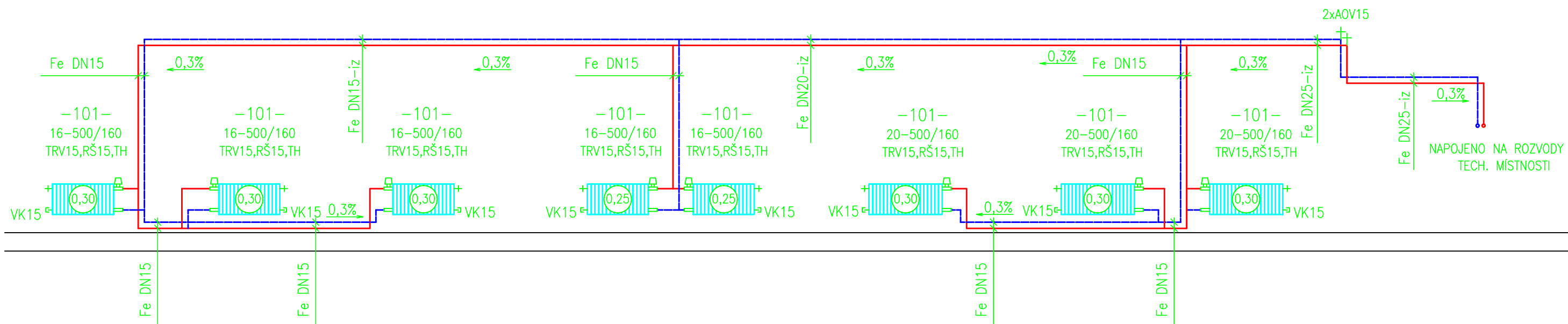
Změna:  
00

Měřítko:  
-:-

KOVÁRNA:




SVAŘOVNA PLAMEN:



**LEGENDA:**

- PŘÍVODNÍ POTRUBÍ ÚT t1=65°C
- - - VRATNÉ POTRUBÍ ÚT t2=50°C
- 22-500/160- POČET A ROZMĚR ČLÁNKŮ ČLÁNKOVÉHO OTOPNÉHO TĚLESA
- VK22-600/1200- ROZMĚRY OTOPÉHO TĚLESA S INTEGROVANÝM TRV
- TRV- TERMOREGULAČNÍ VENTIL
- RŠ- REGULAČNÍ ŠROUBENÍ
- TH- TERMOSTATICKÁ HLAVICE
- RŠVK- DVOJITÉ REGULAČNÍ ŠROUBENÍ PRO TĚLESA S INTEGROVANÝM TRV
- THVK- TERMOSTATICKÁ HLAVICE PRO INTEGROVANÉ TRV
- RH- RUČNÍ HLAVICE PRO TRV
- 0,16 - kv HODNOTA NASTAVENÍ STUPNĚ 2. REGULACE NA TERMOREGULAČNÍM VENTILU, POPŘ. NA REGULAČNÍM ŠROUBENÍ
- POZN.:
  - UMÍSTĚNÍ ODVZDUŠŇOVACÍCH A VYPOUŠTĚCÍCH ARMATUR NUTNO OVĚŘIT DLE SKUTEČNÉHO STAVU NA STAVBĚ
  - VZDÁLENOST PODPOR POTRUBÍ DLE TECHNICKÉHO LISTU KONKRÉTNĚ DODANÉHO POTRUBÍ
  - ČLÁNKOVÁ OTOPNÁ TĚLESA BUDOU SLOŽENA ZE STANDARDNĚ DODÁVANÝCH MODULŮ- 10 KS, V RÁMCÍ DODÁVKY BUDE PROVEDENA KOMPLETACE A LAKOVÁNÍ
  - NASTAVENÍ STUPNĚ 2. REGULACE NA REGULAČNÍM ŠROUBENÍ BUDE NASTAVENO NA STUPEŇ "PLNĚ OTEVŘENO", NENÍ-LI UVEDENO JINAK

HLAVNÍ PROJEKTANT:



ZPRACOVATEL ČÁSTI:

Energy Benefit Centre a.s.  
Křenova 438/3, 162 00 Praha 6  
tel.: +420 270 003 300  
e-mail: kontakt@energy-benefit.cz  
internet: www.energy-benefit.cz

Vypracoval:

Lukáš Diviš

Zodpovědný projektant:

Ing. Luboš Knor

STAVEBNÍK:

**SOU Hubálov**  
Hubálov 17, 294 11 Loukovec

PROJEKT:

**Snížení energetické náročnosti objektu  
svařovny SOU Hubálov**

ČÁST, PROFESE:

**VYTÁPĚNÍ**

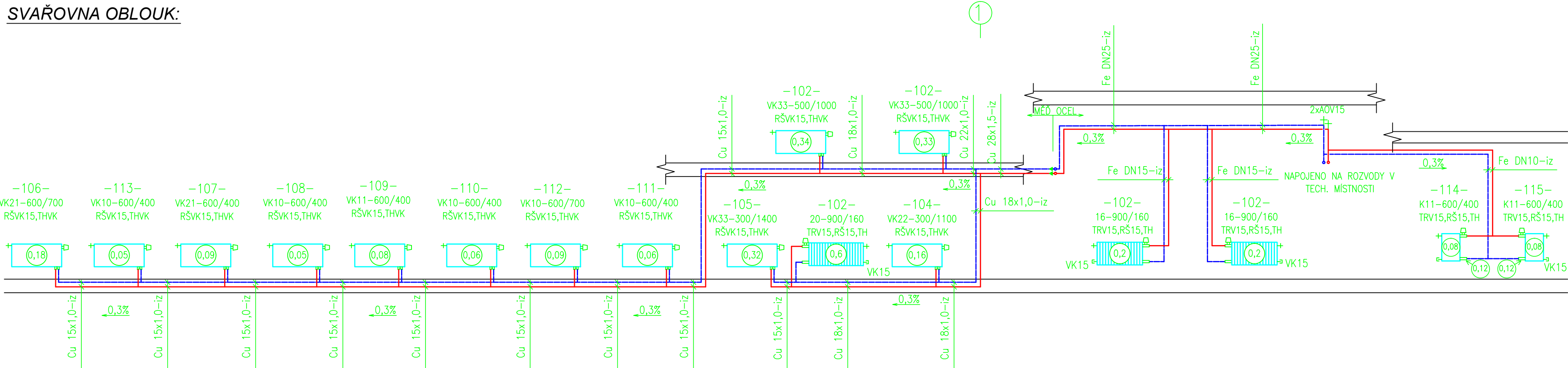
VÝKRES:

**MONTÁŽNÍ SCHÉMA-KOVÁRNA, SVAŘOVNA PLAMEN**


razítko a podpis

Zakázkové číslo:	Paré:	
150528		
Datum:		
05/2017		
Část:	Stupeň:	
D.1.4	DPS	
Č.výkr.:	Změna:	Měřítko:
03	00	-:-

SVAŘOVNA OBLOUK:



**LEGENDA:**  
— PŘÍVODNÍ POTRUBÍ ÚT t1=65°C  
- - - VRATNÉ POTRUBÍ ÚT t2=50°C  
22-500/160- POČET A ROZMĚR ČLÁNKŮ ČLÁNKOVÉHO OTOPNÉHO TĚLESA  
VK22-600/1200- ROZMĚRY OTOPNÉHO TĚLESA S INTEGROVANÝM TRV  
TRV- TERMOREGULAČNÍ VENTIL  
RŠ- REGULAČNÍ ŠROUBENÍ  
TH- TERMOSTATICKÁ HLAVICE  
RŠVK- DVOJITÉ REGULAČNÍ ŠROUBENÍ PRO TĚLESA S INTEGROVANÝM TRV  
THVK- TERMOSTATICKÁ HLAVICE PRO INTEGROVANÉ TRV  
RH- RUČNÍ HLAVICE PRO TRV  
0,19 - kv HODNOTA NASTAVENÍ STUPNĚ 2. REGULACE NA TERMOREGULAČNÍM VENTILU, POPŘ. NA REGULAČNÍM ŠROUBENÍ  
POZN.:  
-UMÍSTĚNÍ ODVZDUŠŇOVACÍCH A VYPOUŠTĚCÍCH ARMATUR NUTNO OVĚRIT DLE SKUTEČNÉHO STAVU NA STAVBĚ  
-VZDÁLENOST PODPOR POTRUBÍ DLE TECHNICKÉHO LISTU KONKRÉTNĚ DODANÉHO POTRUBÍ  
-ČLÁNKOVÁ OTOPNÁ TĚLESA BUDOU SLOŽENA ZE STANDARDNĚ DODÁVANÝCH MODULŮ- 10 KS, V RÁMCÍ DODÁVKY BUDE PROVEDENA KOMPLETACE A LAKOVÁNÍ  
-NASTAVENÍ STUPNĚ 2. REGULACE NA REGULAČNÍM ŠROUBENÍ BUDE NASTAVENO NA STUPEŇ "PLNĚ OTEVŘENO", NENÍ-LI UVEDENO JINAK

HLAVNÍ PROJEKTANT:		ZPRACOVATEL ČÁSTI:		Vpracoval:	
 <b>ENERGY BENEFIT CENTRE</b>		Energy Benefit Centre a.s. Křenova 438/3, 162 00 Praha 6 tel.: +420 270 003 300 e-mail: kontakt@energy-benefit.cz internet: www.energy-benefit.cz		Lukáš Diviš Zodpovědný projektant: Ing. Luboš Knor	
STAVEBNÍK:					
SOU Hubálov Hubálov 17, 294 11 Loukovec					
PROJEKT:					
Snížení energetické náročnosti objektu svařovny SOU Hubálov					
ČÁST, PROFESE:		Část:		Stupeň:	
VYTÁPĚNÍ		D.1.4		DPS	
VÝKRES:		Č.výkr.:		Změna:	
MONTÁŽNÍ SCHÉMA-SVAŘOVNA OBLOUK		04		00	
				Měřítka:	
				-:-	
				razítko a podpis	