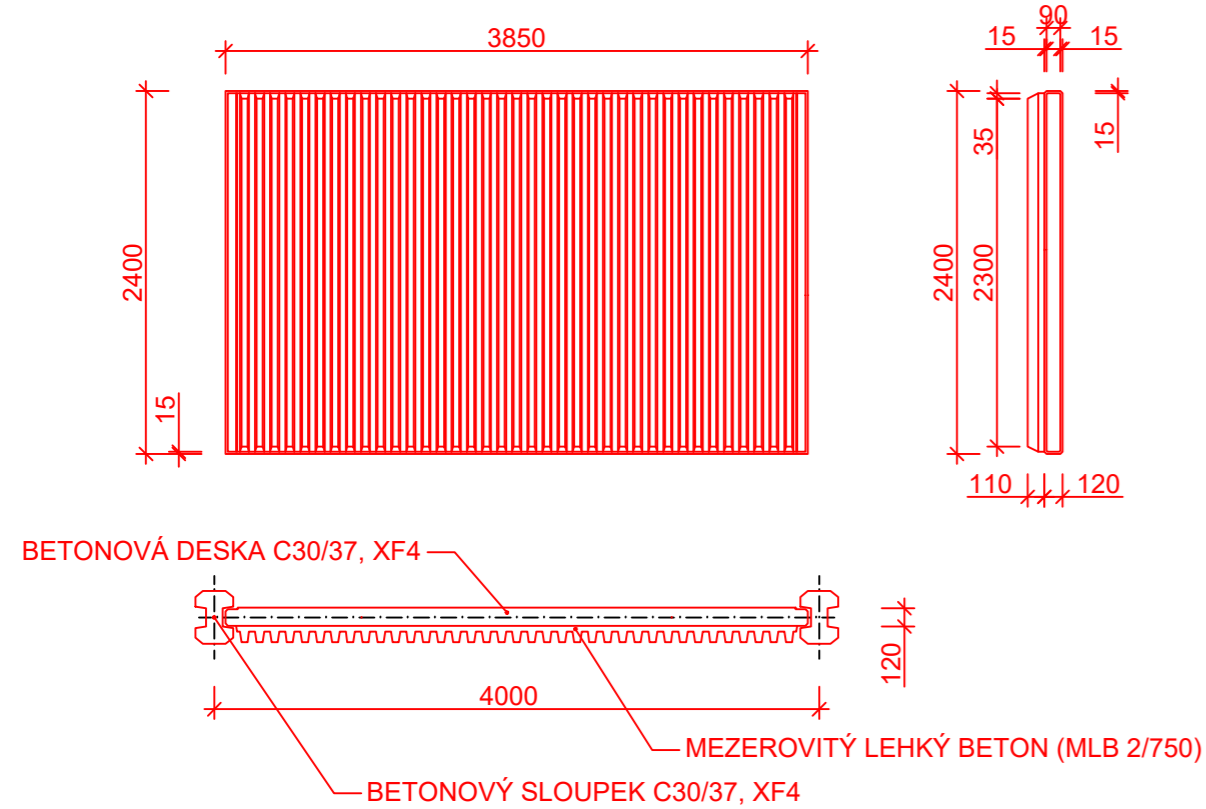


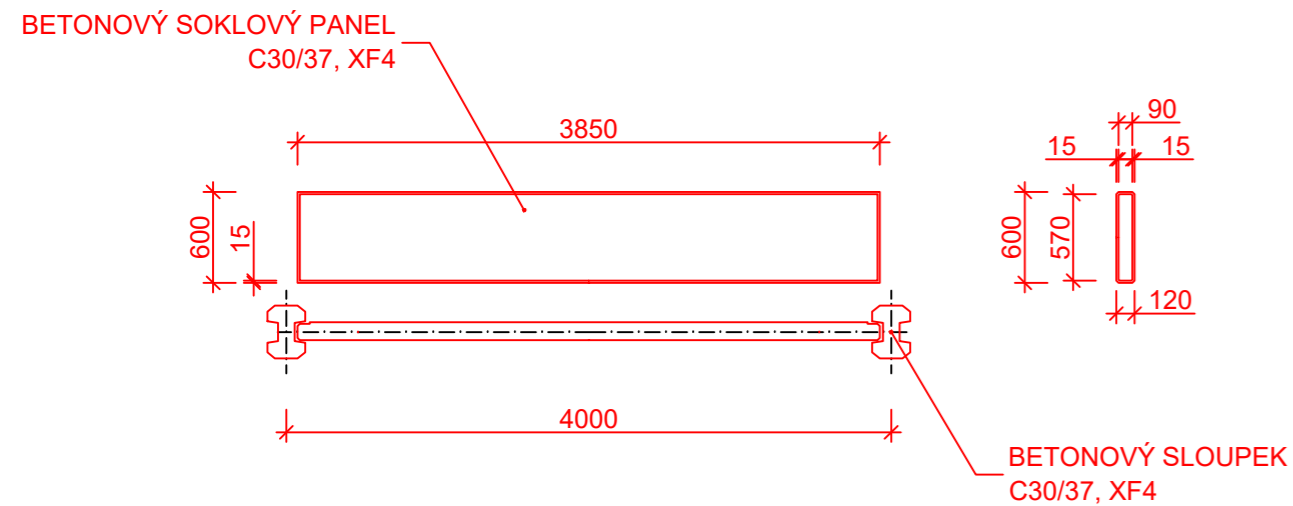
## PROTIHLUKOVÝ PANEL

- pro osovou vzdálenost sloupků 4,0 m

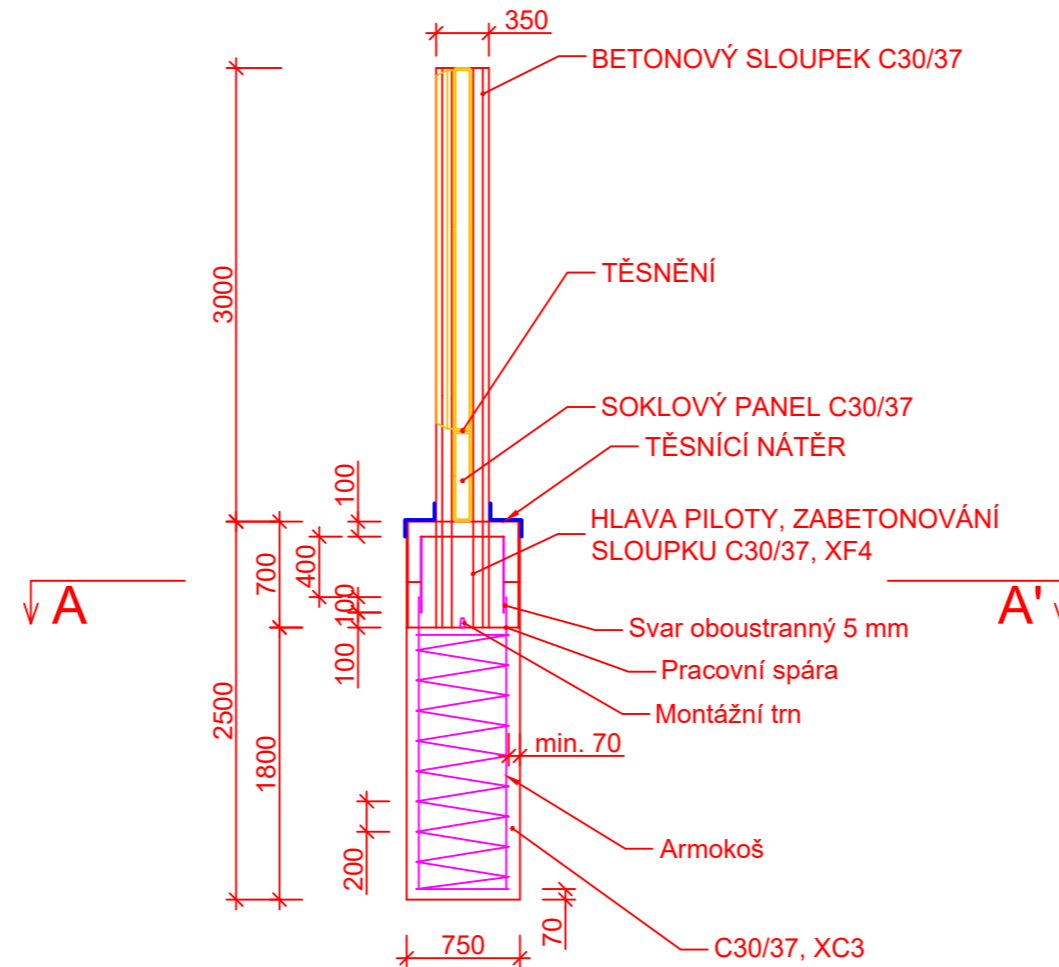


## SOKLOVÝ PANEL

- pro osovou vzdálenost sloupků 4,0 m



## VZOROVÉ UKOTVENÍ SLOUPKU DO PILOT



### ŘEZ A-A'

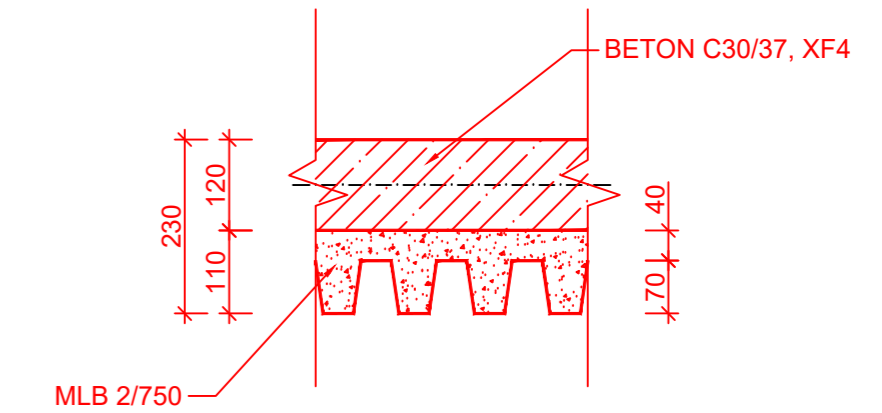


## LEGENDA:

- BETON C30/37, XF4
- MEZEROVITÝ LEHKÝ BETON (MLB 2/750)
- HRANY PRVKU
- OSA PRVKU
- OCELOVÁ VÝŽTUŽ
- PROTIHLUKOVÁ STĚNA
- TĚSNÍCÍ NÁTĚR

## VYSOCE ABSORPČNÍ DL $\alpha$ > 8 dB

- provedení nízké vlny



Číslo zakázky: 201629	HIP: ---	Ing. Jiří Sobol	<b>FORVIA CZ, s.r.o.</b> IČO: 02992485, DIČ: CZ02992485, Kolínská 1, 290 01 Poděbrady - Kluk
Schválil: Ing. Jiří Sobol	Zodp. projektant: info@forvia.cz	Ing. Jiří Sobol	
Tech. kontrola: Ing. Pavlína Nykodémová	Vypracoval: nykodemova@forvia.cz	Ing. Pavlína Nykodémová	

Objednatel: Krajský úřad Středočeského kraje	Katastr: Starý Vestec	Kraj: Středočeský
Akce: II/272 Starý Vestec, přeložka silnice	Datum: 12/2018	Stupeň: PDPS
Objekt: SO 101 - Komunikace SO 102 - PHS	Souprava	Č. přílohy: D9
Příloha: DETAILY PHS	Měřítko: 1:50	