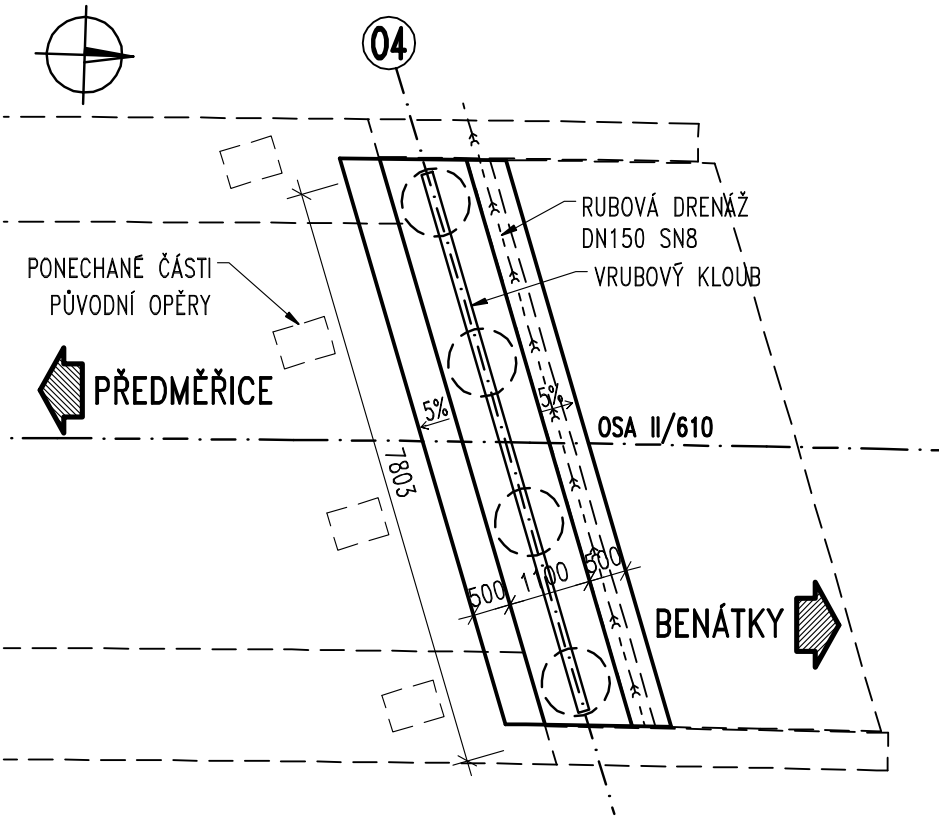
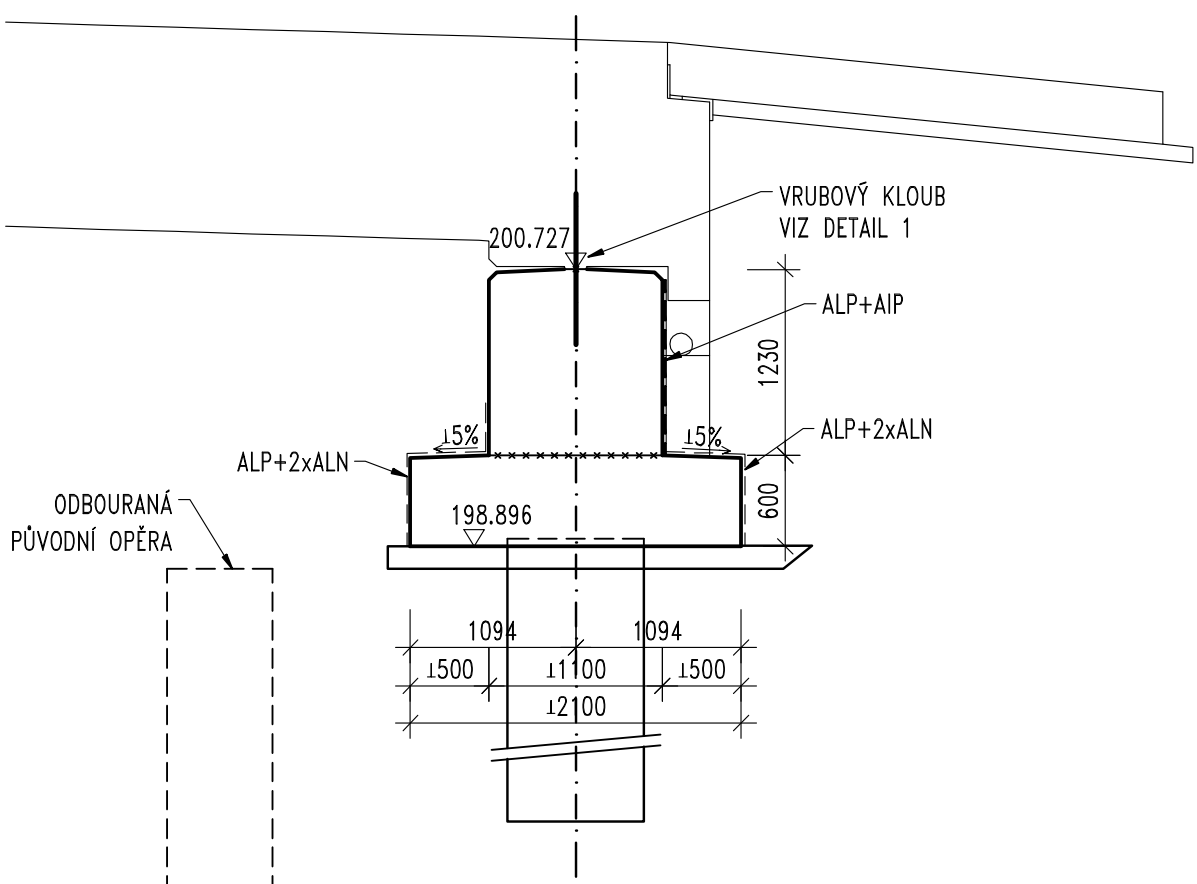


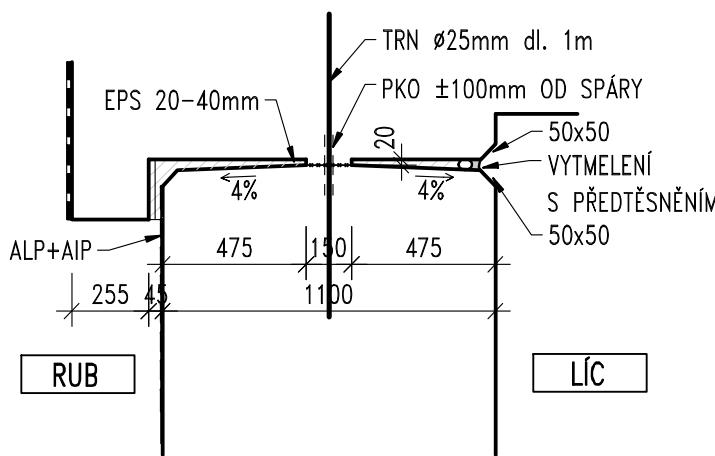
PŮDORYS 1:100



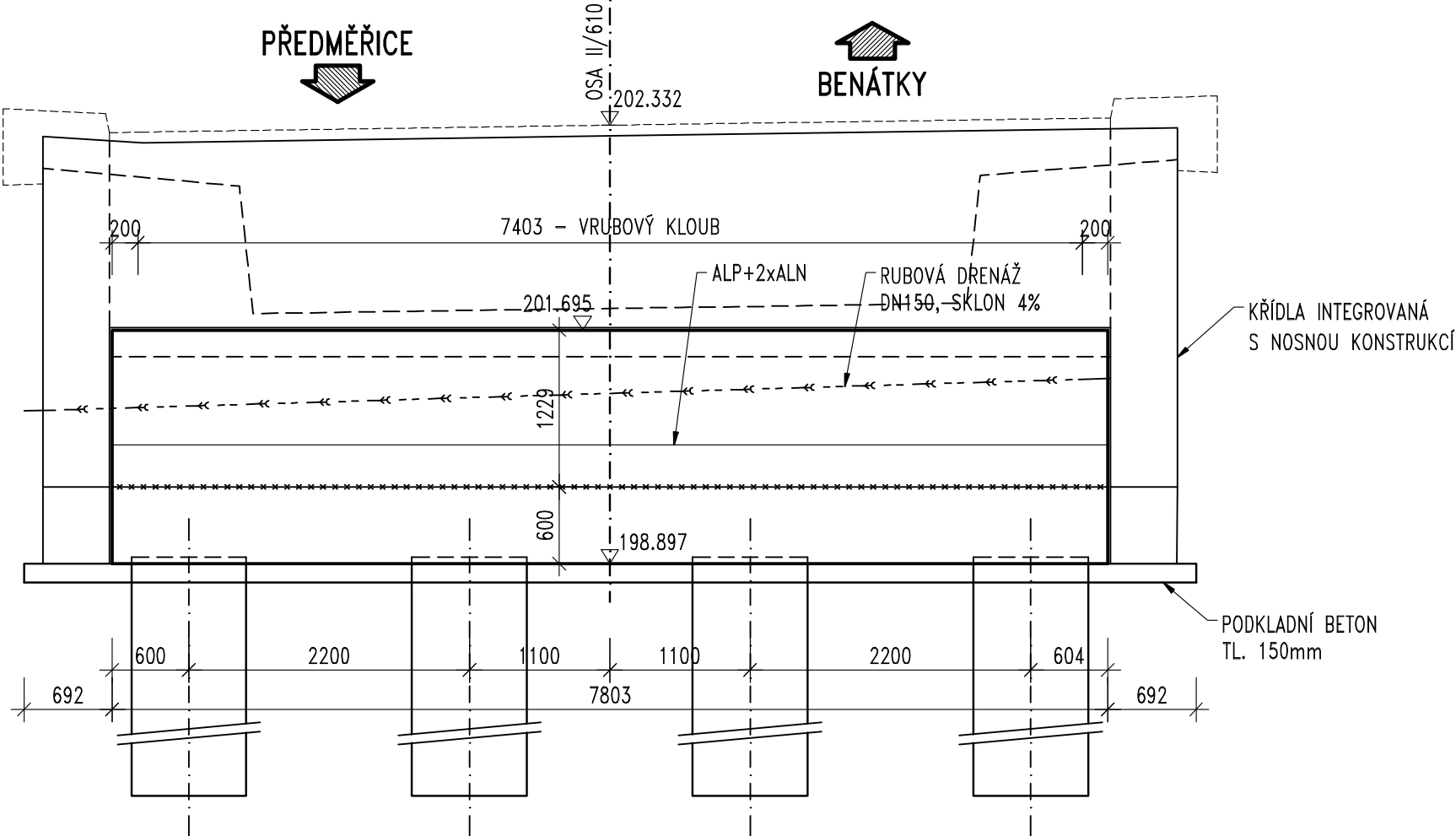
PODÉLNÝ ŘEZ 1:50



DETAIL 1 1:25



ŘEZ V OSE ULOŽENÍ 1:50



POUŽITÉ MATERIÁLY

BETON

PILOTY
PODKLADNÍ BETON ZÁKLADŮ
ZÁKLADY OPĚR
DŘÍKY OPĚR

BETONÁŘSKÁ VÝZTUŽ

B500 B

(DLE TKP18)

C25/30 XA1
C12/15 X0
C30/37 XF1
C30/37 XF2 XD1 XC2

(DLE ČSN 42 0139)

Objednatel stavby:



Krajská správa a údržba silnic Středočeského kraje, p.o.

Zborovská 11, 150 21 Praha 5
IČ: 000 66 001

Souřadnicový systém: S-JTSK

Výškový systém: Bpv

ČÁST B

Číslo zakázky:

17 236 00

HIP:

602214618, soucek@pontex.cz

Ing. Petr SOUČEK

Schválil:

Ing. Václav HVÍZDAL

Zodp. projektant:

Ing. Jan BAŽIL

Tech. kontrola:

Ing. Ondřej DĚDEK

Vypracoval:

Ing. Jan BAŽIL

727970803, bazil@pontex.cz



Praha 4, Bezová 1658, 147 14
tel: +420 244062215 fax: +420 244461038
e-mail: pontex@pontex.cz

Objednatel: KSÚS Středočeského kraje

Obec:

Benátky nad Jizerou

Kraj:

Středočeský

Akce:

II/610 Benátky n/J, most ev.č. 610-021a přes D10
před obcí Benátky n/J a oprava přilehlé komunikace
ve staničení 22,353 km - 24,853 km - PD

Objekt:

SO 240 - Mostní objekt 610-021a

Příloha:

TVAR OPĚRY 04

Datum

05/2018

Souprava

Stupeň

PDPS

Č. přílohy

9