

Před zahájením prací zhotovitel předá objednateli jmenný seznam osob, které budou plnit úkoly zhotovitele při realizaci veřejné zakázky.

Zhotovitel je povinen uzavřít na své náklady pojistnou smlouvu – pojištění odpovědnosti při provádění díla.

4) Termíny plnění předmětu smlouvy, cena za dílo:

Termín zahájení díla: do 1dne od podpisu smlouvy a předání staveniště

(1. -18. den objednání materiálu, 19. – 42. den – výroba, 42. – 63. den – demontáž a likvidace stávajících oken, odvoz a likvidace odpadu, montáž oken včetně zednického začištění a závěrečného úklidu)

Termín dokončení díla: do 63 dnů od podpisu smlouvy

Cena za dílo je sjednána na základě nabídkového rozpočtu předloženého zhotovitelem a to ve výši 1.621.215 Kč včetně DPH.

Výše uvedená cena za dílo je konečná a neměnná.

5) Platební a fakturační podmínky

1. Cena díla bude uhrazena na základě skutečně provedených prací a použitého materiálu, jejichž soupis provede zhotovitel a odsouhlasí objednatel.
2. Zhotovitel po řádném ukončení díla vyzve objednatele k jeho převzetí, které bude provedeno na základě předávacího protokolu, který vypracuje zhotovitel.
3. Faktura musí splňovat náležitosti daňového dokladu dle ust. § 28 zák. č. 235/2004 Sb. a zák. č. 563/1991 Sb. v platném znění.
4. Objednatel prohlašuje, že má zajištěny prostředky pro financování předmětu smlouvy.
5. Splatnost faktury je 30 dní od doručení faktury zadavateli.
Objednatel je oprávněn kontrolovat předmět díla a zhotovitel je povinen na výzvu objednatele provedení kontroly umožnit.

6) Předání staveniště

1. Objednatel se zavazuje předat zhotoviteli staveniště ve stavu, který je způsobilý k řádnému provádění prací.
2. Objednatel umožní zhotoviteli bezplatný odběr vody a elektrické energie ode dne předání staveniště do dne převzetí díla.
3. Objednatel zajistí pro zhotovitele přiměřené skladové a šatnové prostory včetně sociálního zařízení pro pracovníky zhotovitele.
4. Zhotovitel bere na vědomí, že práce budou prováděny v budově školy, a je nutné jejich průběh přizpůsobit provozu školy, který nesmí být narušen.
5. Zhotovitel je povinen postupovat při provádění díla s maximální ohleduplností k zařízení školy (včetně vybavení atria). Zhotovitel je povinen staveniště i okolí po skončení prací uvést do původního stavu.

7) Smluvní pokuty

1. Pro případ prodlení zhotovitele s dodržáním sjednaného termínu dokončení díla včetně vyklizení staveniště sjednávají smluvní strany pokutu ve výši 0,5% z ceny díla za každý den prodlení.
2. Pro případ prodlení s včasným proplacením faktury sjednávají smluvní strany úrok stanovený občanskoprávními předpisy.

8) Záruky za dílo

1. Smluvní strany se dohodly na záruční lhůtě: 60 měsíců od dne předání a převzetí dokončeného díla.
2. Zhotovitel je povinen odstranit bez zbytečného odkladu na svoje náklady vady na provedeném díle, které se projeví v záruční lhůtě, a to na základě písemného oznámení objednatele.
V případě, že zhotovitel neodstraní vytknuté vady do 30 dnů ode dne jejich oznámení, je objednatel oprávněn tyto vady nechat odstranit třetím subjektem, a to na náklady zhotovitele.

9) Závěrečná ujednání

1. Tato smlouva je vyhotovena ve čtyřech stejnopisech, z nichž každá smluvní strana obdrží po dvou výtiscích.
2. Změna této smlouvy je možná pouze písemnou formou se souhlasem obou smluvních stran, formou dodatku k této smlouvě, podepsaného oběma smluvními stranami.
3. V záležitostech shora neupravených se řídí smlouva občanským zákoníkem, případně dalšími obecně závaznými právními předpisy.
4. Přílohy jsou nedílnou součástí této smlouvy a tvoří položkový rozpočet.

V Kladně dne: 23. 8. 2016

V Kladně dne: 19. 8. 2016

Objednatel:



Sřední odborná škola a Sřední odborné učiliště
U Hvězdy 2279
272 01 Kladno
tel.: 312 681 187 (9)

Zhotovitel:



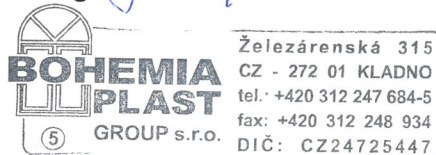
Ing. Miroslav Lukášek



Ing. Martin Simon

Přílohy:

- 1) Položkový rozpočet



SOŠ posluchárna

21.6.2016

Nabídka

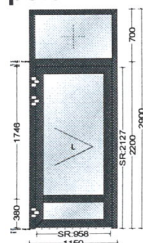
číslo: 16A0048

Vážení,

Děkujeme za poptávku, nabízíme Vám výrobky z hliníkového systému HUECK:

Poz.001

4 Ks Dveř. prvky 1150 mm x 2900 mm Vstupní dveře, sestávající z 1kř. dveří a jednoho pevného pole.



Měřítko 1:100

Pohled zvenku

Systém:Hueck LAMBDA 77 77L Iso-Variante 2

Profily:

Rám: 803030 Rahmenprofil
Sloupek: 803330 Sprossenprofil
Dv.křídlo: 805230 Flügelprofil

Popis dveří:

Dveře 1-křídlové otvíravé ven L

Napojení na podlahu:

Hueck 805730-SF-2 Těsnicí systém 2

Dodatkové díly k prvku:

1 Ks Vložka 35/65
1 Ks K/K NY 36mm F1

Přidavné kování ke každému prvku:

3 Ks Z 994216 02.0001 Dveřní pant 3-dílný 20mm
1 Ks Z 996254 31.0001 Hákový 3-bodový zámek

stříbrný elox
31 Niro

Barvy:

Profily: RAL 7016

Výplň:

1 Ks Sendvič RAL 7016
2 Ks 4EN/14/4/14/4EN Termor. U=0,6

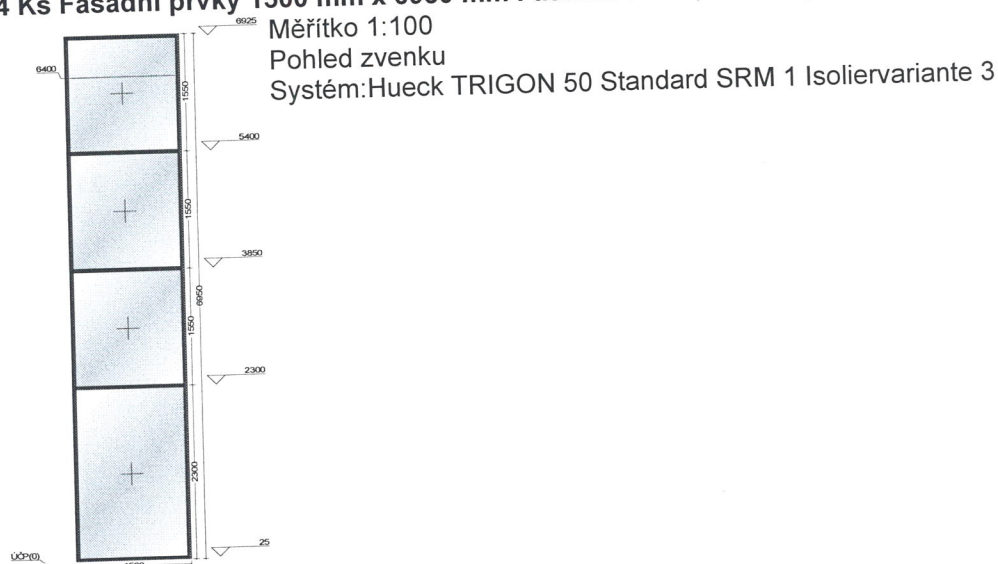
Včetně demontáže, montáže s utěsněním k budově za cenu:
Cena za jednotku/Celková cena

45 423,00 Kč

181 692,00 Kč

Poz.002

4 Ks Fasádní prvky 1500 mm x 6950 mm Fasádní stěna, sestávající z čtyř pevných polí.



Profily:

Sloupek/Příčník: 519352 Riegelprofil , 910116 Dämmprofil 52mm , 419438 Andruckprofil
, 419605 Abdeckprofil , 419609 Abdeckprofil

Dodatkové díly k prvku:

1 Ks	Zakončovací proužky	1500mm
1 Ks	Zakončovací proužky	6950mm
1 Ks	Zakončovací proužky	1500mm
1 Ks	Zakončovací proužky	6950mm
1 Ks	Dichtung Vergl.12mm Innen	16900mm 25 Gleitpolymer
2 Ks	Pevná kotva (patka)	
4 Ks	Posuvná stropní kotva	

Barvy:

Profily: RAL 7016

Výplň:

1 Ks 6EN/14/4/12/4EN Termor. U=0,6
3 Ks 4EN/14/4/14/4EN Termor. U=0,6

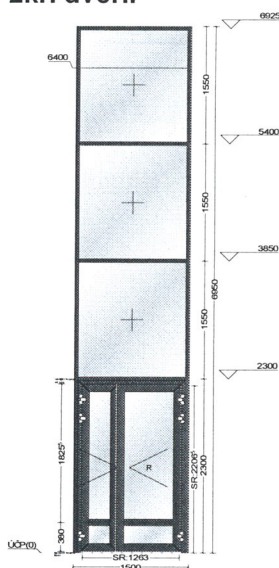
Včetně demontáže, montáže s utěsněním k budově za cenu:
Cena za jednotku/Celková cena

65 749,00 Kč

262 996,00 Kč

Poz.003

5 Ks Fasádní prvky 1500 mm x 6950 mm Fasádní stěna s dveřmi, sestávající z třípevných polí a 2kř. dveří.



Měřítko 1:100

Pohled zvenku

Systémy:Hueck TRIGON 50 Standard SRM 1 Isoliervariante 3

Hueck LAMBDA 77 77L

Profily:

Sloupek/Příčník: 519352 Riegelprofil , 910116 Dämmprofil 52mm , 419438 Andruckprofil
, 419605 Abdeckprofil , 419609 Abdeckprofil

Otvírkové prvky:

Rám: 805040 Einspannrahmen
Sloupek: 803330 Sprossenprofil
Dv.křídlo: 805220 Flügelprofil , 805230 Flügelprofil

Popis dveří:

Dveře 2-křídlové otvíravé ven P

Napojení na podlahu:

Hueck 805730-SF-2 Těsnicí systém 2

Dodatkové díly k prvku:

2 Ks	Einschubprofil	6500mm Surový
1 Ks	Zakončovací proužky	1500mm
1 Ks	Zakončovací proužky	6950mm
1 Ks	Zakončovací proužky	1500mm
1 Ks	Zakončovací proužky	6950mm
1 Ks	Dichtung Vergl.12mm Innen	16900mm 25 Gleitpolymer
2 Ks	Pevná kotva (patka)	
2 Ks	Pevná stropní kotva	
2 Ks	Posuvná stropní kotva	
1 Ks	Vložka 35/65	
1 Ks	K/M NY 36mm F1	

Přídavné kování ke každému prvku:

3 Ks	Z 994213 02.0001 Dveřní pant 3-dílný 20mm	stříbrný elox
3 Ks	Z 994258 02.0001 Dveřní pant 3-dílný 20mm	stříbrný elox
1 Ks	Z 996254 31.0001 3-bodový zámek	31 Niro
1 Ks	Z 996957 31.0001 Pevná aretace pasivního křídla	31 Niro

Barvy:

Profily: RAL 7016

Výplň:

5 Ks 4EN/14/4/14/4EN Termor. U=0,6

2 Ks

Sendvič RAL 7016

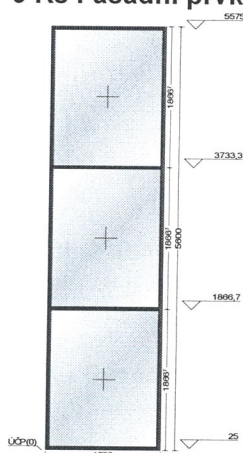


Včetně demontáže, montáže s utěsněním k budově za cenu:

Cena za jednotku/Celková cena

118 260,00 Kč

591

Poz.004**9 Ks Fasádní prvky 1500 mm x 5600 mm Fasádní stěna, sestávající z třípevných polí.**

Měřítko 1:100

Pohled zvenku

Systém:Hueck TRIGON 50 Standard SRM 1 Isoliervariante 3

Profily:

Sloupek/Příčník: 519352 Riegelprofil , 910116 Dämmprofil 52mm , 419438 Andruckprofil
 , 419605 Abdeckprofil , 419609 Abdeckprofil

Dodatkové díly k prvku:

1 Ks	Zakončovací proužky	1500mm
1 Ks	Zakončovací proužky	5600mm
1 Ks	Zakončovací proužky	1500mm
1 Ks	Zakončovací proužky	5600mm
1 Ks	Dichtung Vergl. 12mm Innen	14200mm 25 Gleitpolymer
2 Ks	Pevná kotva (patka)	
4 Ks	Posuvná stropní kotva	

Barvy:

Profily: RAL 7016

Výplň:

3 Ks 4EN/14/4/14/4EN Termor. U=0,6

Včetně demontáže, montáže s utěsněním k budově za cenu:

Cena za jednotku/Celková cena

52 162,00 Kč

469 458,00 Kč

Mezisoučet

1 505 446,00 Kč

Odečítána 11% sleva

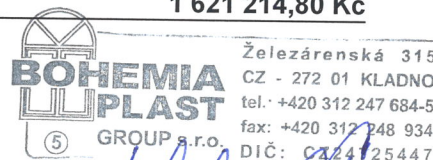
-165 599,06 Kč

Celkem bez DPH

1 339 846,94 Kč

21% DPH

281 367,86 Kč

Cena s DPH**1 621 214,80 Kč**

Handwritten signatures in blue ink.