



Tabulka místností - společné prostory							
číslo míst.	název místnosti	plachta (m2)	podlaží	zn.	povrch zdi	světla	poznámky
1.01	Vstupní hala	45.78	1. patro				
1.02	Chodba	34.32	1. patro				
1.03	Centrální koupelna	15.21	ker. dlažba	ker. obklad			výška obkladu 2.1m
1.04	Stáje čistící prádla	5.58	ker. dlažba				okno z ker. dl.
1.05	Sesterna	17.73	1. patro				
1.06	Předsín WC	1.43	ker. dlažba	ker. obklad			výška obkladu 1.8m
1.07	WC	1.43	ker. dlažba	ker. obklad			výška obkladu 1.8m
1.08	Schodiště	4.84	ker. dlažba				okno z ker. dl.
1.09	Stáje	4.33	ker. dlažba				okno z ker. dl.
1.10	Chodba	18.84	ker. dlažba				okno z ker. dl.
1.11	Výjezd	3.41					
1.12	Předsín	15.08	ker. dlažba	ker. obklad			výška obkladu 2.1m
1.13	WC	1.14	ker. dlažba				okno z ker. dl.
1.14	Chodba	1.73	1. patro				
1.15	Schodiště	3.45	ker. dlažba				okno z ker. dl.
1.16	Chodba	2.74	1. patro				
1.17	Stáje	8.68	ker. dlažba				okno z ker. dl.
1.18	Garáž	42.78	bet. mazanina				
1.19	Kašinka	13.88	bet. mazanina				
1.20	Stáje	3.38	ker. dlažba				okno z ker. dl.
1.21	Stáje	2.18	ker. dlažba				okno z ker. dl.

Tabulka místností - bytové místnosti							
číslo bytu	číslo míst.	název místnosti	plachta (m2)	podlaží	zn.	povrch zdi	zn. světla
1	1.22	Palej	23.83	1. patro			
	1.23	Kašinka + WC	4.84	ker. dlažba	ker. obklad		výška obkladu 2.1m
2	1.24	Palej	22.28	1. patro			
	1.25	Kašinka + WC	3.88	ker. dlažba	ker. obklad		výška obkladu 2.1m
3	1.26	Palej	18.88	1. patro			
	1.27	Kašinka + WC	3.51	ker. dlažba	ker. obklad		výška obkladu 2.1m
4	1.28	Palej	15.21	1. patro			
	1.29	Kašinka + WC	4.31	ker. dlažba	ker. obklad		výška obkladu 2.1m
5	1.30	Palej	15.51	1. patro			
	1.31	Palej	23.77	1. patro			
6	1.32	Chodba	3.85	1. patro			
	1.33	Kašinka + WC	4.73	ker. dlažba	ker. obklad		výška obkladu 2.1m
7	1.34	Palej	17.41	1. patro			
	1.35	Palej	16.48	1. patro			
8	1.36	Kašinka + WC	3.11	ker. dlažba	ker. obklad		výška obkladu 2.1m
	1.37	Palej	27.87	1. patro			
9	1.38	Kašinka + WC	6.68	ker. dlažba	ker. obklad		výška obkladu 2.1m

LEGENDA HMOT A KONSTRUKCÍ

STÁVAJÍCÍ ZDIVO A PŘÍČKY

- obvodové a vnitřní nosné zdivo z pálených keramických tvárnic na tenkovrstvý zdicí tmel

- příčky z pálených keramických příčkových na tenkovrstvý zdicí tmel

STÁVAJÍCÍ ZDIVO

- nosné zdivo z železobetonových tvárnic

BOURÁNÍ PRVKU, KONSTRUKCE ČI OTVORU VE ZDIVU

VYBOURÁNÍ KONSTRUKCE ( OKNA, DVEŘÍ, ...)

PŮDORYS 1.NP stávající

SO1 Domov pro seniory Žižice

- přístavba výtahové šachty a stavební úpravy

Místo stavby: p.č. st. 152 v k.ú. Žižice

Žižice 93, 274 01 Žižice

Stavebník : ZISEN s.r.o.

Vodičkova 1935/38, Nové Město, 11000 Praha 1

D.1.2.1

paré č.

stofolio

PROJEKCE STAVEB

Stafalia s.r.o.

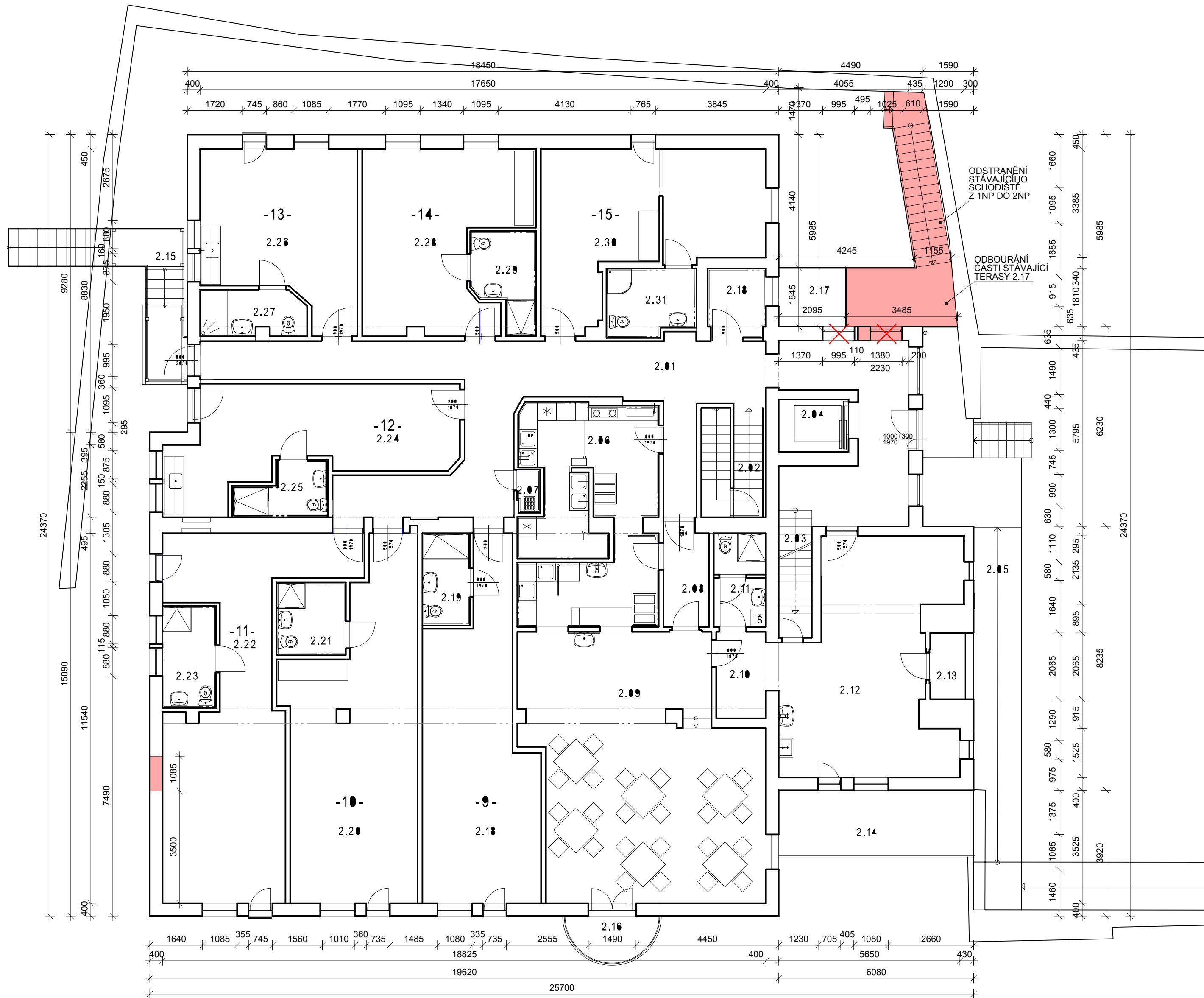
V trnkách 550, 691 43 Hlohovec

tel 732 318 989

mail jaroslav@hajda.cz

IČ 28323564 DIČ CZ28323564

účel	datum	formát	měřítko	vypracoval	Zodp. projektant
DSP	6/2017	A2	1:100	Ing. Hajda	Ing. Jaroslav Hajda



Tabulka místností - společné prostory						
číslo míst.	název místnosti	plocha (m <sup>2</sup> )	podlaha	zn.	pavrch zdi	poznámky
2.01	Chodba	42.08	beton			sálit beton
2.02	Schodiště	3.48	ker. dlažba			sálit z ker. dlažby
2.03	Schodiště	4.76	ker. dlažba			sálit z ker. dlažby
2.04	Výšah	3.42	bet. dlažba			
2.05	Vnější rampa	39.73	ker. dlažba			
2.06	Výšahová stěna	23.74	ker. dlažba	ker. obklad		výška obkladu 2,1m
2.07	Úložná místnost	8.57	ker. dlažba	ker. obklad		výška obkladu 1,8m
2.08	Chodba	4.59	beton			sálit beton
2.09	Chodba	59.9	beton			sálit beton
2.10	Chodba	4.85	beton			sálit beton
2.11	Koupelna	4.43	ker. dlažba	ker. obklad		výška obkladu 2,1m
2.12	Pracovní místnost	34.45	beton	ker. obklad		v míst. umyvadla
2.13	Ložnice	2.23	ker. dlažba			sálit z ker. dlažby
2.14	Terasa	12.38	ker. dlažba			
2.15	Úložná schodiště	11.29	ker. dlažba			
2.16	Balkon	3.41	ker. dlažba			
2.17	Terasa	17.55	bet. dlažba			
2.18	Výšahová stěna - vjezd	3.82	ker. dlažba	ker. obklad		výška obkladu 2,1m

Tabulka místností - obytné místnosti						
číslo míst.	název místnosti	plocha (m <sup>2</sup> )	podlaha	zn.	pavrch zdi	poznámky
2.19	Palce	37.34	beton			sálit beton
2.20	Koupelna + WC	4.43	ker. dlažba	ker. obklad		výška obkladu 2,1m
2.21	Palce	38.74	beton			sálit beton
2.22	Koupelna + WC	4.47	ker. dlažba	ker. obklad		výška obkladu 2,1m
2.23	Palce	40.23	beton			sálit beton
2.24	Koupelna + WC	5.48	ker. dlažba	ker. obklad		výška obkladu 2,1m
2.25	Palce	25.78	beton			sálit beton
2.26	Koupelna + WC	4.28	ker. dlažba	ker. obklad		výška obkladu 2,1m
2.27	Palce	23.42	beton			sálit beton
2.28	Koupelna + WC	4.79	ker. dlažba	ker. obklad		výška obkladu 2,1m
2.29	Palce	25.31	beton			sálit beton
2.30	Koupelna + WC	5.48	ker. dlažba	ker. obklad		výška obkladu 2,1m
2.31	Palce	28.84	beton			sálit beton
2.32	Koupelna + WC	5.81	ker. dlažba	ker. obklad		výška obkladu 2,1m

LEGENDA HMOT A KONSTRUKCÍ

- STÁVAJÍCÍ ZDIVO A PŘÍČKY  
- obvodové a vnitřní nosné zdivo z pálených keramických tvárnic na tenkovrstvý zdicí tmel  
- příčky z pálených keramických příčkových na tenkovrstvý zdicí tmel
- STÁVAJÍCÍ ZDIVO  
- nosné zdivo z železobetonových tvárnic
- BOURÁNÍ PRVKU, KONSTRUKCE ČI OTVORU VE ZDIVU
- VYBOURÁNÍ KONSTRUKCE ( OKNA, DVEŘÍ, ...)

PŮDORYS 2.NP stávající

SO1 Domov pro seniory Žižice

- přístavba výtahové šachty a stavební úpravy

Místo stavby: p.č. st. 152 v k.ú. Žižice

Žižice 93, 274 01 Žižice

Stavebník : ZISEN s.r.o.

Vodičková 1935/38, Nové Město, 11000 Praha 1

D.1.2.2

paré č.

stofolia

PROJEKTE STAVEB

Stafalia s.r.o.

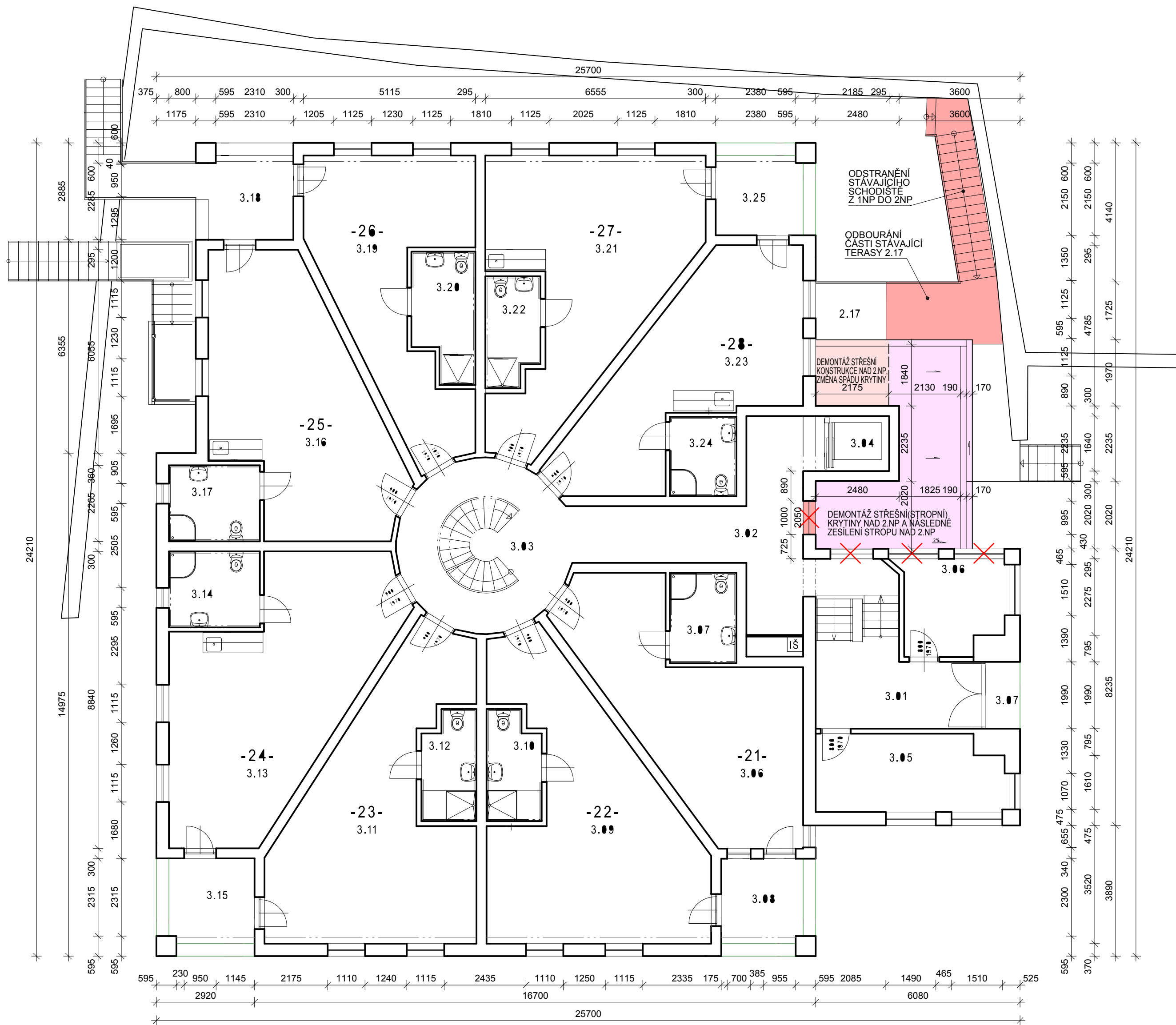
V trnkách 550, 691 43 Hlohovec

tel 732 318 989

mail jaroslav@hajda.cz

IČ 28323564 DIČ CZ28323564

účel	datum	formát	měřítko	vypracoval	Zodp. projektant
DSP	6/2017	A2	1:100	Ing. Hajda	Ing. Jaroslav Hajda



Tabulka místností - společné prostory							
číslo míst.	název místnosti	plachta (m2)	podlaží	zn.	povrch stl.		poznámky
3.01	Hala	18.28	1. podlaží				CH S1 00
3.02	Chodba	21.23	1. podlaží				CH S1 00
3.03	Atolium	21.63	1. podlaží				CH S1 00
3.04	Výťah	3.63	1. podlaží				CH S1 00
3.05	Kancelář vedoucího	12.84	1. podlaží				CH S1 00
3.06	Sociální pracoviště	8.58	1. podlaží				CH S1 00
3.07	Balkon	1.83	1. podlaží				skl z ker. el.

Tabulka místností - obytné místnosti							
číslo míst.	číslo míst.	název místnosti	plachta (m2)	podlaží	zn.	povrch stl.	poznámky
21	3.08	Patka	33.32	1. podlaží			
	3.07	Kuchyně + WC	5.48	ker. dlažba	ker. oblož.		výška obložení 2,1m
	3.08	Ložnice	6.28	ker. dlažba			
22	3.09	Patka	48.15	1. podlaží			
	3.10	Kuchyně + WC	5.11	ker. dlažba	ker. oblož.		výška obložení 2,1m
23	3.11	Patka	38.63	1. podlaží			
	3.12	Kuchyně + WC	5.11	ker. dlažba	ker. oblož.		výška obložení 2,1m
24	3.13	Patka	48.81	1. podlaží			
	3.14	Kuchyně + WC	6.21	ker. dlažba	ker. oblož.		výška obložení 2,1m
	3.15	Ložnice	6.5	ker. dlažba			skl z ker. el.
25	3.16	Patka	36.91	1. podlaží			
	3.17	Kuchyně + WC	6.21	ker. dlažba	ker. oblož.		výška obložení 2,1m
	3.18	Ložnice	6.28	ker. dlažba			skl z ker. el.
26	3.19	Chodba	28.51	1. podlaží			
	3.20	Kuchyně + WC	6.78	ker. dlažba	ker. oblož.		výška obložení 2,1m
27	3.21	Patka	37.27	1. podlaží			
	3.22	Kuchyně + WC	5.11	ker. dlažba	ker. oblož.		výška obložení 2,1m
28	3.23	Patka	38.58	1. podlaží			
	3.24	Kuchyně + WC	4.74	ker. dlažba			výška obložení 2,1m
	3.25	Ložnice	6.21	ker. dlažba	ker. oblož.		skl z ker. el.

## LEGENDA HMOT A KONSTRUKCÍ

- STÁVAJÍCÍ ZDIVO A PŘÍČKY  
- obvodové a vnitřní nosné zdivo z pálených keramických tvárnic na tenkovrstvý zdicí tmel  
- příčky z pálených keramických příčkových na tenkovrstvý zdicí tmel
- STÁVAJÍCÍ ZDIVO  
- nosné zdivo z železobetonových tvárnic
- BOURÁNÍ PRVKU, KONSTRUKCE ČI OTVORU VE ZDIVU
- VYBOURÁNÍ KONSTRUKCE ( OKNA, DVEŘÍ, ...)

PŮDORYS 3.NP stávající

SO1 Domov pro seniory Žižice

- přístavba výtahové šachty a stavební úpravy

Místo stavby: p.č. st. 152 v k.ú. Žižice

Žižice 93, 274 01 Žižice

Stavebník : ZISEN s.r.o.

Vodičkova 1935/38, Nové Město, 11000 Praha 1

D.1.2.3

paré č.

stofolia

PROJEKCE STAVEB

Stafalia s.r.o.

V trnkách 550, 691 43 Hlohovec

tel 732 318 989

mail jaroslav@hajda.cz

IČ 28323564 DIČ CZ28323564

účel

DSP

datum

6/2017

formát

A2

měřítko

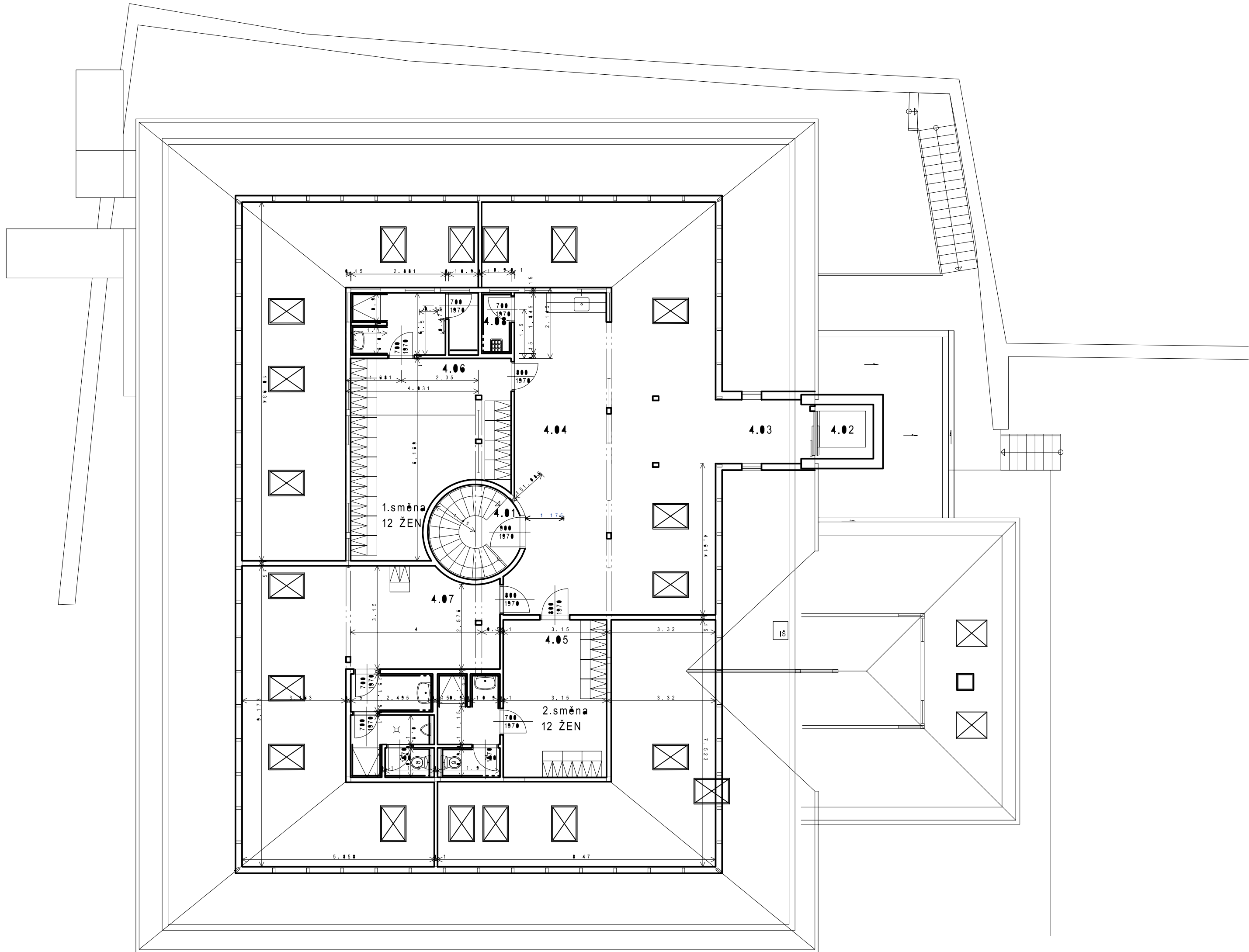
1:100

vypracoval

Ing. Hajda

Zodp. projektant

Ing. Jaroslav Hajda



Tabulka místností - společné prostory							
číslo míst.	název místnosti	plocha (m2)	podlaží	zn.	pavuč. záj.		poznámky
4.01	Schodištní hala	4.35	podzemí				OT St. 00
4.02	Výťah	2.45					
4.03	Chodba	5.18	podzemí				OT St. 00
4.04	Hala	83.55	podzemí				OT St. 00
4.05	Sátový ženský - I. směna	73.68	keramika		keramika		
4.06	Sátový ženský - II. směna	58.65	keramika		keramika		
4.07	Sátový mužský	57.58	keramika		keramika		
4.08	Úkládání místnost	1.85	keramika		keramika		výška stropu 1.8m

LEGENDA HMOT A KONSTRUKCÍ

- STÁVAJÍCÍ ZDIVO A PŘÍČKY

- obvodové a vnitřní nosné zdivo z pálených keramických tvárnic na tenkovrstvý zdicí tmel

- příčky z pálených keramických příčkových na tenkovrstvý zdicí tmel
- STÁVAJÍCÍ ZDIVO

- nosné zdivo z železobetonových tvárnic
- BOURÁNÍ PRVKU, KONSTRUKCE ČI OTVORU VE ZDIVU
- VYBOURÁNÍ KONSTRUKCE ( OKNA, DVEŘÍ, ...)

**PŮDORYS 4.NP stávající**

SO1 Domov pro seniory Žižice

- přístavba výtahové šachty a stavební úpravy

Místo stavby: p.č. st. 152 v k.ú. Žižice

Žižice 93, 274 01 Žižice

Stavebník : ZISEN s.r.o.

Vodičkova 1935/38, Nové Město, 11000 Praha 1

D.1.2.4

paré č.

**stofalia**

PROJEKCE STAVEB

**Stafalia s.r.o.**

V trnkách 550, 691 43 Hlohovec

tel 732 318 989

mail jaroslav@hajda.cz

IČ 28323564 DIČ CZ28323564

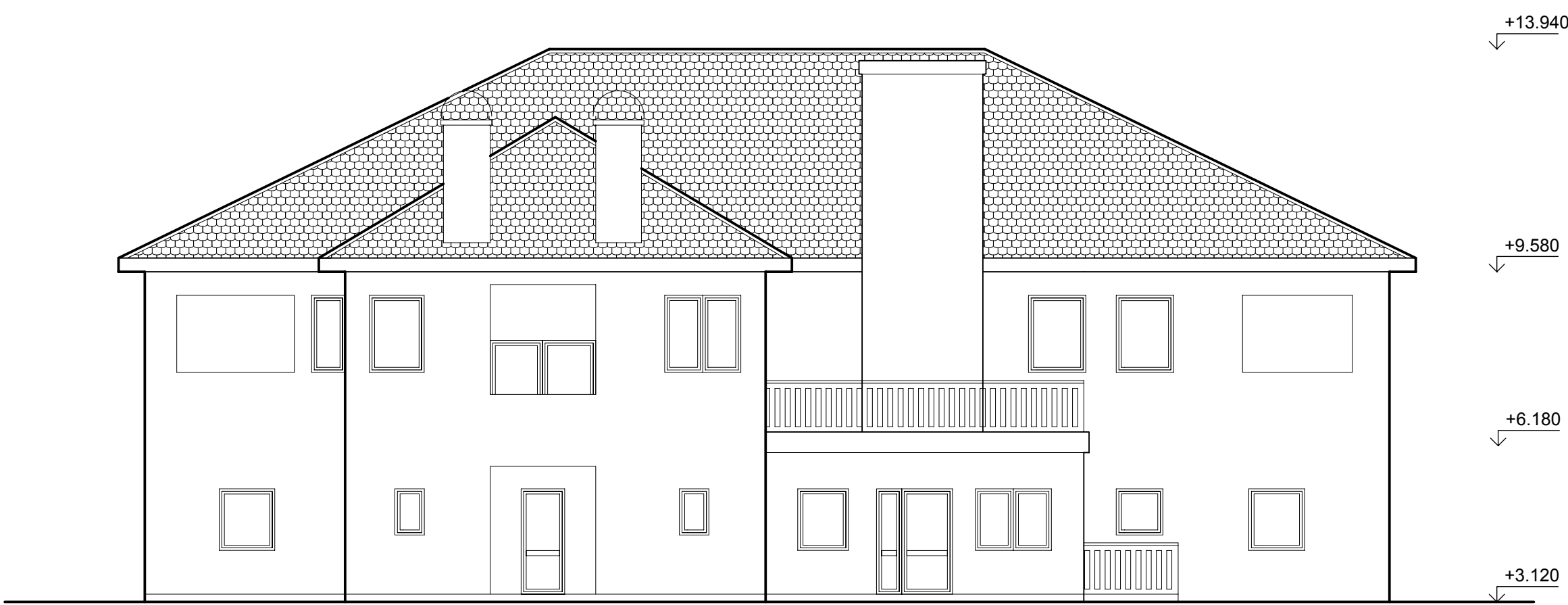
účel	datum	formát	měřítko	vypracoval	Zodp. projektant
DSP	6/2017	A2	1:100	Ing. Hajda	Ing. Jaroslav Hajda



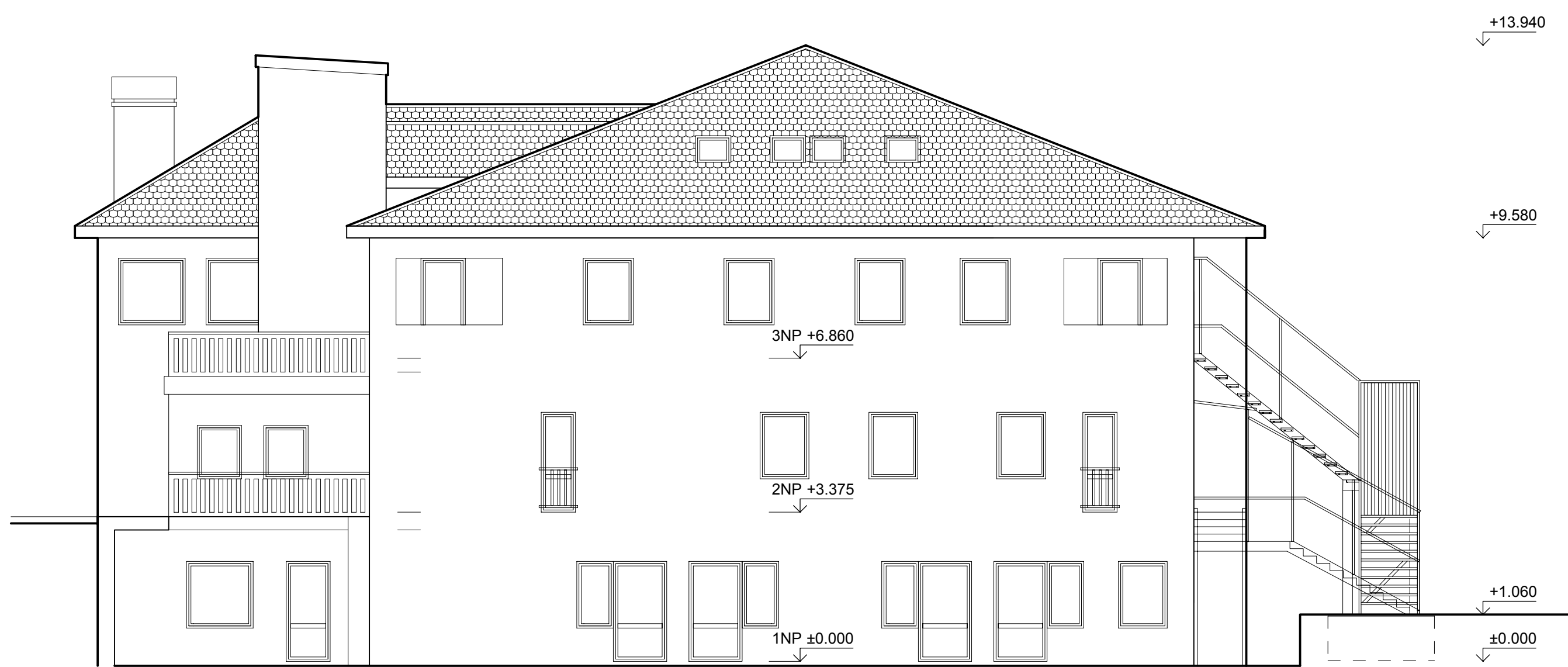
POHLED SEVERNÍ



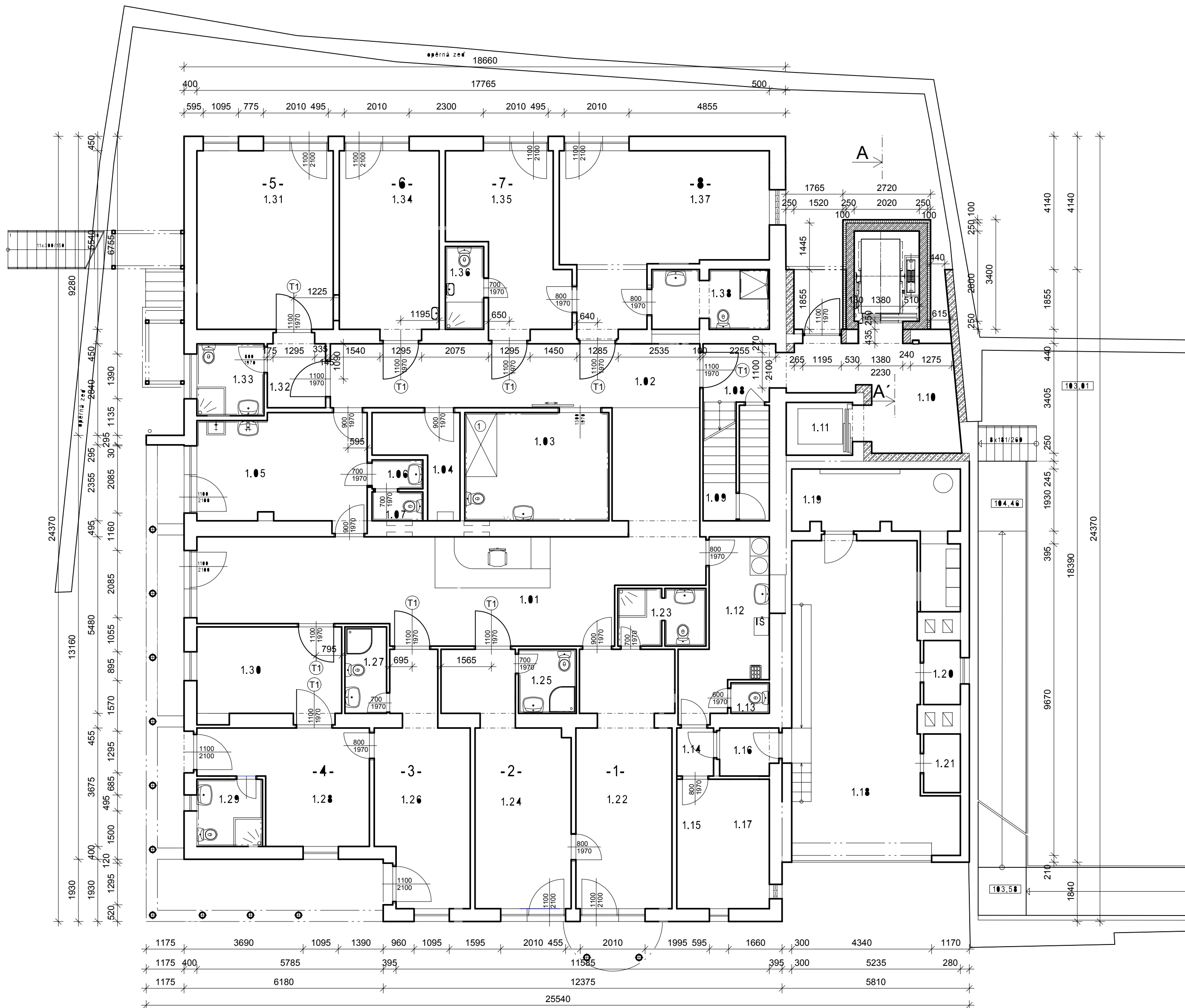
POHLED JIŽNÍ



POHLED VÝCHODNÍ



POHLEDY stávající				D.1.2.5		
SO1 Domov pro seniory Žižice - přístavba výtahové šachty a stavební úpravy				paré č.		
Místo stavby: p.č. st. 152 v k.ú. Žižice Žižice 93, 274 01 Žižice						<b>Stafalia s.r.o.</b> V trnkách 550, 691 43 Hlohovec tel 732 318 989 mail jaroslav@hajda.cz IČ 28323564 DIČ CZ28323564
Stavebník : ZISEN s.r.o. Vodičkova 1935/38, Nové Město, 11000 Praha 1						
účel	datum	formát	měřítko	vypracoval	Zodp. projektant	
DSP	6/2017	A1	1:100	Ing. Hajda	Ing. Jaroslav Hajda	



Tabulka místností - společné prostory						
číslo míst.	název místnosti	placha (m2)	podlaha	zn.	povrch zdi	světla výška poznámky
1.01	Vstavní hala	43.78	betón			
1.02	Chodba	34.32	betón			
1.03	Centrální koupelna	15.21	keramika	ker. obklad		výška obkladu 2.1m
1.04	Sklepe	5.58	keramika			skl. z ker. el.
1.05	Sešiterna	17.73	betón			
1.06	Prádlní WC	1.43	keramika	ker. obklad		výška obkladu 1.8m
1.07	WC	1.43	keramika	ker. obklad		výška obkladu 1.8m
1.08	Schodiště	4.84	keramika			skl. z ker. el.
1.09	Sklepe	6.33	keramika			skl. z ker. el.
1.10	Chodba	18.84	keramika			skl. z ker. el.
1.11	Výťah	3.41				
1.12	Prádlní	15.18	keramika	ker. obklad		výška obkladu 2.1m
1.13	WC	1.14	keramika			skl. z ker. el.
1.14	Chodba	1.73	betón			
1.15	Schodiště	2.45	keramika			skl. z ker. el.
1.16	Chodba	2.74	betón			
1.17	Sklepe	6.66	keramika			skl. z ker. el.
1.18	Garáž	42.78	bet. maculína			
1.19	Katelná	13.88	bet. maculína			
1.20	Sklepe	2.38	keramika			skl. z ker. el.
1.21	Sklepe	2.18	keramika			skl. z ker. el.

Tabulka místností - bytové místnosti						
číslo bytu	číslo míst.	název místnosti (místností)	placha (m2)	podlaha	zn.	povrch zdi zn. světla výška poznámky
1	1.02	Prádlní	23.85	betón		
	1.03	Koupelna + WC	4.84	ker. obklad	ker. obklad	výška obkladu 2.1m
2	1.04	Prádlní	22.58	betón		
	1.05	Koupelna + WC	3.88	ker. obklad	ker. obklad	výška obkladu 2.1m
3	1.06	Prádlní	18.88	betón		
	1.07	Koupelna + WC	3.51	ker. obklad	ker. obklad	výška obkladu 2.1m
4	1.08	Prádlní	15.21	betón		
	1.09	Koupelna + WC	4.31	ker. obklad	ker. obklad	výška obkladu 2.1m
	1.10	Prádlní	12.51	betón		
5	1.11	Prádlní	23.77	betón		
	1.12	Chodba	3.85	betón		
	1.13	Koupelna + WC	4.73	ker. obklad	ker. obklad	výška obkladu 2.1m
6	1.14	Prádlní	17.41	betón		
7	1.15	Prádlní	16.48	betón		
8	1.16	Koupelna + WC	3.10	ker. obklad	ker. obklad	výška obkladu 2.1m
	1.17	Prádlní	27.87	betón		
1.18	Koupelna + WC	4.66	ker. obklad	ker. obklad		výška obkladu 2.1m

LEGENDA HMOT A KONSTRUKCÍ

- STÁVAJÍCÍ ZDIVO A PŘÍČKY  
- obvodové a vnitřní nosné zdivo z pálených keramických tvárnic na tenkovrstvý zdicí tmel  
- příčky z pálených keramických příčkových na tenkovrstvý zdicí tmel
- STÁVAJÍCÍ ZDIVO  
- nosné zdivo z železobetonových tvárnic
- DOZDÍVKY A ZAZDÍVKY Z PÁLENÝCH KERAMICKÝCH TVÁRNIC
- ZDIVO VÝTAHOVÉ ŠACHTY Z TVÁRNIC ZTRACENÉHO BEDNĚNÍ,  
ZÁLIVKA BETONEM C16/20, ZATEPLENÍ ZATEPLOVACÍM SYSTÉMEM ETICS  
S MINERÁLNÍ VATOU TL. 100 MM A FASÁDNÍ SILIKONOVOU OMÍTKOU
- T1

NOVÉ VNITŘNÍ DVEŘE

PŮDORYS 1.NP nový stav

SO1 Domov pro seniory Žižice  
- přístavba výtahové šachty a stavební úpravy

Místo stavby: p.č. st. 152 v k.ú. Žižice  
Žižice 93, 274 01 Žižice

Stavebník : ZISEN s.r.o.  
Vodičkova 1935/38, Nové Město, 11000 Praha 1

D.1.2.6  
paré č.

stofalia

PROJEKCE STAVEB

Stafalia s.r.o.

V trnkách 550, 691 43 Hlohovec  
tel 732 318 989  
mail jaroslav@hajda.cz  
IČ 28323564 DIČ CZ28323564

účel  
DSP

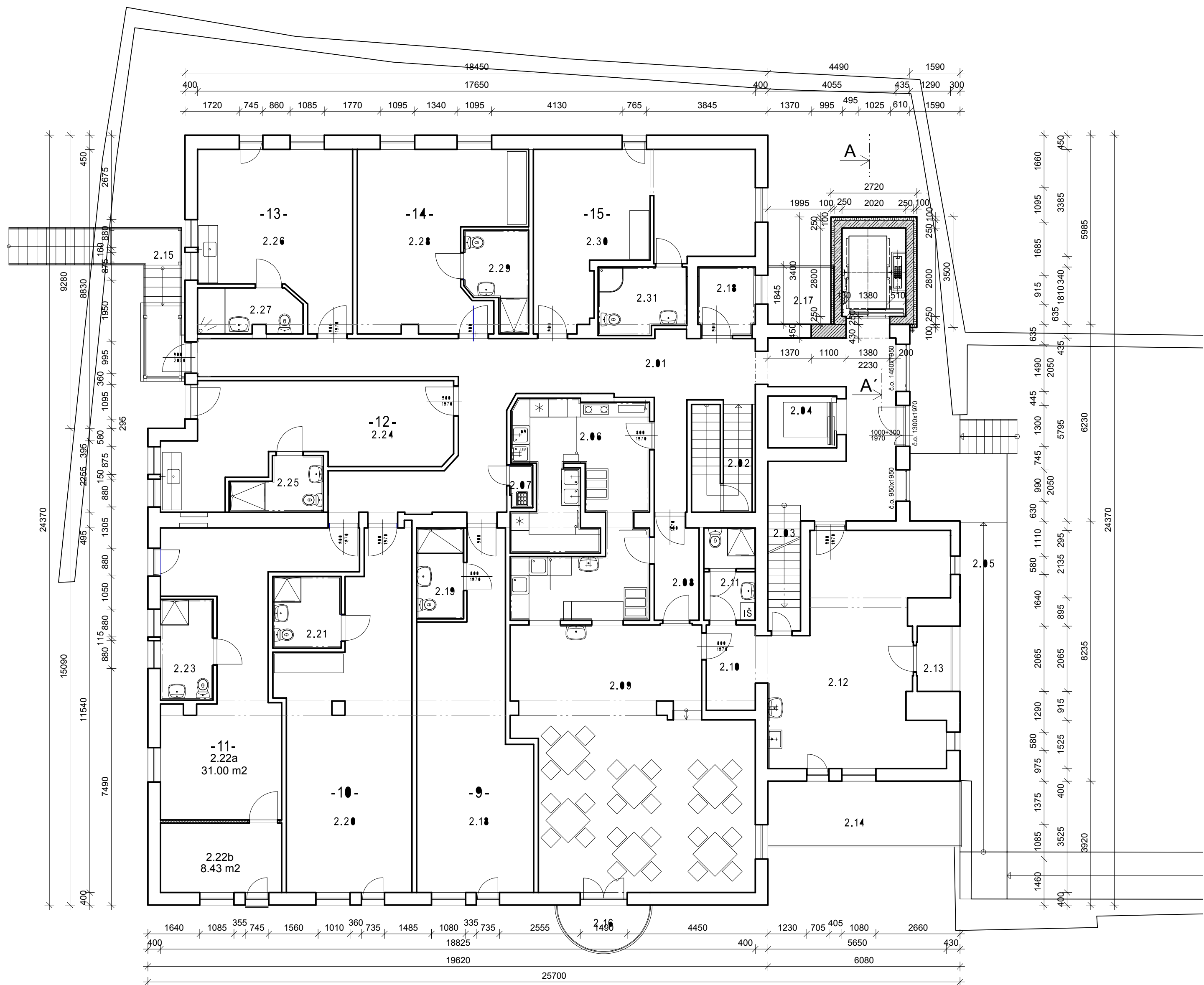
datum  
6/2017

formát  
A2

měřítko  
1:100

vypracoval  
Ing. Hajda

Zodp. projektant  
Ing. Jaroslav Hajda



Tabulka místností - společné prostory						
Číslo míst.	Název místnosti	Plocha m <sup>2</sup>	podlaží	zn.	povrch zdi	poznámky
2.01	Chodba	62.58	1. patro			skalka 1. patro
2.02	Schodiště	3.48	1. patro			skalka z ker. dlažby
2.03	Schodiště	4.14	1. patro			skalka z ker. dlažby
2.04	Výťah	3.42	1. patro			
2.05	Vnější rampa	38.73	1. patro			
2.06	Výhledová stráž	23.78	1. patro	ker. obklad		výška obkladu 2.5m
2.07	Úklidová místnost	8.87	1. patro	ker. obklad		výška obkladu 1.8m
2.08	Chodba	4.58	1. patro			skalka 1. patro
2.09	Chodba	59.8	1. patro			skalka 1. patro
2.10	Chodba	4.85	1. patro			skalka 1. patro
2.11	Koupelna	4.83	1. patro	ker. obklad		výška obkladu 2.5m
2.12	Pracovní místnost	34.45	1. patro	ker. obklad		výška obkladu 2.5m
2.13	Lavice	2.23	1. patro	ker. obklad		skalka z ker. dlažby
2.14	Terasa	12.78	1. patro			
2.15	Úklidová schodiště	11.24	1. patro			
2.16	Balkon	3.41	1. patro			
2.17	Terasa	3.87	1. patro			
2.18	Výhledová stráž - vjezd	3.82	1. patro	ker. obklad		výška obkladu 2.5m

Tabulka místností - obytné místnosti						
Číslo míst.	Název místnosti	Plocha m <sup>2</sup>	podlaží	zn.	povrch zdi	poznámky
9	2.18	Palce	37.24	1. patro		skalka 1. patro
10	2.19	Koupelna + WC	4.43	1. patro	ker. obklad	výška obkladu 2.5m
11	2.20	Palce	38.74	1. patro		skalka 1. patro
12	2.21	Koupelna + WC	4.87	1. patro	ker. obklad	výška obkladu 2.5m
13	2.22a	Pokoj	31.00	1. patro		skalka 1. patro
14	2.22b	Pokoj	8.43	1. patro		skalka 1. patro
15	2.23	Koupelna + WC	5.48	1. patro	ker. obklad	výška obkladu 2.5m
16	2.24	Palce	25.78	1. patro		skalka 1. patro
17	2.25	Koupelna + WC	4.28	1. patro	ker. obklad	výška obkladu 2.5m
18	2.26	Palce	23.42	1. patro		skalka 1. patro
19	2.27	Koupelna + WC	4.78	1. patro	ker. obklad	výška obkladu 2.5m
20	2.28	Palce	25.31	1. patro		skalka 1. patro
21	2.29	Koupelna + WC	5.48	1. patro	ker. obklad	výška obkladu 2.5m
22	2.30	Palce	28.84	1. patro		skalka 1. patro
23	2.31	Koupelna + WC	5.81	1. patro	ker. obklad	výška obkladu 2.5m

## LEGENDA HMOT A KONSTRUKCÍ

- STÁVAJÍCÍ ZDIVO A PŘÍČKY  
- obvodové a vnitřní nosné zdivo z pálených keramických tvárnic na tenkovrstvý zdicí tmel  
- příčky z pálených keramických příčkových na tenkovrstvý zdicí tmel
- STÁVAJÍCÍ ZDIVO  
- nosné zdivo z železobetonových tvárnic
- DOZDÍVKY A ZAZDÍVKY Z PÁLENÝCH KERAMICKÝCH TVÁRNIC
- ZDIVO VÝTAHOVÉ ŠACHTY Z TVÁRNIC ZTRACENÉHO BEDNĚNÍ, ZÁLIVKA BETONEM C16/20, ZATEPLENÍ ZATEPLOVACÍM SYSTÉMEM ETICS S MINERÁLNÍ VATOU TL. 100 MM A FASÁDNÍ SILIKONOVOU OMÍTKOU
- T1

NOVÉ VNITŘNÍ DVEŘE

PŮDORYS 2.NP nový stav

SO1 Domov pro seniory Žižice  
- přístavba výtahové šachty a stavební úpravy

Místo stavby: p.č. st. 152 v k.ú. Žižice  
Žižice 93, 274 01 Žižice

Stavebník : ZISEN s.r.o.  
Vodičkova 1935/38, Nové Město, 11000 Praha 1

D.1.2.7  
paré č.

stafolia

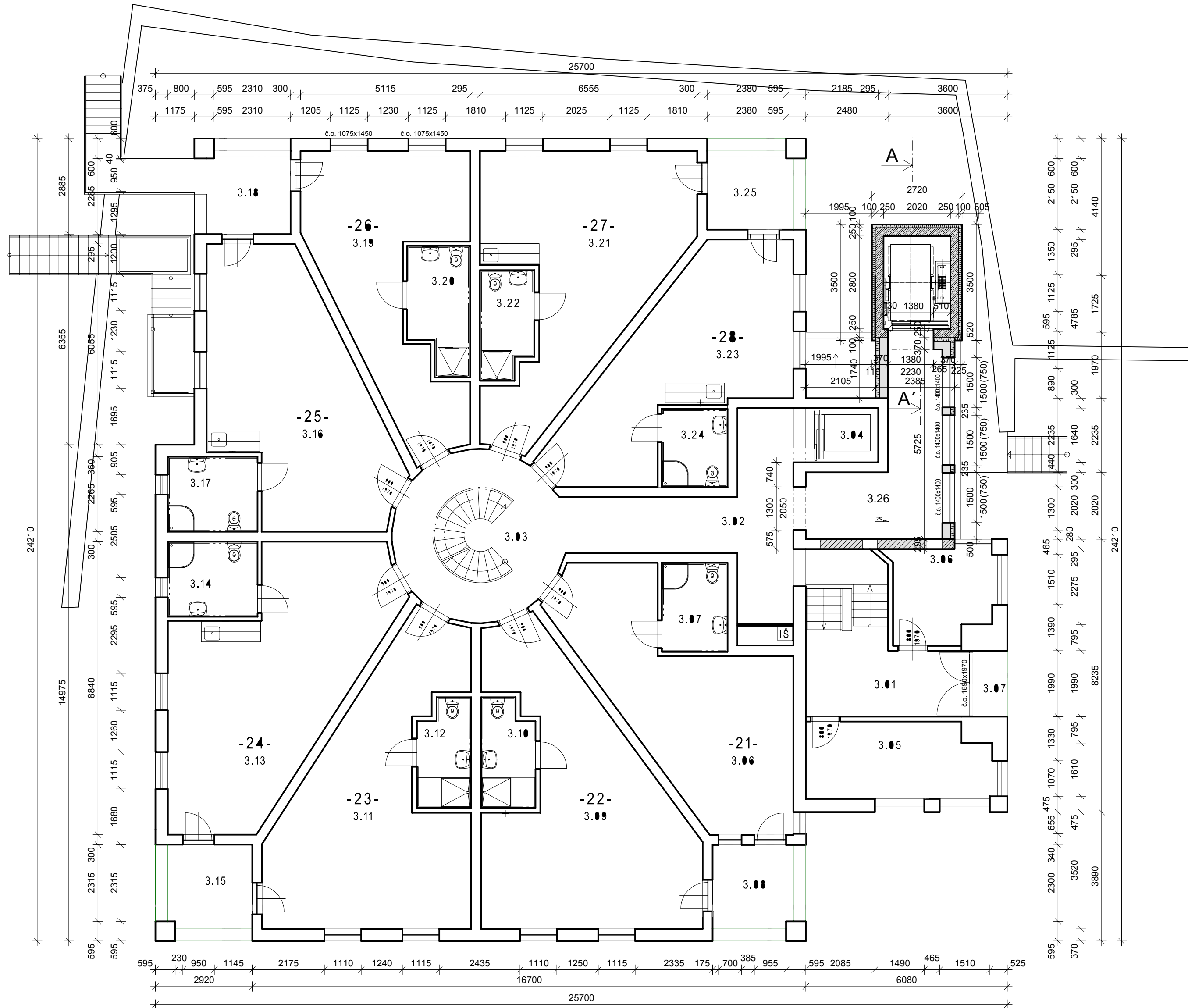
PROJEKCE STAVEB

Stafalia s.r.o.

V trnkách 550, 691 43 Hlohovec  
tel 732 318 989  
mail jaroslav@hajda.cz  
IČ 28323564 DIČ CZ28323564

účel	datum	formát	měřítko	vypracoval	Zodp. projektant
DSP	6/2017	A2	1:100	Ing. Hajda	Ing. Jaroslav Hajda





Tabulka místností - společné prostory							
číslo míst.	název místnosti	plocha (m2)	podlaha	zn.	poверх. zel.	zn.	poznámky
3.01	Hala	18.28	Střešní				CH ST 00
3.02	Chodba	21.23	Střešní				CH ST 00
3.03	Atrium	21.63	Střešní				CH ST 00
3.04	Výťah	3.43	Střešní				CH ST 00
3.05	Kancelář vedoucího	12.86	Střešní				CH ST 00
3.06	Sešitná pracoviště	8.28	Střešní				CH ST 00
3.07	Kulturní	1.93	ker. dlažba				svět z ker. dl.
3.08	Chodba	14.93	ker. dlažba				

Tabulka místnosti - bytové místnosti								
číslo bytu	číslo míst.	název místnosti	plocha (m2)	podlaha	zn.	poверх. zel.	zn.	poznámky
21	3.09	Palce	33.32	Střešní				
	3.09	Koupelna + WC	6.44	ker. dlažba	ker. obklad			výška obkladu 2,1m
	3.09	Ložnice	6.28	ker. dlažba				
22	3.09	Palce	48.15	Střešní				
	3.10	Koupelna + WC	5.11	ker. dlažba	ker. obklad			výška obkladu 2,1m
23	3.11	Palce	38.63	Střešní				
	3.12	Koupelna + WC	5.11	ker. dlažba	ker. obklad			výška obkladu 2,1m
24	3.13	Palce	48.97	Střešní				
	3.14	Koupelna + WC	6.21	ker. dlažba	ker. obklad			výška obkladu 2,1m
	3.15	Ložnice	6.5	ker. dlažba				svět z ker. dl.
25	3.16	Palce	34.91	Střešní				
	3.17	Koupelna + WC	6.21	ker. dlažba	ker. obklad			výška obkladu 2,1m
	3.18	Ložnice	6.38	ker. dlažba				svět z ker. dl.
26	3.18	Chodba	28.51	Střešní				
	3.20	Koupelna + WC	6.78	ker. dlažba	ker. obklad			výška obkladu 2,1m
27	3.21	Palce	37.27	Střešní				
	3.22	Koupelna + WC	5.11	ker. dlažba	ker. obklad			výška obkladu 2,1m
28	3.23	Palce	38.58	Střešní				
	3.24	Koupelna + WC	4.74	ker. dlažba				výška obkladu 2,1m
	3.25	Ložnice	6.21	ker. dlažba	ker. obklad			svět z ker. dl.

LEGENDA HMOT A KONSTRUKCÍ

- STÁVAJÍCÍ ZDIVO A PŘÍČKY  
- obvodové a vnitřní nosné zdivo z pálených keramických tvárnic na tenkovrstvý zdicí tmel  
- příčky z pálených keramických příčkových na tenkovrstvý zdicí tmel
- STÁVAJÍCÍ ZDIVO  
- nosné zdivo z železobetonových tvárnic
- DOZDÍVKY A ZAZDÍVKY Z PÁLENÝCH KERAMICKÝCH TVÁRNIC
- ZDIVO VÝTAHOVÉ ŠACHTY Z TVÁRNIC ZTRACENÉHO BEDNĚNÍ, ZÁLIVKA BETONEM C16/20, ZATEPLENÍ ZATEPLOVACÍM SYSTÉMEM ETICS S MINERÁLNÍ VATOU TL. 100 MM A FASÁDNÍ SILIKONOVOU OMÍTKOU
- NOVÁ SVISLÁ OBVODOVÁ KONSTRUKCE  
- zdivo Ytong Statik PD 250 o rozměru tvárnice 250 x 249 x 599 mm se zateplením zateplovacím systémem ETICS s minerální vlnou tl. 100 mm se silikonovou fasádní omítkou
- T1

NOVÉ VNITŘNÍ DVEŘE

PŮDORYS 3.NP nový stav

SO1 Domov pro seniory Žižice

- přístavba výtahové šachty a stavební úpravy

Místo stavby: p.č. st. 152 v k.ú. Žižice

Žižice 93, 274 01 Žižice

Stavebník : ZISEN s.r.o.

Vodičkova 1935/38, Nové Město, 11000 Praha 1

D.1.2.8

paré č.

stofalia

PROJEKCE STAVEB

Stafalia s.r.o.

V trnkách 550, 691 43 Hlohovec

tel 732 318 989

mail jaroslav@hajda.cz

IČ 28323564 DIČ CZ28323564

účel

DSP

datum

6/2017

formát

A2

měřítko

1:100

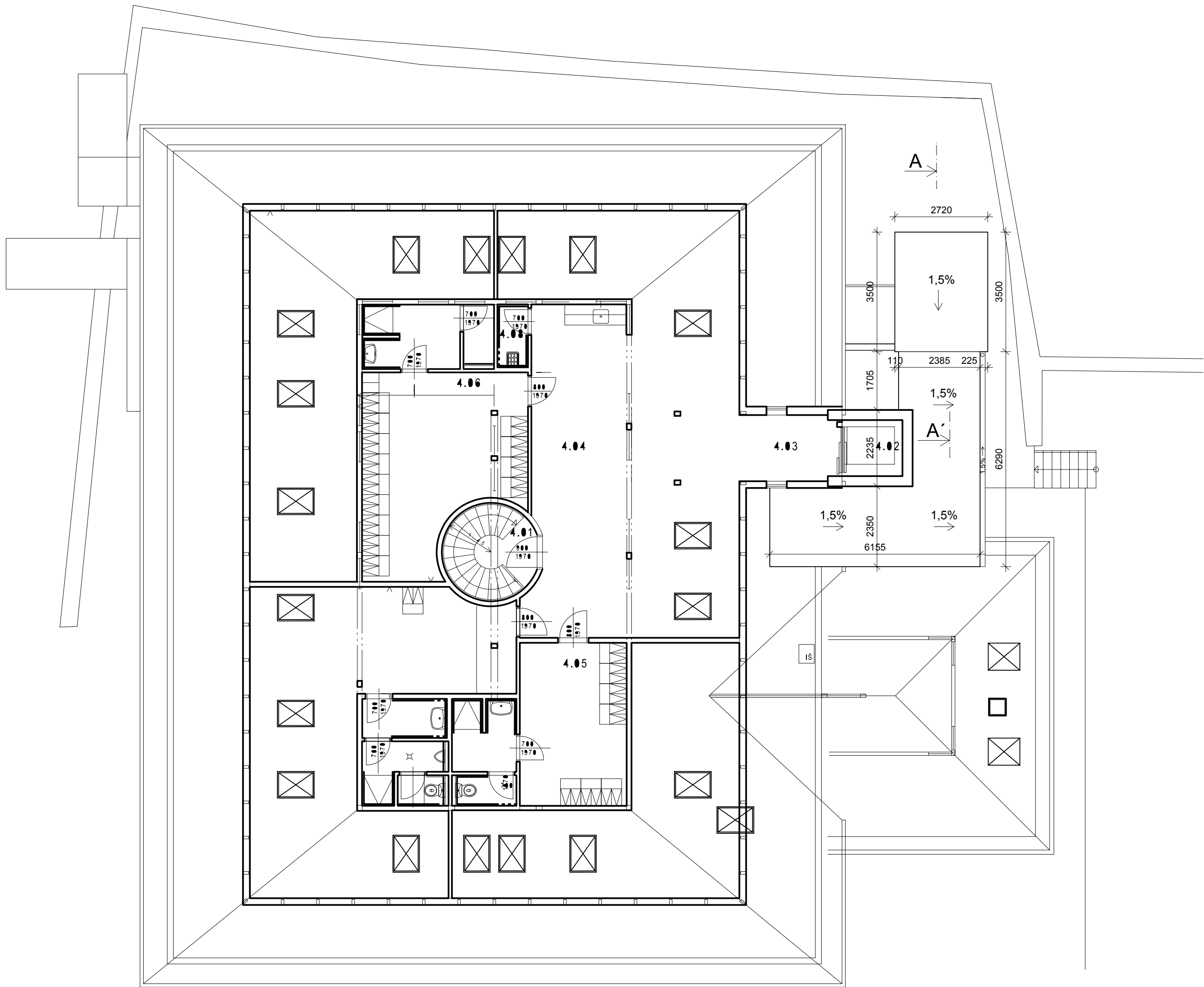
vypracoval

Ing. Hajda

Zodp. projektant

Ing. Jaroslav Hajda





Tabulka místností - společné prostory							
číslo míst.	název místnosti	plocha (m <sup>2</sup> )	podlaha	zn.	povrch zdi		poznámky
4.01	Schodištní hala	4.55	linoleum				CHI ST 00
4.02	Výťah	3.45					
4.03	Chodba	5.18	linoleum				CHI ST 00
4.04	Hala	83.55	linoleum				CHI ST 00
4.05	Salon Zens - I. úroveň	73.84	ker. dlažba		ker. náklad		
4.06	Salon Zens - II. úroveň	59.85	ker. dlažba		ker. náklad		
4.07	Salon muži	67.04	ker. dlažba		ker. náklad		
4.08	Uklízková místnost	1.92	ker. dlažba		ker. náklad		výška nákladu 1,8m

## LEGENDA HMOT A KONSTRUKCÍ

- STÁVAJÍCÍ ZDIVO A PŘÍČKY**  
- obvodové a vnitřní nosné zdivo z pálených keramických tvárnic na tenkovrstvý zdicí tmel  
- příčky z pálených keramických příčkovek na tenkovrstvý zdicí tmel
- STÁVAJÍCÍ ZDIVO**  
- nosné zdivo z železobetonových tvárnic
- DOZDÍVKY A ZAZDÍVKY Z PÁLENÝCH KERAMICKÝCH TVÁRNIC**
- ZDIVO VÝTAHOVÉ ŠACHTY Z TVÁRNIC ZTRACENÉHO BEDNĚNÍ, ZÁLIVKA BETONEM C16/20, ZATEPLENÍ ZATEPLOVACÍM SYSTÉMEM ETICS S MINERÁLNÍ VATOU TL. 100 MM A FASÁDNÍ SILIKONOVOU OMÍTKOU**
- T1

**NOVÉ VNITŘNÍ DVEŘE**

**PŮDORYS 4.NP nový stav**  
SO1 Domov pro seniory Žižice  
- přístavba výtahové šachty a stavební úpravy

Místo stavby: p.č. st. 152 v k.ú. Žižice  
Žižice 93, 274 01 Žižice

Stavebník : ZISEN s.r.o.  
Vodičkova 1935/38, Nové Město, 11000 Praha 1

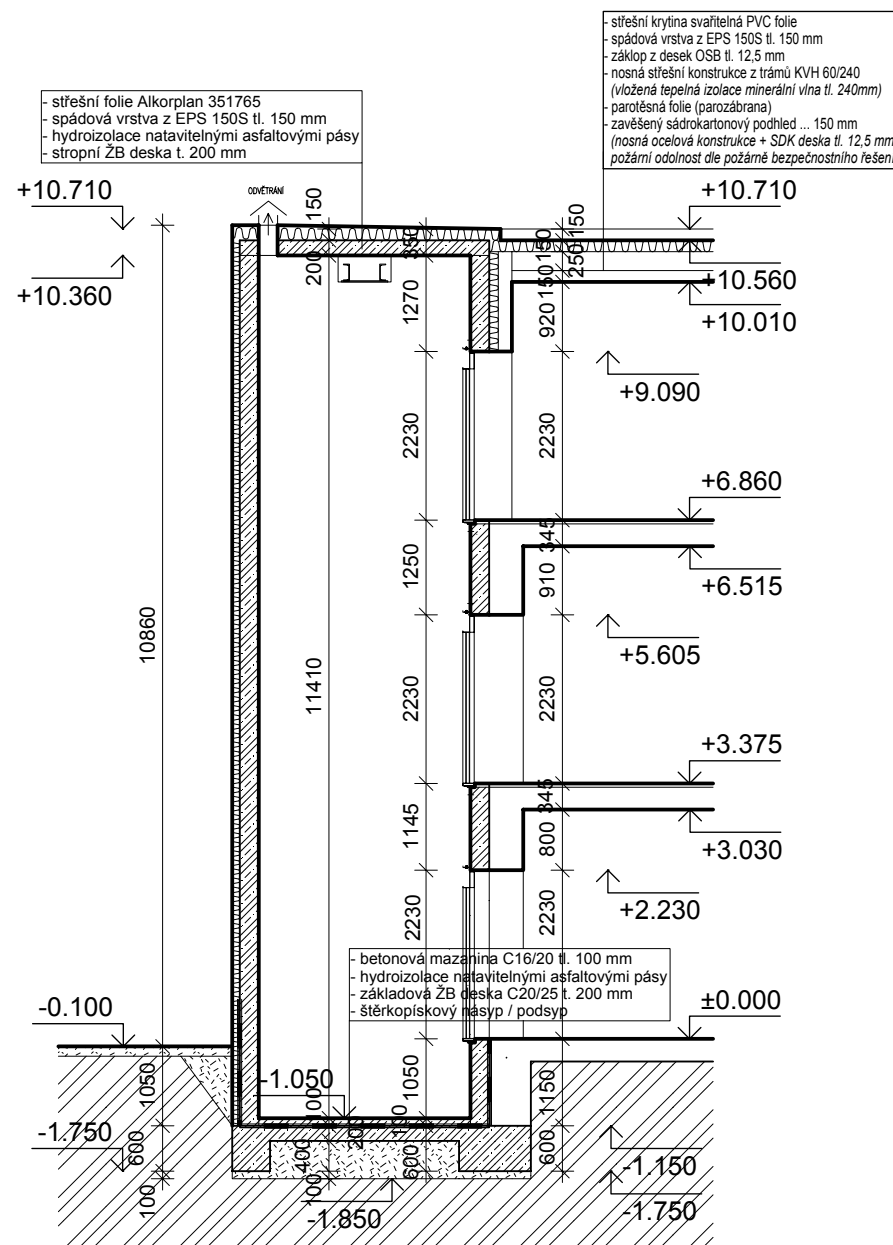
D.1.2.9  
paré č.

**stofalia**  
PROJEKCE STAVEB

**Stafalia s.r.o.**  
V trnkách 550, 691 43 Hlohovec  
tel 732 318 989  
mail jaroslav@hajda.cz  
IČ 28323564 DIČ CZ28323564

účel DSP	datum 6/2017	formát A2	měřítko 1:100	vypracoval Ing. Hajda	Zodp. projektant Ing. Jaroslav Hajda
-------------	-----------------	--------------	------------------	--------------------------	---

# ŘEZ A-A'



## LEGENDA HMOT A KONSTRUKCÍ

- STÁVAJÍCÍ ZDIVO A PŘÍČKY
  - obvodové a vnitřní nosné zdivo z pálených keramických tvárnic na tenkovrstvý zdicí tmel
  - příčky z pálených keramických příčkovek na tenkovrstvý zdicí tmel
- STÁVAJÍCÍ ZDIVO
  - nosné zdivo z železobetonových tvárnic
- DOZDÍVKY A ZAZDÍVKY Z PÁLENÝCH KERAMICKÝCH TVÁRNIC
- ZDIVO VÝTAHOVÉ ŠACHTY Z TVÁRNIC ZTRACENÉHO BEDNĚNÍ, ZÁLIVKA BETONEM C16/20, ZATEPLENÍ ZATEPLOVACÍM SYSTÉMEM ETICS S MINERÁLNÍ VATOU TL. 100 MM A FASÁDNÍ SILIKONOVOU OMÍTKOU
- ŽELEZOBETON ZÁKLADOVÝCH KONSTRUKCÍ NEBO STROPNÍ KONSTRUKCE VÝTAHOVÉ ŠACHTY, C16/20
- ŠTĚRKOPÍSKOVÝ PODSYP tl. 100 mm, ZHUTNĚNÝ, FRAKCE 0-32 mm
- ROSTLÝ TERÉN
- TEPELNÁ IZOLACE
  - minerální vlna ve střešní konstrukci
  - minerální vlna v dřevěné obvodové konstrukci
  - minerální vlna na fasádě výtahové šachty a nových obvodových kcí - ETICS
  - polystyren EPS 150S k zateplení střešní konstrukce - spádová vrstva
  - styrodur tl. 100 mm po obvodu základové konstrukce
- HYDROIZOLACE
  - podkladních desek - natavitelné asfaltové pásy
  - ploché střechy - svařitelná PVC folie

### POŽADAVKY NA ELEKTROINSTALACI

#### HLAVNÍ PŘÍVOD ELEKTRICKÉHO PROUDU :

- PŘÍVĚST DO NEJNIŽŠÍ STANICE DO MÍSTÁ ROZVADĚČE DLE DISP. VÝKRESU HL. PŘÍVOD 230/400 V, 50 Hz DIMENZOvat S OHLEDEM NA PŘÍKON MOTORU) A NA VZDÁLENOST NAPÁJECÍHO ZDROJE TAK, ABY ÚBYTEK NAPĚTÍ PŘI ROZBĚHU ELEKTROMOTORU MEPŘESÁHL 10% JMENOVITÉ HODNOTY, VOLNÝ KONEC, cca 3m, KABELY CYKY 5x ...J

#### DOROZUMÍVACÍ ZAŘÍZENÍ

- SAMOSTATNÁ TELEFONNÍ LINKA PRO DOROZUMÍVACÍ ZAŘÍZENÍ
- KABEL PŘÍVĚST DO MÍSTÁ HLAVNÍHO PŘÍVODU, VOLNÝ KONEC cca 3 m, KABEL SYKFY

ŘEZ A-A' VÝTAHOVOU ŠACHTOU		D.1.2.10			
SO1 Domov pro seniory Žižice - přístavba výtahové šachty a stavební úpravy		paré č.			
Místo stavby: p.č. st. 152 v k.ú. Žižice Žižice 93, 274 01 Žižice		Stafalia s.r.o. V trnkách 550, 691 43 Hlohovec tel 732 318 989 mail jaroslav@hajda.cz IČ 28323564 DIČ CZ28323564			
Stavebník : ZISEN s.r.o. Vodičkova 1935/38, Nové Město, 11000 Praha 1					
účel DSP	datum 6/2017	formát A3	měřítko 1:100	vypracoval Ing. Hajda	Zodp. projektant Ing. Jaroslav Hajda

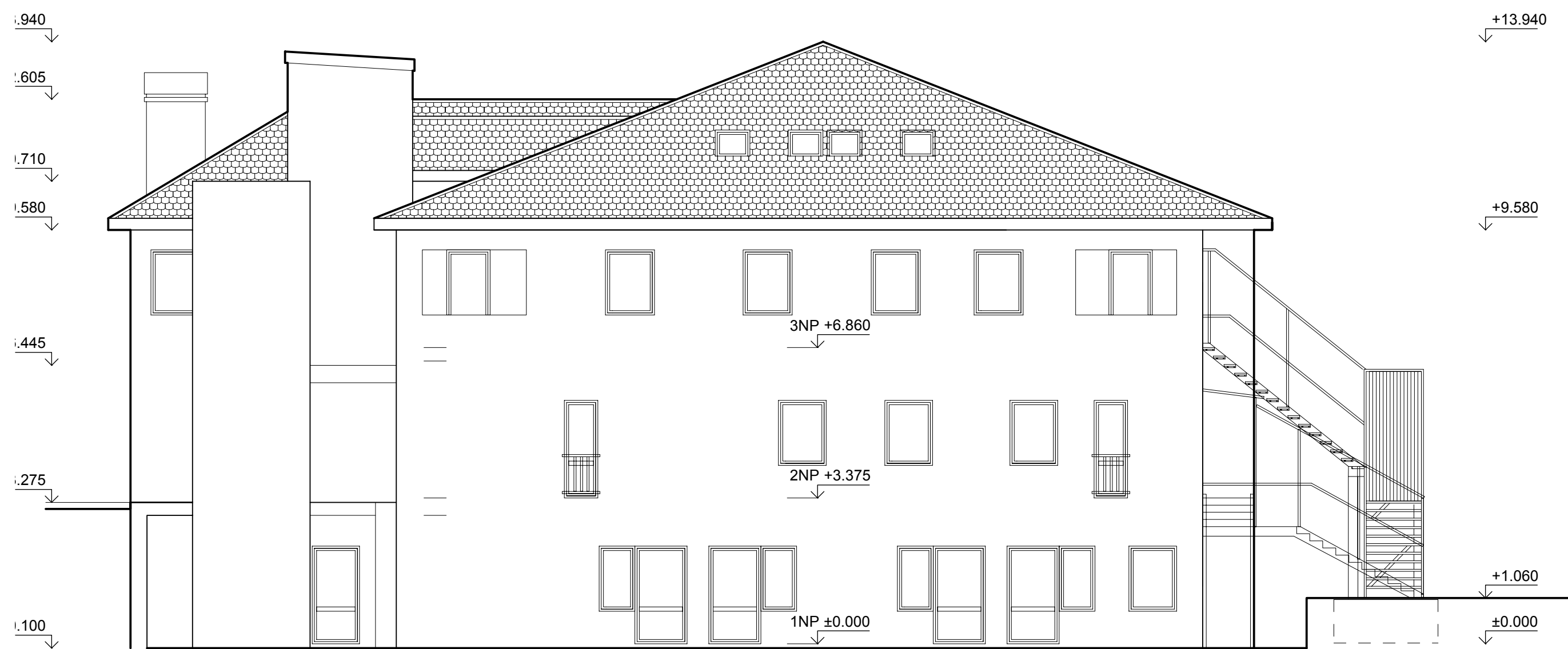
POHLED SEVERNÍ



POHLED JIŽNÍ



POHLED VÝCHODNÍ



POHLEDY nový stav				D.1.2.11		
SO1 Domov pro seniory Žižice - přístavba výtahové šachty a stavební úpravy				paré č.		
Místo stavby: p.č. st. 152 v k.ú. Žižice Žižice 93, 274 01 Žižice						
Stavebník : ZISEN s.r.o. Vodíčková 1935/38, Nové Město, 11000 Praha 1						
účel	datum	formát	měřítko	vypracoval	Zodp. projektant	
DSP	6/2017	A1	1:100	Ing. Hajda	Ing. Jaroslav Hajda	