


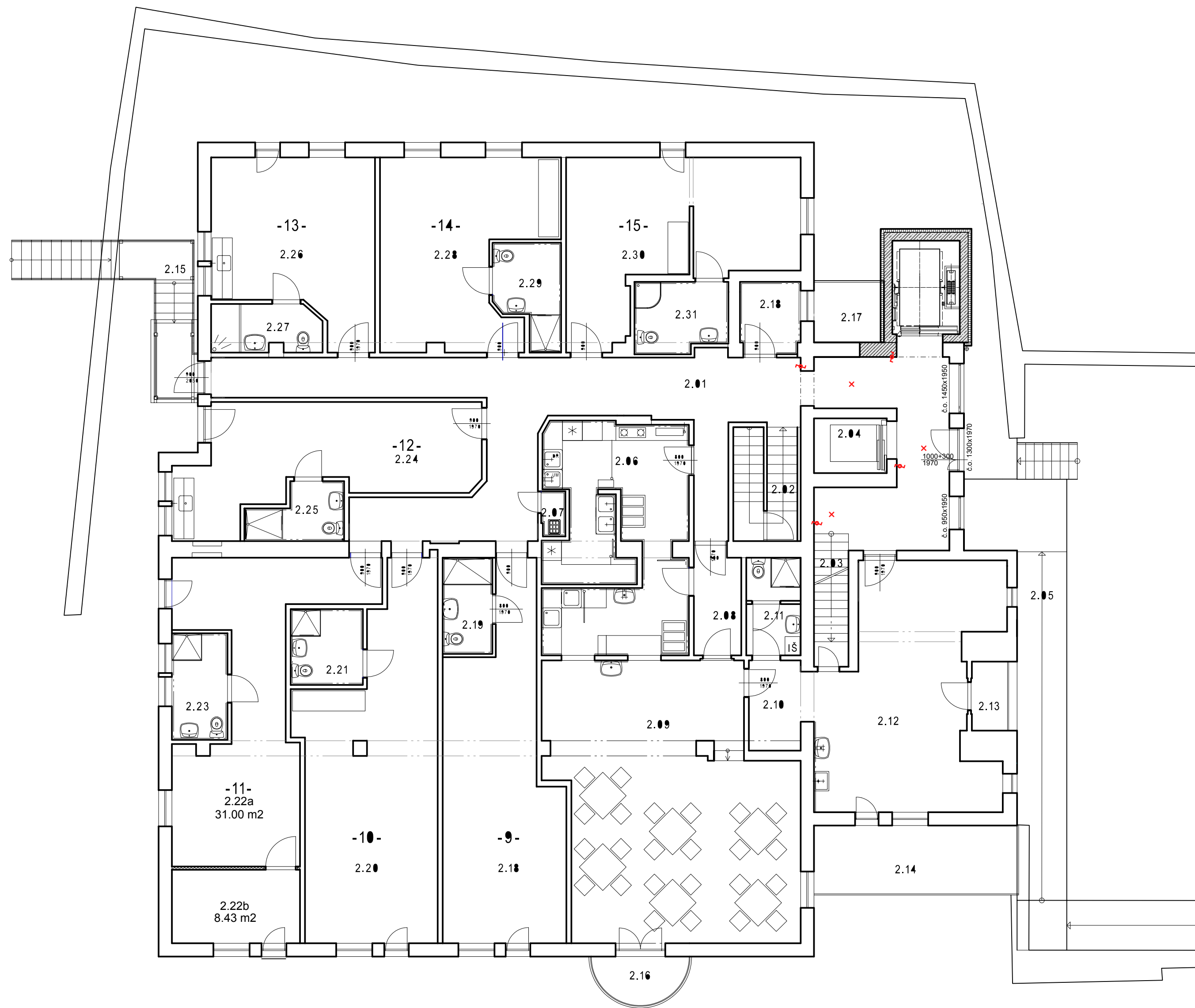
LEGENDA HMOT A KONSTRUKCÍ:

- KŘÍŽOVÝ SPÍNAČ 230V č.7
- STŘÍDAVÝ SPÍNAČ 230V č.6
- JEDNOPOLOVÝ SPÍNAČ 230V č.5
- SVÍTIDLO STROPNÍ
- SVÍTIDLO NÁSTĚNNÉ
- ZÁŘIVKA
- DVOJITÁ ZÁSUVKA 230V
- JEDNODUCHÁ ZÁSUVKA 230V
- JEDNODUCHÁ ZÁSUVKA VODOTĚSNÁ 230V
- EL. SPORÁK S TROUBOU
- CHLADNIČKA
- MYČKA
- PRAČKA / SUŠIČKA
- ROZDĚLOVAČ
- EL. OHŘÍVAČ VODY

SCHÉMA ELEKTROINSTALACÍ JE POUZE INFORMATIVNÍ.

PRO PROVEDENÍ ELEKTROINSTALACÍ JE NUTNÁ SPOLUPRÁCE S ODBORNĚ ZPŮSOBOU OSOBOU A POSTUPOVÁNÍ DLE PLATNÉ ČSN.

ELEKTROINSTALACE PŮDORYS 1.NP				D.1.2.12	
SO1 Domov pro seniory Žižice - přístavba výtahové šachty a stavební úpravy				paré č.	
Místo stavby: p.č. st. 152 v k.ú. Žižice Žižice 93, 274 01 Žižice				 Stafalia s.r.o. V trnkách 550, 691 43 Hlohovec tel 732 318 989 mail jaroslav@hajda.cz IČ 28323564 DIČ CZ28323564	
Stavebník : ZISEN s.r.o. Vodičkova 1935/38, Nové Město, 11000 Praha 1					
účel	datum	formát	měřítko	vypracoval	Zodp. projektant
DSP	6/2017	A2	1:100	Ing. Hajda	Ing. Jaroslav Hajda




LEGENDA HMOT A KONSTRUKCÍ:

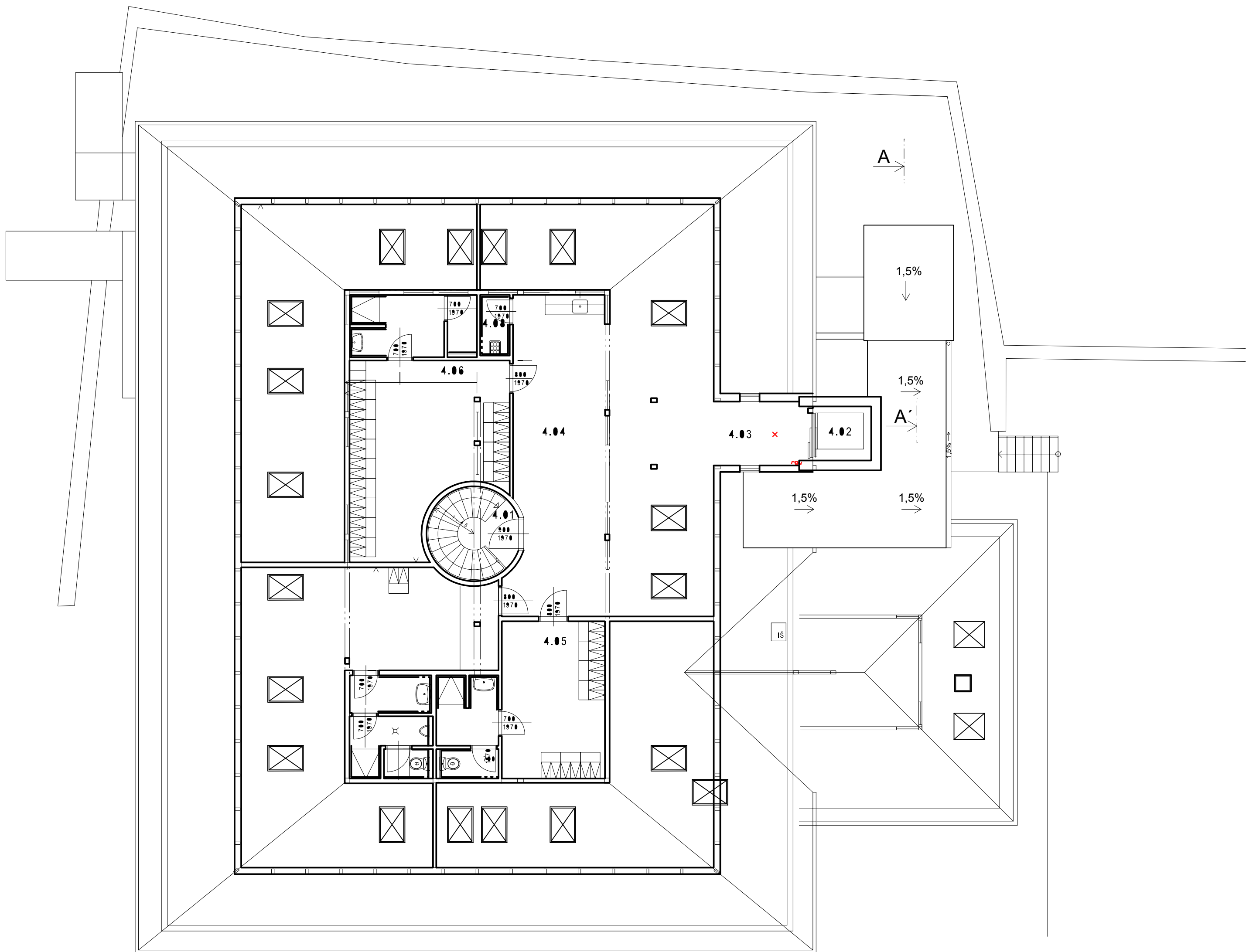
- KŘÍŽOVÝ SPÍNAČ 230V č.7
- STŘÍDAVÝ SPÍNAČ 230V č.6
- JEDNOPOLOVÝ SPÍNAČ 230V č.5
- SVÍTIDLO STROPNÍ
- SVÍTIDLO NÁSTĚNNÉ
- ZÁŘIVKA
- DVOJITÁ ZÁSUVKA 230V
- JEDNODUCHÁ ZÁSUVKA 230V
- JEDNODUCHÁ ZÁSUVKA VODOTĚSNÁ 230V
- EL. SPORÁK S TROUBOU
- CHLADNIČKA
- MYČKA
- PRAČKA / SUŠIČKA
- ROZDĚLOVAČ
- EL. OHŘÍVAČ VODY

SCHÉMA ELEKTROINSTALACÍ JE POUZE INFORMATIVNÍ.

PRO PROVEDENÍ ELEKTROINSTALACÍ JE NUTNÁ SPOLUPRÁCE S ODBORNĚ ZPŮSOBOULOU OSOBOU A POSTUPOVÁNÍ DLE PLATNÉ ČSN.

ELEKTROINSTALACE PŮDORYS 2.NP				D.1.2.13	
SO1 Domov pro seniory Žižice - přístavba výtahové šachty a stavební úpravy				paré č.	
Místo stavby: p.č. st. 152 v k.ú. Žižice Žižice 93, 274 01 Žižice				<div>stafalia PROJEKCE STAVEB</div> <div>Stafalia s.r.o. V trnkách 550, 691 43 Hlohovec tel 732 318 989 mail jaroslav@hajda.cz IČ 28323564 DIČ CZ28323564</div>	
Stavebník : ZISEN s.r.o. Vodičkova 1935/38, Nové Město, 11000 Praha 1					
účel	datum	formát	měřítko		
DSP	6/2017	A2	1:100	Ing. Hajda	Ing. Jaroslav Hajda

ELEKTROINSTALACE PŮDORYS 3.NP SO1 Domov pro seniory Žižice - přístavba výtahové šachty a stavební úpravy		D.1.2.14 paré č.	 stafolia PROJEKCE STAVEB
Místo stavby: p.č. st. 152 v k.ú. Žižice Žižice 93, 274 01 Žižice			Stafalia s.r.o. V trnkách 550, 691 43 Hlohovec tel 732 318 989 mail jaroslav@hajda.cz IČ 28323564 DIČ CZ28323564
Stavebník : ZISEN s.r.o. Vodičkova 1935/38, Nové Město, 11000 Praha 1			




LEGENDA HMOT A KONSTRUKCÍ:

- KŘÍŽOVÝ SPÍNAČ 230V č.7
- STŘÍDAVÝ SPÍNAČ 230V č.6
- JEDNOPOLOVÝ SPÍNAČ 230V č.5
- SVÍTIDLO STROPNÍ
- SVÍTIDLO NÁSTĚNNÉ
- ZÁŘIVKA
- DVOJITÁ ZÁSUVKA 230V
- JEDNODUCHÁ ZÁSUVKA 230V
- JEDNODUCHÁ ZÁSUVKA VODOTĚSNÁ 230V
- EL. SPORÁK S TROUBOU
- CHLADNIČKA
- MYČKA
- PRAČKA / SUŠIČKA
- ROZDĚLOVAČ
- EL. OHŘÍVAČ VODY

SCHÉMA ELEKTROINSTALACÍ JE POUZE INFORMATIVNÍ.

PRO PROVEDENÍ ELEKTROINSTALACÍ JE NUTNÁ SPOLUPRÁCE S ODBORNĚ ZPŮSOBILOU OSOBOU A POSTUPOVÁNÍ DLE PLATNÉ ČSN.

ELEKTROINSTALACE PŮDORYS 4.NP				D.1.2.15		
SO1 Domov pro seniory Žižice - přístavba výtahové šachty a stavební úpravy				paré č.		
Místo stavby: p.č. st. 152 v k.ú. Žižice Žižice 93, 274 01 Žižice				Stafalia s.r.o. V trnkách 550, 691 43 Hlohovec tel 732 318 989 mail jaroslav@hajda.cz IČ 28323564 DIČ CZ28323564		
Stavebník : ZISEN s.r.o. Vodičkova 1935/38, Nové Město, 11000 Praha 1						
účel DSP	datum 6/2017	formát A2	měřítko 1:100	vypracoval Ing. Hajda	Zodp. projektant Ing. Jaroslav Hajda	