

Úpravy 4 koupelen ZŠ a DD Sedlec – Prčice, Přestavky1

25791 Sedlec – Prčice, Přestavky1

Dokumentace k provedení stavby

Objednatel:

Základní škola a Dětský domov Sedlec – Prčice,
Přestavky1,
příspěvková organizace

Zodpovědný projektant:

Ing.arch. Ivana Slavková

Vysoký Chlumec 42, 262 52

Číslo autorizace: ČKA 03 028

Typ autorizace: A

IČ: 71701141

tel.: +420 736 451 364

e-mail: ivana_slavkova@centrum.cz

seznam příloh:

TECHNICKÁ ZPRÁVA

PŘÍLOHA 1 – TABULKA ZAŘIZOVACÍCH PŘEDMĚTŮ

PŘÍLOHA 2 – TABULKA DVEŘÍ

PŘÍLOHA 3 – TABULKA OBKLADŮ A DLAŽEB

PŘÍLOHA 4 – VÝKRESY KOUPELEN

PŘÍLOHA 5 – TECHNICKÝ STANDARD KOUPELEN

Úpravy 4 koupelen ZŠ a DD Sedlec – Prčice, Přestavlky1

Technická zpráva

Objednatel: Základní škola a Dětský domov Sedlec – Prčice, Přestavlky1, příspěvková organizace

Vypracovala: Ing.arch. Ivana Slavková, Vysoký Chlumeč 42, 262 52, IČ: 71701141

Číslo autorizace: ČKA 03 028, Typ autorizace: A

tel.: +420 736 451 364, e-mail: ivana_slavkova@centrum.cz

1) Účel a rozsah úprav

a) účel užívání stavby, dispoziční úpravy

Projekt řeší úpravu 4 koupelen. Koupelny slouží pro základní školu a dětský domov Přestavlky jako sociální zařízení pro dětský domov pro děti do 18 let. Dispozice koupelen se úpravami nezmění.

Úpravy se týkají čtyř hygienických místností v přízemí objektu. Jedná se o rekonstrukci koupelen, která spočívá ve výměně obkladů, dlažeb, zařizovacích předmětů, drobných úprav ZTI, výměny koncových prvků elektroinstalace, větrání a výměny dveří a bojlerů. Sprchové kouty budou nově řešeny bez vaniček, s vyspádanou podlahou a podlahovým žlabem.

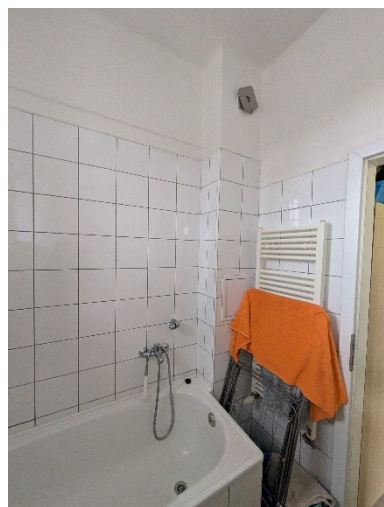
Dispoziční řešení jednotlivých koupelen zůstává zachováno. Úpravy se týkají výměny povrchů, zařizovacích předmětů a technických instalací. V koupelnách nedochází ke změně účelu užívání. Provozní vazby objektu nejsou rekonstrukcí dotčeny.

2) Celkový popis stavby

a) Popis jednotlivých koupelen

2.1 Koupelna č. 1 (1940 × 2625 mm)

- fotografie stávajícího stavu:



stávající vybavení:

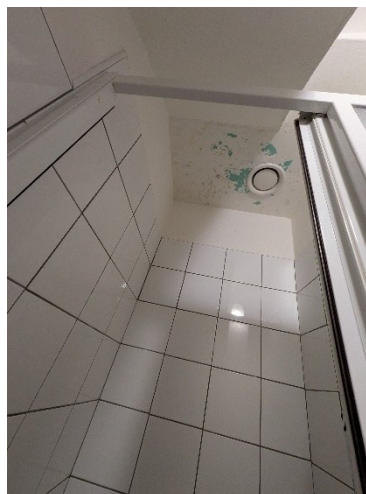
- 1× sprcha
- 1× závěsné WC
- 1× umyvadlo
- 1× vana
- 1× dveře 700/1970 mm, pravé
- 1× bojler 300l

popis navrženého řešení:

- výměna obkladů do výšky 2,10 m
- výměna dlažby
- nová sprcha bez vaničky s podlahovým žlabem a zástěnou
- výměna závěsného modulu WC včetně nového tlačítka,
- výměna WC i s prkénkem,
- výměna umyvadla včetně sifonu,
- výměna baterií (stěnová baterie pro vanu + sprchu – termostatická baterie a sprchový set s ruční sprchou a hadicí min.150cm, umyvadlo – stojánková baterie),
- osazení sprchového žlábků místo sprchové vaničky + úprava kanalizačního potrubí
- výměna bojleru
- výměna topného žebříku
- výměna dveří 700/1970mm, pravé
- výměna vany 700/1500

2.2 Koupelna č. 2 (3650 × 3000 mm, včetně 2 WC kabinek)

- fotografie stávajícího stavu:



stávající vybavení:

2× umyvadlo

2× sprcha

2× závěsné WC

3× dveře: 600P, 600L, 700L

1x bojler 300l

Výška místností je 2,80 m, výška obkladu 2,10 m.

popis navrženého řešení:

- výměna obkladů do výšky 2,10 m
- výměna dlažby
- 2x nová sprcha bez vaničky s podlahovým žlabem,
- 2x výměna závěsného modulu WC včetně nového tlačítka,
- 2x - výměna WC i s prkénkem
- 2x - výměna umyvadla včetně sifonu
- výměna baterií (2x sprcha – termostatická baterie a sprchový set s ruční sprchou a hadicí min.150cm,, 2x umyvadlo – stojánková baterie),
- 2x osazení sprchového žlábků místo sprchové vaničky + úprava kanalizačního potrubí
- výměna radiátoru
- výměna bojleru
- nový SDK podhled
- 3x - výměna dveří včetně obložky

2.3 Koupelna č. 3 (3300 × 3675 mm + předsíň 1400 × 1950 mm)

- fotografie stávajícího stavu:



stávající vybavení:

- 2× umyvadlo
- 2× sprcha
- 2× závěsné WC
- 3× dveře: 600P, 600L, 700L
- 1x bojler 300l
- Výška místností je 2,80 m, výška obkladu 2,10 m.

popis navrženého řešení:

- výměna obkladů do výšky 2,10 m
- výměna dlažby
- 2x nová sprcha bez vaničky s podlahovým žlabem,
- 2x výměna závěsného modulu WC včetně nového tlačítka,
- 2x - výměna WC i s prkénkem
- 2x - výměna umyvadla včetně sifonu
- výměna baterií (2x sprcha – termostatická baterie a sprchový set s ruční sprchou a hadicí min.150cm, 2x umyvadlo – stojánková baterie),
- 2x osazení sprchového žlábků místo sprchové vaničky + úprava kanalizačního potrubí
- výměna radiátoru
- výměna bojleru
- nový SDK podhled
- 3x - výměna dveří včetně obložky

2.3 Koupelna č. 3 (3300 × 3675 mm + předsíň 1400 × 1950 mm)

- fotografie stávajícího stavu:



stávající vybavení:

- 2x umyvadlo
- 2x sprcha
- 2x závěsné WC
- 3x dveře: 600P, 600L, 700P
- 1x bojler 300l
- Výška místností je 2,80 m, výška obkladu 2,10 m.

popis navrženého řešení:

- výměna obkladů do výšky 2,10 m
- výměna dlažby
- 2x nová sprcha bez vaničky s podlahovým žlabem,
- 2x výměna závěsného modulu WC včetně nového tlačítka,
- 2x - výměna WC i s prkénkem
- 2x - výměna umyvadla včetně sifonu
- výměna baterií (2x sprcha – termostatická baterie a sprchový set s ruční sprchou a hadicí min.150cm, 2x umyvadlo – stojánková baterie),
- 2x osazení sprchového žlábků místo sprchové vaničky + úprava kanalizačního potrubí
- výměna radiátoru
- výměna bojleru
- nový SDK pohled
- 3x - výměna dveří včetně obložky

3) technické řešení

a) Bourací práce

V koupelnách budou odstraněny veškeré stávající keramické obklady a dlažby.

Dále budou demontovány všechny zařizovací předměty, tj. umyvadla, sprchy, WC mísy, vana a příslušné armatury.

V místech, kde jsou WC kabinky a u vstupů do koupelen, budou odstraněny dveře a zárubně.

Podlahy budou lokálně vybourány v rozsahu potřebném pro vytvoření nových spádů směrem k podlahovým žlabům.

V místech degradovaných vlhkostí budou osekány omítky do výšky dle skutečného rozsahu poškození.

V koupelnách bude demontován stropní podhled.

V koupelnách mimo prostor sprch je podlahové vytápění, při bouracích prací je potřeba dbát zvýšené opatrnosti, aby nedošlo k poškození podlahového vytápění!

b) Stavební úpravy

Po dokončení bouracích prací budou provedeny lokální opravy podkladních vrstev.

Stěny budou opatřeny novými vápenocementovými omítkami se štukovou úpravou.

V rozsahu dle potřeby bude provedeno celoplošné stěrkování s výztužnou tkaninou.

Na stěny budou osazeny nové keramické obklady do výšky 2,10 m.

Podlahy budou opatřeny novou keramickou dlažbou formátu 600×600 mm.

Ve sprchových koutech bude provedeno nové vyspádování podlah směrem k podlahovým žlabům.

Bude provedeno zazdění instalačních modulů pro wc-mísy a obezděna vana.

V koupelnách budou instalovány nové sádkartonové podhledy určené do vlhkých provozů.

V prostoru sprch a kolem vany bude provedena hydroizolace pod obklady v celé výšce sprchového koutu a v celé výšce obkladu nad vanou, na vodorovných plochách kolem vany, zároveň bude hydroizolace provedena i 1m vodorovně od osy umyvadla, na výšku 1,5m od země v místě osazení umyvadel.

c) Obklady a dlažby

Stěny koupelen budou opatřeny novými keramickými obklady do výšky 2,10 m. Obklady budou provedeny na připravený podklad s vyrovnávací stěrkou a výztužnou tkaninou v rozsahu dle potřeby. Keramické obkládačky budou kladeny do flexibilního lepidla s dodržáním rovinnosti a šířky spár podle technických požadavků výrobce. V místech prostupů ZTI budou provedeny přesné výřezy diamantovou korunkou. Rohy budou opatřeny nerezovými obkladovými L-lištami.

Podlahy budou provedeny z keramické dlažby formátu 600×600 mm, kladené do flexibilního tmelu. Ve sprchových koutech bude dlažba vyspádována směrem k podlahovým žlabům. Spáry budou vyplněny flexibilní spárovací hmotou, v napojení podlaha–stěna bude provedena silikonová dilatační spára. Podklad bude před pokládkou opatřen penetračním nátěrem a v případě nerovností vyrovnán samonivelační hmotou.

d) Obklady a dlažby – materiálové požadavky (doplňeno o normy a protiskluz)

Keramické obklady a dlažby budou vybírány s ohledem na zvýšené nároky hygienických prostor ve školských a sociálních zařízeních. Obklady budou ve formátu cca 30×60 cm, dlažba ve formátu cca 600×600 mm. Všechny materiály musí splňovat požadavky normy ČSN EN 14411.

Dlažba bude slinutá, s nízkou nasákavostí $\leq 0,5\%$, vysokou otěruvzdorností a protiskluzností odpovídající požadavkům pro vlhké provozy. Otěruvzdornost musí být minimálně PEI IV, doporučeně PEI V, vzhledem k předpokládanému zatížení v objektu základní školy a dětského domova.

Protiskluznost – požadované hodnoty

Protiskluznost bude hodnocena podle ČSN 74 4507 a DIN 51130:

- běžné plochy koupelen: **min. R9, doporučeno R10,**
- sprchové kouty a trvale mokré zóny: **min. R10, vhodné R11,**
- mokré bosé prostory (sprchy): **dle DIN 51097 skupina B.**

Otěruvzdornost

Pro prostory s vyšší frekvencí pohybu osob bude použita dlažba s třídou otěruvzdornosti:

PEI IV nebo PEI V (vysoká odolnost proti opotřebení).

Materiálové řešení

obklady: glazované, formát 30×60 cm, rovinné, s minimální nasákavostí,

dlažba: slinutá, formát 600×600 mm, s nízkou nasákavostí $\leq 0,5\%$, matná

spárovací hmota: flexibilní, vodoodpudivá, vhodná pro trvale vlhké prostředí,

roh: nerezové lišty,

napojení podlaha–stěna: silikonová dilatační spára.

e) Zdravotně-technické instalace

V rámci rekonstrukce budou demontovány všechny stávající koncové ZTI prvky. Odpadní potrubí bude nově provedeno z HT systému v dimenzích DN 40–110. Sprchové kouty budou vybaveny podlahovými žlaby. Budou instalována nová myvadla, vana, baterie, sprchové sety a závěsné WC mísy včetně instalačních modulů. Pro každou koupelnu bude vyměněn elektrický zásobníkový ohřívač vody o objemu 300 l. Součástí instalací je montáž směšovacích ventilů.

f) Elektroinstalace

V koupelnách budou demontována stávající svítidla, vypínače a zásuvky. Elektroinstalace bude upravena v rozsahu potřebném pro nové rozmístění zařizovacích předmětů a pro připojení nových elektrických bojlerů. Budou instalována nová LED svítidla a nové přístroje domovní elektroinstalace.

g) Větrání

V koupelnách je zajištěno nucené odvětrání pomocí ventilátorů umístěných pod stropem nebo ve stropě. Ventilátory zůstanou stávající.

PŘÍLOHA 1 – TABULKA ZAŘIZOVACÍCH PŘEDMĚTŮ

	Název	Počet	Technické požadavky
Z1	Umyvadlo	7 ks	keramické, šířka cca 50–60 cm, s otvorem pro baterii, montáž na konzoly, včetně nerezového sifonu, klik-klak výpusti a ventilů
Z2	Umyvadlová baterie	7 ks	stojánková, směšovací
Z3	Sprchová baterie	7 ks	nástěnná, termostatická, bezpečnostní pojistka 38 °C
Z4	Sprchový set	8 ks	ruční sprcha + držák, hadice min. 150 cm
Z5	Podlahový žlab	8 ks	nerez, délka cca 700–800 mm, sifon DN 50, výška ≤ 90 mm
Z6	WC závěsné	7 ks	keramické, hluboké splachování, bez oplachového kruhu
Z7	Instalační modul WC	7 ks	výška 1080 mm, nosnost min. 400 kg
Z8	WC sedátko	7 ks	duroplast, soft-close
Z9	Radiátor	3 ks	ocelový deskový, výkon dle původního radiátoru
Z10	Otopný žebřík	1 ks	Nový š.600mm, parametry stejné jako stávající žebřík
Z11	Vana	1 ks	Keramická 700/1500mm
Z12	Vanová baterie	1 ks	nástěnná, termostatická, bezpečnostní pojistka 38 °C
Z13	Sprchová zástěna	1ks	2 pole, 800 + 800mm, otvírání v rohu

PŘÍLOHA 2 – TABULKA DVEŘÍ

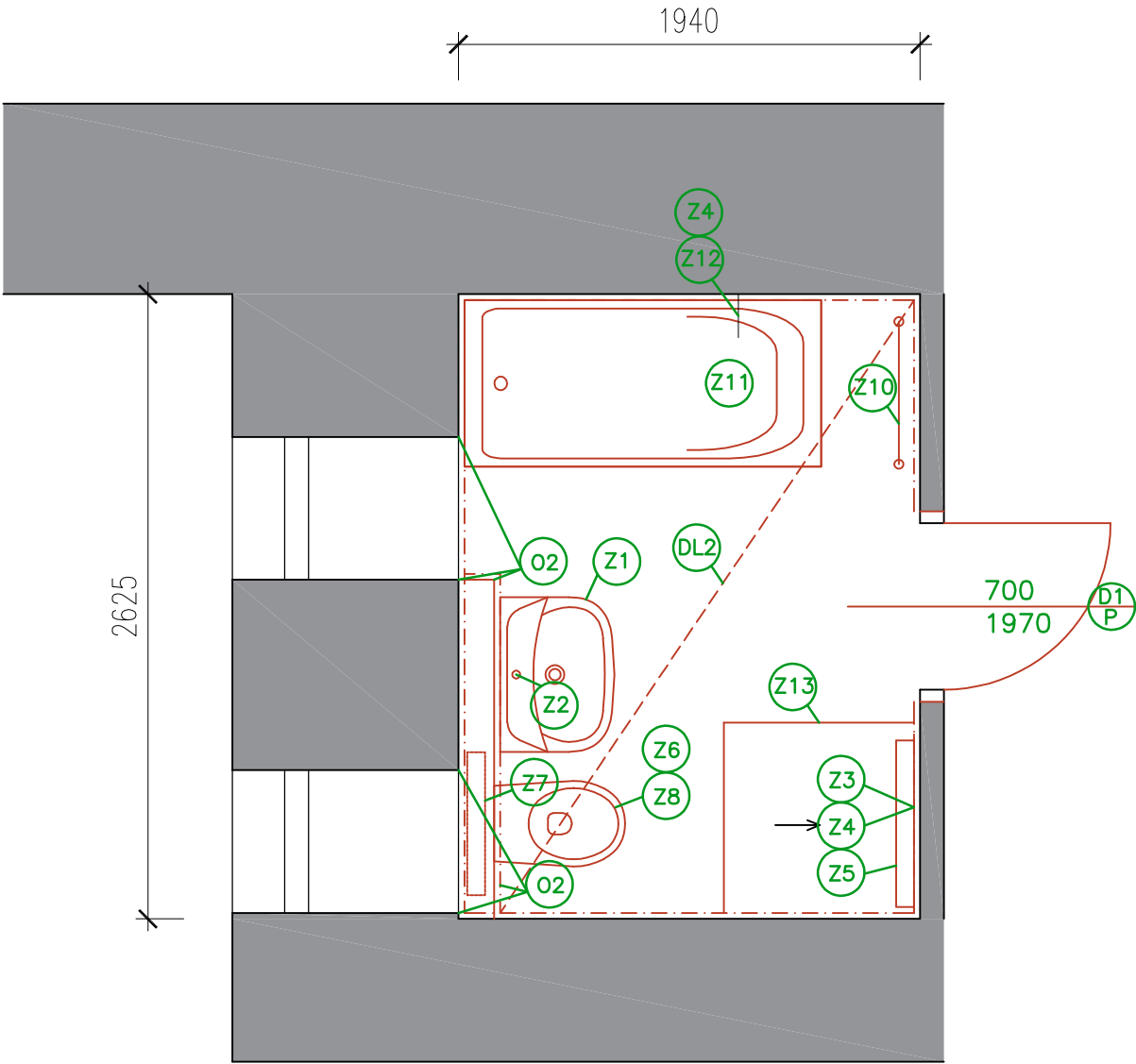
Kód	Rozměr	Orientace	Počet	Konstrukce	klika
D1	700/1970 mm	pravé	2 ks	obložková zárubeň + plné dveře, konstrukce dveří DTD 40mm, HPL laminát, hrany ABS	Klika-klika, provedení nerez, BB zámek
D2	700/1970 mm	levé	2 ks	obložková zárubeň + plné dveře, konstrukce dveří DTD 40mm, HPL laminát, hrany ABS	Klika-klika, provedení nerez, BB zámek
D3	600/1970 mm	pravé	3 ks	obložková zárubeň + plné dveře, konstrukce dveří DTD 40mm, HPL laminát, hrany ABS	Klika-klika, provedení nerez, BB zámek
D4	600/1970 mm	levé	3 ks	obložková zárubeň + plné dveře, konstrukce dveří DTD 40mm, HPL laminát, hrany ABS	Klika-klika, provedení nerez, BB zámek

PŘÍLOHA 3 – TABULKA OBKLADŮ A DLAŽEB

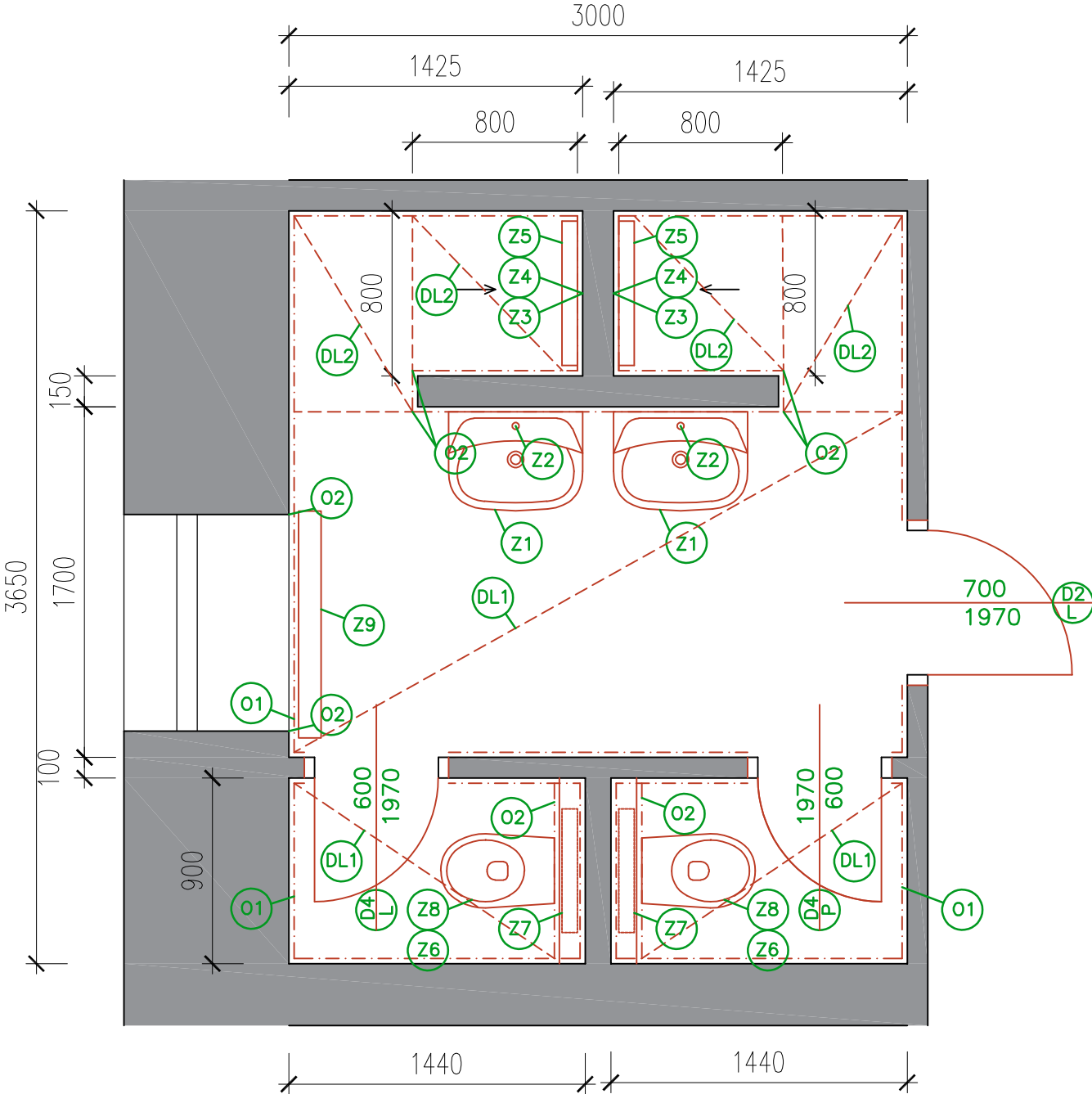
Kód	Typ	Formát	Technické požadavky	Protiskluznost	Otěruvzdornost	Poznámka
O1	Obklad stěn	cca 30×60 cm	glazovaný, matný, rovinný, nasákavost ≤ 10 %, kladení do C2TE S1	—	—	Tl.8mm
DL1	Dlažba – běžné plochy	600×600 mm	slinutá, matná, nasákavost ≤ 0,5 %	min. R9, doporučeno R10	PEI IV	Tloušťka dlažby min.10mm
DL2	Dlažba – sprchy	600×600 mm nebo menší	slinutá, matná	min. R10, vhodné R11; DIN 51097 B	PEI IV–V	Tloušťka dlažby min.10mm, umožnit spádování
O2	Lišty	—	nerez	—	—	rohy a ukončení

PŘÍLOHA 4 – VÝKRESY KOUPELEN - NÁVRH

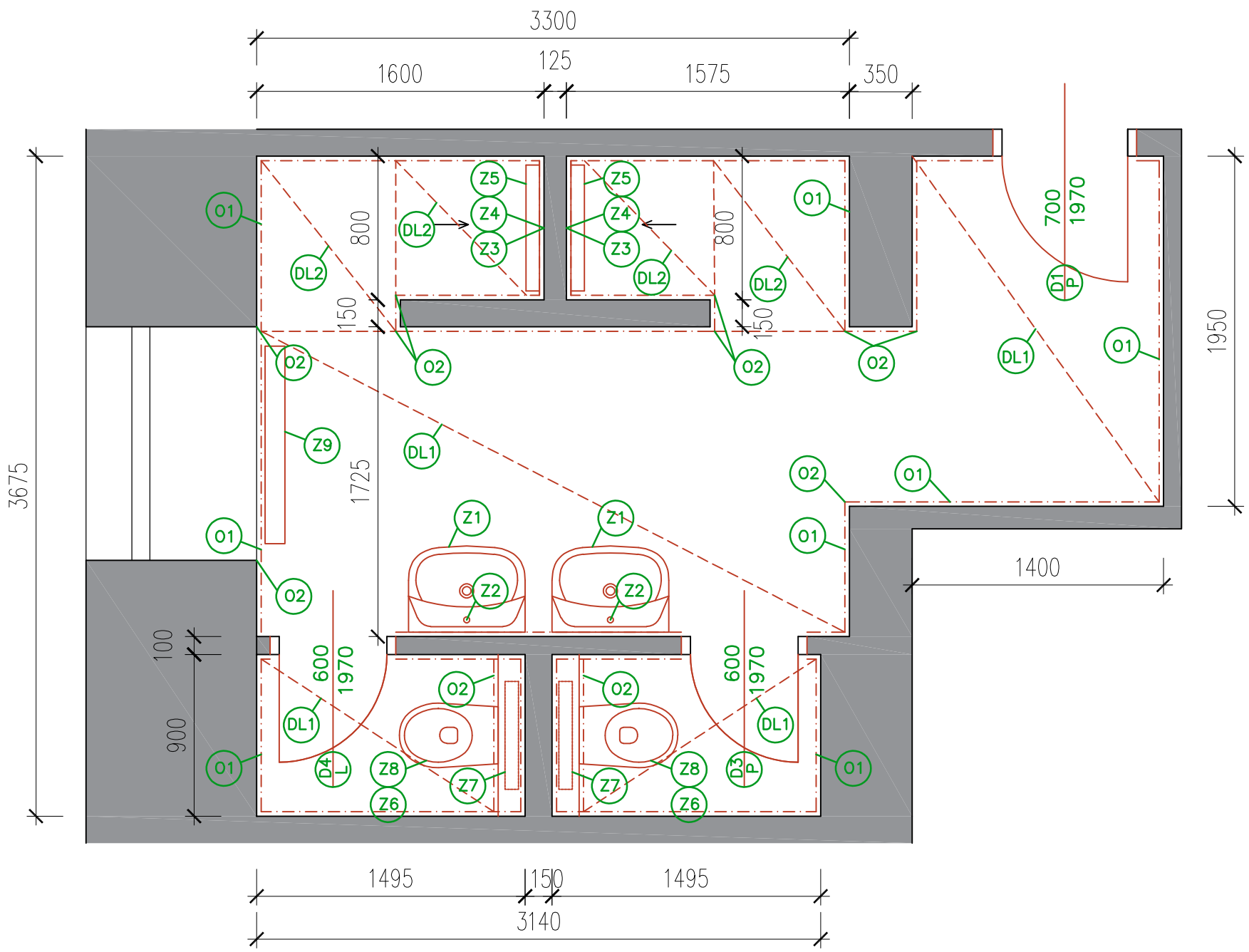
KOUPELNA Č.1 - 5,1m²



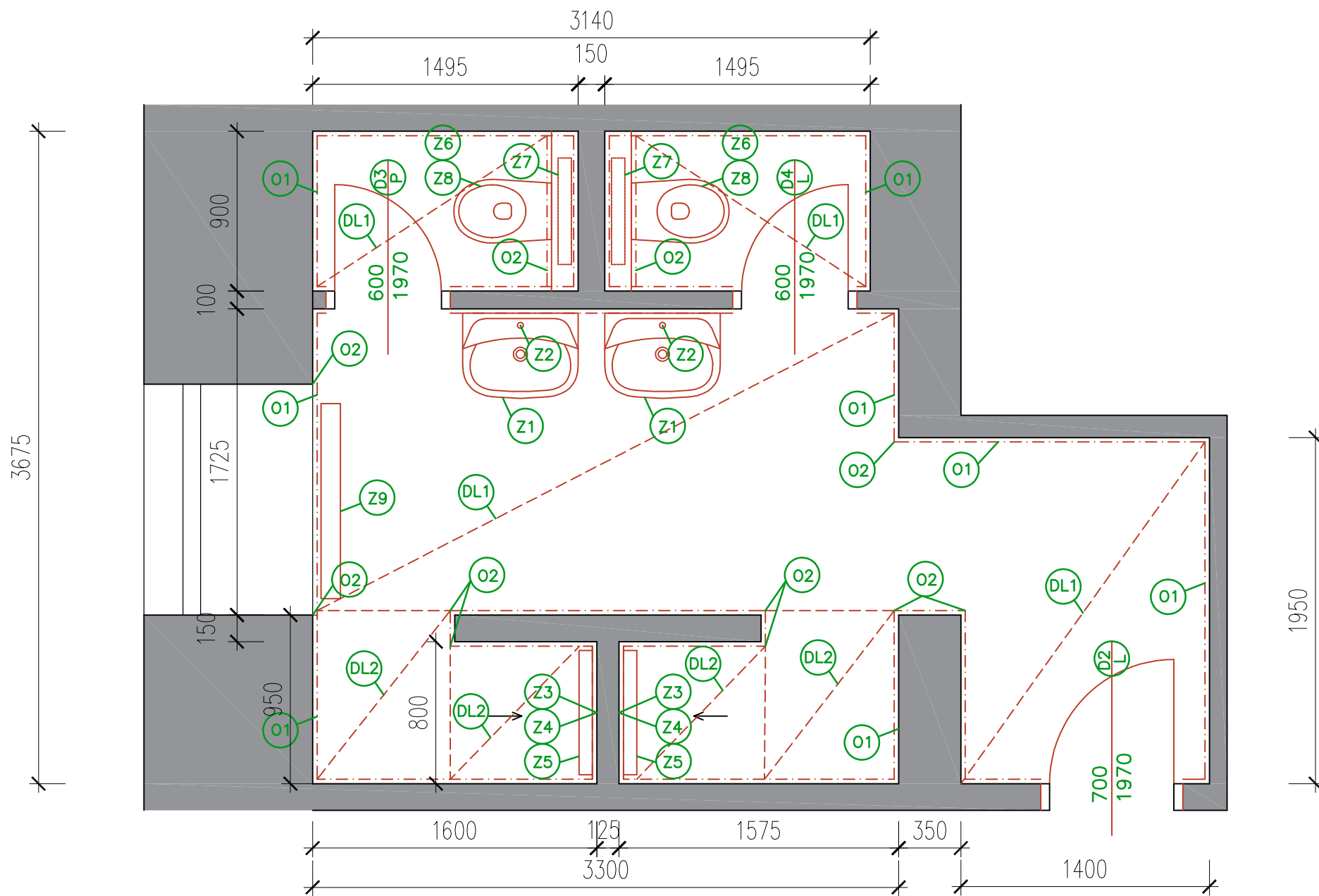
KOUPELNA Č.2 - 10,1m²



KOUPELNA Č.3 - 14,1m²



KOUPELNA Č.4 - 14,3m²



PŘÍLOHA 5 – TECHNICKÝ STANDARD KOUPELEN

1. Stavební konstrukce a povrchy

1.1 Obklady stěn

- keramické obklady formátu **cca 30×60 cm**, glazované
- výška obkladu **2,10 m**
- nasákavost max. **10 %**
- kladení do flexibilního lepidla **C2TE S1**
- rohy opatřeny **nerezovými L-lištami**
- přesné výřezy diamantovou korunkou
- podklad vyrovnán stěrkou s výztužnou tkaninou dle potřeby
- tloušťka obkladu minimálně 8mm
- Spárovací hmota epoxidová flexibilní, vodoodpudivá
- Sanitární silikon - protiplísňový

1.2 Dlažby

- slinutá keramická dlažba formátu **600×600 mm**
- nasákavost \leq **0,5 %**
- protiskluznost dle **ČSN 74 4507** a **DIN 51130**
 - běžné plochy: **min. R9, doporučeno R10**
 - sprchy: **min. R10, vhodné R11**
 - mokré bosé prostory: **DIN 51097 – skupina B**
- otěruvzdornost **PEI IV**, doporučeno **PEI V**
- spárovací hmota epoxidová flexibilní, vodoodpudivá
- dilatační spáry silikonové
- podklad penetrovaný, nerovnosti vyrovnány samonivelační hmotou
- tloušťka dlažby minimálně 10mm
- Spárovací hmota epoxidová flexibilní, vodoodpudivá
- Sanitární silikon – protiplísňový

1.3 Hydroizolace

- podlahy a stěny sprch, stěny okolo vany a stěny s umyvadly opatřeny hydroizolací
- výška hydroizolace ve sprše: **celá výška obkladu**
- výška hydroizolace u vany: **celá výška obkladu**
- plocha hydroizolace u umyvadel: **1m vodorovně od osy umyvadla, na výšku 1,5m od země**

2. Zdravotně-technické instalace (ZTI)

2.1 Umyvadla a baterie

- keramická umyvadla šířky cca 50–60 cm, s otvorem pro baterii, montáž na konzoly, včetně nerezového sifonu, klik-klak výpusti a ventilů
- stojánkové směšovací baterie

2.2 Sprchy

- sprchy **bez vaničky**, vypsávaná dlažba
- podlahový žlab délky cca 700–800 mm, nerez, sifon DN 50
- termostatická nástěnná baterie s pojistkou 38 °C
- sprchový set s ruční sprchou a hadicí min. 150 cm
- sprchová zástěna 2 díly 800+800/1900 – vstup z rohu

2.3 Vana

- keramická vana 700x1500mm, obezděná
- termostatická nástěnná baterie s pojistkou 38 °C
- sprchový set s ruční sprchou a hadicí min. 150 cm

2.4 WC

- závěsné WC, hluboké splachování
- instalační modul výšky 1080 mm, nosnost min. 400 kg
- sedátko duroplast, soft-close
- nové ovládací tlačítko splachování

2.5 Kanalizace a voda

- nové rozvody vody PP-R a měď
- odpady HT DN 40–110
- úprava spádů u sprch

2.6 Ohřev vody

- elektrický zásobníkový ohřívač **300 l** v každé koupelně
- připojení dle elektroinstalace
- směšovací ventil

3. Elektroinstalace

3.1 Svítidla

- nové LED svítidlo vhodné do vlhkého prostředí
- krytí min. **IP44**

3.2 Přístroje

- nové vypínače a zásuvky
- zásuvky min. **IP44** v dosahu vlhkosti
- úprava elektroinstalace pro připojení bojleru

3.3 součástí elektroinstalací bude i revize

4. Dveře

- obložkové zárubně
- plné dveře do vlhkého prostředí
- DTD 40 mm
- HPL laminát (ne CPL, ne fólie)
- hrany ABS 2 mm
- rozměry dle Přílohy 2 (600/1970 a 700/1970 mm)
- orientace dle půdorysů
- BB zámek
- Nerezová klika

5. Zařizovací předměty

Všechny ZTI prvky jsou uvedeny v **Příloze 1 – Tabulka ZTI**.

6. Obklady a dlažby

Parametry obkladů a dlažeb jsou uvedeny v **Příloze 3 – Tabulka obkladů a dlažeb**.

7. Výkresová dokumentace

Půdorysy koupelen jsou uvedeny v **Příloze 4 – Půdorysy koupelen**. Dodavatel je povinen respektovat rozmístění ZTI a stavebních prvků dle výkresů.