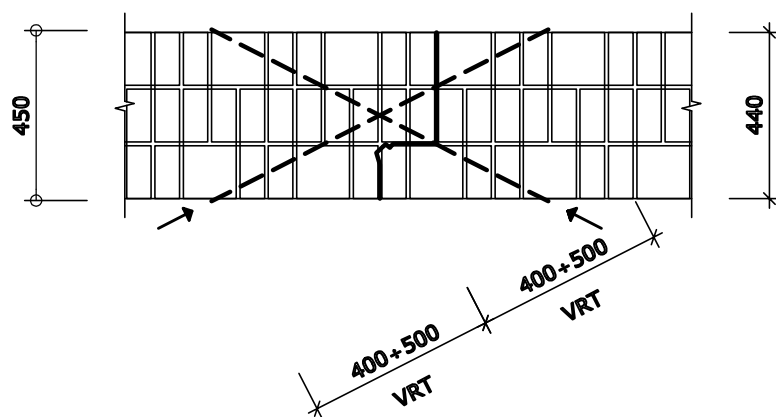
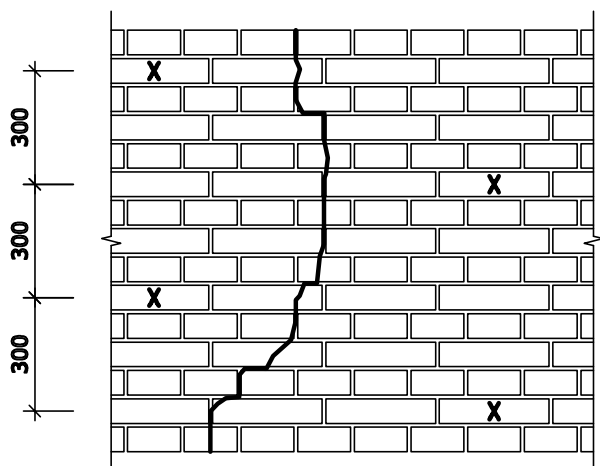


VYZTUŽENÍ ZDIVA DODATEČNOU HELIKÁLNÍ
VÝZTUŽÍ V MÍSTĚ TRHLIN, V ROVNÉ ČÁSTI ZDIVA
POMOCÍ VÝZTUŽE VE VRTECH



**VERTIKÁLNÍ VZDÁLENOST VÝZTUŽNÝCH ŽEBÍREK JE 300 MM
HLOUBKA KOTVENÍ VÝZTUŽE ZA TRHLINOU JE MIN. 400 MM
DO VRTU VLEPUJEME VŽDY JEDEN VÝZTUŽNÝ PRUT MIN. PRŮMÉR 8 MM**