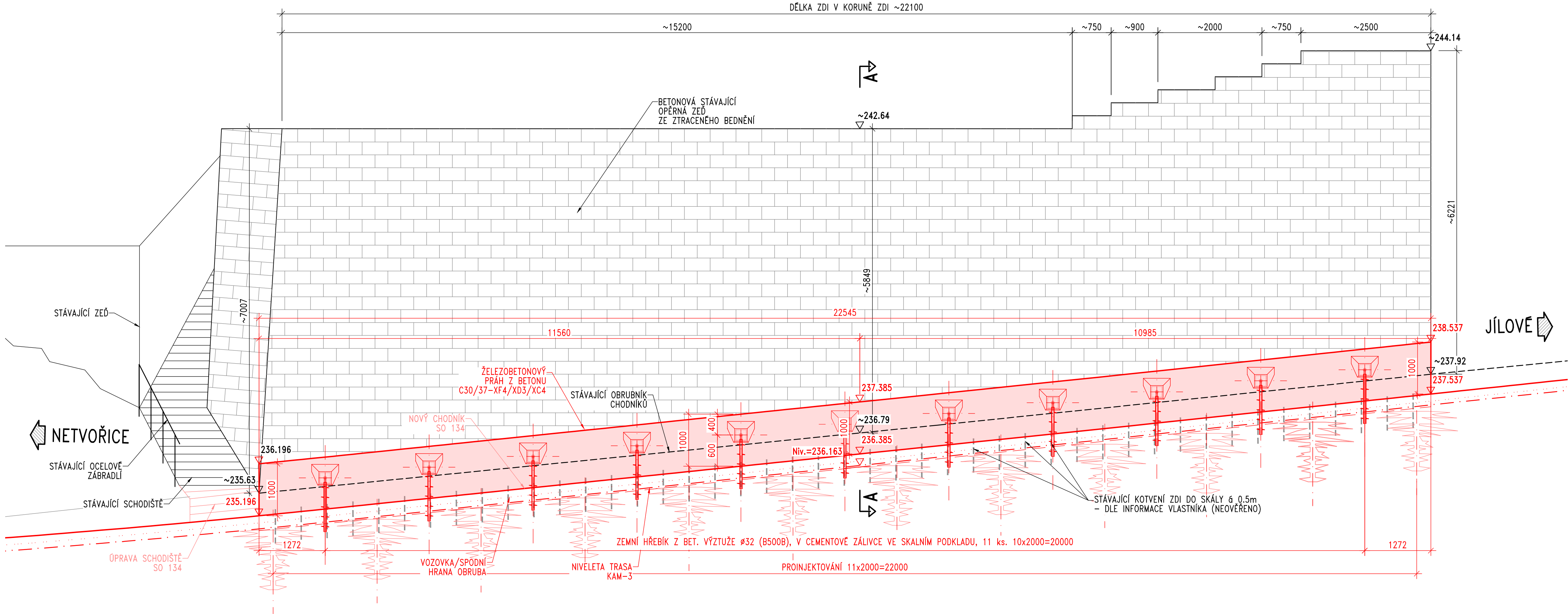


PODÉLNÝ POHLED M1:50



MATERIÁL  
BETON:  
PRAH C30/37 – XF4,XD3,XC4  
OCEL:  
BETONÁŘSKÁ VÝZTUŽ B500 B

- POZNÁMKY:
- PŘED ZAHÁJENÍM PRACÍ MUSÍ BÝT PROVEDENO PŘESNÉ VYTYČENÍ INŽENÝRSKÝCH SÍTÍ A JEJICH OCHRANNÝCH PÁSEM, POLOHA INŽ. SÍTÍ A OCHRANNÝCH PÁSEM MUSÍ BÝT ZŘETELNĚ VYZNAČENA.
  - ZNÁZORNĚNÉ ROZHRAŇÍ GEOLOGICKÝCH VRSTEV JE ORIENTAČNÍ; ZOBRAZUJE OČEKÁVANOU ÚROVEŇ ROZHRAŇÍ V NÁVAZNOSTI NA ZJIŠTĚNÍ IG PRŮZKUMU PROVEDENÉHO V OBLASTI ZDI.
  - TVARY, ROZMĚRY A KONSTRUKČNÍ ŘEŠENÍ ZAKRYTÝCH ČÁSTÍ STÁVAJÍCÍ KONSTRUKCE JSOU ODHADNUTY!!!

Objednatel:  
**Středočeský kraj**  
STŘEDOČESKÝ KRAJ  
KRAJSKÝ ÚŘAD  
ZBOROVSKÁ 11, 150 21 PRAHA 5

Souřadnicový systém S-JTSK, Výškový systém Bpv			
Číslo zakázky:	20 307 00	HIP:	Ing. Pavel HRDINA 736662206, phr@pontex.cz
Schválil:	Ing. Petr SOUČEK	Zodp. projektant:	Ing. Michal CHŮRA 777598859, chura@pontex.cz
Tech. kontrola:	Ing. Jan VESELÝ	Vypracoval:	Ing. Lukáš BUGAJ



Objednatel:	Středočeský kraj	Obec:	Kamenný Přívoz	Kraj:	Středočeský
Akce:	II/105 Kamenný Přívoz, mosty ev. č. 105-008 a 105-009 přes řeku Sázavu v obci Kamenný Přívoz			Datum:	Stupeň
Část:	D. STAVEBNÍ ČÁST			09/2024	PDPS
Objekt:	SO 211 – ZAJIŠTĚNÍ OPĚRNÉ ZDI			Souprava	Č. přílohy
Příloha:	PODÉLNÝ POHLED				2.c