


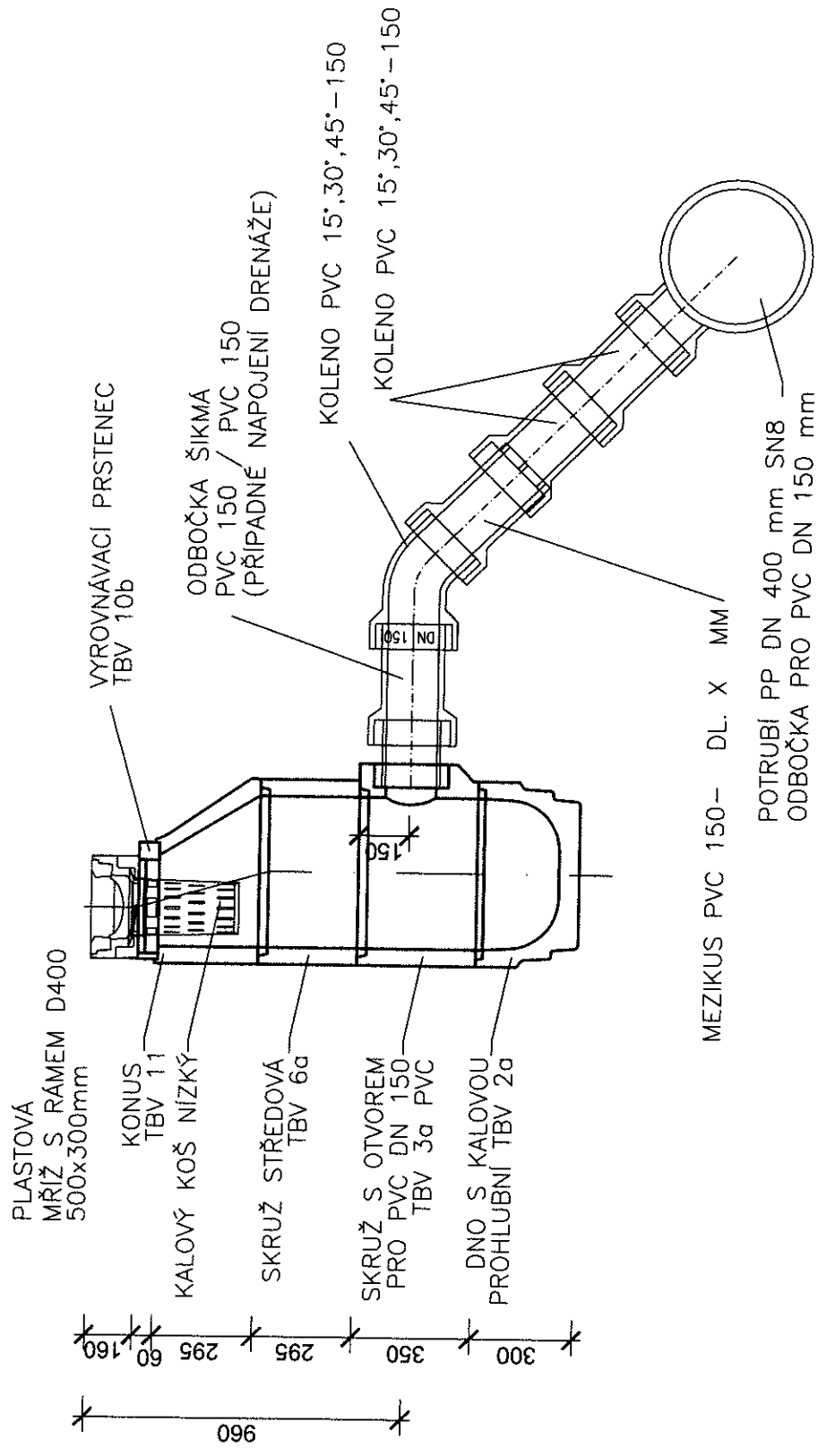
Číslo zakázky:	07 178 00	HIP:	Ing. Petr VACHTA	 STŘEDISKO PLZEŇ Plzeň, Plánská 5, 301 00 tel. 377259512 fax. 377259426
			377259512, vachta@pontex.cz	
Schválil:	Ing. Václav HVÍZDAL	Zodp. projektant:	Ing. Petr VACHTA	
			377259512, vachta@pontex.cz	
Tech. kontrola:	Ing. Václav HONZÍK	Vypracoval:	Tomáš SVĚTLÍK	
			377259512, svetlik@pontex.cz	

Objednatel:	Středočeský kraj	Obec:	Úvaly	Kraj:	Středočeský
Akce:	III/10165 Úvaly, průtah B.1. SO 101 SILNICE III/10165 ODVODNĚNÍ			Datum	Stupeň
Část:				11/2017	PDPS
Příloha:				Souprava	Č. přílohy B.1.6.

ODVODNĚNÍ - SEZNAM PŘÍLOH

1. ULIČNÍ VPUST + TABULKA VPUSTÍ
2. DRÉNY + TABULKA DRÉNŮ
3. HORSKÁ VPUST
4. VZOROVÉ NAPOJENÍ PŘÍPOJKY NA KANALIZAČNÍ ŘAD

ULIČNÍ VPUST - BETONOVÁ M 1:20



ULIČNÍ VPUST

TABULKA VPUSTÍ

VPUSTI VE VOZOVCE SILNICE III/10165 VE SMĚRU STANIČENÍ VLEVO

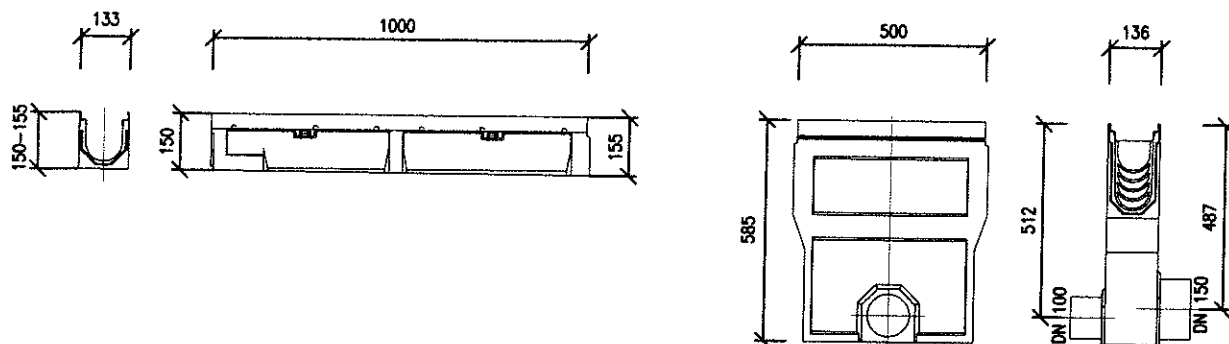
označení	staničení	vzdálenost od osy	popis	TDZ mříže	rozměry mříže mm x mm	materiál mříže	vytyčovací bod	souřadnice Y	vytyčovacího bodu X	zaústěno do	součást SO
	km	m									
UV 3	0,02120	-3,00	uliční vpust u ohrubniku	D 400	300 x 500	plast	hrana obruby	720955.308	1047678.375	nová přípojka do SO 301	101
UV 6	0,05482	-3,00	uliční vpust u ohrubniku	D 400	300 x 500	plast	hrana obruby	720922.119	1047683.419	nová přípojka do SO 301	101
DV 10	0,10000	-3,00	drénová vpust š.0,21m z polymerbetonu	D 400	210 x 500	litina	hrana obruby	720877.394	1047686.856	nová přípojka do SO 301	101
DV 12	0,16300	-3,00	drénová vpust š.0,21m z polymerbetonu	D 400	210 x 500	litina	hrana obruby	720814.438	1047689.192	nová přípojka do SO 301	101
UV 15	0,20900	-3,00	uliční vpust u ohrubniku	D 400	300 x 500	plast	hrana obruby	720768.470	1047690.898	nová přípojka do SO 301	101
UV 18	0,25323	-3,70	uliční vpust u ohrubniku	D 400	300 x 500	plast	hrana obruby	720725.291	1047689.493	nová přípojka do SO 301	101
UV 22	0,29189	-3,00	uliční vpust u ohrubniku	D 400	300 x 500	plast	hrana obruby	720692.095	1047672.964	nová přípojka do SO 301	101
DV 25	0,36076	-3,00	drénová vpust š.0,13m z polymerbetonu	D 400	130 x 500	litina	hrana obruby	720635.296	1047634.016	nová přípojka do SO 301	101
UV 31	0,44945	-4,27	uliční vpust u ohrubniku	D 400	300 x 500	plast	hrana obruby	720559.366	1047586.763	nová přípojka do SO 301	101
HV 3	0,46804	-6,35	horská vpust na konci příkopu	C 250	600 x 1200	litina	osa mříže - střed	720541.485	1047579.375	nová přípojka do SO 301	101

VPUSTI VE VOZOVCE SILNICE III/10166 VE SMĚRU STANIČENÍ VLEVO

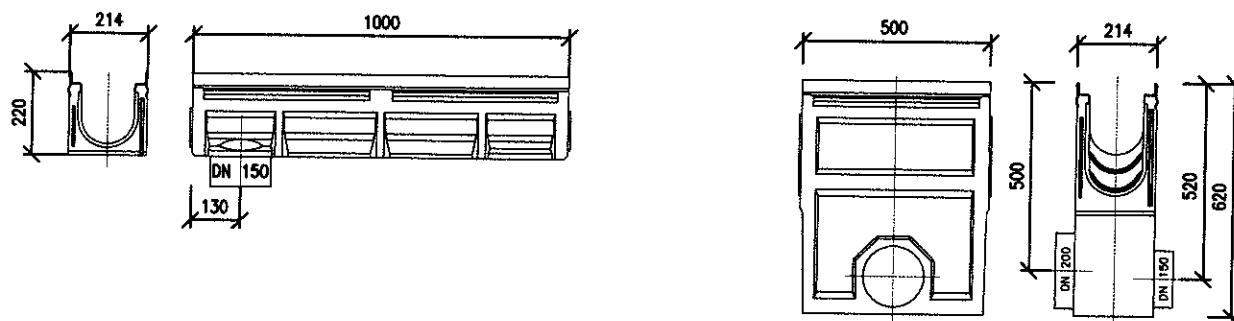
označení	staničení	vzdálenost od osy	popis	TDZ mříže	rozměry mříže	materiál mříže	vytyčovací bod			zaústěno do	součást SO
	km	m									
DV 32	0,01980	-2,75	drénová vpust š.0,256m z polymerbetonu	D 400	256 x 500	litina	hrana obruby	720554.310	1047568.594	nová přípojka do přípojky HV1	101
HV1	0,02060	-4,15	horská vpust na konci příkopu	C 250	600 x 1200	litina	osa mříže - střed	720555.350	1047567.362	nová přípojka do SO 301	101

VPUSTI VE VOZOVCE SILNICE III/10165 VE SMĚRU STANIČENÍ VPRAVO											
označení	staničení	vzdálenost od osy	popis	TDZ mříže	rozměry mříže	materiál mříže	vytyčovací bod	souřadnice Y	vytyčovacího bodu X	zaústěno do	součást SO
	km	m									
UV 4	0,03490	5,00	uliční vpust u ohrubníku parkoviště	C 250	300 x 500	plast	hrana obruby	720942.996	1047688.376	nová přípojka do SO 301	103
UV 5	0,04663	5,00	uliční vpust u ohrubníku parkoviště	C 250	300 x 500	plast	hrana obruby	720931.381	1047690.161	nová přípojka do SO 301	103
UV 7	0,06141	5,00	uliční vpust u ohrubníku parkoviště	C 250	300 x 500	plast	hrana obruby	720916.601	1047692.206	nová přípojka do SO 301	103
UV 8	0,08760	5,00	uliční vpust u ohrubníku parkoviště	C 250	300 x 500	plast	hrana obruby	720890.133	1047694.344	nová přípojka do SO 301	103
UV 9	0,09930	5,00	uliční vpust u ohrubníku parkoviště	C 250	300 x 500	plast	hrana obruby	720878.393	1047694.824	nová přípojka do SO 301	103
UV 11	0,12329	5,00	uliční vpust u ohrubníku parkoviště	C 250	300 x 500	plast	hrana obruby	720854.415	1047695.714	nová přípojka do SO 301	103
DV 13	0,18700	3,00	drénová vpust š.0,21m z polymerbetonu	D 400	210 x 500	litina	hrana obruby	720790.677	1047696.078	nová přípojka do SO 301	101
DV 14	0,20826	3,00	drénová vpust š.0,21m z polymerbetonu	D 400	210 x 500	litina	hrana obruby	720769.437	1047696.866	nová přípojka do SO 301	101
UV 16	0,21723	5,00	uliční vpust u ohrubníku parkoviště	C 250	300 x 500	plast	hrana obruby	720760.542	1047699.197	nová přípojka do SO 301	103
DV 17	0,24483	6,74	drénová vpust š.0,13m z polymerbetonu	C 250	130 x 500	litina	osa mříže - střed	720732.162	1047701.094	nová přípojka do SO 301	102
DV 19	0,27229	5,89	drénová vpust š.0,13m z polymerbetonu	C 250	130 x 500	litina	osa mříže - střed	720703.932	1047691.255	nová přípojka do SO 301	102
DV 20	0,28079	3,05	drénová vpust š.0,21m z polymerbetonu	D 400	210 x 500	litina	hrana obruby	720697.905	1047684.222	nová přípojka do SO 301	101
DV 21	0,29087	7,97	drénová vpust š.0,13m z polymerbetonu	D 400	130 x 500	litina	osa mříže - střed	720686.735	1047682.587	nová přípojka do SO 301	102
DV 23	0,31708	3,00	drénová vpust š.0,21m z polymerbetonu	D 400	210 x 500	litina	hrana obruby	720667.924	1047663.664	nová přípojka do SO 301	101
DV 24	0,34435	3,00	drénová vpust š.0,21m z polymerbetonu	D 400	210 x 500	litina	hrana obruby	720645.435	1047648.243	nová přípojka do SO 301	101
UV 26	0,38000	3,15	uliční vpust v úžlabí	D 400	300 x 500	plast	osa mříže - střed	720615.951	1047628.207	nová přípojka do SO 301	101
UV 27	0,40829	3,23	uliční vpust v úžlabí	D 400	300 x 500	plast	osa mříže - střed	720592.582	1047612.364	nová přípojka do SO 301	101
UV 28	0,43180	7,04	uliční vpust na konci příkopu	C 250	300 x 500	plast	osa mříže - střed	720570.975	1047604.024	nová přípojka do SO 301	102
UV 29	0,43222	3,35	uliční vpust u ohrubníku	D 400	300 x 500	plast	hrana obruby	720572.260	1047600.537	nová přípojka do přípojky UV 28	101
UV 30	0,44734	3,35	uliční vpust u ohrubníku	D 400	300 x 500	plast	hrana obruby	720558.717	1047594.641	nová přípojka do SO 301	101
HV4	0,47835	6,37	horská vpust na konci příkopu	C 250	600 x 1200	litina	osa mříže - střed	720528.895	1047589.859	nová přípojka do SO 301	101
VPUSTI VE VOZOVCE SILNICE III/10166 VE SMĚRU STANIČENÍ VPRAVO											
označení	staničení	vzdálenost od osy	popis	TDZ mříže	rozměry mříže	materiál mříže	vytyčovací bod			zaústěno do	součást SO
	km	m									
DV 33	0,01980	2,75	drénová vpust š.0,256m z polymerbetonu	D 400	256 x 500	litina	hrana obruby	720549.145	1047570.484	nová přípojka do přípojky HV2	101
HV2	0,02060	4,45	horská vpust na konci příkopu	C 250	600 x 1200	litina	osa mříže - střed	720547.273	1047570.317	nová přípojka do SO 301	101

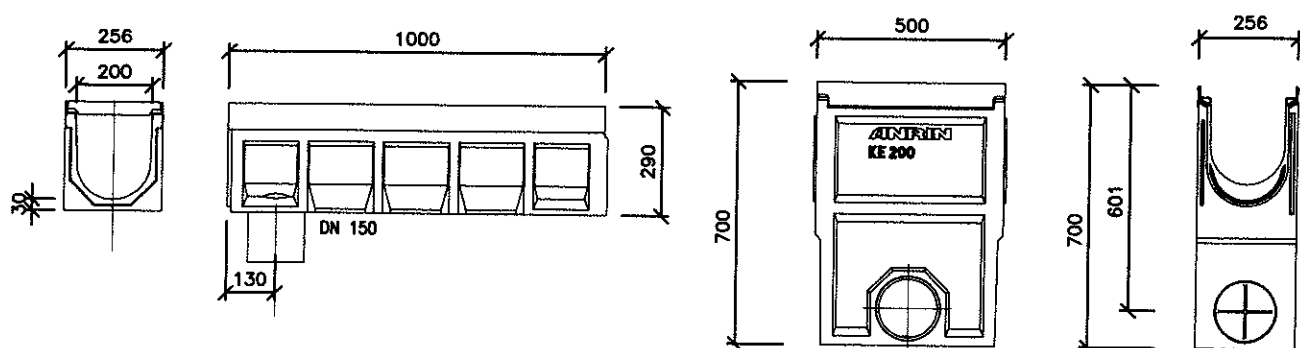
DRÉN Z POLYMERBETONU - ŠÍŘKA ROŠTU 0,13 m



DRÉN Z POLYMERBETONU - ŠÍŘKA ROŠTU 0,21 m



DRÉN Z POLYMERBETONU - ŠÍŘKA ROŠTU 0,256 m



DRÉNY

TABULKA DRÉNŮ

DRÉNY VE SMĚRU STANIČENÍ VLEVO

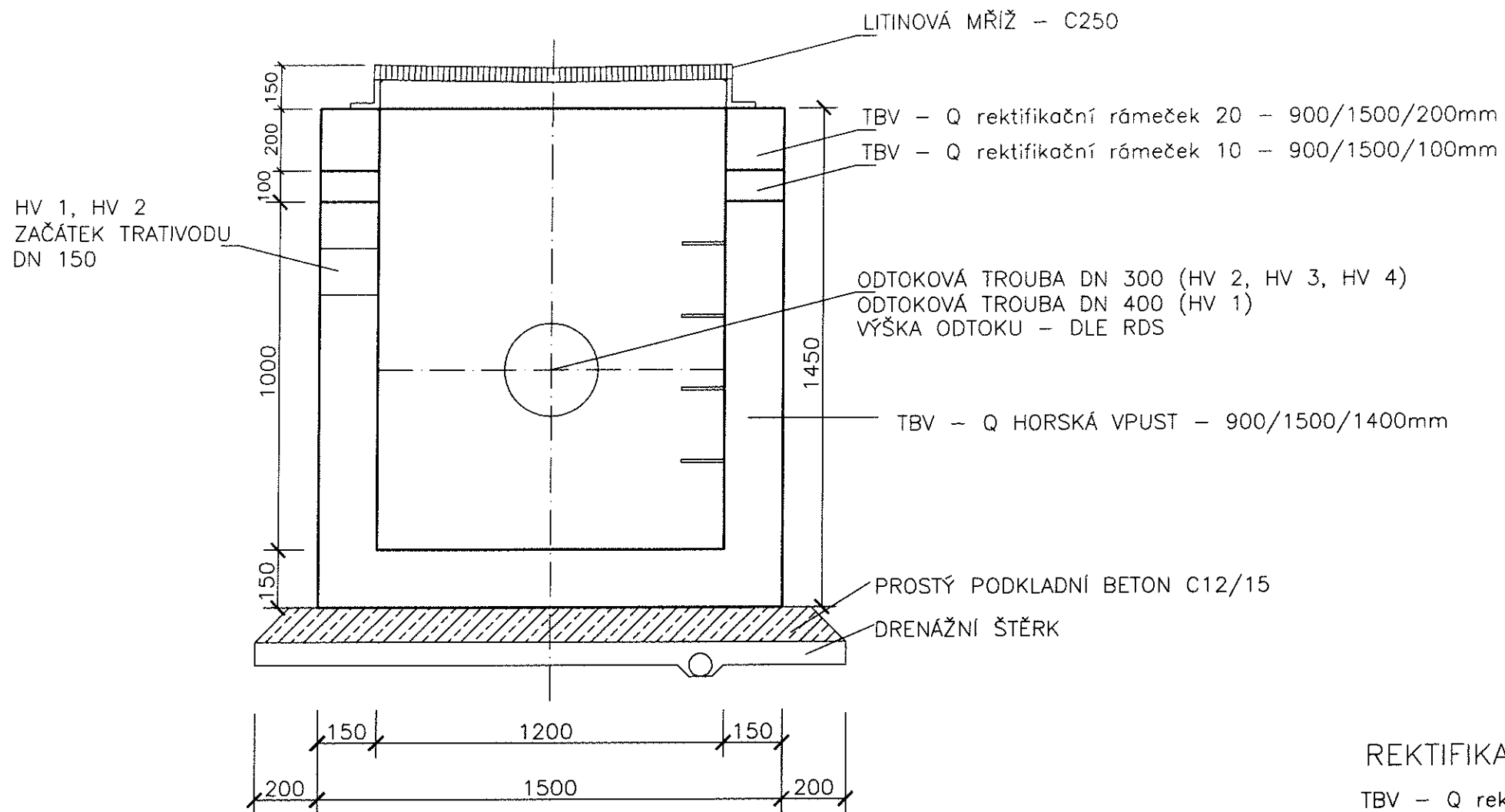
označení	staničení začátku	staničení konce	délka	popis drénu	umístění drénu	číslo vpustí na drénu		šířka drénu	TDZ drénu	materiál roštu	SO
	km	km	m								
A	0,09975	0,10175	2,0	drén z polymerbetonu š. 0,21 m	ve vozovce u ohrubníku	DV 10	1	210	D 400	litina	SO 101
B	0,16275	0,16475	2,0	drén z polymerbetonu š. 0,21 m	ve vozovce u ohrubníku	DV 12	1	210	D 400	litina	SO 101
I	0,3605	0,3735	13,0	drén z polymerbetonu š. 0,13 m	ve vozovce u ohrubníku	DV 25	1	130	D 400	litina	SO 101
CELKEM			17,0				3,0				

DRÉNY VE SMĚRU STANIČENÍ VPRAVO

označení	staničení začátku	staničení konce	délka	popis drénu	umístění drénu	číslo vpustí na drénu	počet vpustí	šířka drénu	TDZ drénu	materiál roštu	součást SO
	km	km	m					mm			
C	0,18675	0,18775	1,0	drén z polymerbetonu š. 0,21 m	ve vozovce u ohrubníku	DV 13	1	210	D 400	litina	SO 101
D	0,208	0,2095	1,5	drén z polymerbetonu š. 0,21 m	ve vozovce u ohrubníku	DV 14	1	210	D 400	litina	SO 101
E	0,24413	0,25010	6,0	drén z polymerbetonu š. 0,13 m s vyspádovaným dnem	ve vjezdu	DV 17	1	130	C 250	litina	SO 102
F	0,27206	0,27680	5,0	drén z polymerbetonu š. 0,13 m	ve vjezdu	DV 19	1	130	C 250	litina	SO 102
F1	0,28055	0,28205	1,5	drén z polymerbetonu š. 0,21 m	ve vozovce u ohrubníku	DV 20	1	210	D 400	litina	SO 101
G	0,29062	0,30262	12,0	drén z polymerbetonu š. 0,13 m	ve vjezdu	DV 21	1	130	D 400	litina	SO 102
H	0,31733	0,31883	1,5	drén z polymerbetonu š. 0,21 m	ve vozovce u ohrubníku	DV 23	1	210	D 400	litina	SO 101
CH	0,34700	0,34850	1,5	drén z polymerbetonu š. 0,21 m	ve vozovce u ohrubníku	DV 24	1	210	D 400	litina	SO 101
CELKEM			30,0								

DRÉNY KOLMO NA SILNICI III/10166

označení	staničení začátku	staničení konce	délka	popis drénu	umístění drénu	číslo vpustí na drénu	počet vpustí	šířka drénu	TDZ drénu	materiál roštu	součást SO
	km	km	m					mm			
J	0,020 60	0,020 60	5,5	drén z polymerbetonu š. 0,256 m	ve vozovce kolmo na osu	DV 32, DV 33	2	256	D 400	litina	SO 101

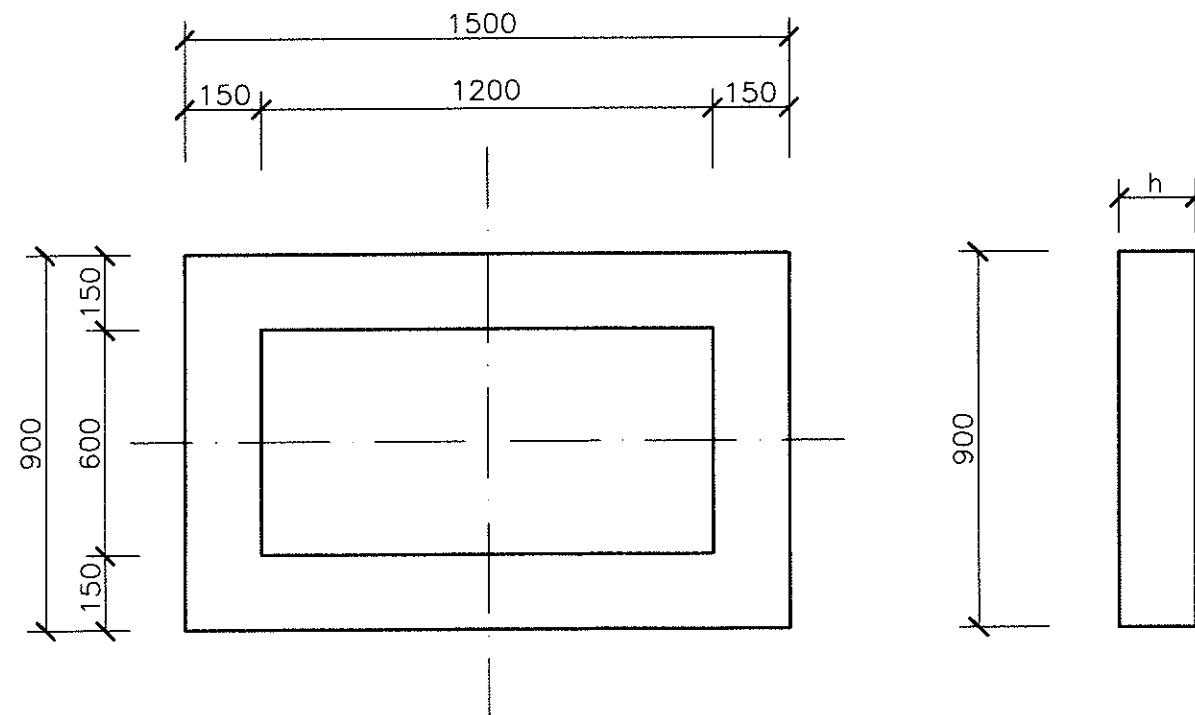
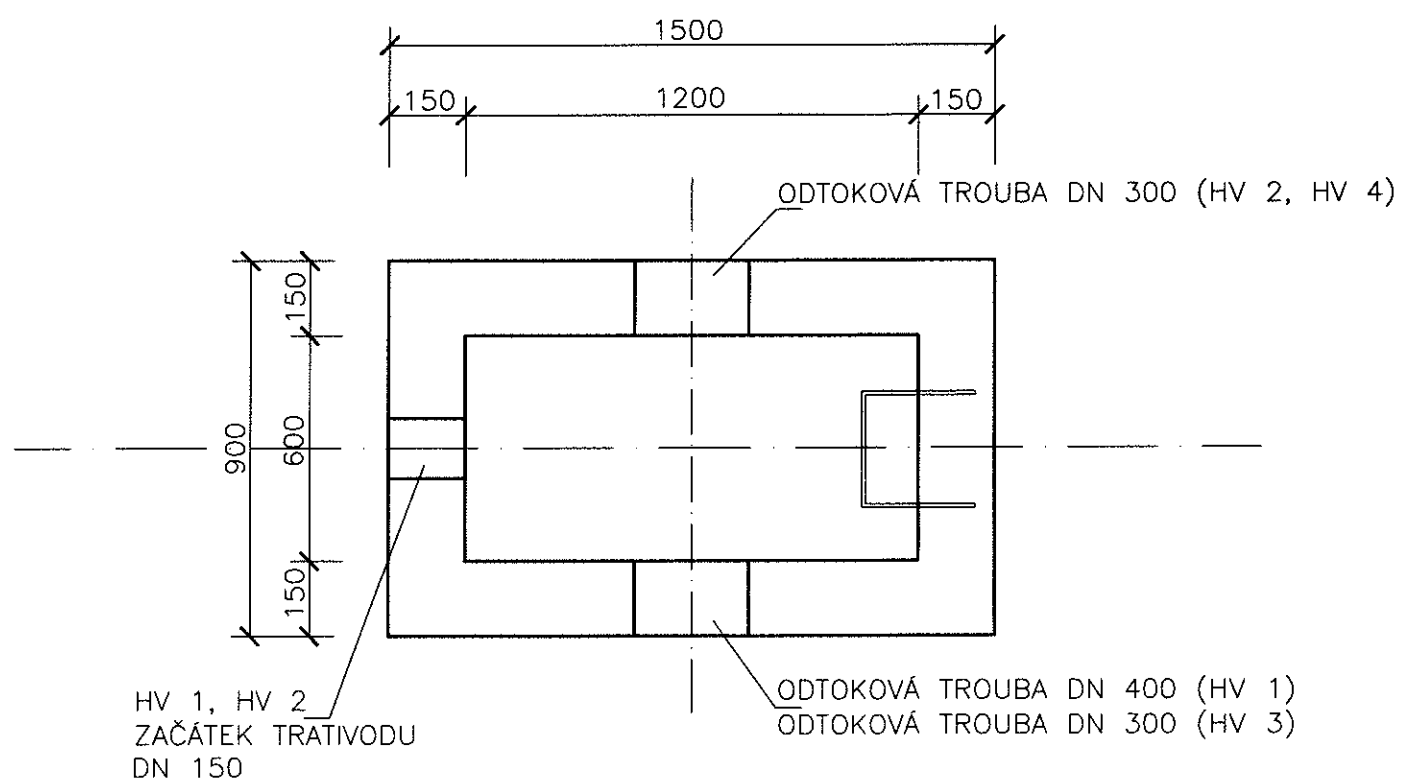


REKTIFIKAČNÍ RÁMEČEK – 10,20,30 cm

TBV – Q rektifikační rámeček 10 – 900/1500/100mm

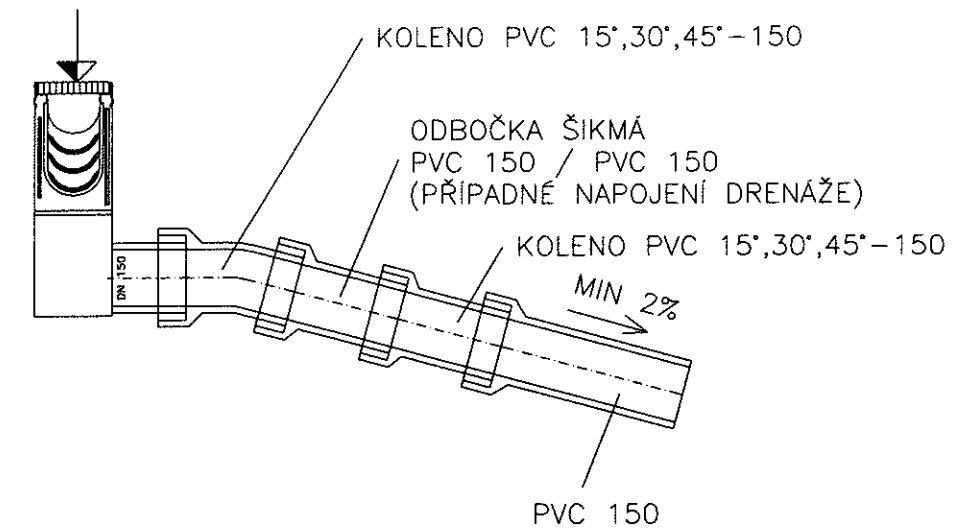
TBV – Q rektifikační rámeček 20 – 900/1500/200mm

TBV – Q rektifikační rámeček 30 – 900/1500/300mm

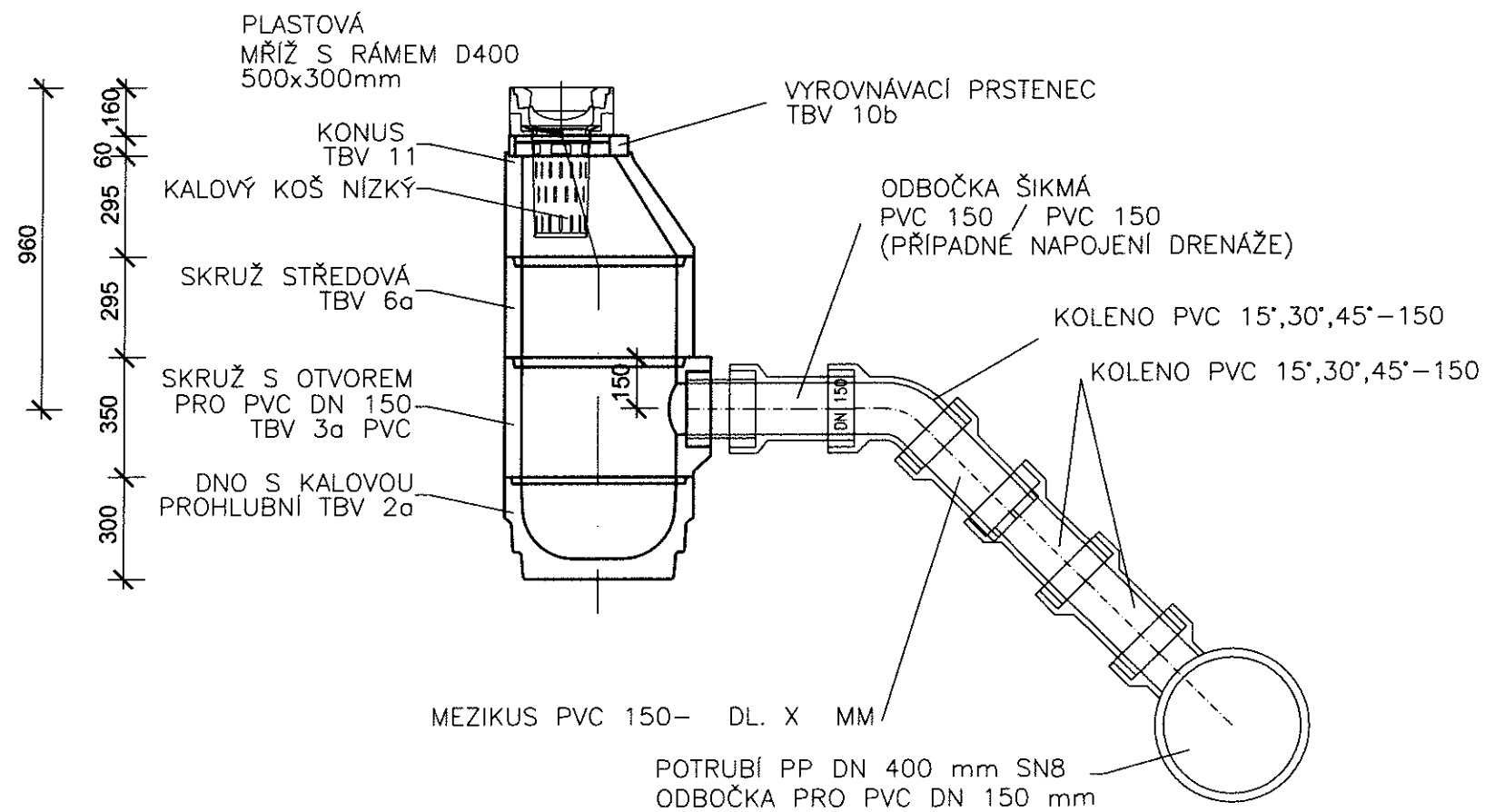


PREFABRIKOVANÁ HORSKÁ VPUST

DRÉN - DETAIL SIFONU



ULIČNÍ VPUST - BETONOVÁ M 1:20



**VZOROVÉ NAPOJENÍ PŘÍPOJKY
NA KANALIZAČNÍ ŘAD**